

# Доказательства эволюционного происхождения человека.

# История становления научных взглядов на происхождение человека.

Ученый	Вклад
К.Линней	Впервые поместил человека в одну группу с приматами.
Ж.Б.Ламарк	Утверждал, что человек произошел от обезьяноподобных предков, перешедших от лазания по деревьям к хождению по земле.
Ч.Дарвин	Доказал сходство человека с ныне живущими человекообразными обезьянами.

# Место человека в системе органического мира.

Царство Животные

Тип Хордовые

Подтип Позвоночные

Класс Млекопитающие

Подкласс Плацентарные

Отряд Приматы

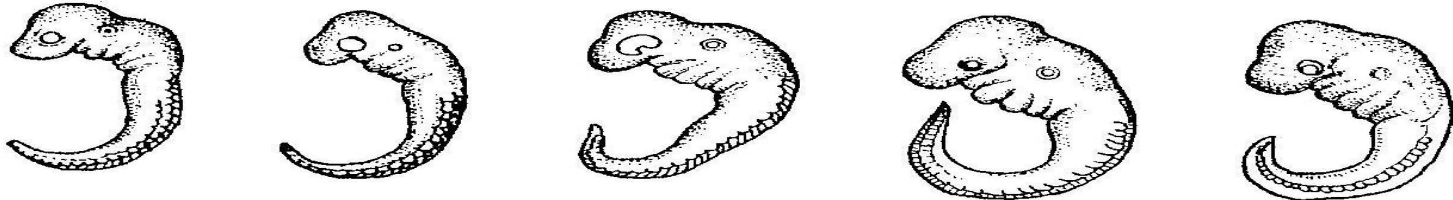
Семейство Понгиды

Род Человек (*Homo*)

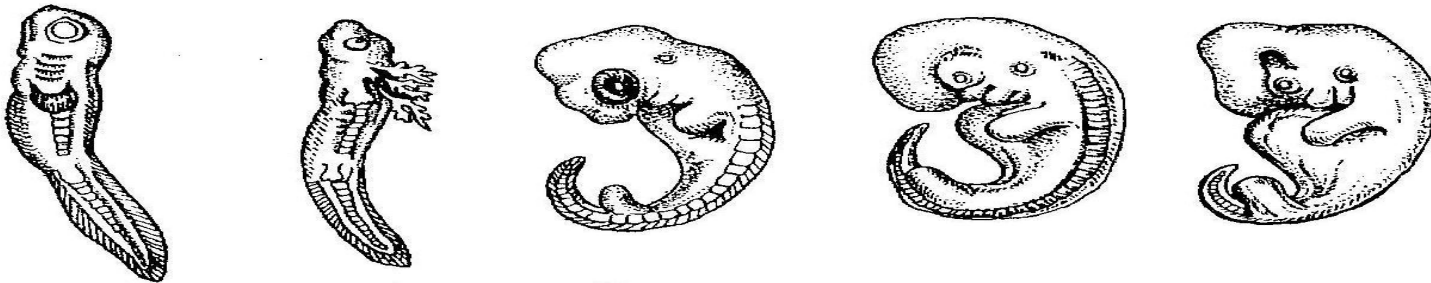
Вид Человек разумный (*Homo sapiens*)

# Эмбриональное развитие зародышей.

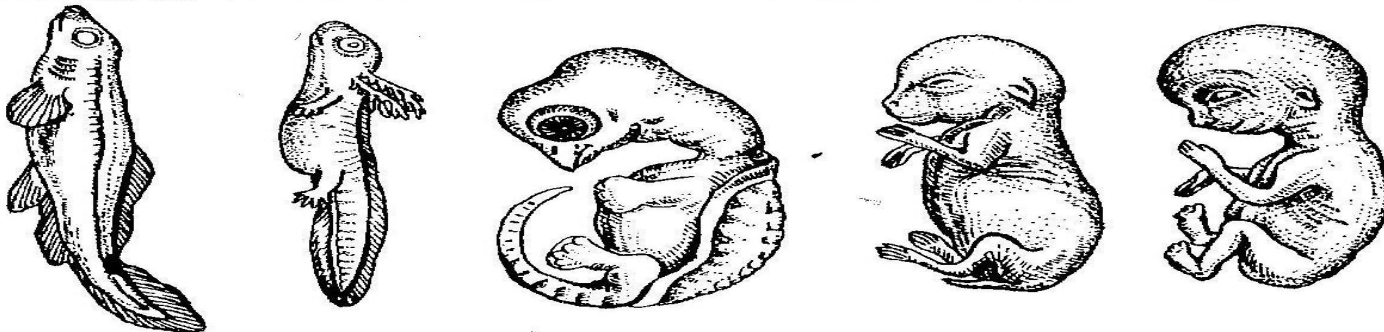
I стадия



II стадия



III стадия



Рыба

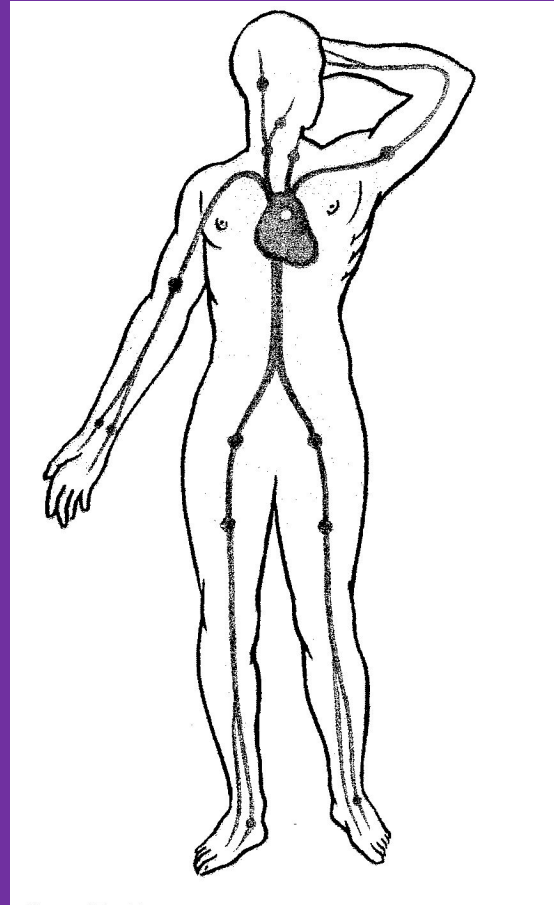
Саламандра

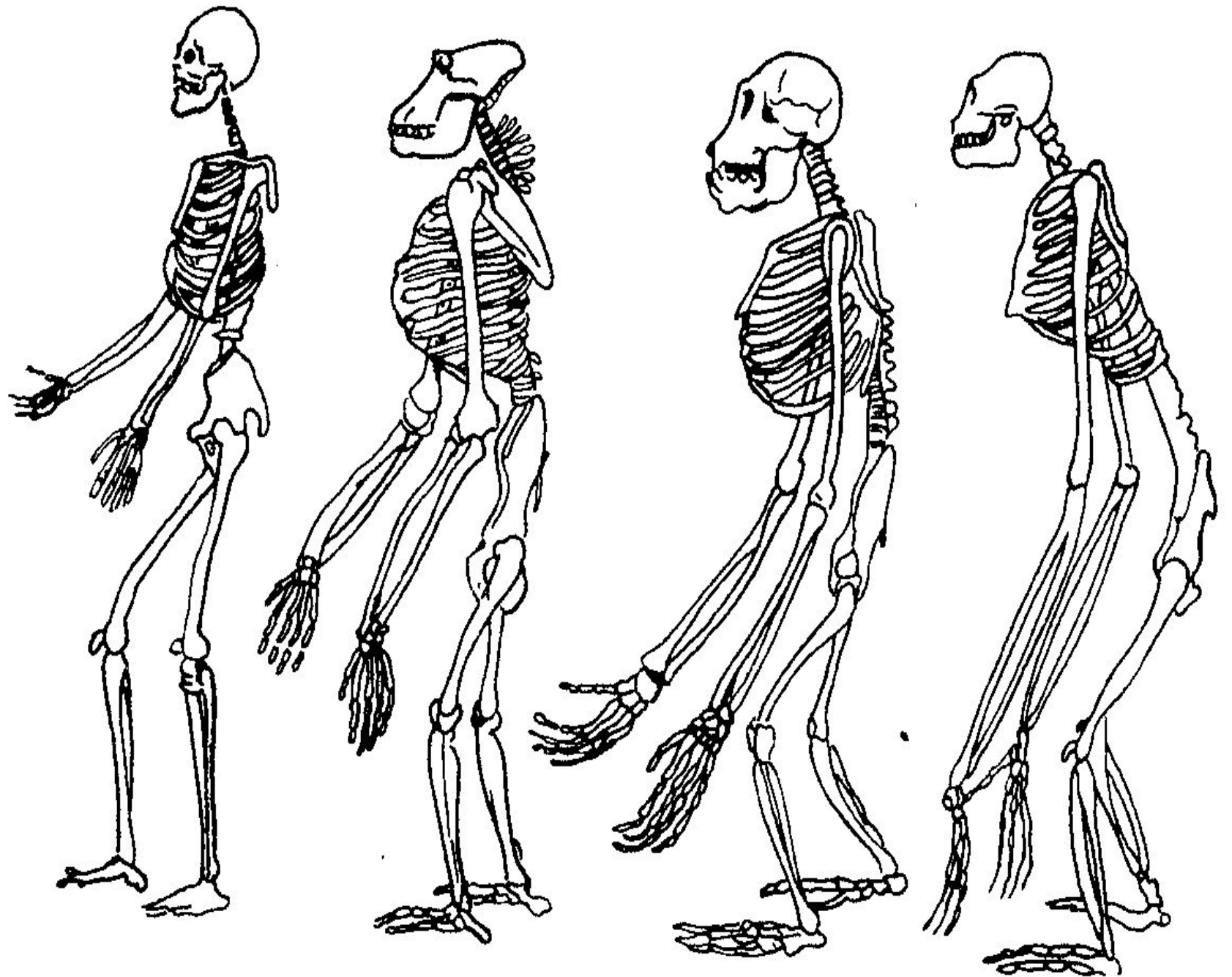
Черепаха

Крыса

Человек

В XIX веке Э.Геккель и Ф. Мюллер сформулировали биогенетический закон – онтогенез есть краткое повторение филогенеза.





# Сходство человека и человекообразных обезьян.

Сходство	Различие
<p>Конечности хватательного типа, хорошо развиты ключицы, зубы 3-х типов, редукция хвостового отдела позвоночника, наличие аппендикса, большое число извилин на полушариях головного мозга, развитие мимической мускулатуры, забота о потомстве, 4 основные группы крови, белки схожи на 99%, общие болезни (грипп, холера, оспа), общие паразиты (вошь и др.).</p>	<ol style="list-style-type: none"><li>1) прямохождение: формирование S-образного изгиба позвоночника, сводчатой стопы, подвижной кисти рук, широкого таза, широкой грудной клетки;</li><li>2) наличие подбородочного выступа;</li><li>3) большой объем головного мозга;</li><li>4) преобладание мозговой части черепа над лицевой;</li><li>5) Плечевой сустав, допускающий движения с размахом почти до 180</li></ol>



Специфика антропогенеза  
заключается в действии  
социальных факторов: речь,  
мышление, трудовая  
деятельность,  
общественный образ жизни.