

Доказательства эволюционного происхождения человека.

История становления научных взглядов на происхождение человека.

Ученый	Вклад
К.Линней	Впервые поместил человека в одну группу с приматами.
Ж.Б.Ламарк	Утверждал, что человек произошел от обезьяноподобных предков, перешедших от лазания по деревьям к хождению по земле.
Ч.Дарвин	Доказал сходство человека с ныне живущими человекообразными обезьянами.

Место человека в системе органического мира.

Царство Животные

Тип Хордовые

Подтип Позвоночные

Класс Млекопитающие

Подкласс Плацентарные

Отряд Приматы

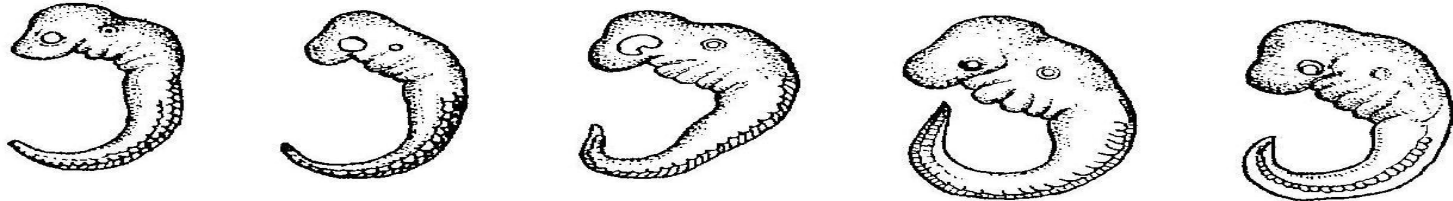
Семейство Понгиды

Род Человек (*Homo*)

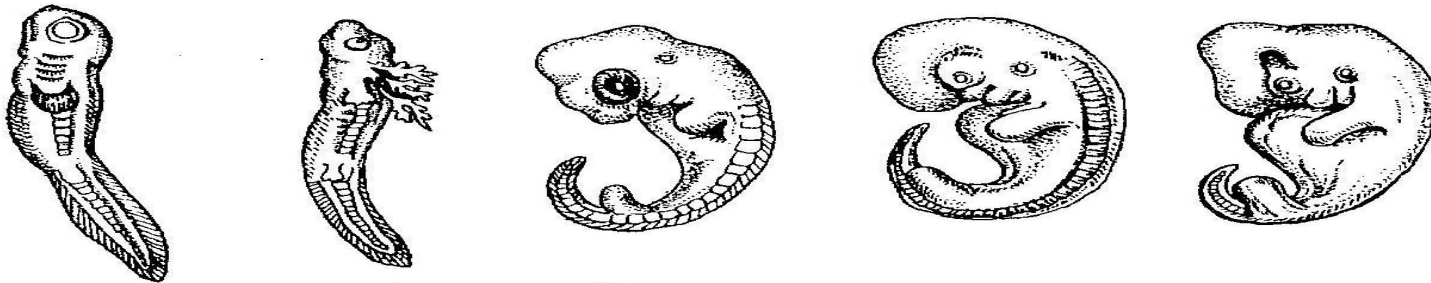
Вид Человек разумный (*Homo sapiens*)

Эмбриональное развитие зародышей.

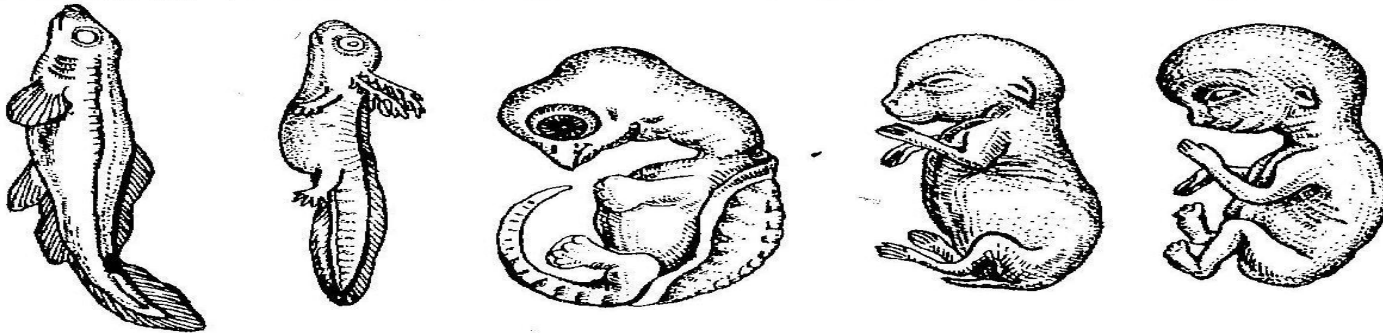
I стадия



II стадия



III стадия



Рыба

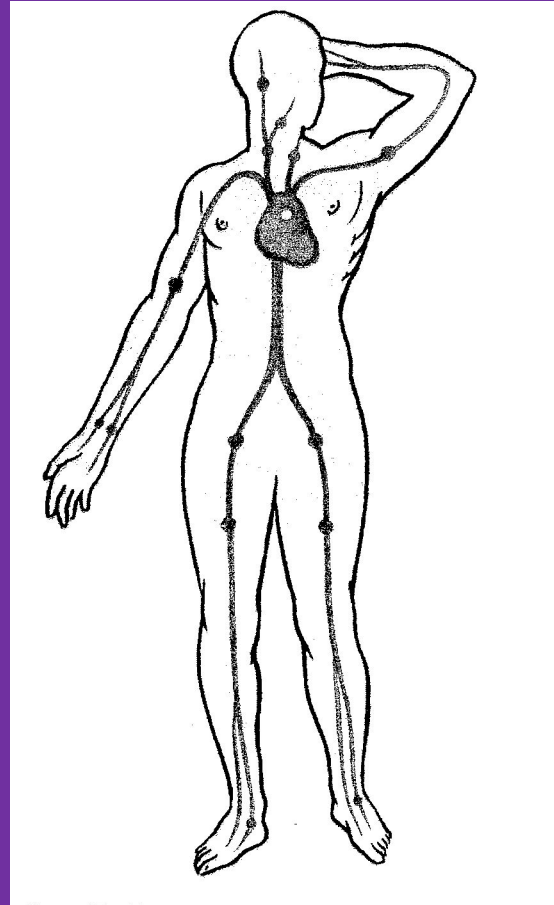
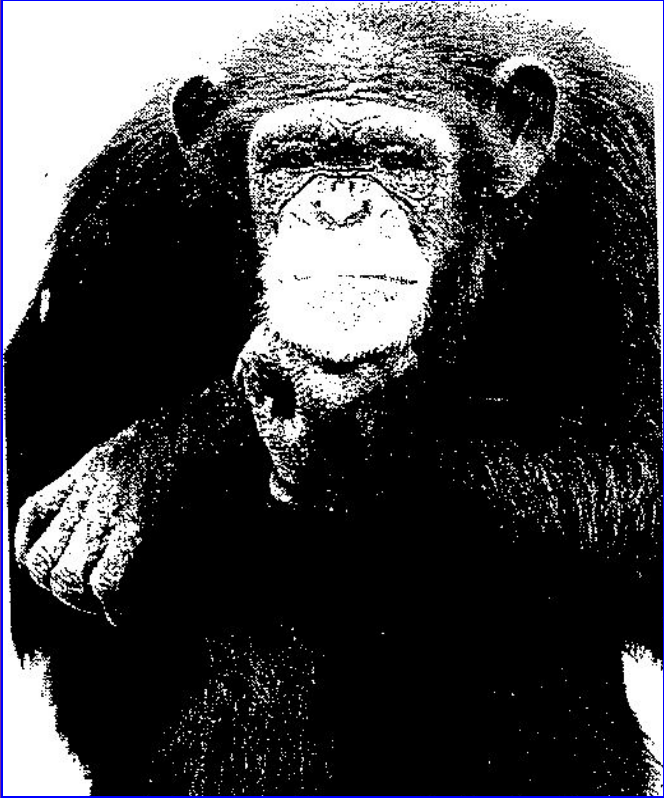
Саламандра

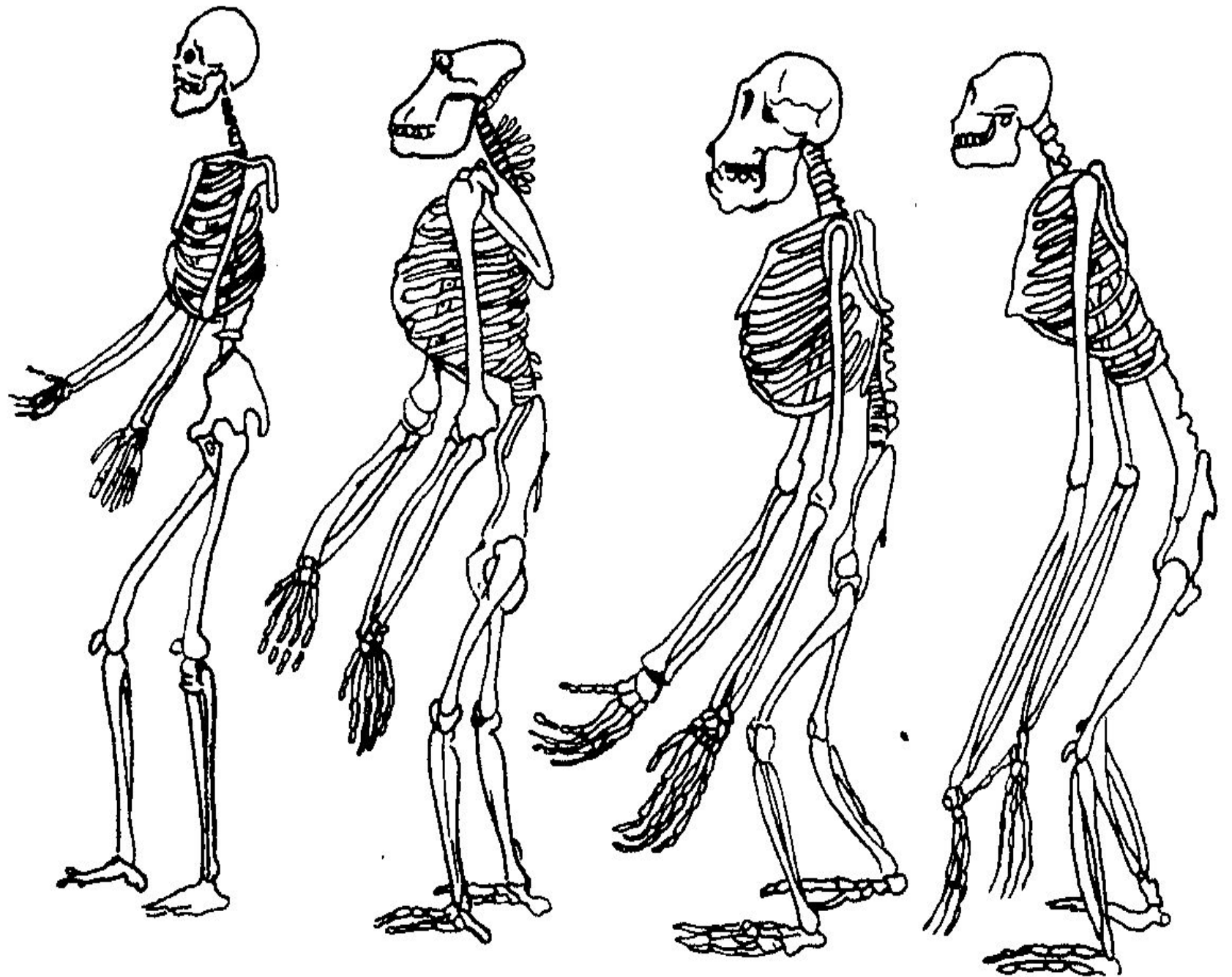
Черепаша

Крыса

Человек

В XIX веке Э.Геккель и Ф. Мюллер сформулировали биогенетический закон – онтогенез есть краткое повторение филогенеза.





Сходство человека и человекообразных обезьян.

Сходство	Различие
<p>Конечности хватательного типа, хорошо развиты ключицы, зубы 3-х типов, редукция хвостового отдела позвоночника, наличие аппендикса, большое число извилин на полушариях головного мозга, развитие мимической мускулатуры, забота о потомстве, 4 основные группы крови, белки схожи на 99%, общие болезни (грипп, холера, оспа), общие паразиты (вошь и др.).</p>	<ol style="list-style-type: none">1) прямохождение: формирование S-образного изгиба позвоночника, сводчатой стопы, подвижной кисти рук, широкого таза, широкой грудной клетки;2) наличие подбородочного выступа;3) большой объем головного мозга;4) преобладание мозговой части черепа над лицевой;5) Плечевой сустав, допускающий движения с размахом почти до 180

Специфика антропогенеза
заключается в действии
социальных факторов: речь,
мышление, трудовая
деятельность,
общественный образ жизни.