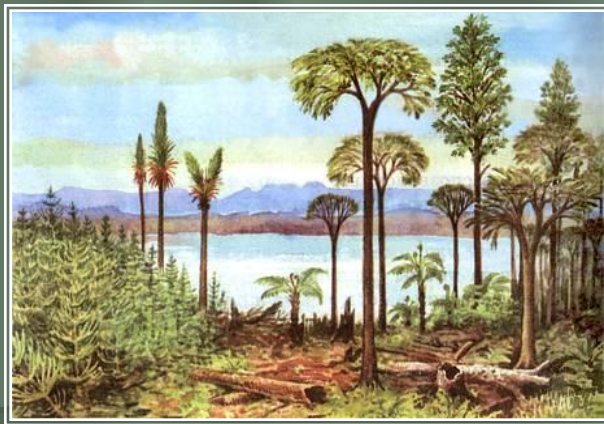


Доказательства макроэволюции



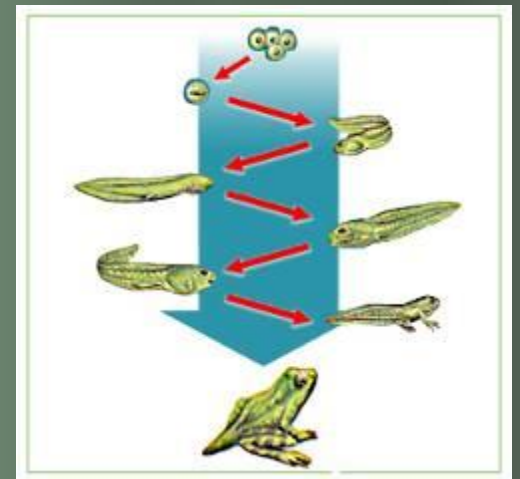
Макроэволюция – это

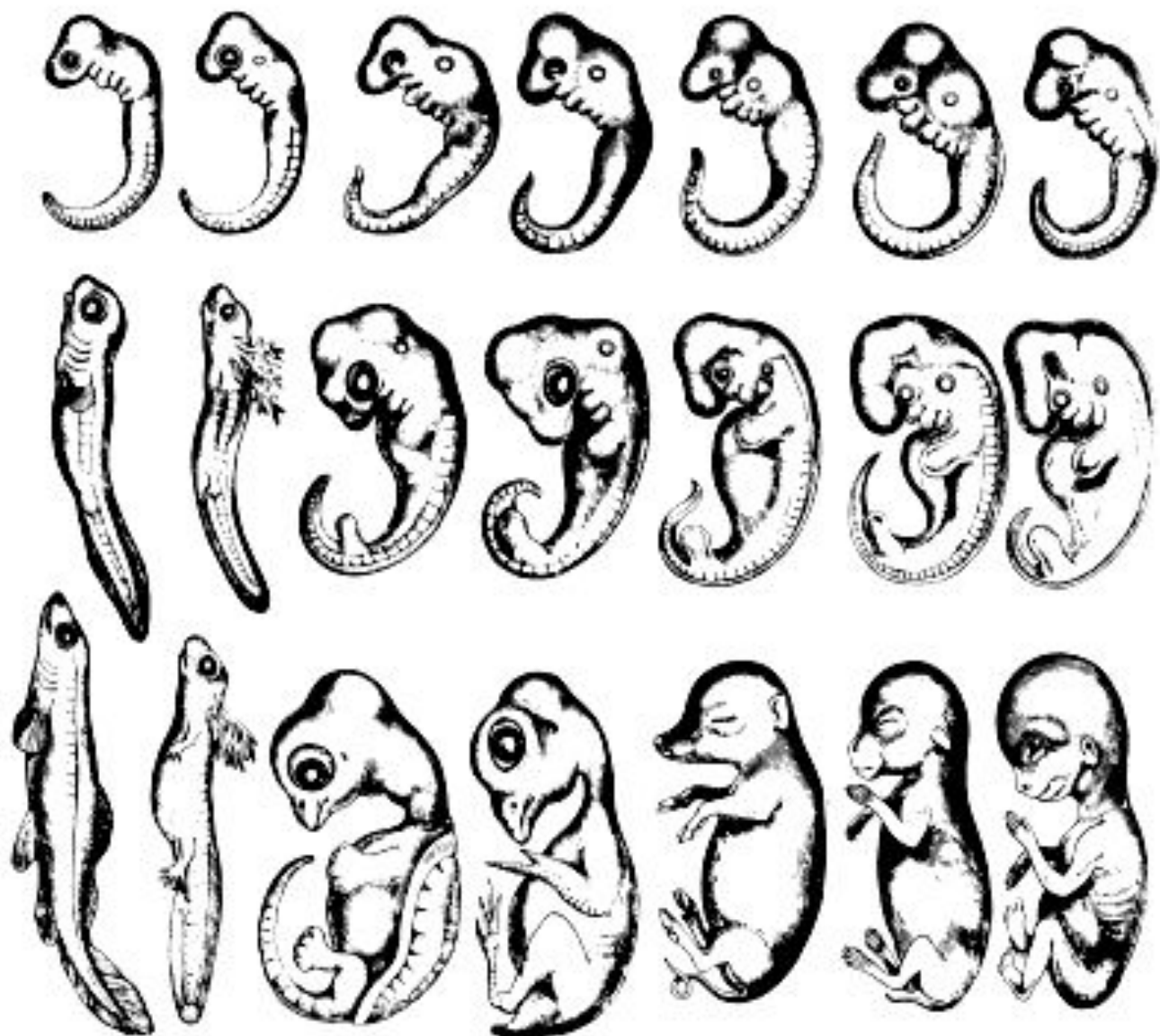
эволюционные процессы,
происходящие в надвидовых
категориях.

Доказательства эволюции

- Эмбриологические.
- Палеонтологические.
- Сравнительно-анатомические.

Эмбриологические доказательства





Рыба

Черепаха

Свинья

Человек

Саламандра

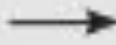
Курица

Кролик

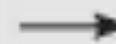
Черепаша



Курица



Кролик



Филогенетический закон Ф.Мюллера и Э.Геккеля

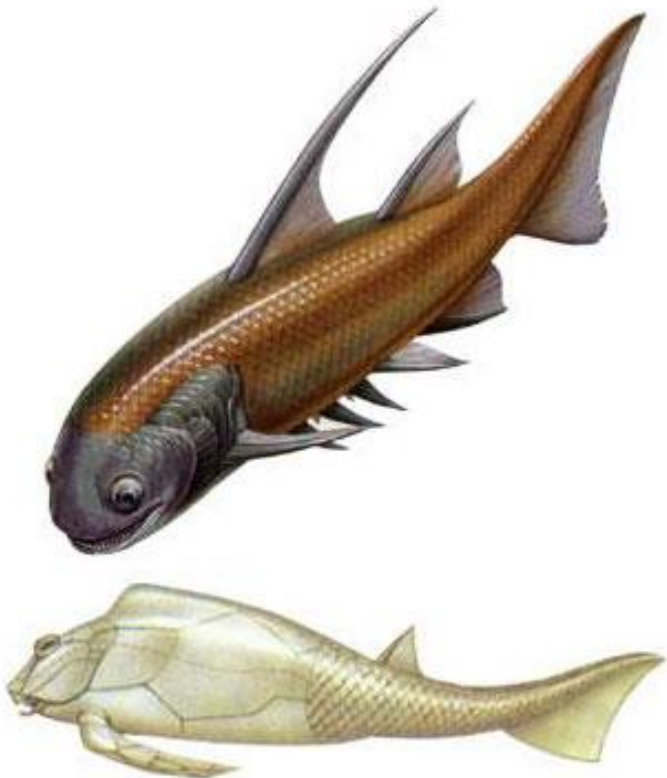
Онтогенез есть краткое повторение
филогенеза.

Онтогенез – это индивидуальное развитие организма, начиная с оплодотворения и заканчивая смертью.

Филогенез – это историческое (эволюционное) развитие данной систематической категории.

Палеонтологические доказательства





Эволюция лошади



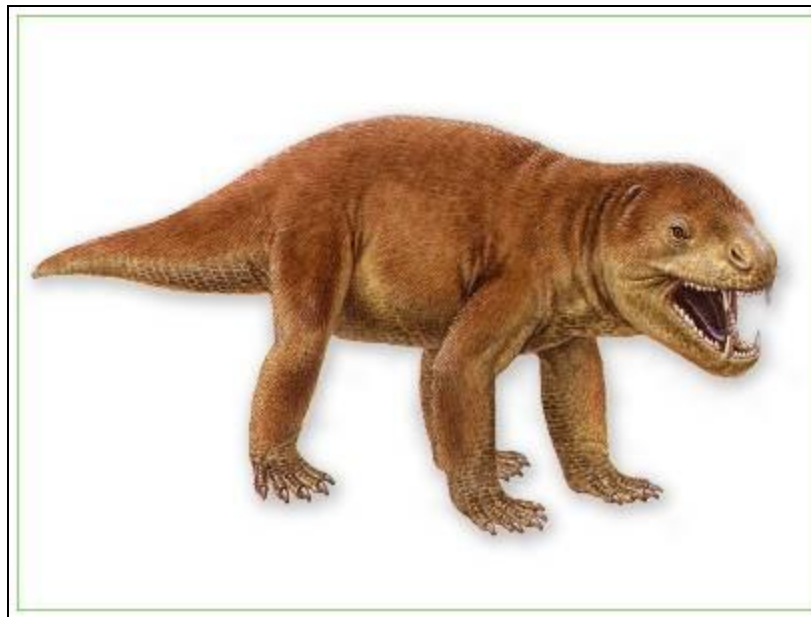
Ископаемые переходные формы



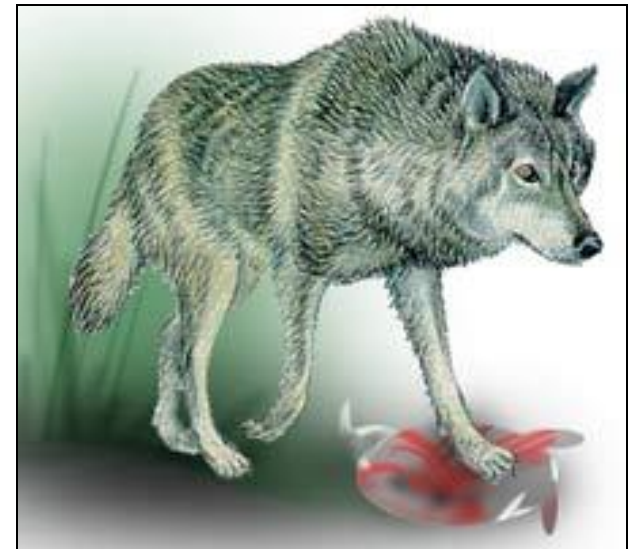
Археоптерикс



Ископаемые переходные формы



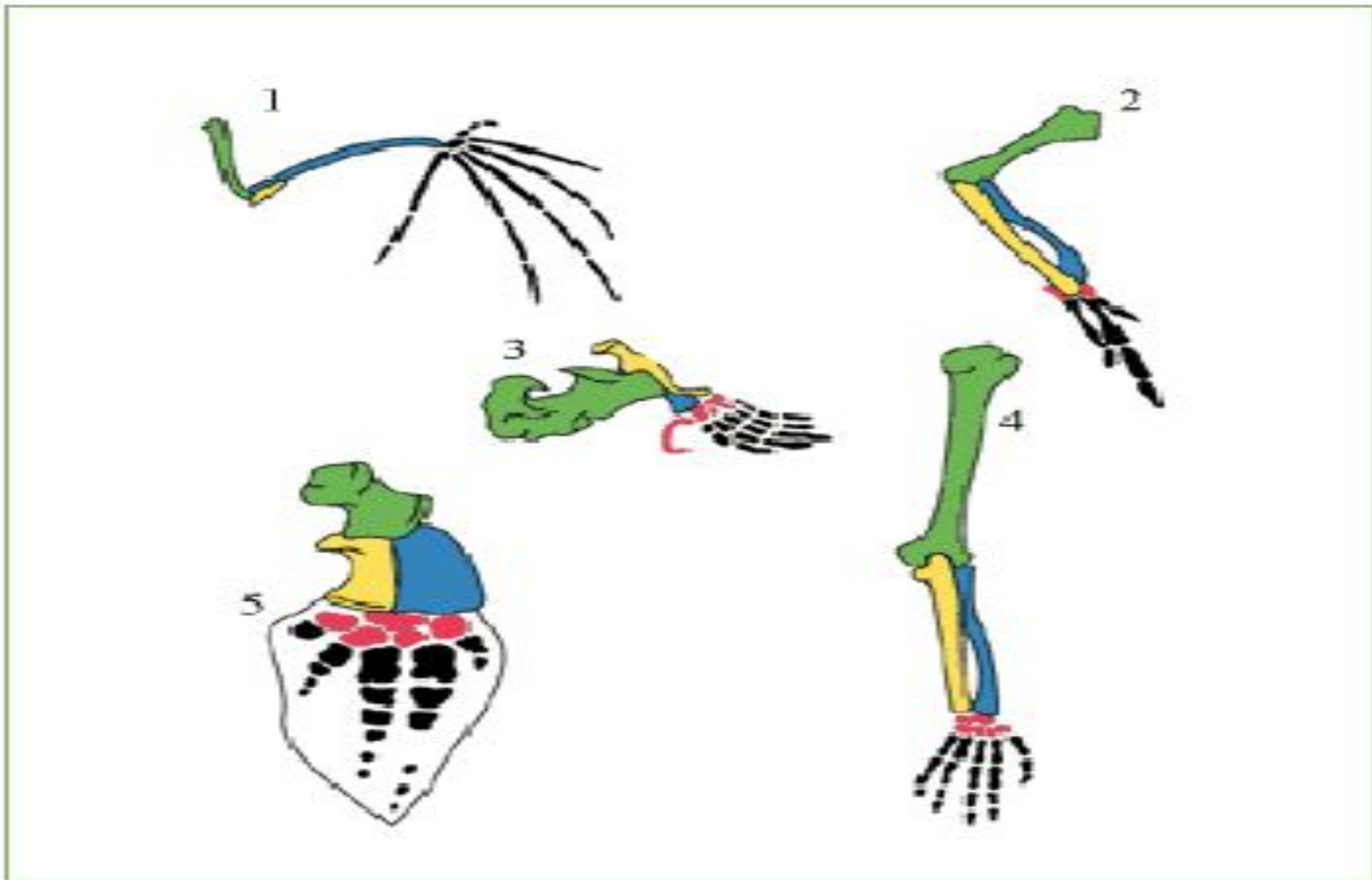
Зверозубый ящер



Сравнительно-анатомические доказательства

Гомологичные органы

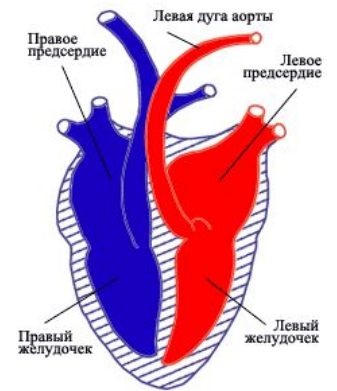
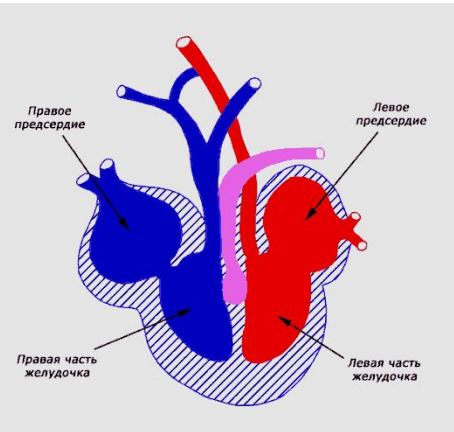
На рисунке изображены скелеты передних конечностей позвоночных животных: 1 - летучей мыши, 2 - птицы, 3 - крота, 4 - кита, 5 - человека.



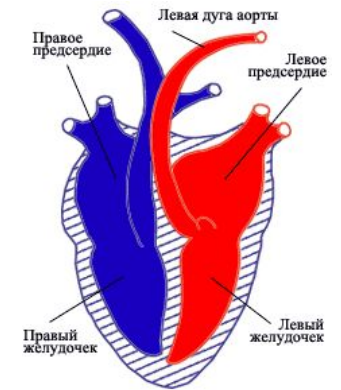
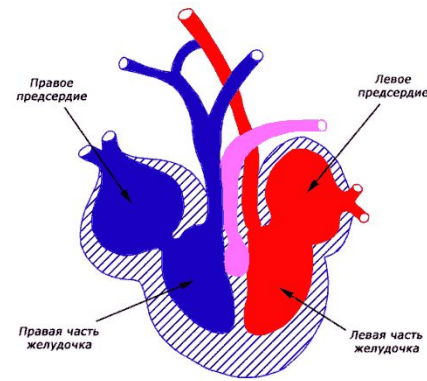
Аналогичные органы: крылья птицы и бабочки



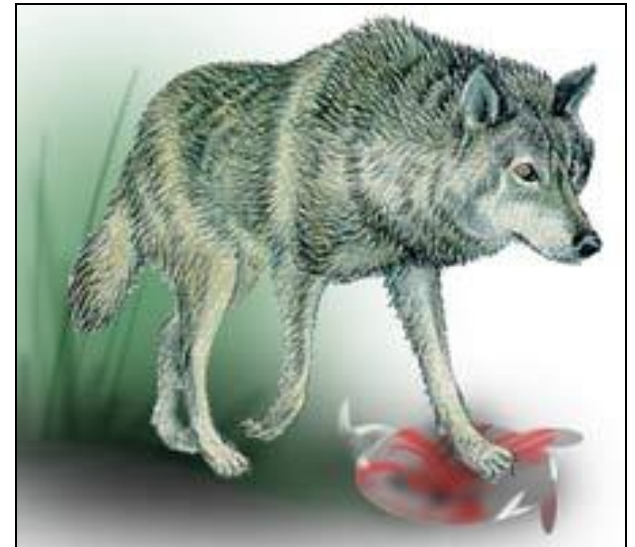
Птицы произошли от пресмыкающихся



Млекопитающие произошли от пресмыкающихся



Современные переходные формы



Современные переходные формы

