

Биология 8 класса
Движение крови и лимфы в организме
Органы
Кровообращения

Ученик «9»Б класса
Лицея ТГУК
Шарипов Лутфулло

**Движение
крови и лимфы
в организме.**

**Органы
кровообращения**



Аорта – самая крупная артерия.

Артерия – сосуд, несущий кровь от сердца.

Вены – сосуд, несущий кровь к сердцу.

Капилляры – мельчайшие кровеносные сосуды.

Артериальная кровь – кровь, насыщенная кислородом.

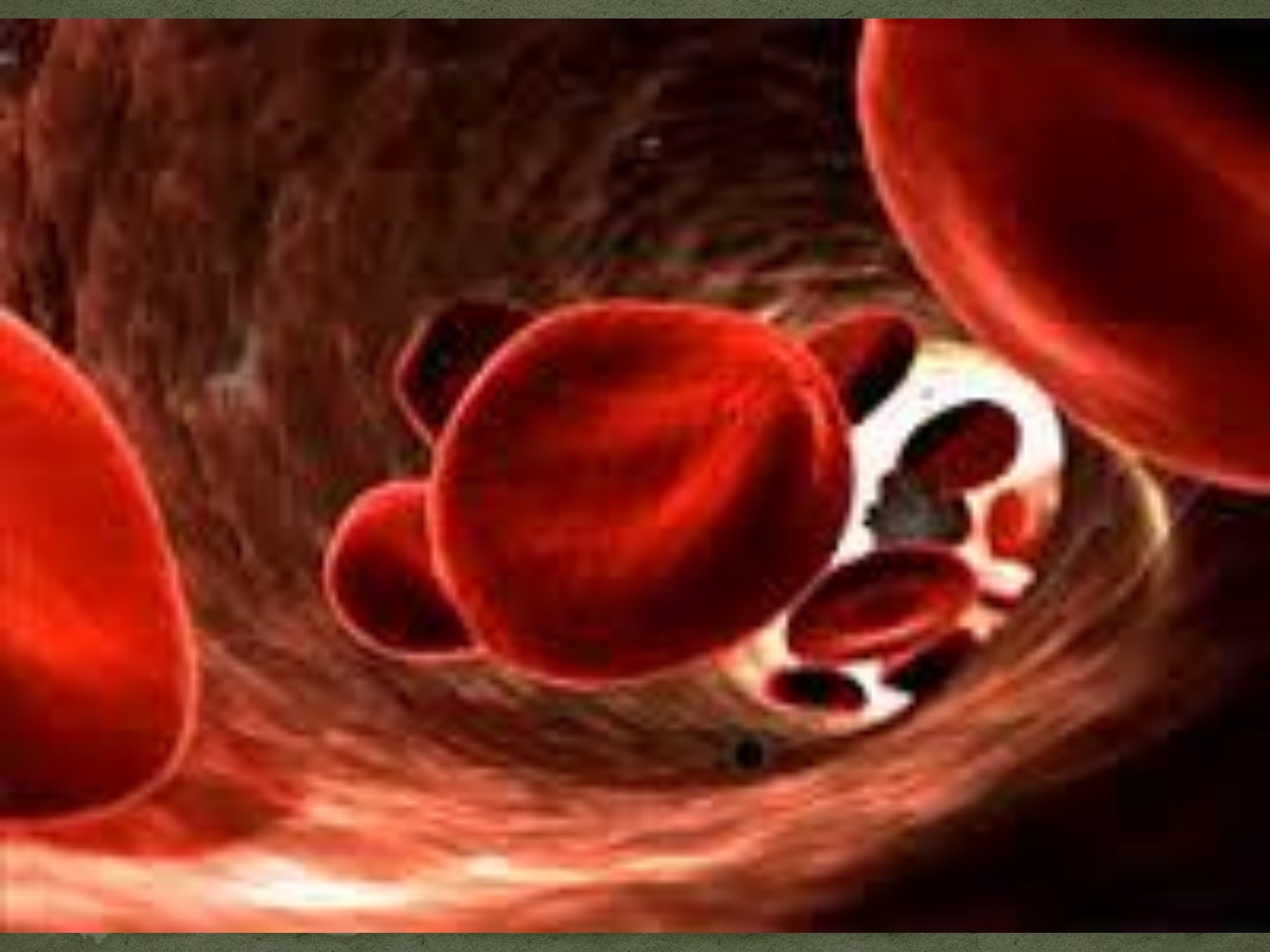
Венозная кровь – кровь, насыщенная углеродным газом.

Колебание давления должно измениться в определённых границах. Если колебания превышает норму, сосуды могут не выдержать, разорвётся, что не редко приводит к гибели больного.

Инсульт – поражение сосудов мозга.

Инфаркт – поражение определённого участка сердечной мышцы

После инфаркта, поражённые участок не функционирует, т.к. Мышечная ткань замешана рубцовой соединительной тканью, которая не способно сокращаться.





Шейные лимфатические узлы

Движение крови по сосудам. Причины движение крови по сосудом.

- Кровяное давление – давление крови на стенках кровеносного сосуда
- Разность давления в сосудах и венах , является основной причиной непрерывного движения крови по сосудам

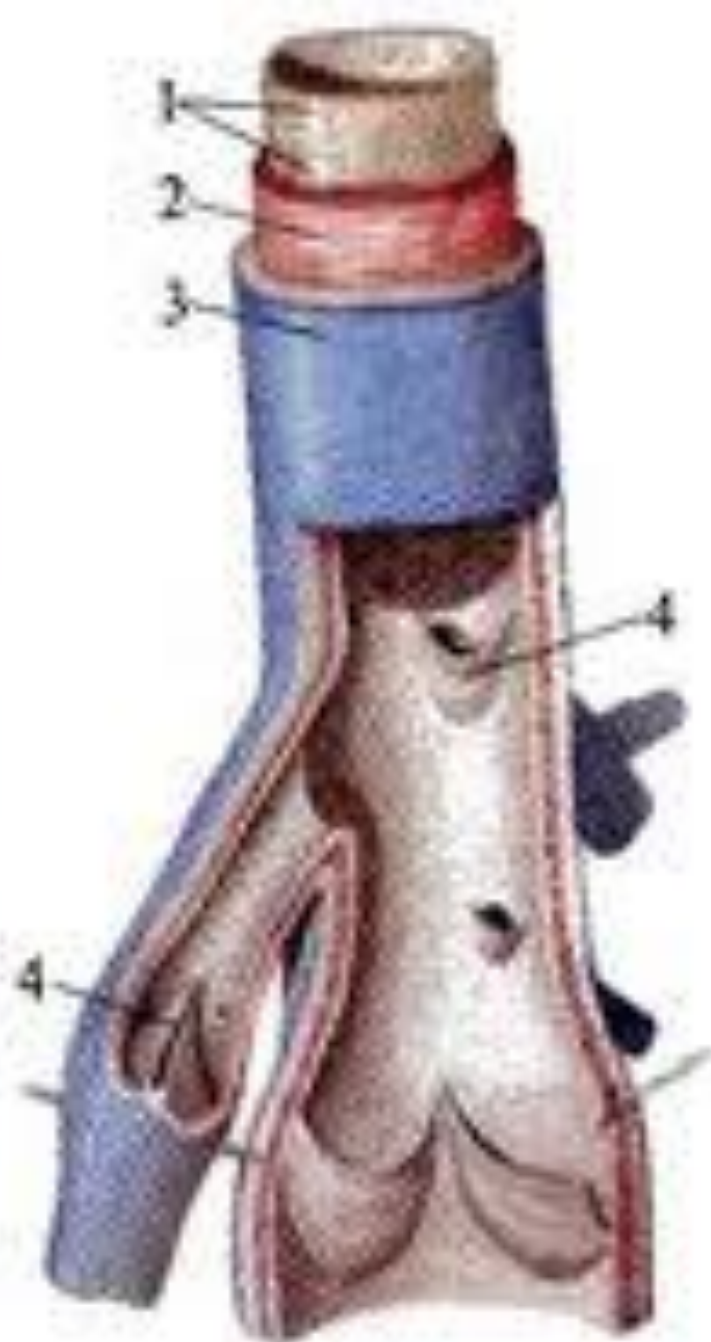
Кровь передвигается к месту наименьшего давления

Наиболее высокое давление аорте, меньше чем в крупных артериях, ещё меньше в капиллярах и самое низкое в венах.





A



B



B

Кровяное давление

- Разность давления в различных участках кровеносной системы обеспечивает непрерывный ток крови по сосудам из области большого давления в областях меньшего.

У здоровых людей максимальное кровяное давление около 120 мм рт.ст., минимальное 70-80 мм рт.ст.

Какие утверждения верны

1. Клапан имеется только у:

- А) артерий;
- Б) капилляров;
- В) вен.

2. Скорость движения в капиллярах:

- А) 0,2 мм/с
- Б) 0,5 мм/с
- В) 0,25 – 0,5 м/с

3. Максимальное артериальное давление наибольшее во время:

- А) Расслабления желудочков;
- Б) Сокращения предсердий;
- В) Сокращения желудочков.