

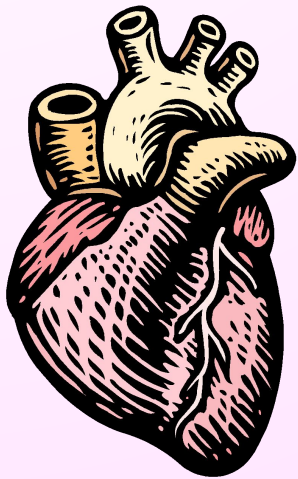
Движение крови по сосудам. Круги кровообращения

Разработала учитель биологии,
высшей кв.категории Архипова Н.А.

Менделеевск Республика Татарстан

КРОВЕНОСНАЯ СИСТЕМА

СЕРДЦЕ



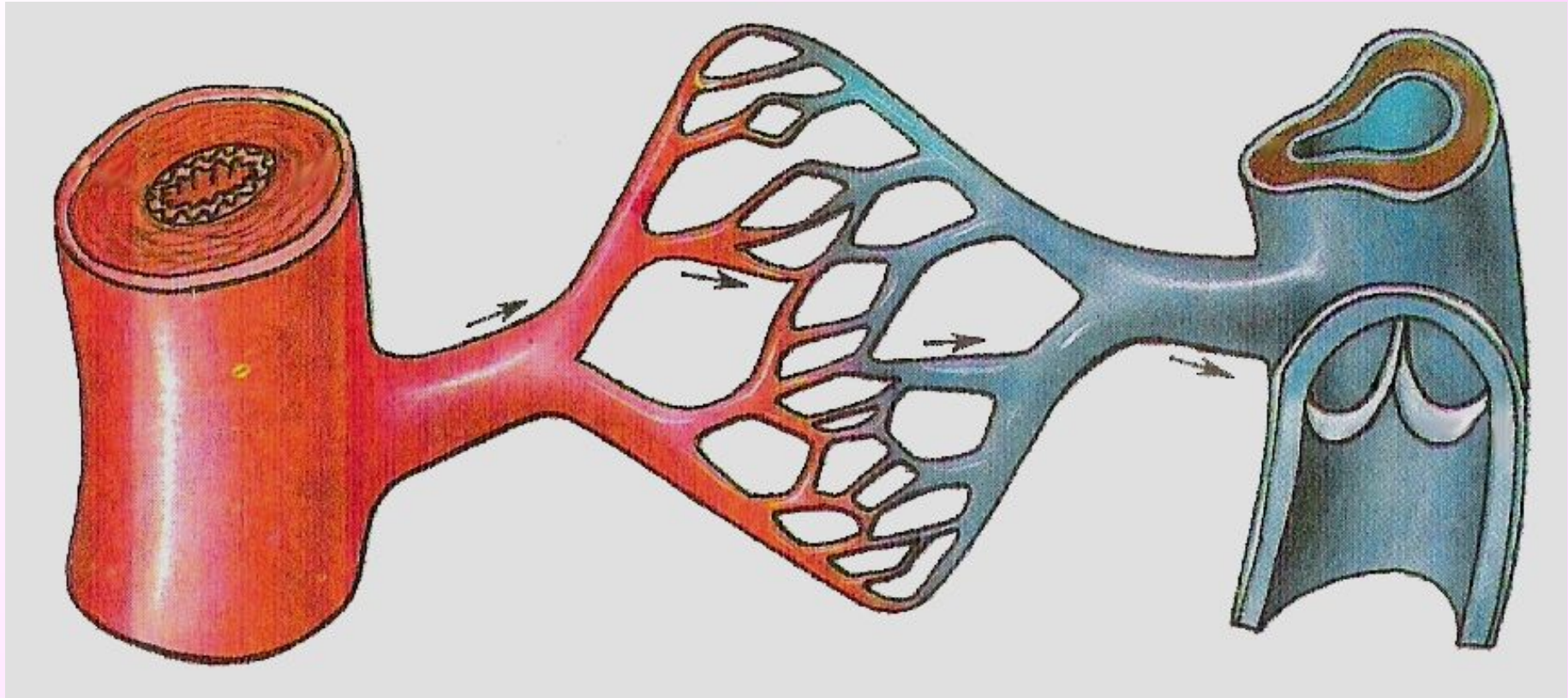
КРОВЕНОСНЫЕ СОСУДЫ

ВЕНЫ

АРТЕРИИ

КАПИЛЛЯРЫ





Артерии – сосуды по которым течет обогащенная кислородом кровь.

Она течет от сердца к органам.



Вены – сосуды по
которым течет кровь
насыщенная углекислым
газом.

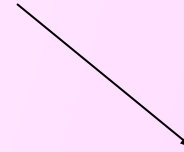
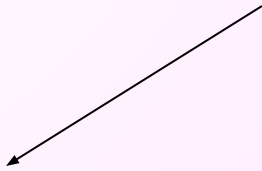
Она течет к сердцу.



Артерии распадаются на капилляры мельчайшие сосуды, которые собираются в вены.



КРОВЬ



ПЛАЗМА

ЭРИТРОЦИТЫ

ЛЕЙКОЦИТЫ

Плазма – это полупрозрачная жидкость, которая состоит из воды, минеральных веществ, белков, жиров, углеводов.



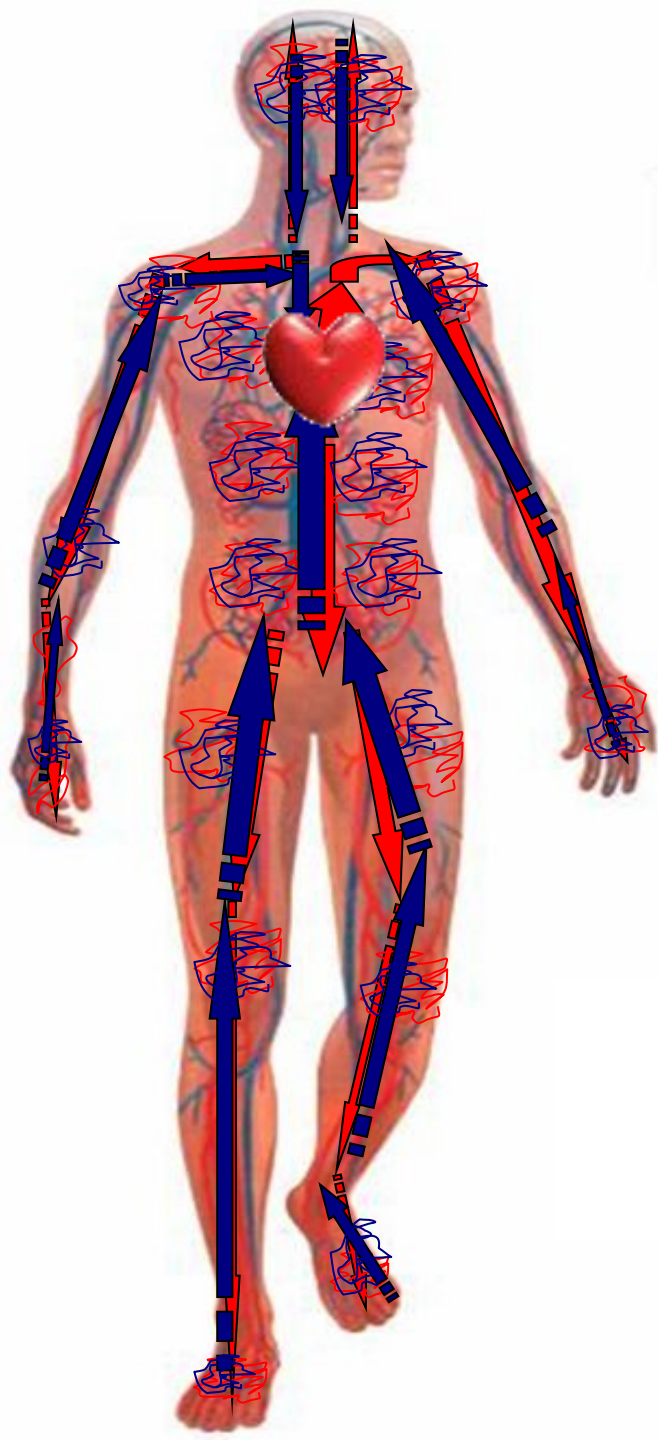
Эритроциты – красные кровяные клетки переносят кислород от легких ко всем органам. В них нет ядра, их форма двояковогнутая.



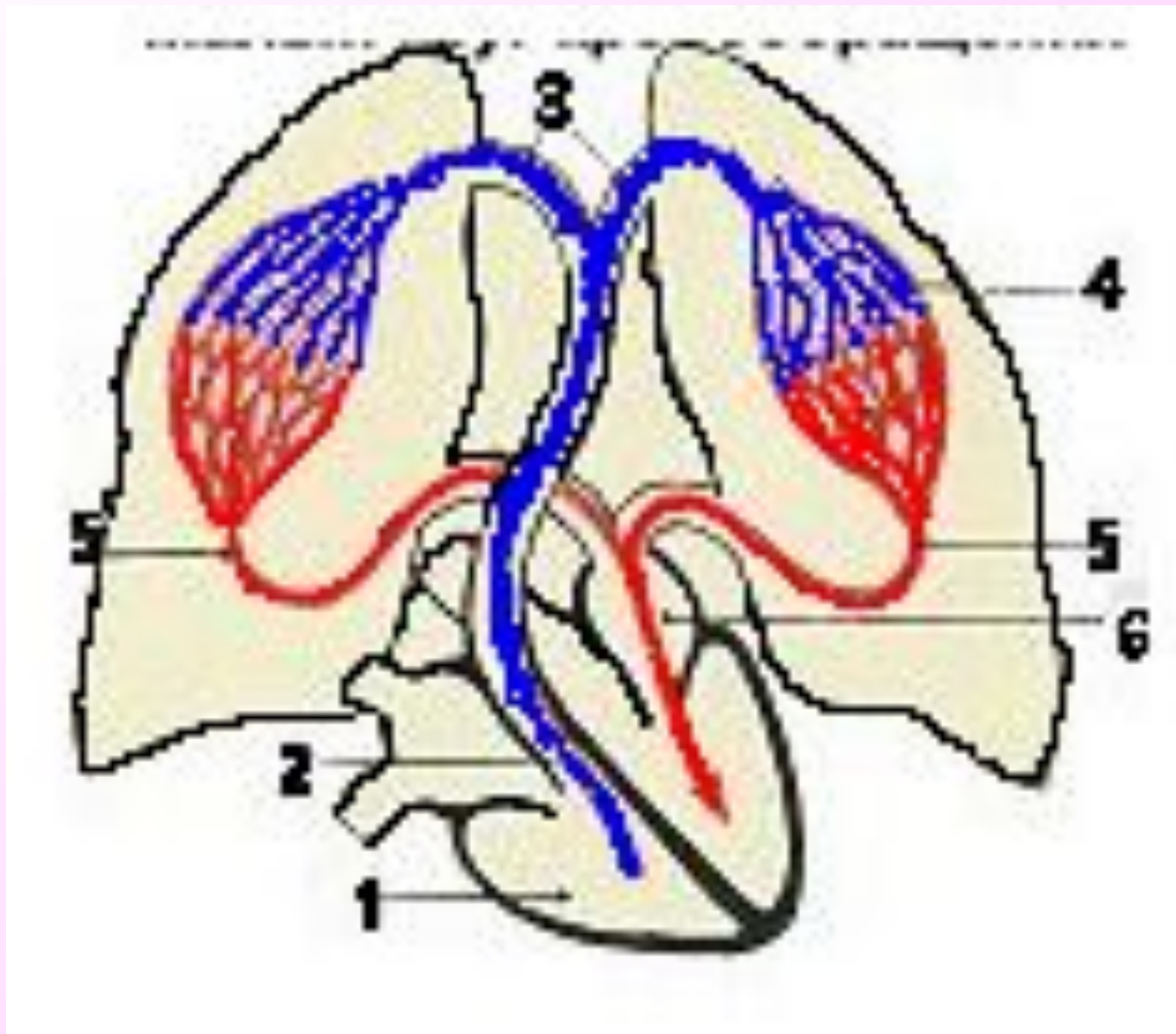
Лейкоциты – белые кровяные клетки, способны изменять форму и самостоятельно двигаться против тока крови. Имеют ядро. Защищают организм от вредных микробов.

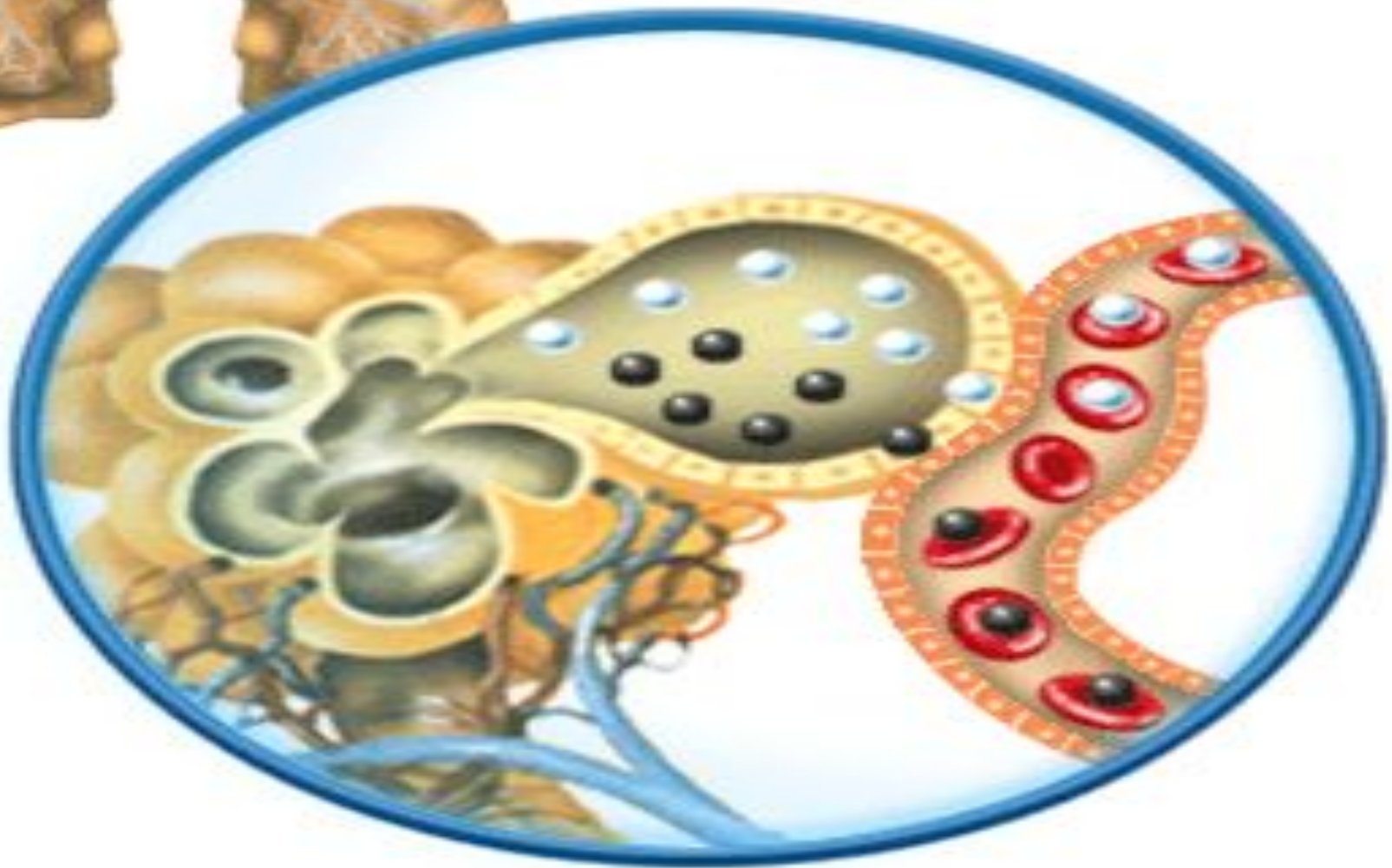


Большой круг кровообращения



Малый круг кровообращения

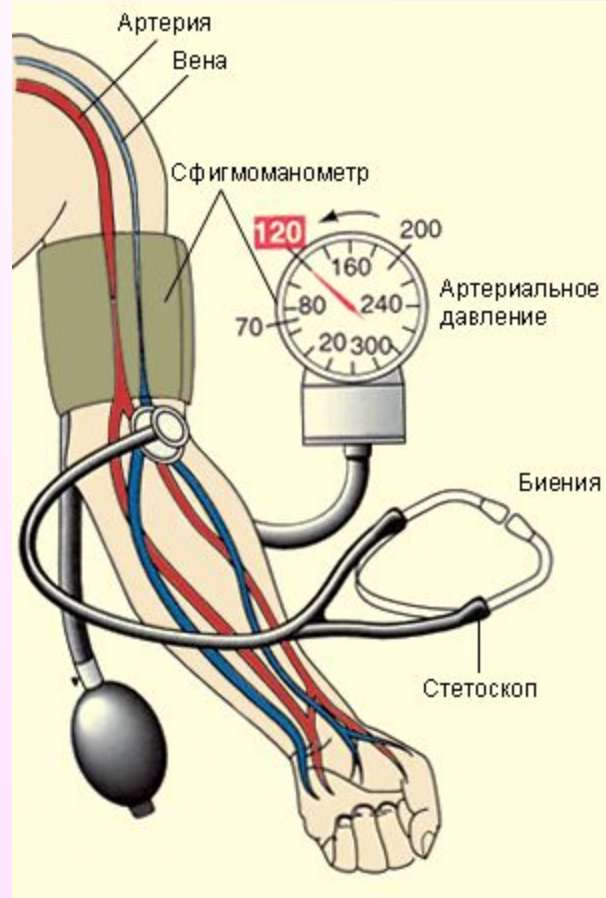




Большой и малый круги кровообращения



Измерение давления



Измерение пульса

