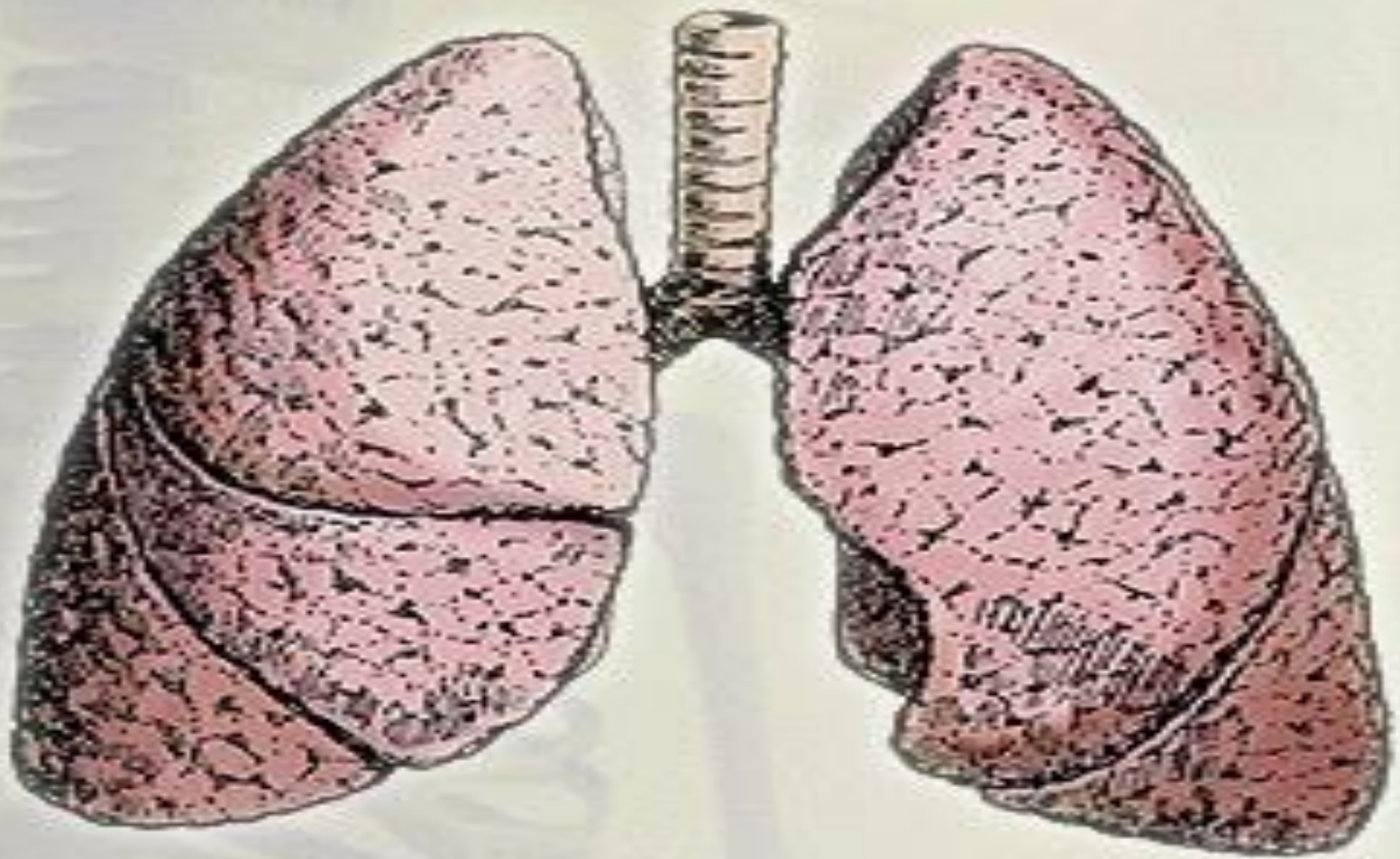
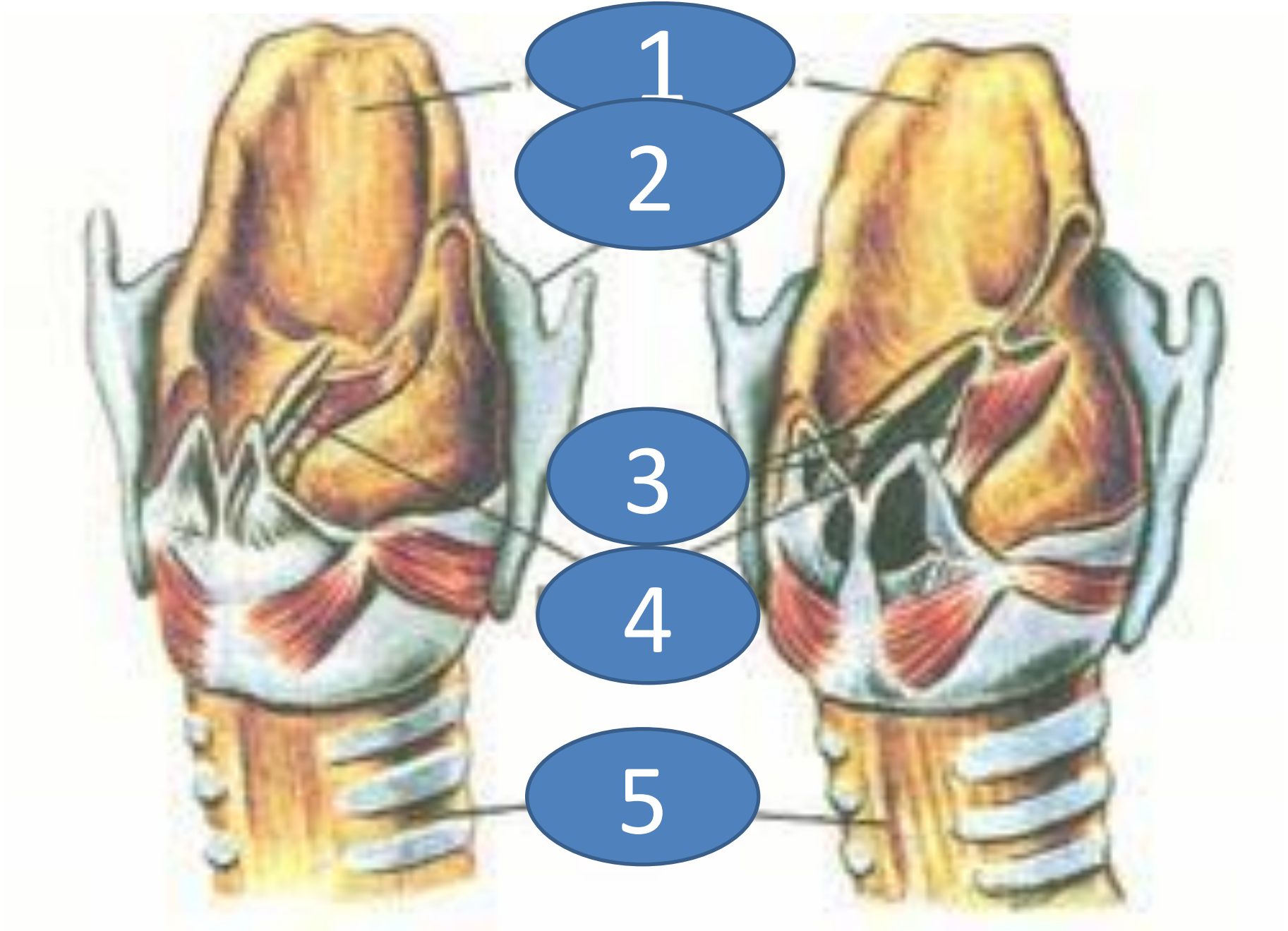


**Зачёт по теме
ДЫХАНИЕ**





1

2

3

4

5

НЕРВНАЯ РЕГУЛЯЦИЯ

1

2

ОСУЩЕСТВЛЯЕТСЯ

3

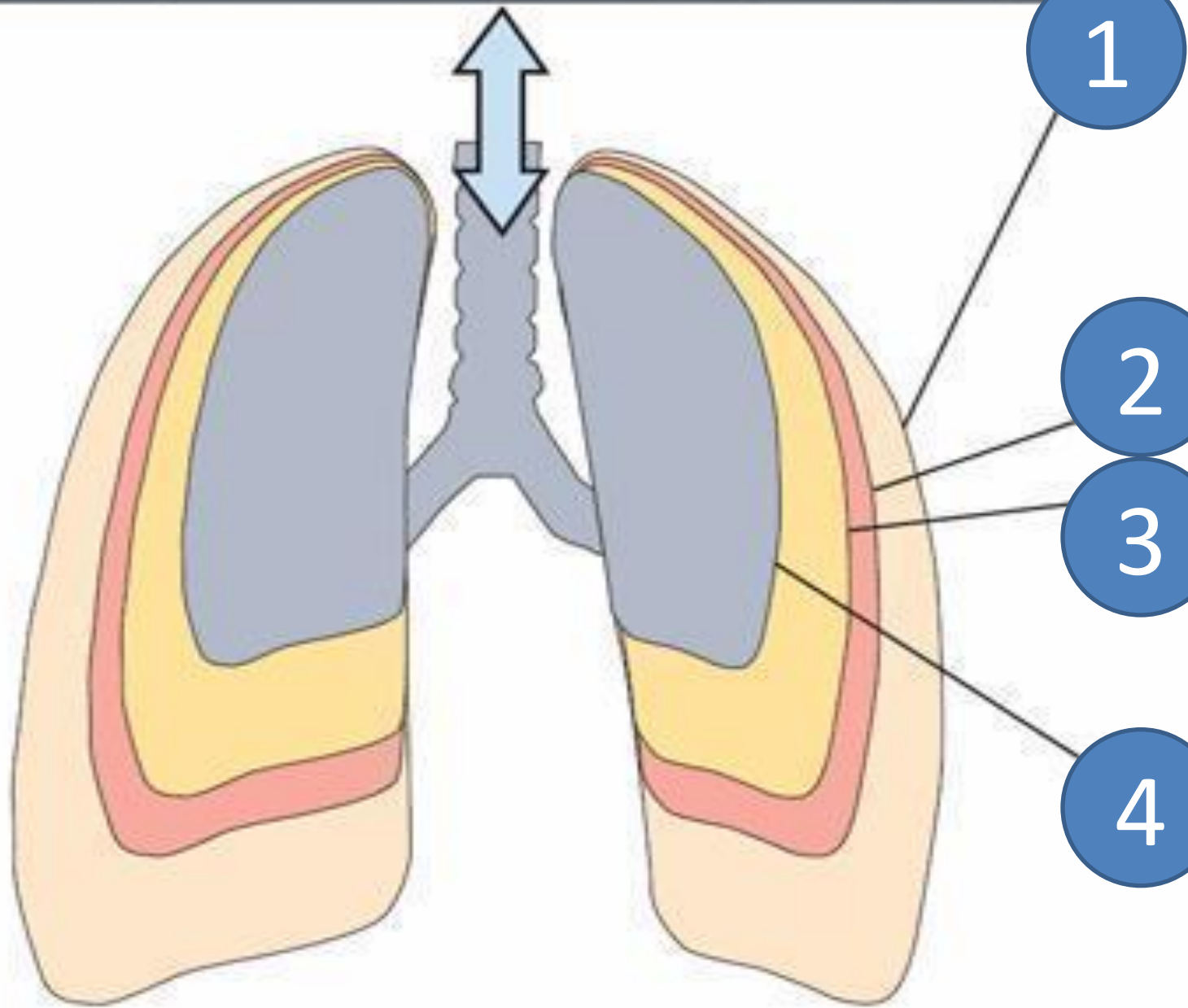
4

Воздействие на холодовые, болевые и др. рецепторы может приостановить дыхание.

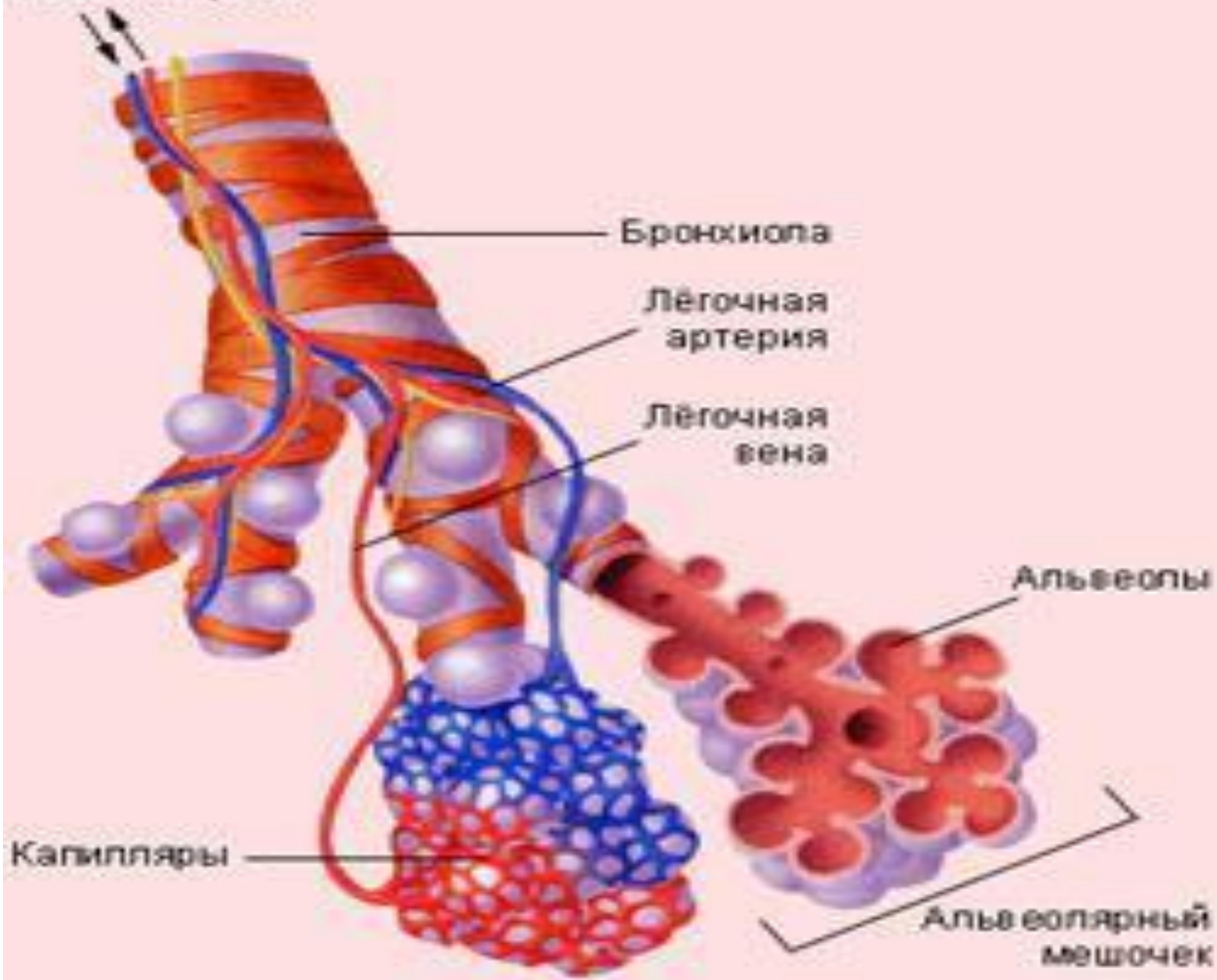
Мы можем произвольно ускорить или остановить дыхание.

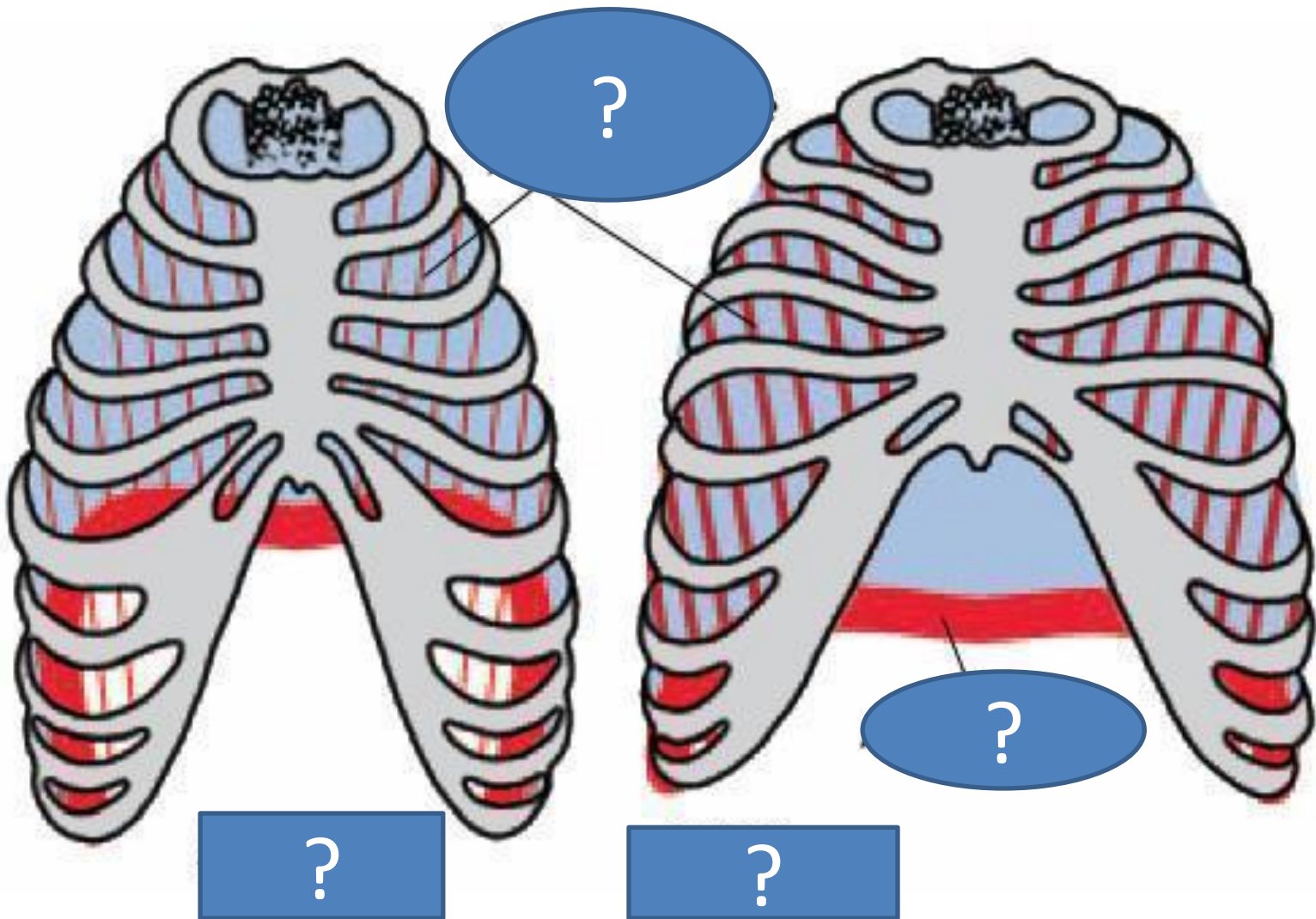


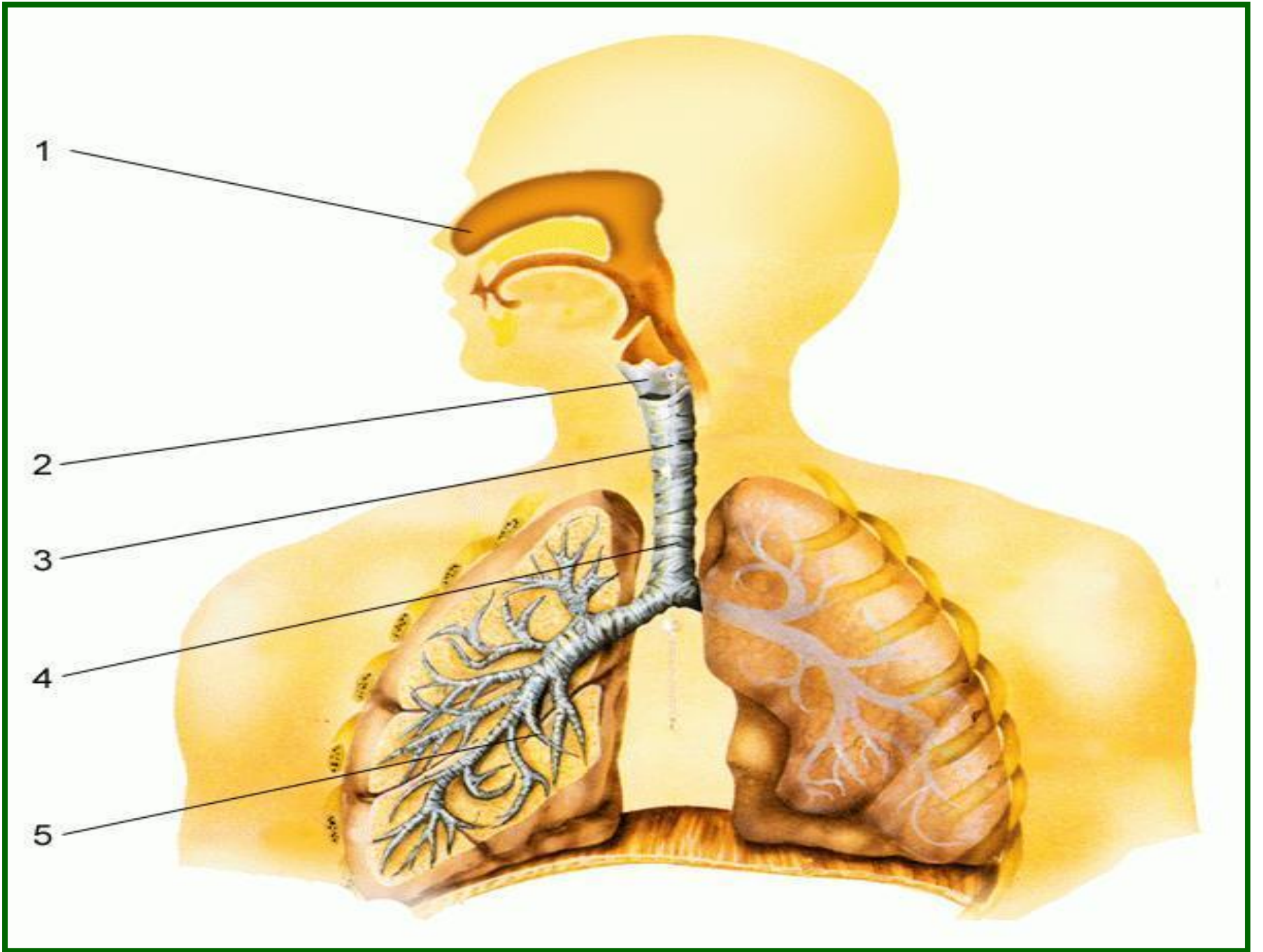
Diagram illustrating the layers of the thoracic wall and the relationship between the lungs and the chest wall.



Течение крови



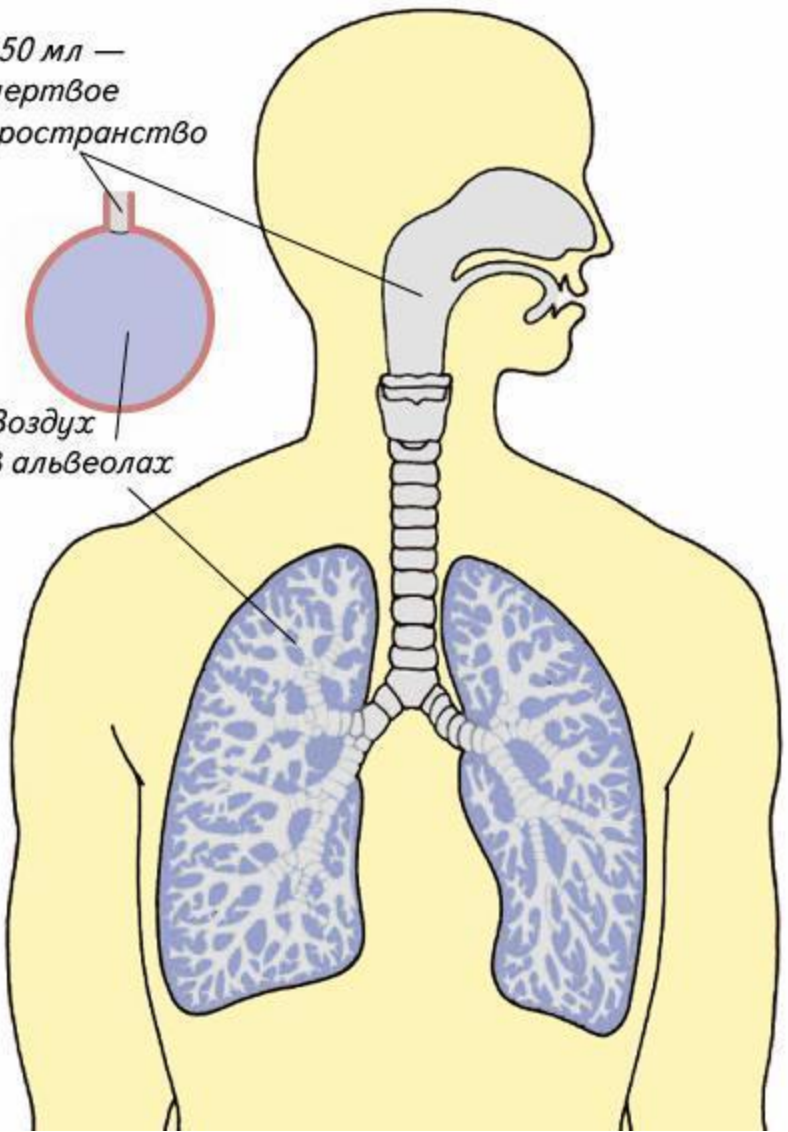




1. В каком органе дыхания воздух обогревается?
 - А) носовая полость;
 - Б) гортань;
 - В) трахея.
2. В каком органе дыхания находятся голосовые связки?
 - А) носовая полость;
 - Б) гортань;
 - В) трахея.
3. У какого органа передняя стенка образована хрящевыми полукольцами?
 - А) носовая полость;
 - Б) гортань;
 - В) трахея.
4. Как влияет крик на голосовые связки?
 - А) никак не влияет;
 - Б) улучшает;
 - В) ухудшает.
5. Какой из перечисленных органов не относится к дыхательной системе?
 - А) лёгкие;
 - Б) трахея;
 - В) лёгочная артерия;
 - Г) бронхи.

150 мл —
мертвое
пространство

Воздух
в альвеолах

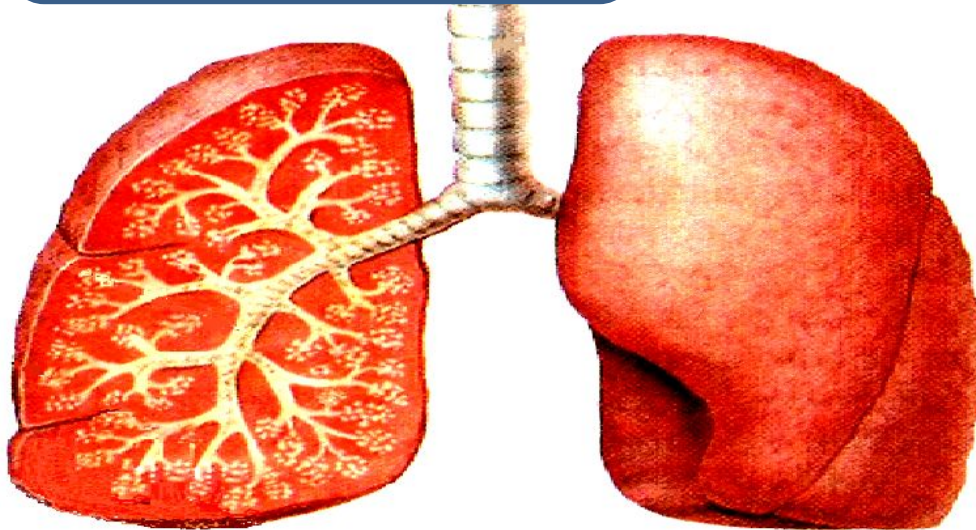


Мертвое пространство-...

- Дыхание – это ...

ДЫХАНИЕ

?



?

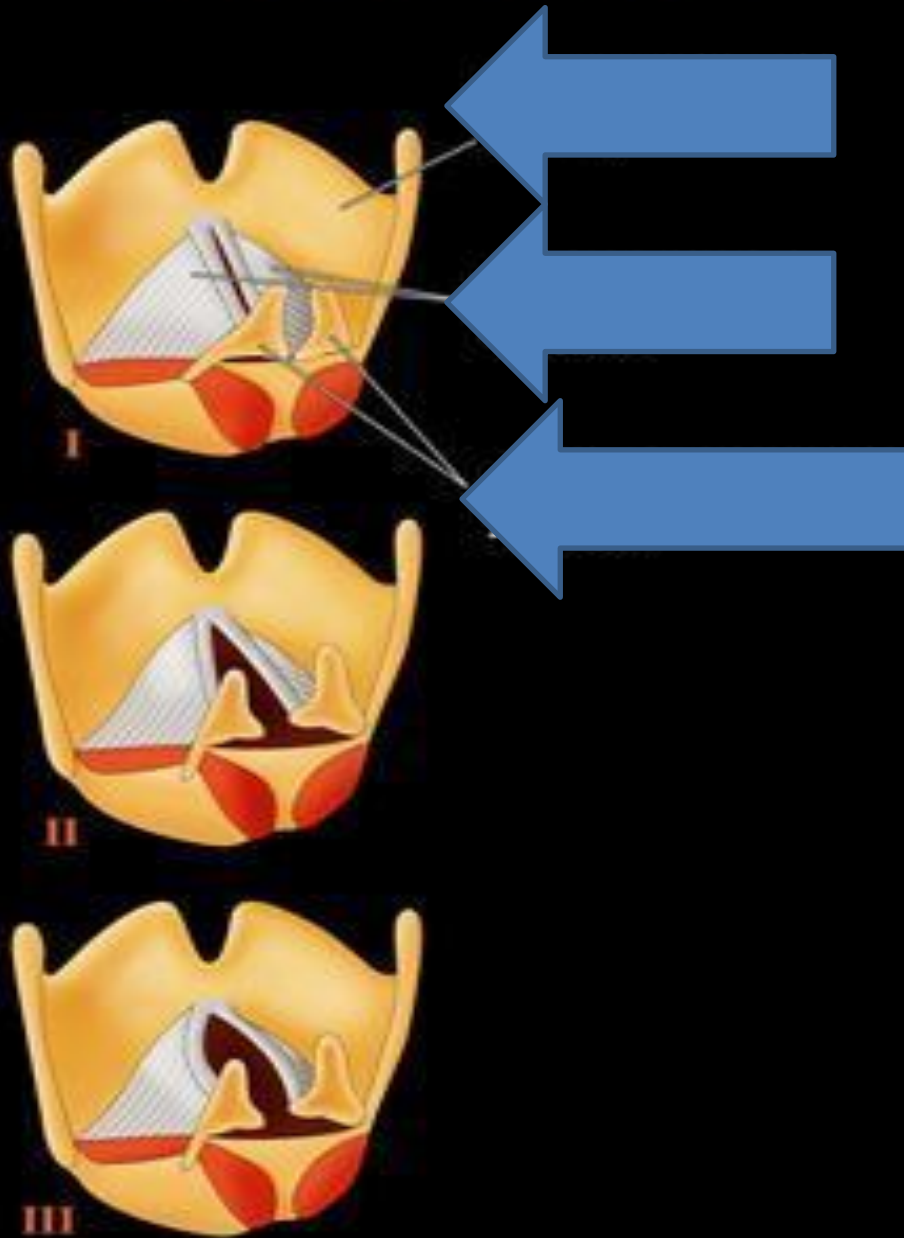




Значение носовой полости

В носовой полости воздух: ...

ОБРАЗОВАНИЕ ГОЛОСА



Проверь себя

Орган

Выполняемая функция

1. Носовая полость

а) содержит жидкость, снижающую трение

2. Гортань

б) увлажнение воздуха,

3. Трахея и бронхи

задерживание пыли

4. Легкие

в) обеспечивает свободное прохождение воздуха

5. Легочная и

г) образование звуков, рефлексорный кашель

пристеночная плевра

д) газообмен через альвеоло-капиллярную мембрану

**ТРАХЕЯ
И БРОНХИ**

