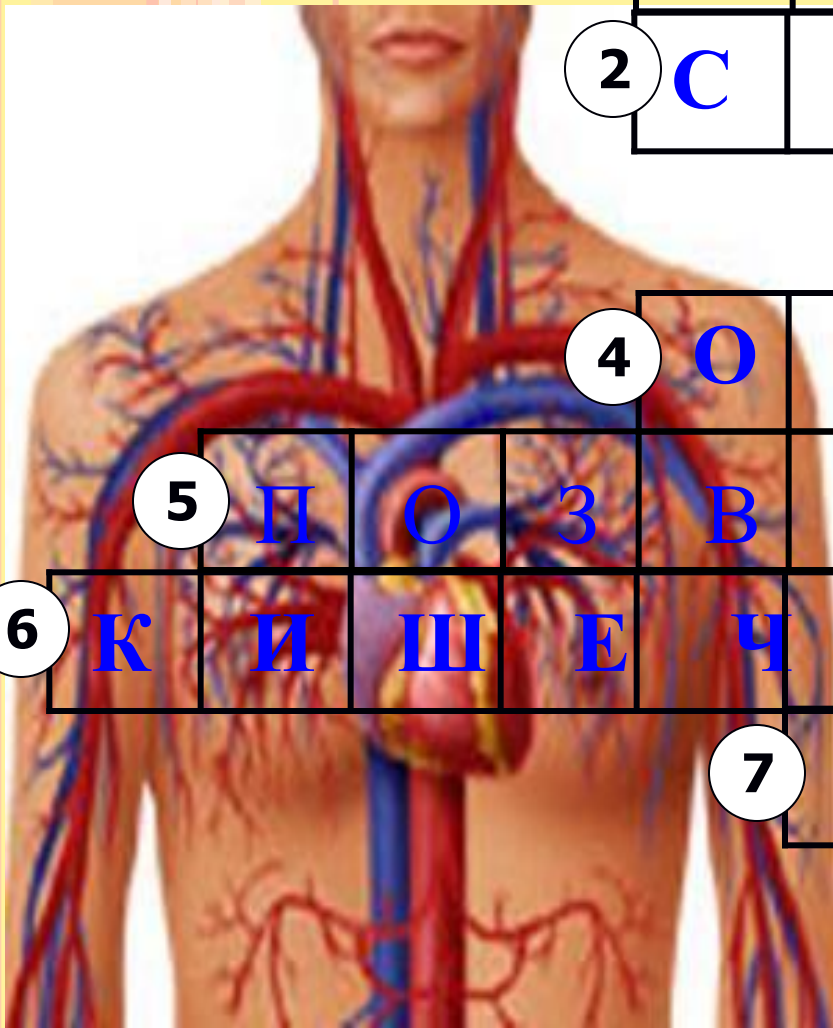


Реши

кресворд!



| | | | | | | | | | | | | | | | | | | | | | |
|---|---|---|---|---|---|---|---|---|---|---|---|---|---|---|---|---|---|--|--|--|--|
| 1 | К | Р | О | В | Ь | | | | | | | | | | | | | | | | |
| 2 | С | Е | Р | Д | Ц | Е | | | | | | | | | | | | | | | |
| | | | | 3 | Г | Л | А | З | А | | | | | | | | | | | | |
| | | | 4 | О | С | А | Н | К | А | | | | | | | | | | | | |
| | 5 | П | О | З | В | О | Н | О | Ч | Н | И | К | | | | | | | | | |
| 6 | К | И | Ш | Е | Ч | Н | И | К | | | | | | | | | | | | | |
| | | | | | | | 7 | Я | З | Ы | К | | | | | | | | | | |
| | | | | | | | | | | | | | 8 | М | О | З | Г | | | | |



Тема урока:

**"Дыхание
и кровообращение."**



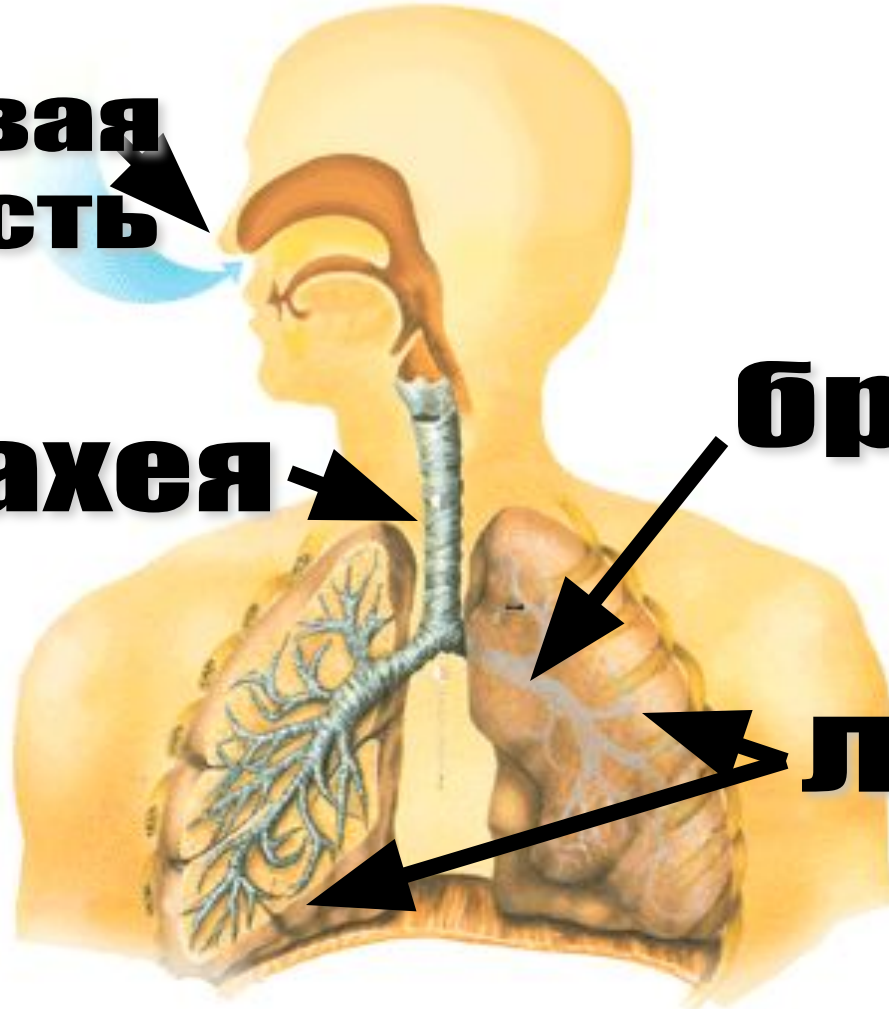
Дыхательная система

**носовая
полость**

трахея

бронхи

лёгкие





Дыхательная система

**обеспечивает организм
кислородом**

**и помогает удалить
из организма**

углекислый газ

Схема газообмена



**носовая
полость**

трахея

бронхи

лёгкие



**носовая
полость**

трахея

бронхи

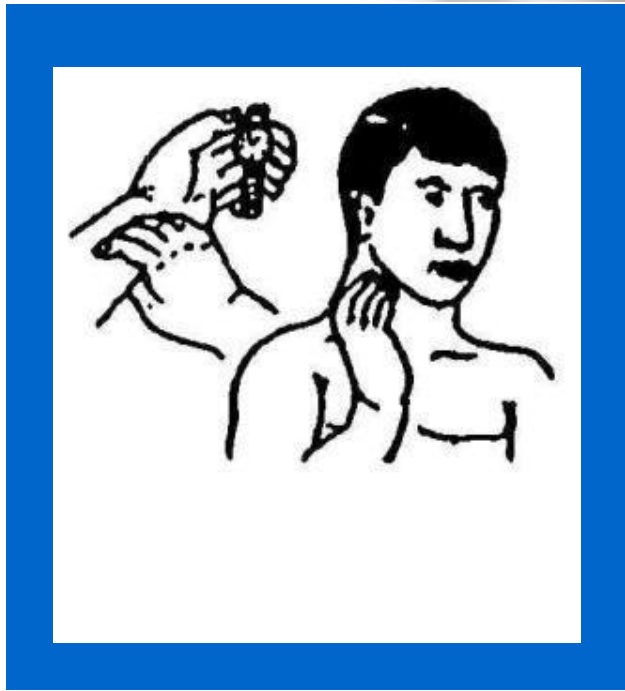
лёгкие



ДЫХАНИЕ И КРОВООБРАЩЕНИЕ



**Измеряем
пульс!**



Органы кровообращения

сердце

*кровеносные
сосуды*



Кровеносная система

*обеспечивает движение крови
по сосудам*

ДЫХАНИЕ И КРОВООБРАЩЕНИЕ



Дыхательная система

снабжает организм **кислородом** .

При физической нагрузке организму требуется больше **кислорода** .

Сердце сокращается **чаще** , чтобы обеспечить движение **крови** .
легки

Оно посылает кровь в **е** , а затем вновь заставляет путешествовать по **организму** .



Советы Айболита:



1. Занимайся спортом!



2. Гуляй на свежем воздухе!



3. Правильно питайся!



4. Не расстраивайся по пустякам!

