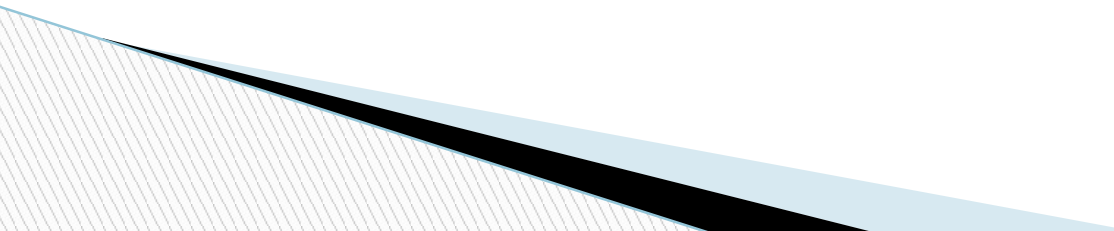


# Екологічне забруднення середовища і його вплив на організм сільськогосподарських тварин

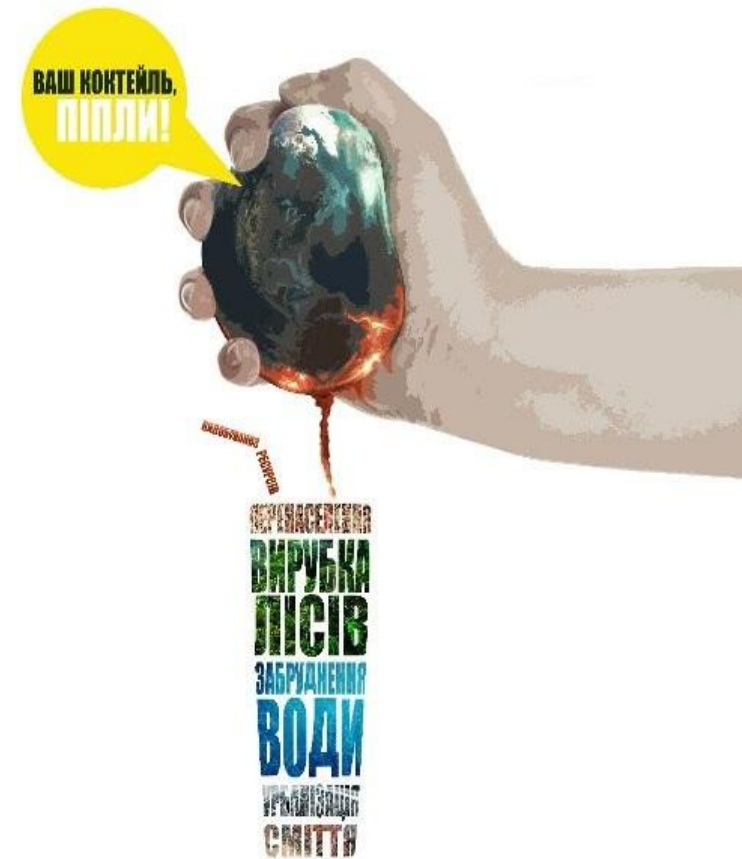
Підготував  
Дехтярчук  
Олександр

# План

- ❖ Екологічна проблема
  - ❖ Класифікація екологічних проблем
  - ❖ Забруднення атмосфери і її вплив на сільськогосподарські організми
    - А) *Клімат*
    - Б) *Температура*
  - ❖ Забруднення води та її вплив на сільськогосподарські організми
  - ❖ Забруднення ґрунтів та їх вплив на сільськогосподарські організми
  - ❖ Висновки
- 

# Екологічна проблема

**Екологічна проблема** – це зміна природного середовища в результаті антропогенних дій, що веде до порушення структури і функціонування природних систем (ландшафтів) і призводить до негативних соціальних, економічних та інших наслідків.



# Класифікація екологічних проблем

Забруднення  
атмосфери

Забруднення  
та виснаження  
водних  
ресурсів

Деградація  
ґрунтів

# Забруднення атмосфери

Господарська діяльність людини, набуваючи все більш глобального характеру, починає робити вельми відчутний вплив на процеси, що відбуваються в біосфері.



# Клімат

global warming



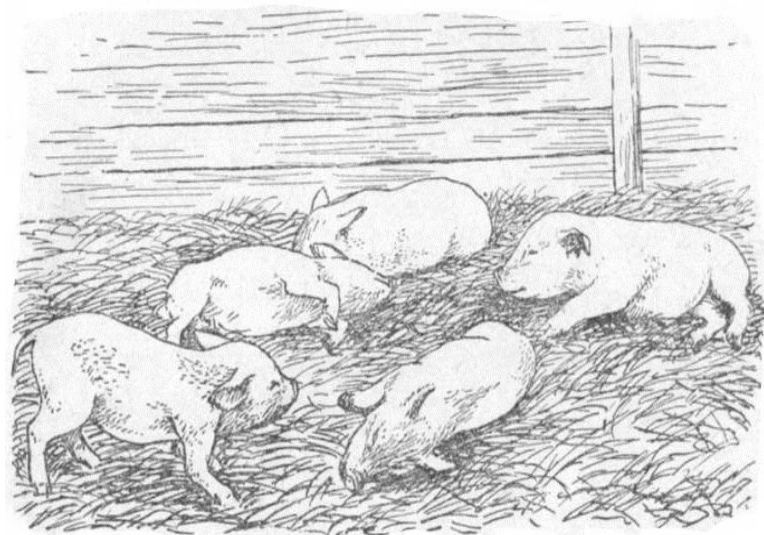
Клімат може надавати сприятливий і несприятливий вплив на організм тварин та їх продуктивність. За наявності несприятливого клімату тварини піддаються до різних за силою факторів і це може призвести до порушення стану рівноваги між організмом і навколишнім середовищем, внаслідок чого у тварин нерідко виникають різні захворювання.

# Температура

Температура навколишнього середовища має найбільший вплив на тварин, так як вона безпосередньо впливає на тепловий баланс організму, змінюючи тим самим хід життєво важливих процесів. Ростання температури середовища може призвести до перегріву організму й загибелі тварини.



- Підвищення втрат тепла призводить до:
  - перевитрати кормів
  - судинної реакції шкіри, що супроводжується зменшенням її температури
  - сповільнення серцебиття і дихання



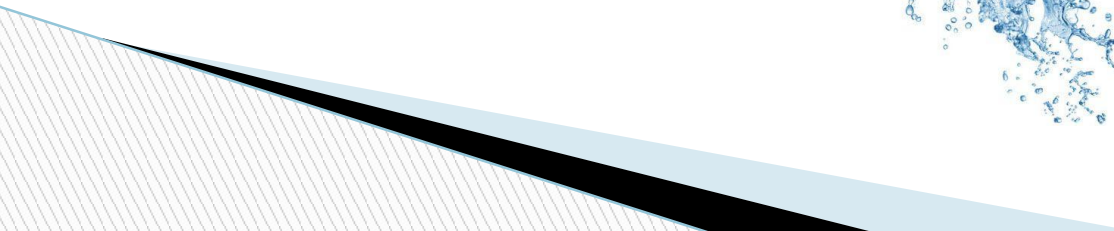
При тривалому впливі на організм тварини вкрай низьких температур, процеси терморегуляції порушуються, знижується температура тіла, настає переохолодження, уповільнення обмінних процесів, параліч і потім смерть.

Особливо небезпечні переохолодження для молодняку, коли теплорегулюючі механізми ще не сформувалися і організм схильний до впливів навколишнього середовища дуже сильно і будь-які різкі, і значні перепади температур можуть викликати небажані наслідки.



# Вода

Вода покриває понад 70% поверхні планети і є найбільш важливим компонентом, необхідним для підтримки життя на Землі.

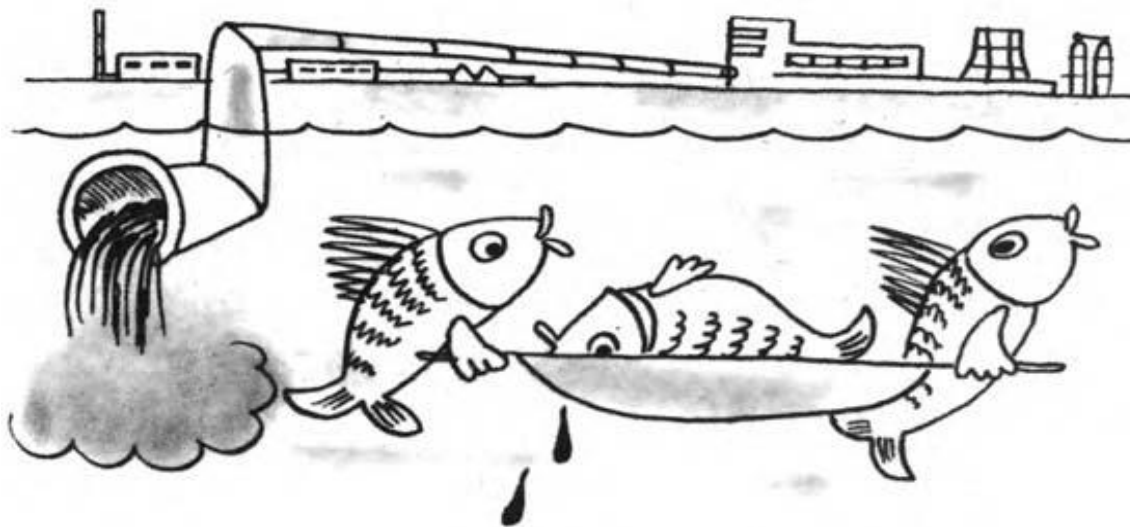


# Забруднення та виснаження водних ресурсів

Неочищені стоки сільськогосподарського виробництва є одним із джерел забруднення вод.



Пестициди та добрива, що застосовуються в сільському господарстві, змиваються в річки, озера, моря з дощовою водою і стають їжею для бактерій. При цьому бактерії споживають кисень, розчинений у воді, в результаті риби і водні тварини починають задихатися. У ряді місць неочищені стічні води змиваються в річки і моря і стають причиною захворювань, а іноді й смерті, як тварин, так і людей.



на безліч

риби  
знищує  
ся в рік  
через  
забрудн  
метали та  
інші хімічні  
речовини,  
шляхом  
свинець,  
кадмій і

ртуть  
присутні у  
воді в  
результаті  
видобутку  
та

пластичної  
сміття,  
жирових  
клямах  
викидають  
риб'ячий

в у воду,  
кандидати  
споживаю  
ть водні  
тварини.

Це  
впливає  
на їх  
обмінні  
процеси і  
викликає  
задуху,

що в  
кінцевому  
підсумку  
призводит  
ь до їх  
загибелі.



# Ґрунт

Найважливішою властивістю ґрунтів є родючість, тобто здатність задовольняти потребу рослин в елементах живлення, воді, повітрі, теплі для того, щоб вони (рослини) могли нормально функціонувати і давати продукцію, складову урожай.

На основі ґрунтів реалізується рослинництво, яке є базою для тваринництва, а продукція рослинництва і тваринництва забезпечує людину їжею і багатьом іншим.

Сільське господарство забезпечує сировиною харчову, частково легку, біотехнологічну, хімічну (частково), фармацевтичну та інші галузі народного господарства.



# Забруднення ґрунтів



З ґрунту хімічні речовини частково переходять в рослини, а з рослин з їжею потрапляють в організми сільськогосподарських тварин. Нестача або надлишок мікроелементів у ґрунті призводить до порушення обмінних процесів не лише у травоядних, але і м'ясоїдних тварин. Це викликає ендемічні захворювання. Ґрунти мають здатність накопичувати радіоактивні речовини, котрі вражають живі організми, а потрапляючи з їжею в організм тварин, викликають захворювання різних органів.

# Висновки

Вплив навколишнього середовища на організм сільськогосподарських тварин несе пряму відповідальність за їх здоров'я, але варто пам'ятати, що тваринницькі господарства, які не дотримуються правил санітарної гігієни несуть пряму відповідальність за погіршення умов навколишнього середовища. На здоров'я тварини впливає безліч чинників і одним із найважливіших це – екологічне забруднення, адже тварина - споживає, дихає, вживає корми, п'є воду яку отримує із земельних ресурсів.



SAVE NATURE