

Экологическая характеристика гигрофитов

Антропова Надежда
ББ-303

Гигрофиты

(от др.-греч. ὑγρὸς — влажный + φυτόν — растение) — растения, обитающие в местах с высокой влажностью воздуха и/или почвы.

Категория гигрофитов выделяется на основе **особенностей** физиологии и морфологии растений;

Признак — отсутствие приспособлений, ограничивающих расходование влаги.

Гигрофиты (от условий освещения)

Теневые

произрастают в нижних ярусах тенистых лесов, и как эпифиты влажных тропических лесов.

Преимущественно травянистые растения

Световые

произрастают на открытых местообитаниях с влажными почвами.

Тропические и субтропические деревья. Лианы. Болотные травянистые и кустарниковые растения.

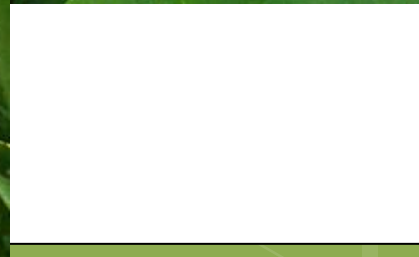


Гигрофиты ТЕНЕВЫЕ



Чистотел большой

Майник двулистный



Гигрофиты СВЕТОВЫЕ

дербенник иво



калужница обыкновенная



белокрыльник болотный



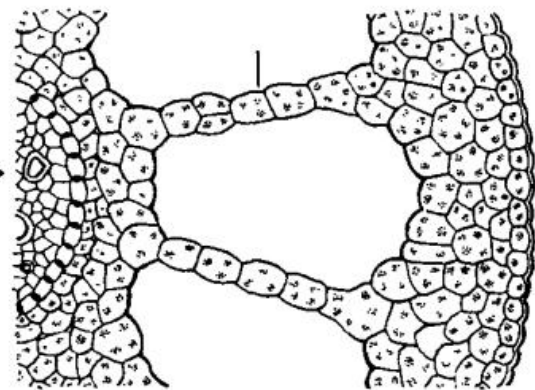
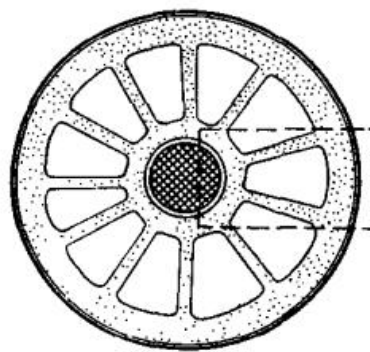
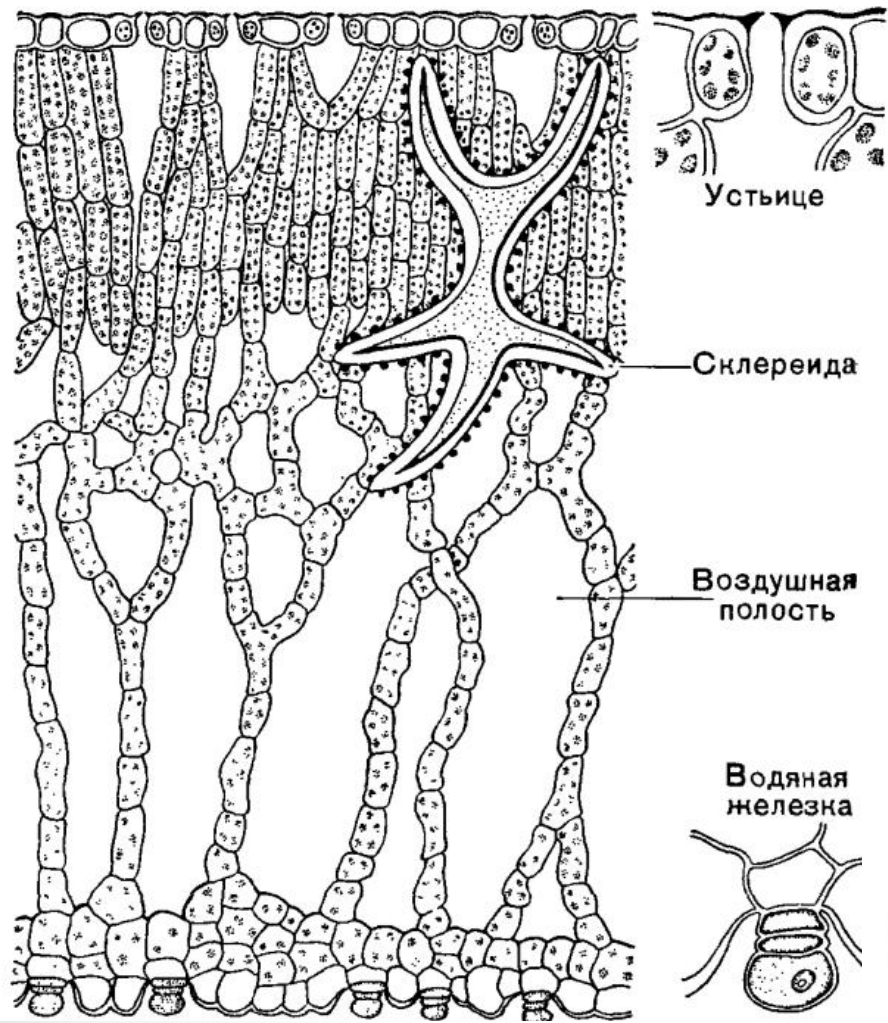


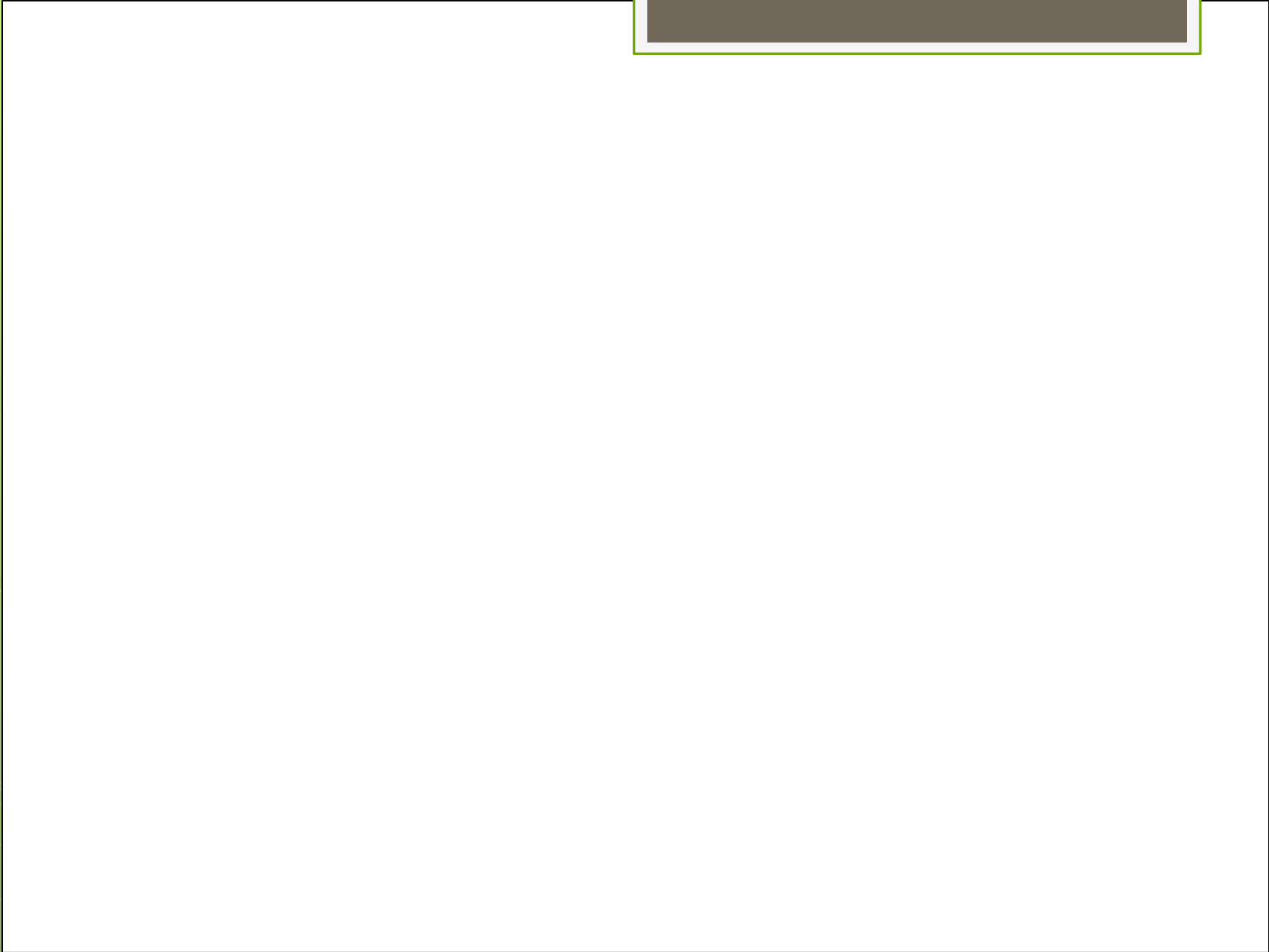
Рис. 49. Анатомическое строение некоторых водных растений. В в е р х у — поперечный разрез через плавающий лист желтой кувшинки; видны обширные воздушные полости; отдельно изображены устьице и водяная железка. В н и з у — поперечный разрез стебля урути, с п р а в а — при большом увеличении.

Гелофίты

(др.-греч. χέλος — болото).

особая подгруппа болотных растений
гигрофитов.

http://myzooplanet.ru/rasteniya_765/ekologicheskie-tipyi-nazemnyih-rasteniy-11404.html



- ▣ **Гигрофиты.** Это растения избыточно увлажненных местообитаний с высокой влажностью воздуха и почвы. Их объединяет отсутствие приспособлений, ограничивающих расход воды, и неспособность выносить даже незначительную ее потерю. Характерные структурные черты гигрофитов – тонкие нежные листовые пластинки с небольшим числом устьиц, не имеющие толстой кутикулы, рыхлое сложение тканей листа с крупными межклетниками, слабое развитие водопроводящей системы, тонкие слаборазветвленные корни.