



# **Экологическая роль и медицинское значение бактерий.**

*Подготовила Бавыкина Нина Алексеевна,  
учитель биологии  
МБОУ «Гимназия №5 г. Белгорода»*

Станция Археобактерии

Станция Оксифотобактерии

Станция Симбионты

Станция Медицинская

Станция Заводская

Станция Конечная, каб. № 74

Маршрутный лист





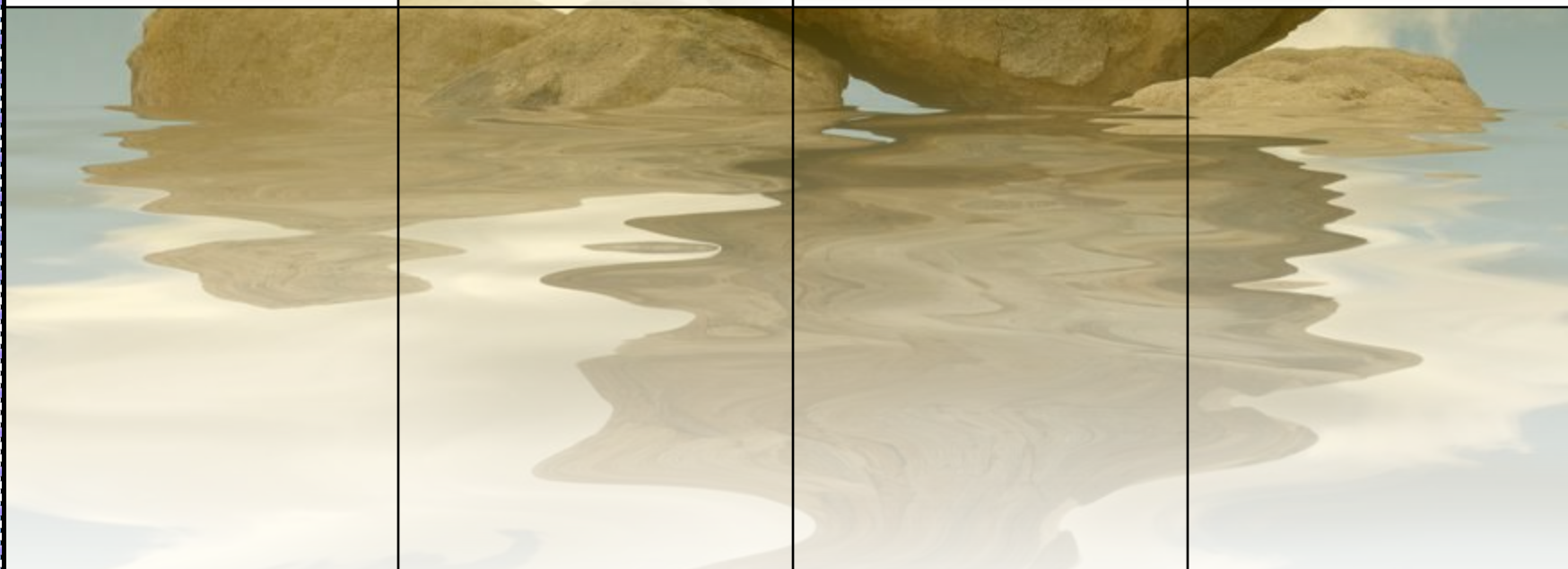
# *Роль бактерий в природе, жизни человека*

Бактерии

Среда  
обитания

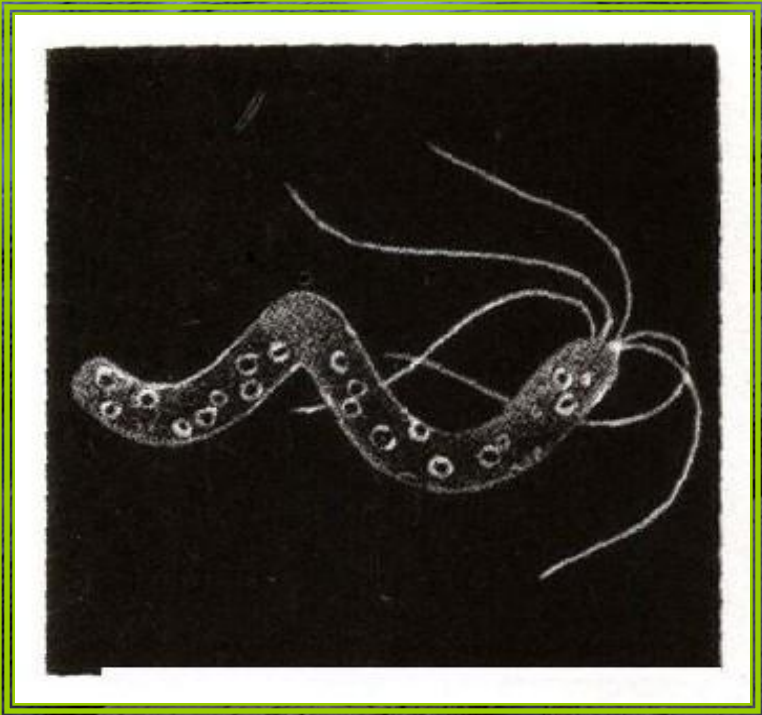
Способ  
питания

Значение в  
природе,  
жизни  
человека



# Подцарство Археобактерии:

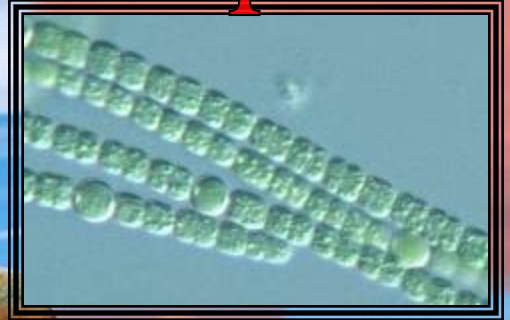
- Метанообразующие
- Серобактерии





# Подцарство Оксифотобактерии

## Цианобактерии





# Симбионты

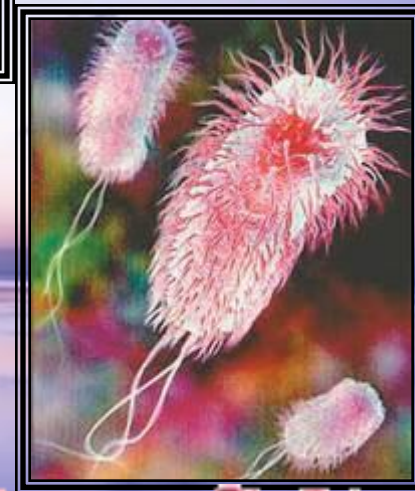
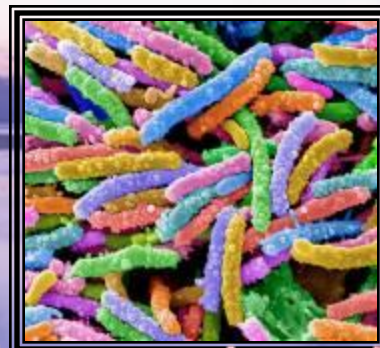
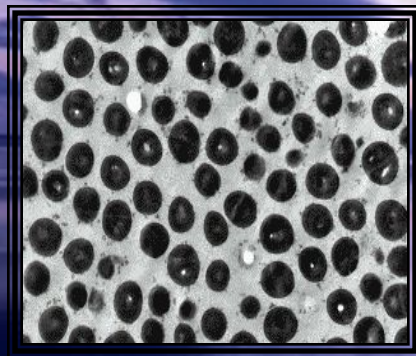
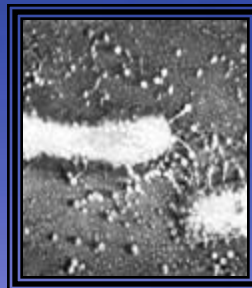
Клубеньковые бактерии



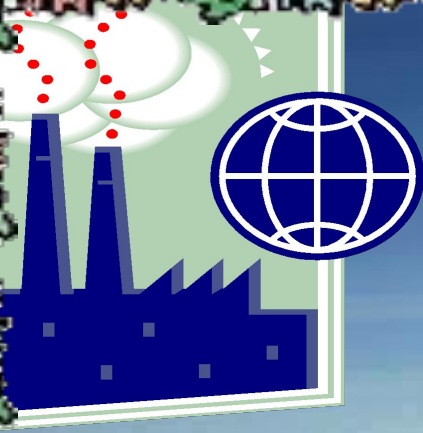


# Медицинская

- *Туберкулезная палочка*
- *Стафилококки*
- *Кишечная палочка*







# Заводская

*Кисломолочные  
бактерии*





# Бактерии-термофилы





# Конечная .Кабинет 74.

- Перепишите текст, вставив пропущенные буквы.
- Бактериальная клетка снаружи покрыта \_\_\_\_\_, под которой находится \_\_\_\_\_. В цитоплазме рассеяно \_\_\_\_\_. При неблагоприятных условиях бактерии образуют \_\_\_\_\_. Размножаются бактерии \_\_\_\_\_.