

«Все мы пассажиры одного  
корабля по имени «Земля», и  
пересесть из него просто некуда»  
*Антуан де Сент – Экзюпери*

# "Экологический турнир"

... Ты, человек, люби природу,  
Хоть иногда ее жалеи.  
В увеселительных походах  
Не растопчи ее полей!  
Не жги ее напропалую  
И не исчерпывай до дна, Шеффер  
И помни истину простую:  
Нас много, а она одна...

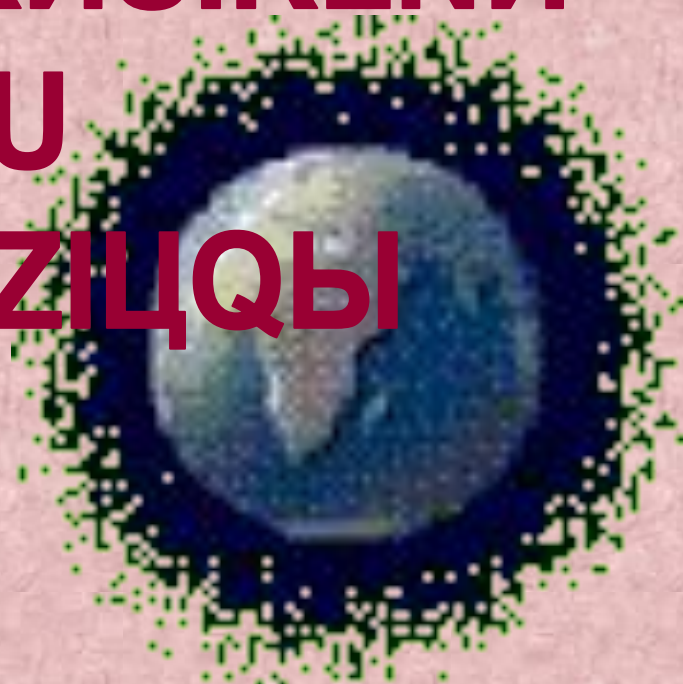
Разработала: Попова М.Б. учитель  
Биологии и химии МОУ «Старо-Татауровская СОШ»



**WLZYGUDMHQRISIKLNI**

**SDIYWU**

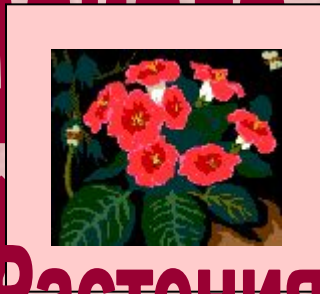
**SYGMNHIRZIЦQЫ**



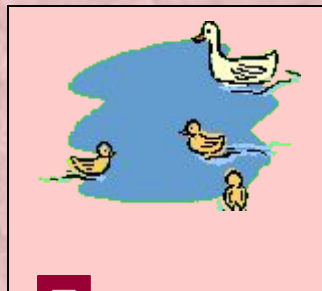
# Вопросы "Экологический турнира"



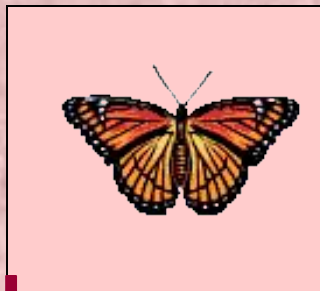
**Животные**



**Растения**



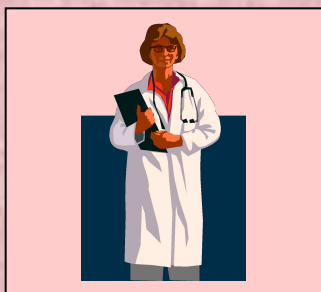
**Птицы**



**Насекомые**



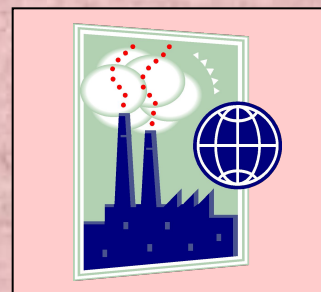
**Деревья**



**Вопросы-сюрпризы**



**Пословицы**



**Экологические термины**



# 1 ТУР

## Представление команд



# 2 ТУР

Выбери  
правильный  
ответ



**1. Самка какого животного имеет довольно скверный характер: она злобна, драчлива и очень трудно приручается?**

**А** лошадь

**Б** Обезьяна

**В** зебра

**Д** медведица





**2. Какой океан является самым большим?**

**А** Северный ледовитый    **Б** Тихий  
**В** Атлантический    **Д** индийский



**3. У какого водоёма бывают притоки?**

**А** Море      **Б** озеро

**В** болото      **Д** река





**4. Сколько процентов земной поверхности покрыто водой?**

**А 70%**      **Б 100%**

**В 50%**      **Д 30%**



**5. Сколько процентов от общего количества водной массы Земли составляет пресная вода?**

**А 100%**      **Б 50%**

**В 10%**      **Д 3%**



**6. В каком озере находится 80% пресной воды нашей страны и пятая часть пресной воды всей планеты?**

**А Святое    Б Ладожское**

**В Байкал    Д Лох-Несс**





7. На страницах какого цвета в Красной книге записаны те животные, количество которых уменьшается?

**А** красного    **Б** серого

**В** белого    **Д** жёлтого



8. Какой рыбы нет в природе?

**А** Рыба-игла **Б** рыба-ножницы

**В** рыба-молот **Д** рыба-нож



9. Кто ходит на охоту в львиной семье?

**А** лев **Б** львица

**В** львята **Д** всё семейство





10. Это животное – обитатель леса. ?  
Часто люди называют его благородным.  
Что это за животное?

**А** Медведь    **Б** олень

**В** лось        **Д** кабан



# 3 ТУР



Отгадай название. Лишь по две буквы взяв подряд, слова расставить сможешь в ряд.

Р А И Ф Ы П Ь М



Ш Р У И С О





Найдите верный путь по клеточкам квадрата, и вы прочтёте пословицу

Б У Д Ы Т А  
Е Р А В А Д  
З Т Н Е Щ У  
Ы Р Ь Ш И Р  
Б К У И З П



# Расшифруйте таинственное письмо

Б Е Л Е С

Е Р Е Т О

Г И Т П О

! А Р А Ж



# Расшифруйте таинственное письмо

В Х У Д Ы  
З Д О Р О В  
Е Т М О В О  
Л Е З Д О Р





# 4 ТУР



# САМЫЙ САМЫЙ

1

2

3

4

5

6

7

8

9

1

1  
1

1  
2

1  
3

1  
4

1  
5

1  
6

0  
1  
7

1  
8



**1. Какое животное является самым крупным из всех существовавших когда-либо на Земле**

**Синий кит: его масса 150 тонн**



**2.** Есть ли у ветра зубы? Оказывается есть. Этот ветер появляется на горизонте облачком, которое растёт, растёт и с молниеносной скоростью уничтожает весь урожай. Что за «ветер», у которого есть зубы?

**Саранча**





**3. Улетают ли бабочки, как птицы, на зиму в тёплые края?**

**Бабочки-монархи, репейницы улетают.**



**4. Какие растения, хвойные или лиственные, лучше сажать в городах с загрязнённым воздухом?**

**Лиственные**



**5. Какая птица является идеальным средством для мониторинга воздуха?**

**Пингвины**



**6. Как называется самая  
большая лягушка?**

**Лягушка-голиаф 40см длиной**





# 7. Что такое смог?

**Густые туманы содержащие  
пыль и вредные газы**



**8. Это дерево растёт в пустынях и полупустынях Средней Азии, Ирана, Афганистана. Его древесина такая плотная и тяжёлая, что тонет в воде.**

**Саксаул**



**9. В былые времена это растение называли солдатской травой: оно не боится ни мороза, ни жары, ни плохой почвы. Оно останавливает кровь и заживляет раны**

**Тысячелистник**



**10. Какое животное  
является самым  
громкоголосым из всех?**

**Крокодил**





# 11. Какое животное живёт дольше всех?

Слоновая черепаха 175 лет



**12. Удар лапы африканского страуса намного сильнее лошадиного копыта. Но в случае нападения отогнать птицу несложно, причём безо всякого вреда для неё. Как это сделать?**

Поднять над головой палку с надетым на неё головным убором: страус нападает только на тех противников, которые ниже его ростом.



**13. Какие птицы сохраняют супружескую верность на всю жизнь?**

**Галки**



**14. В какую погоду выбросы промышленных предприятий в атмосферу особенно опасны?**

**В безветренную и влажную**





**15. Какой цветок отцветая,  
разлетается на все  
стороны света ?**

**одуванчик**



**16. Какой цветок называют  
царицей цветов?**

**роза**



# 17. К экологическим проблемам относится:

- А) Спасение тропических лесов;
- Б) Борьба с международным терроризмом;
- В) Борьба с ростом цен;
- Г) Проблема переработки мусора



# 18. Как переводится название «Гринпис»?



Зелёный мир





# 5 ТУР



Разгадай ребусы:

СЗЖ

40а



1



1, 2, 3



1, 2



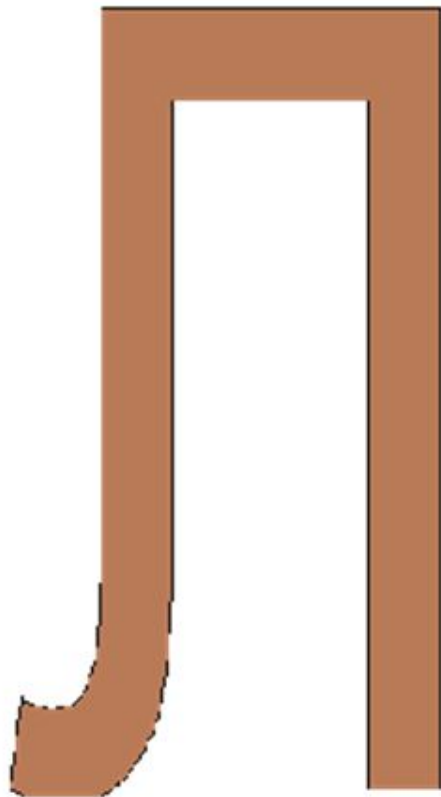
1



ОТВЕТ



ОТВЕТ



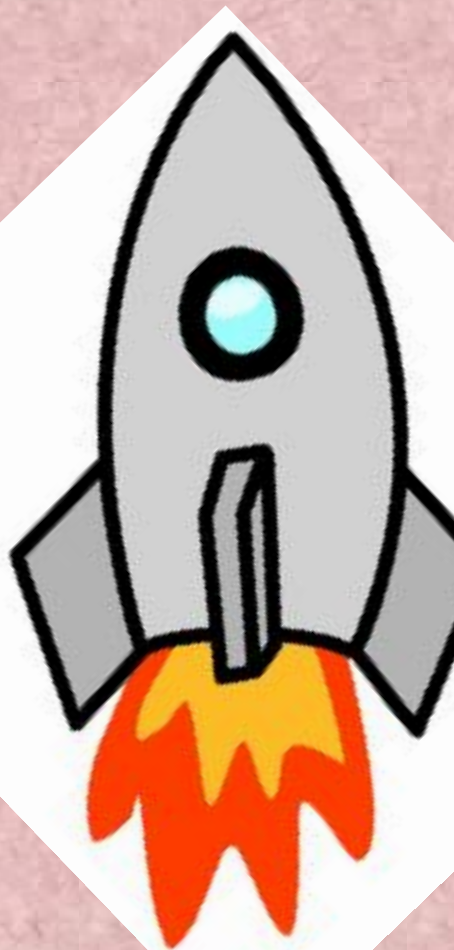


BET

A  
co



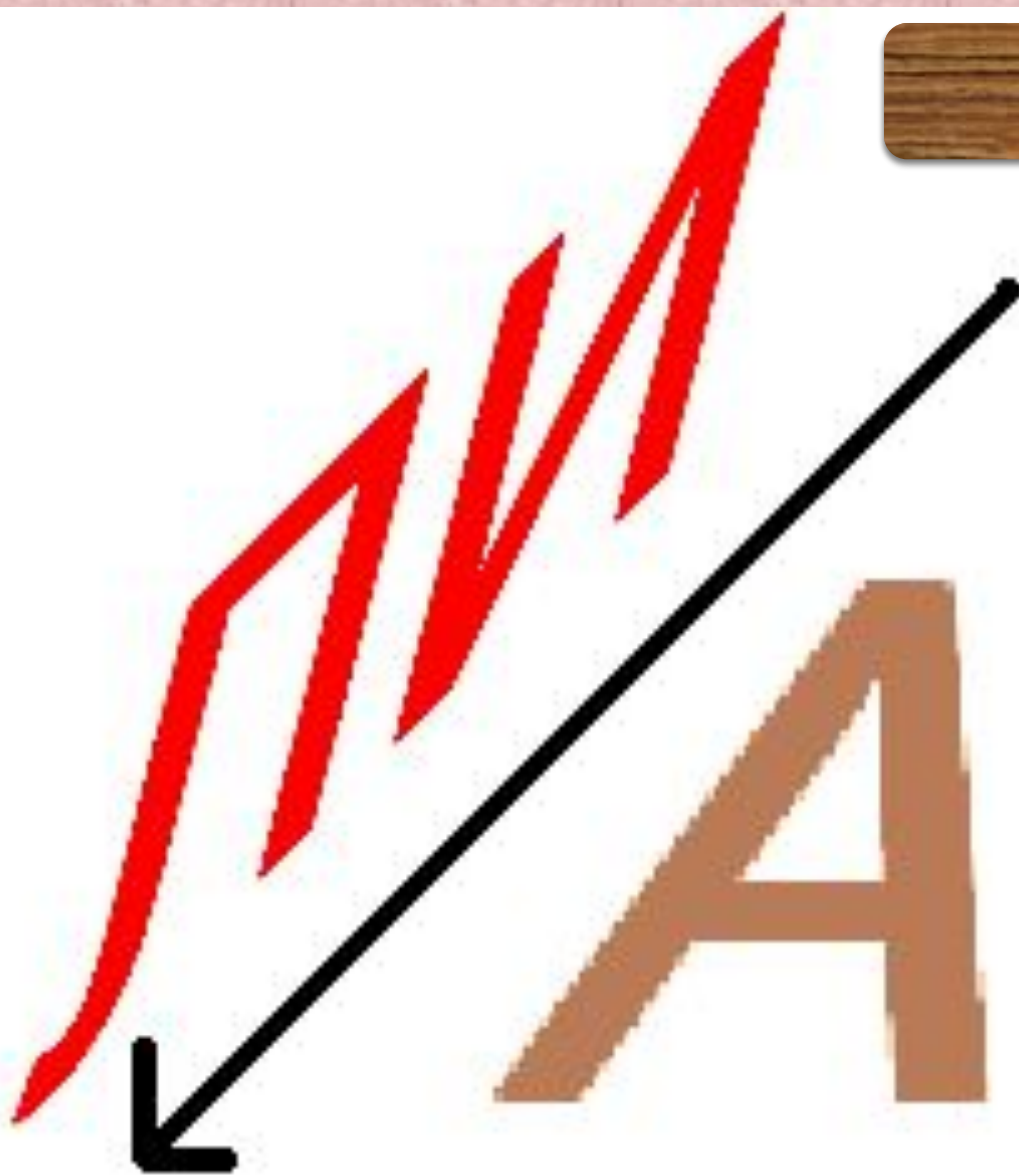
ОТВЕТ



И  
е  
”



ОТВЕТ



ОТВЕТ

**коро**



ОТВЕТ

3,100 Н

ВЫХОД



**СПАСИБО  
ЗА ИГРУ!**