

МОУ Видновская гимназия.

**ЭКОЛОГИЧЕСКОЕ ОСОБЕННОСТИ
РАСПРЕДЕЛЕНИЯ ЭПИЛИТНЫХ
МХОВ В ОКРЕСНОСТЯХ
ТЕМПОВСКОГО ЛЕСНИЧЕСТВА**

**РЕШЕТНИКОВА
НАТАЛЬЯ
(9 класс)**



Цель работы — Изучить видовое разнообразие и экологическое распределение антропогенных мхов в окрестностях деревни Карманово.

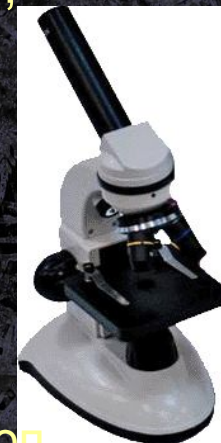
Задачи:

- 1 — установить и сравнить видовой состав эпилитных мхов на разных исследованных субстратах
- 2 — выявить фоновые виды эпилитных мхов изученной территории.



МЕСТО И ВРЕМЯ ПРОВЕДЕНИЯ РАБОТ:
Московская обл., Талдомский р-н,
окр. д. Карманово
с 26.10 по 05.11.2011 г.

место проведения
исследований

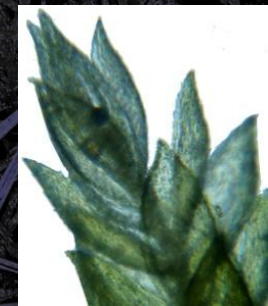


микроскоп
Levenhuk 3L (640×)

МЕТОДИКА:

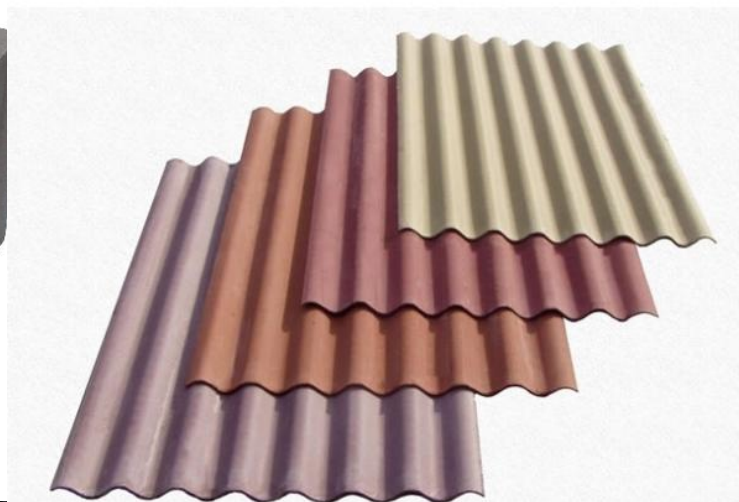
Эпилитные мхи были собраны с таких субстратов как: бетонный монолит, облицовочная плитка, гранитная насыпь по краям дороги и берегам канала, шифер, асфальт. Образцы были собраны с площадок 1см*1см.

Все найденные виды были определены по Е.А. Игнатовой и др.

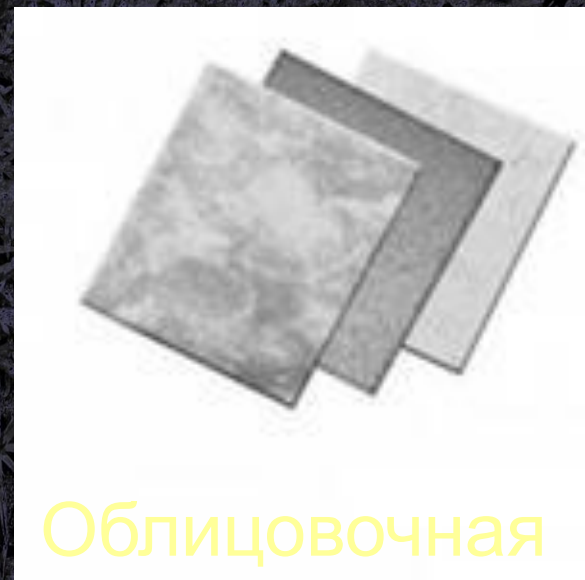




Бетонный
МОНОЛИТ



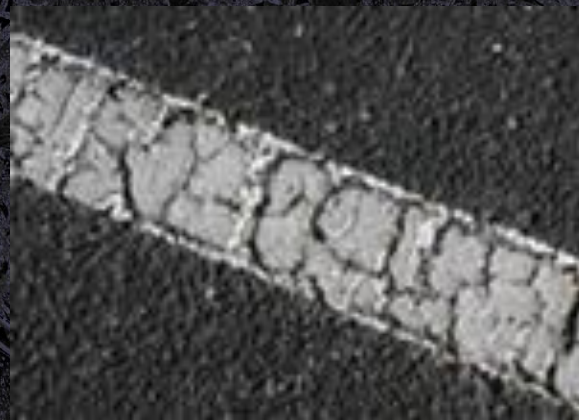
Шифер



Облицовочная
плитка



Гранитная насыпь



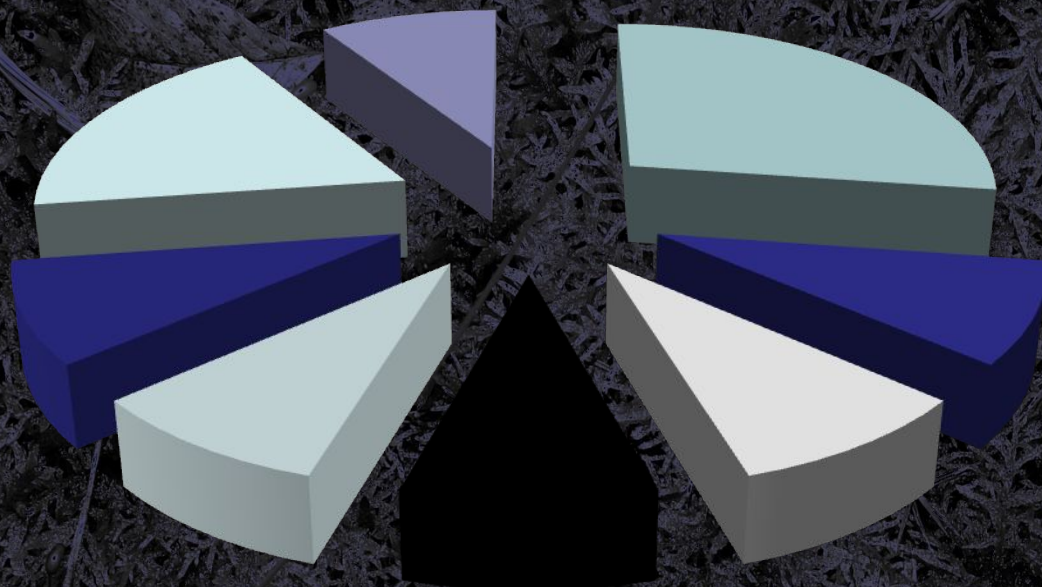
Асфальт



ТАБЛ. 1. ВСТРЕЧАЕМОСТЬ (В %) ВИДОВ ЭПИЛИТНОЙ БРИОФЛОРЫ НА РАЗНЫХ СУБСТРАТАХ

ВИД	Бето н	Шиф ер	Плит ка	Щебе нка	Асфа льт	Процентное соотношение
<i>Brachythecium mildeanum</i> Schimp.	+	+	+	+	+	100%
<i>Brachythecium rutabulum</i> (Hedw.) Bruch.	+	+	+	+		80%
<i>Pseudoleskella nervosa</i> (Brid)Nyh.	+	+	+	+		80%
<i>Bryum caespitium</i> Hedw.		+	+		+	60%
<i>Rhytidiadelphus triquetrus</i> (Hedw.) Warnst.	+	+			+	60%
<i>Brachythecium salebrosum</i> (F. Werb &D. Moch)Bruch	+	+				40%
<i>Orthotrichum speciosum</i> Nees.	+			+		40%
<i>Climacium dendroides</i> (Hedw). F. Werb &D. Moch	+					20%
<i>Plagiomnium cuspidatum</i> (Hedw).Kop	+					20%
<i>Syntrichia ruralis</i> (Hedw). F. Werb &D. Moch	+					20%
<i>Tortula truncata</i> (Hedw.) Mit.				+		20%

Процентное соотношение семейств эпилитных мхов в окрестностях деревни Карманово.



- Brachytheciaceae
- Bryaceae
- Rhytidiaceae
- Orthotrichaceae
- Climaciaceae
- Mniaceae
- Pottiaceae
- Pseudoleskellaceae



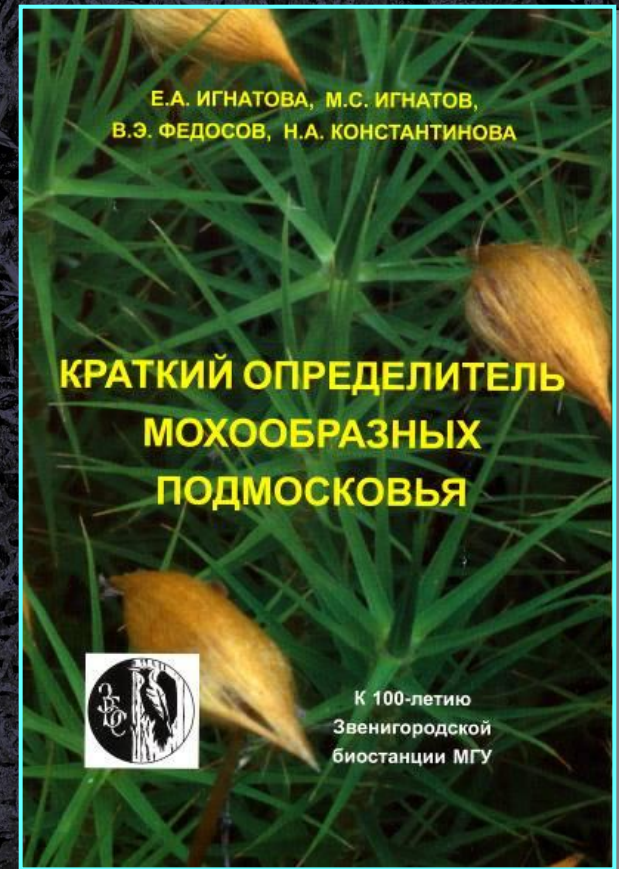
ВЫВОДЫ:

1. . В окрестностях деревни Карманово произрастают не менее 11 видов эпилитных мхов.
2. Наиболее часто встречающимися видами являлись :
Brachythecium mildeanum, *Brachythecium rutabulum*,
Pseudoleskella nervosa
3. Преобладающим семейством являлось семейство
Brachytheciaceae

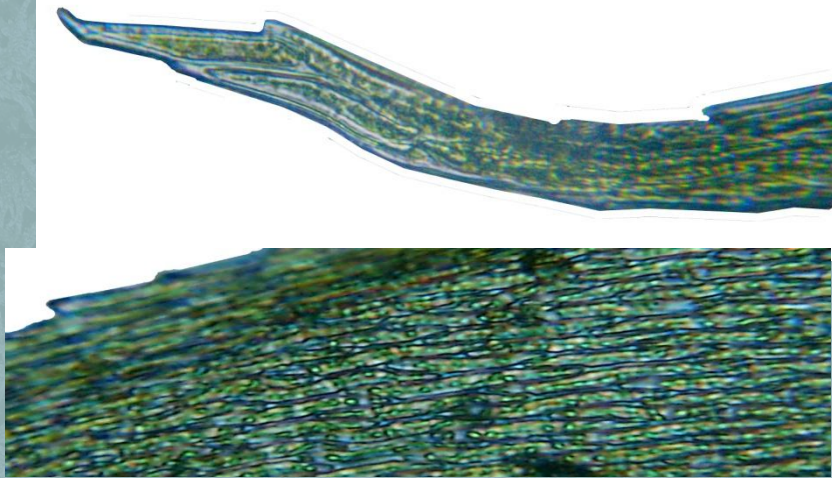


ЛИТЕРАТУРА:

1. *Игнатова Е. А., Игнатов М. С., Федосов В. Э., Константинова Н. А., 2011. Краткий определитель мохообразных Подмосковья. — М.: КМК, 320 с.*
2. *4. Слука З. А., 1980. Зеленые мхи. Практикум по ботанике. — М.: МГУ, с. 3–4.*

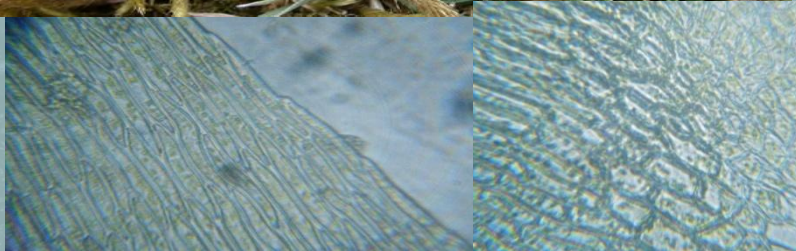


ДИАГНОСТИКА ЭПИЛИТНЫХ ВИДОВ МХОВ

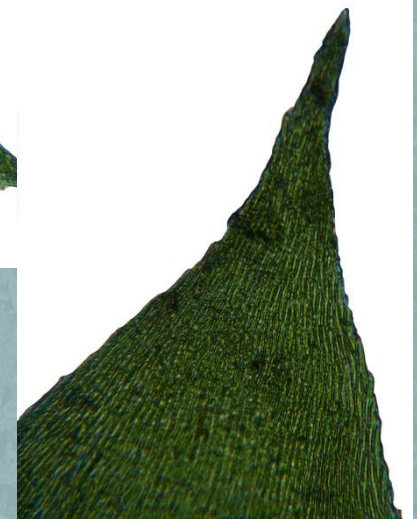
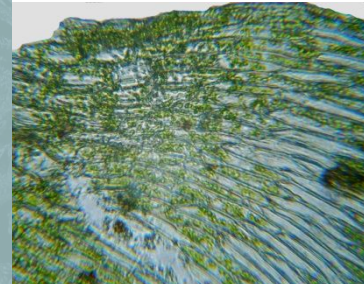
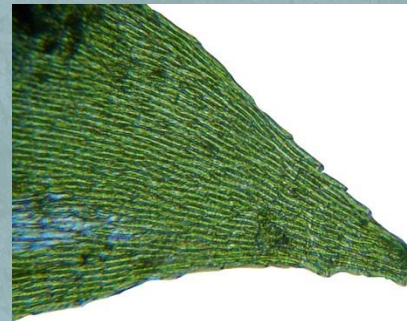


BRACHYTHERCIUM SALEBROSUM

BRACHYTHERCIUM MELDEANUM



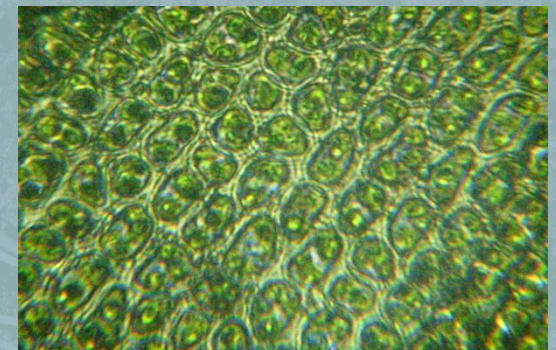
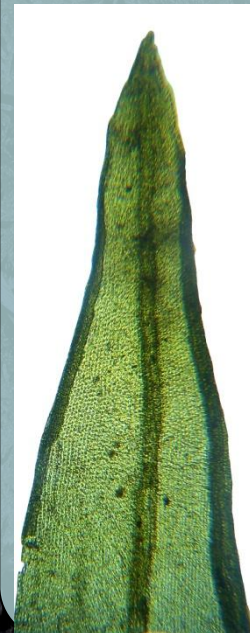
BRACHYTHERCIUM





BRYUM CAESPITIUM

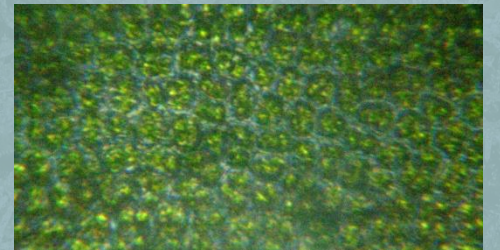
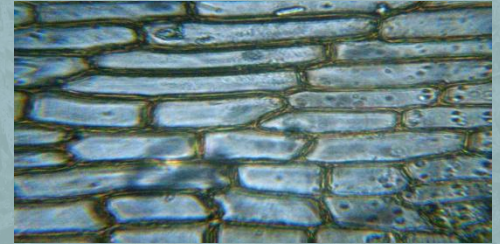
**ORTHOTRICHUM
SPECIOSUM**



**CLIMACIUM
DENDROIDES**



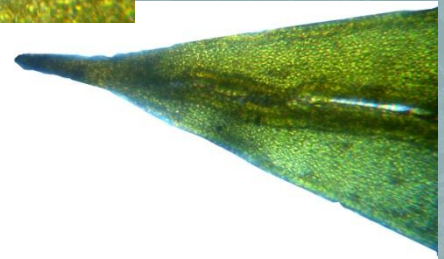
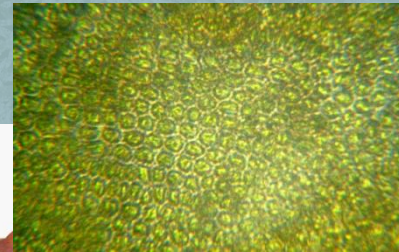
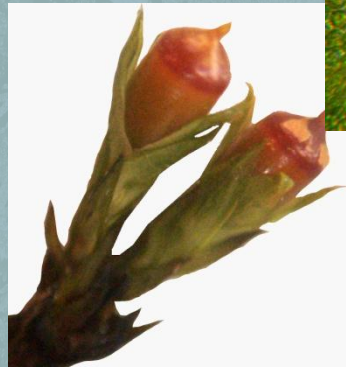
**PSEUDOLESKELLA
NERVOSA**



SYNTRICHIA RURALIS



**PLAGIOMNIUM
CUSPIDATUM**



**TORTULA
TRUNCATA**

РЕШЕТНИКОВА НАТАЛЬЯ
(9 класс МОУ Видновская гимназия)

ЭКОЛОГИЧЕСКОЕ ОСОБЕННОСТИ
РАСПРЕДЕЛЕНИЯ ЭПИЛИТНЫХ
МХОВ В ОКРЕСНОСТЯХ
ТЕМПОВСКОГО ЛЕСНИЧЕСТВА



СПАСИБО ЗА ВНИМАНИЕ