

# Экосистема болота







Ты помнишь, какая экосистема была раньше на месте болота?

болоте  
ая



Как озеро превращается в болото?



# Вспомни...

- Кого из обитателей болот ты знаешь?
- Где на поверхности Земли расположены болота?
- Что было прежде на месте болота?
- Что происходит с экосистемой, в которой круговорот замкнут не полностью?





# Болотные растения



багульник



КЛЮКВА



голубика



морощка



# Животные- обитатели болот



бекас

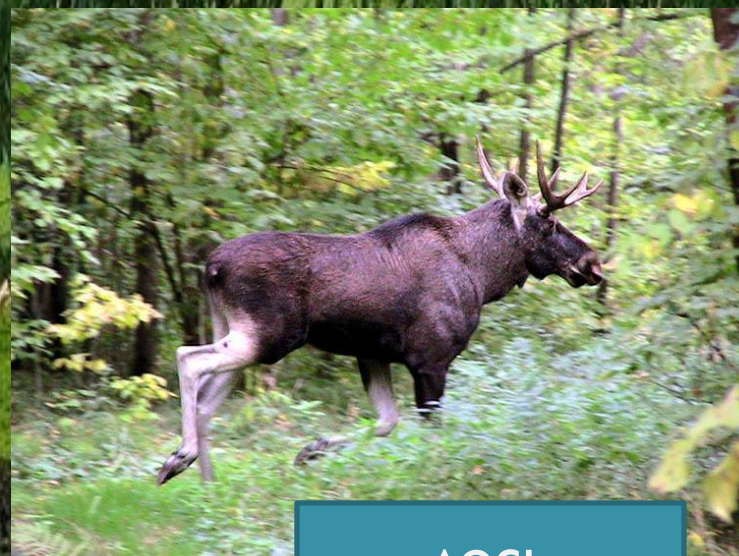
куропатка



кроншнеп



журавль



лось



лягушка


























 *Τορφ*



# Как образуется торф?



мох-сфагнум



торф



**Как и в озере, в болоте круговорот веществ не полностью замкнут, поэтому в нём накапливается торф.**

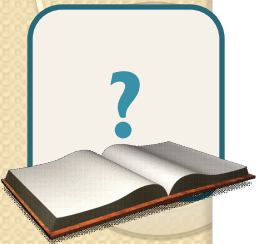




# Проверь себя:



- Как возникает болото?
- Кто входит в сообщество болота?
- Как происходит образование торфа на болоте?
- В чём сходство и отличие экосистем озера и болота?
- Почему при зарастании озера болото не высыхает?







- **К** болотам часто относятся как к бросовой земле. Как ты думаешь, что мы потеряем и что приобретём, осушая болото? Надо ли всюду осушать болота?
- **Р**учьи питают речки, речки питают большие реки. Что произойдёт, если осушить болота на большой площади?
- **Т**орф- топливо. Чем опасно осушенное болото?