

Экскурсия в мир клетки



Учитель биологии
МБОУ СОШ №20 г.
Краснодара
Смирнова Светлана
Павловна

Увеличительные приборы



Увеличительные приборы

1-окуляр

2- винт

3- штатив

4- зеркало

5- столик

6-объектив



Начало экскурсии

Давно пытливым ум мечтал
Внутрь всех вещей взглянуть.
Путь в мир незримый указал
Великий Левенгук

ИЗ

ИСТОРИИ

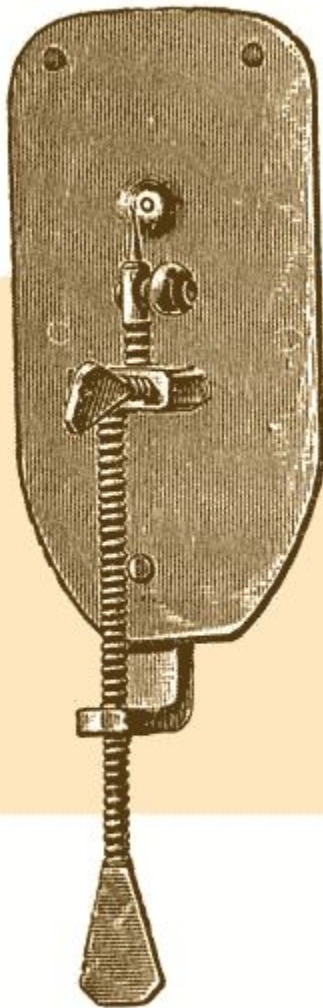
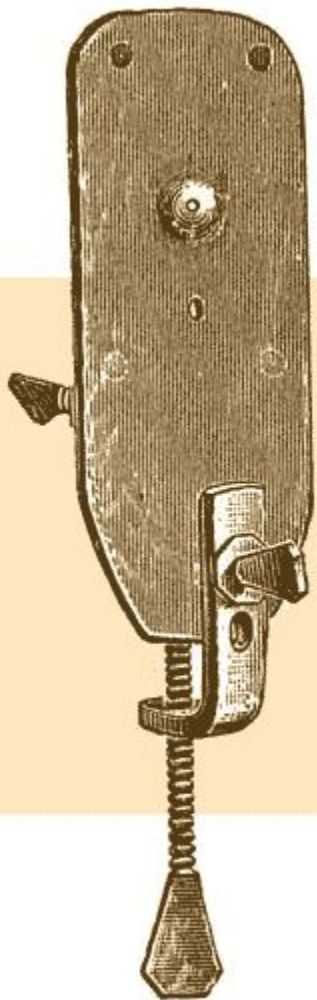
В 17 веке нидерландец Антони Ван Левенгук изобрел микроскоп, с помощью которого сумел впервые рассмотреть под увеличительными стеклами (линзами) микромир.





- Антони ван Лёвенгук





КОП

ука

ука представлял

е пластинки,

ерстия, между

ась единственная

ещался

а.



- А англичане
в микроскоп
различили
вопрос



смаатривая
ки
ответил на
оены?”.





Мир клетки

Цитоплазм

а

ядро

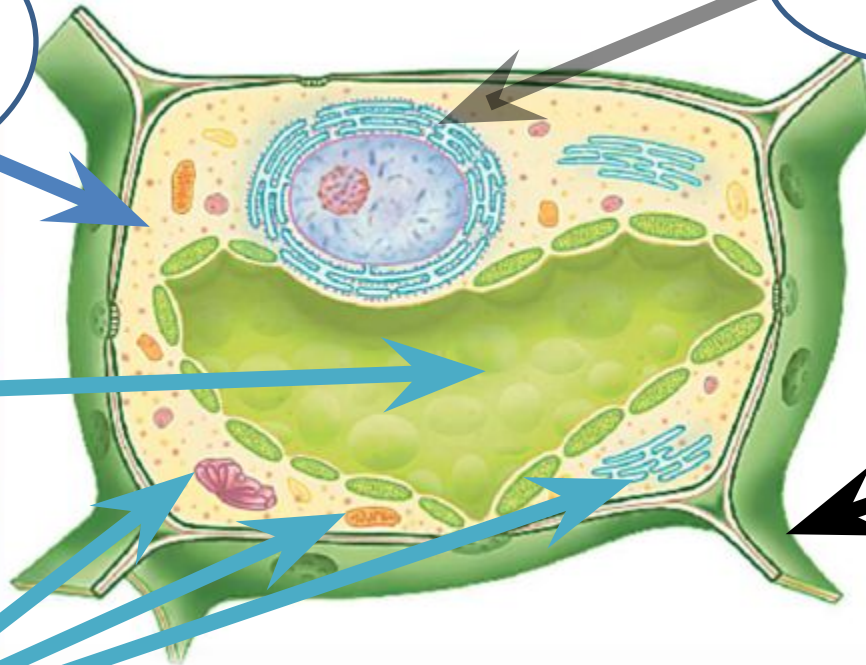
вакуоль

Клеточна

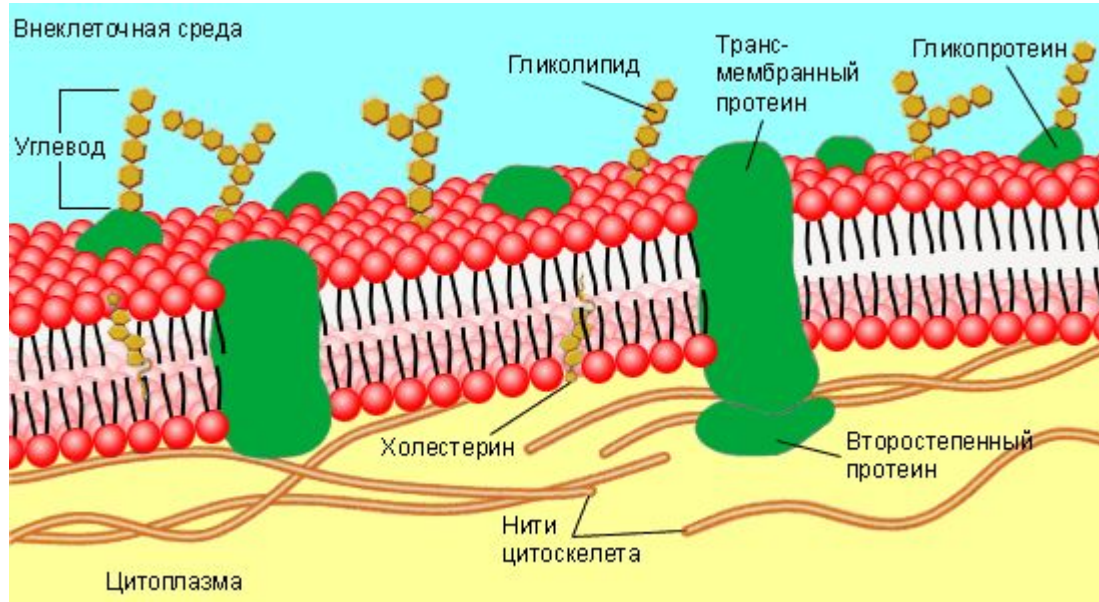
я

оболочка

Органоиды



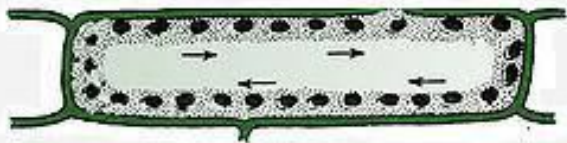
Клеточная оболочка



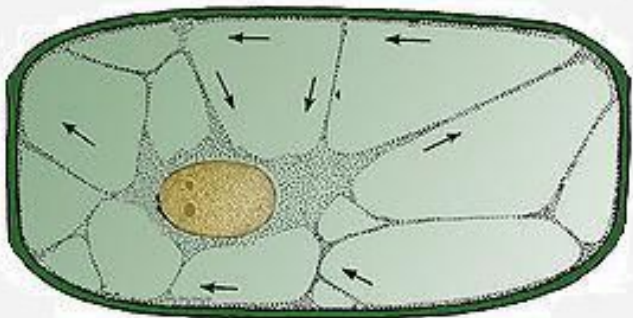
Оболочка обособляет клетку от окружающей среды. В ней есть отверстия – поры



Цитоплазма



Движение цитоплазмы клеток

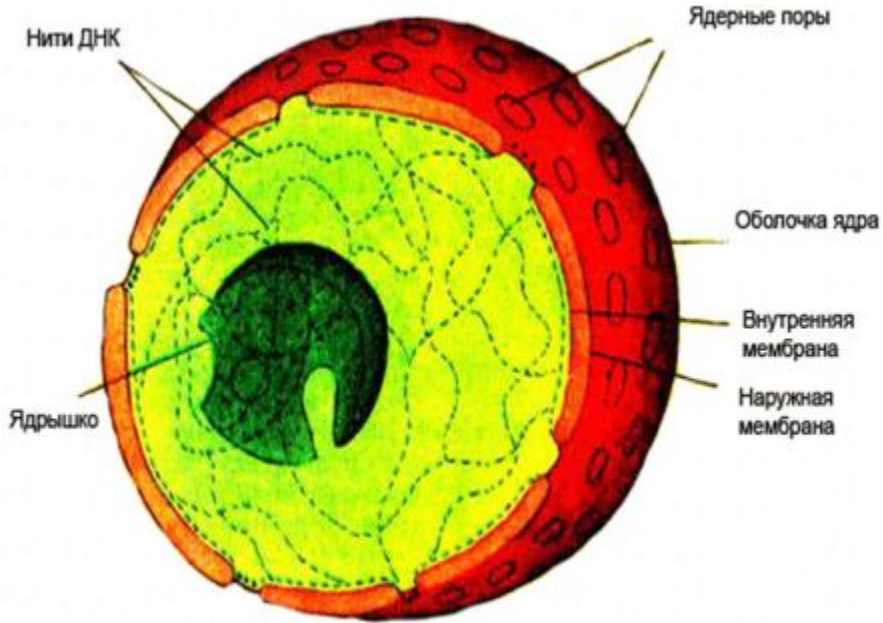


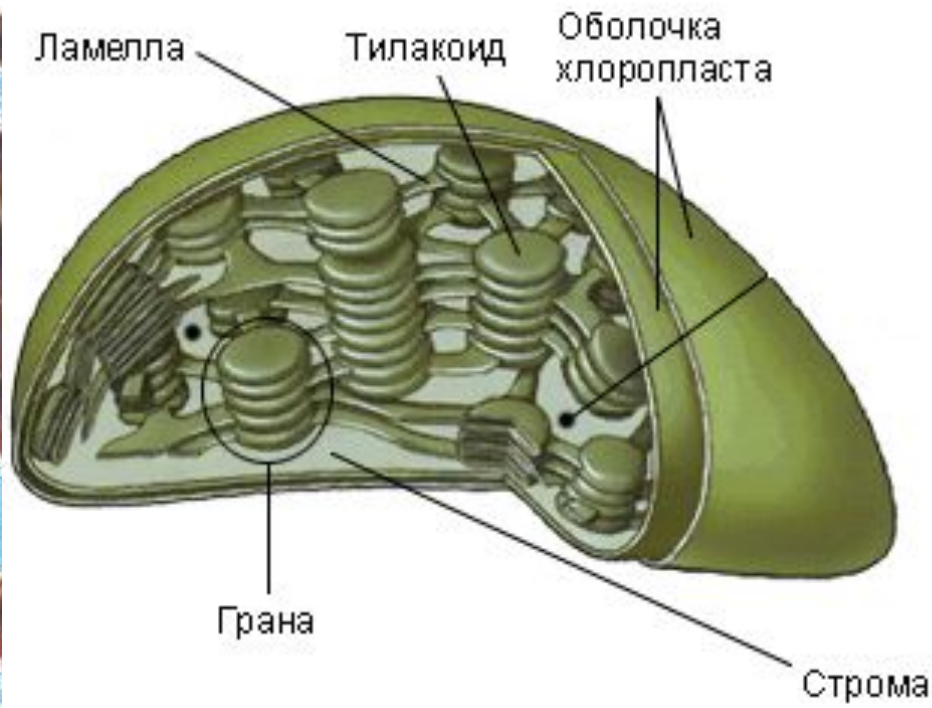
Цитоплазма - бесцветное вязкое вещество. Она медленно движется – это одно из свойств живой клетки.



Ядро

- Ядро – главный органоид клетки, в нем хранится наследственная информация.





Апп
Голь

Э

хлоропласт

рибосомами



Вакуоль



Figure 1





Ткани растений

- **Образовательные**

- **Основные**

- **Покровные**

- **Проводящие**

- **Механические**

Группа клеток, сходных по строению, функциям и имеющим общее происхождение



Спасибо за внимание!



Использованные источники

- http://images.yandex.ru/yandsearch?text=%D1%83%D0%B2%D0%B5%D0%BB%D0%B8%D1%87%D0%B8%D1%82%D0%B5%D0%BB%D1%8C%D0%BD%D1%8B%D0%B5%20%D0%BF%D1%80%D0%B8%D0%B1%D0%BE%D1%80%D1%8B&pos=1&uinfo=sw-1118-sh-480-fw-893-fh-448-pd-1&rpt=simage&img_url=http%3A%2F%2Fwww.servimg.com%2Fu%2Ff62%2F12%2F12%2F56%2F12%2Feoia10.jpg
- <http://images.yandex.ru/yandsearch?text=%D0%BC%D0%B8%D0%BA%D1%80%D0%BE%D1%81%D0%BA%D0%BE%D0%BF&uinfo=sw-1118-sh-480-fw-893-fh-448-pd-1>
- http://lichnosti.net/people_2627.html
- http://www.kto-is-kto.ru/?page=person_detail&person=588
- http://files.school-collection.edu.ru/dlrstore/f36dbeee-add4-4602-a5ec-6aed0c4defac/%5BBIO6_02-07%5D_%5BIM_03%5D.swf
- <http://school-collection.edu.ru/catalog/rubr/dc6be3c8-58b1-45a9-8b23-2178e8ada386/79164?interface=pupil&class=48&subject=29>
- <http://www.nastol.com.ua/download/3420/1024x1024/>

