



Элементы анатомии в офтальмологии

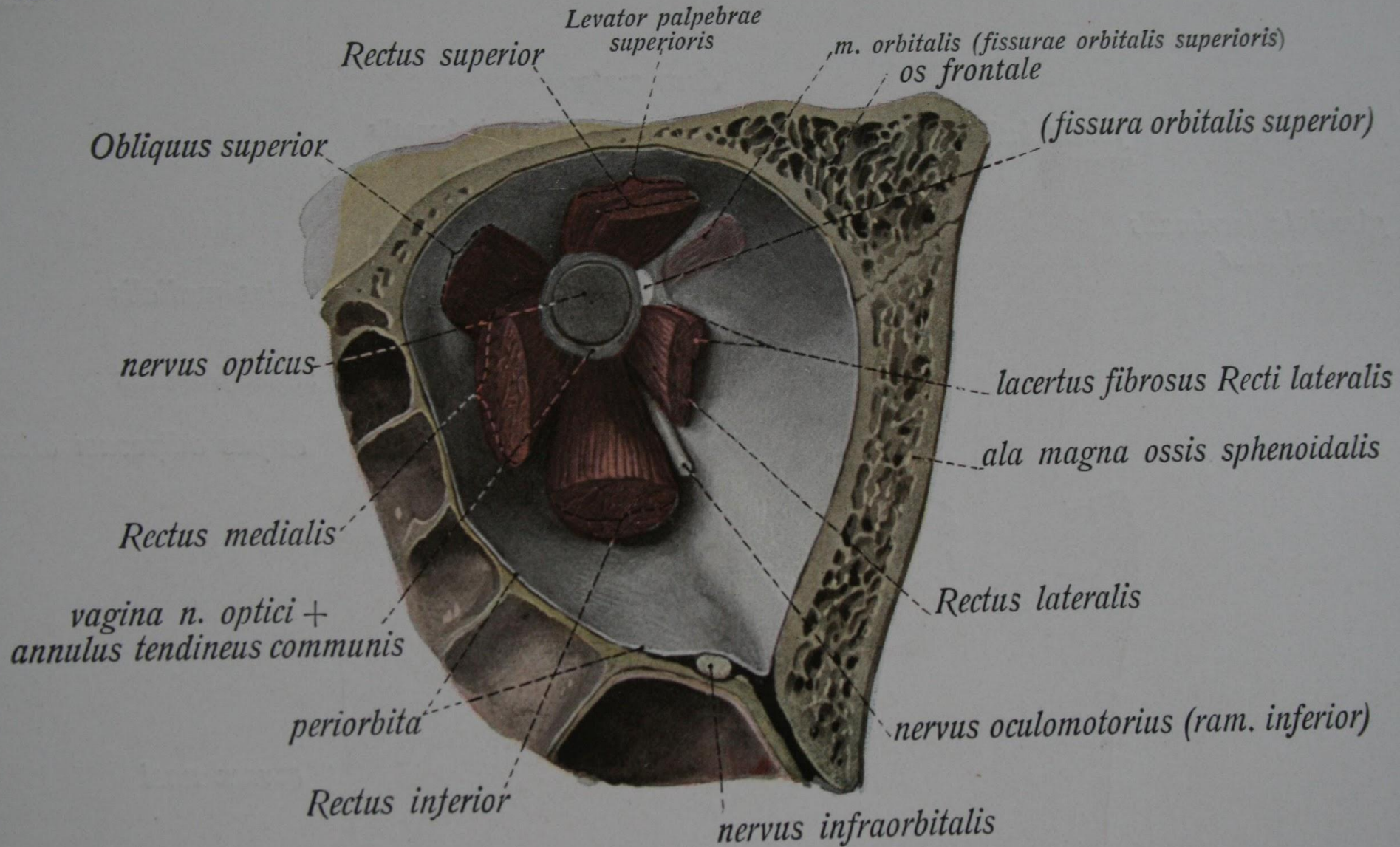


Fig. 667.

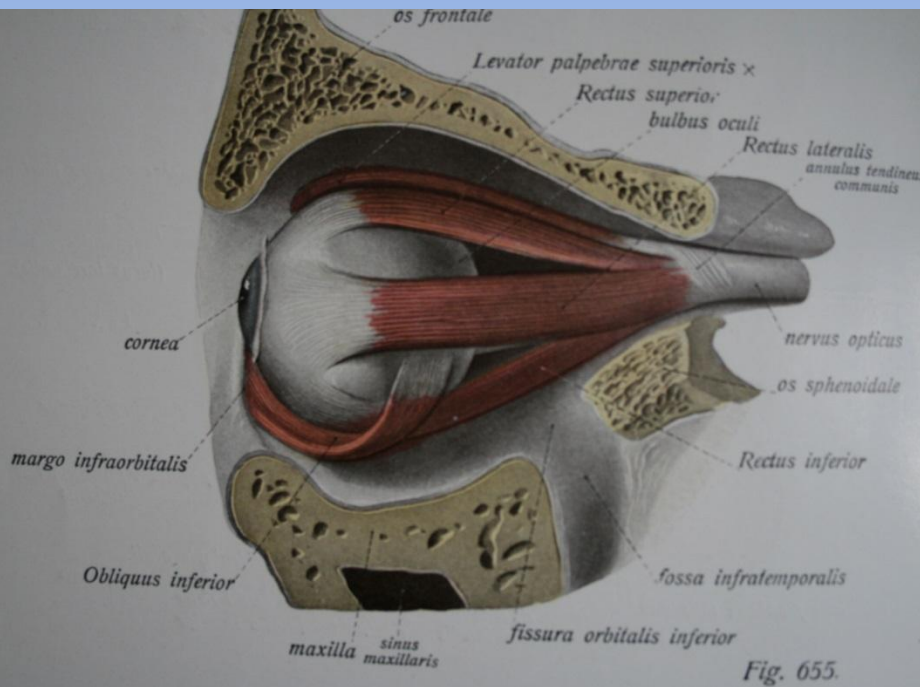
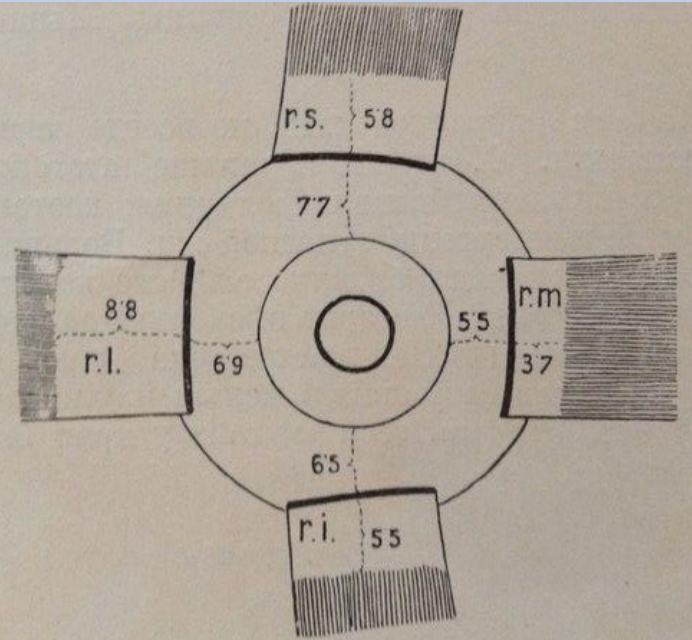
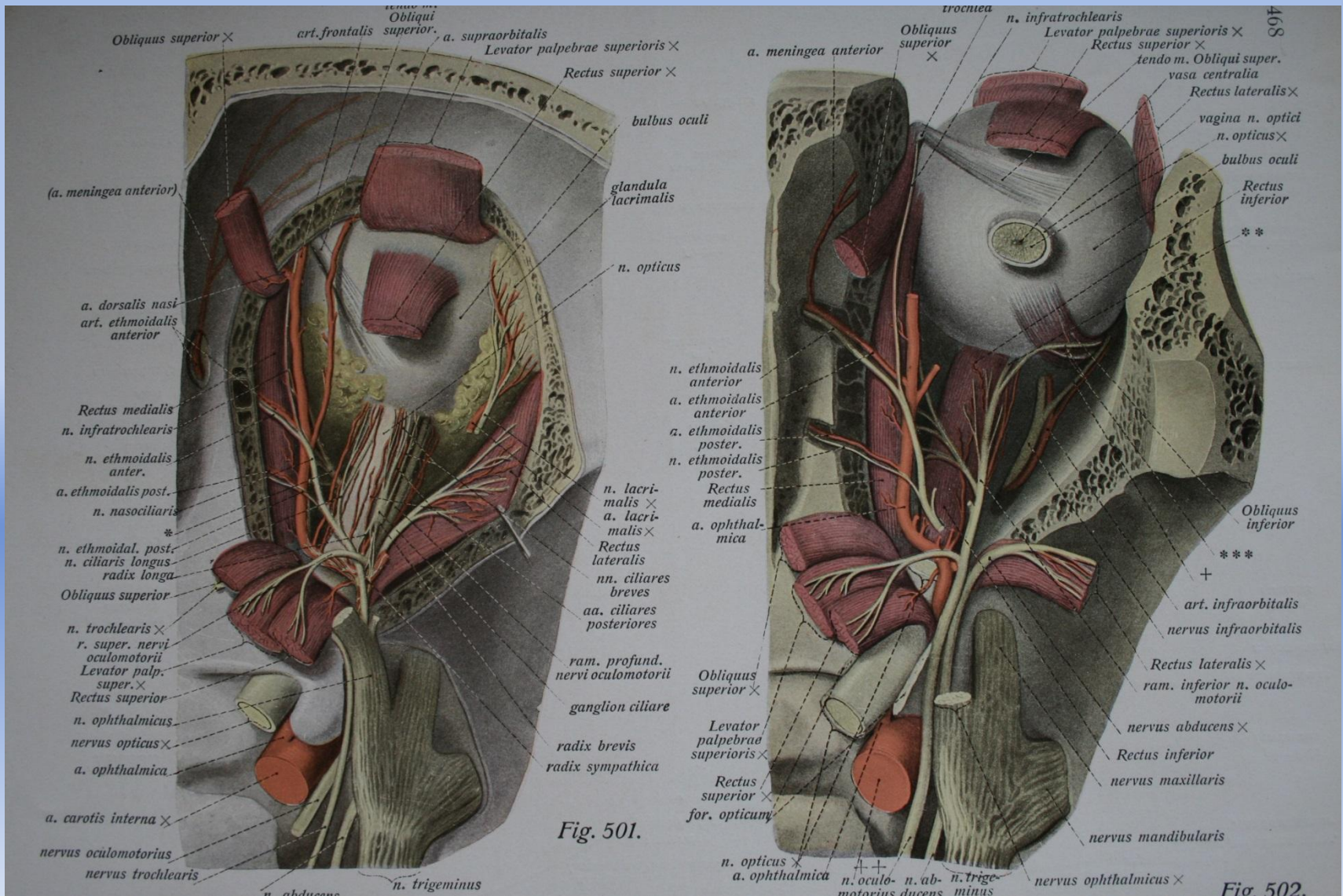


Fig. 655.



Мышца	Начало	Прикрепление	Функция	Иннервация
Наружная прямая	Фиброзное кольцо	Латеральная стенка глазного яблока	Отведение глазного яблока латерально (наружу)	Отводящий нерв (VI пара ЧМН)
Внутренняя прямая	Фиброзное кольцо	Медиальная стенка глазного яблока	Приведение глазного яблока медиально (кнутри)	Глазодвигательный нерв (III пара ЧМН)
Нижняя прямая	Фиброзное кольцо	Нижняя стенка глазного яблока	Опускает глазное яблоко, слегка приводит кнутри	Глазодвигательный нерв (III пара ЧМН)
Верхняя прямая	Фиброзное кольцо	Верхняя стенка глазного яблока	Поднимает глазное яблоко, слегка приводит кнутри	Глазодвигательный нерв (III пара ЧМН)
Нижняя косая	Глазничная поверхность верхней челюсти	Нижняя стенка глазного яблока	Поднимает, отводит и слегка ротирует кнаружи	Глазодвигательный нерв (III пара ЧМН)
Верхняя косая (Блоковая)	Кольцо — > блок на глазничной поверхности лобной кости	Верхняя стенка глазного яблока под прямой мышцей	Опускает, приводит и слегка ротирует кнаружи	Блоковый нерв (IV пара ЧМН)

Кровоснабжение глаза



Мышцы век



1. Лобная мышца;

2. Наружная часть круговой мышцы глаза;

3. Срединная часть круговой мышцы глаза;

4. Внутренняя круговой мышцы глаза;

5. Внутренний кантус;

6. Носовая мышца;

7. Мышцы поднимающие верхнюю губу;

8. Мышцы поднимающие верхнюю губу;

9. Мышца опускающая перегородку носа;

10. Большая скуловая мышца;

11. Малая скуловая мышца;

12. Подглазничный нерв;

13. Наружный кантус.

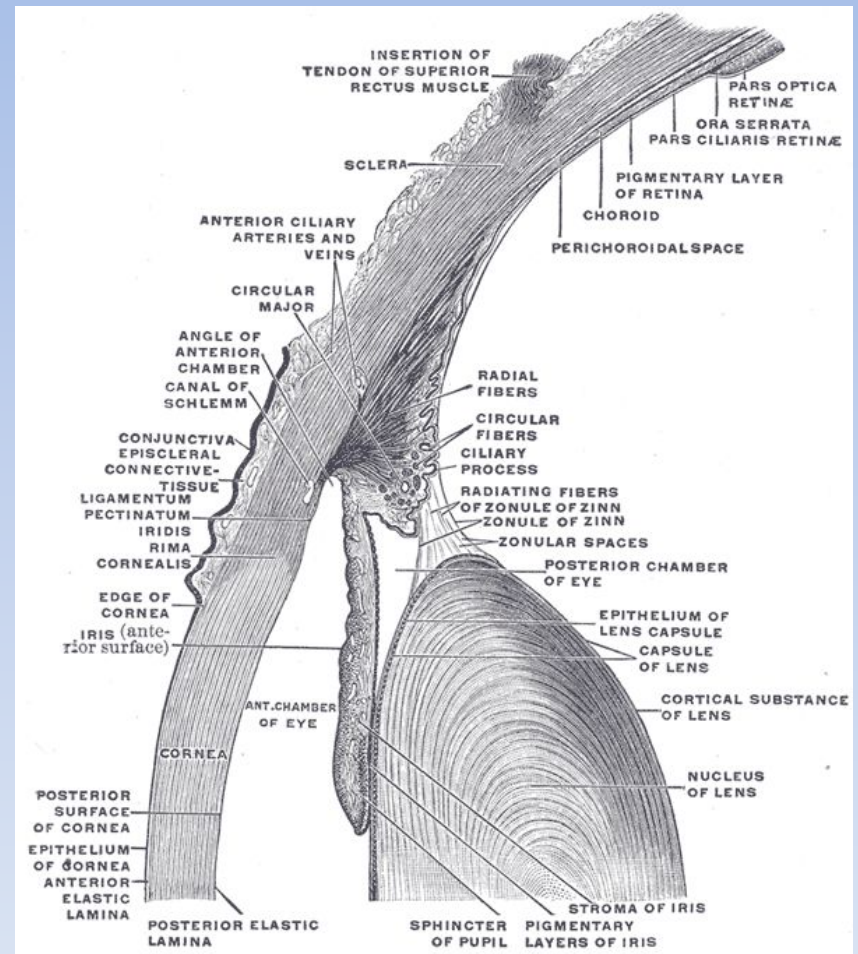
Внутренние мышцы глаза

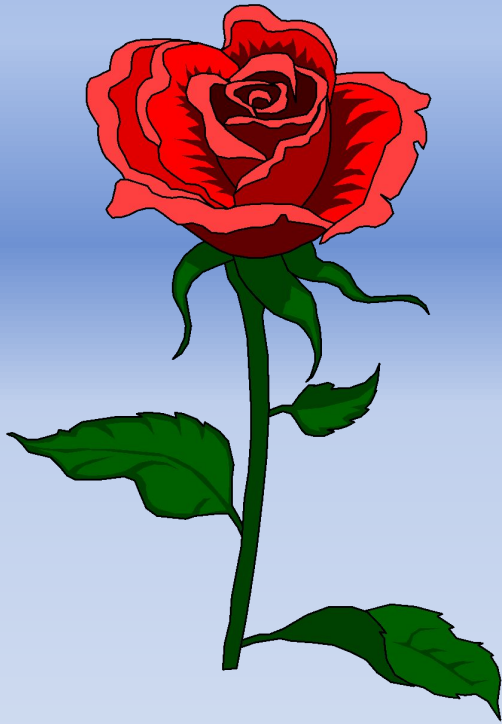
1) Мышцы цилиарного тела:

- Циркулярные
- Радиальные
- Меридианальные

2) Мышцы Радужки :

- Циркулярные
- Радиальные





**Спасибо за
внимание!**

Презентацию подготовил
Мишустин В.А.