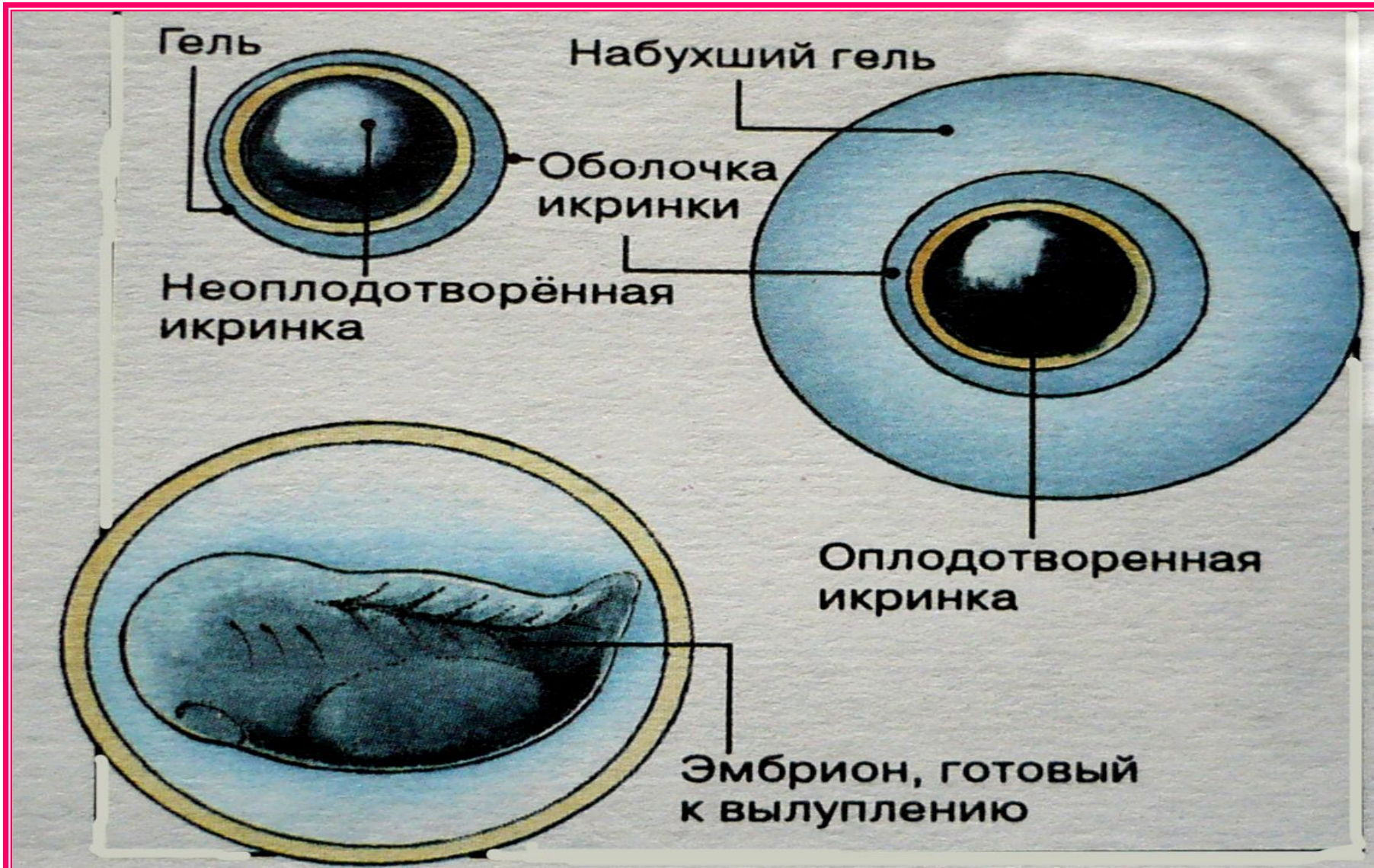
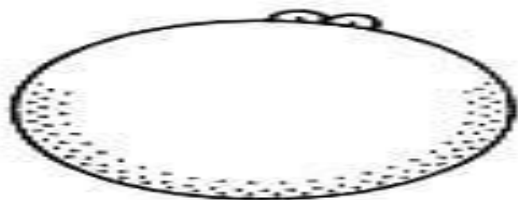


# Эмбриональный и постэмбриональный периоды амфибий.

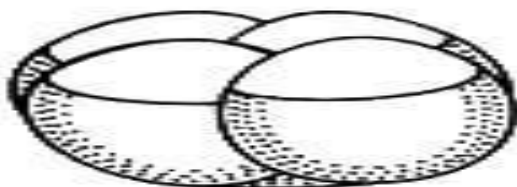
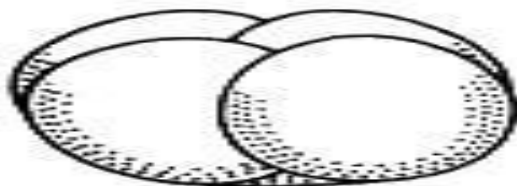
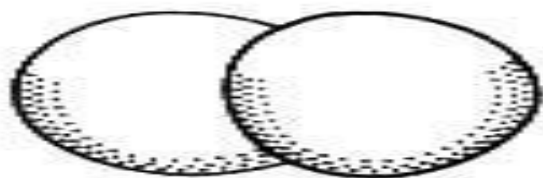
Исполнитель:  
Тырцева О.В.

# Половые клетки

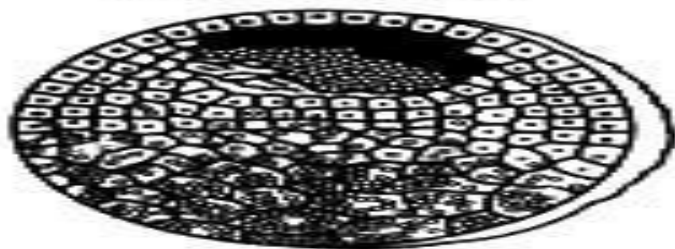




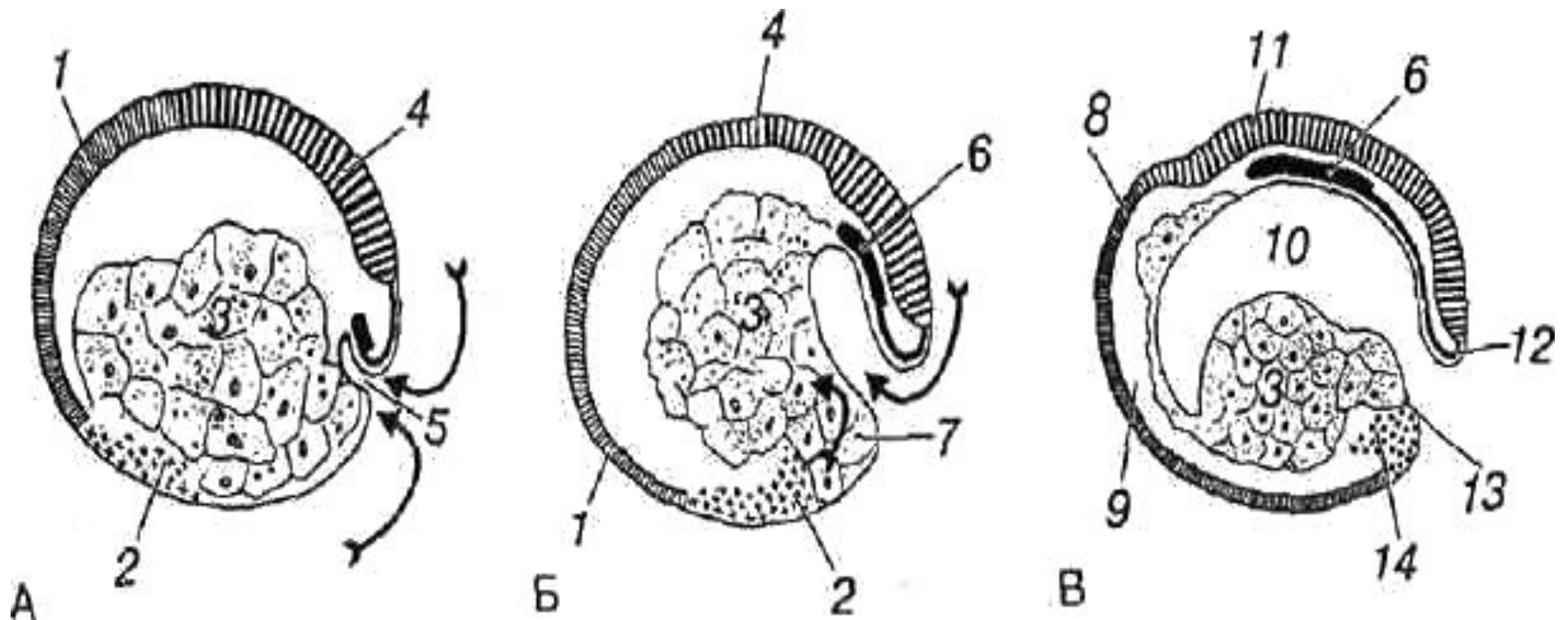
Дробление



Бластулы



# перемещение клеток, происходящих при гастрюляции у амфибий



**А, Б, В** – последовательные стадии перемещения клеток в ходе гастрюляции:

1 – эктодерма;

2 – материал будущей мезодермы;

3 – богатые желтком клетки энтодермы;

4 – клетки в составе эктодермы, образующие презумптивную нервную пластинку;

5 – бластопор;

6 – материал хорды;

7 – энтодерма;

8 – кожная эктодерма;

9 – бластоцель;

10 – гастроцель, или первичная кишка;

11 – материал нейроэктодермы;

12 – дорсальная губа бластопора;

13 – вентральная губа бластопора;

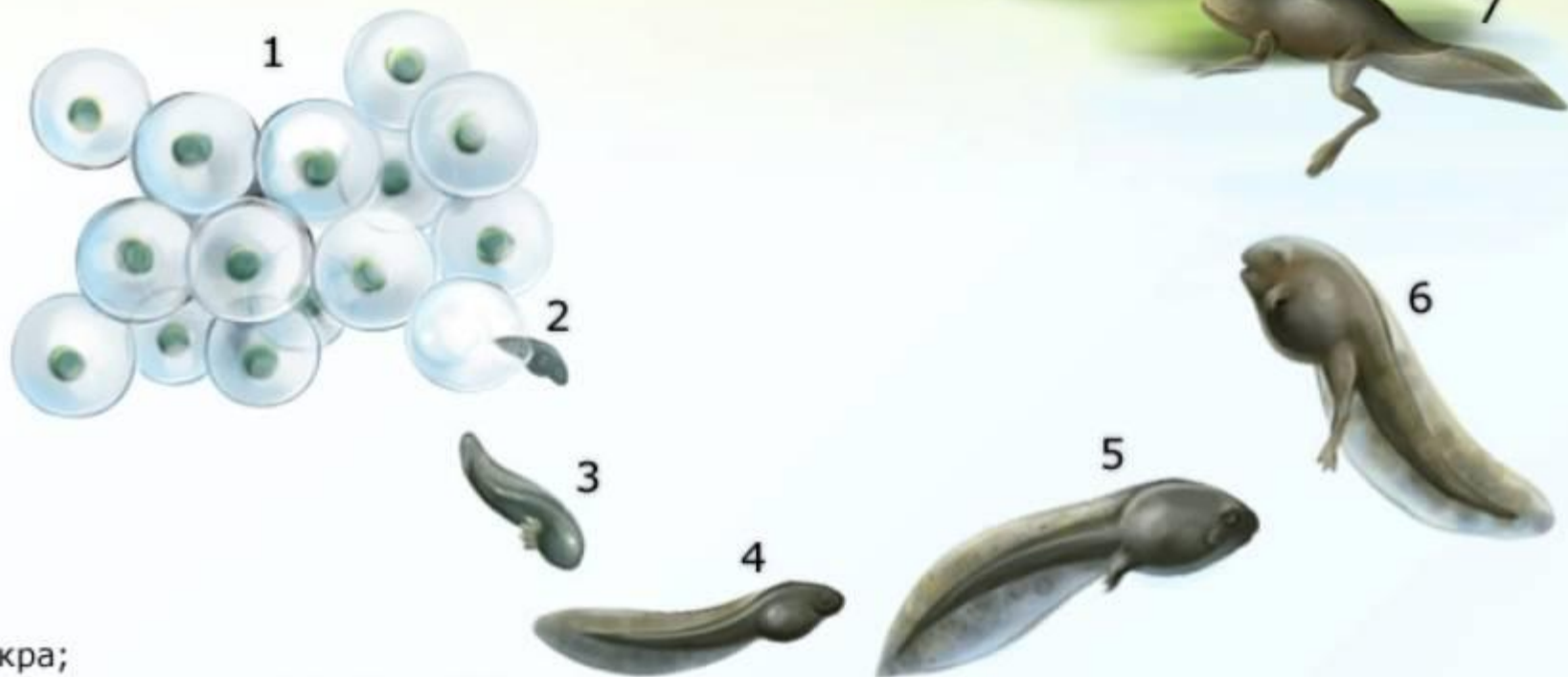
14 – материал мезодермы

# От головастика до лягушки

- В отличие от взрослой лягушки головастики растительноядны и питаются водными растениями и водорослями. Через определенное время в развитии головастика наступает удивительное превращение (метаморфоз): появляются передние и задние конечности, исчезает хвост, развиваются легкие и глазные веки, а также новая система пищеварения, предназначенная для переваривания животной пищи.



# РАЗВИТИЕ ЛЯГУШКИ



- 1 - икра;
- 2 - выход головастика из икринки;
- 3 - головастик с развитыми наружными жабрами;
- 4 - головастик с внутренними жабрами;
- 5 - появление задних конечностей;
- 6 - появление передних конечностей;
- 7 - рассасывание хвоста;
- 8 - выход на сушу

