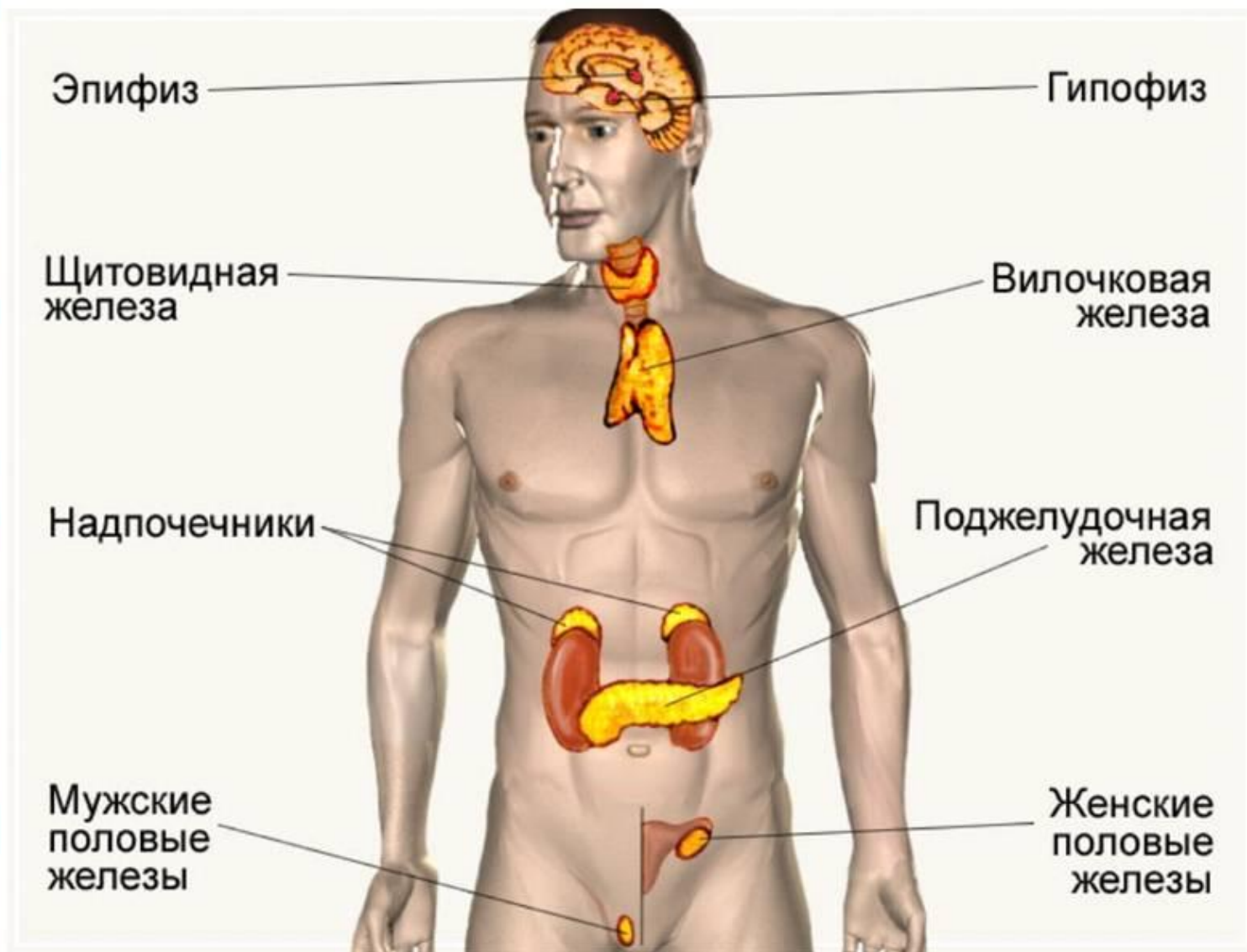


Железы внутренней и смешанной секреции



Эндокринные железы.

Железа	Гормоны	Действие гормонов	Гипофункция	Гиперфункция
<p>Гипофиз делится на две доли: аденогипофиз</p>	<p>Тропные гормоны</p> <p>Соматотропин</p>	<p>Управляют деятельностью др. желез</p> <p>Гормон роста</p>	<p>Тормозят деятельность желез</p> <p>Карликовость (низкий рост без изменений пропорций тела)</p>	<p>Ускоряют деятельность желез</p> <p>Гигантизм (высокорослость)</p> <p>Акромегалия (непропорциональное разрастание костей кисти и стопы)</p>

Железа	Гормоны	Действие гормонов	Гипофункц ия	Гиперфункц ия
Нейрог и- пофиз	Вазопрес- син (антидиу- ретически й гормон, АДГ) Окситоци н	Замедляет выведение воды из организма Сокращает стенки матки при родах		

Щитовидная железа (находится на передней поверхности шеи состоит из пузырька в – фолликулов)	Тироксин, трийодтиронин (содержат йод)	Регулируют все формы обмена веществ отвечают за развитие организма	В детском возрасте – кретинизм (маленький рост, - умственная отсталость) Во взрослом - микседема (замедление обмена веществ, низкая	Базедова болезнь (ускорение обмена веществ, снижение массы тела, нервная возбудимость, пучеглазие)
---	---	---	--	---

Надпочечники

- **Корковый слой**

**Минералокортикоиды
(альдостерон)**

Регулируют минеральный обмен

**Глюкокортикоиды
(кортизол)**

Регулирует углеводный обмен

- **Мозговой слой**

Адреналин и норадреналин

Учащают сердцебиение и дыхание, сужают кровеносные сосуды и зрачок, тормозят мочевыделение и пищеварение

Поджелудочная железа (расположена в брюшной полости под желудком слева)	Инсулин	Уменьшает уровень глюкозы в крови, накапливает гликоген в печени	Сахарный диабет (клетки становятся непроницаемы для глюкозы, сахар накапливается в крови)
	Глюкагон	Увеличивает количество сахара в крови, способствует распаду гликогена	

Половые железы	Половые гормоны (женские – эстрогены: прогестерон, эстрадиол; мужские – андрогены: тестостерон)	Контролируют созревание половых клеток, появление вторичных половых признаков и половое поведение.		
-----------------------	--	---	--	--