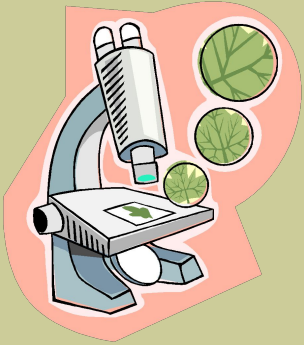


8 класс



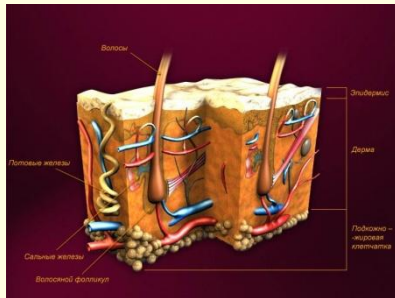
Биология

Эндокринная система

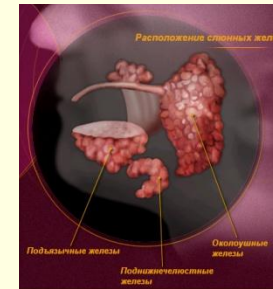
Железы внешней секреции (экзокринные)

Имеют выводные протоки и выделяют
продукты своей деятельности

во внешнюю среду
(потовые железы)



в полости внутренних органов
(слюнные железы)



Железы смешанной секреции

Выделяют свой секрет во внешнюю и внутреннюю среду (поджелудочная железа, половые железы)

Железы внутренней секреции (эндокринные)

Не имеют выводных протоков. Выделяют гормоны в кровь или тканевую жидкость.

Гормоны обеспечивают гуморальную регуляцию функций в организме.



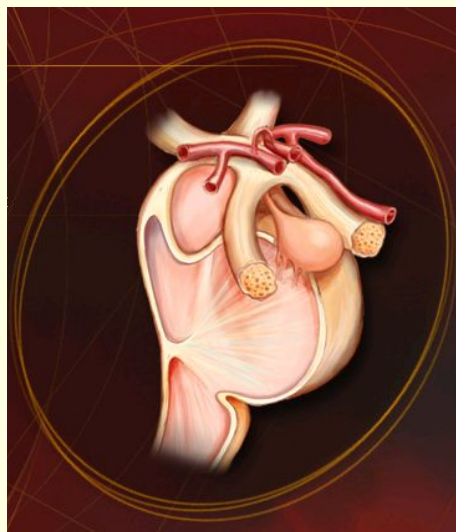
Гипофиз

Гипофиз производит гормон
роста – соматотропин.

ГИПОФУНКЦИЯ



карликовость



ГИПЕРФУНКЦИЯ



ГИГАНТИЗМ



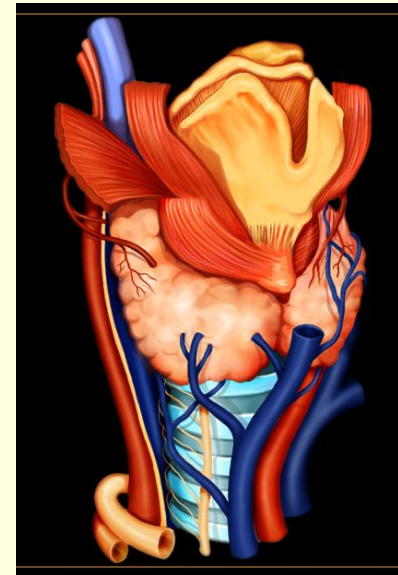
Щитовидная железа

Гормоны, вырабатываемые щитовидной железой

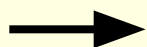
тироксин

трийодтиронин

Регулируют обмены веществ,
рост и развитие организма



Гипофункция



кретинизм, микседема

Гиперфункция

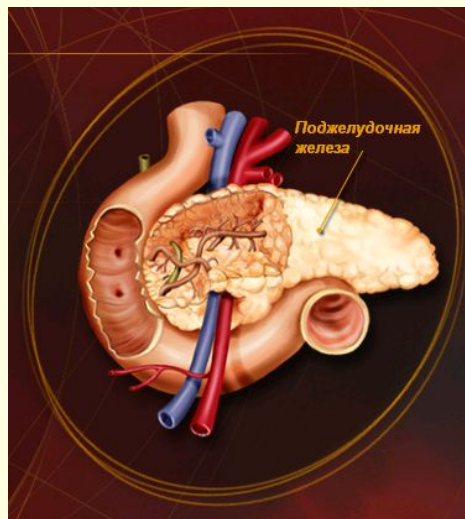


Базедова болезнь

Поджелудочная железа

Вырабатывает

пищеварительный
сок



гормон инсулин
(регулирует
содержание
глюкозы в крови)

Гипофункция



сахарный диабет

Надпочечники



Корковый слой



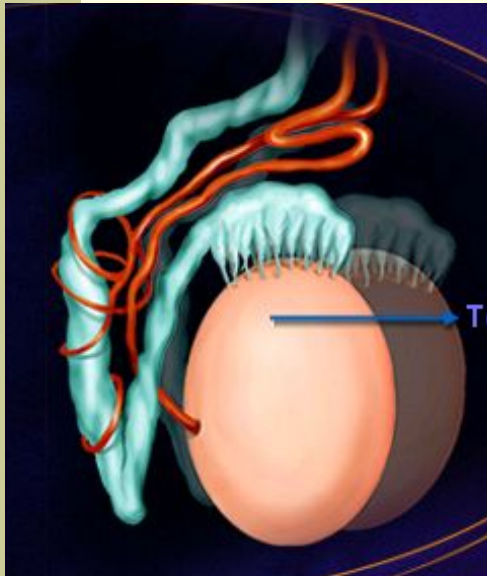
его гормоны регулируют обмен Na, K, белков и углеводов

Мозговой слой



выделяет адреналин и норадреналин. Они регулируют обмен углеводов, жиров, деятельность сердца

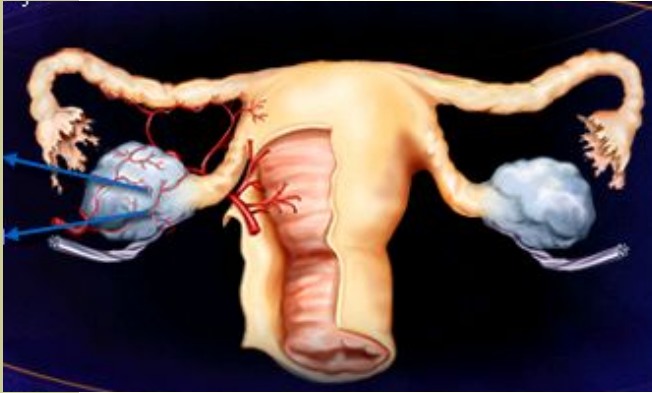
Мужские половые железы



Мужские гормоны (андрогены) регулируют рост и развитие организма, отвечают за возникновение вторичных половых признаков:

- ✓ рост усов
- ✓ огрубение голоса
- ✓ изменение телосложения

Женские половые железы



Женские гормоны (эстрогены)
регулируют развитие
вторичных половых признаков:

- ✓ высокого голоса
- ✓ округлых форм тела
- ✓ протекание беременности и родов



Тест

1. Укажите парную железу внутренней секреции:
- а) гипофиз;
 - б) щитовидная железа;
 - в) надпочечники;
 - г) поджелудочная железа.



Тест

2. К железам смешанной секреции относится:

а) поджелудочная железа;

б) гипофиз;

в) надпочечники.



Тест

3. Деятельность сердца регулируют гормоны:
- а) гипофиза;
 - б) надпочечников.



Тест

4. Функциями других эндокринных желёз управляет:

- а) щитовидная железа;
- б) надпочечники;
- в) гипофиз.



Тест

5. Гормоны какой железы вызывают гигантизм или карликовость:

- а) гормоны надпочечников;
- б) гормоны половых желез;
- в) гормоны гипофиза.



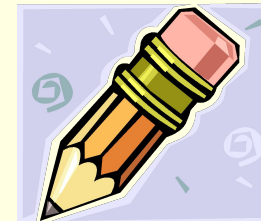
Тест

6. ЖВС выделяют гормоны:

а) в кровь;

б) в полость тела;

в) через протоки во внешнюю среду.



ОТВЕТЫ

1. Б

2. А

3. Б

4. В

5. В

6. А





Домашнее задание

§ 50, 51