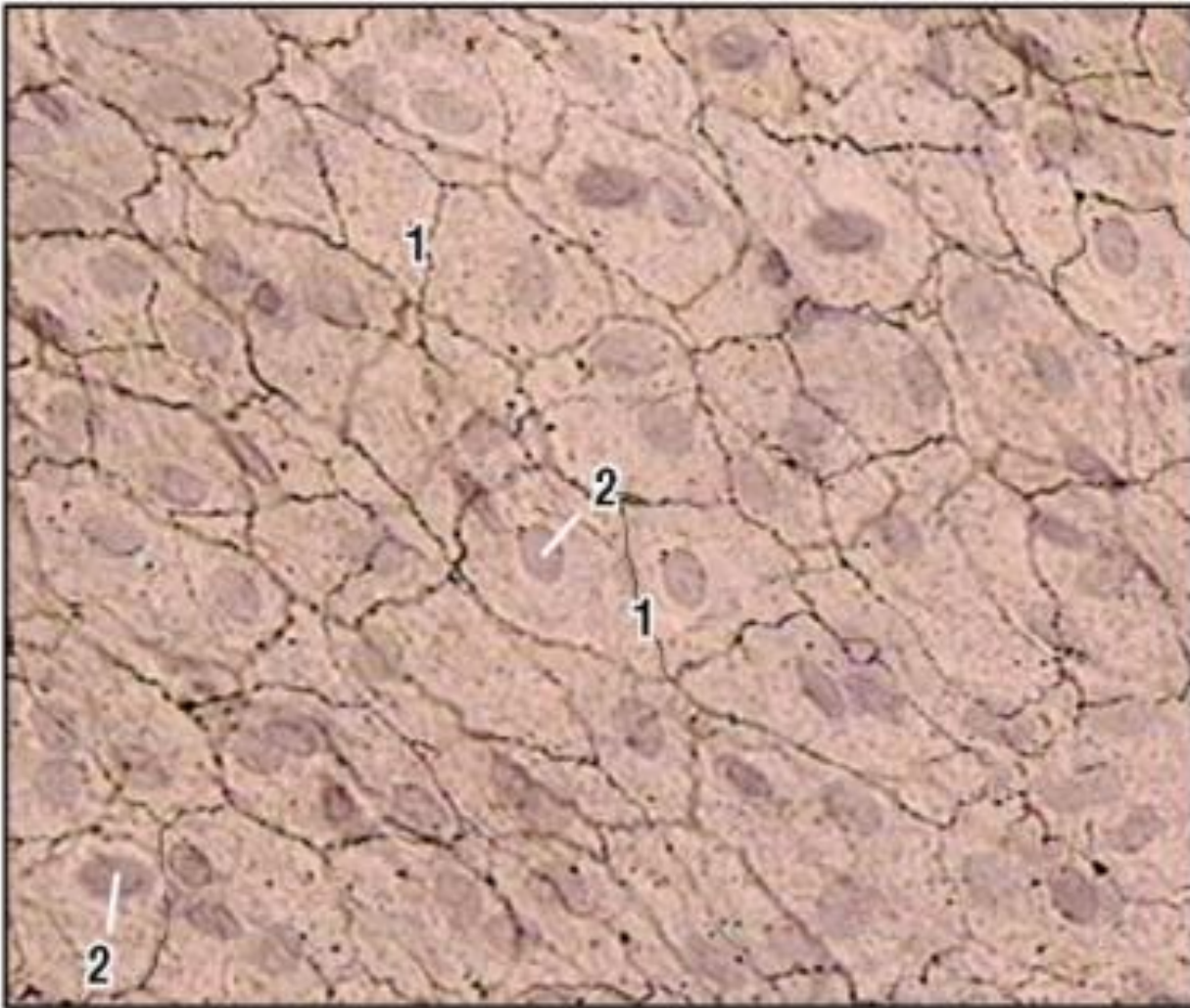
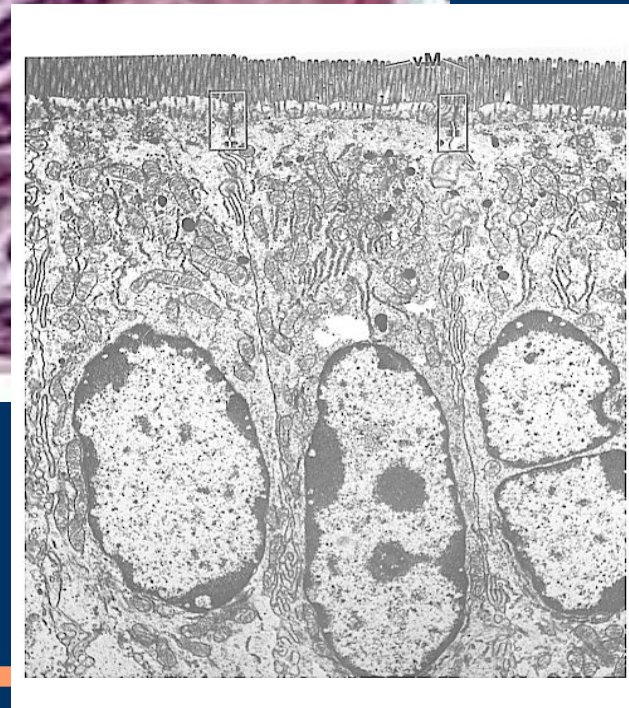
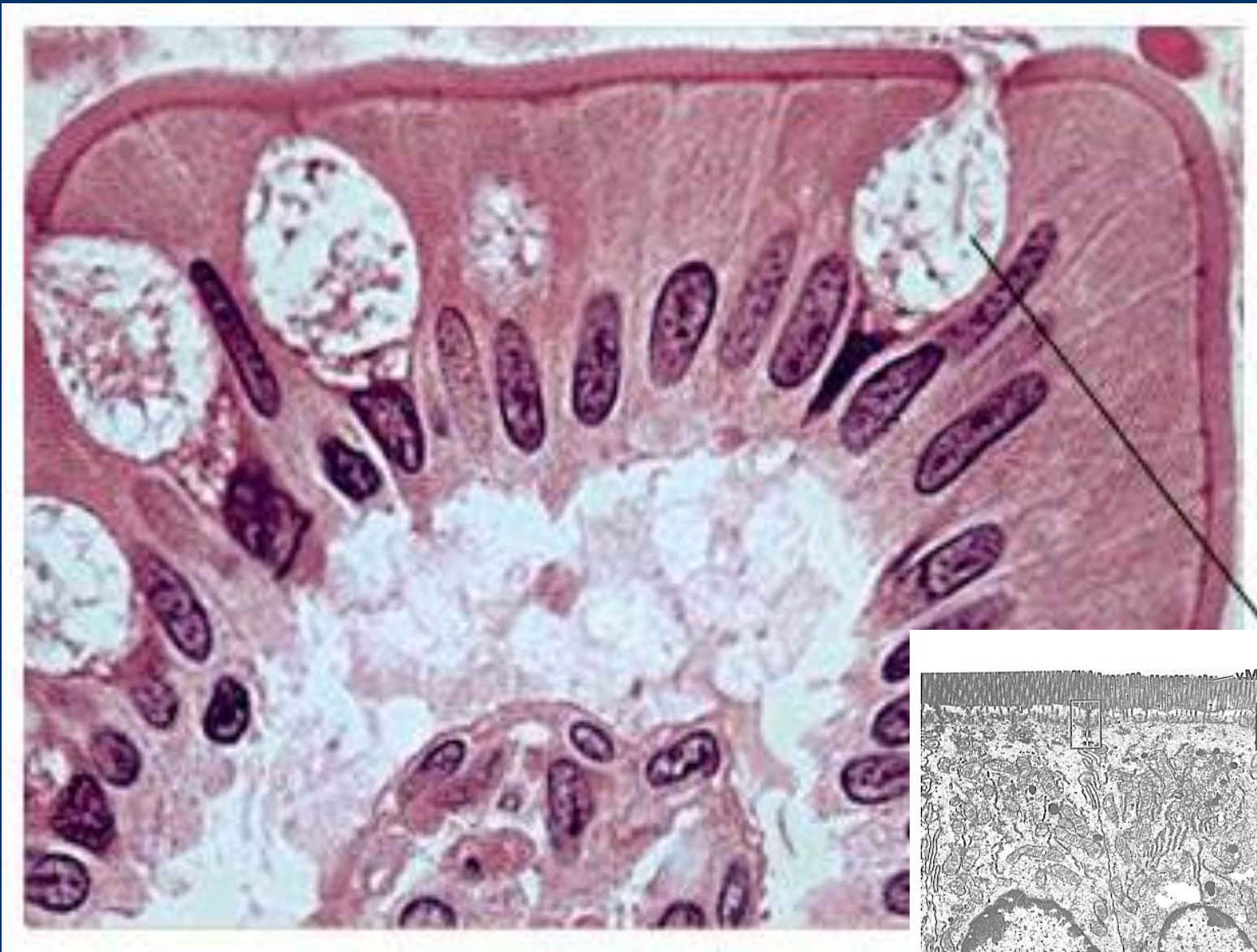


Эпителиальные ткани

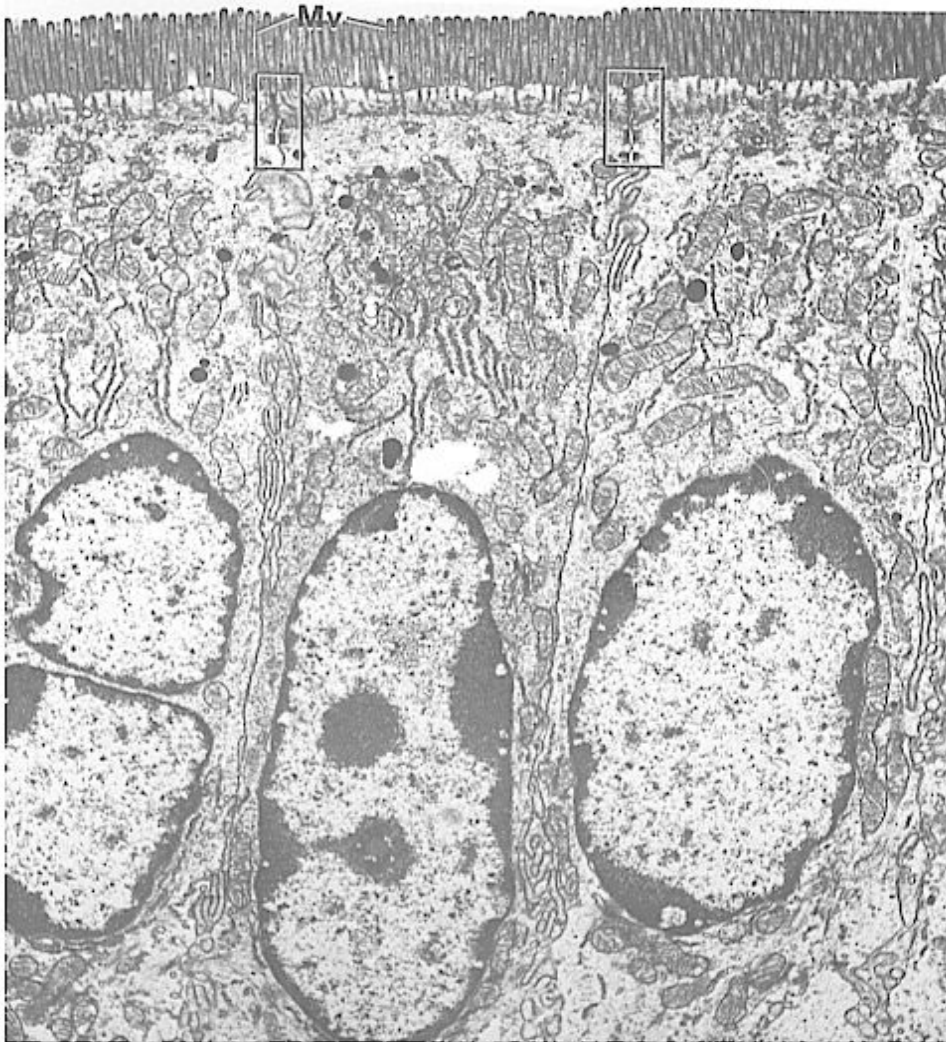




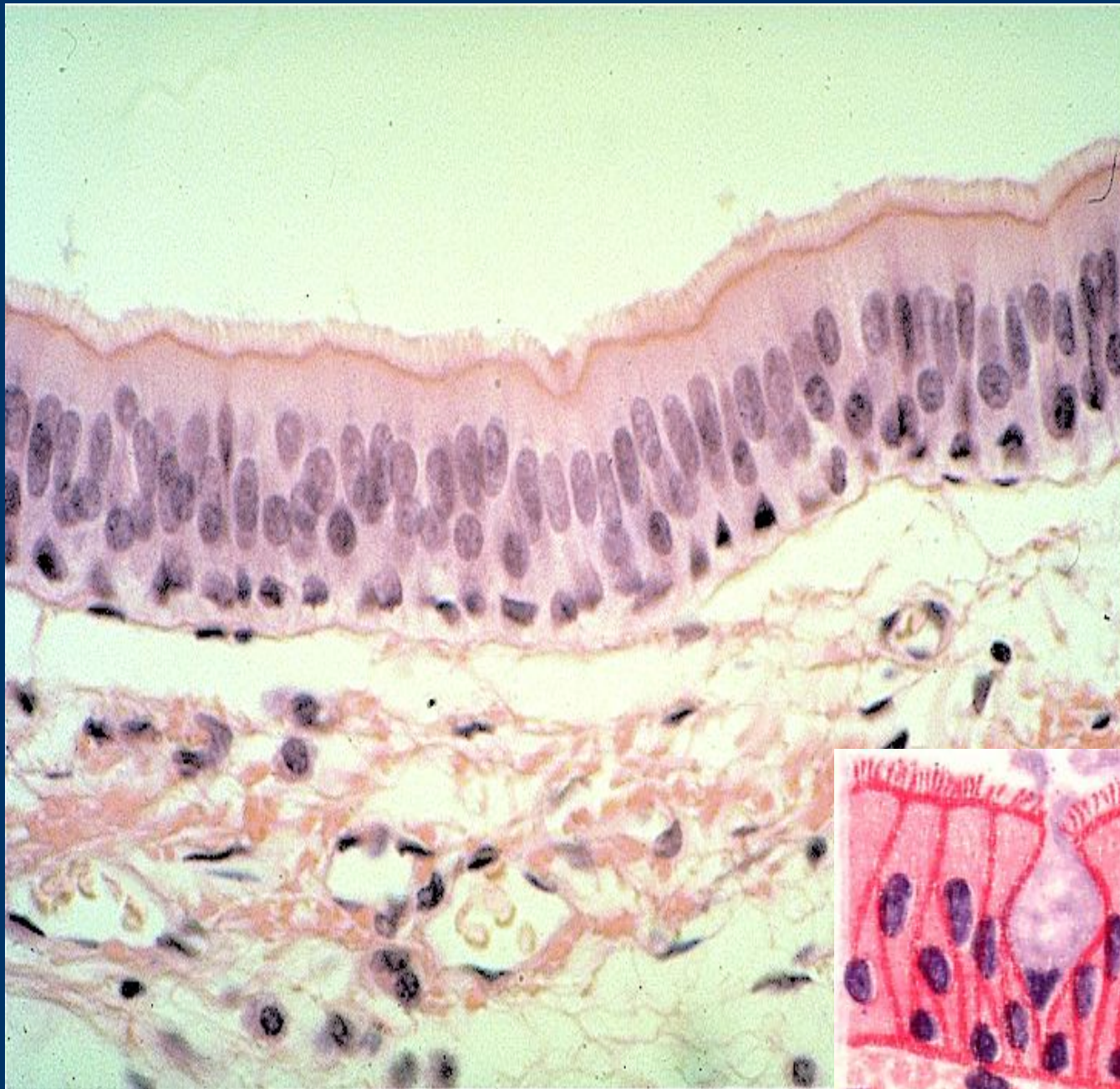
Дать название эпителию по морфо-функциональной и гисто-генетической классификациям. Указать локализацию данной эпителиальной ткани.



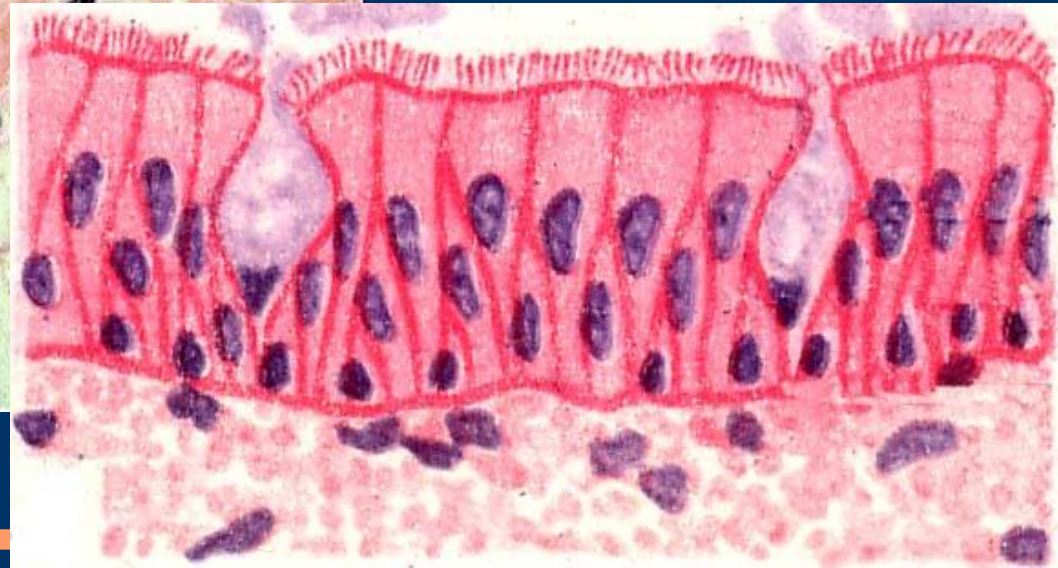
Дать название эпителию по морфо-функциональной и гистогенетической классификациям. Указать клеточный состав, строение и функции каждого вида клеток данного эпителия. Указать локализацию данной эпителиальной ткани.



Дать название эпителию по морфо-функциональной и гисто-генетической классификациям. Указать клеточный состав, строение и функции каждого вида клеток данного эпителия. Указать локализацию данной эпителиальной ткани.

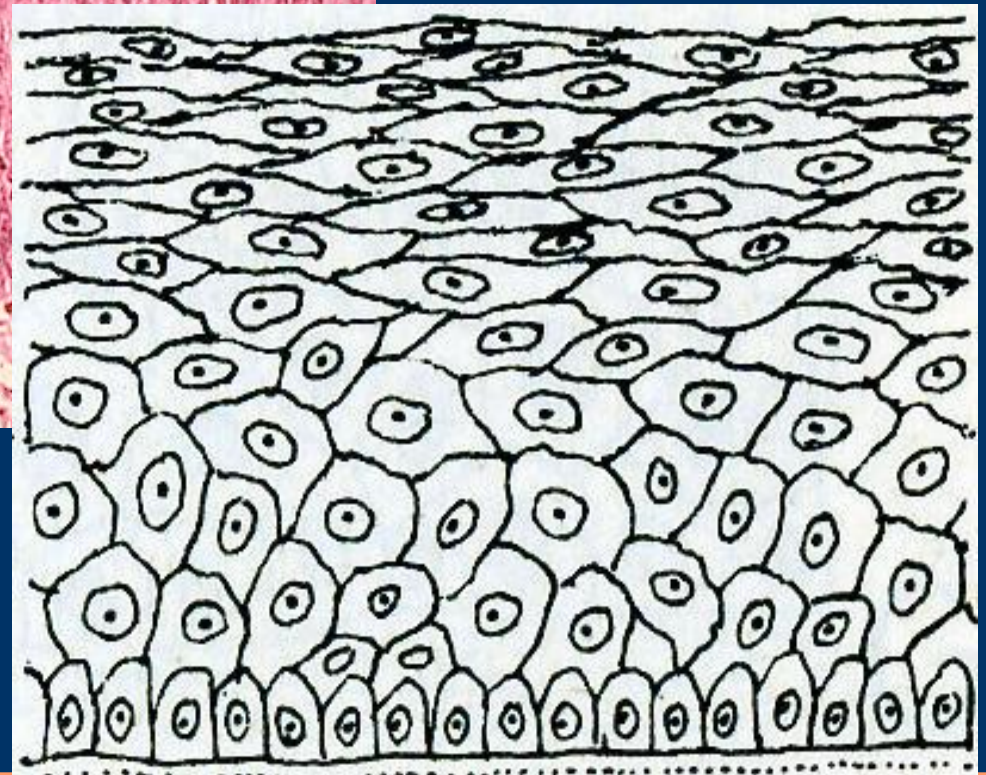
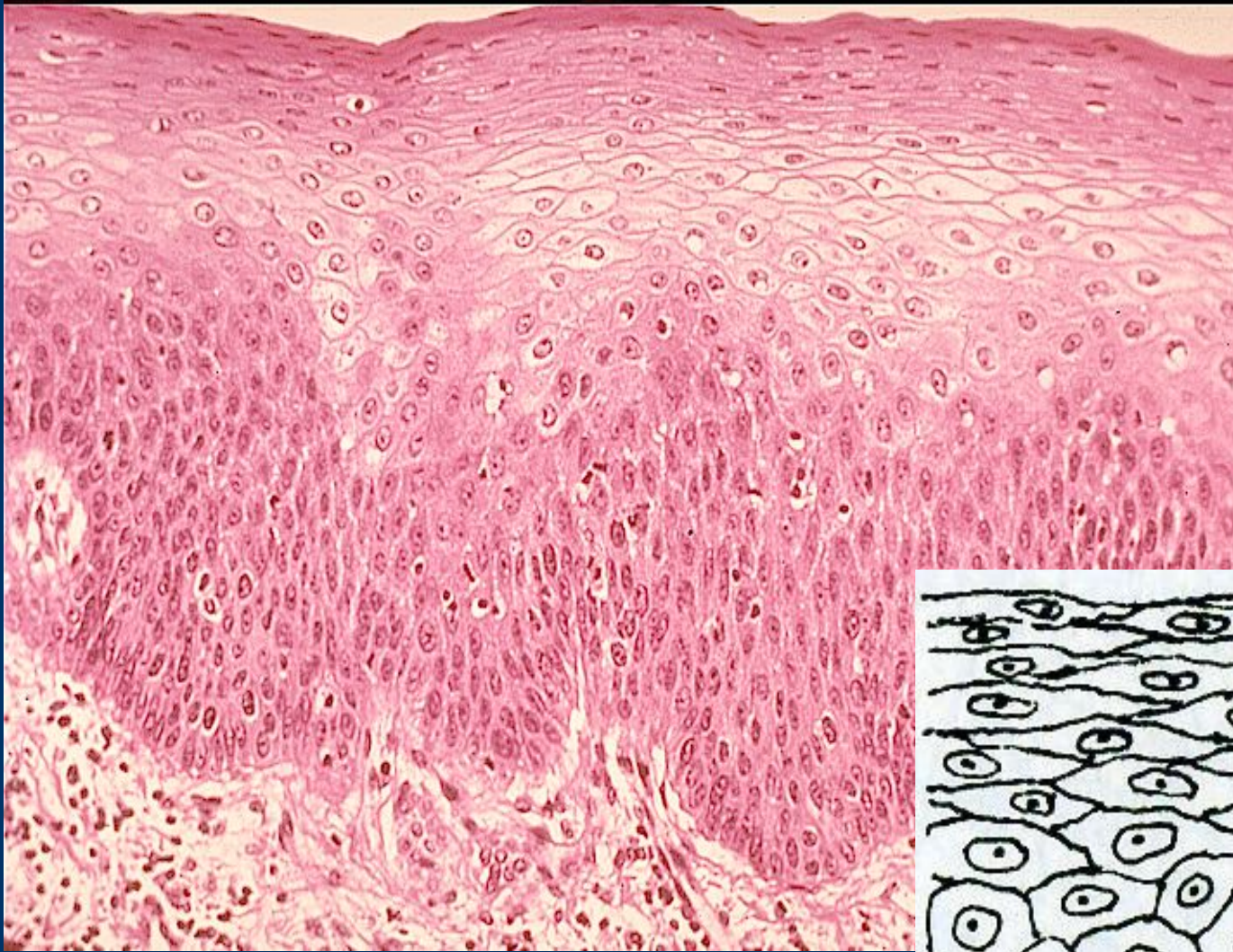


Дать название эпителию по морфо-функциональной и гистогенетической классификациям. Указать клеточный состав, строение и функции каждого вида клеток данного эпителия. Указать локализацию данной эпителиальной ткани.





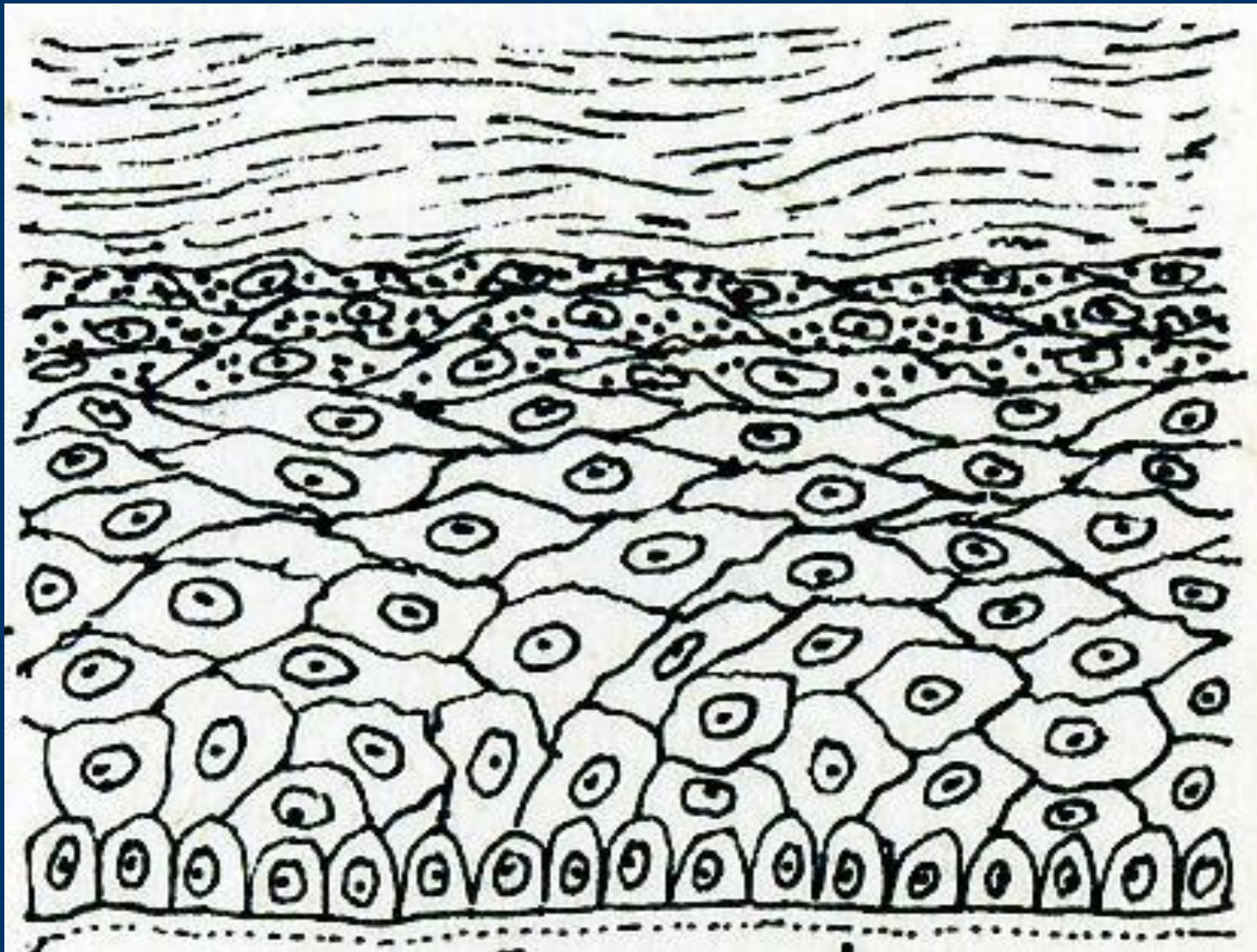
Дать название эпителию по морфо-функциональной и гистогенетической классификациям. Указать клеточный состав, строение и функции каждого вида клеток данного эпителия. Указать локализацию данной эпителиальной ткани.



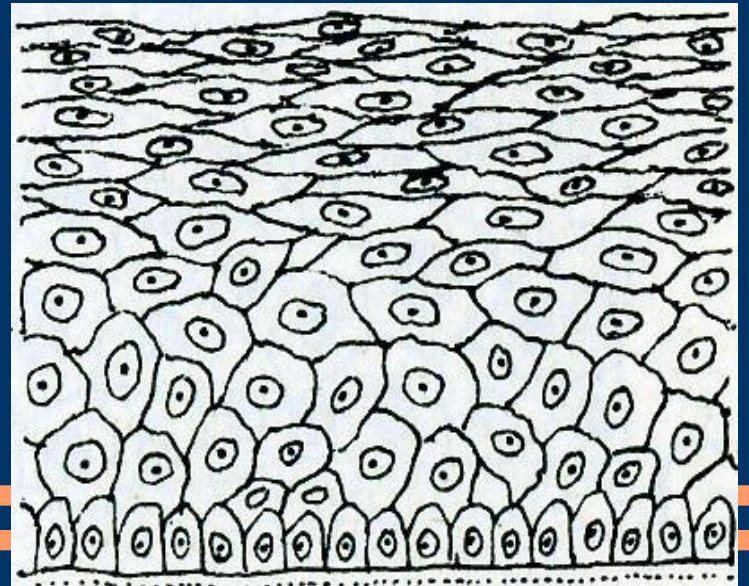
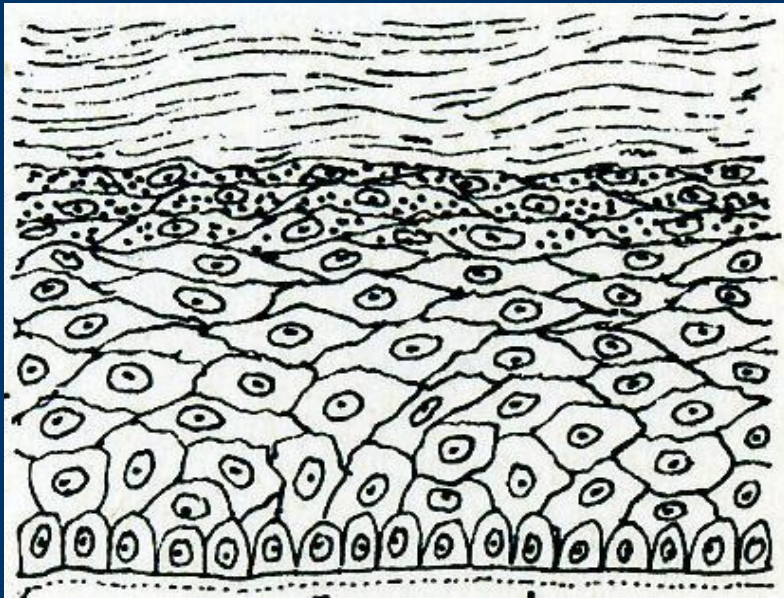
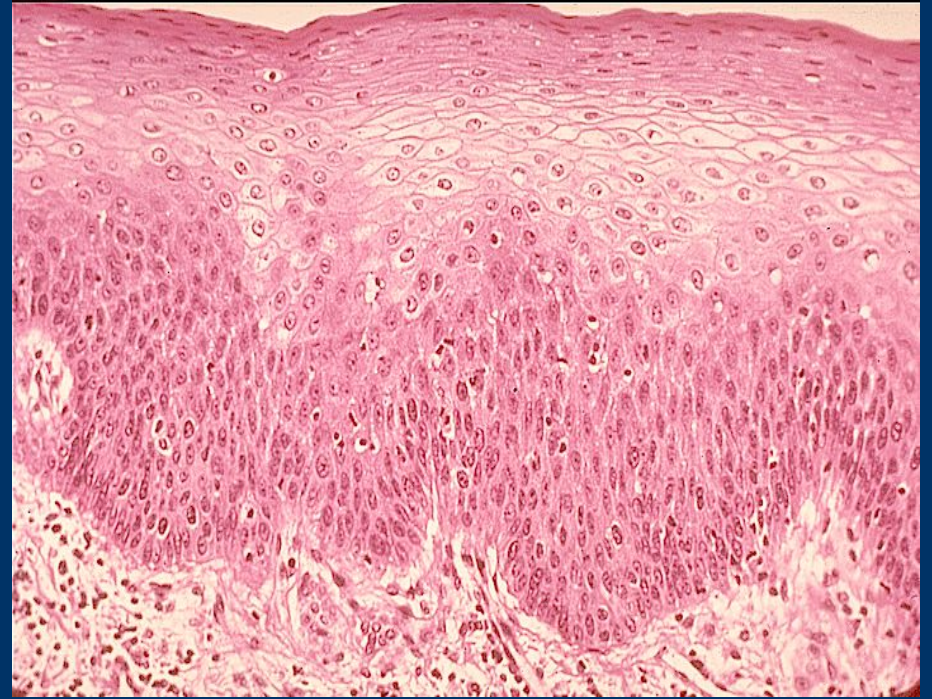
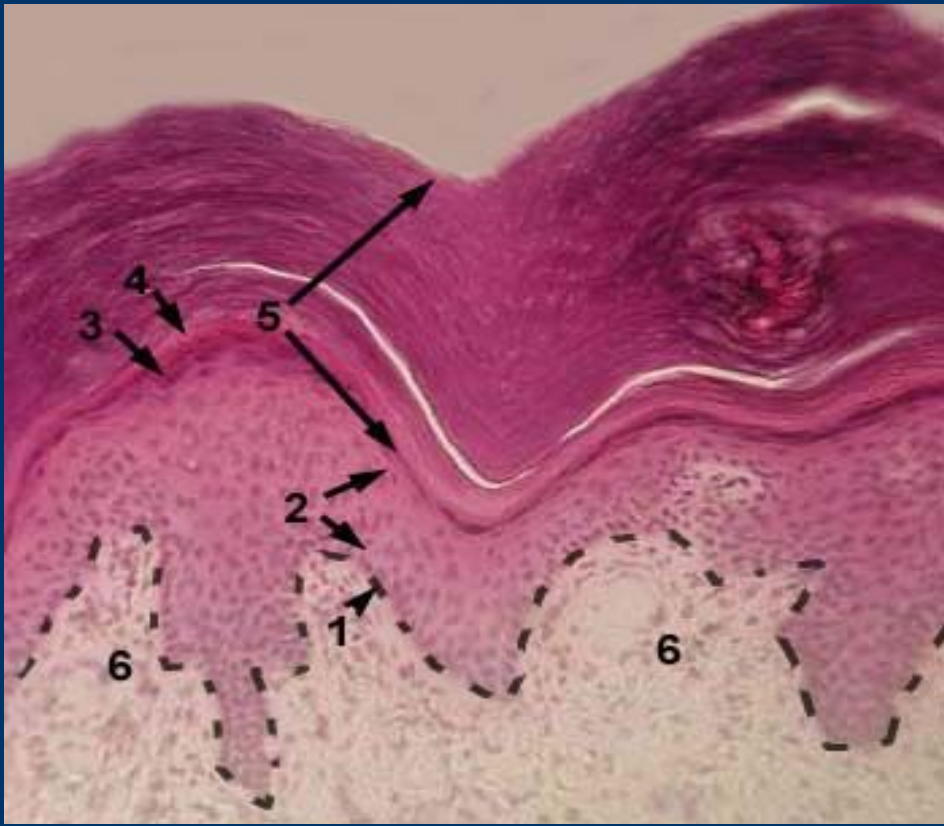
Дать название эпителию по морфо-функциональной и гисто-генетической классификациям. Назвать слои данного эпителия. Указать локализацию данной эпителиальной ткани.

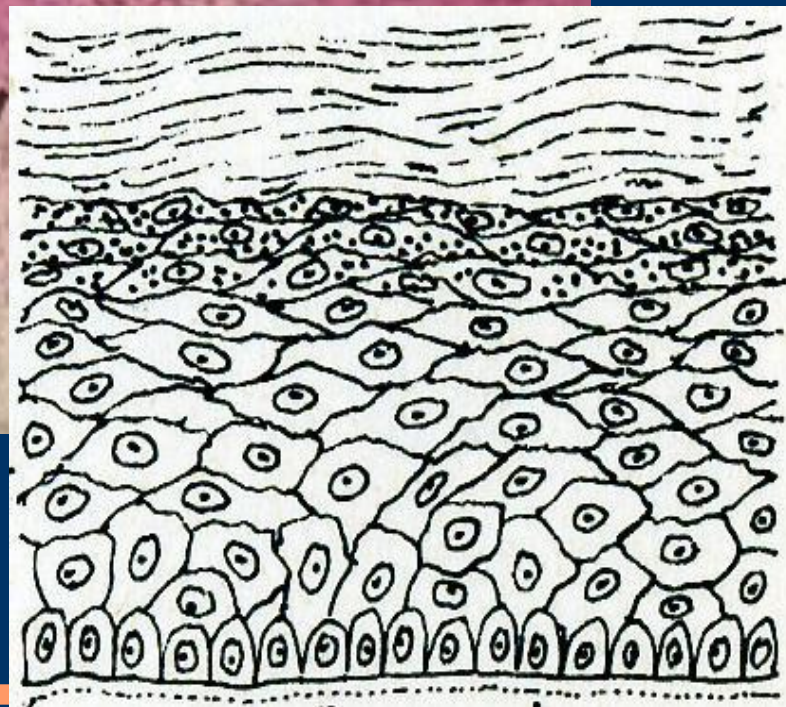
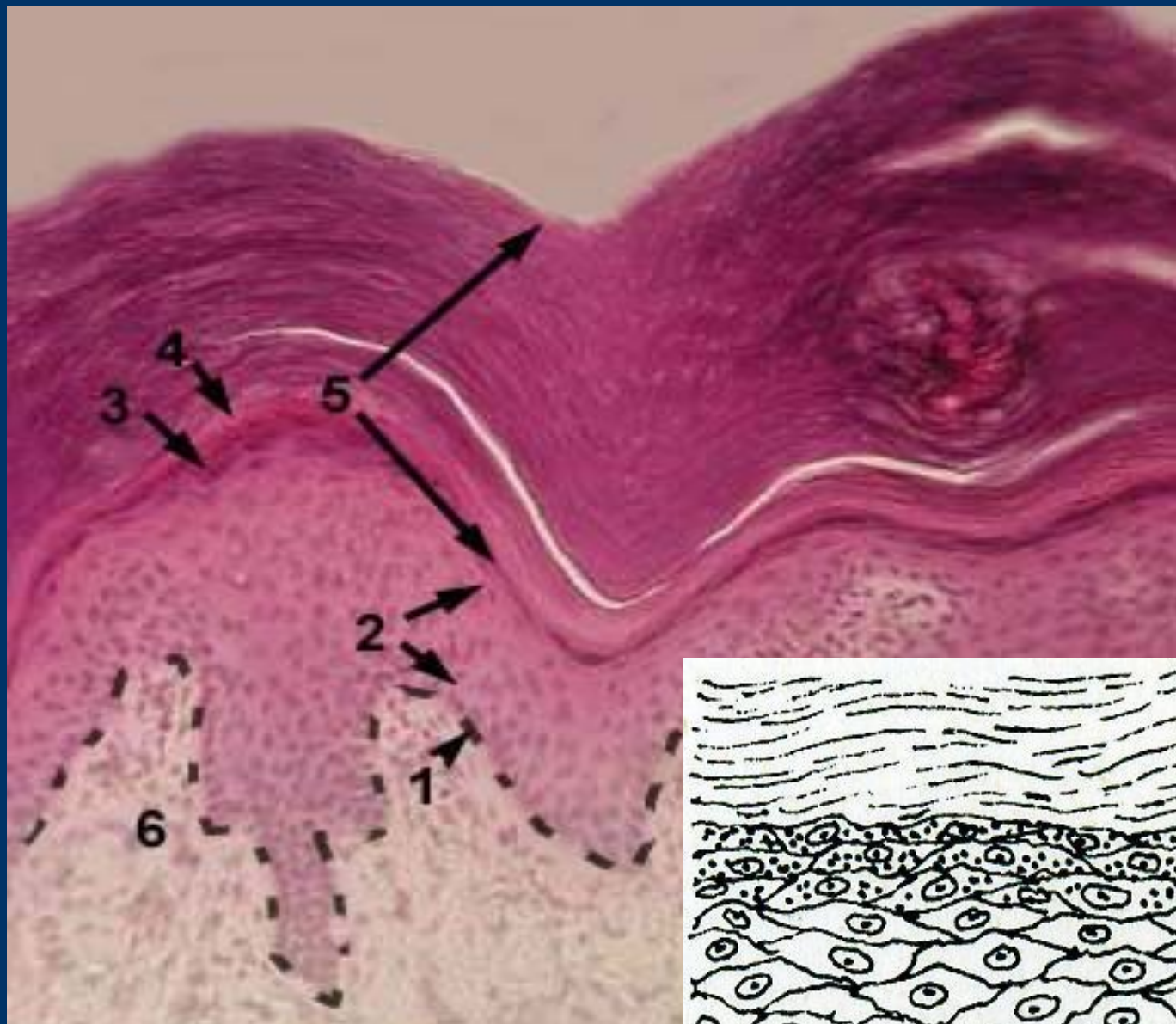


Дать название эпителию по морфо-функциональной и гисто-генетической классификациям. Назвать слои данного эпителия. Указать локализацию данной эпителиальной ткани.

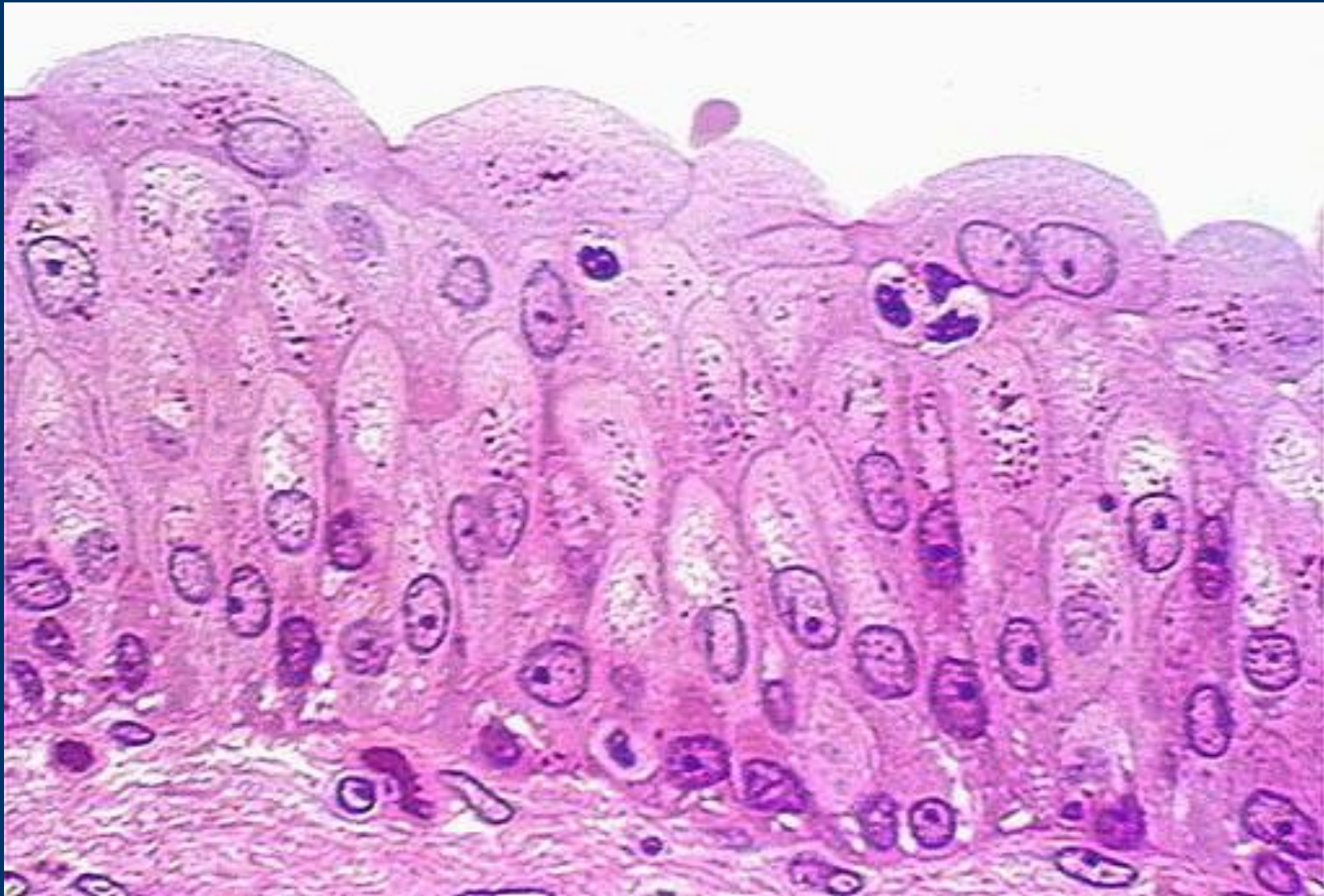


Дать название эпителию по морфо-функциональной и гисто-генетической классификациям. Назвать слои данного эпителия. Указать локализацию данной эпителиальной ткани.





Дать название эпителию по морфо-функциональной и гисто-генетической классификациям. Назвать слои данного эпителия. Указать локализацию данной эпителиальной ткани.



Дать название эпителию по морфо-функциональной и гисто-генетической классификациям. Указать локализацию данной эпителиальной ткани.

Электронные микрофотографии
- см. стенд и рабочую тетрадь





