

Лимфатические фолликулы

Многослойный плоский неороговевающий эпителий

Столбчатые эпителиоциты и лейкоциты ( должны быть)

Лимфоциты и зернистые лейкоциты

Крипты слизистой оболочки

Небная миндалина

Многослойный  
плоский  
неороговевающий  
эпителий

Светлая зона  
реактивного  
центра

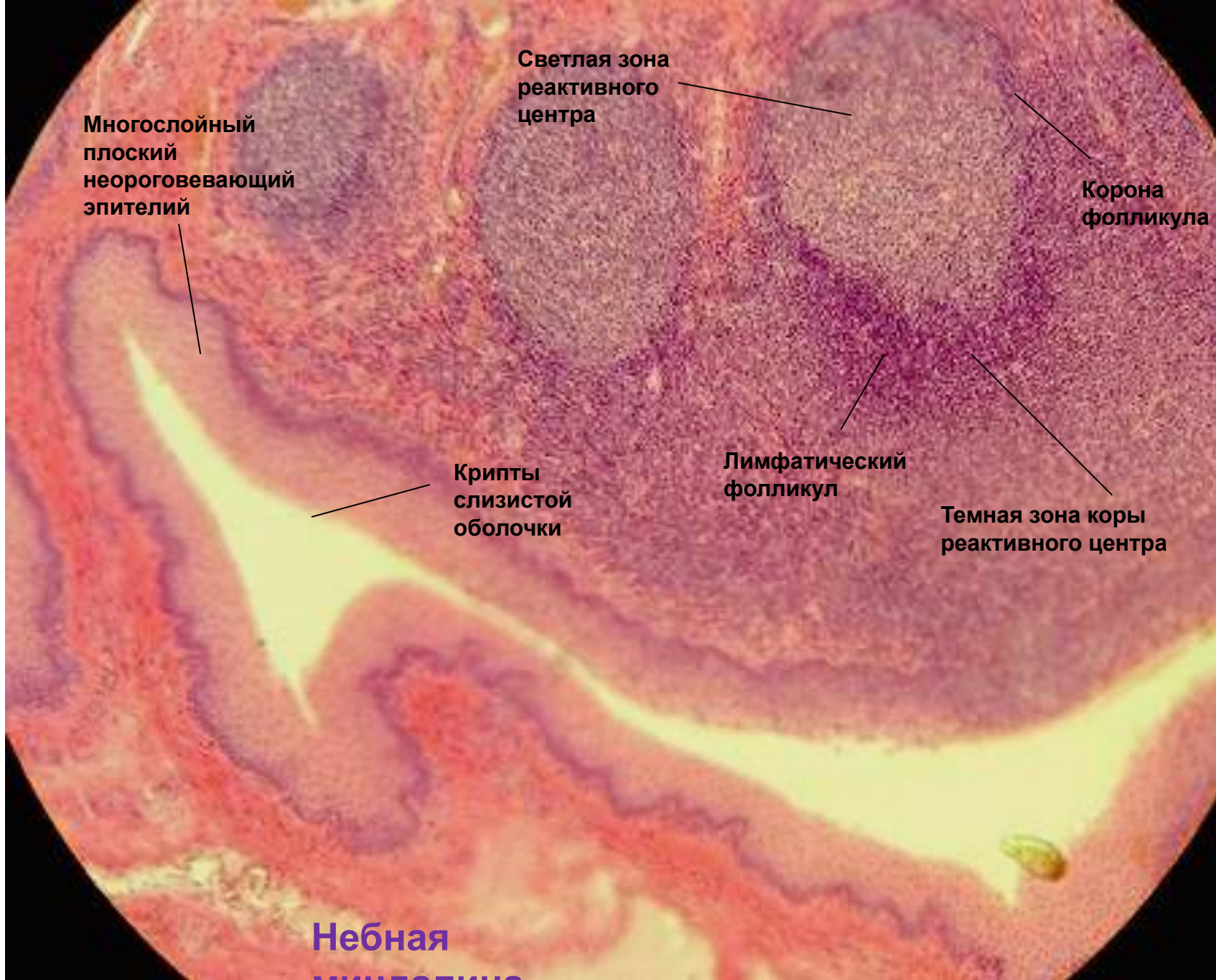
Корона  
фолликула

Крипты  
слизистой  
оболочки

Лимфатический  
фолликул

Темная зона коры  
реактивного центра

Небная  
миндалина



# Околоушная железа

Концевые отделы ( ацинусы)

Сероциты

Миоэпителиальные  
клетки

Жировые клетки



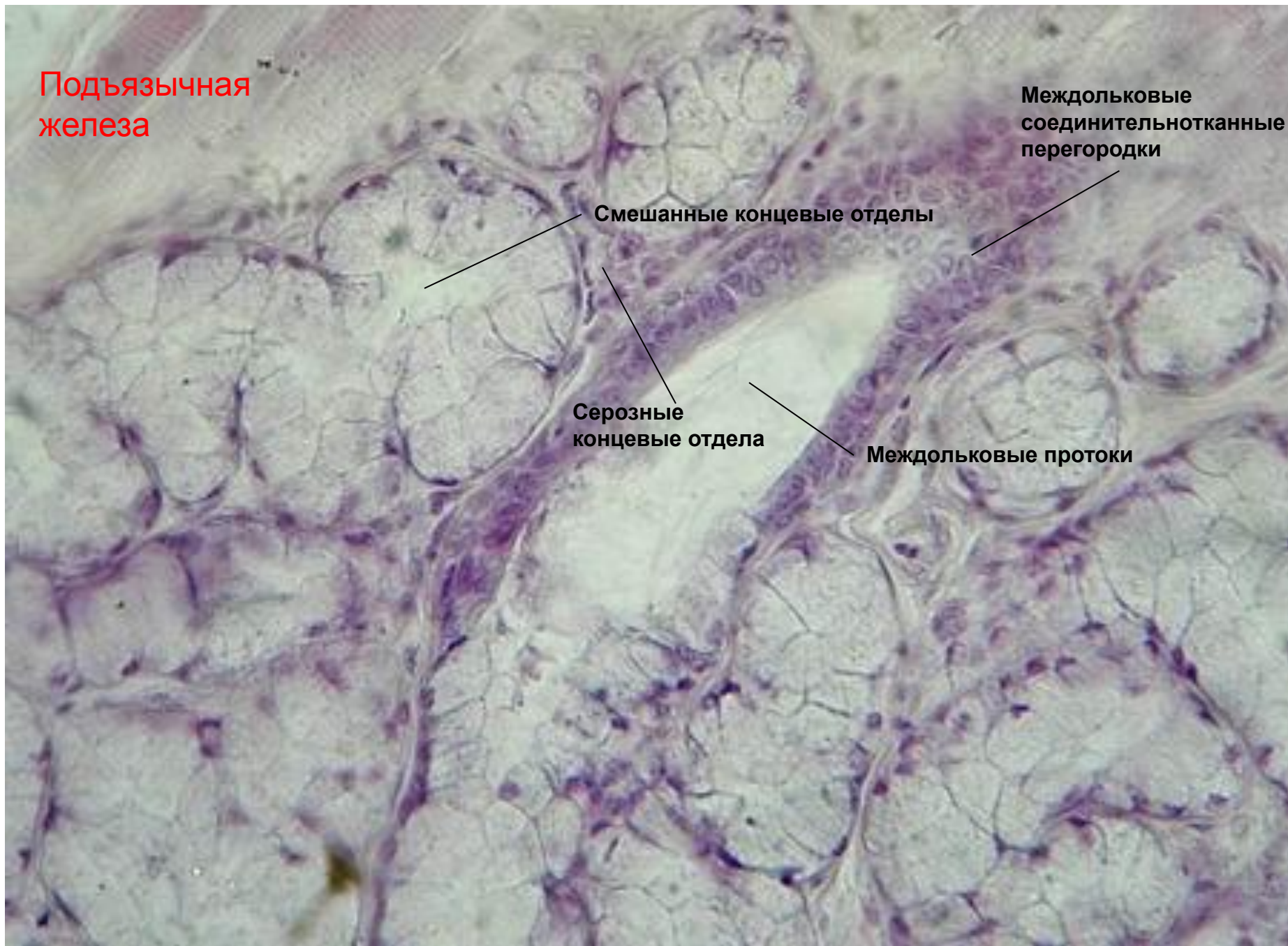
**Подъязычная  
железа**

Междольковые  
соединительнотканые  
перегородки

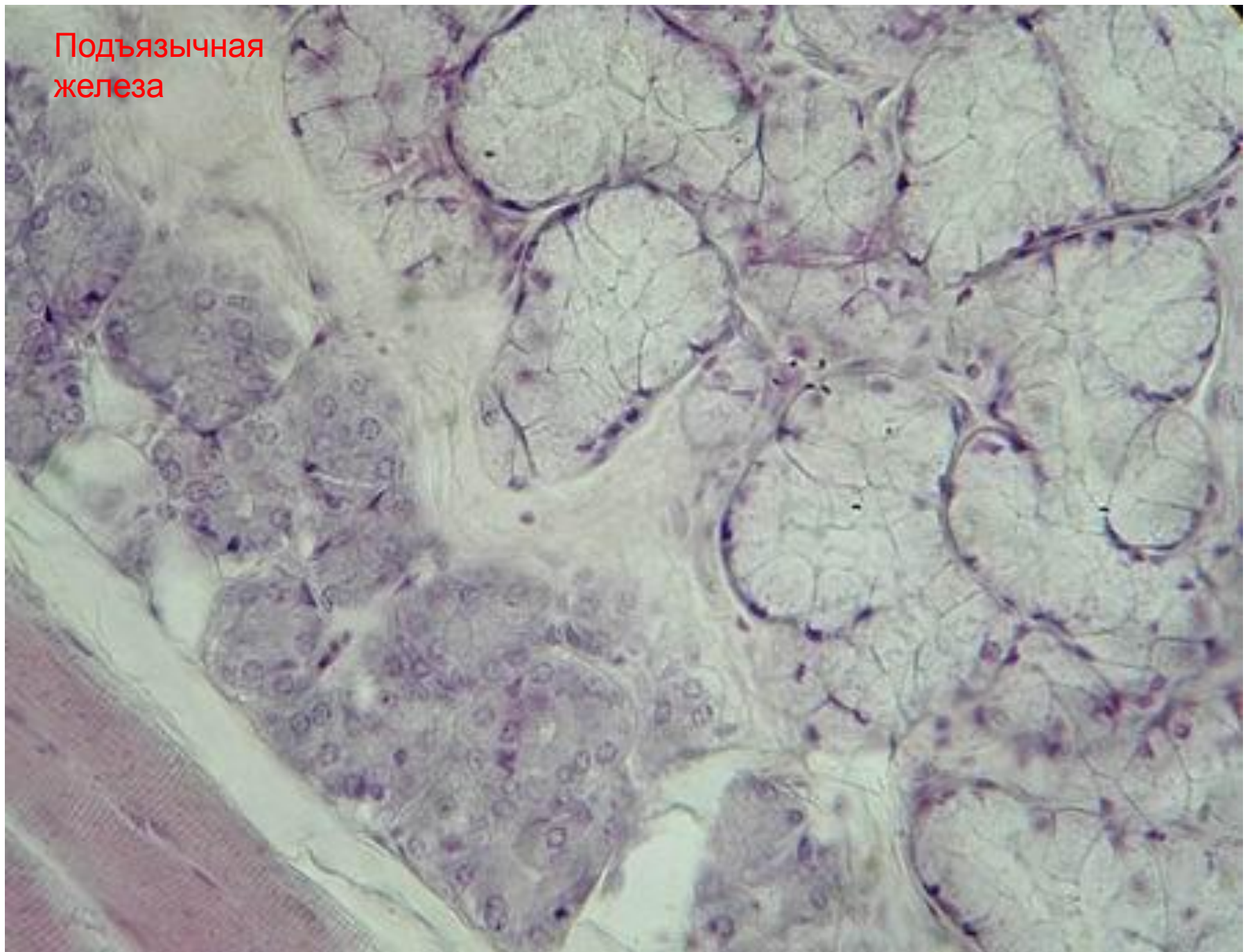
Смешанные концевые отделы

Серозные  
концевые отдела

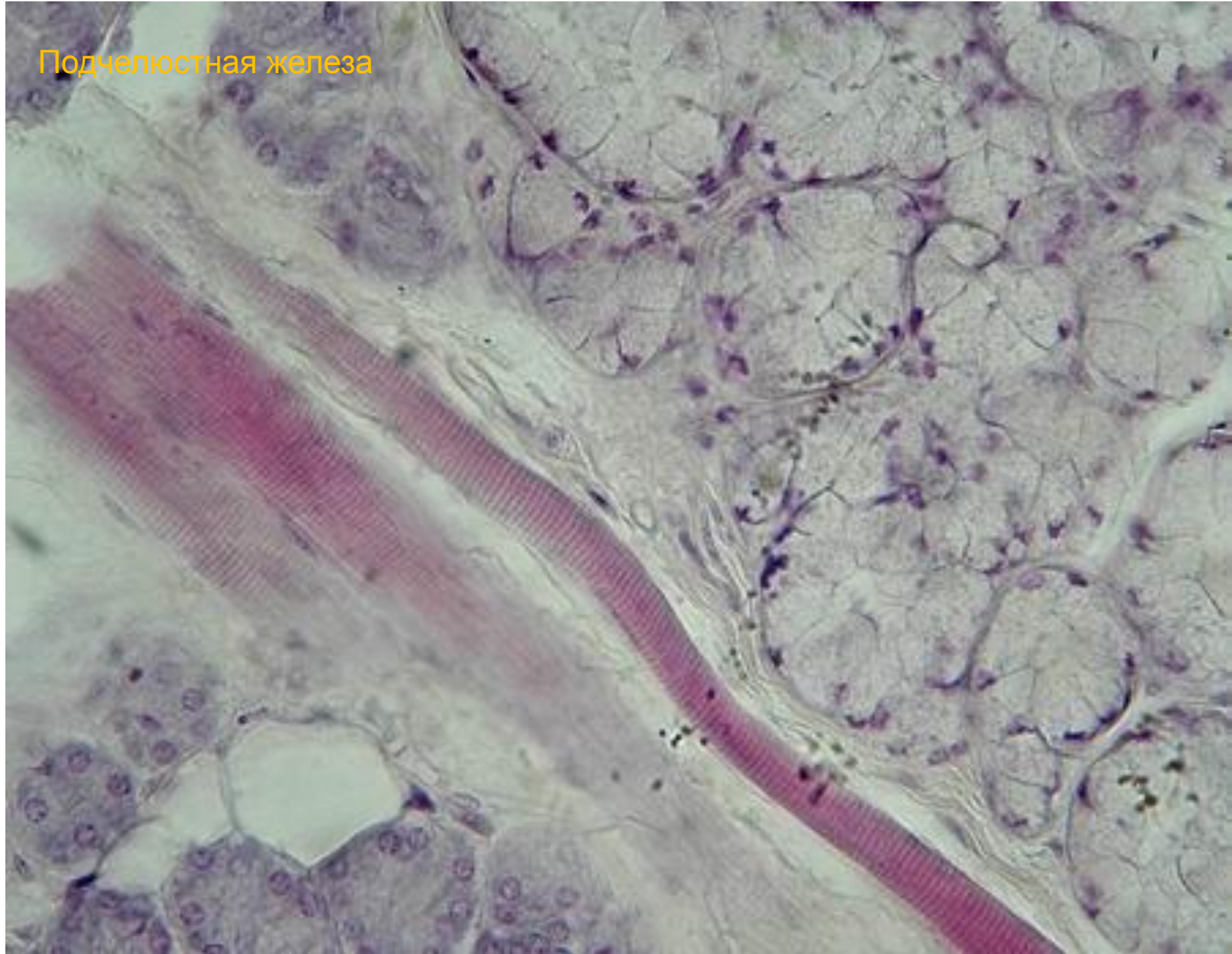
Междольковые протоки



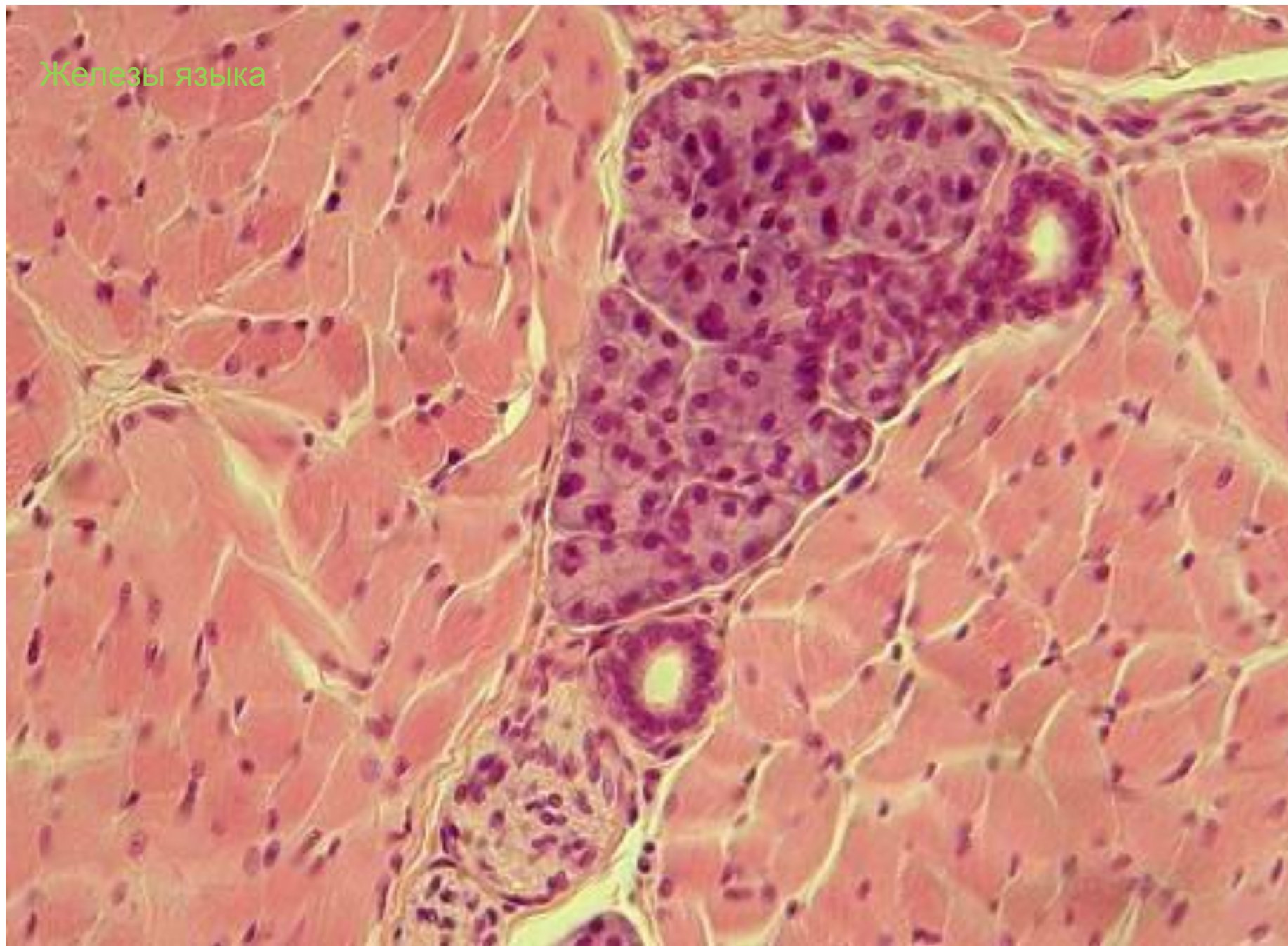
Подъязычная  
железа



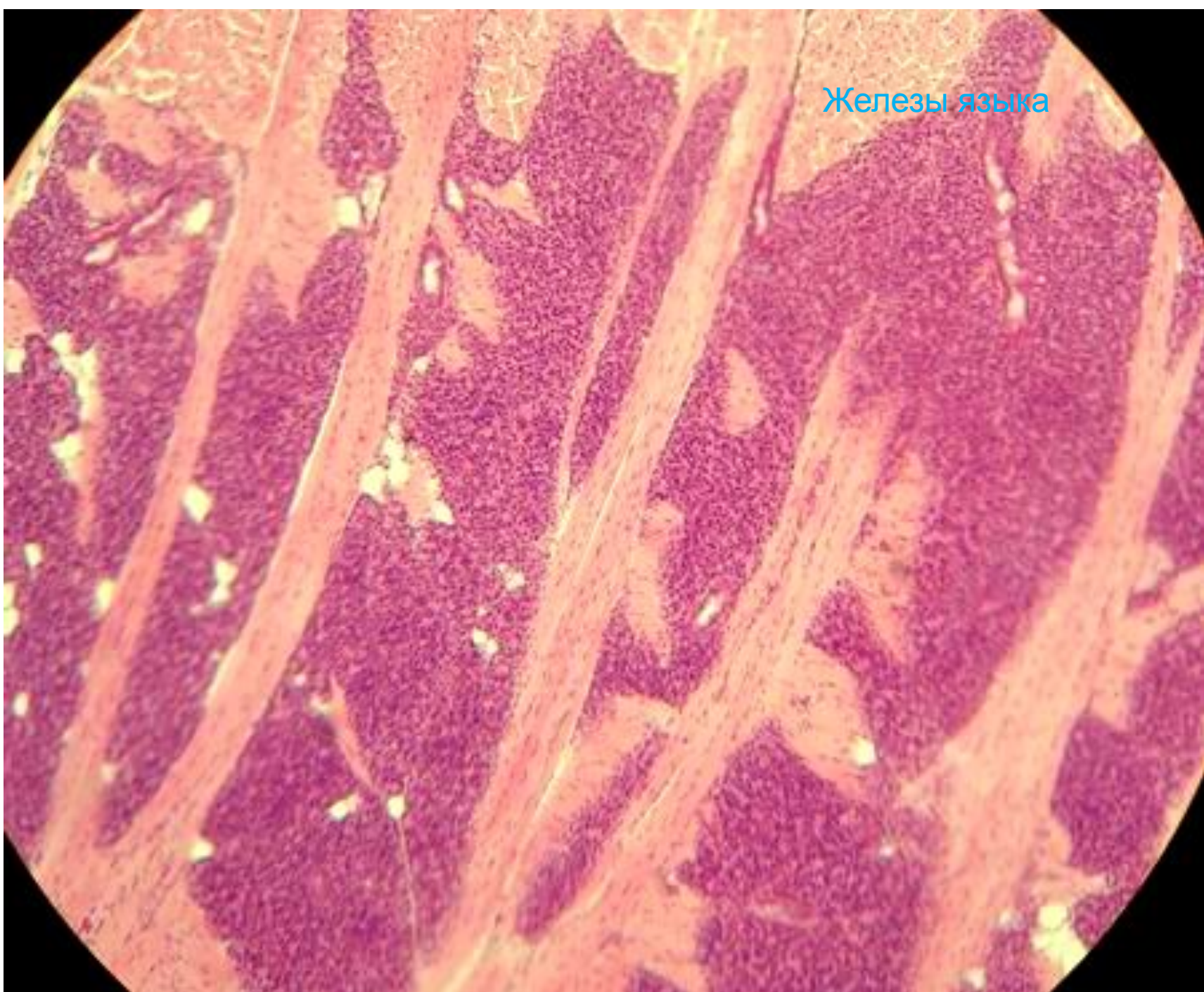
Подчелюстная железа



Железы языка

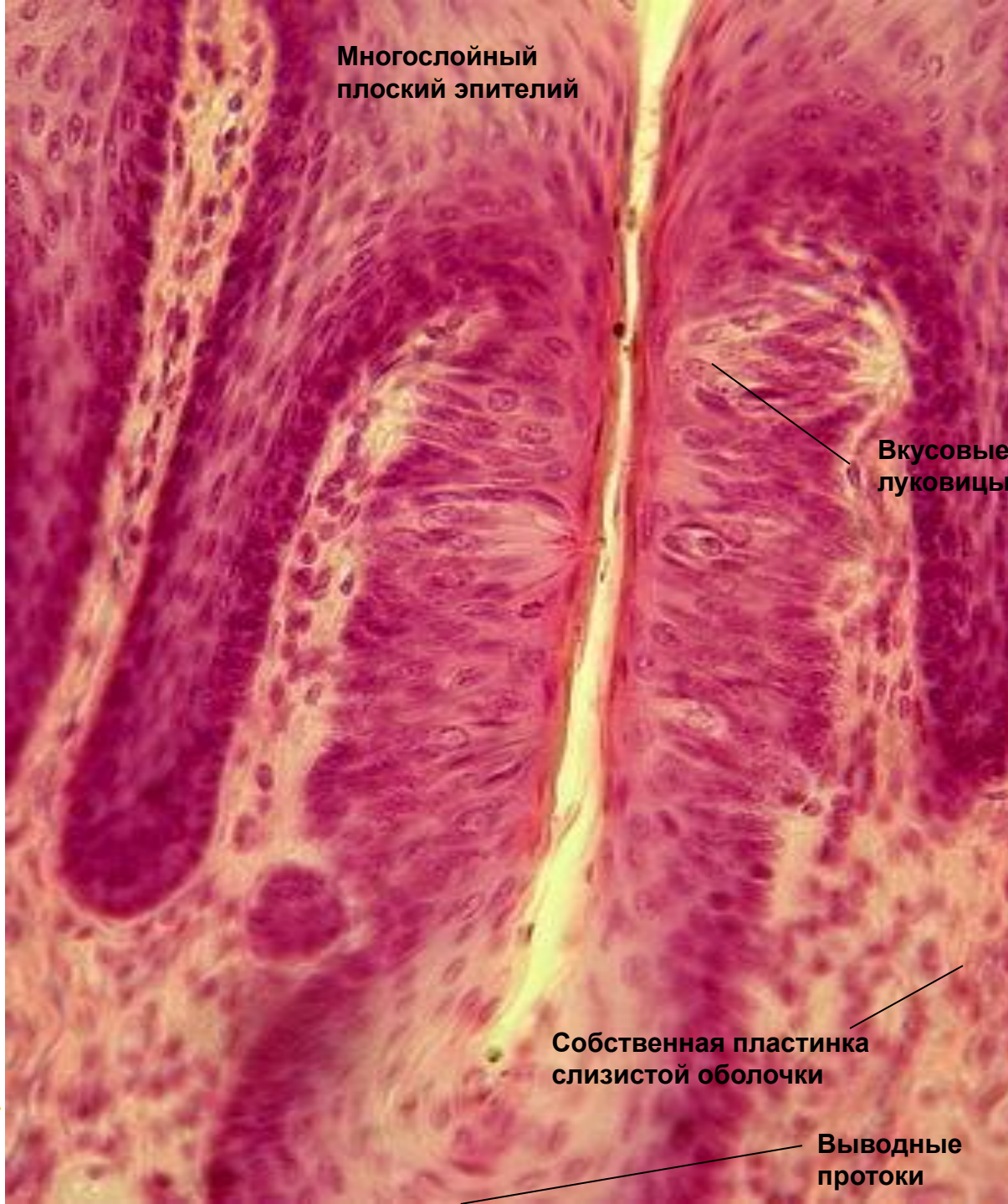


Железы языка





**Листовидные  
сосочки языка**



**Многослойный  
плоский эпителий**

**Вкусовые  
луковицы**

**Собственная пластинка  
слизистой оболочки**

**Выводные  
протоки**

## Железы языка

