

*Естественный отбор –
главная движущая сила
эволюции*

пособие для учащихся 11 класса.

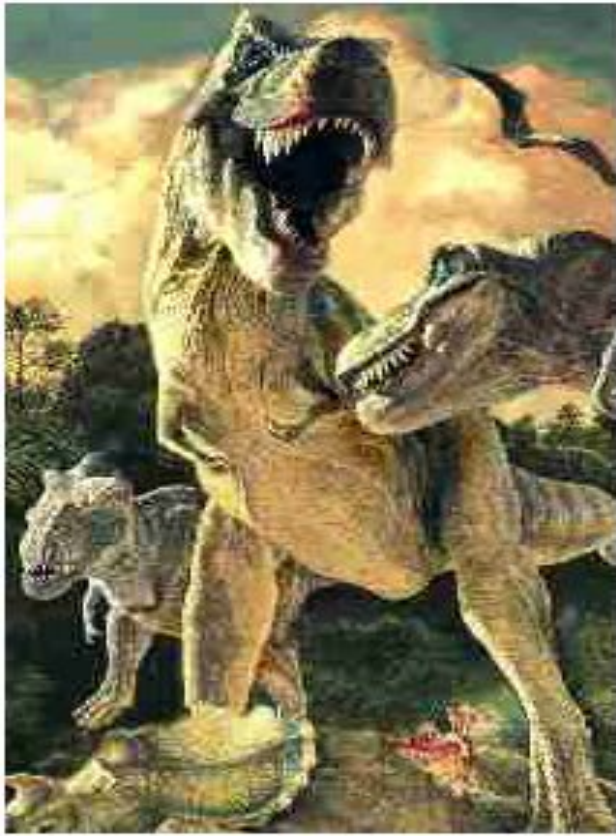
Автор – Крюкова Т.В. учитель биологии
МОУ СОШ № 59



Содержание

- ❖ Понятие «естественный отбор»
- ❖ Формы естественного отбора
- ❖ Творческая роль естественного отбора
- ❖ Половой отбор как стабилизирующая форма естественного отбора
- ❖ Сравнение естественного и искусственного отбора

Понятие «естественный отбор»



- ❖ Избирательное выживание и размножение наиболее приспособленных организмов (Ч.Дарвин)
- ❖ Процесс, в результате которого преимущественно выживают и оставляют потомство наиболее приспособленные особи и погибают менее приспособленные (современное определение)



Формы отбора

Естественный отбор

движущий

**СТАБИЛИЗИРУЮЩ
ИЙ**

ДИЗРУПТИВНЫЙ





Начертите таблицу

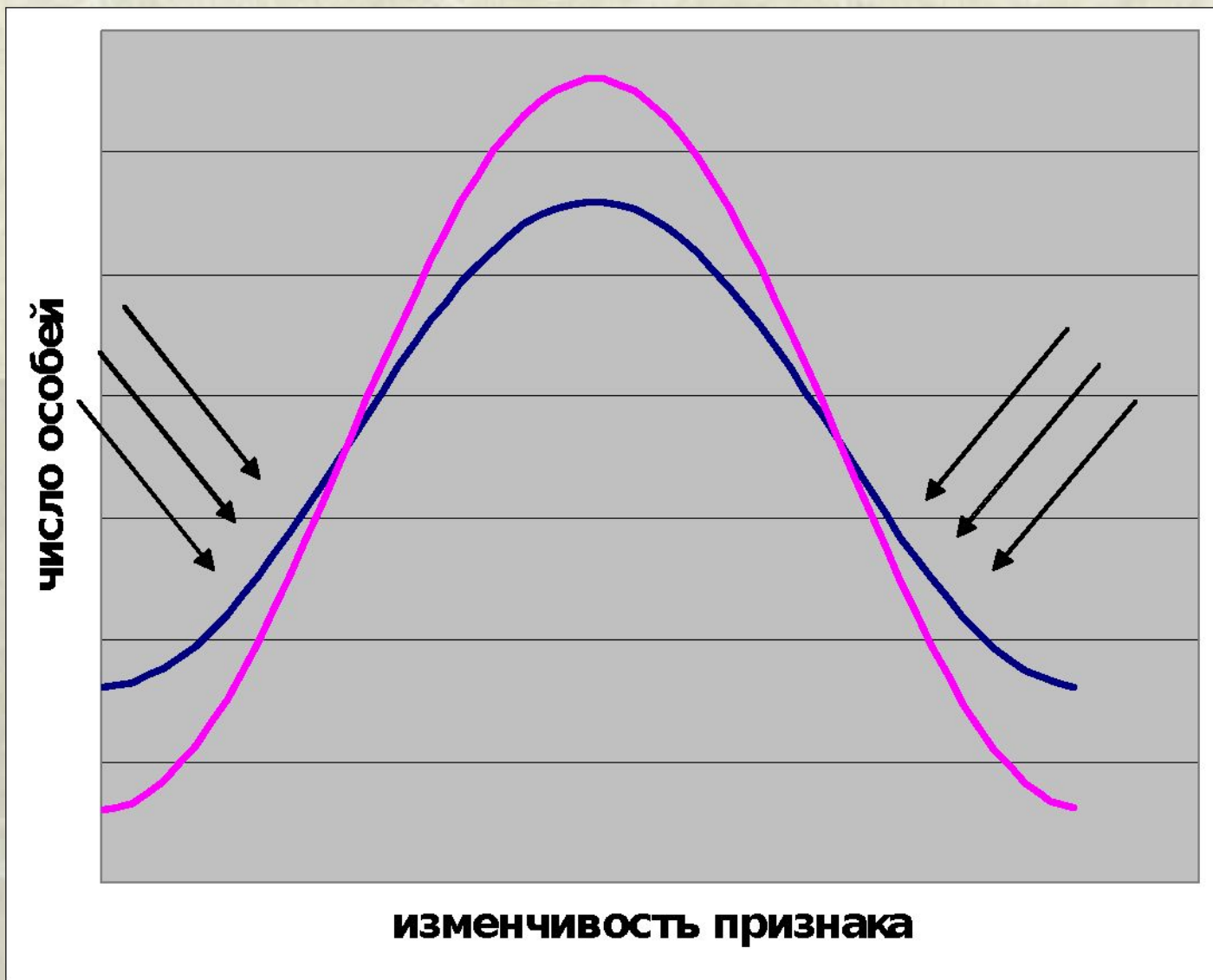


Форма отбора	График	При каких условиях действует	Как изменяется популяция	Примеры

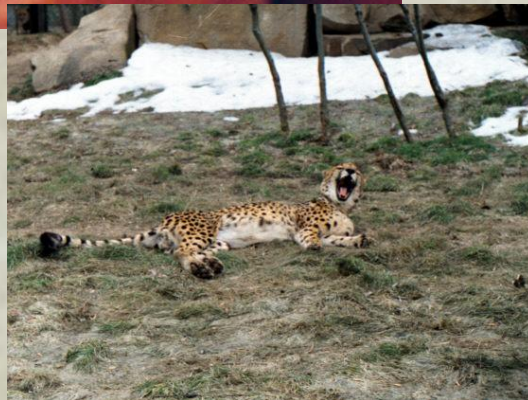
Стабилизирующая форма отбора



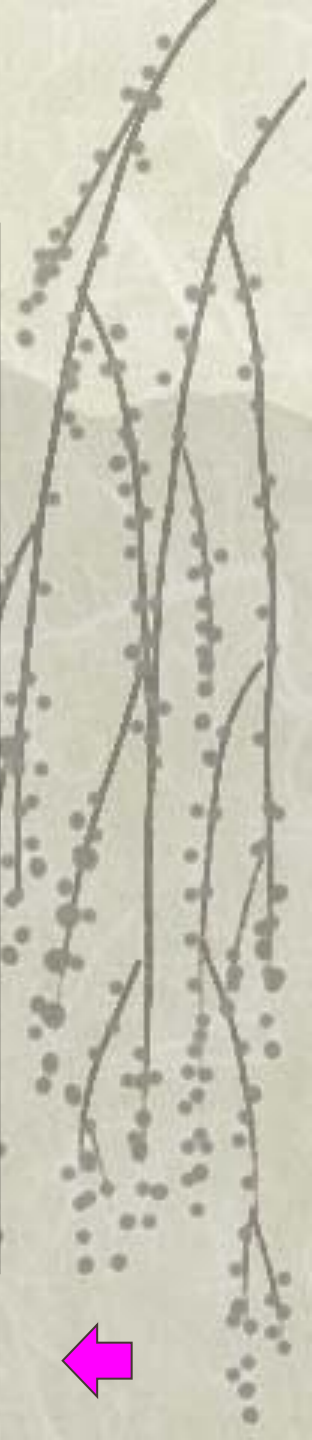
- ◆ **НАБЛЮДАЕТСЯ ПРИ ДЛИТЕЛЬНОМ СОХРАНЕНИИ ПОСТОЯННЫХ УСЛОВИЙ СРЕДЫ.**
- ◆ **БЛАГОПРИЯТСТВУЕТ СОХРАНЕНИЮ ОПТИМАЛЬНОГО В ДАННЫХ УСЛОВИЯХ ФЕНОТИПА.**
- ◆ **ПОПУЛЯЦИЯ ОСТАЕТСЯ ФЕНОТИПИЧЕСКИ ОДНОРОДНОЙ**



Движущая форма отбора



- ◆ НАБЛЮДАЕТСЯ В МЕНЯЮЩИХСЯ УСЛОВИЯХ СРЕДЫ.
- ◆ В ПОПУЛЯЦИИ ОТ ПОКОЛЕНИЯ К ПОКОЛЕНИЮ ПРОИСХОДИТ ИЗМЕНЕНИЕ ФЕНОТИПА В ОДНОМ НАПРАВЛЕНИИ.

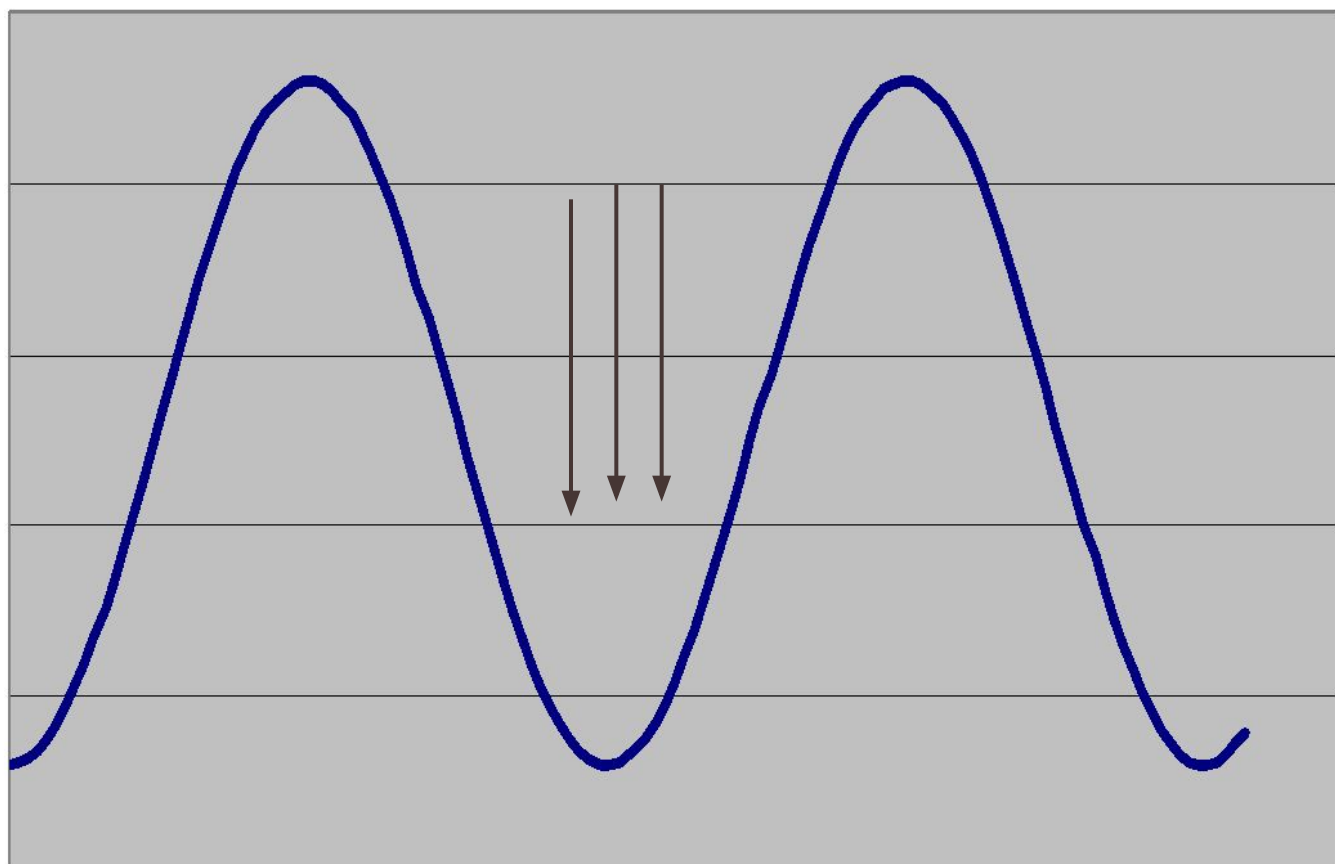


Дизруптивная форма отбора

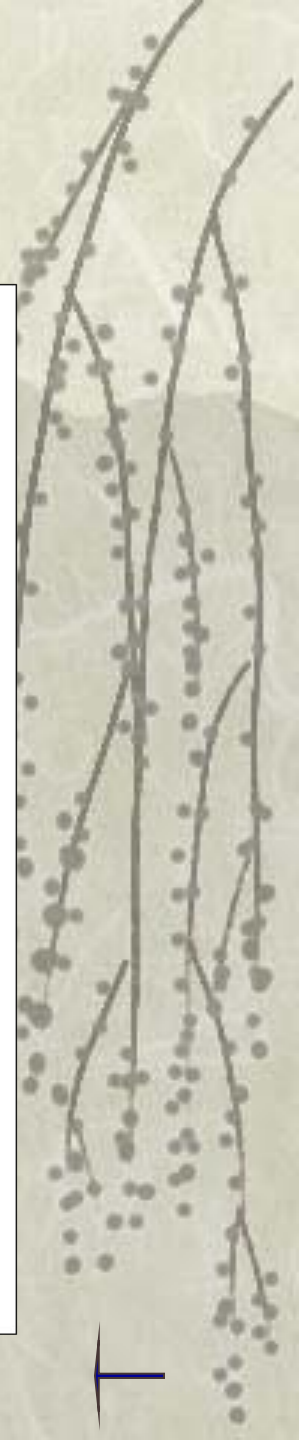


- ◆ НАБЛЮДАЕТСЯ В СЛУЧАЕ, КОГДА В РАЗЛИЧНЫХ ЧАСТЯХ АРЕАЛА ДЕЙСТВУЮТ РАЗЛИЧНЫЕ УСЛОВИЯ СРЕДЫ.
- ◆ ВНУТРИ ПОПУЛЯЦИИ ВОЗНИКАЕТ НЕСКОЛЬКО ОТЧЕТЛИВО РАЗЛИЧАЮЩИХСЯ ФЕНОТИПИЧЕСКИХ ФОРМ.

число особей



изменчивость признака



ТВОРЧЕСКАЯ РОЛЬ ЕСТЕСТВЕННОГО ОТБОРА ПРОЯВЛЯЕТСЯ В ТОМ, ЧТО ДЕЙСТВУЯ МИЛЛИОНЫ И МИЛЛИАРДЫ ЛЕТ, ОН ВМЕСТЕ С ДРУГИМИ ФАКТОРАМИ ЭВОЛЮЦИИ СОЗДАЛ ВСЕ ОГРОМНОЕ МНОГООБРАЗИЕ ВИДОВ В ЖИВОЙ ПРИРОДЕ, ПРИСПОСОБЛЕННЫХ К ЖИЗНИ.



ПОЛОВОЙ ОТБОР



- ❖ ЭТО ФОРМА ЕСТЕСТВЕННОГО ОТБОРА У НЕКОТОРЫХ ВИДОВ ЖИВОТНЫХ, ОСНОВАННАЯ НА СОПЕРНИЧЕСТВЕ ОДНОГО ПОЛА ЗА СПАРИВАНИЕ С ОСОБЯМИ ДРУГОГО.
- ❖ ЗА СЧЕТ НЕГО ПОЯВИЛСЯ *ПОЛОВОЙ ДИМОРФИЗМ* И РАЗВИЛИСЬ *ВТОРИЧНЫЕ ПОЛОВЫЕ ПРИЗНАКИ*.



Сравнение естественного и искусственного отбора

заполните таблицу

Показатели	Искусственный отбор	Естественный отбор
Исходный материал для отбора		
Отбирающий фактор		
Путь благоприятных изменений		
Путь неблагоприятных изменений		
Характер действия	(направленный – ненаправленный)	(направленный – ненаправленный)
Длительность		
Результат отбора		
Формы отбора	Массовый, индивидуальный	



Спасибо за внимание!

