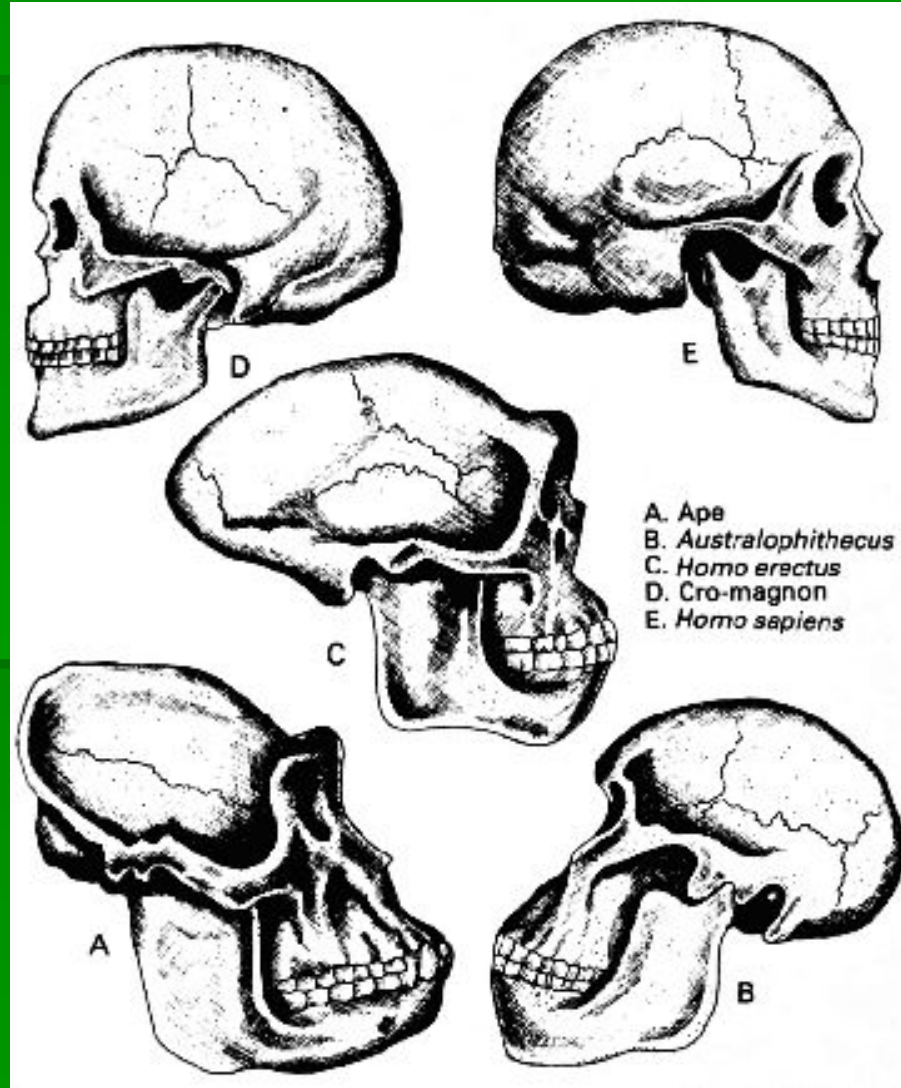


Происхождение и ЭВОЛЮЦИЯ ЧЕЛОВЕКА.



Теории возникновения человека:

1. Божественная теория (т. Креационизма)
2. Космическая теория.
3. Теория Ч. Дарвина

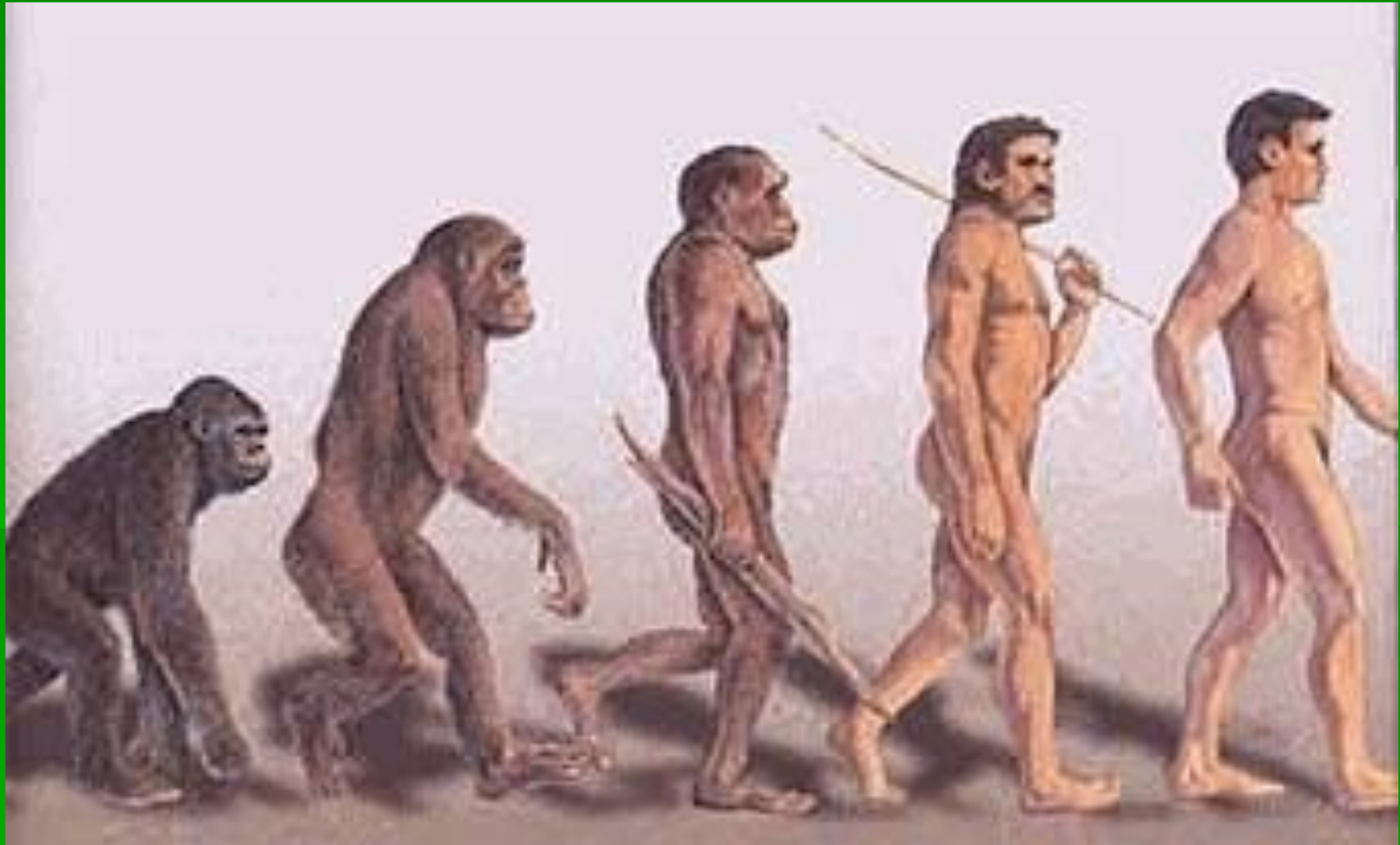
Божественная теория



Космическая теория



Теория Дарвина



Основные понятия

Расы – исторически сложившиеся в определенных географических условиях группы людей, обладающих некоторыми общими наследственно обусловленными морфологическими и физиологическими признаками.

Расоведение – наука, изучающая расовые особенности, их происхождение, формирование и историю.

Расизм – реакционная теория о разделении человечества на «высшие» и «низшие» расы.

Нация – совокупность граждан одного государства.

Метисация – смешение рас.

Мулаты – представители смешанного расового типа, потомки от браков между европеоидным и негроидным населением.

Толерантность – терпимость к чужим мнениям, верованиям, поведению...

Европеоидная раса

Лицо узкое,
нос узкий, выступающий,
губы тонкие,
разрез и цвет глаз – горизонтальное
расположение, от светло-голубого до черного,
волосы прямые, волнистые, от светлых до
брюнетов,
цвет кожи – светлый.



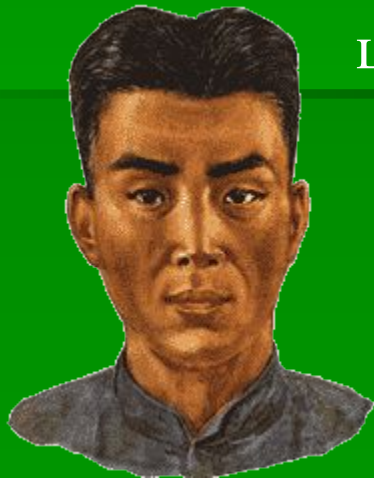
Афроамериканская раса

Лицо узкое с выступающей челюстной частью,
нос широкий плоский,
губы толстые,
разрез и цвет глаз – широко открытые, карие,
волосы черные, курчавые,
цвет кожи – темный.

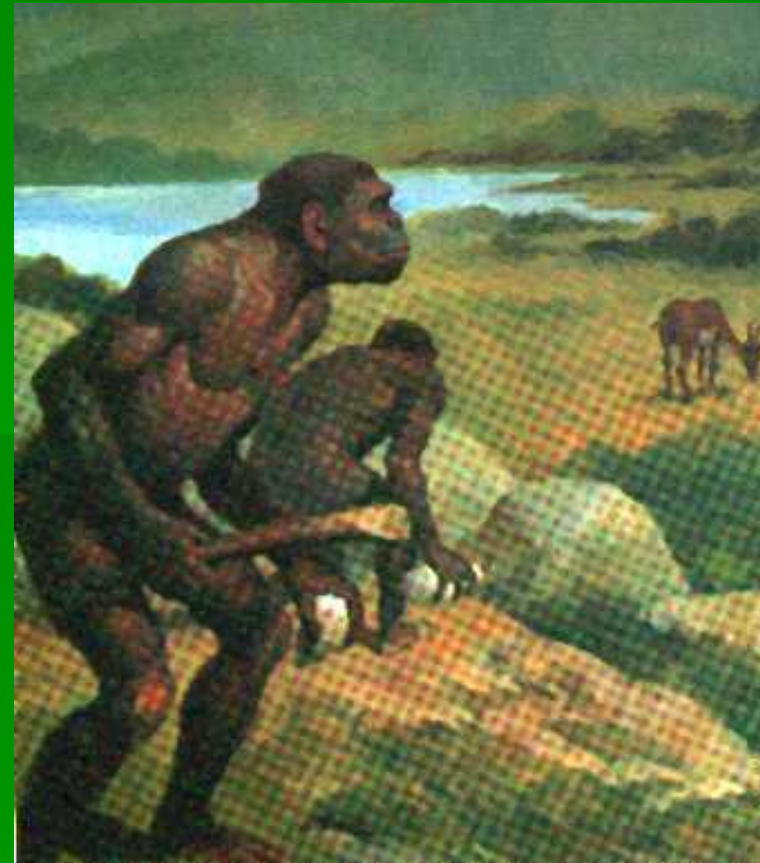


Монголоидная раса

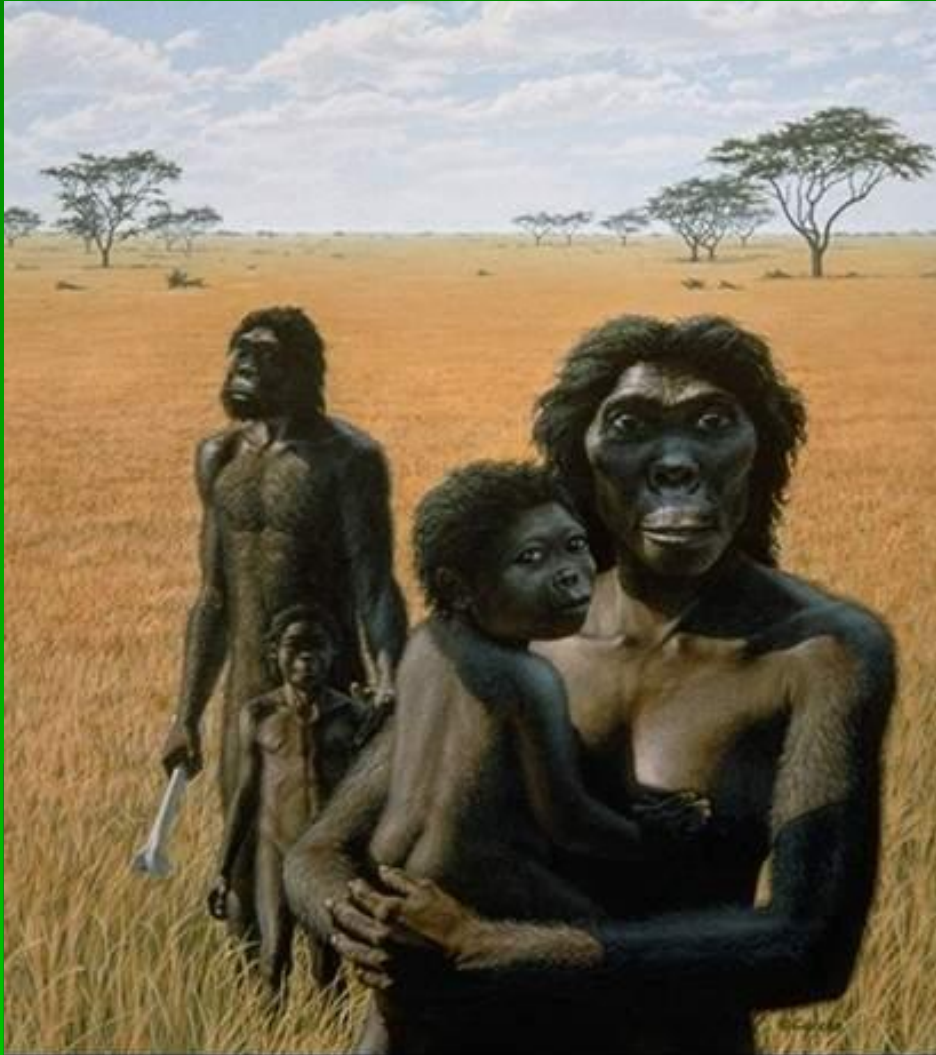
Лицо широкое уплощенное, скулы сильно выступают,
нос уплощен,
губы средние по толщине,
разрез и цвет глаз – раскосость, узкие, кожная складка
на верхнем веке,
волосы темные, жесткие, прямые,
цвет кожи – желтовато-смуглый.



Автралопитек афарский



Австралопитек африканский



Australopithecus africanus

Человек умелый



Характеристика:

- V мозга около 670 см³.
- округлая голова, более плоское лицо;
- увеличение поля Брока в головном мозге, которое отвечает у людей за речь;
- питались более мягкой пищей, чем их предшественники;
- длинные руки и короткие ноги;
- Рост – 120-130 см. Вес – 20-40 кг.;
- двуногая локомоция.

Где были найдены останки:

Восточная и Южная Африка

Дополнительная информация:

Изготавливали примитивные орудия труда, занимались собирательством.

Питекантроп



Характеристика:

- V мозга - 900 см³;
- рост – 1.5 м;
- выпрямленное положение на полусогнутых ногах;
- архаическим строением черепа (толстые стенки, низкая лобная кость, выступающие надглазничные валики, скошенный подбородок)



Где были найдены останки: Азия, остров Ява

Неандерталец



Кроманьонец



Характеристика:

- телосложение кроманьонцев было менее массивным, чем у неандертальцев;
- рост до 180-190 см;
- вытянутые «тропические» пропорции тела;
- череп высокий, прямой и более гладкий лоб, выступающий подбородок;

Где были найдены останки:

Африка, Европа, Россия, Украина

Современные люди

Характеристика:

- рост - 160-185 см;
- длинные, тонкие конечности, большая поверхность тела.
- средний объем мозга 1400 см³.
- уплощенный, высокий, почти вертикальный лоб.

■ Где были найдены останки:

Наиболее ранние находки - Африка, примерно 40-35 тысяч лет т.н. начал расселяться по всей планете, вытесняя более примитивных людей.

