

Как человек стал разумным..?



учитель географии
ГБОУ СОШ №1929
Малькова Н.Е.

ЗАДАЧИ

Знать	Уметь
1. Древние предки человека.	1. Объяснять причины эволюции.
2. Виды людей и их признаки.	2. Называть виды людей.
	3. Работать с научными текстами.

О чём говорят эти признаки у человека?

?



ВОЛОСАТОСТЬ



?



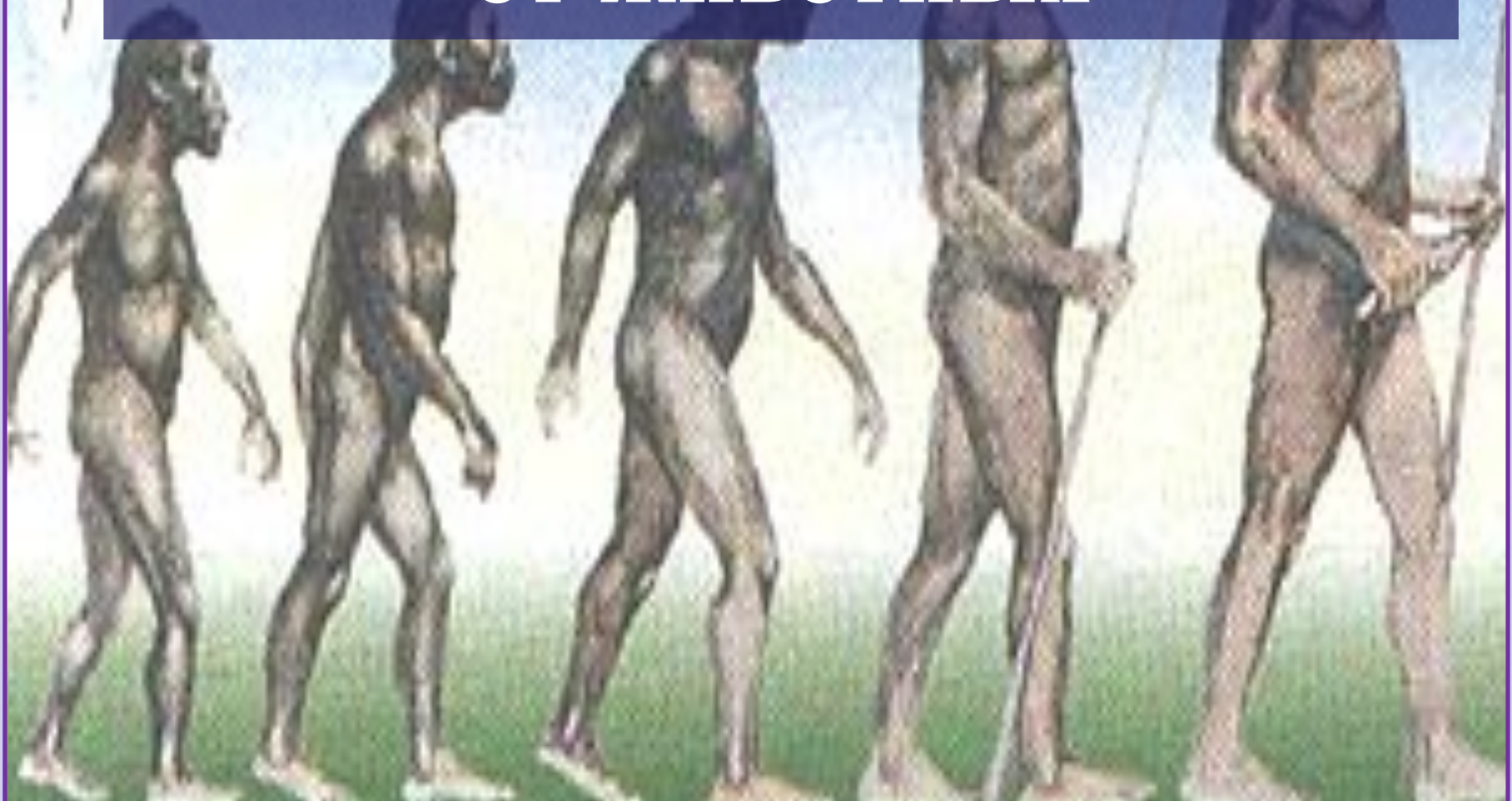
КЛЫКИ



ХВОСТ



Происхождение человека ОТ ЖИВОТНЫХ





Время появления человека.

2 млн. лет назад

Древний предок человека.



Дриопитек

Что заставило человекообразных обезьян перейти от древесного образа жизни к наземному?



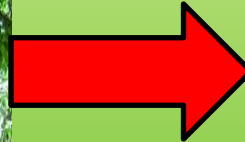
Изменение климата





Дриопитек





Практическая работа

Задание 1. Прочитав описание жизни человека, заполнить таблицу

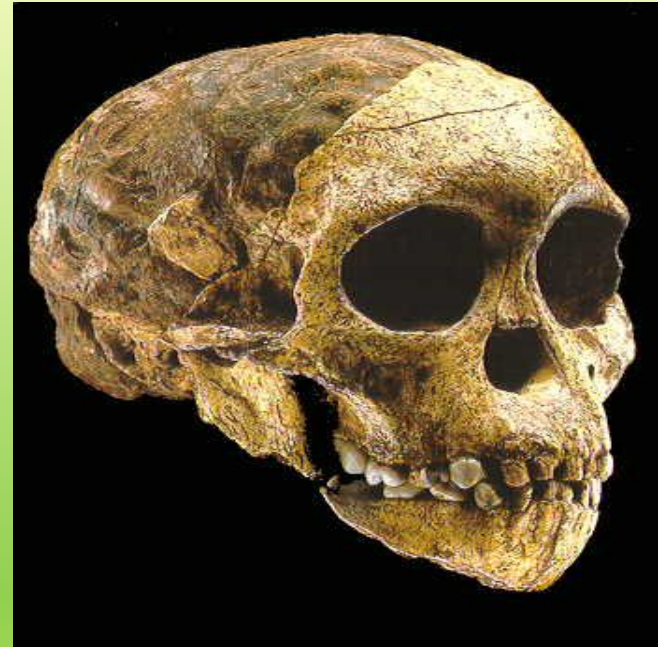
Вид человека	Характеристика
Австралопитек	передвигались на двух ногах; подбирали орудия труда.

Австралопитек



4 -1 млн. лет назад

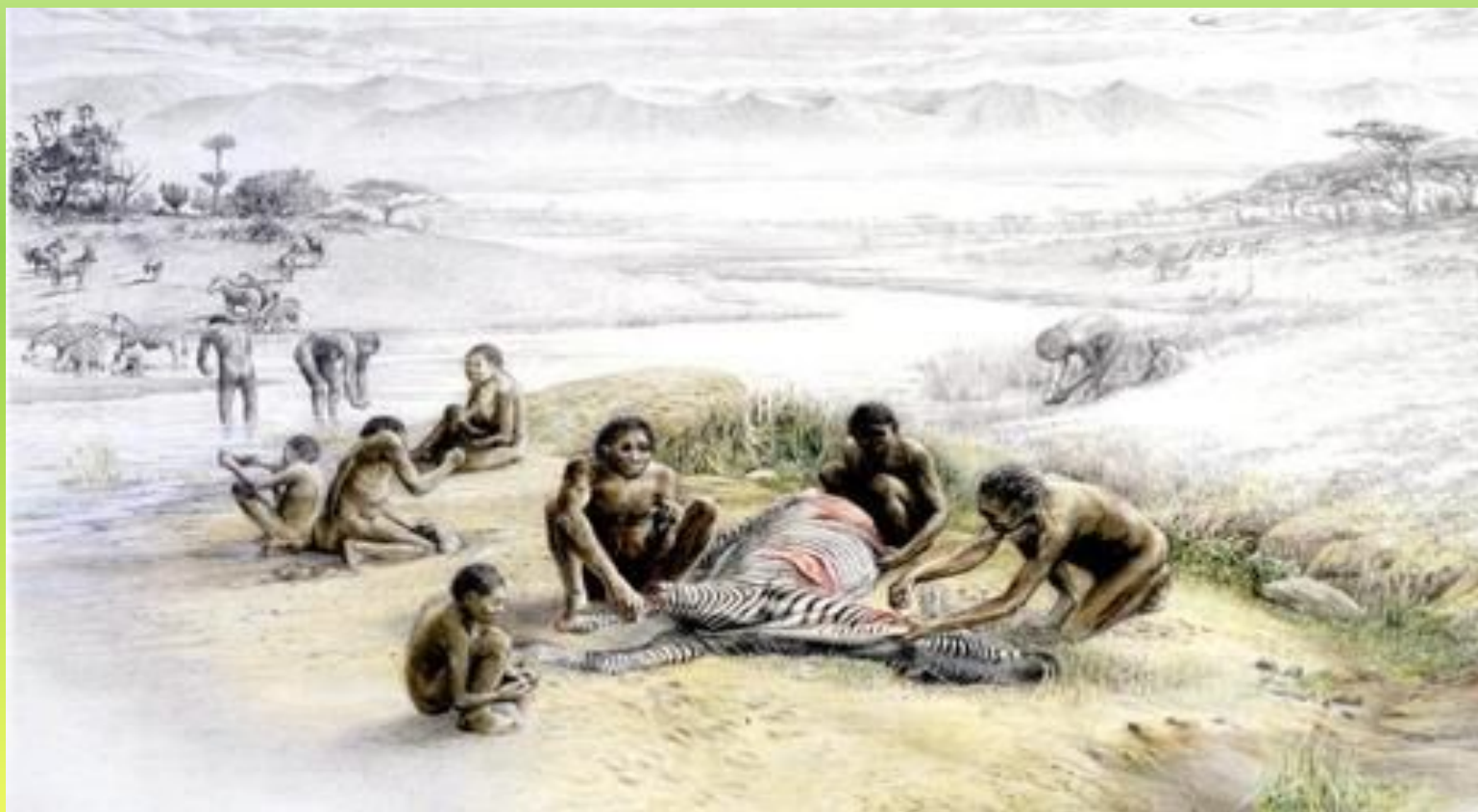
Человек умелый



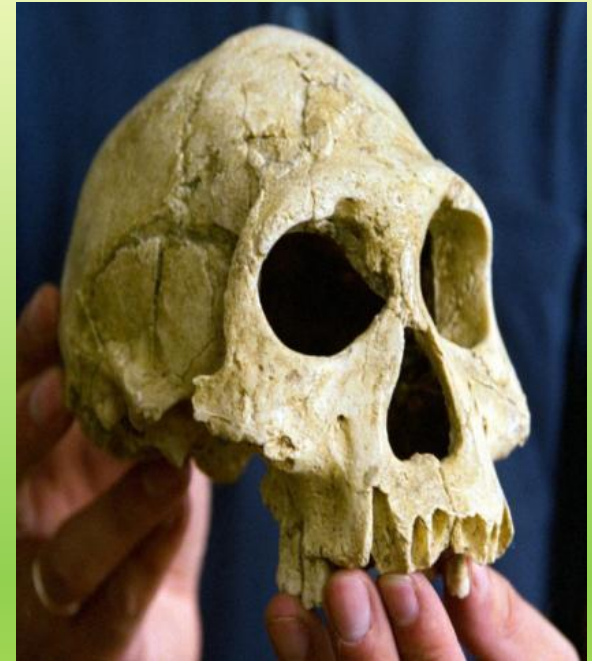
2,6-2,5 млн. лет назад

Задание 2.

По картинке опишите образ жизни человека умелого.

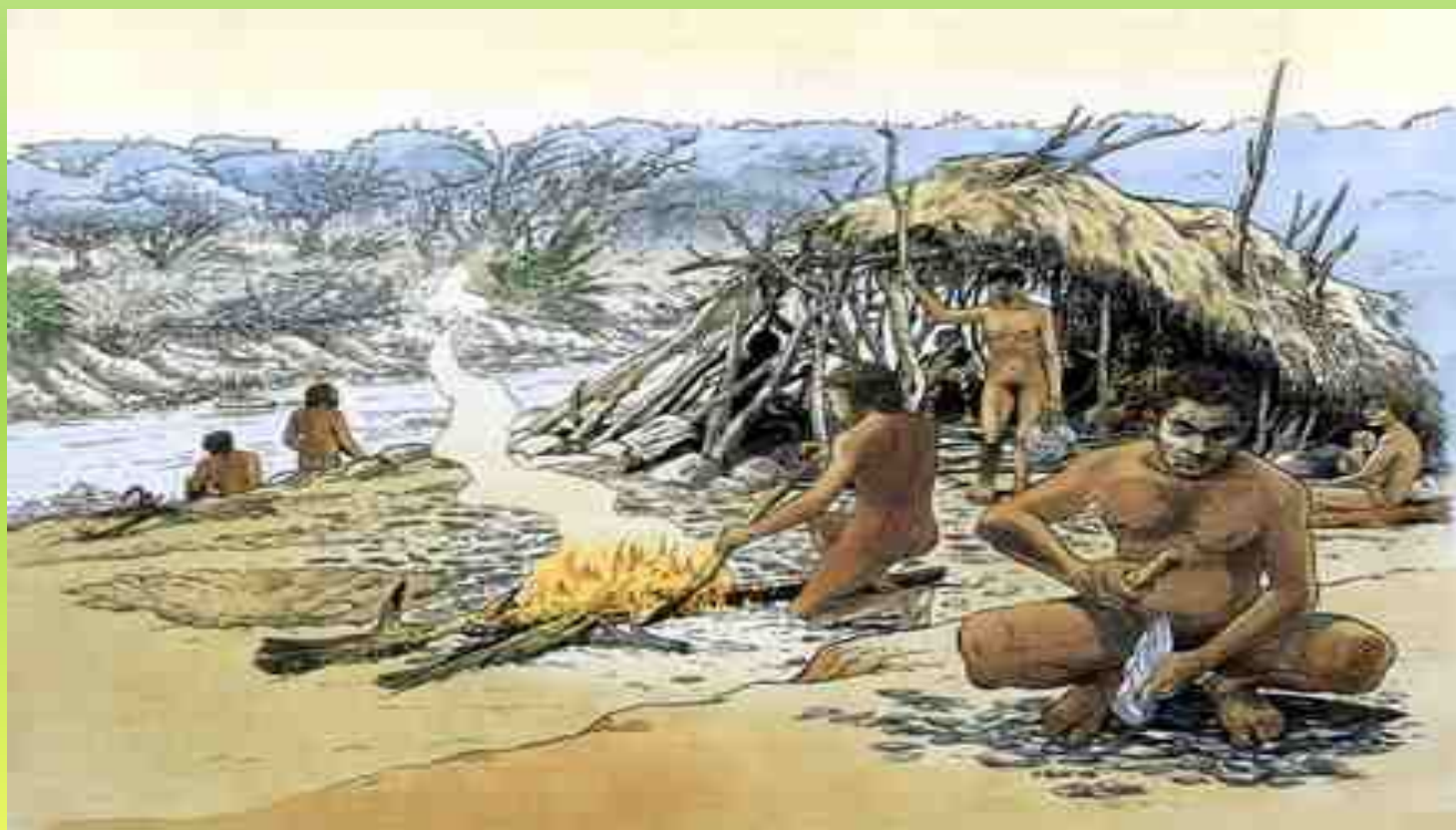


Человек прямоходящий



1,8 млн. лет назад

Задание 3.
**По картинке опишите образ
жизни человека прямоходящего.**



**Человек
разумный
неандертальский**

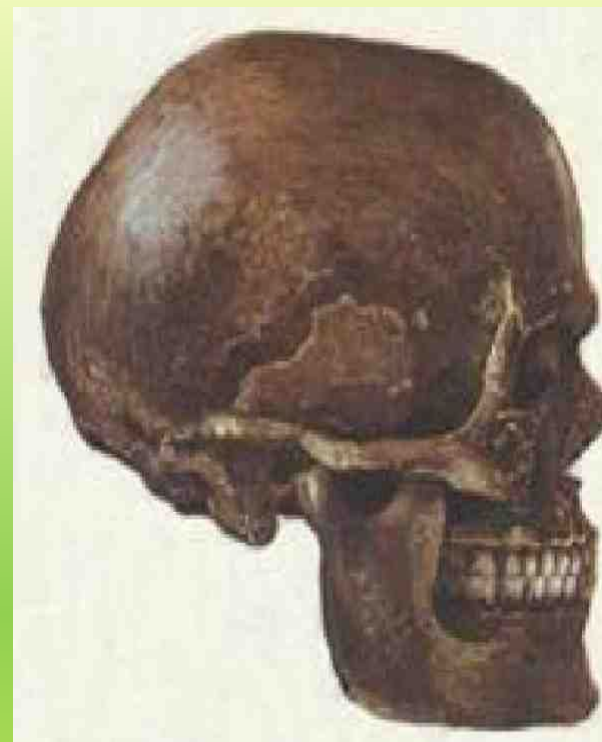
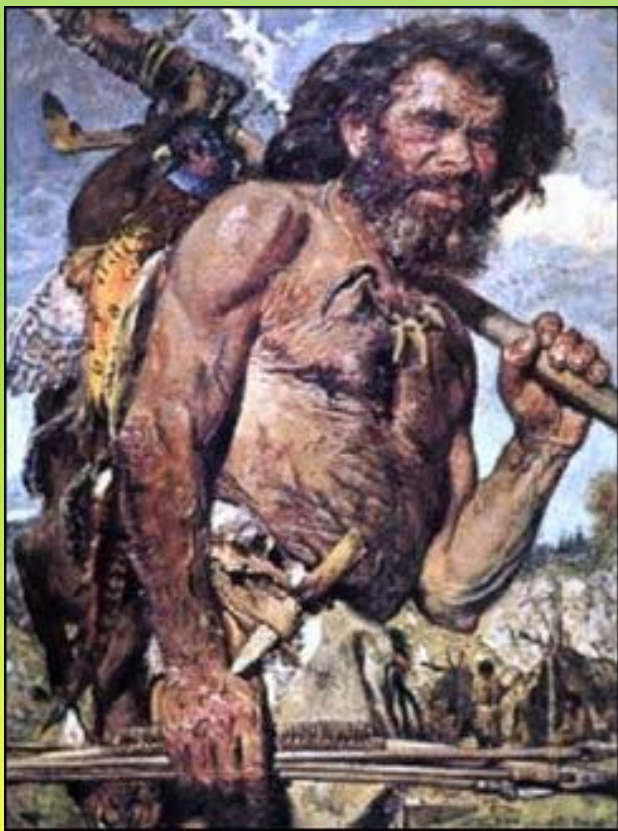


140-24 тыс. лет назад

**Задание 4.
По картинке опишите образ
жизни неандертальцев.**



Кроманьонец

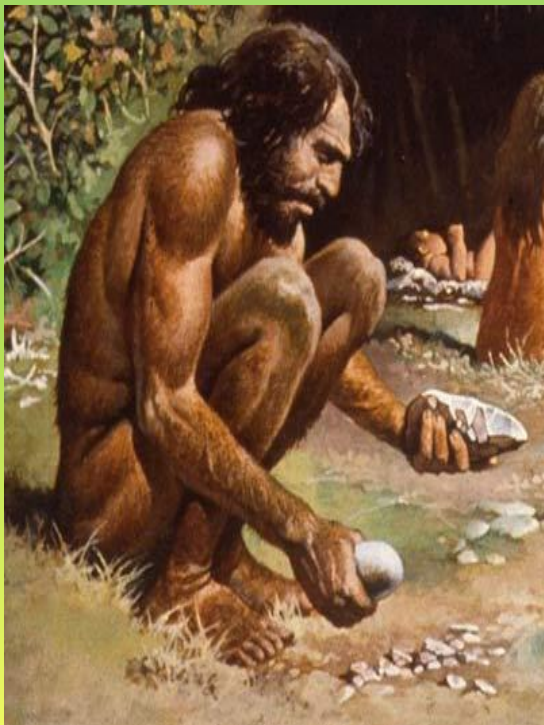


100 - 200 лет назад

Задание 5
По картинке опишите образ жизни
кроманьонцев.

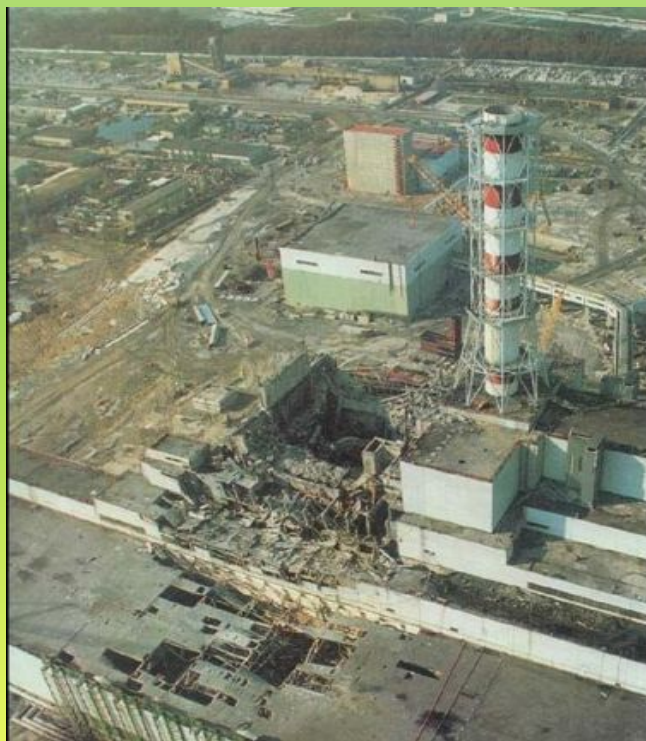


Человек разумный разумный

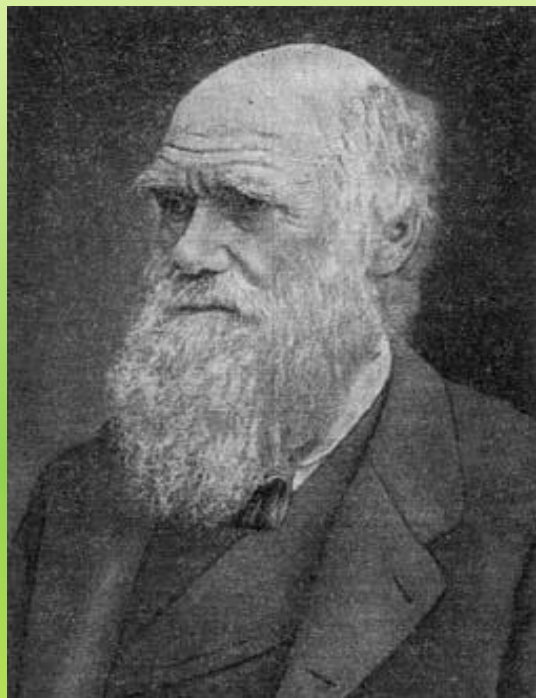


70-60 тыс. лет назад

Действительно ли человек разумен?



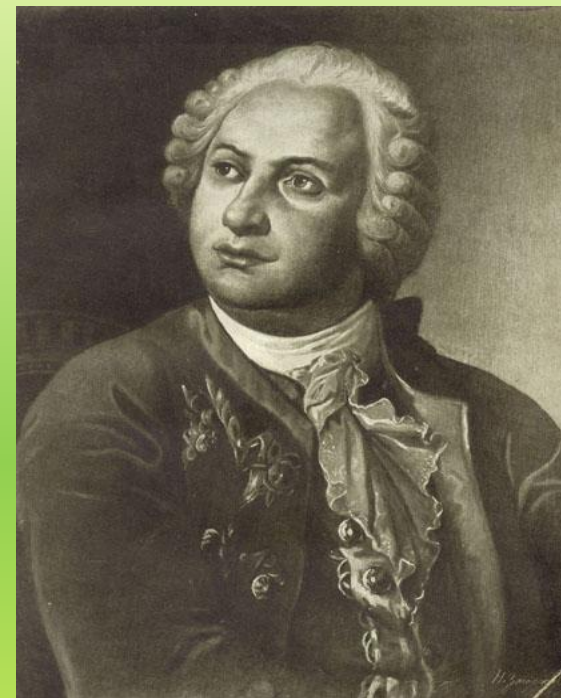
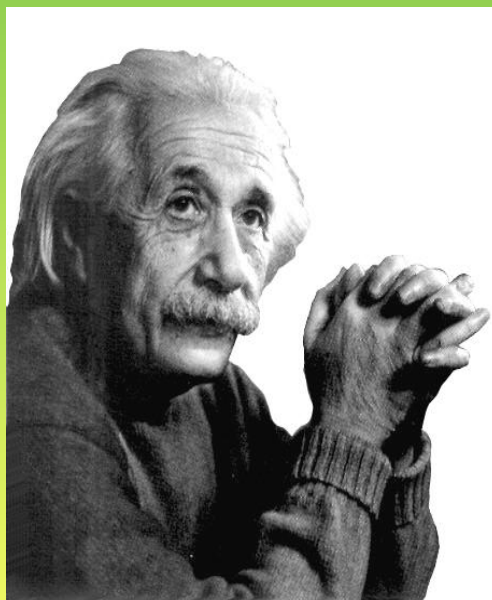
Назовите имена этих ученых.



Человек
разумный
разумный

Ч. Дарвин

А. Эйнштейн

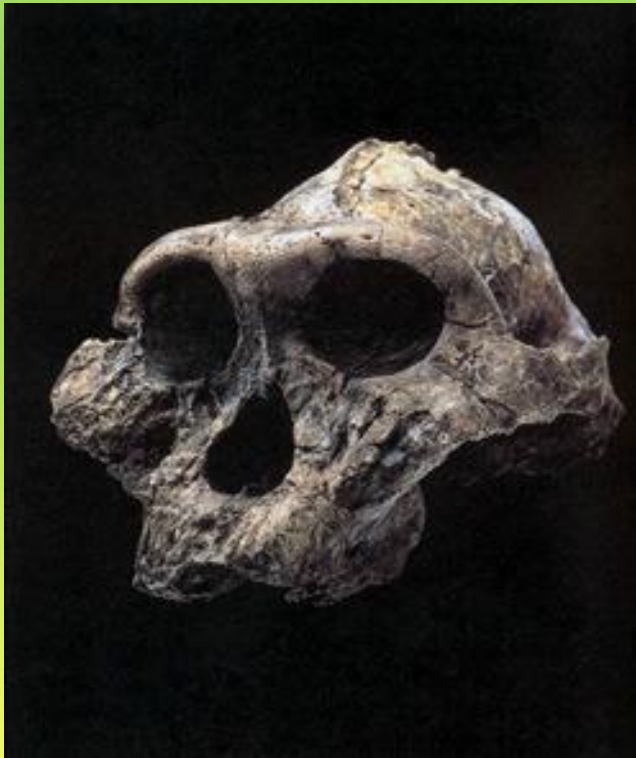


М. Ломоносов

**Закрепле
ние**

Вопросы

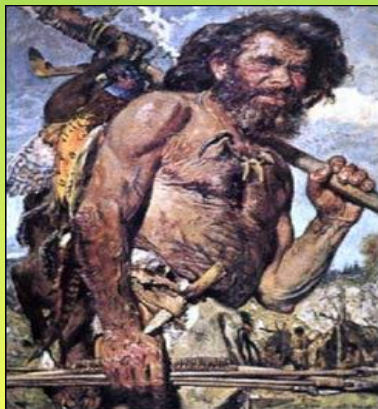
1. Какой череп австралопитека и человека умелого?



2. Где нашли остатки древнейшего человека?

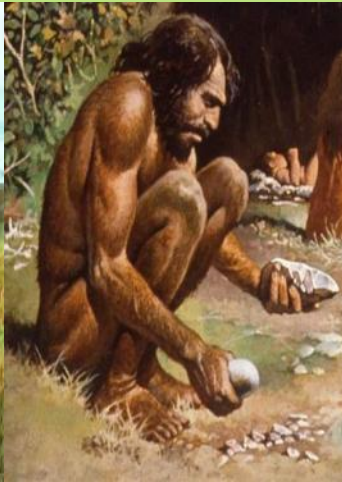
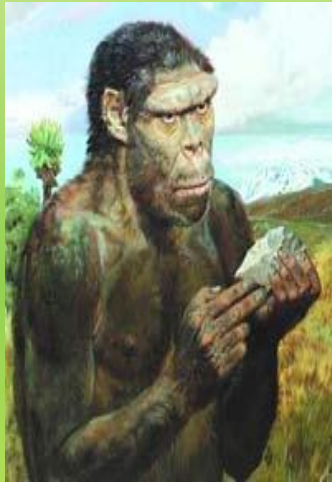


3. Кто приручил собаку?



кроманьонец

Расположите в правильной последовательности предков человека




разумный

австралопитек

прямоходящий

кроманьонец

умелый

The image is a composite of two prehistoric scenes. The top portion shows a wide, grassy landscape under a cloudy sky. In the distance, two small figures are visible on a gentle slope. The bottom portion shows a close-up of a fire burning in a pit, with several long wooden spears or tools lying on the ground nearby. A central yellow box with a scroll-like border contains the text.

Домашнее задание:
нарисовать сцену жизни
древнего человека.

Человек – часть природы!

**Он отвечает за все
живое на Земле!**