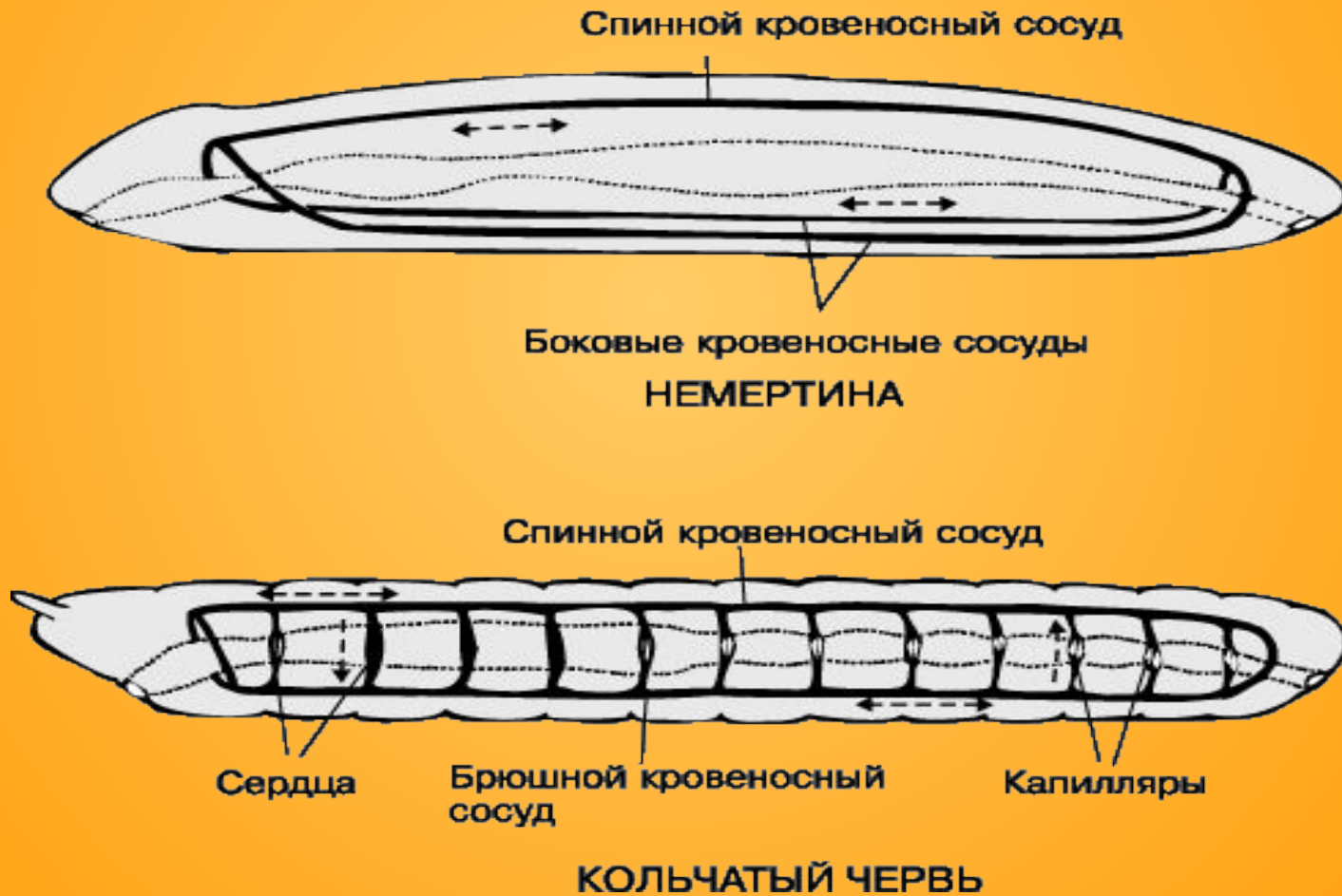


The image features two lions against a dark, textured background. On the left, a lion is shown in profile, facing right, with its mane rendered in shades of light brown and tan. On the right, another lion is shown from a frontal perspective, looking directly at the viewer with a serious expression. Its mane is a rich, dark reddish-brown. The lighting is dramatic, highlighting the texture of the fur and the intensity of the lions' eyes. The text 'Эволюция кровеносной системы.' is written across the center in a bold, yellow, serif font.

Эволюция кровеносной системы.

Беспозвоночные.

Замкнутая сосудистая система.

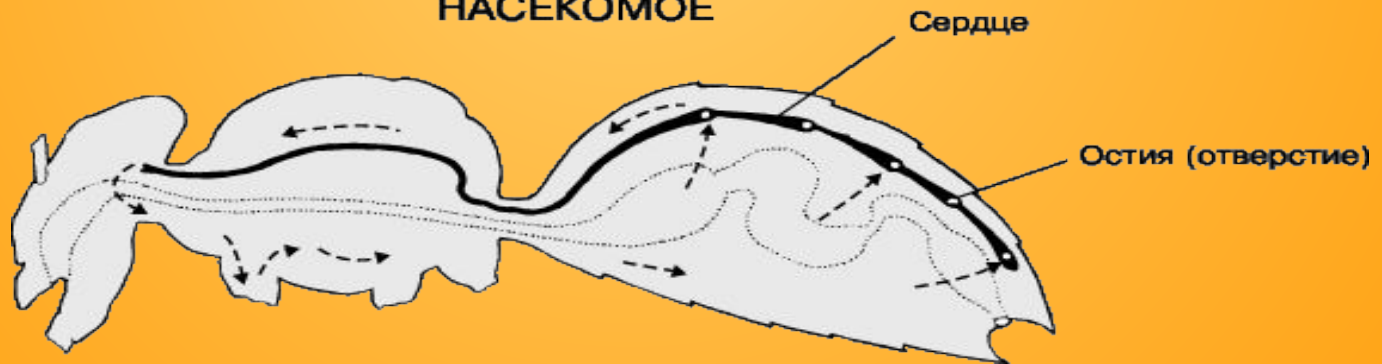


Незамкнутая сосудистая система.

МОЛЛЮСК

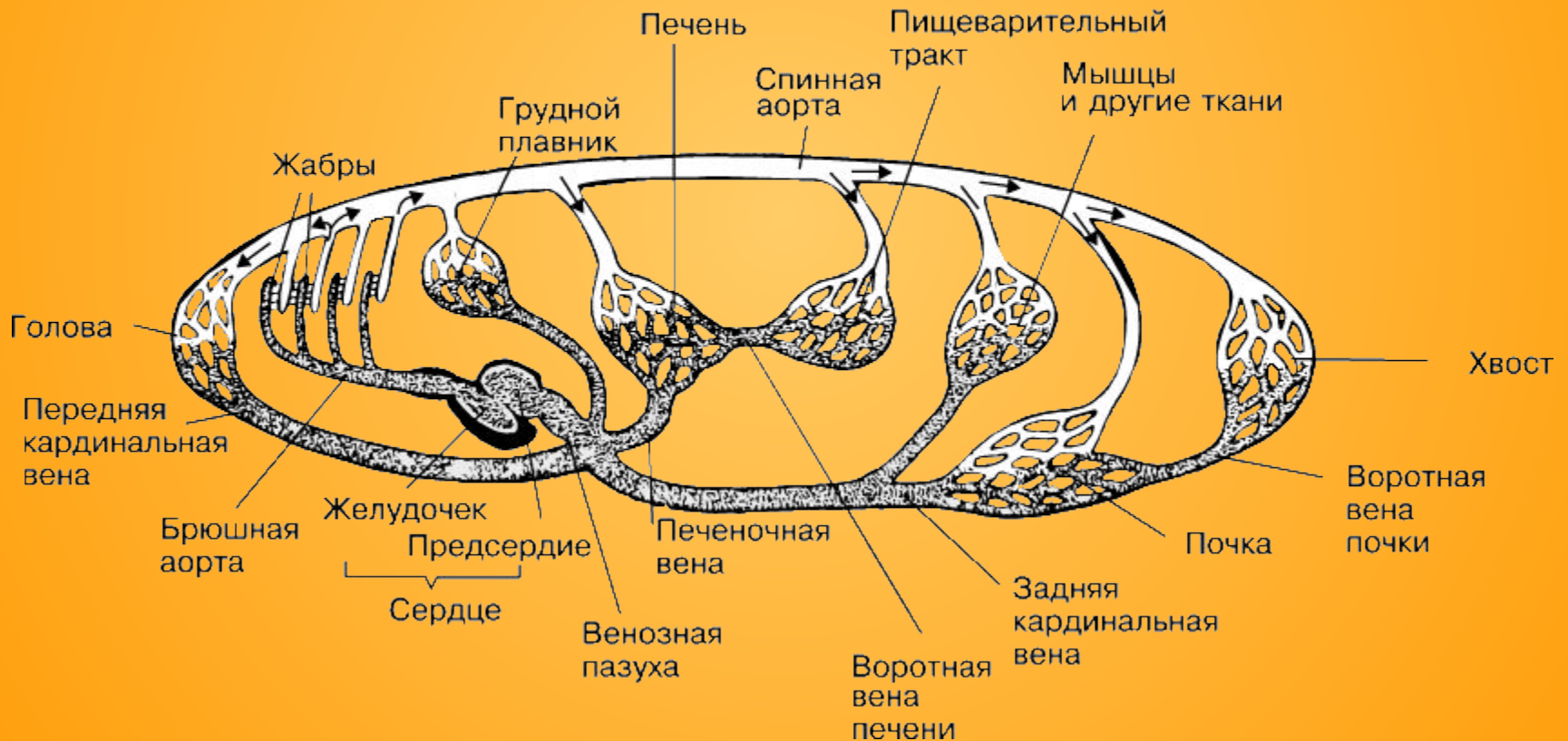


НАСЕКОМОЕ



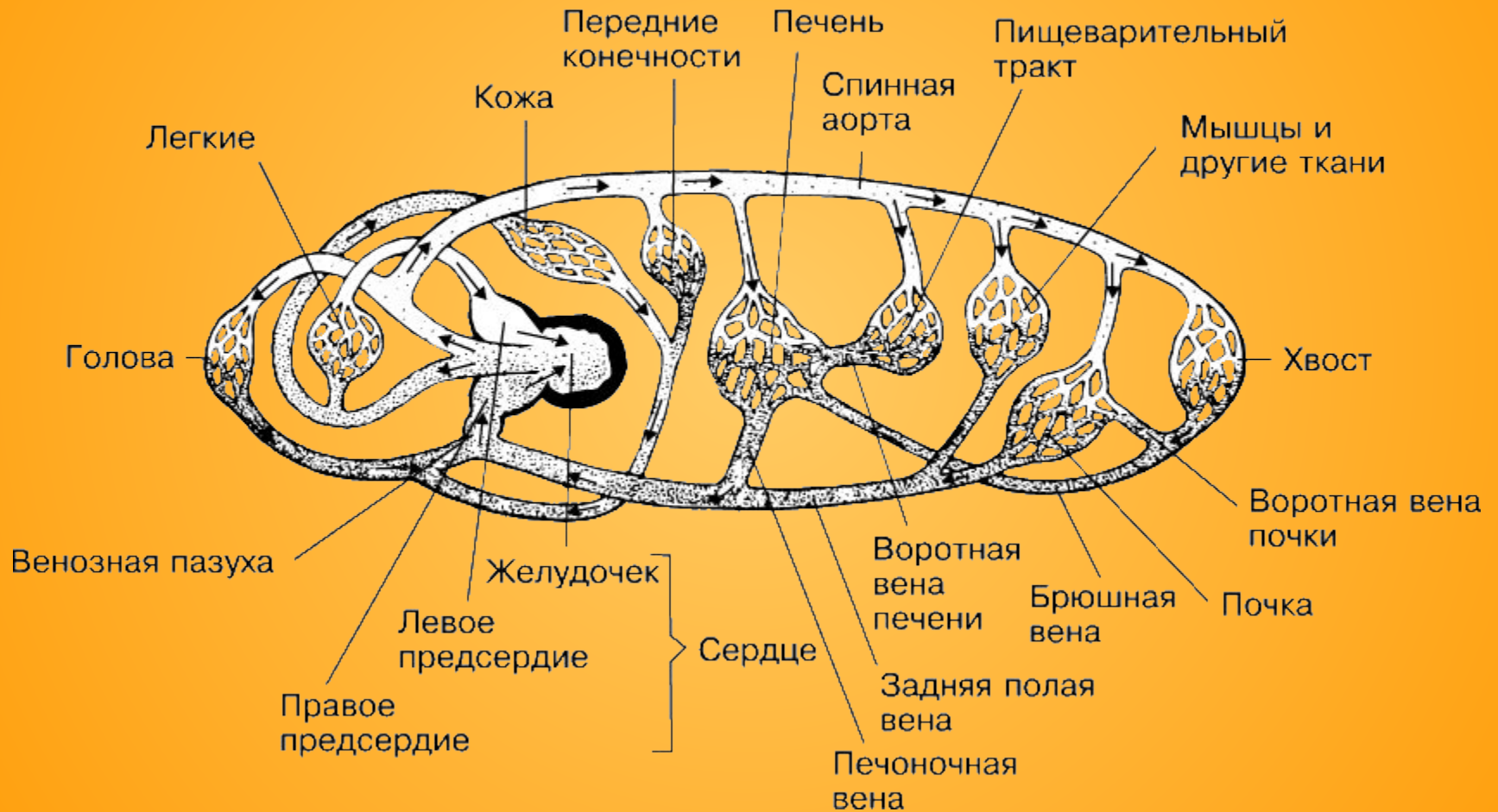
Замкнутая сосудистая система.

Рыбы.



Замкнутая сосудистая система.

Амфибии.



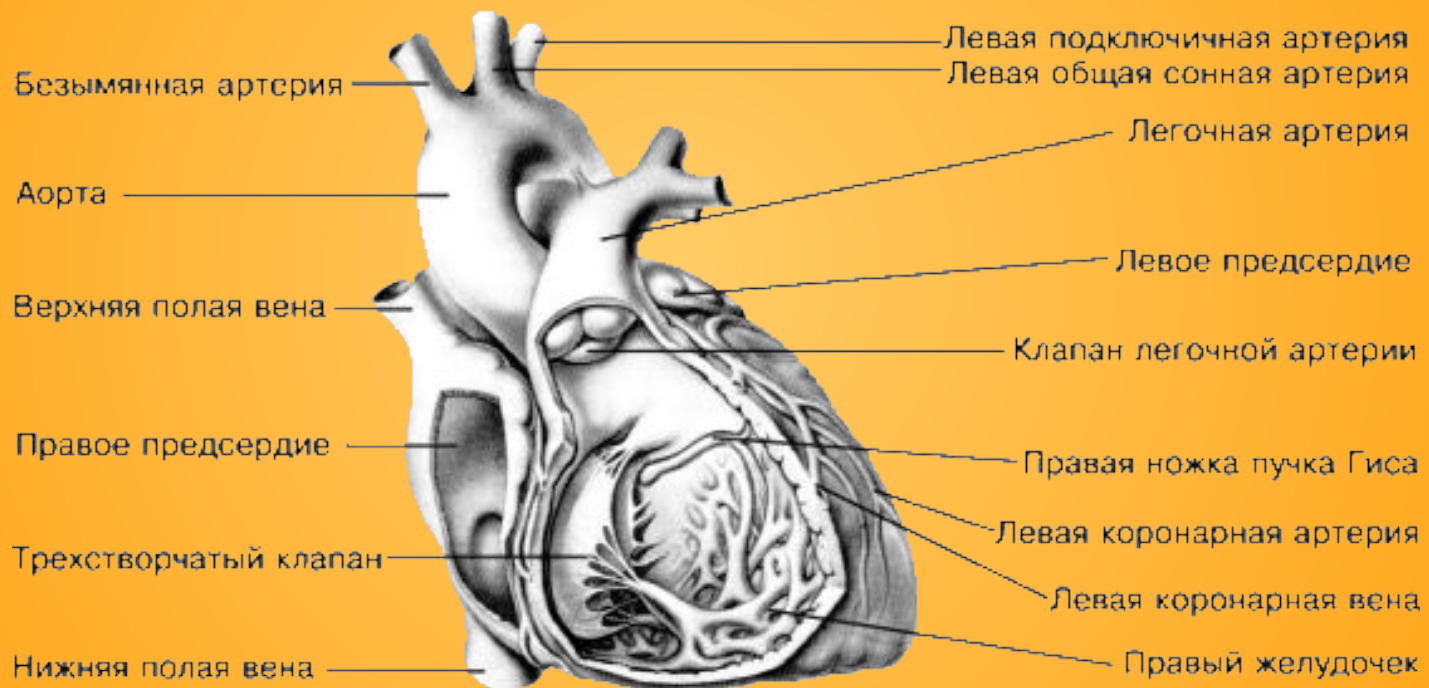
Замкнутая сосудистая система.

Рептилии.

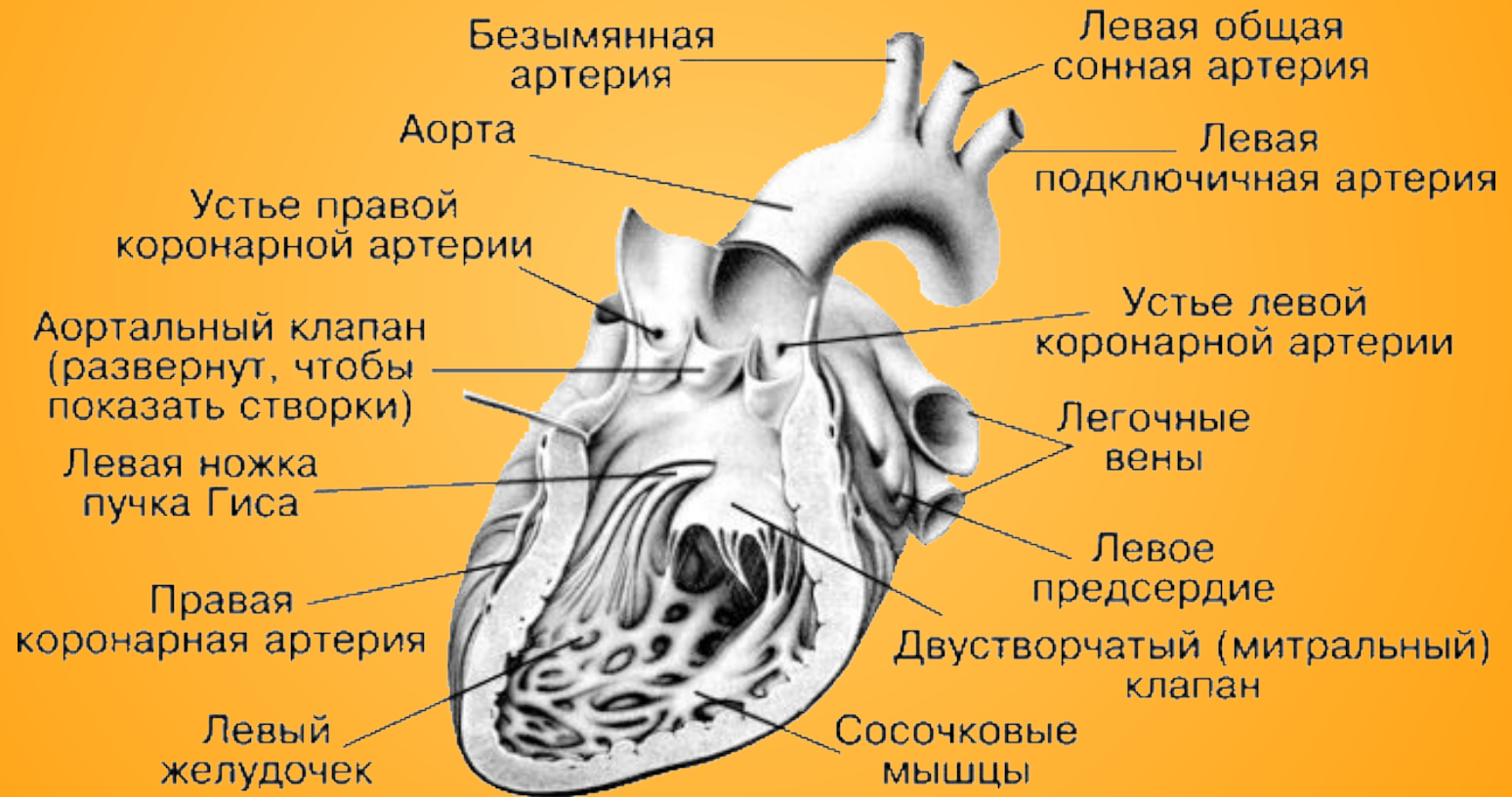


Сердце.

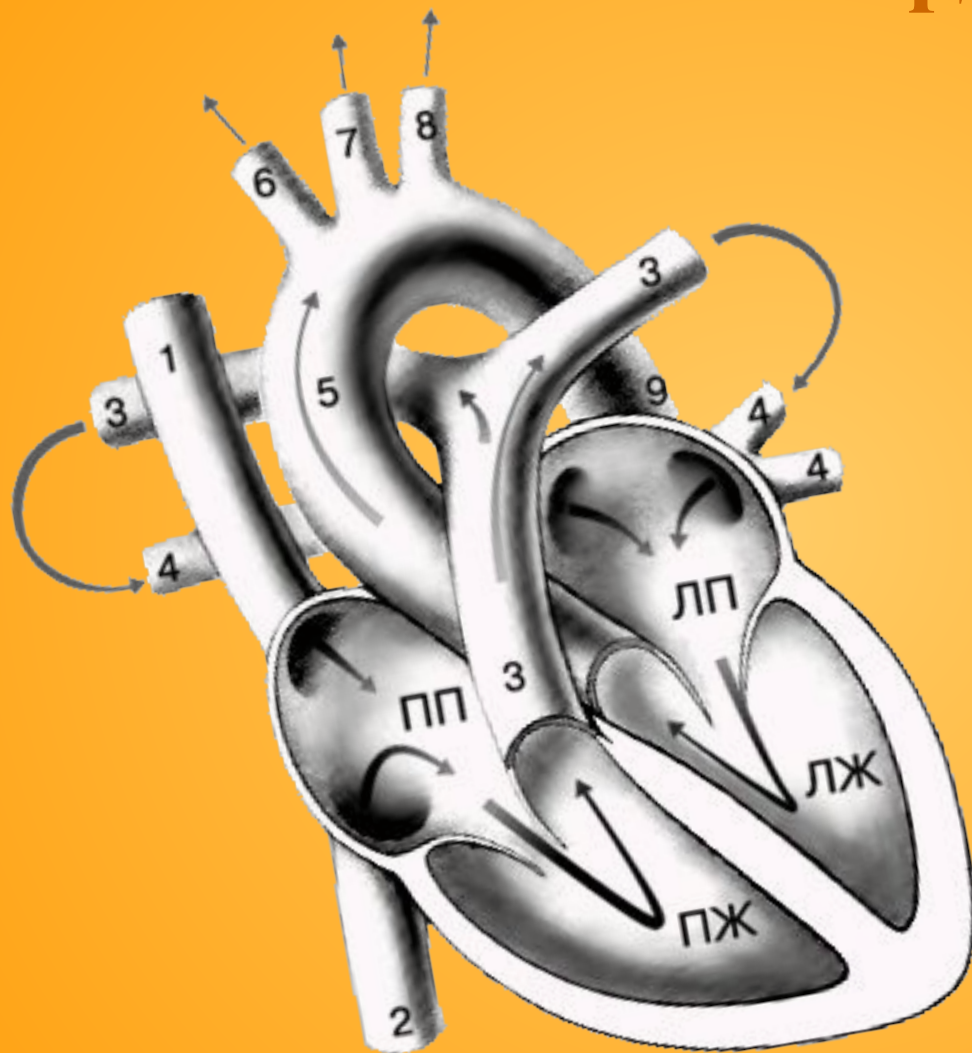
(вид спереди и справа).



Сердце. (вид спереди и справа).



Работа сердца.



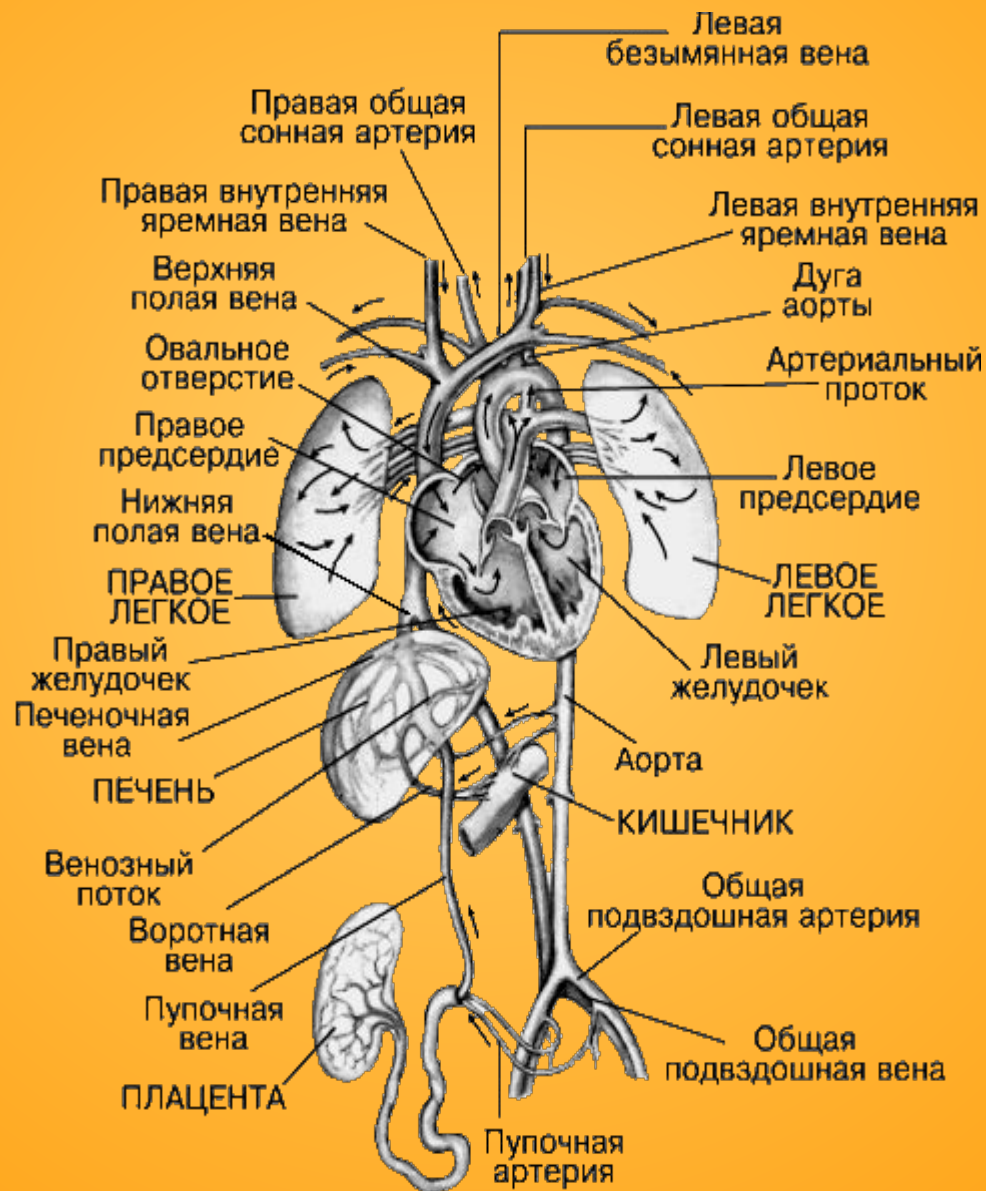
ПП - правое предсердие

ЛП - левое предсердие;

ПЖ - правый желудочек

ЛЖ - левый желудочек.

Система кровообращения до рождения.



Система кровообращения после рождения.

