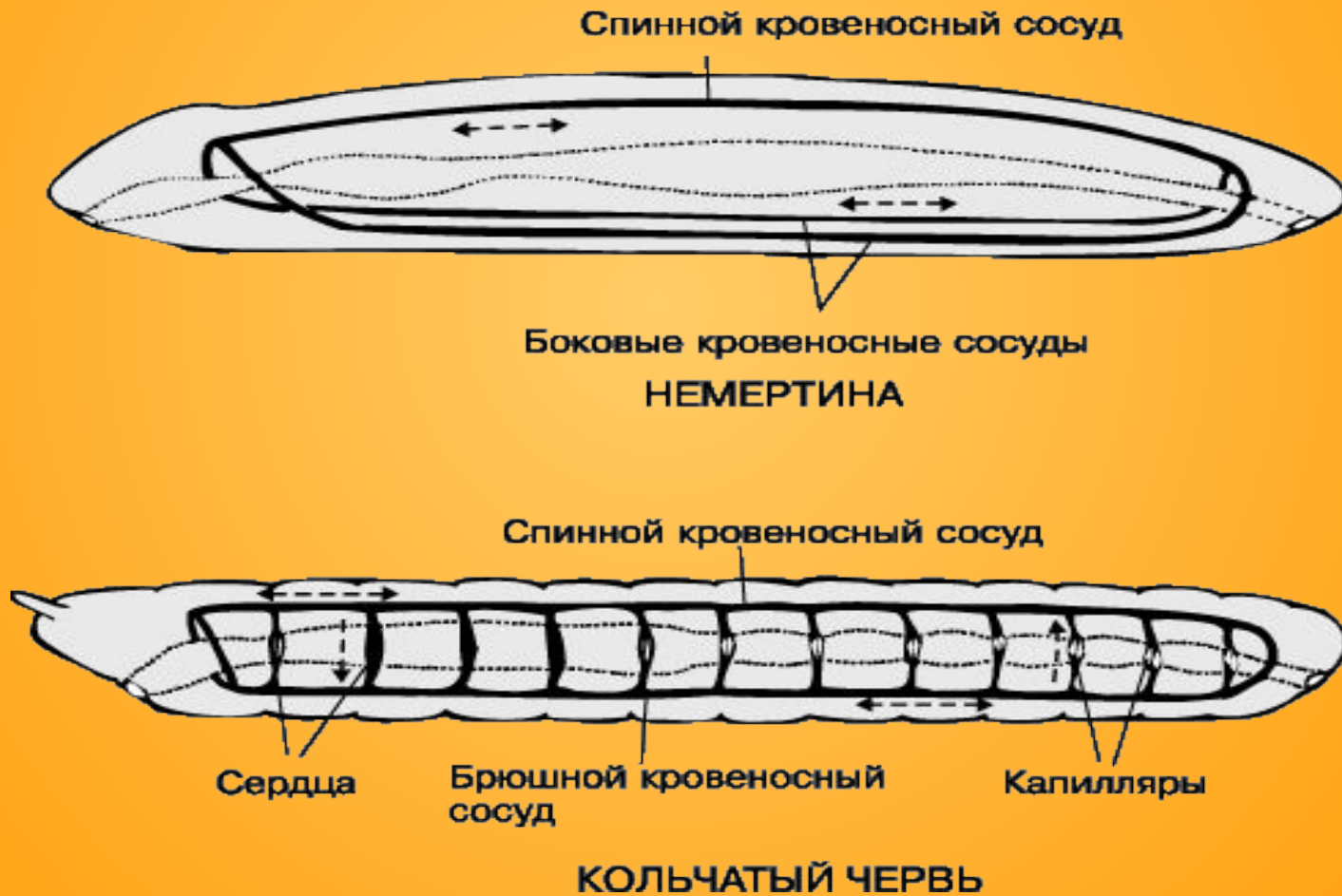


The image features two lions against a dark, textured background. On the left, a lion is shown in profile, facing right, with its mane rendered in shades of light brown and orange. On the right, a lion faces forward, looking directly at the viewer with a serious expression. Its mane is a rich, dark brown. The lighting is dramatic, highlighting the texture of the fur and the intensity of the lions' eyes. The text 'Эволюция кровеносной системы.' is centered across the middle of the image in a bold, yellow, serif font.

Эволюция кровеносной системы.

Беспозвоночные.

Замкнутая сосудистая система.

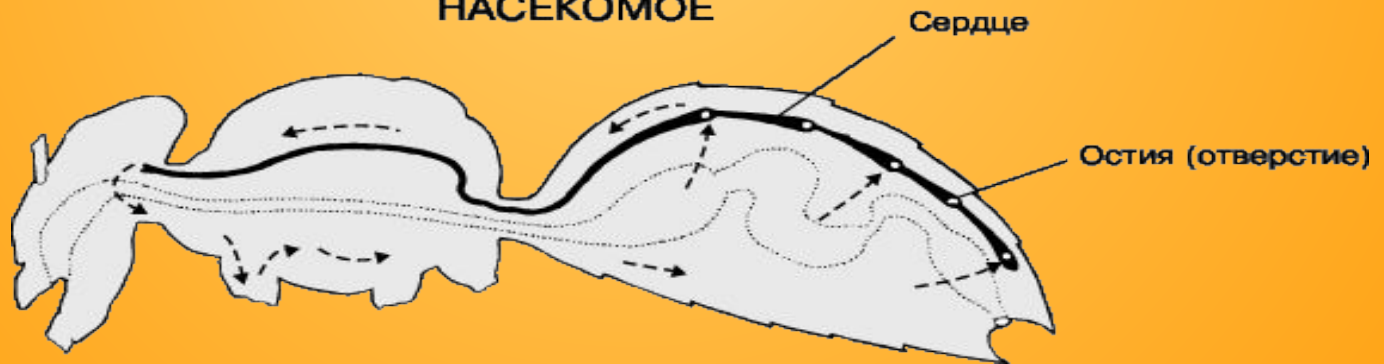


Незамкнутая сосудистая система.

МОЛЛЮСК

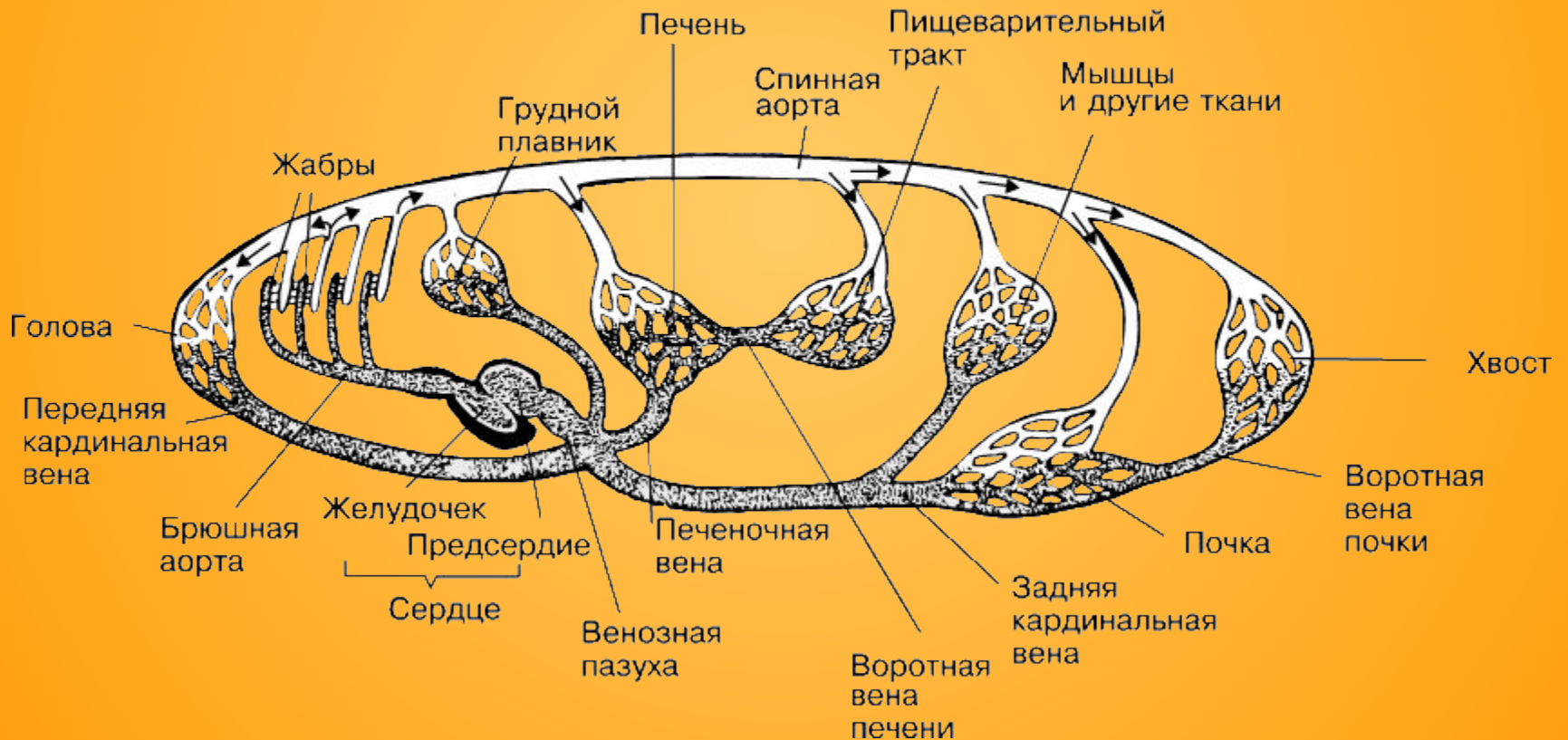


НАСЕКОМОЕ



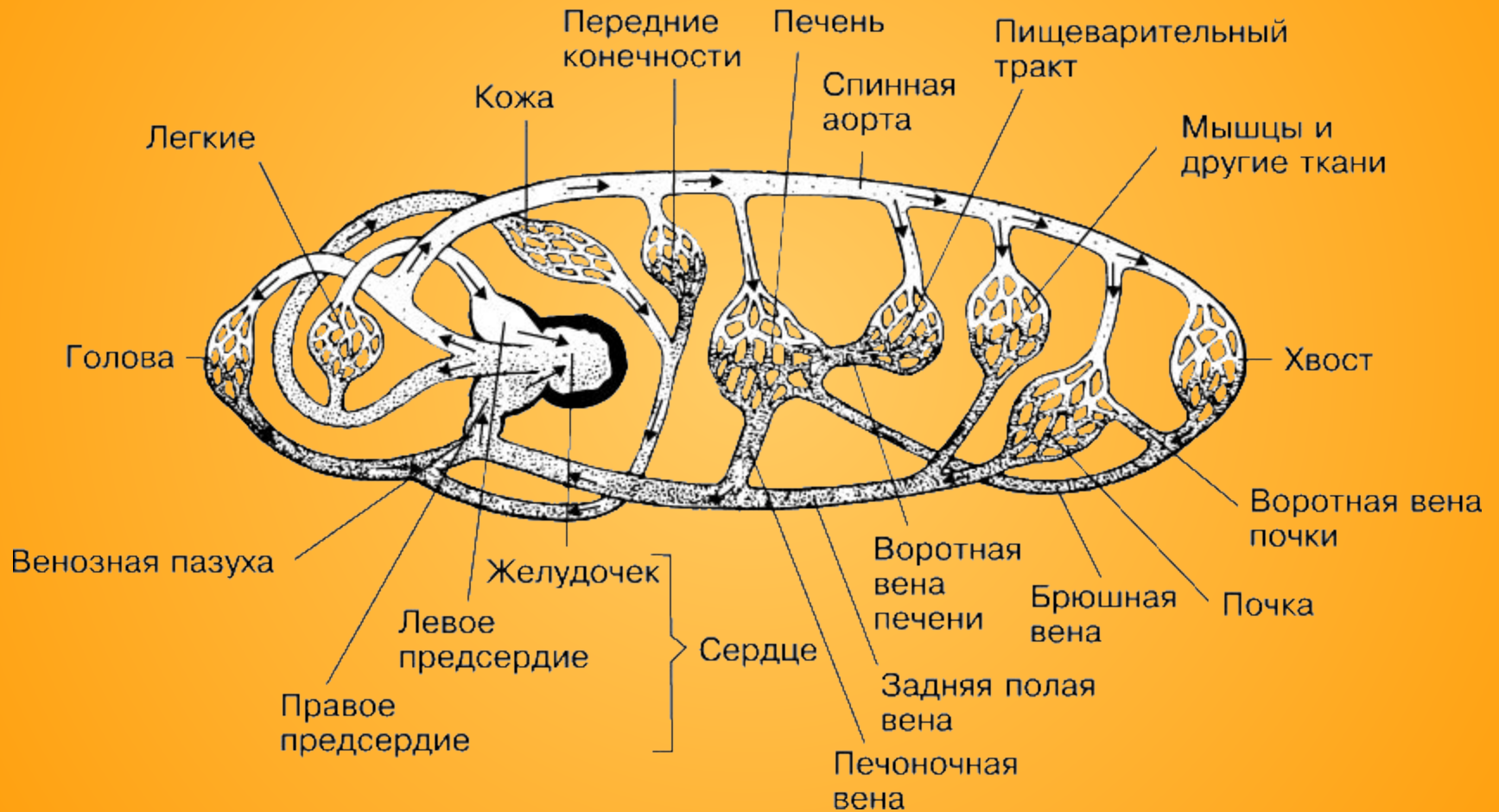
Замкнутая сосудистая система.

Рыбы.



Замкнутая сосудистая система.

Амфибии.



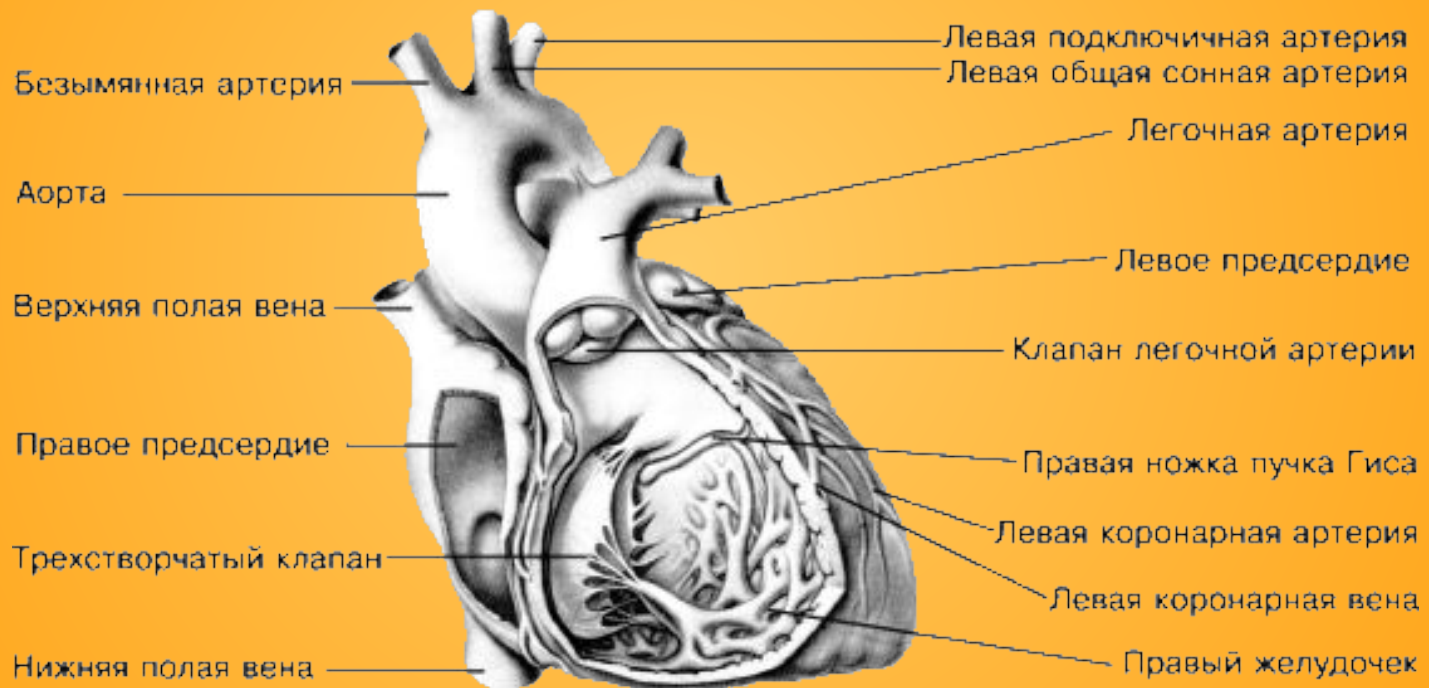
Замкнутая сосудистая система.

Рептилии.



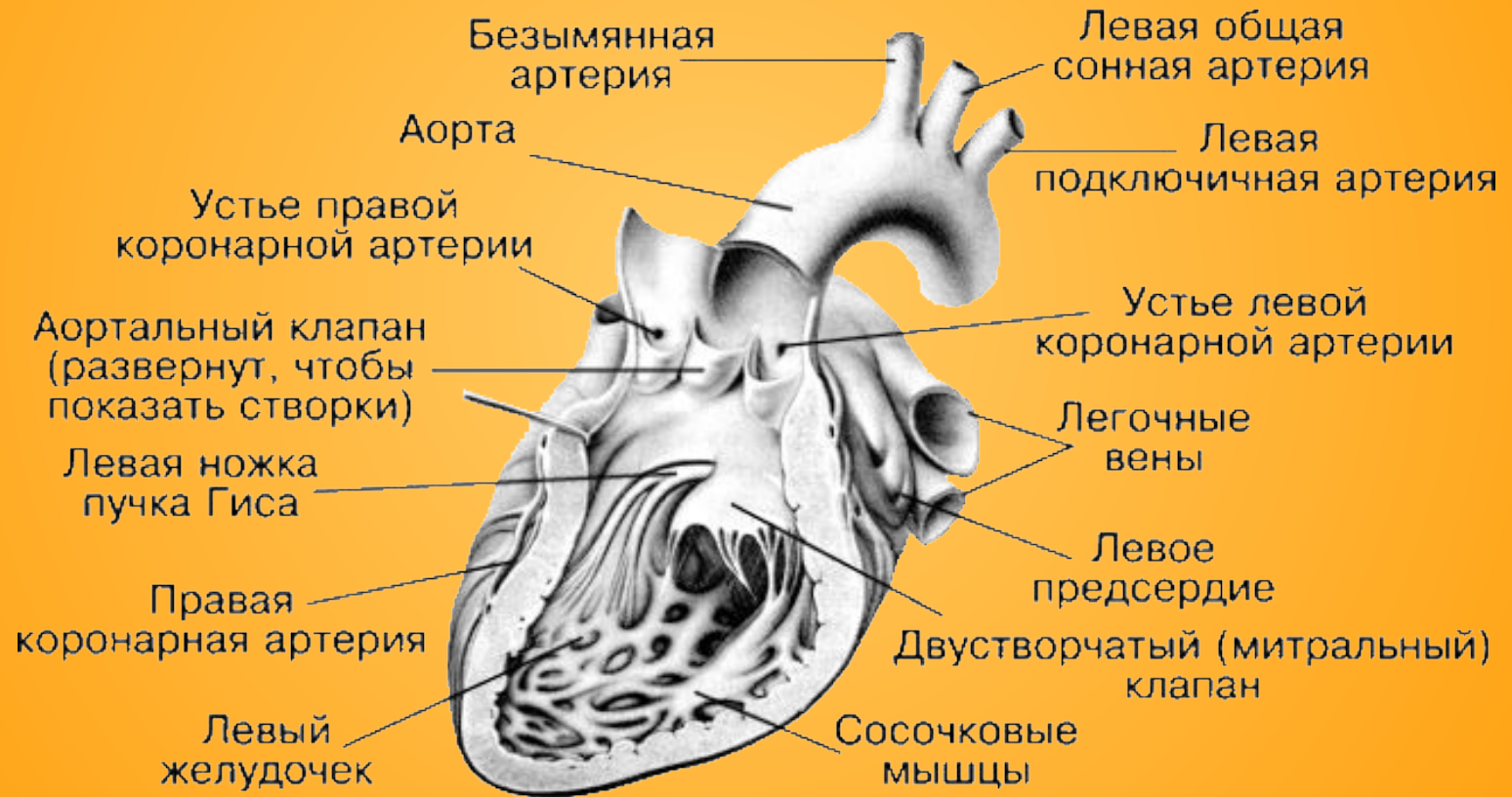
Сердце.

(вид спереди и справа).



Сердце.

(вид спереди и справа).



Работа сердца.



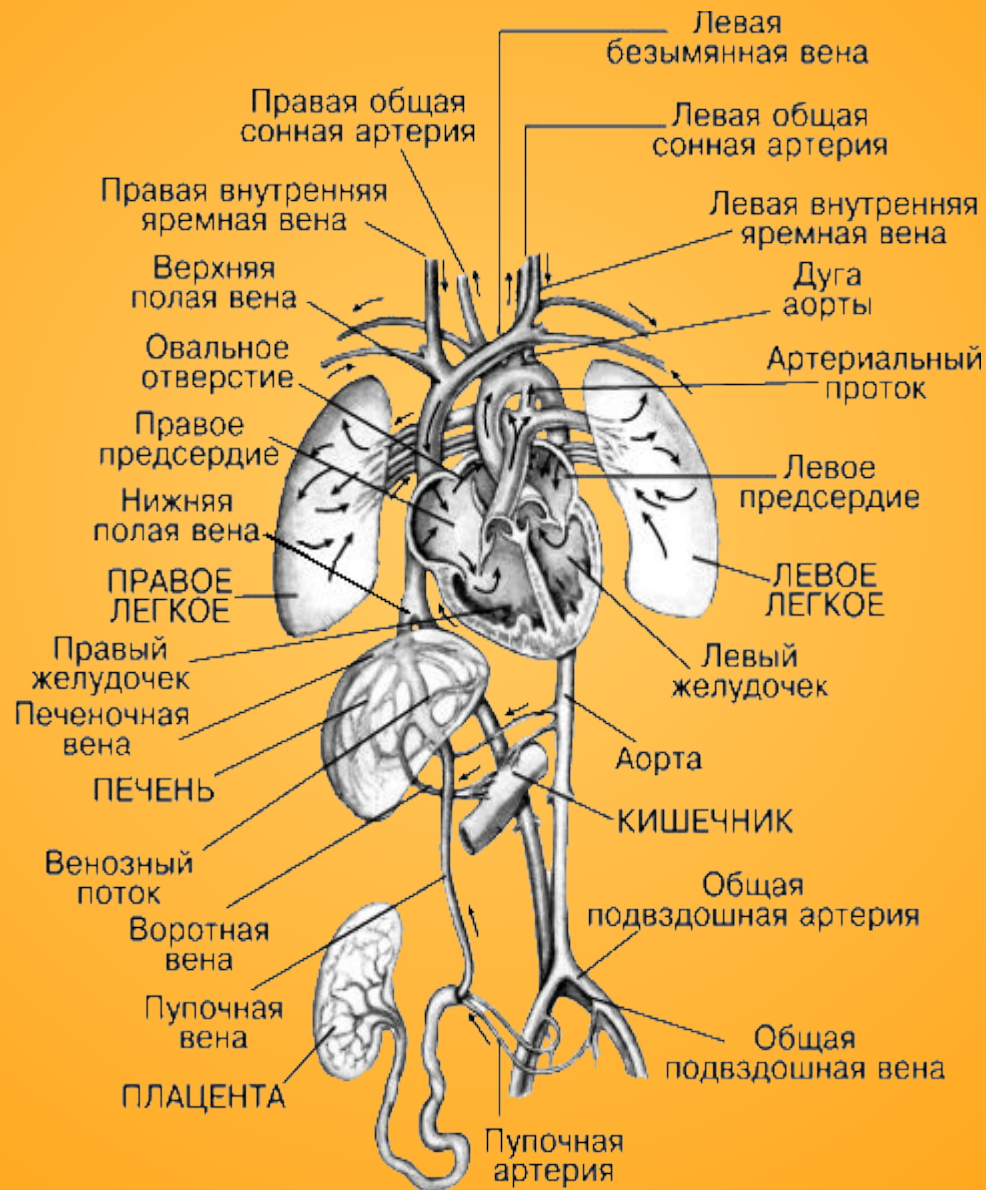
ПП - правое предсердие

ЛП - левое предсердие;

ПЖ - правый желудочек

ЛЖ - левый желудочек.

Система кровообращения до рождения.



Система кровообращения после рождения.

