

# Презентация по биологии Эволюция лошади

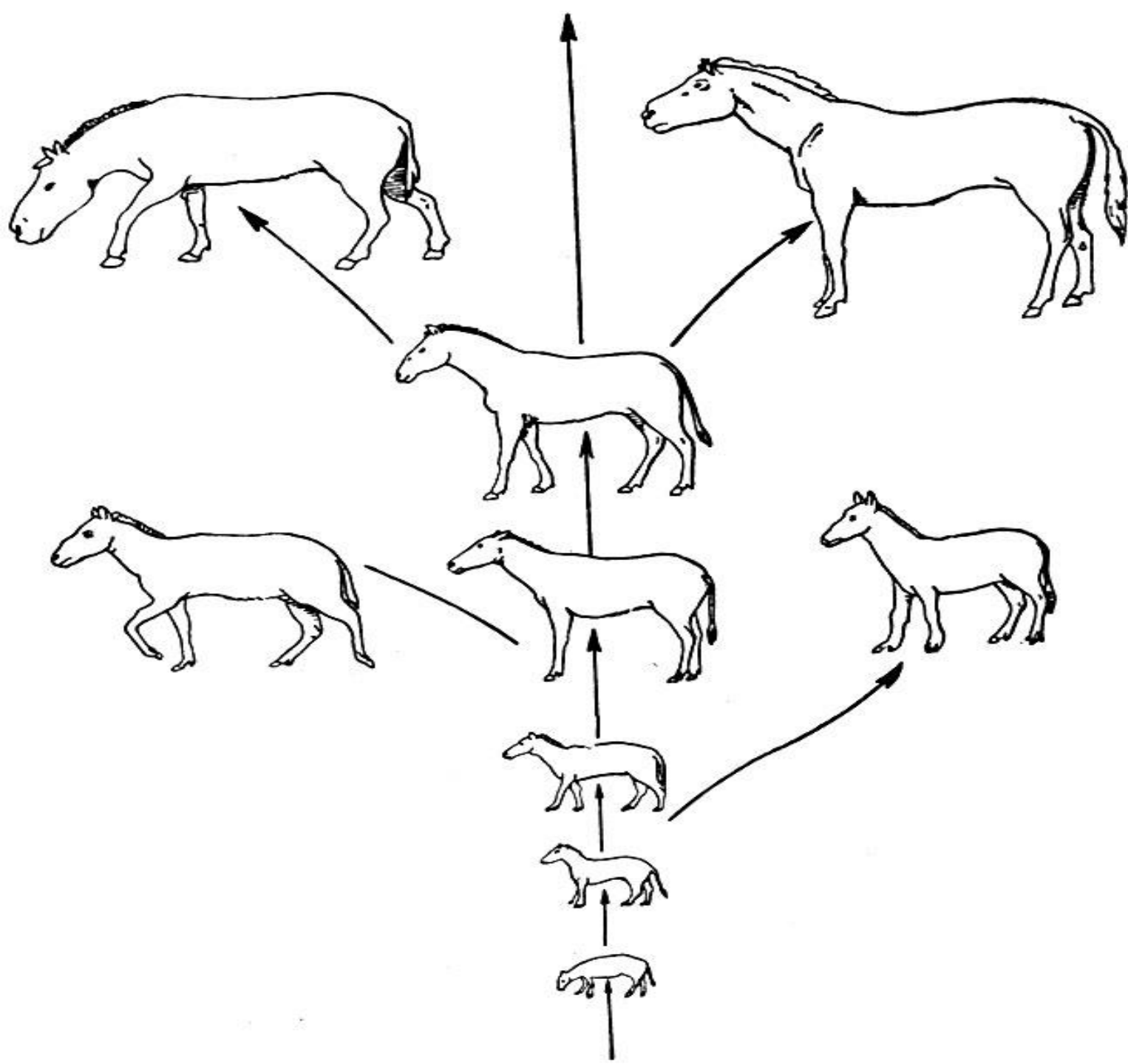
Выполнил : Цветков В. А.  
студент группы 10-м  
ОАДК ОНПУ  
Руководитель Ольга Катана

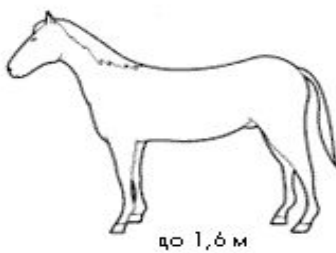

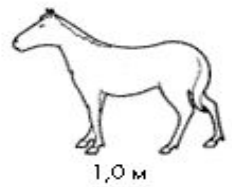

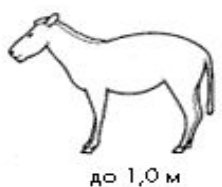





# Эволюция лошади



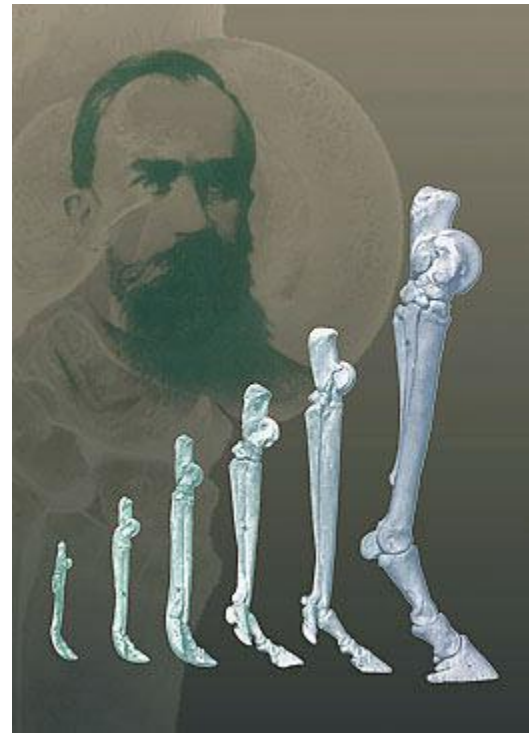
Эволюция лошадиных началась около 60 млн. лет назад, в третичном периоде кайнозойской эры, и проходила одновременно на Евроазиатском и Американском континентах. Предки лошадей, жившие в Америке, полностью вымерли до прихода человека

- Потребовались долгие века, прежде чем живое существо в своём удивительном развитии прошло путь от маленького эогиппуса до современного коня - нашего самого благородного животного и верного помощника человека. Между ними - целая серия древних лошадей - от пятипалой лошадки размером с лисицу до европейского тарпана. Ещё живут на Земле лошадь Пржевальского, куланы и зебры. Но большая их часть - на грани вымирания.

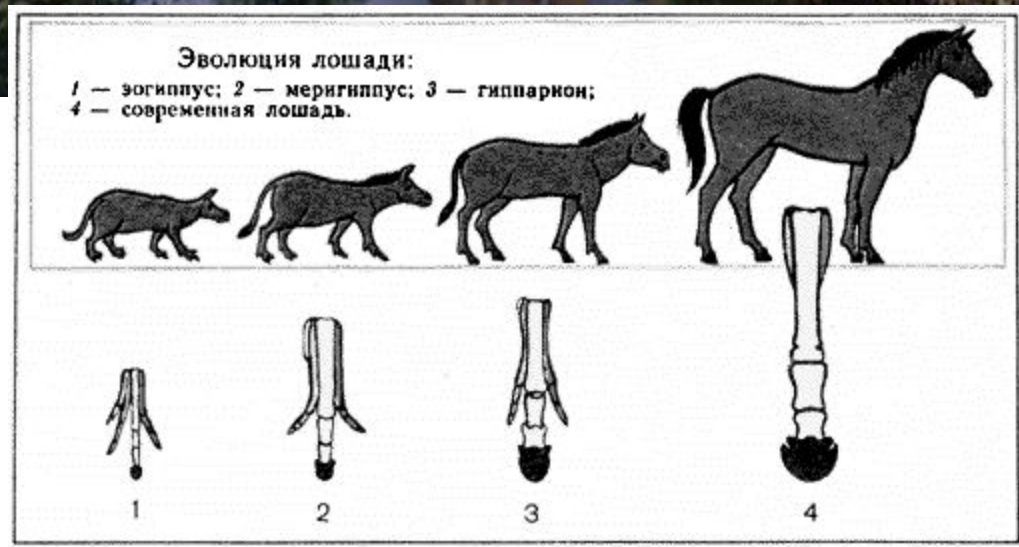
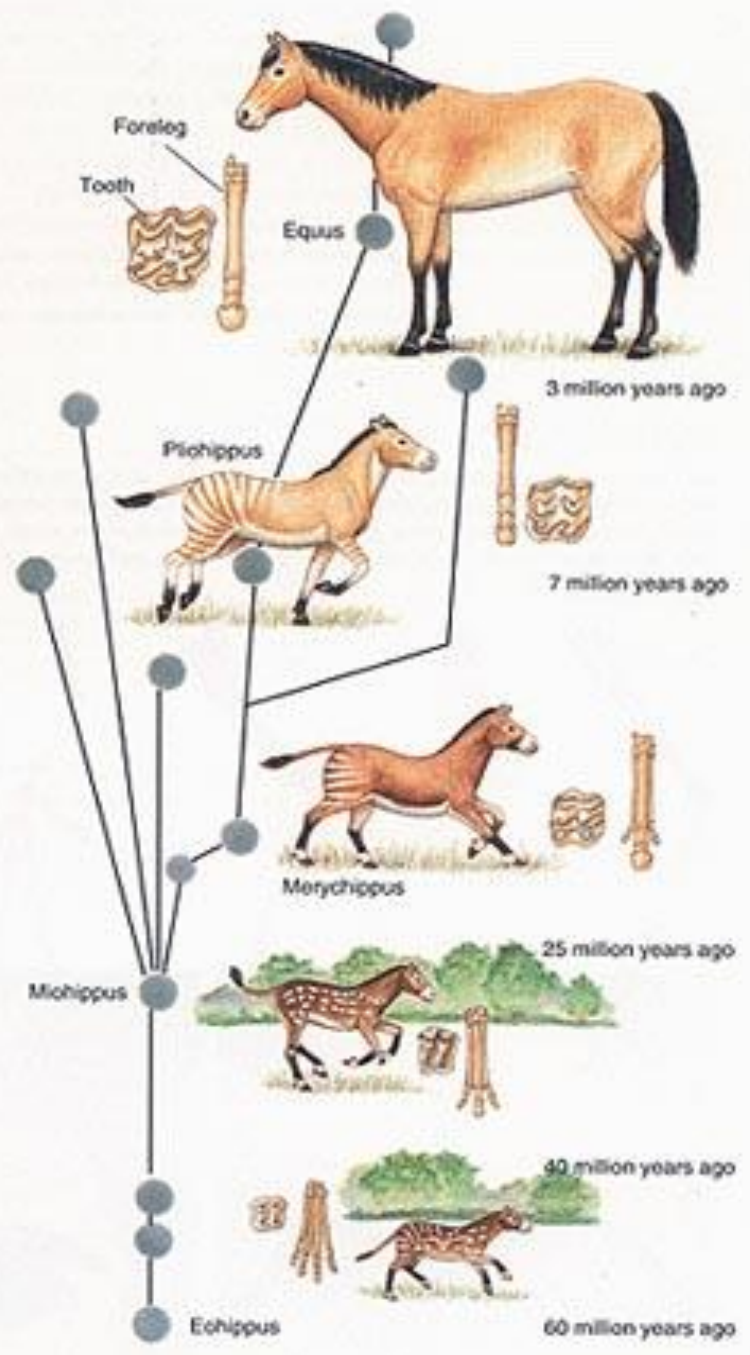


Эпоха и возраст ее древнейших пород	Род	Внешний вид и рост (от холки до земли)	Кости правой передней ноги	Образ жизни, климат и изменения строения тела
Плейстоцен $1 \times 10^6$ лет	Equus	 до 1,6 м		Адаптированы к жизни в сухих степях. Очень быстро бегают. Пястные и плюсневые кости удлинены. Расширенная 3-я фаланга покрыта роговым копытом (видоизмененный коготь). Зубы с широкой жевательной поверхностью. Под стирающийся цементом обнажается эмаль. Ложнокоренные замещены коренными. Животное перетирает пищу.
Плиоцен $7 \times 10^6$ лет	Pliohippus	 1,0 м		Все больше полагается на быстроту бега. Второй и четвертый пальцы сильно редуцированы. Утолщенные пястные и плюсневые кости для большей устойчивости. На 3-й фаланге образуется копыто. Зубы с высокой коронкой для питания травой.
Мiocен $26 \times 10^6$ лет	Meryhippus	 до 1,0 м		Очень сухая среда – прерии. Быстрота бега становится важнее. Редукция 2-го и 4-го пальцев. При беге опора на 3-й палец. Удлиненные оставшиеся пястные и плюсневые кости. Удлиненные зубы, развитые цементы на коронках.
Оligоцен $38 \times 10^6$ лет	Mesohippus	 до 0,6 м		Сухая среда – леса и прерии. Быстрота передвижения важна для бегства от врагов. Хорошо различимы только три пальца. Третий палец сильно утолщен.
Эоцен $54 \times 10^6$ лет	Hyracotherium	 примерно 0,4		Размером с лисенку. Жил на мягкой почве вблизи рек. По четыре пальца на передних и по три на задних ногах. Коренные зубы с низкими коронками, адаптированные к тому, чтобы щипать мягкую траву.

Пястные кости с номерами соответствующих пальцев)



Recent  
 Pleistocene  
 Pliocene  
 Miocene  
 Oligocene  
 Eocene



# Hyracotherium

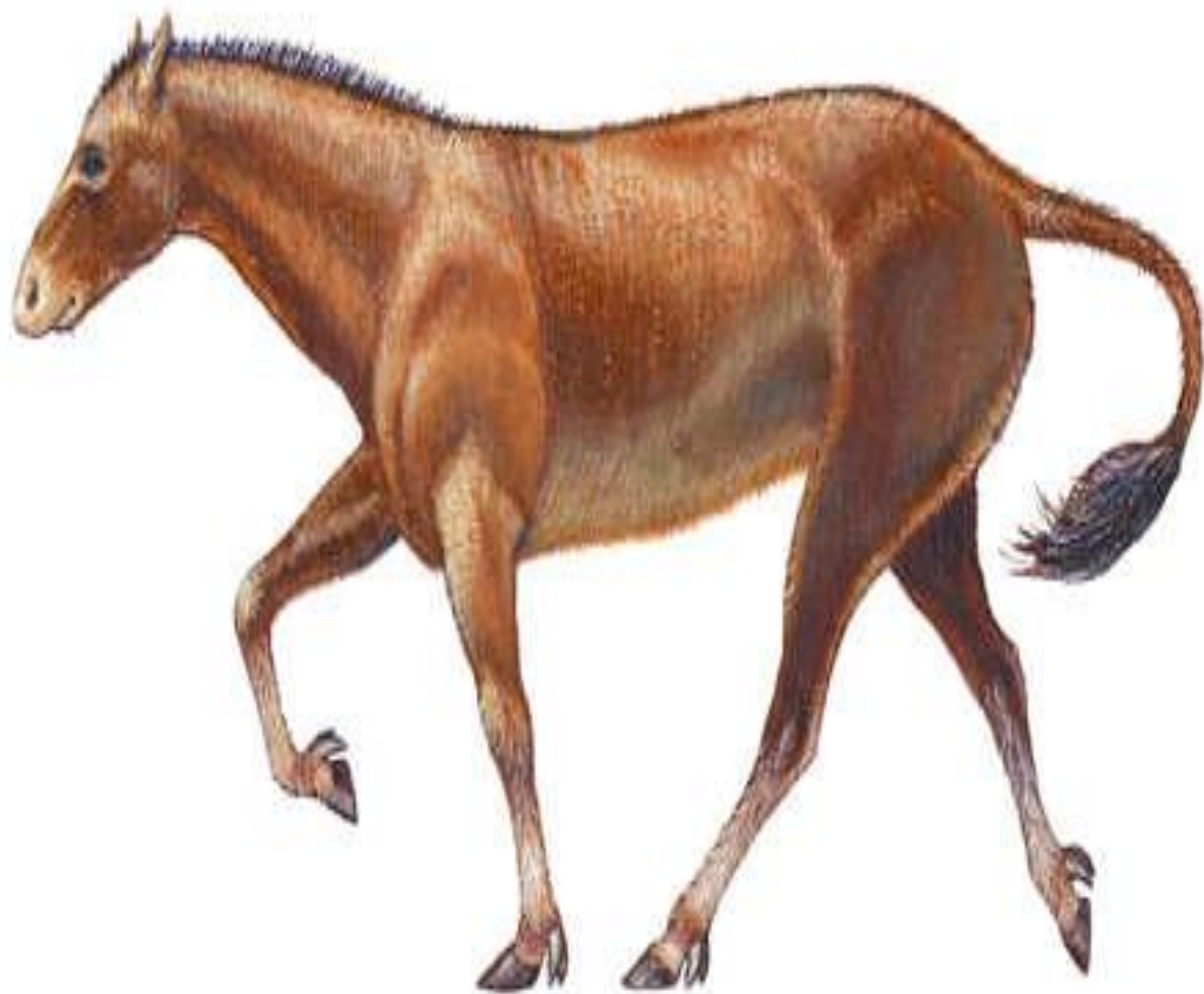
**Hyracotherium** жил на мягкой почве вблизи рек. По четыре пальца на передних и по три пальца на задних лапах. Коренные зубы с низкими коронками, адаптированные к тому чтобы щипать мягкую траву



# Mesohippus

## Mesohippus

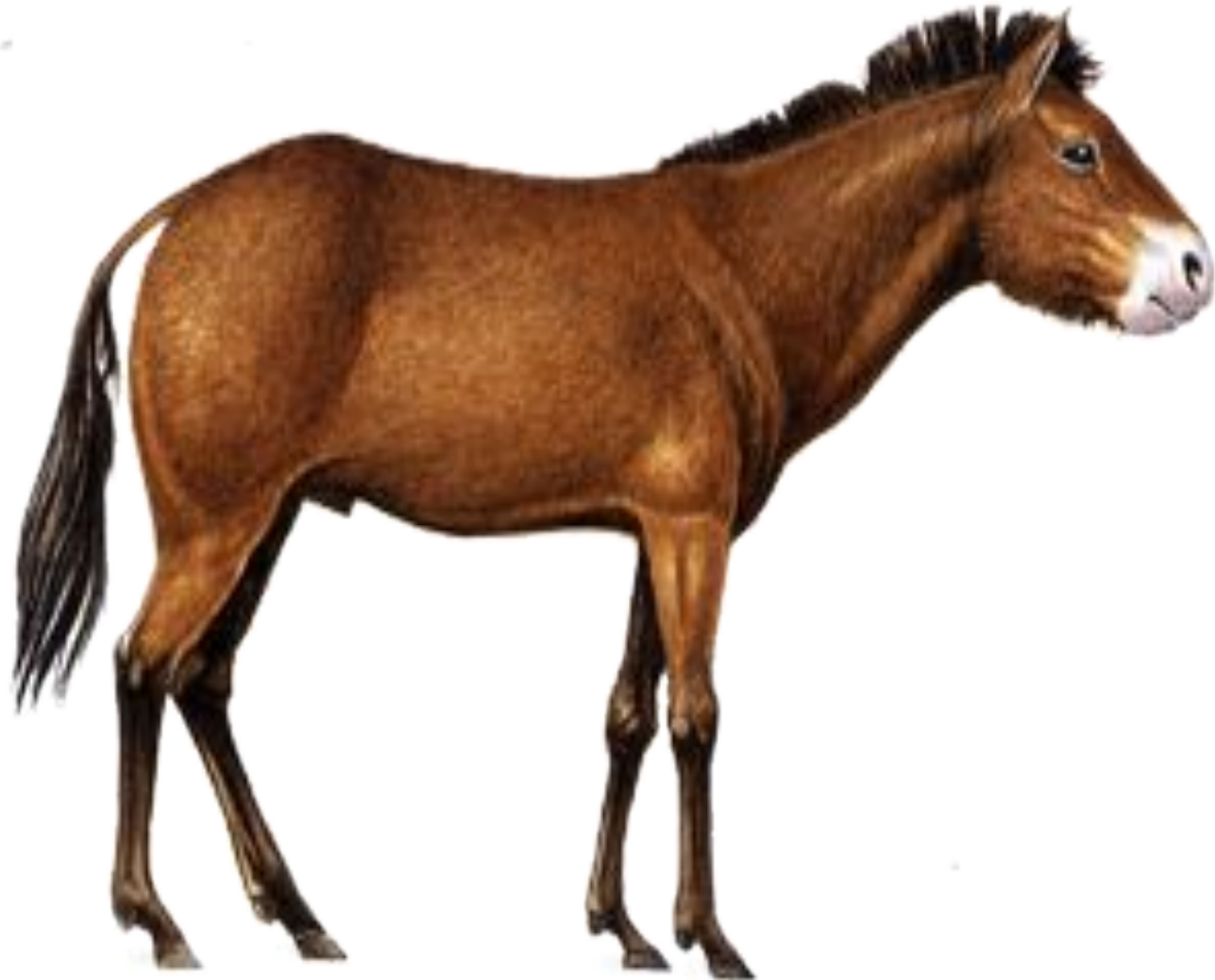
среда обитания  
– леса и степы.  
Быстрота  
передвижения  
важна для  
бегства от  
врагов. Хорошо  
разделены три  
пальца.  
Четвертый  
сильно  
утолщен.





# Meryhippus

**Meryhippus** очень сухая среда обитания. Быстрота бега становится важнее. Появляется редукция 2-го и 4-го пальцев. При беге опора на 3-й палец. Удлинение пястных и плюсневых костей. Удлинение зубов, развитие цемента на коронах.



# Pliohippus

**Pliohippus** все больше и больше полагается на скорость бега. Четвертый и второй пальцы редуцированы. Утолщены пястные и плюсневые кости для большей устойчивости. На 3-ем фаланге образуется копыто.

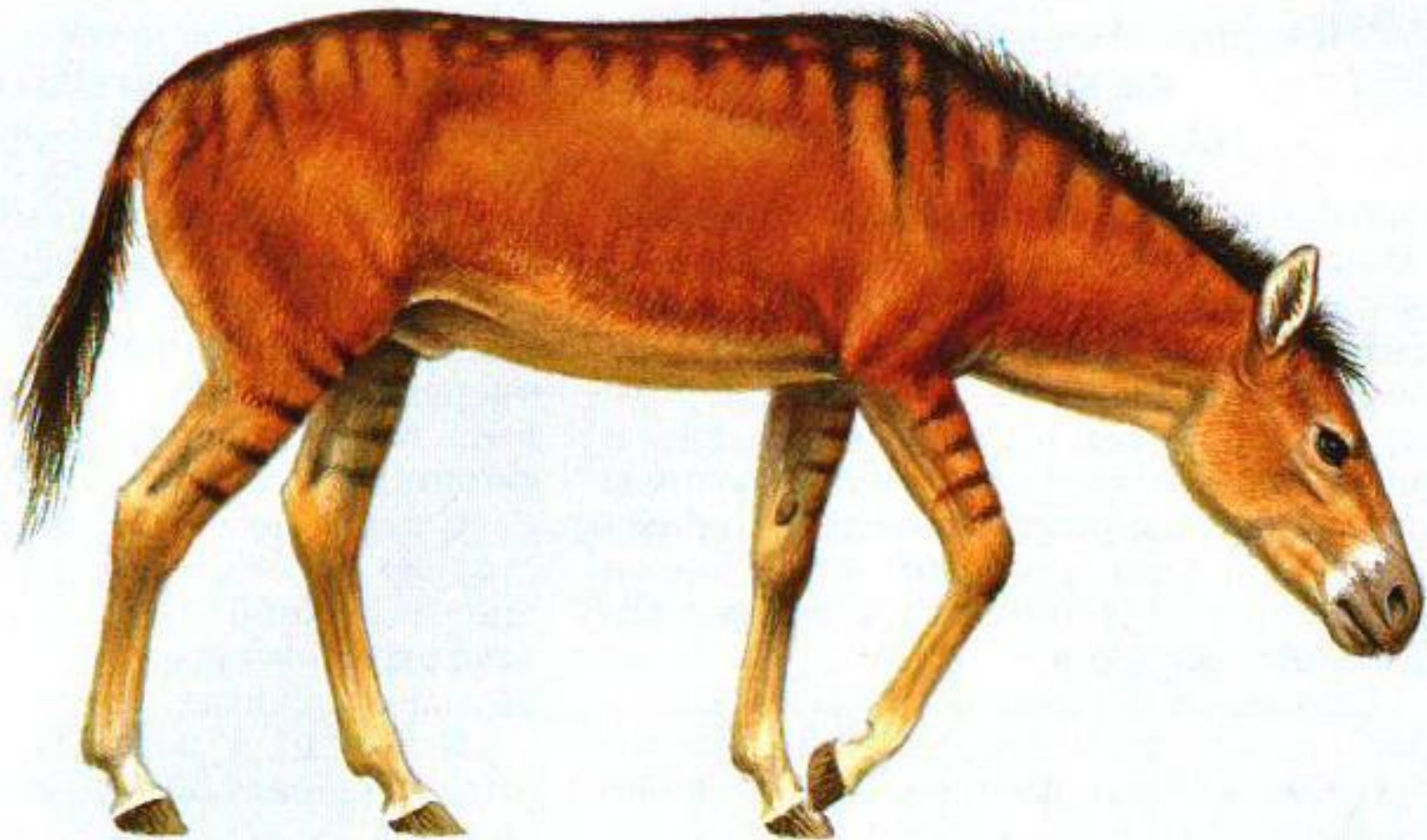


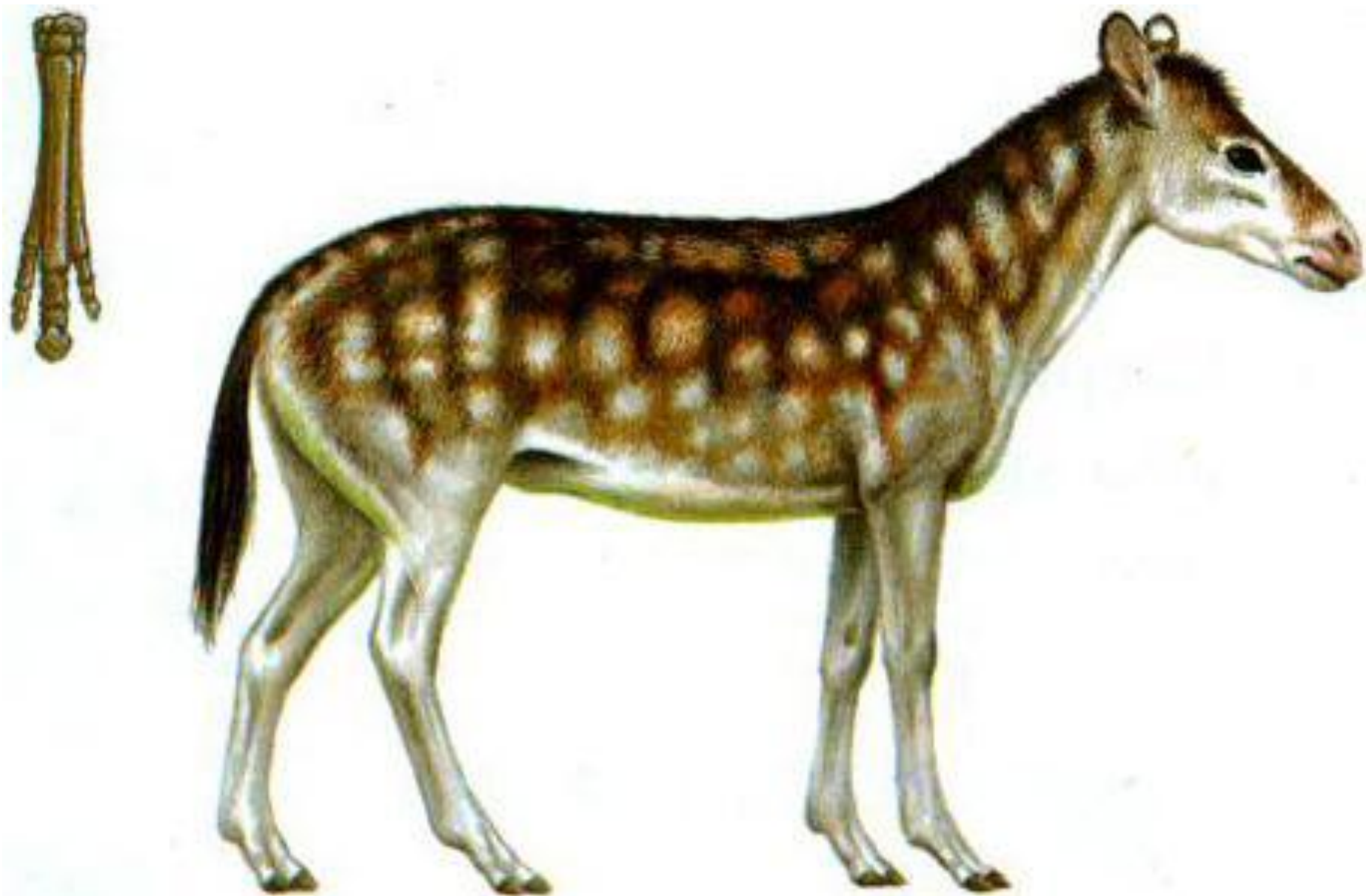
# Equus

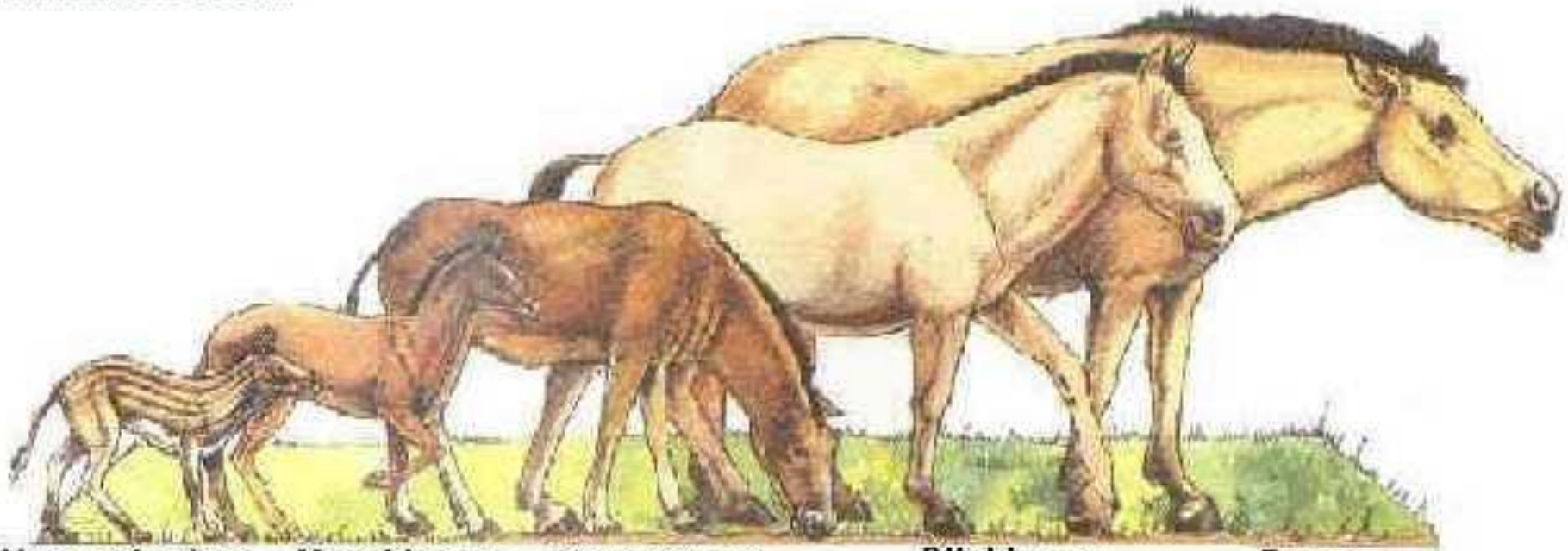
**Equus** адаптированы к жизни в сухих степях. Очень быстро бегают. Пястные и плюсневые кости удлинены. Расширенная 3-я фаланга покрыта роговым копытом. Зубы с широкой жевательной поверхностью. Появляется эмаль.











**Hyracotherium**

**Mesohippus**

**Merychippus**

**Pliohippus**

**Equus**

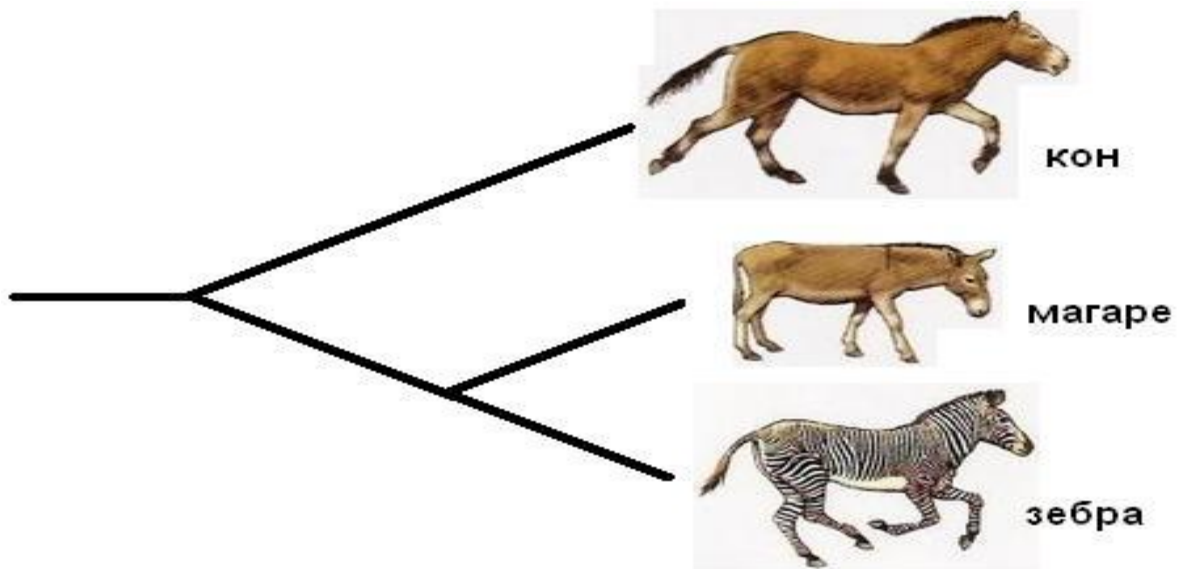
Eocene  
Epoch

Oligocene  
Epoch

Miocene  
Epoch

Miocene  
Epoch

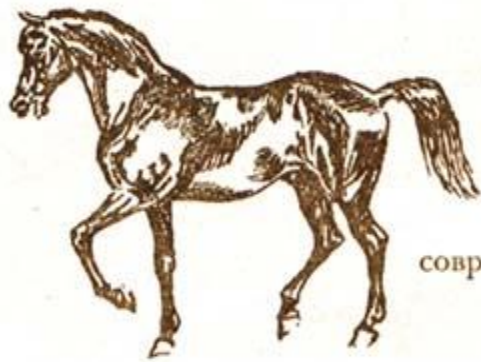
Pleistocene  
Epoch



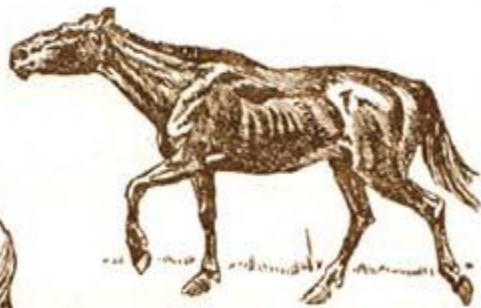
кон

магаре

зебра



современная лошадь



мерикгиппус



мезогиппус

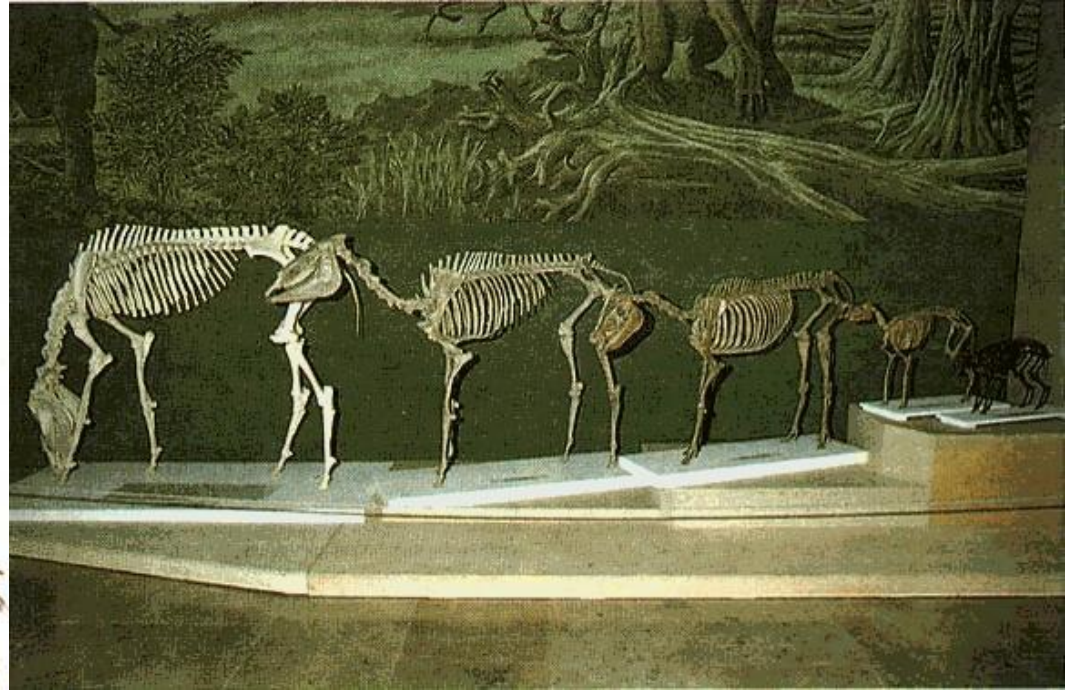


орогиппус



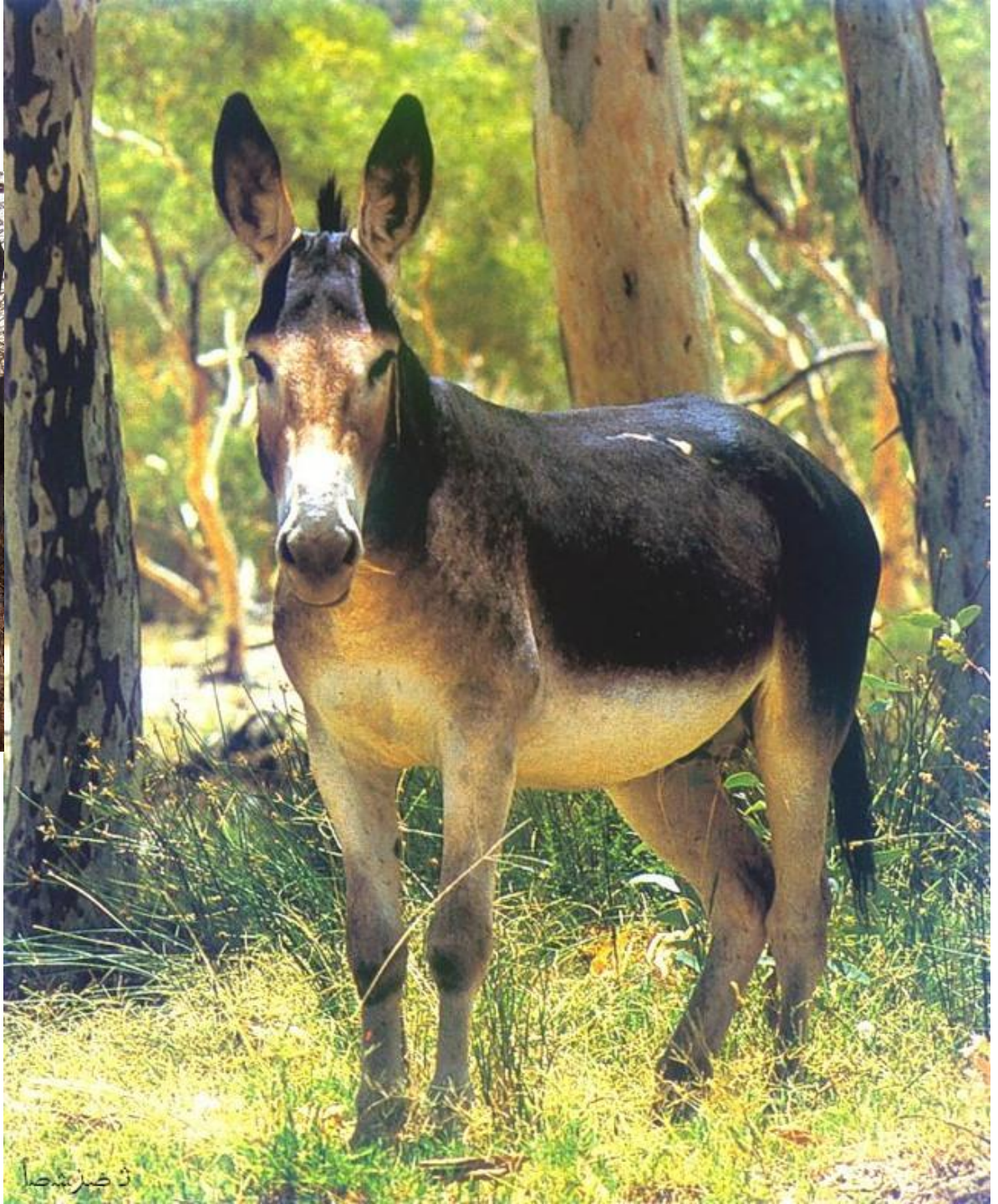
эогиппус

*Эволюционный ряд лошадей*









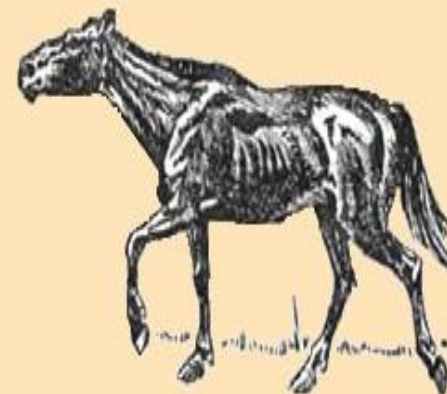
## ЭВОЛЮЦИЯ ЛОШАДИ



*Орогоннус*



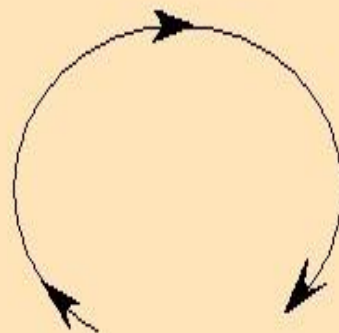
*Мезогоннус*



*Мерикгоннус*



*Эогоннус*

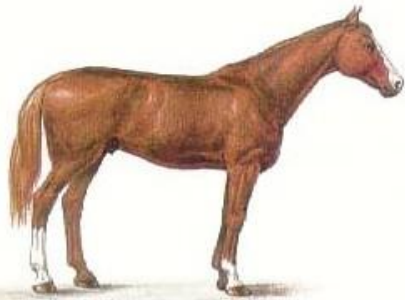


*Современная лошадь*

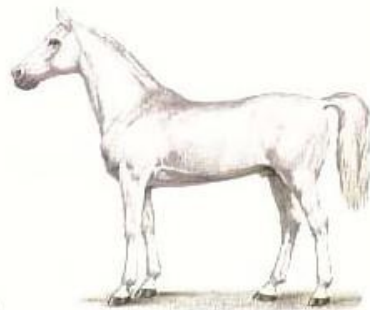
# Масти лошадей

- 1) серость - поседение лошадей любых мастей с возрастом, образующее серую масть;
- 2) чалость - большая примесь седых волос по корпусу лошади, не меняющаяся с возрастом;
- 3) пегость - большие пегие пятна по корпусу лошади;
- 4) саврасость - зональное распределение окраски, свойственное диким предкам лошади, общая тусклость, поперечные тёмные полосы на конечностях (зевроидность).





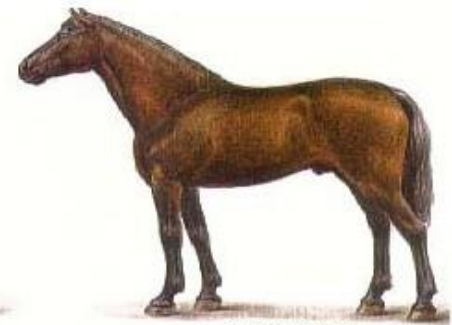
чистокровная верховая



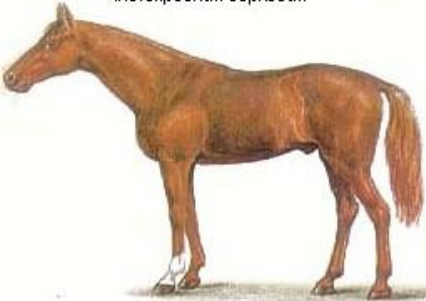
арабская



будёновская



карабайрская



донская



ахалтекинская



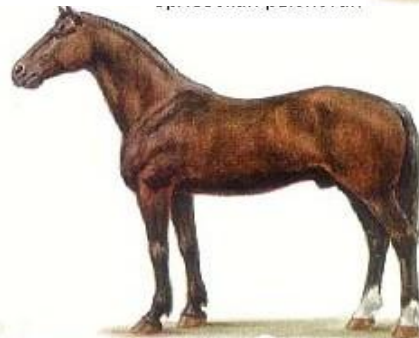
русская рысистая



орловская рысистая



тракенинская



новокиргизская



**Кабардинская порода лошадей**



**Миссурийский фокстроттер**



русская тяжеловозная



советская тяжеловозная



**Андалузская порода лошадей**

