

Презентация по биологии Эволюция лошади

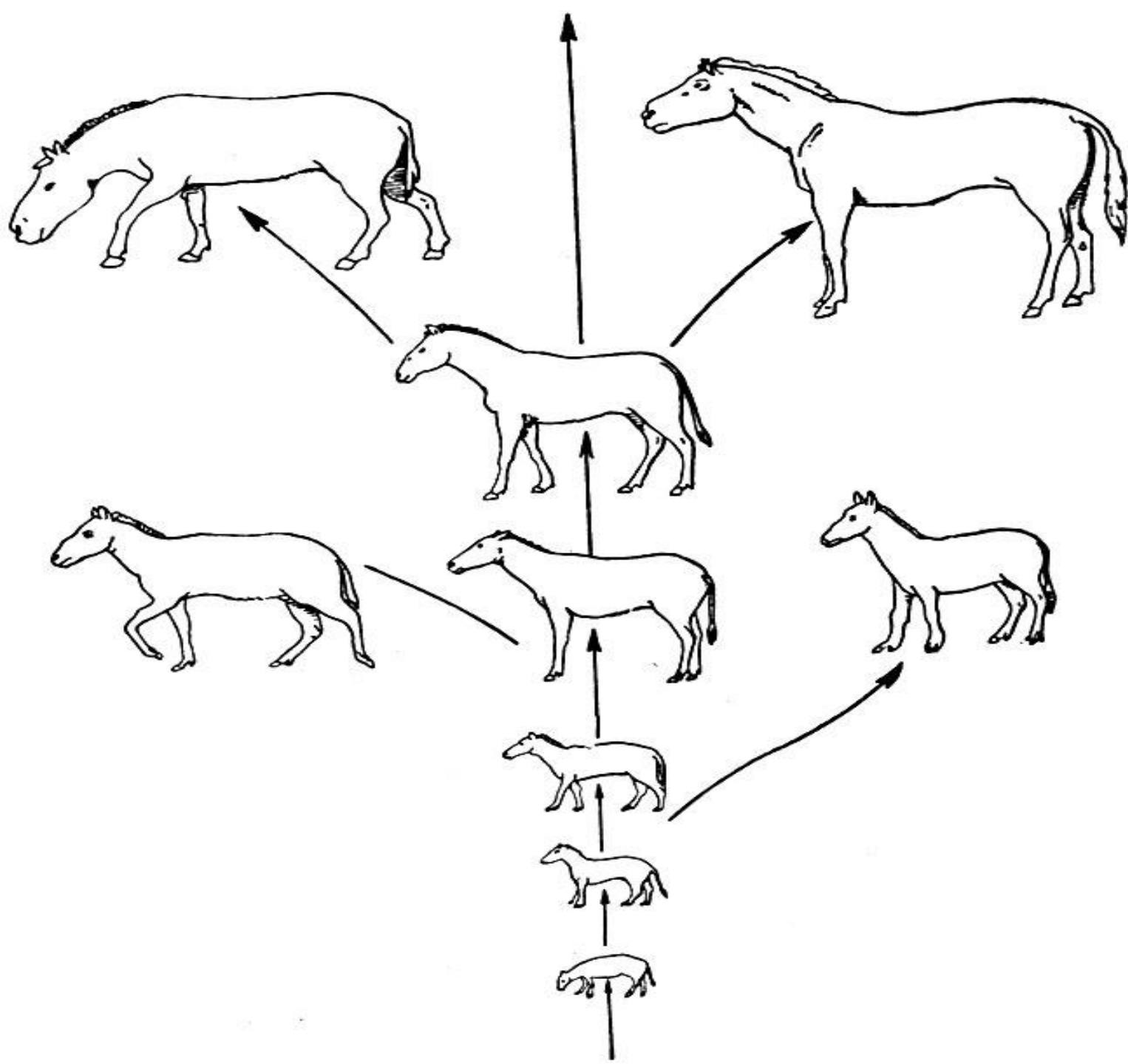
Выполнил : Цветков В. А.
студент группы 10-м
ОАДК ОНПУ
Руководитель Ольга Катана

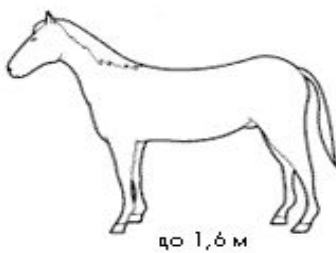

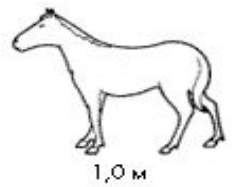

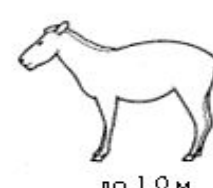



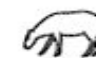

Эволюция лошади

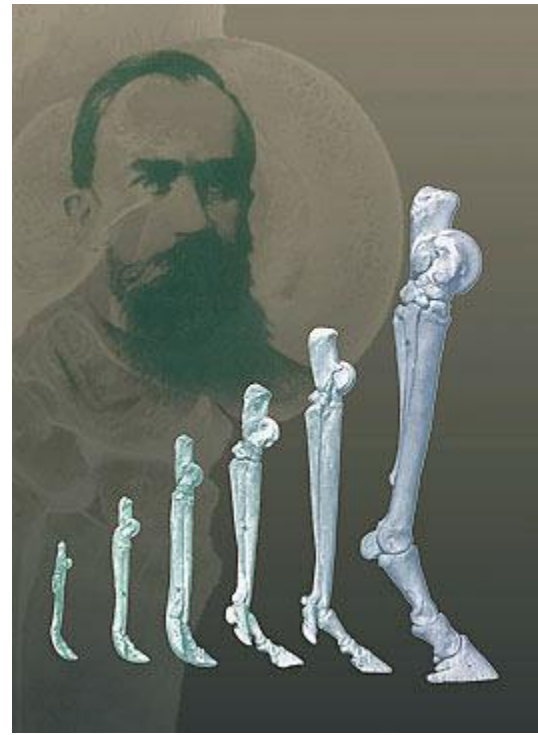


Эволюция лошадиных началась около 60 млн. лет назад, в третичном периоде кайнозойской эры, и проходила одновременно на Евроазиатском и Американском континентах. Предки лошадей, жившие в Америке, полностью вымерли до прихода человека

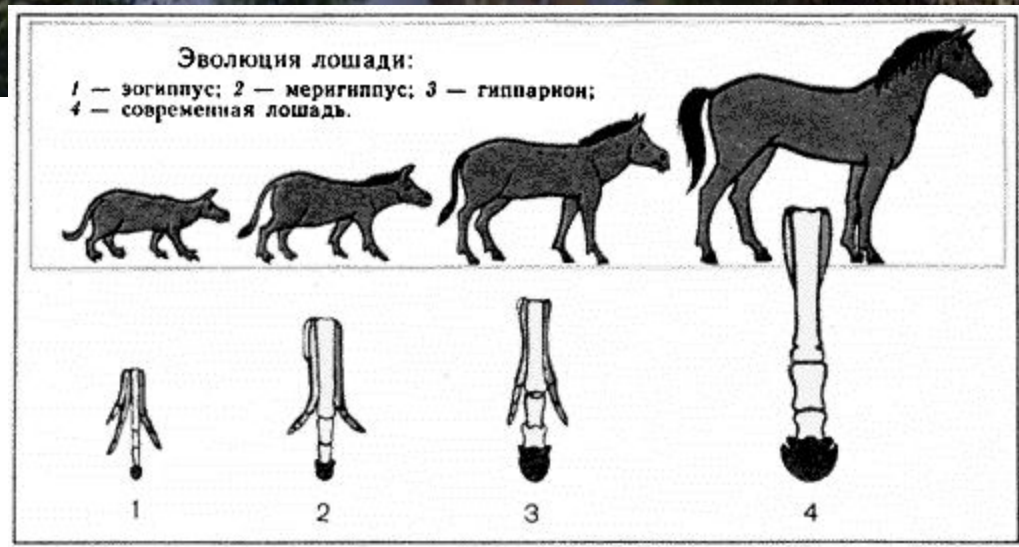
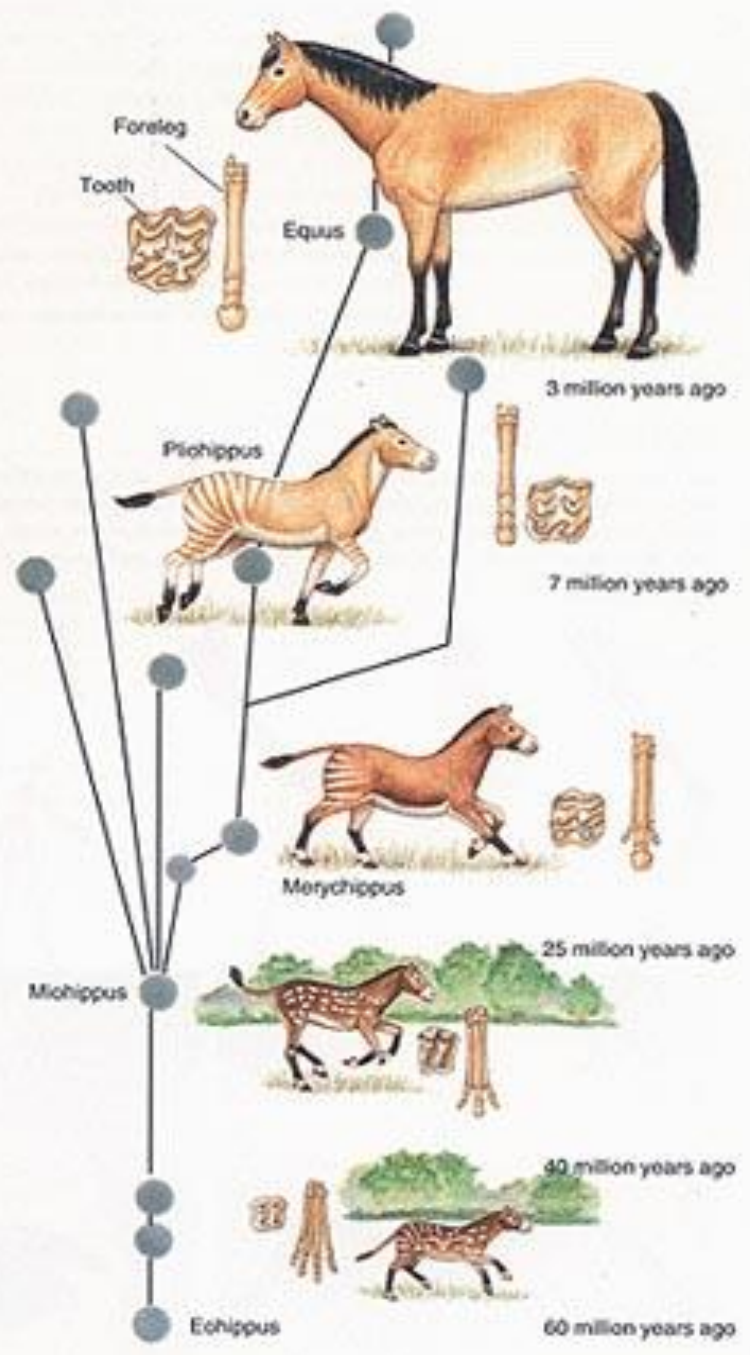
- Потребовались долгие века, прежде чем живое существо в своём удивительном развитии прошло путь от маленького эогиппуса до современного коня - нашего самого благородного животного и верного помощника человека. Между ними - целая серия древних лошадей - от пятипалой лошадки размером с лисицу до европейского тарпана. Ещё живут на Земле лошадь Пржевальского, куланы и зебры. Но большая их часть - на грани вымирания.



Эпоха и возраст ее древнейших пород	Род	Внешний вид и рост (от холки до земли)	Кости правой передней ноги	Образ жизни, климат и изменения строения тела
Плейстоцен 1x10 ⁶ лет	Equus	 до 1,6 м	 Пятка (поджылка) Кости запясть Пястные 3-й палец Бабка Копыто	Адаптированы к жизни в сухих степях. Очень быстро бегают. Пястные и плюсневые кости удлинены. Расширенная 3-я фаланга покрыта роговым копытом (вдоль измененный коготь). Зубы с широкой жевательной поверхностью. Под стирающийся цементом обнажается эмаль. Ложнокоренные замещены коренными. Животное перетирает пищу.
Плиоцен 7x10 ⁶ лет	Pliohippus	 1,0 м		Все больше полагается на быстроту бега. Второй и четвертый пальцы сильно редуцированы. Утолщенные пястных и плюсневых костей для большей устойчивости. На 3-й фаланге образуется копыто. Зубы с высокой коронкой для питания травой.
Мiocен 26x10 ⁶ лет	Meryhippus	 до 1,0 м		Очень сухая среда – прерии. Быстрота бега становится важнее. Редукция 2-го и 4-го пальцев. При беге опора на 3-й палец. Удлиненные оставшихся пястных и плюсневых костей. Удлиненные зубы, развитые цементы на коронках.
Оligоцен 38x10 ⁶ лет	Mezohippus	 до 0,6 м		Сухая среда – леса и прерии. Быстрота передвижения важна для бегства от врагов. Хорошо различимы только три пальца. Третий палец сильно утолщен.
Эоцен 54x10 ⁶ лет	Hyracotherium	 примерно 0,4	 Пястные кости с номерами соответствующих пальцев)	Размером с лисенку. Жил на мягкой почве вблизи рек. По четыре пальца на передних и по три на задних ногах. Коренные зубы с низкими коронками, адаптированные к тому, чтобы щипать мягкую траву.



Recent
Pleistocene
Pliocene
Miocene
Oligocene
Eocene



Hyracotherium

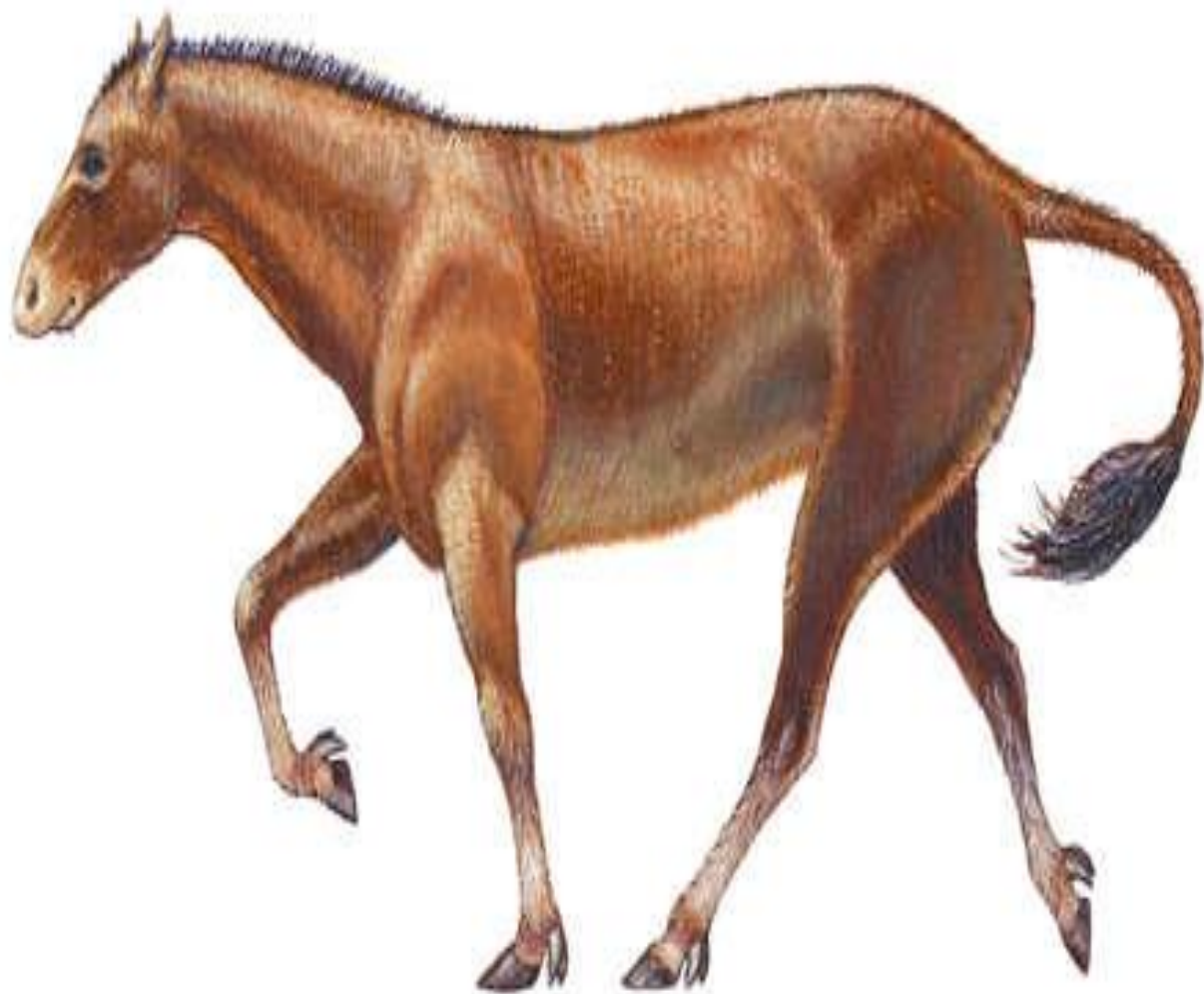
Hyracotherium жил на мягкой почве вблизи рек. По четыре пальца на передних и по три пальца на задних лапах. Коренные зубы с низкими коронками, адаптированные к тому чтобы щипать мягкую траву



Mesohippus

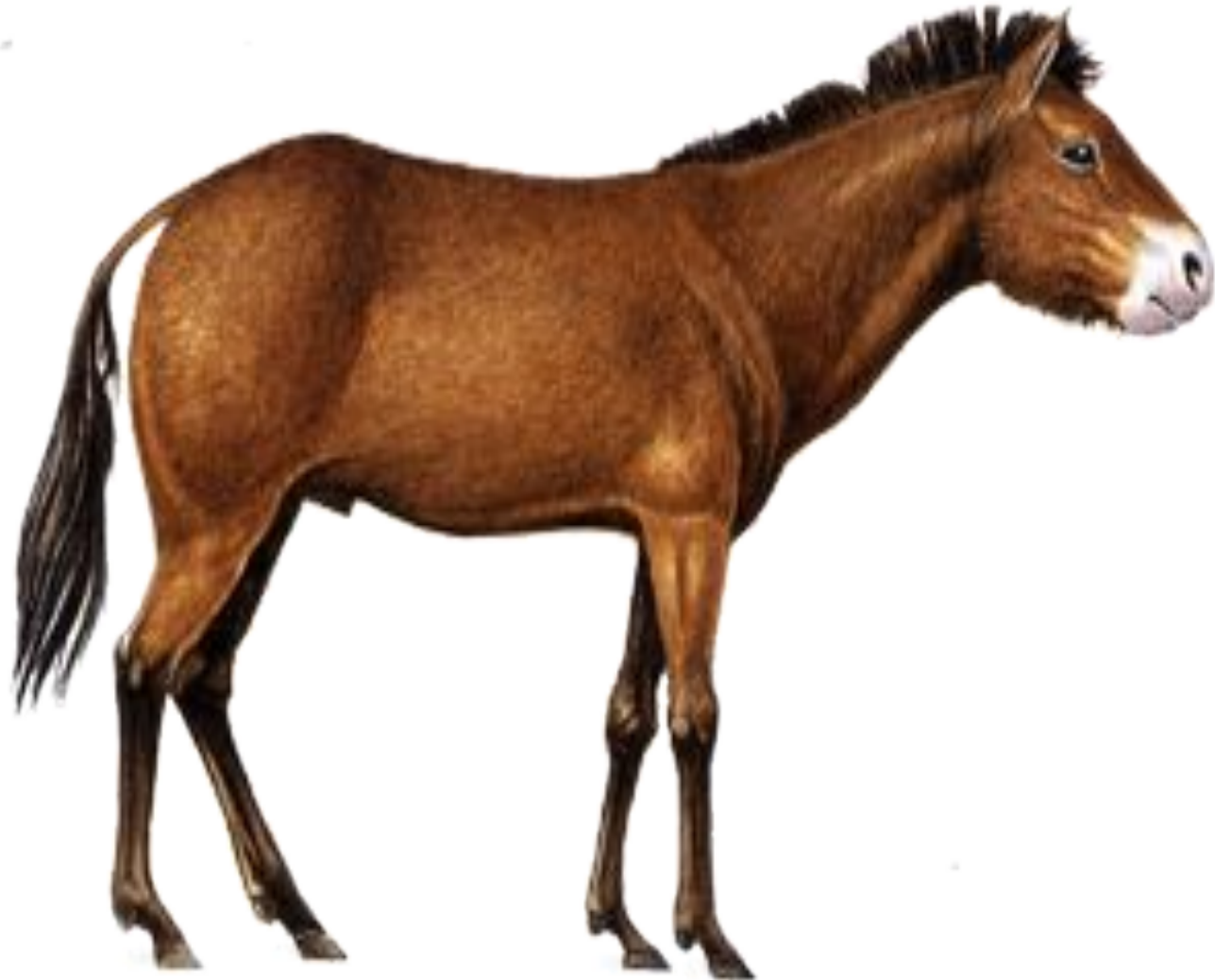
Mesohippus

среда обитания
– леса и степы.
Быстрота
передвижения
важна для
бегства от
врагов. Хорошо
разделены три
пальца.
Четвертый
сильно
утолщен.



Meryhippus

Meryhippus очень сухая среда обитания. Быстрота бега становится важнее. Появляется редукция 2-го и 4-го пальцев. При беге опора на 3-й палец. Удлинение пястных и плюсневых костей. Удлинение зубов, развитие цемента на коронах.



Pliohippus

Pliohippus все больше и больше полагается на скорость бега. Четвертый и второй пальцы редуцированы. Утолщены пястные и плюсневые кости для большей устойчивости. На 3-ем фаланге образуется копыто.

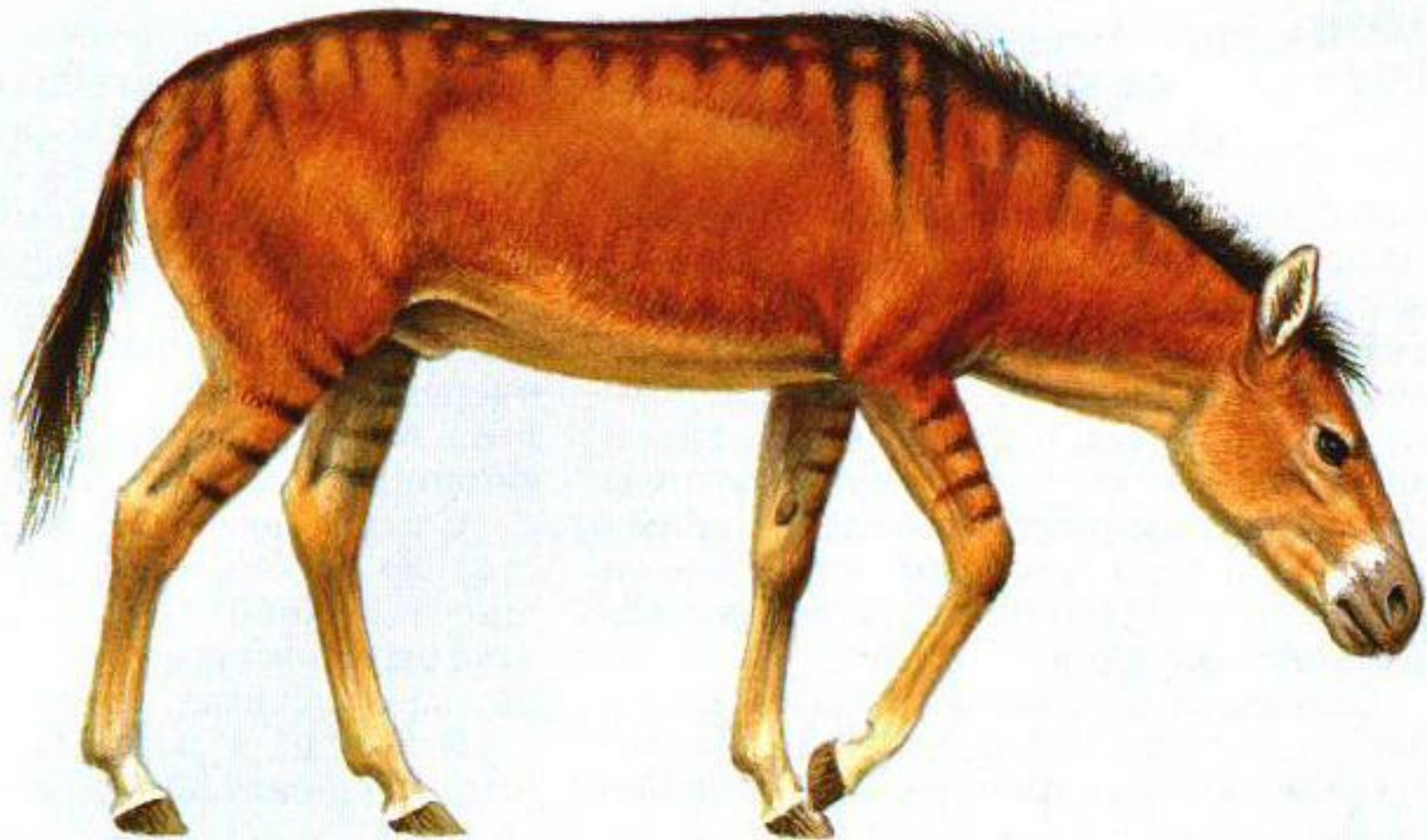


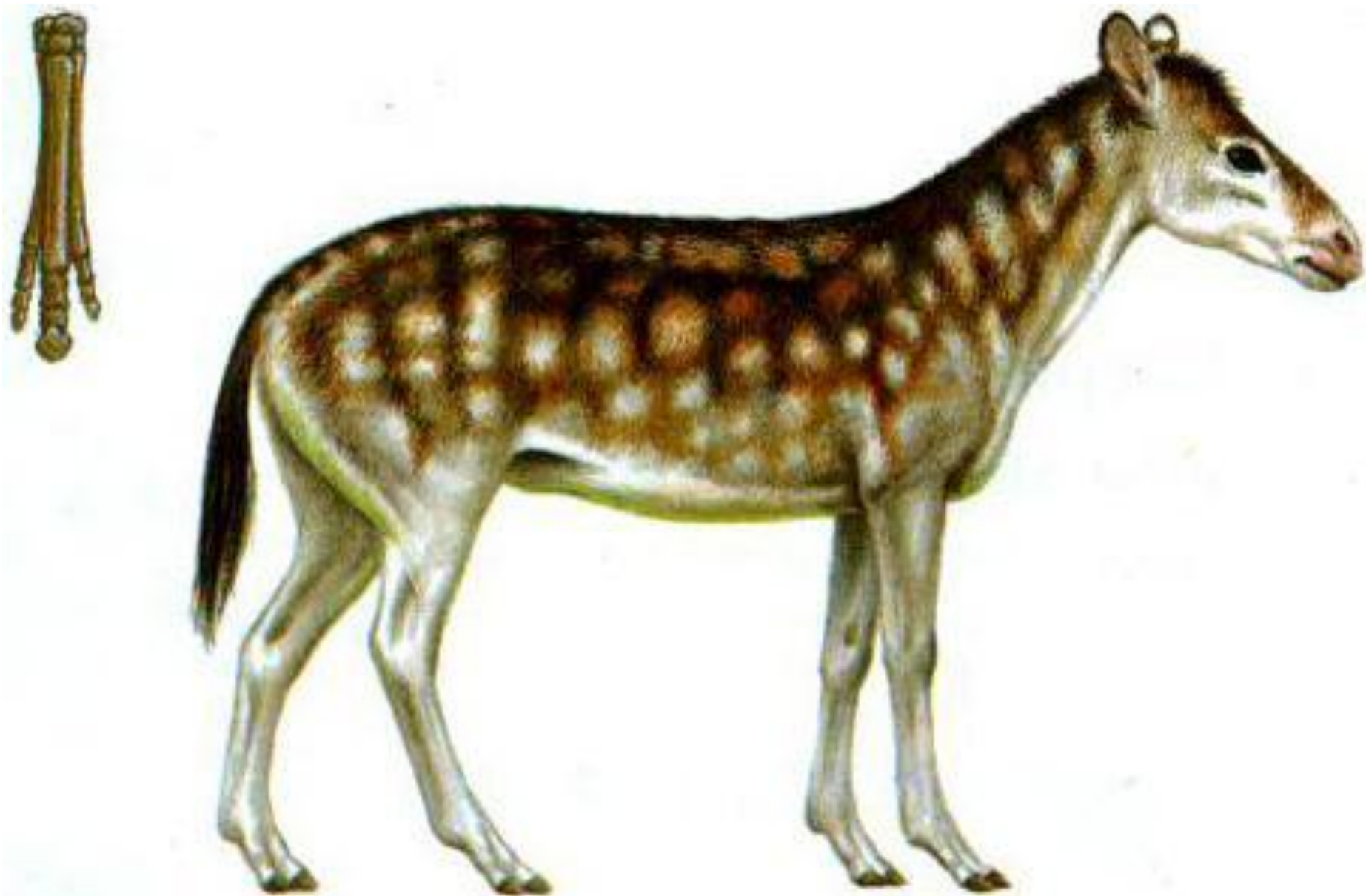
Equus

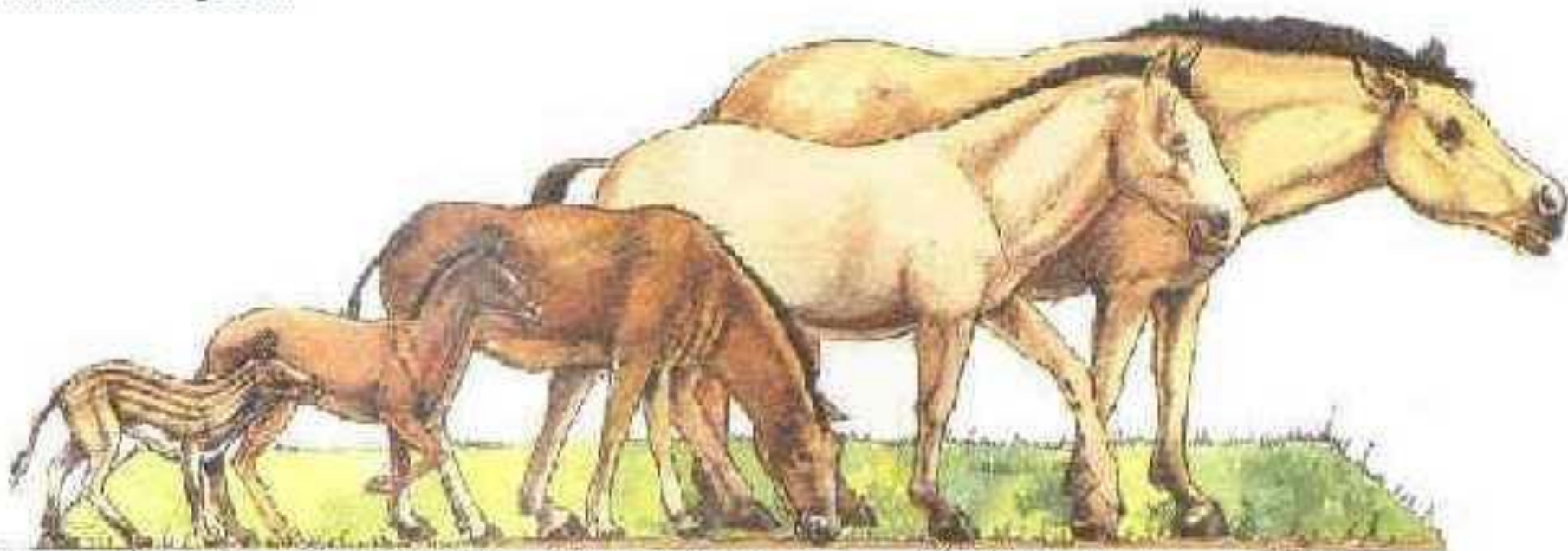
Equus адаптированы к жизни в сухих степях. Очень быстро бегают. Пястные и плюсневые кости удлинены. Расширенная 3-я фаланга покрыта роговым копытом. Зубы с широкой жевательной поверхностью. Появляется эмаль.











Hyracotherium

Mesohippus

Merychippus

Plihippus

Equus

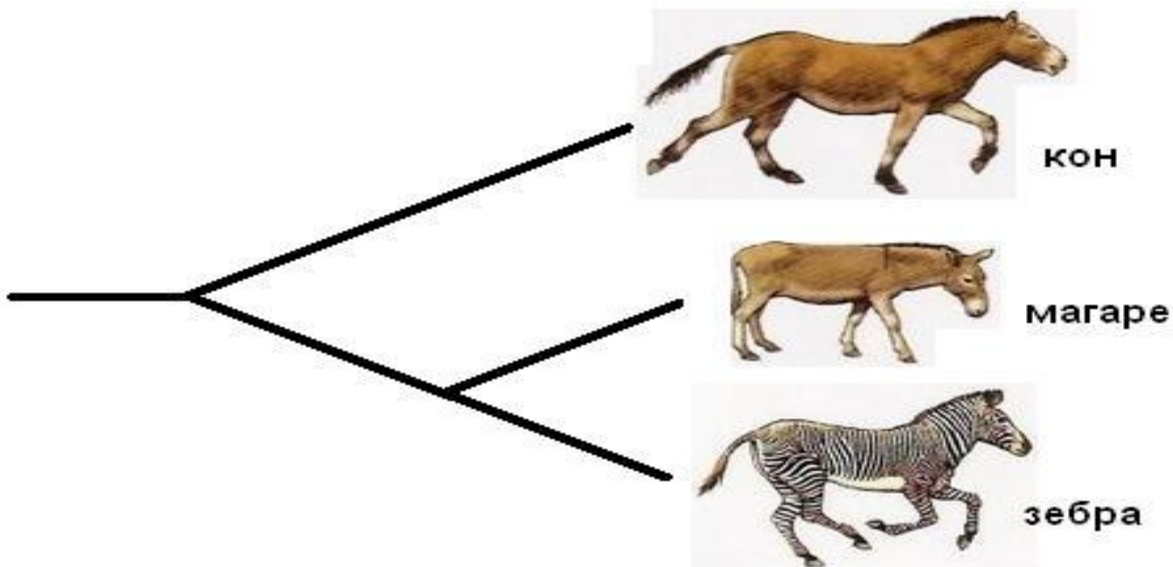
Eocene
Epoch

Oligocene
Epoch

Miocene
Epoch

Miocene
Epoch

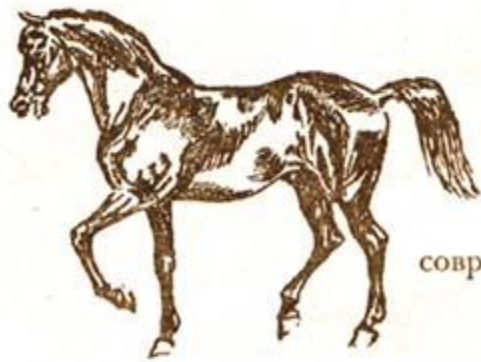
Pleistocene
Epoch



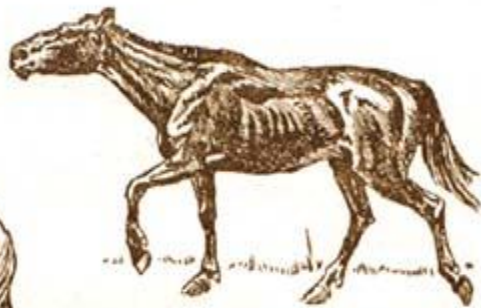
кон

магаре

зебра



современная лошадь



мериккиппус



мезогиппус

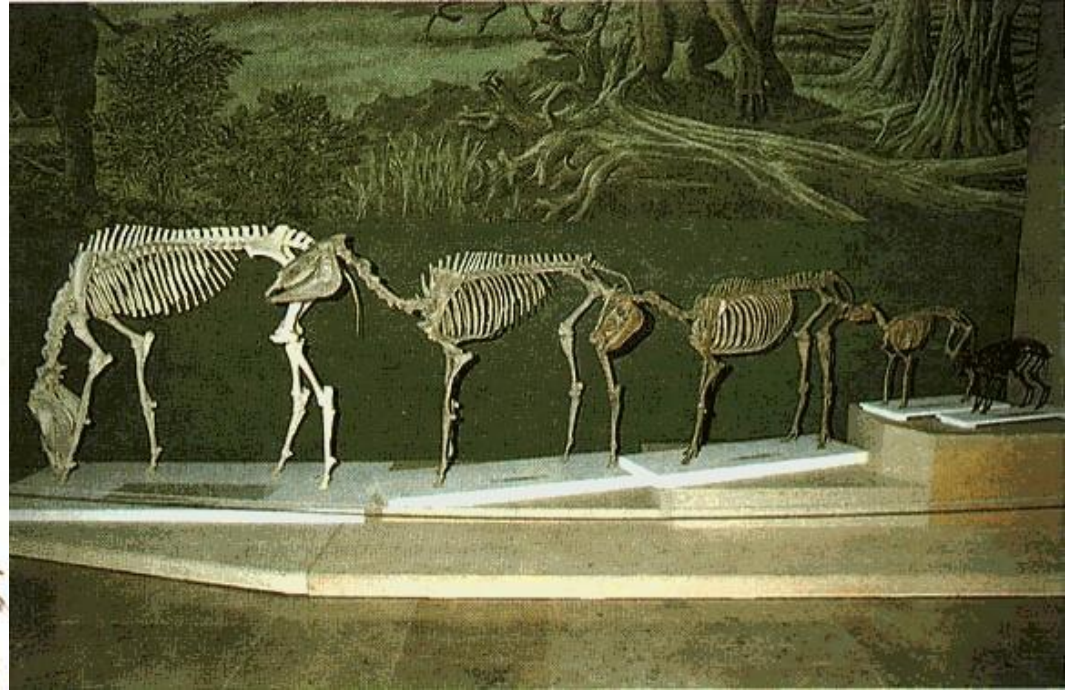


орогиппус



эогиппус

Эволюционный ряд лошадей







SashaS



تصیر شصا

ЭВОЛЮЦИЯ ЛОШАДИ



Орогоннус



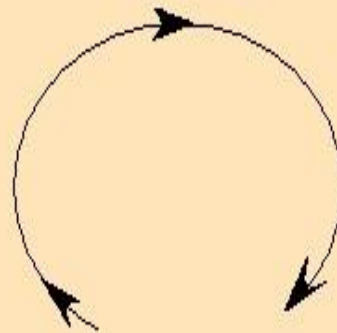
Мезогоннус



Мерикгоннус



Эогоннус

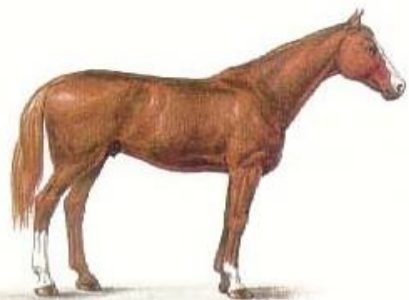


Современная лошадь

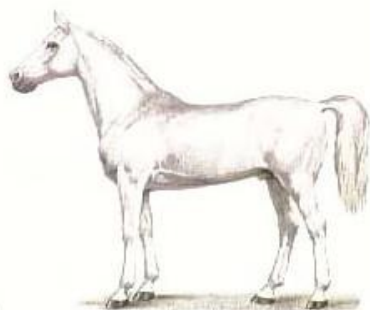
Масти лошадей

- 1) серость - поседение лошадей любых мастей с возрастом, образующее серую масть;
- 2) чалость - большая примесь седых волос по корпусу лошади, не меняющаяся с возрастом;
- 3) пегость - большие пегие пятна по корпусу лошади;
- 4) саврасость - зональное распределение окраски, свойственное диким предкам лошади, общая тусклость, поперечные тёмные полосы на конечностях (зевроидность).





чистокровная верховая



арабская



будёновская



карабайрская



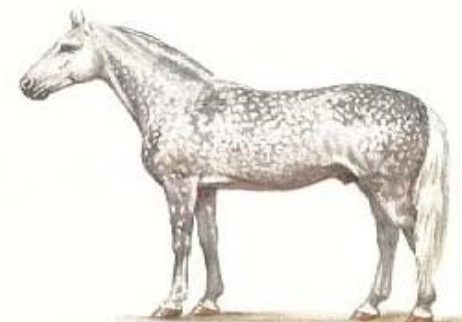
донская



ахалтекинская



русская рысистая



орловская рысистая



тракёненская



новокиргизская



Кабардинская порода лошадей



Миссурийский фокстроттер



русская тяжеловозная



советская тяжеловозная



Андалузская порода лошадей

