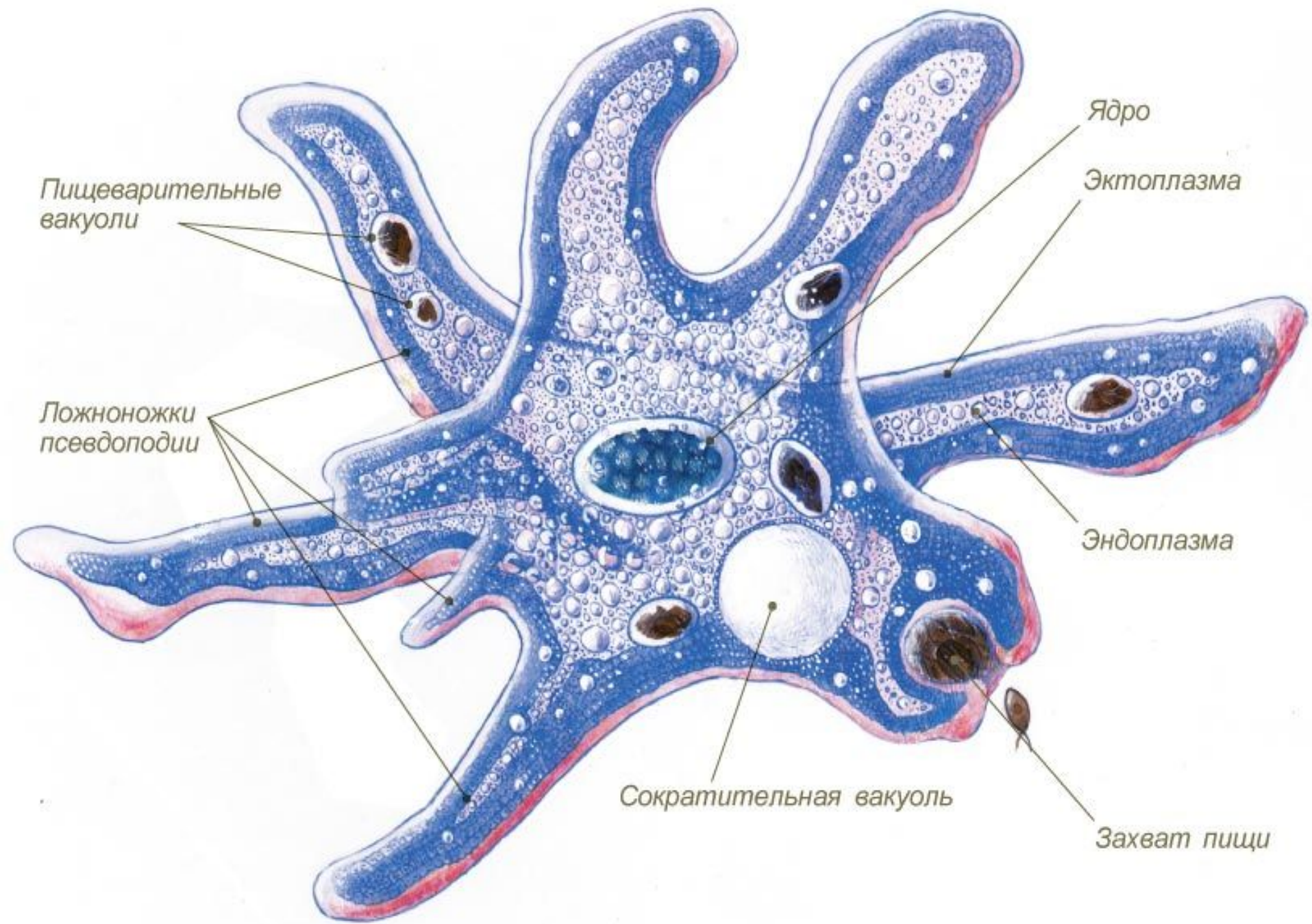
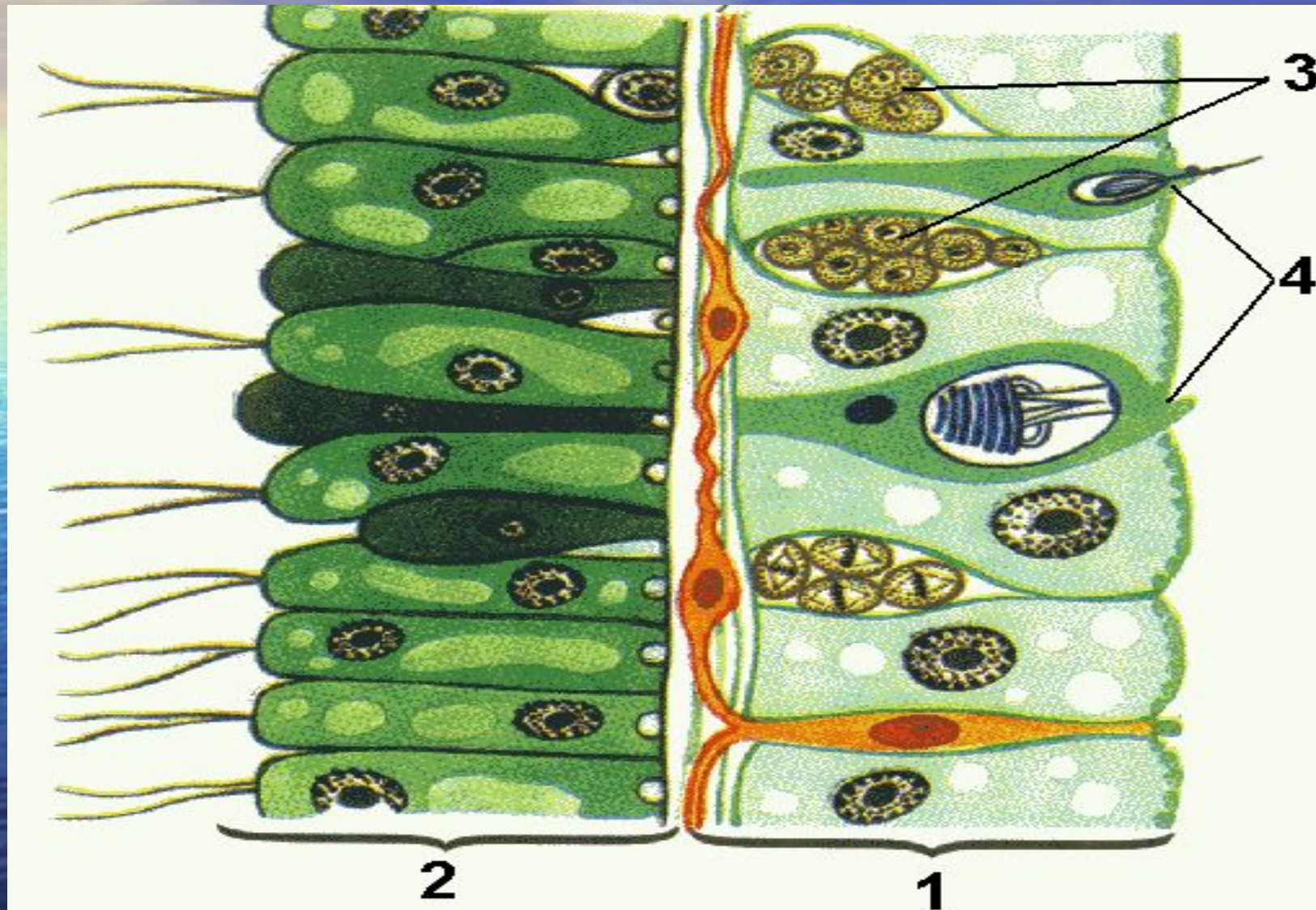


Эволюция пищеварительной системы животных.



Тип Кишечнополостные.



НЕРВНУЮ СИСТЕМУ

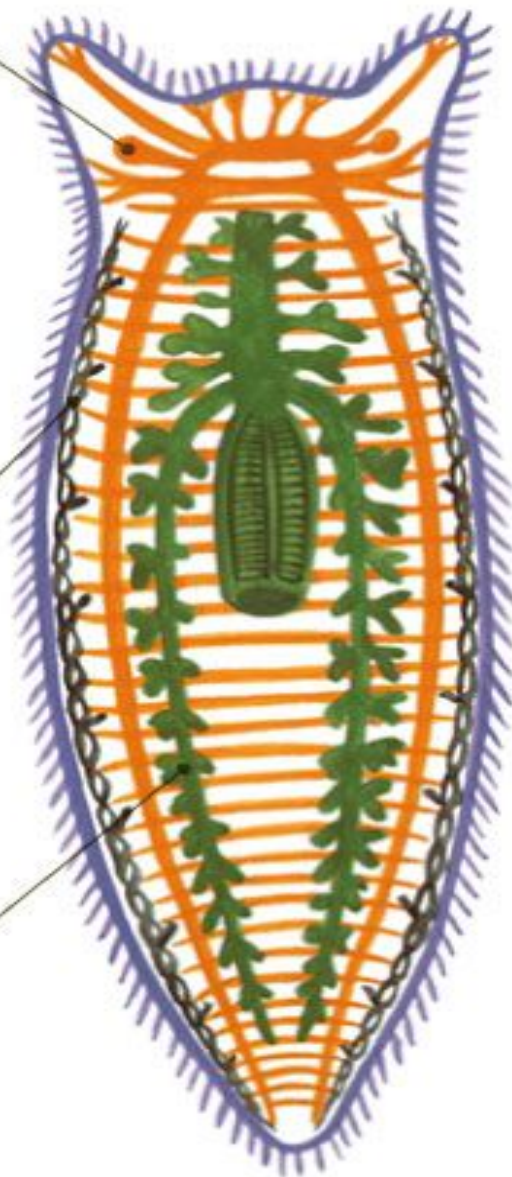
составляют головной нервный узел и отходящие от него нервные стволы, соединенные поперечными перемычками.

ВЫДЕЛИТЕЛЬНАЯ СИСТЕМА

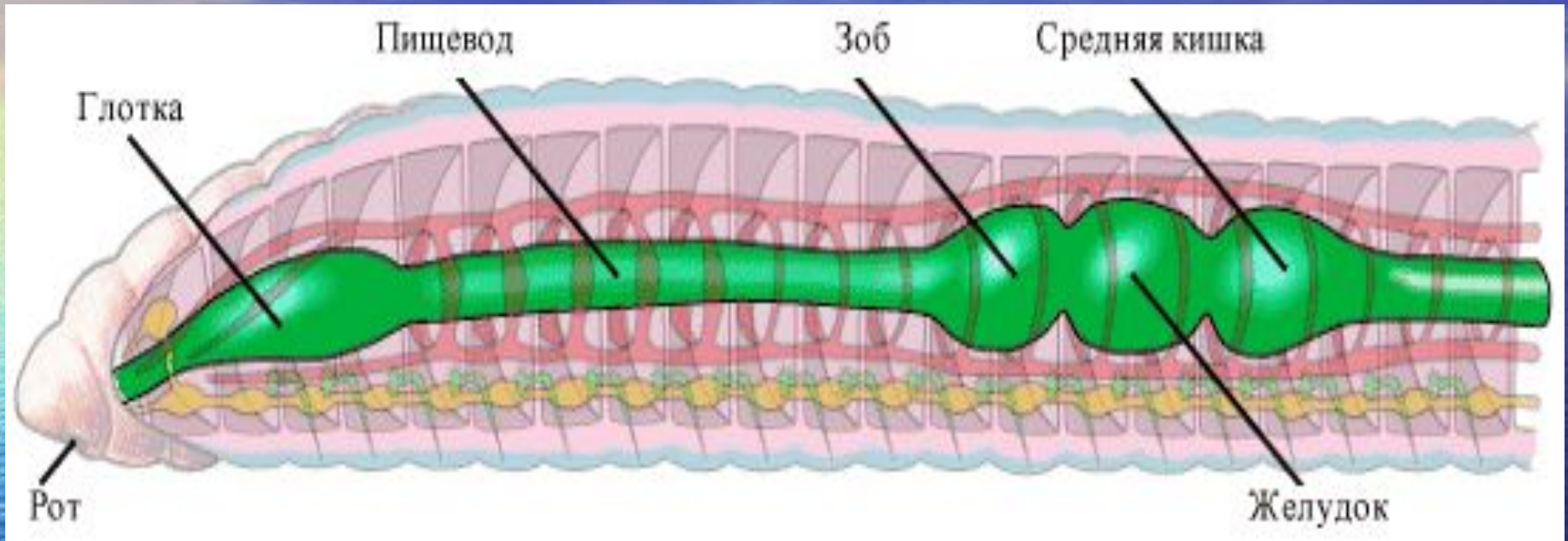
представлена протонефридиями — выпячиваниями покровов.

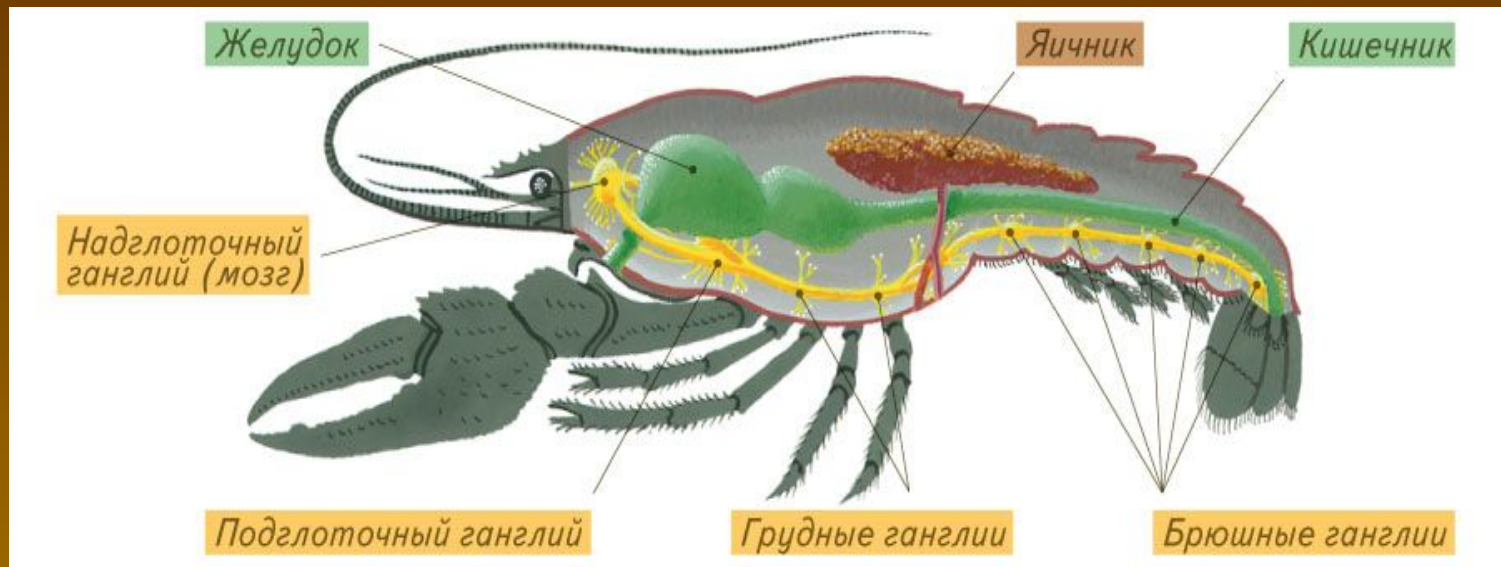
ПИЩЕВАРИТЕЛЬНАЯ СИСТЕМА

состоит из ротового отверстия, глотки и замкнутого кишечника.

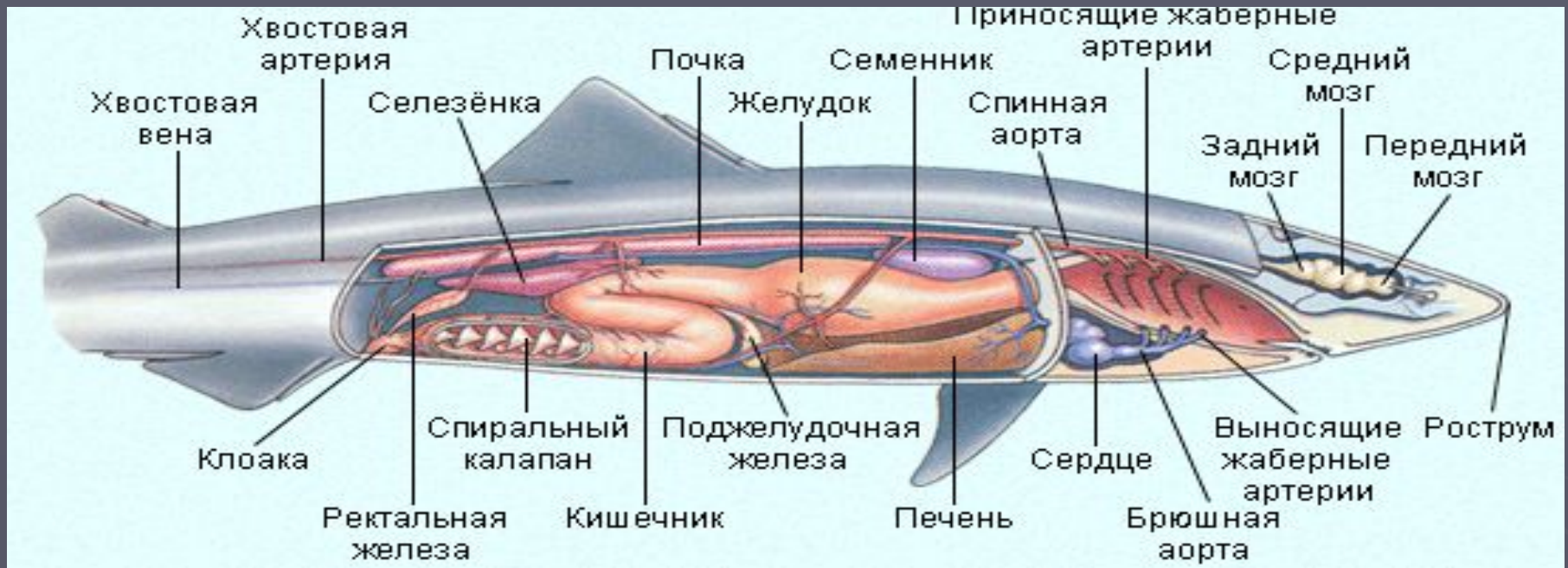


Тип Кольчатые черви.

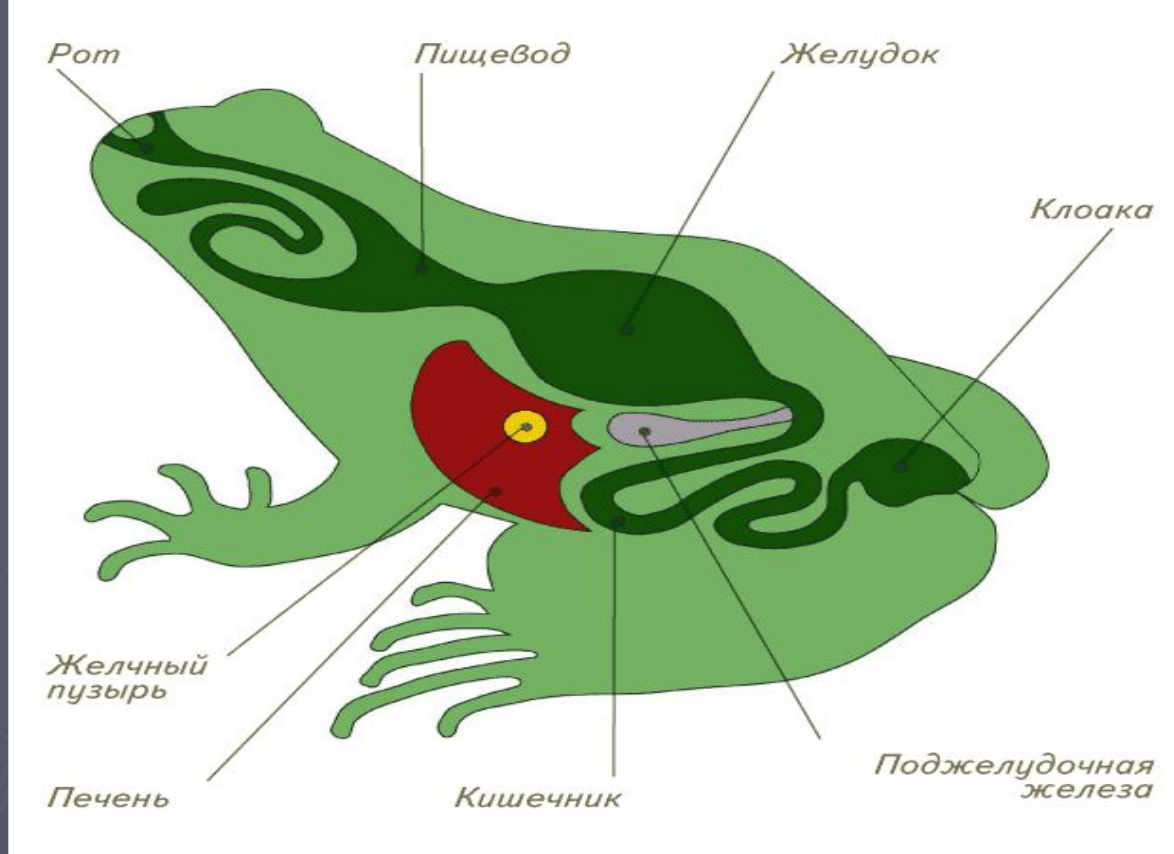




Пищеварительная система состоит из трех частей: переднего, среднего и заднего отделов кишечника. Желудок разделен на две части: **жевательный** и **цедильный**. В жевательном отделе происходит механическое измельчение пищи с помощью трех больших утолщений кутикулы — «зубов», а в цедильном пищевая каша процеживается, уплотняется и поступает далее в среднюю кишку.



Пищеварительная система. Происходит дальнейшая дифференциация пищеварительной системы на следующие отделы: ротовая полость, глотка, пищевод, желудок, тонкий и толстый отделы кишечника. Развиты пищеварительные железы — печень и поджелудочная железа, открывающиеся в передний отдел тонкого кишечника — двенадцатиперстную кишку.



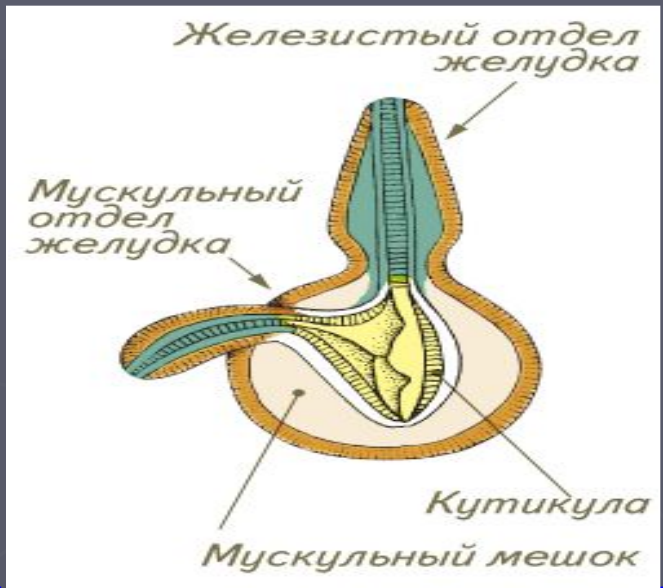
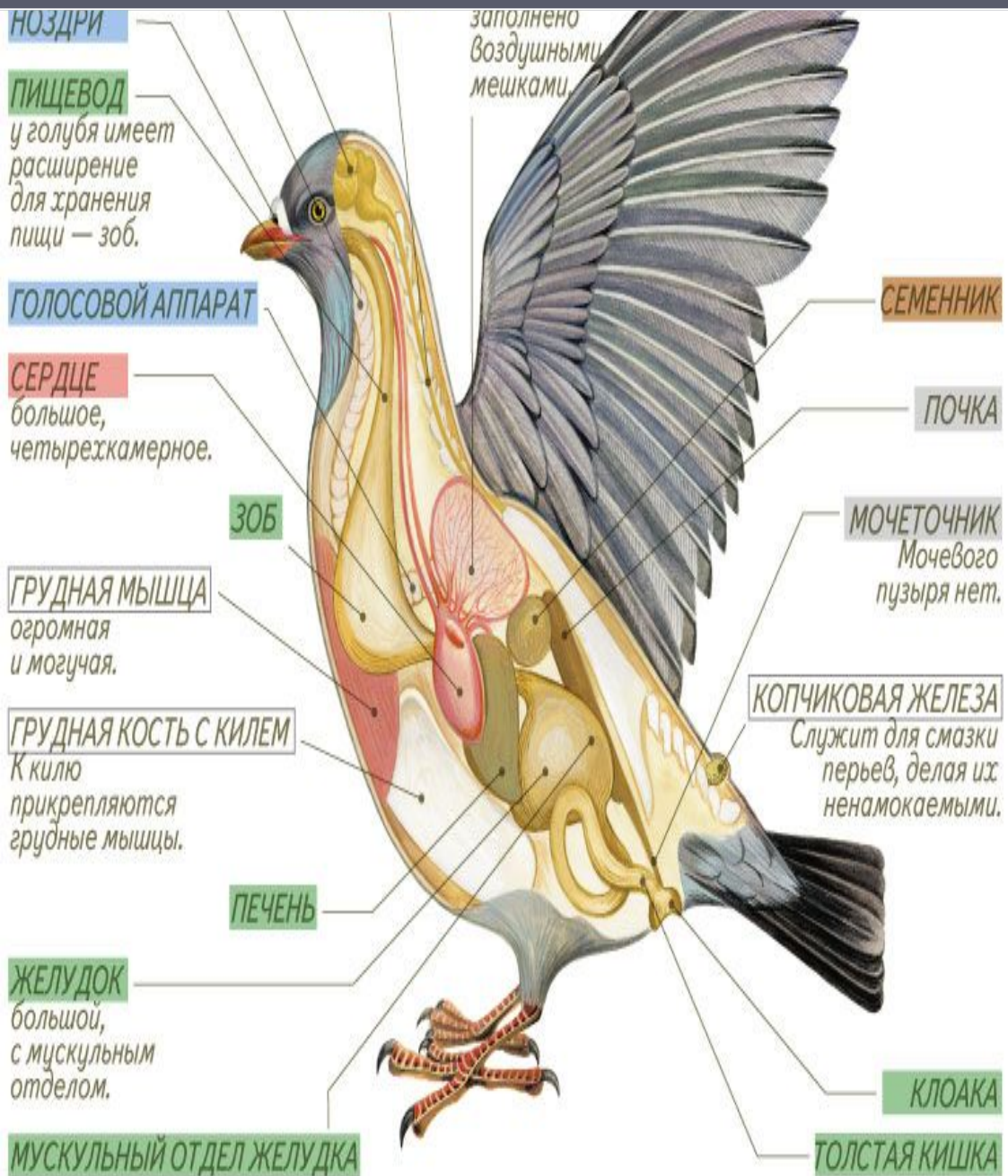
у земноводных развиваются слюнные железы, протоки которых открываются в ротоглоточную полость. Кроме того, появляется язык, обладающий собственной мускулатурой и принимающий участие в захватывании и удержании пищи.



- Кишечник разделен на два отдела: тонкую и толстую кишку, на границе которых находится зачаточная слепая кишка. Кишечник открывается в клоаку.

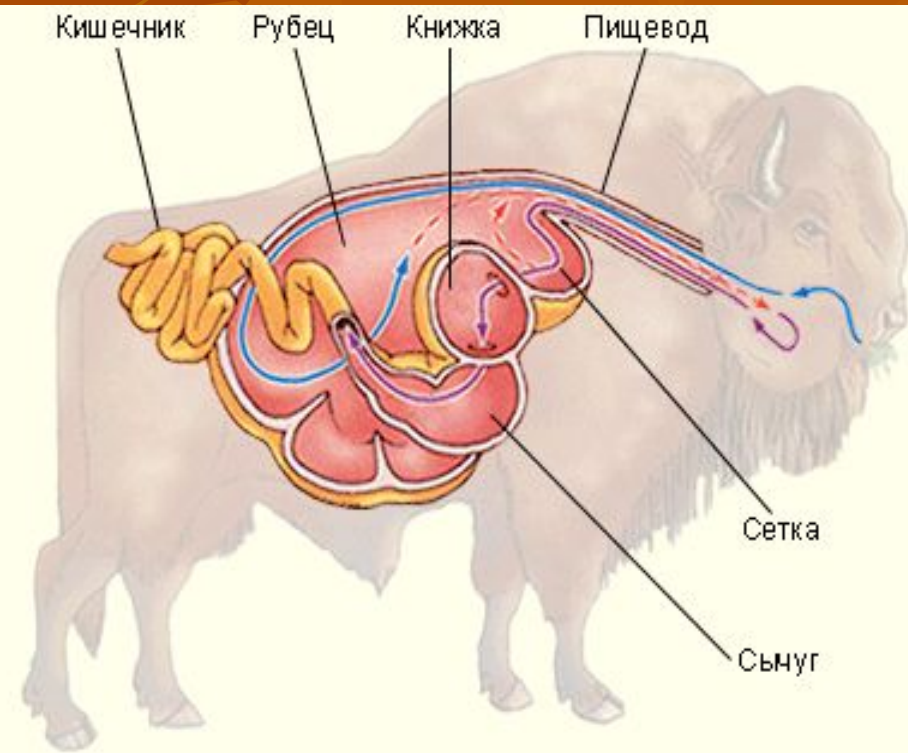
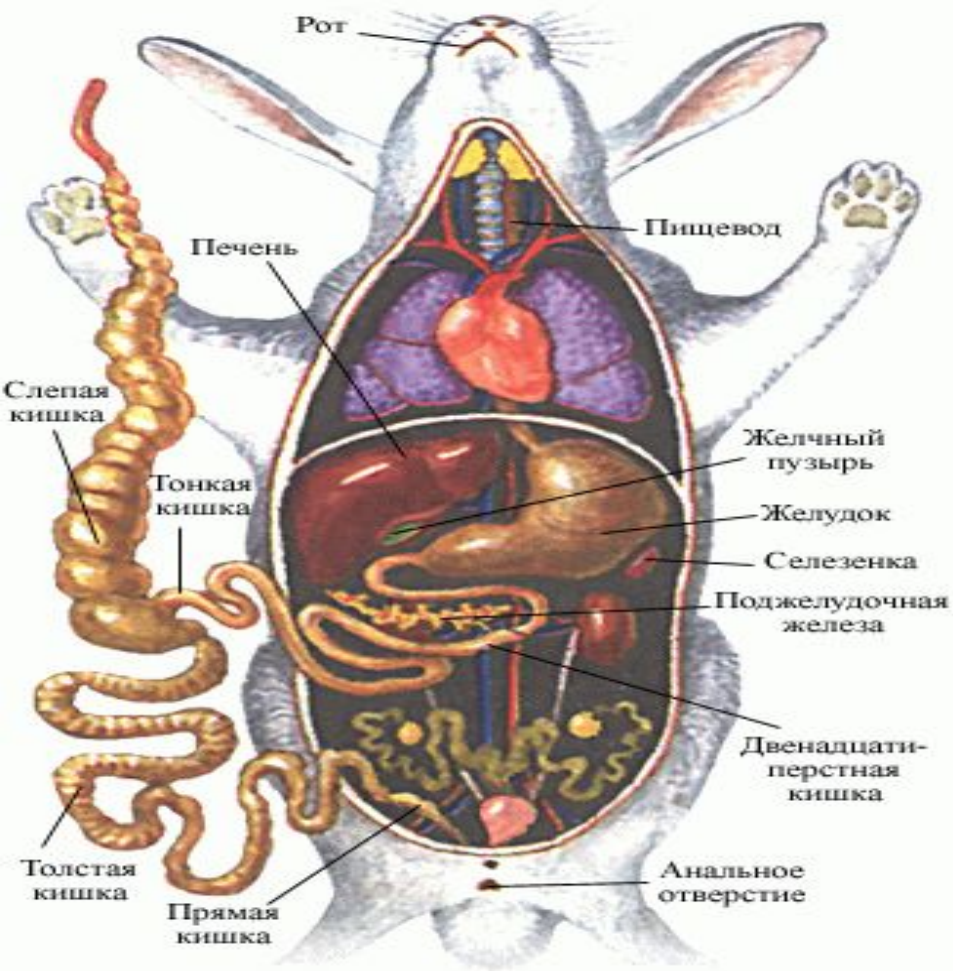
- *Поджелудочная железа* располагается в первой петле кишечника, и ее протоки открываются в начальный отдел тонкого кишечника — двенадцатиперстную кишку.

- *Печень* рептилий имеет желчный пузырь, протоки которого открываются примерно в том же месте, что и протоки поджелудочной железы.



Пищеварительная система.

Характерно питание самой разнообразной пищей, быстрое пищеварение. Желудок состоит из двух отделов — железистого и мускульного. Пищеварительная система открывается в клоаку.



Желудок состоит из четырех отделов: сначала пища накапливается в **рубце**, где начинается ее расщепление под действием простейших и микроорганизмов, затем попадает в **сетку**, откуда она отрыгивается в рот и тщательно пережевывается, полужидкая масса проглатывается и попадает в **книжку** и затем в **сычуг**. Рубец, сетка и книжка — видоизменения пищевода, собственно желудком является только сычуг.