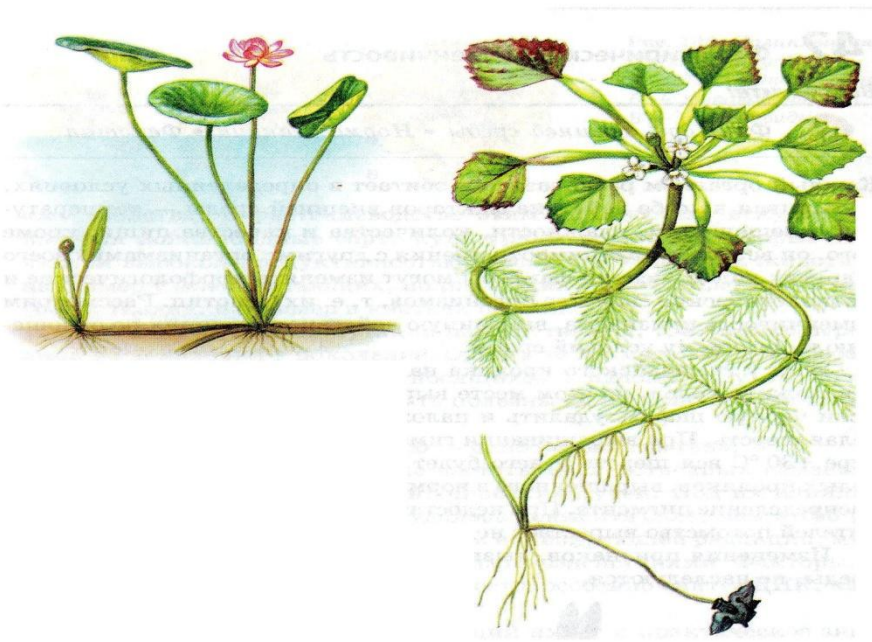
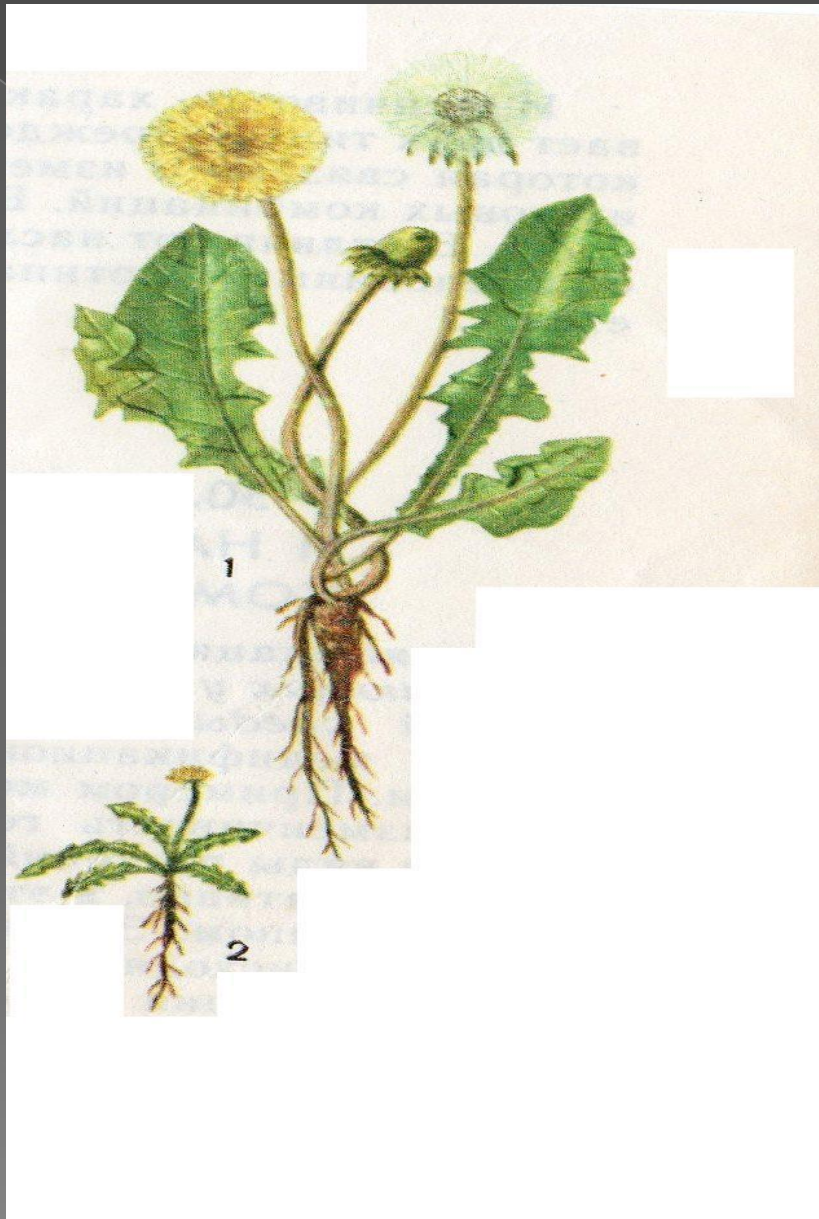


# Фенотипическая или модификационная изменчивость

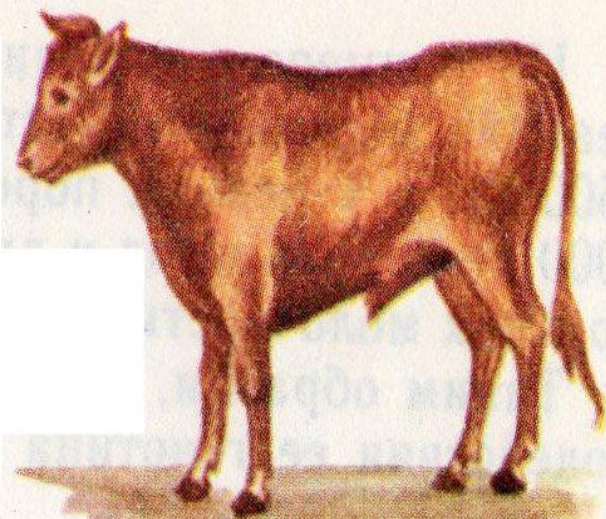
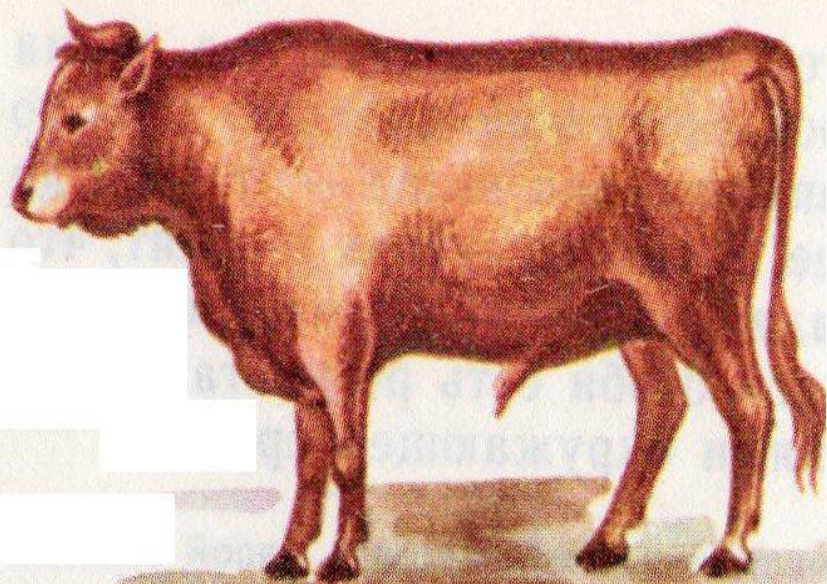
Цель: изучить явления  
фенотипической  
изменчивости, её свойства.



- Изменчивость, вызванная факторами внешней среды.



Как могли  
возникнуть данные  
изменения  
фенотипа?



Как могли возникнуть данные изменения фенотипа?

- Модификационная изменчивость – это способность организмов приобретать признаки под воздействием факторов окружающей среды.

# Свойства модификаций

Изменения имеют  
наследуются

Изменения не

групповой характер

Изменения соответствуют  
действиям определённого  
фактора среды

Пределы  
изменчивости  
обуславливаются  
изменчивостью  
генотипа

# Домашнее задание

- § 42, самостоятельно изучить изменение окраски шерсти гималайского кролика под влиянием различных температур.

## Закрепление:

1. Почему модификационная изменчивость не передаётся по наследству?
2. Растения пшеницы, имеющие одинаковый генотип, часто отличаются друг от друга по высоте стебля, величине колосьев, размером зерновок?

*Объясните причины описанного явления*



- 1. Организмы приспосабливаются к конкретным условиям среды, не меняя генотип за счёт изменчивости
  - а) мутационной
  - б) комбинативной
  - в) относительная
  - г) модификационная
- 2. У листьев, сорванного с одного дерева изменчивость?
  - а) мутационная
  - б) комбинативная
  - в) модификационная
  - г) все листья одинаковы, изменчивости нет
- 3. Роль модификационной изменчивости
  - а) приводит к изменению генотипа
  - б) приводит к рекомбинации генов
  - в) позволяет приспосабливаться к различным условиям среды
  - г) не имеет значения

4. Модификационная изменчивость в отличие от мутационной изменчивости:

- а) обычно проявляется у большинства особей
- б) характерна отдельным особям вида
- в) связана с изменением генов
- г) носит наследственный характер

5. Увеличение массы тела у домашних животных при изменении рациона питания относят к изменчивости:

- а) модификационной
- б) цитоплазматической
- в) генотипической
- г) комбинативной

# Правильные ответы:

- 1- «Г»
- 2- «В»
- 3- «В»
- 4- «А», «Б»
- 5- «А»