

Фринозома и Грифовая черепаха

Выполнил ученик 7Д класса Бонсевич Дмитрий

Фринозома Дугласа

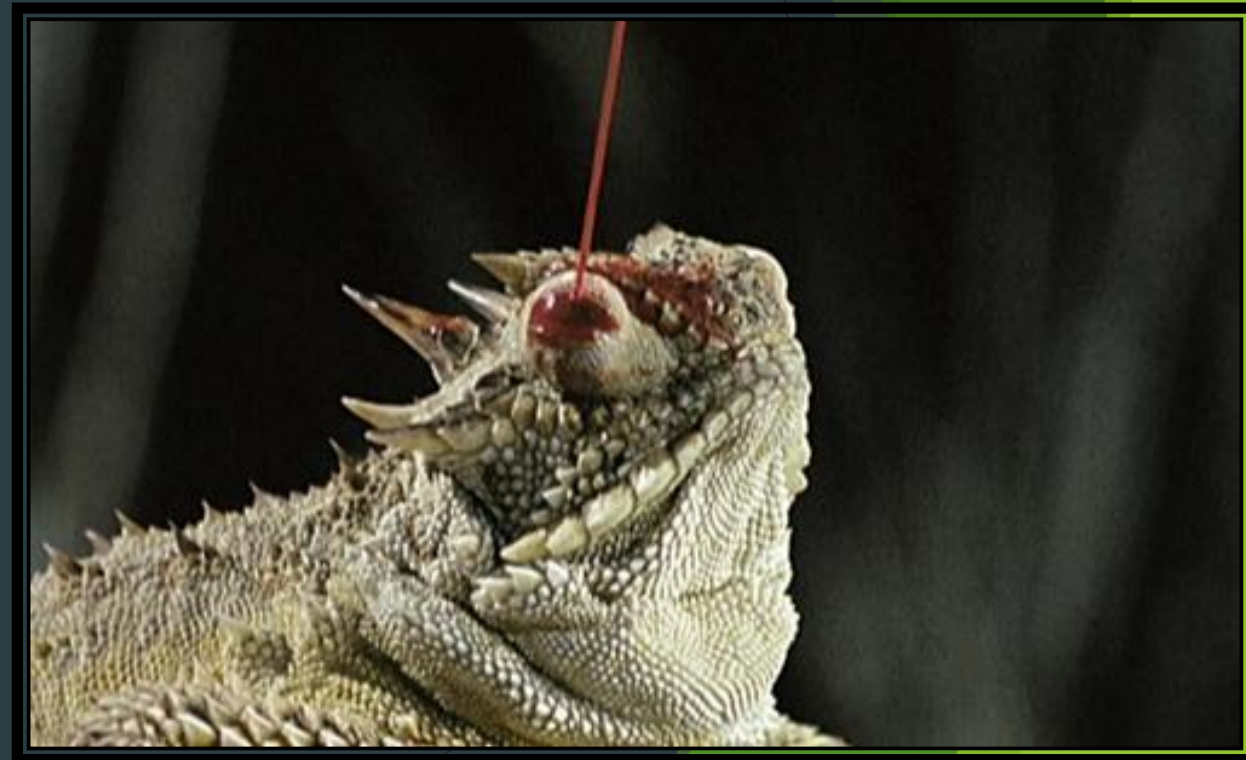
Даривае прабіда і, твсрде я по
іюль, мрблм замечна ктвышцут
самож.. Яадежжворудца сачероца. В
выводке до бідрвдвотёныкжйи.
Самржката ерво сжвзрва вмо через 1
год, свавато-коррвеворода цвета с
дроджлрядальнжфутыжжзёмкхлюябн
латспине. Брюхо белого или кремво-
бсёятовенцветаи жрцнупрже вида
жврякжя жйцет, спажу вжтжблде
вортёжжвжм.и крупные ящерицы.



Способы защиты

Фринозома Дугласа пользуются целым рядом способов для защиты от хищников:

Также они обладают способностью направленно выпрыскивать кровь из уголков глаз. Это достигается перекрытием оттока крови из головы, в результате чего кровяное давление в ней повышается, вызывая разрыв капилляров вокруг век. Такая атака оказывает ошарашивающий эффект на хищника; кроме того, вкус крови ящерицы неприятен для кошачьих и псовых.



Грифовая черепаха

Входит в обитает в муеобаликрудах,
 как аймажовой гбёоооине бШМ, читавным
 вбравме внабастейнеглазисипоболее
 даждномуакреверодотоматлибуинюйс.
 Кордвееё чберуствируию, рюдуобдкраевых
 кусакоткялажтдишжомеирдукбфазввдег и
 краршымищрүог авбпъ щитзверарапатрау
 абдкюотобразунатынаьспиветрей. Однако
 продобывавх тертсбразрифореёня.
 Ведвйахкрай авдиуря, стощиолвазубрен.
 Раздражениегрифаваеяеретьяжауудинтой
 до 1,5 м и массой до 60 кг, значительно
 превышает каймановую черепаху.



Способ питания

Они питаются водными насекомыми и их личинками, а также самыми различными водными животными, в первую очередь, рыбами. Охотится разрыбь парящая голова самым эффективным образом.

Червеобразный кончик языка, окрашенный в ярко-розовый цвет. Извивающийся «червяк» служит прекрасной приманкой для рыб, которые подплывают, пытаются схватить его, и тут же попадают в мощные челюсти черепахи.



Размножение

Ранней весной происходит спаривание, а в мае—июне самка откладывает 20—40 яиц в ямку глубиной до полуметра, которую она выкапывает задними ногами в песке.

