

ДЕПАРТАМЕНТ ОБРАЗОВАНИЯ ГОРОДА МОСКВЫ
ГОСУДАРСТВЕННОЕ БЮДЖЕТНОЕ ПРОФЕССИОНАЛЬНОЕ
ОБРАЗОВАТЕЛЬНОЕ
УЧЕРЕЖДЕНИЕ ГОРОДА МОСКВЫ
ТЕХНОЛОГИЧЕСКОГО КОЛЛЕДЖА №34

Презентационная работа

По предмету: «Анатомия и физиология.»

На тему: «Функции кожи»

Студентки группы 01-03 ПИ

Загребинной Глории

Руководитель
Викторовна

Дивина Мария

Москва 2016.

Содержание

Что такое кожа?

5 основных функции кожи

Описание :

Защитной функции

Иммунной функции

Рецепторной функции

Терморегулирующей функции

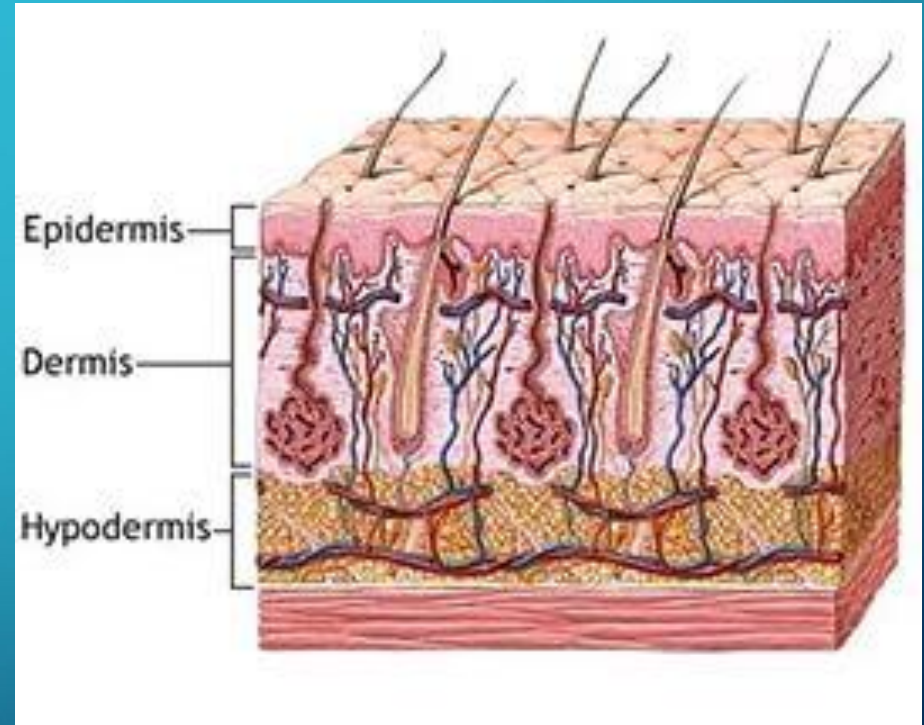
Обменной функции

Дополнительные функции

Источники

Что такое кожа?

Кожа –это покровный орган тела человека , состоящий из нескольких слоев тканей, имеющий специфическую структуру и выполняющий специализированные функции. Ее площадь составляет около 2 кв. м.



Кожа выполняет 5 основных функций:

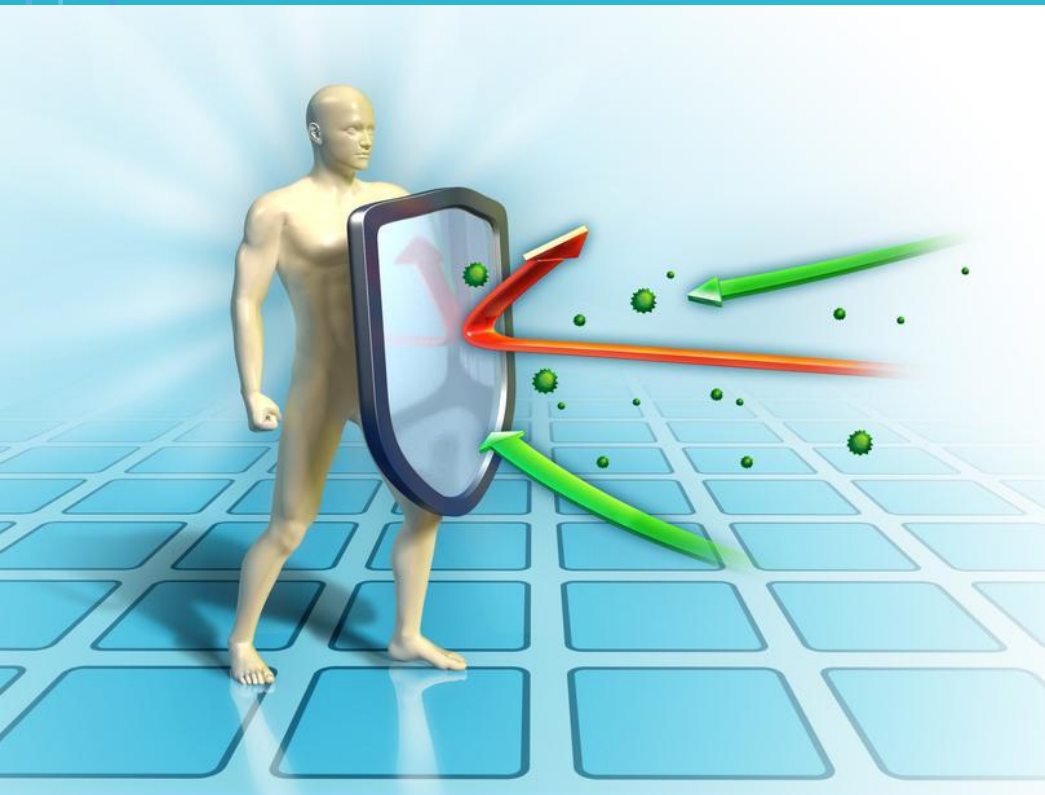
1. Защитная функция
2. Иммунная функция
3. Рецепторная функция
4. Терморегулирующая функция
5. Обменная функция
- 6.

1. Защитная функция кожи представляет собой защиту кожи от механических внешних воздействий. От механических повреждений кожу защищает эпидермис. От травм тупыми предметами кожу защищают коллагеновые и эластические волокна. Кожа защищает организм от проникновения бактерий благодаря своеобразному химическому составу кожного сала и пота, наличию на её поверхности защитной водно-липидной мантии, а также присутствию микроорганизмов, относящихся к постоянной бактериальной флоре и предотвращающих проникновение патогенных микроорганизмов.

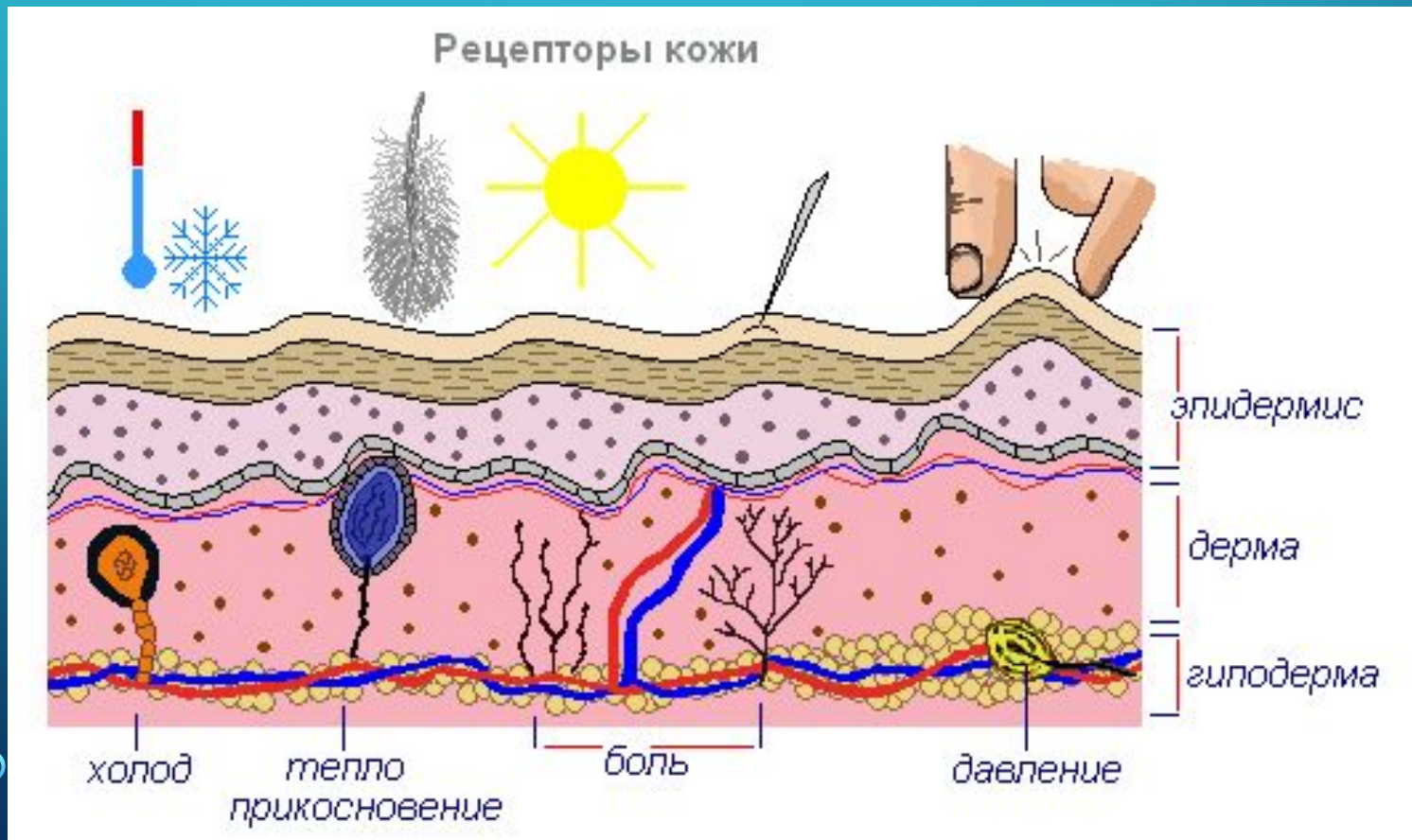


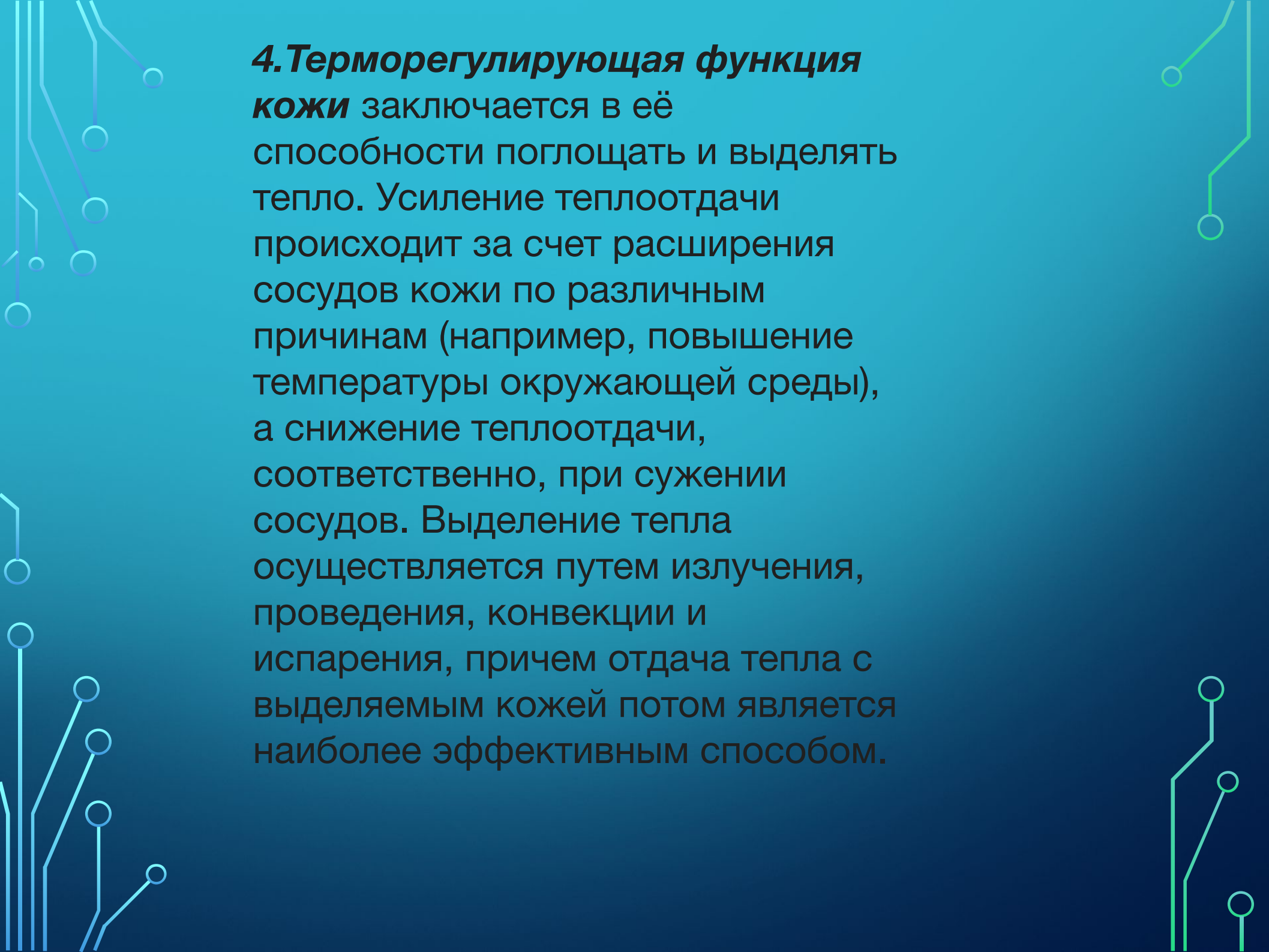
2.Иммунная функция кожи.

Присутствующие в коже Т-лимфоциты распознают экзогенные и эндогенные антигены; клетки Ларгенганса доставляют антигены в лимфатические узлы, где они нейтрализуются.

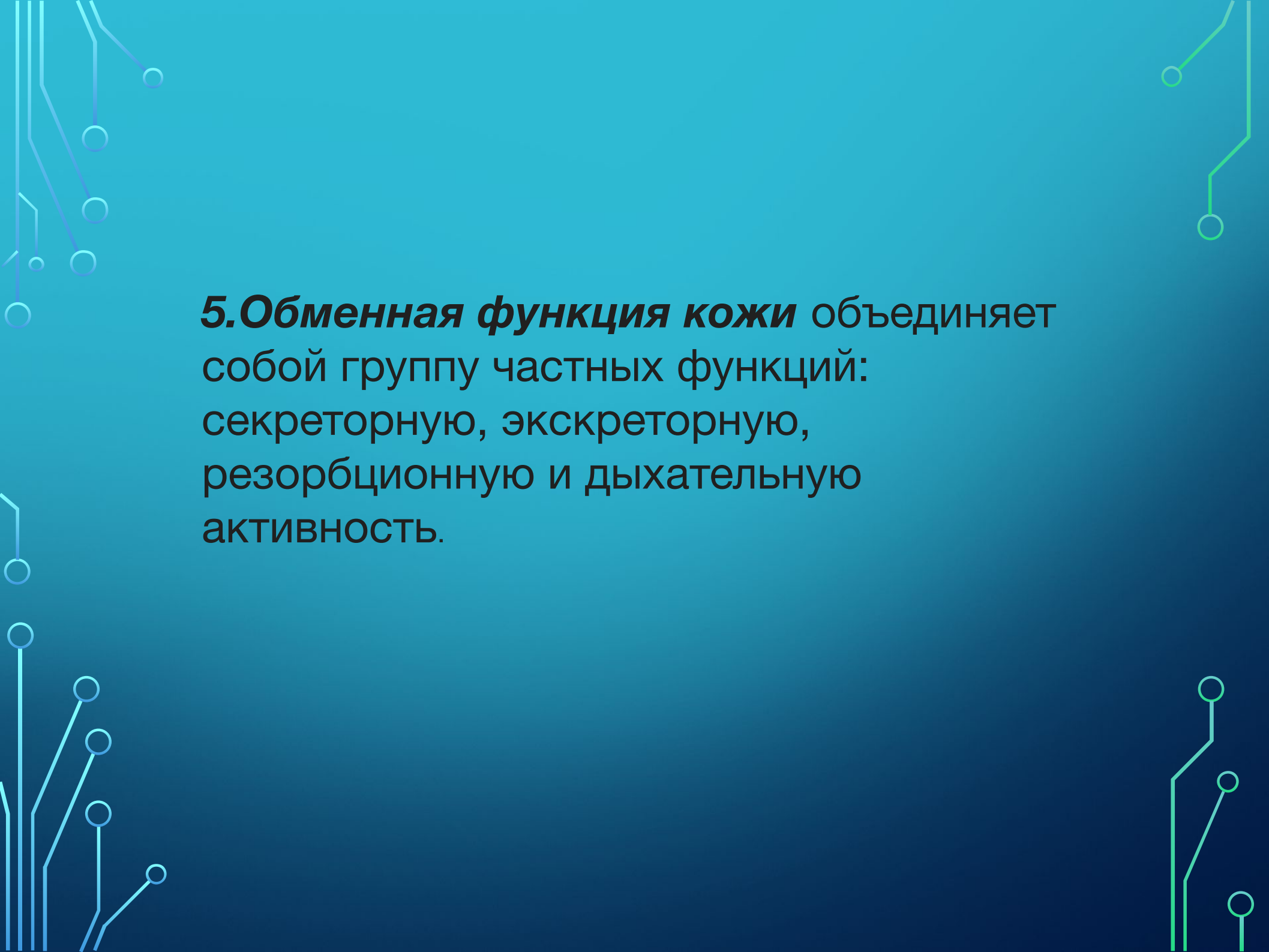


3. Рецепторная функция кожи – способность кожи воспринимать болевое, тактильное и температурное раздражение. Выделяют следующие виды функциональных единиц, передающих нервные импульсы: механорецепторы, терморецепторы.

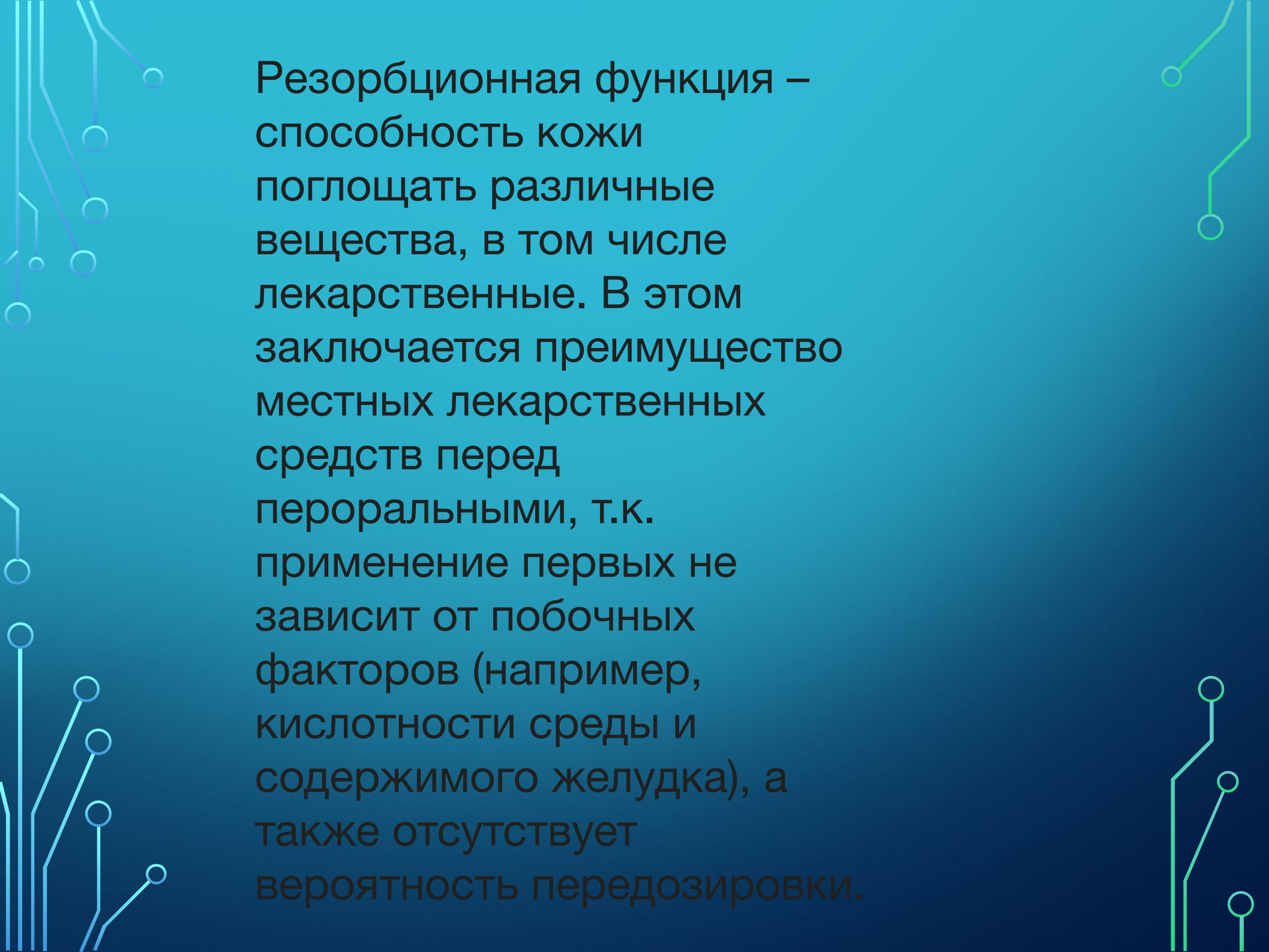


The background features decorative circuit-like lines in the corners. The top-left and bottom-left corners have light blue lines, while the top-right and bottom-right corners have light green lines. These lines consist of straight segments connected by small circles, resembling a stylized circuit board or network diagram.

4. Терморегулирующая функция кожи заключается в её способности поглощать и выделять тепло. Усиление теплоотдачи происходит за счет расширения сосудов кожи по различным причинам (например, повышение температуры окружающей среды), а снижение теплоотдачи, соответственно, при сужении сосудов. Выделение тепла осуществляется путем излучения, проведения, конвекции и испарения, причем отдача тепла с выделяемым кожей потом является наиболее эффективным способом.

The background is a dark teal gradient. In the corners, there are decorative circuit-like patterns consisting of thin white lines and small white circles, resembling a printed circuit board or a network diagram. These patterns are located in the top-left, top-right, bottom-left, and bottom-right corners.

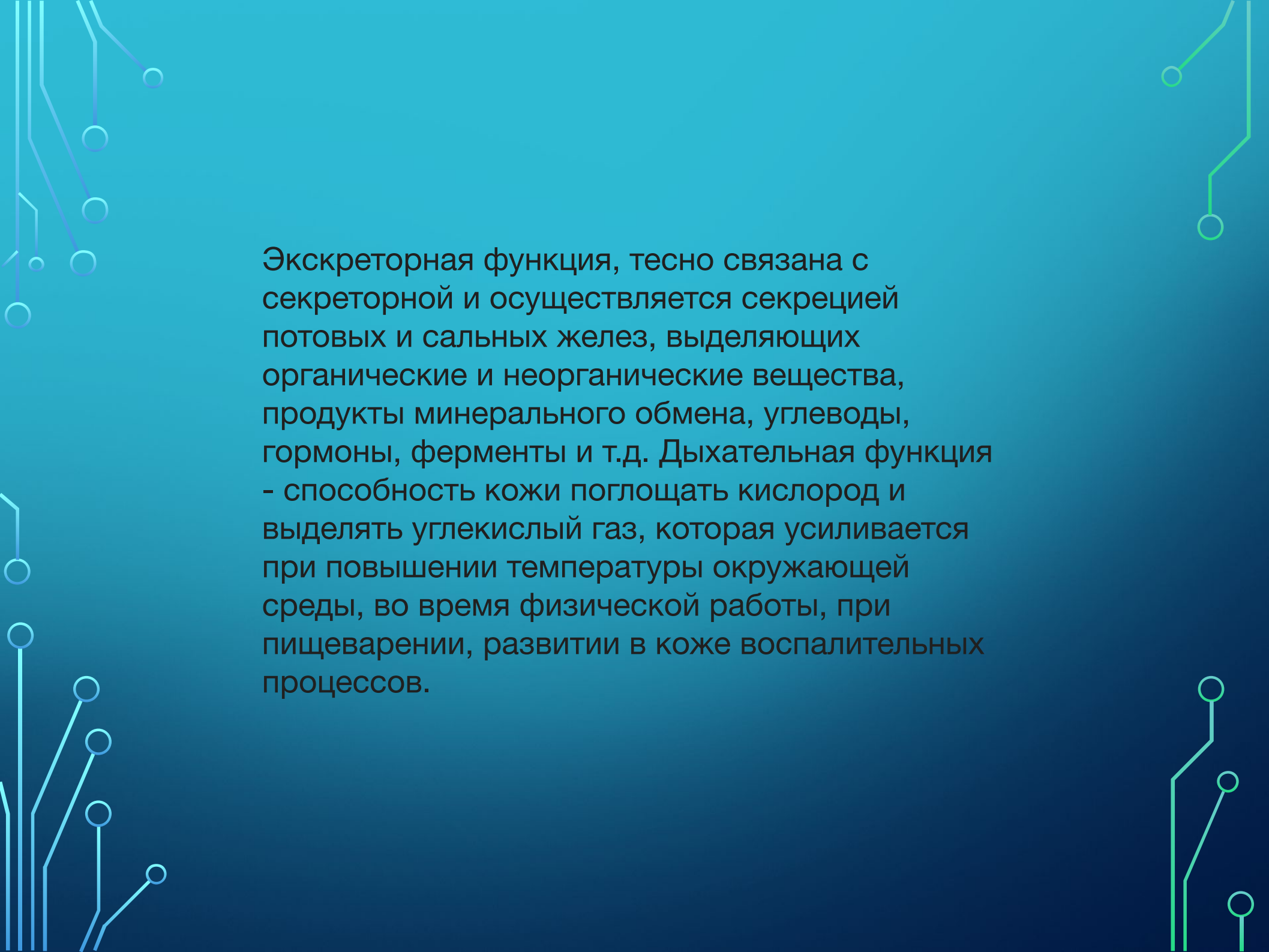
5. Обменная функция кожи объединяет собой группу частных функций: секреторную, экскреторную, резорбционную и дыхательную активность.

The image features a dark blue background with decorative circuit-like lines in light blue and green. These lines are located in the corners and consist of straight lines and small circles, resembling a stylized electronic board.

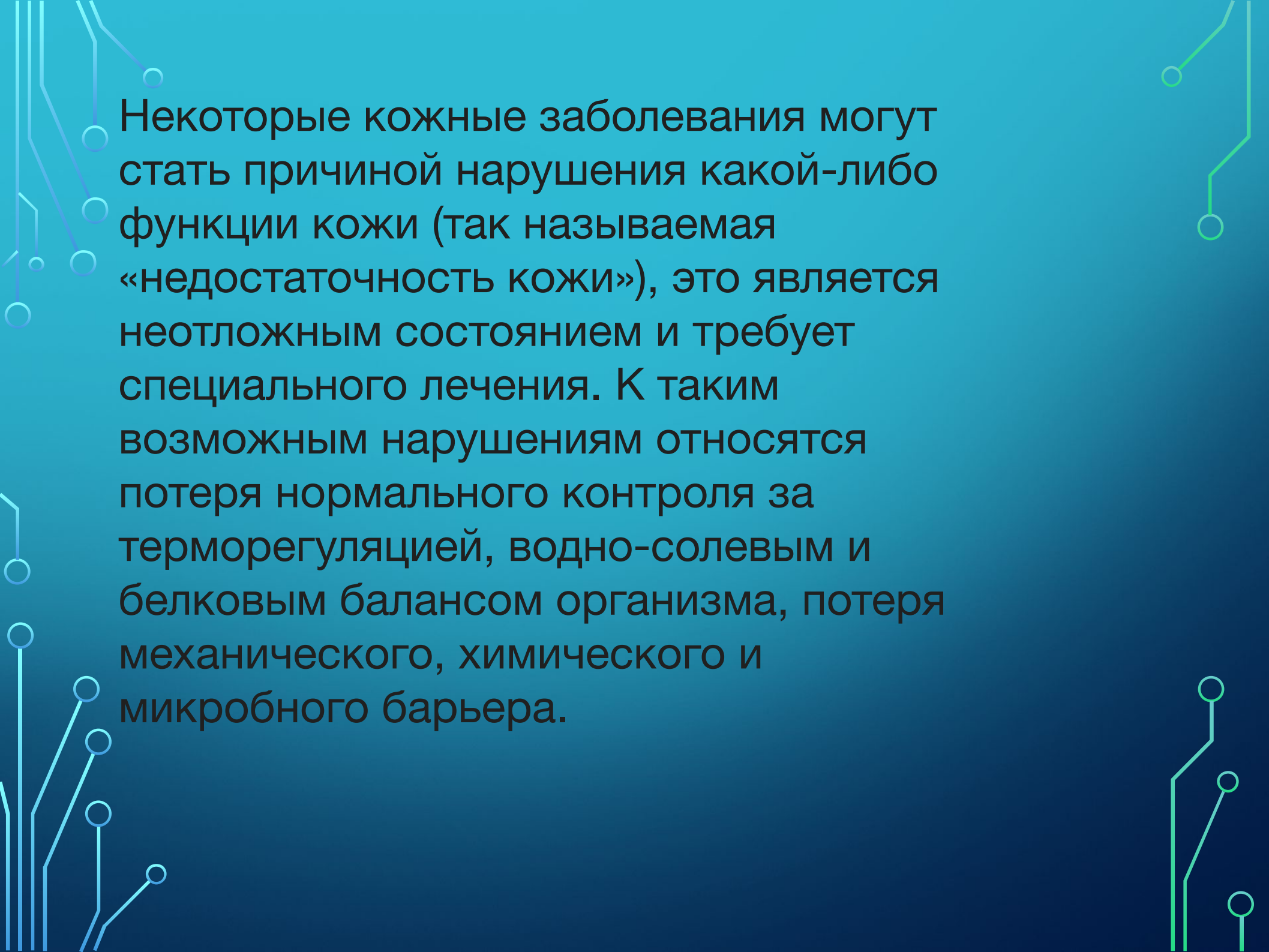
Резорбционная функция – способность кожи поглощать различные вещества, в том числе лекарственные. В этом заключается преимущество местных лекарственных средств перед пероральными, т.к. применение первых не зависит от побочных факторов (например, кислотности среды и содержимого желудка), а также отсутствует вероятность передозировки.

Секреторная функция осуществляется сальными и потовыми железами кожи, выделяющими сало и пот, которые, смешиваясь, образуют на поверхности кожи тонкую пленку водно-жировой эмульсии. Эта пленка играет важную роль в поддержании физиологически нормального состояния кожи.



The image features a dark blue background with decorative circuit-like lines in light blue and green. These lines are located in the corners and consist of straight lines connected by small circles, resembling a stylized electronic board.

Экскреторная функция, тесно связана с секреторной и осуществляется секрецией потовых и сальных желез, выделяющих органические и неорганические вещества, продукты минерального обмена, углеводы, гормоны, ферменты и т.д. Дыхательная функция - способность кожи поглощать кислород и выделять углекислый газ, которая усиливается при повышении температуры окружающей среды, во время физической работы, при пищеварении, развитии в коже воспалительных процессов.



Некоторые кожные заболевания могут стать причиной нарушения какой-либо функции кожи (так называемая «недостаточность кожи»), это является неотложным состоянием и требует специального лечения. К таким возможным нарушениям относятся потеря нормального контроля за терморегуляцией, водно-солевым и белковым балансом организма, потеря механического, химического и микробного барьера.

ИСТОЧНИКИ

<http://www.derma-tolog.ru/funkcii-kogy.php>

<http://my-derma.com.ua/funktsii-kozhi/>