

Функции крови

Транспортная функция



Соединительная
ткань

Внутренняя среда организма

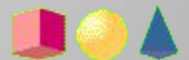
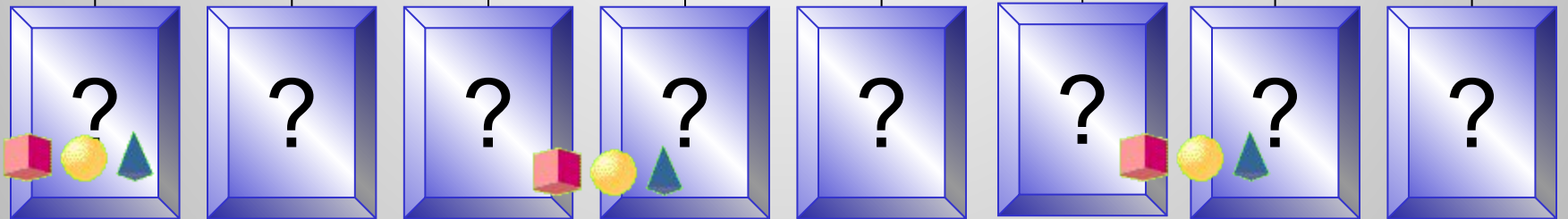
Название трех типов жидкостей	Особенности		
	По цвету	По месту в организме	По составу
?	?	?	?

Заполните таблицу

Состав
крови

1. Плазма

2. Клетки крови



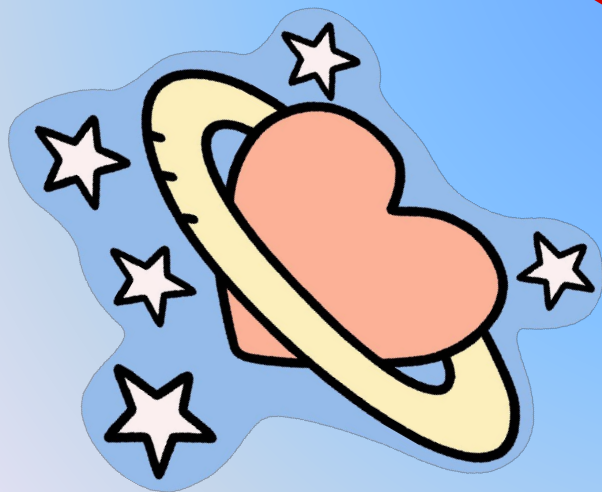
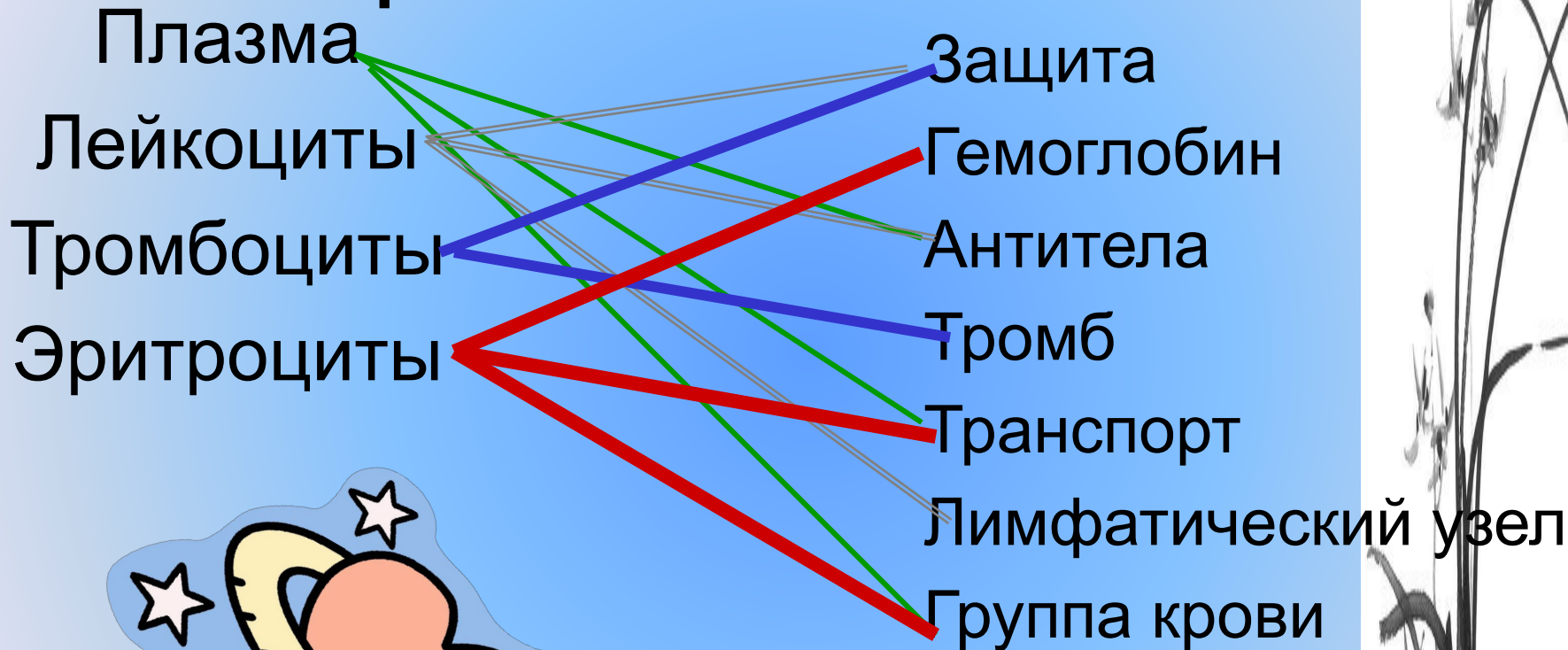
Клетки

Клетки крови


КРОВИ

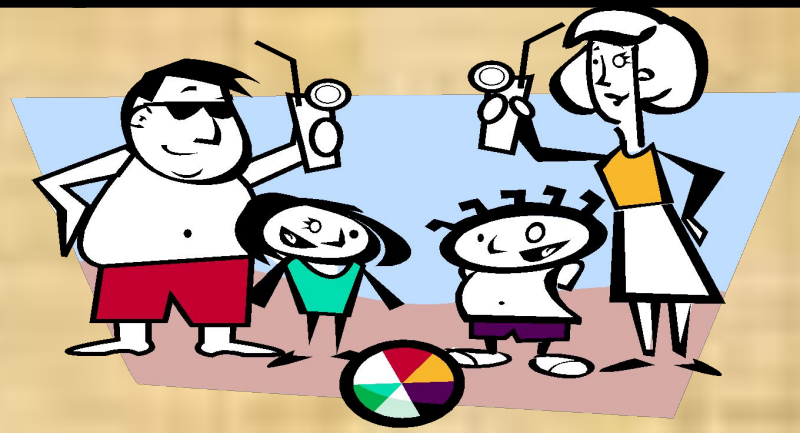
Название клеток	Особенности строения	Количество в 1 мм ³	Места образования	Продолжительность жизни	Функции
?	?	?	?	?	?

Соотнесите компоненты крови с понятиями



Виды Виды иммунитета иммунитета

Название	Особенности	Примеры
		



Круги

кровообращения

Вопросы для сравнения	Большой	Малый
1. где начинается		
2. где заканчивается		
3. как называются кровеносные сосуды, относящиеся к этому кругу		
4. где проходят капилляры		
5. как изменяется состав крови		
6. каково время одного оборота крови		

Влияние головного мозга на работу сердца

Мой пульс в 1 мин.

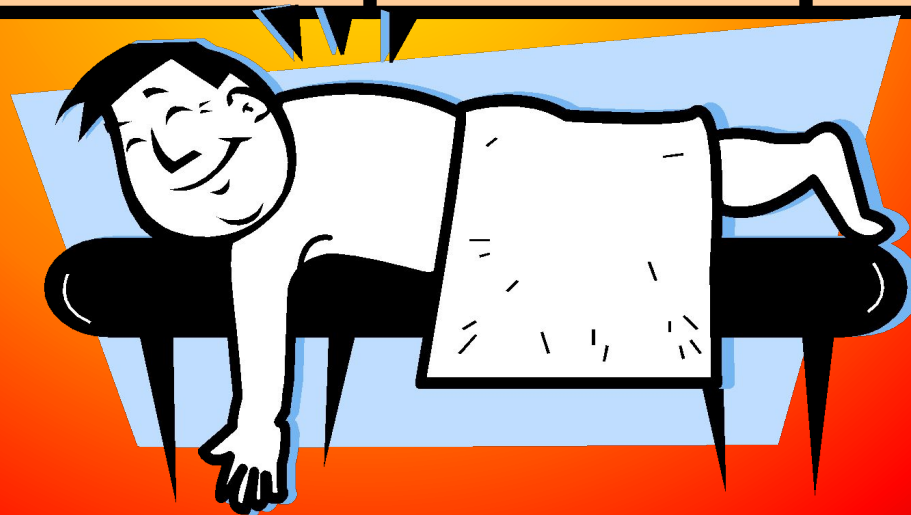
В спокойном состоянии

После мысленного
«Приседания»

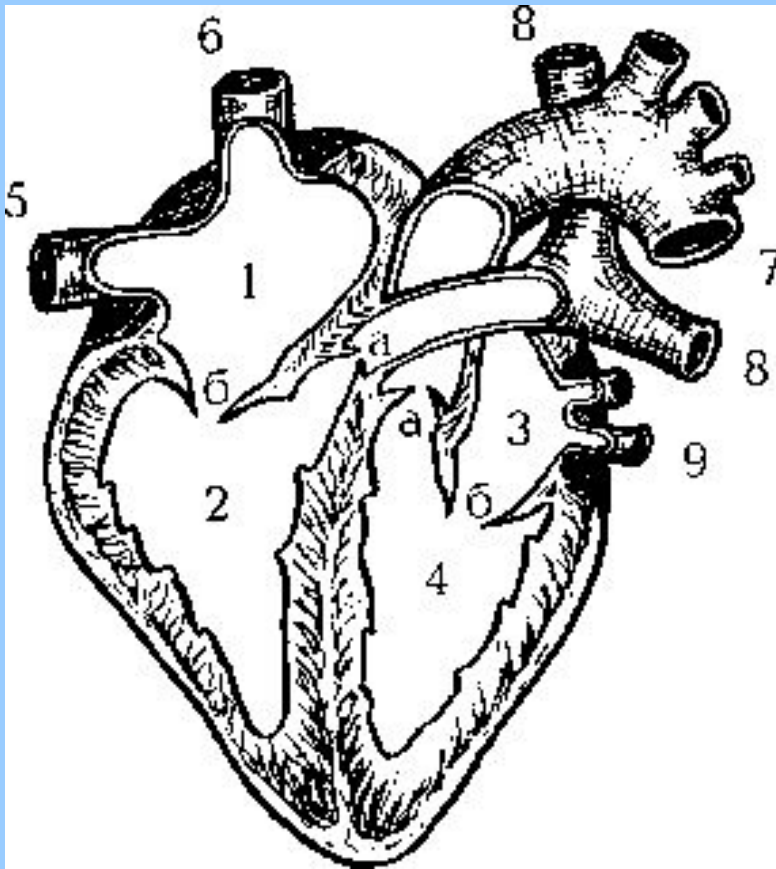


Первая помощь при кровотечениях

Виды кровотечения	Признаки	Меры первой помощи	Физиологическое обоснование

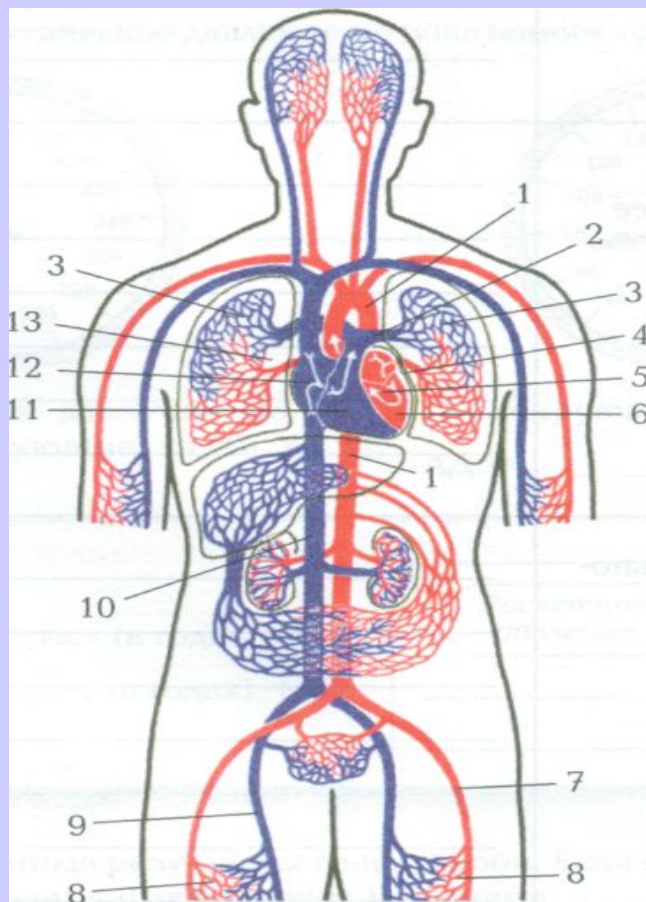


Обозначьте номер, которым на рисунке отмечена соответствующая структура сердца.



- Правое предсердие
- Левое предсердие
- Левый желудочек
- Правый желудочек
- Аорта
- Легочная артерия
- Верхняя полая вена
- Нижняя полая вена
- Створчатые клапаны
- Полулунные клапаны сердца

Рассмотрите схему кровообращения. Проследите по схеме движение крови от легких к мышцам ноги и от мышц ноги к легким. Заполните таблицу.

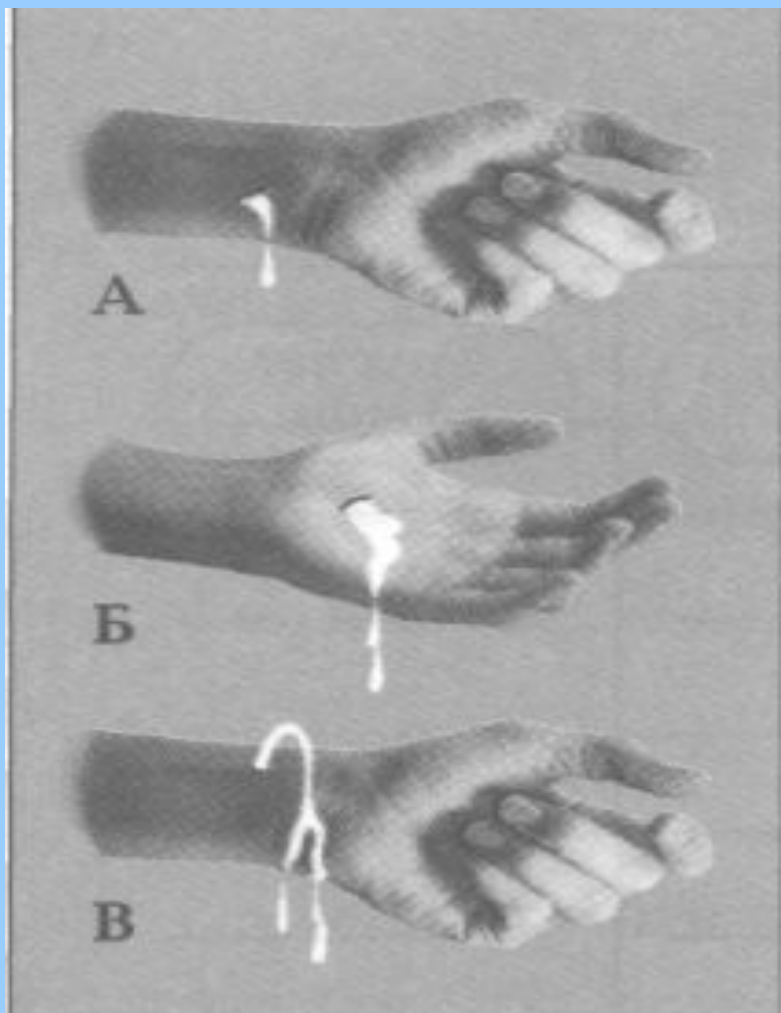


Номер сосуда, камеры сердца	Легочные капилляры	Легочные вены	Левое предсердие	Левый желудочек	Аорта	Артерии и ног	Капилляры ног
Номер сосуда, камеры сердца	Капилляры ноги	Вены ноги	Нижняя полая вена	Правое предсердие	Правый желудочек	Легочная артерия	Легочные капилляры

Рассмотрите схему кровообращения. Проследите по схеме движение крови от легких к мышцам ноги и от мышц ноги к легким. Заполните таблицу.

Поясните, какой должна быть первая помощь при кровотечениях.

Рассмотрите рисунок и определите тип кровотечения:



- А —
- Б —
- В —
- Красным фломастером (или карандашом) закрасьте артериальную кровь, вытекающую из раны, синим - венозную.
- Какие меры помощи следует применять:
- при капиллярном кровотечении - ?
- при артериальном кровотечении руки -?
- при венозном кровотечении руки ?