

Функции тонкого и
толстого кишечника.
Всасывание. Барьерная
роль печени.
Аппендицит.



Процесс пищеварения:

полость рта

глотк

а

пищевод

желудо

к

тонкий

кишечник

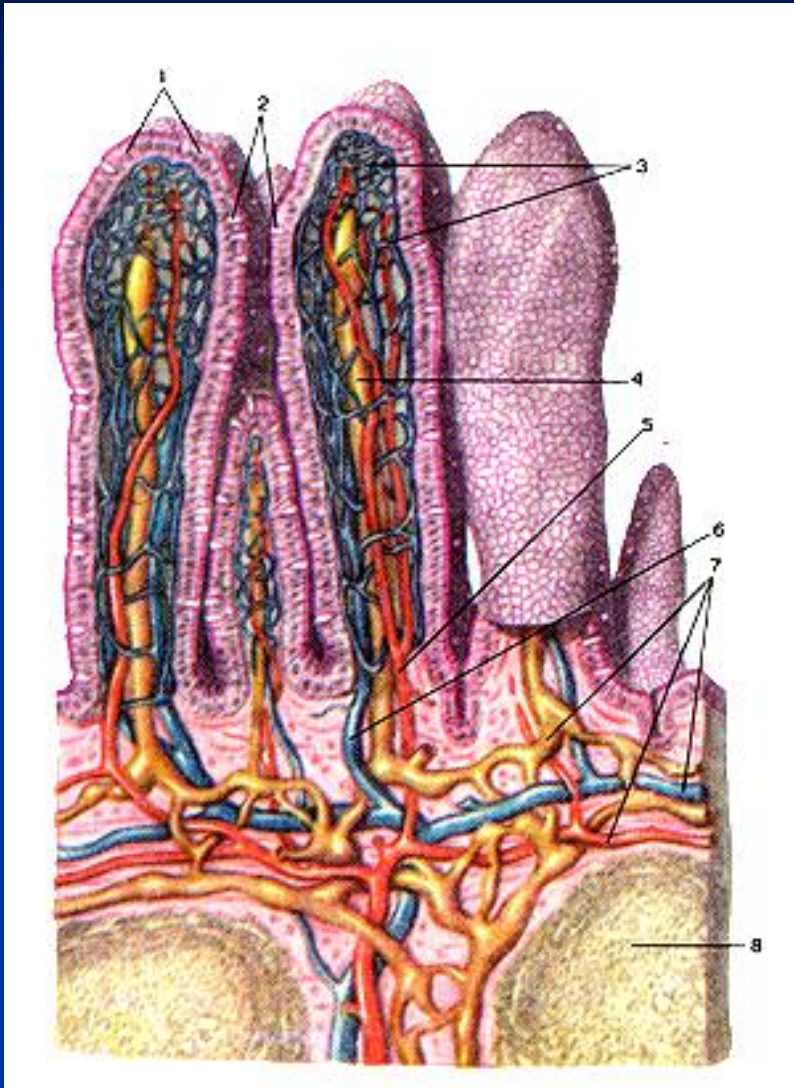
толстый

кишечник

Всасывание

Всасывание питательных веществ происходит в кишечных ворсинках, которые являются выростами кишечной стенки.

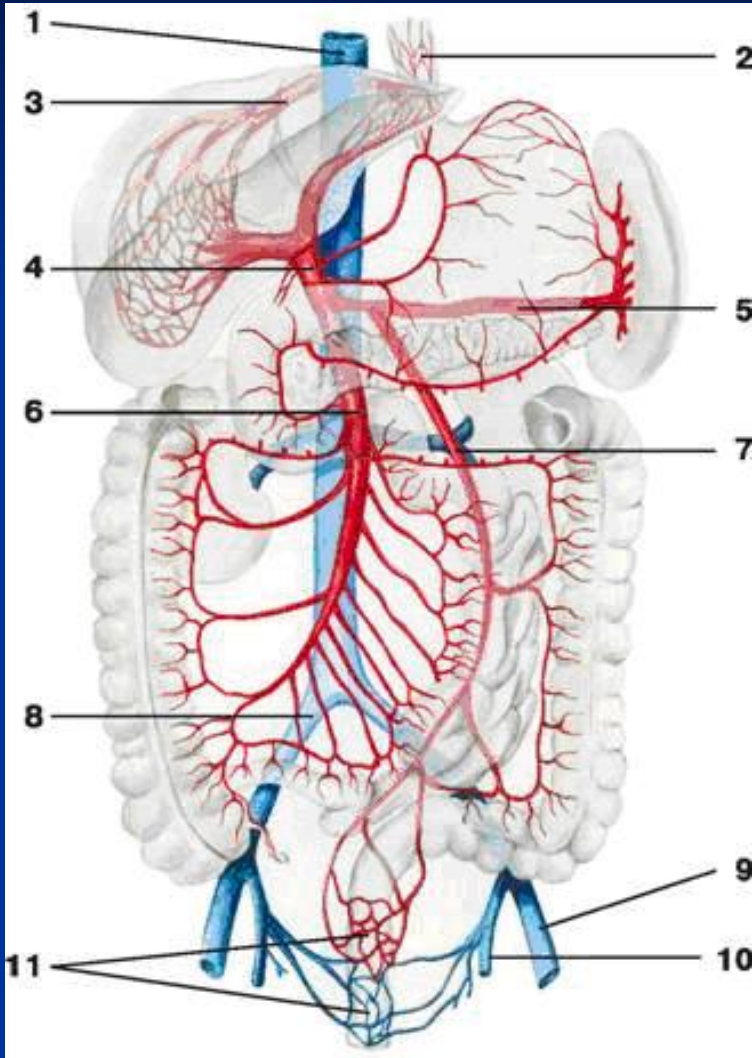
Ворсинок так много, что внутренняя поверхность кишечника кажется бархатистой.



Путь питательных веществ

Питательные вещества кишечной полости	Эпителий ворсинок	Кровеносные сосуды	Лимфа
Глюкоза	→	Глюкоза	
Аминокислоты	→	Аминокислоты	
Глицерин, жирные кислоты	Жиры, характерные для человека	→ ↓	Жиры ↓
Дальнейшая судьба пищеварительных		Воротная система печени	Жировые депо

Кровеносные сосуды, Воротная СИСТЕМА ПЕЧЕНИ ОТХОДЯЩИЕ ОТ



кишечника

и желудка,

поступают

в воротную вену (5).

Она несет кровь в

печень -

центральную

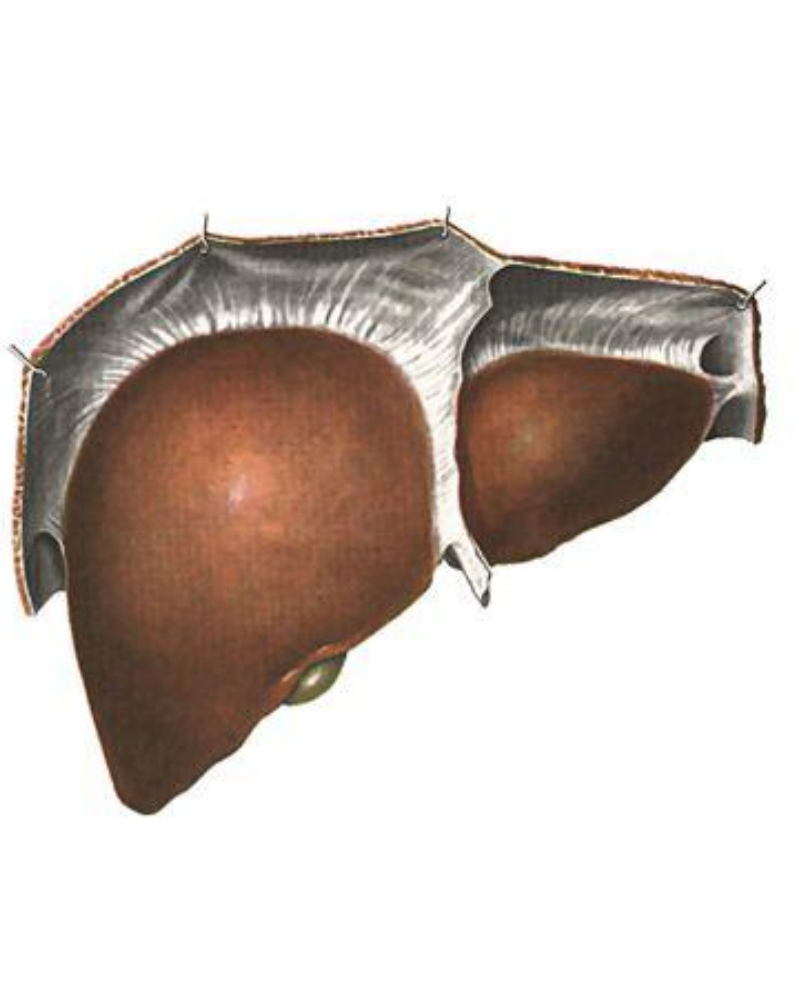
химическую

лабораторию

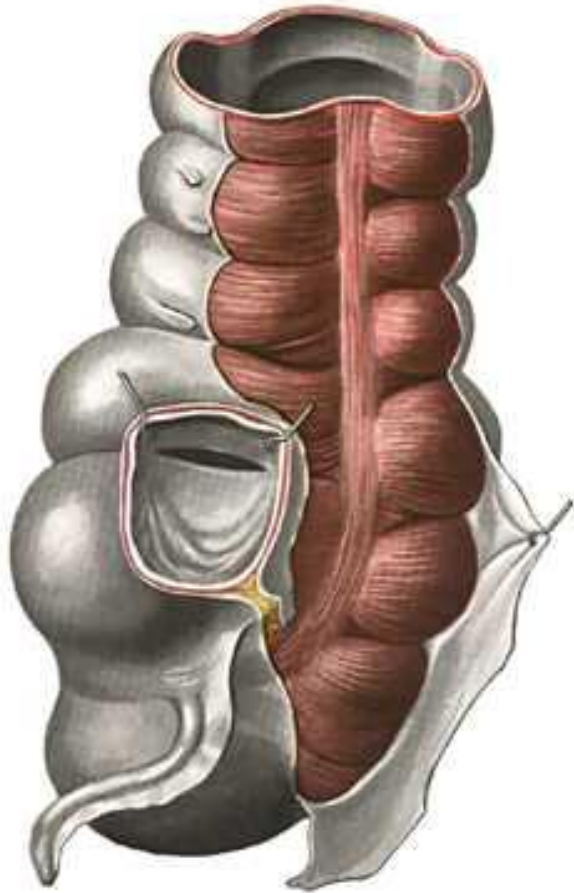
Печень и ее роль в организме

Функции печени:

- Синтез аминокислот;
- Задерживает разрушенные эритроциты;
- Участвует в поддержании постоянства содержания глюкозы в крови;

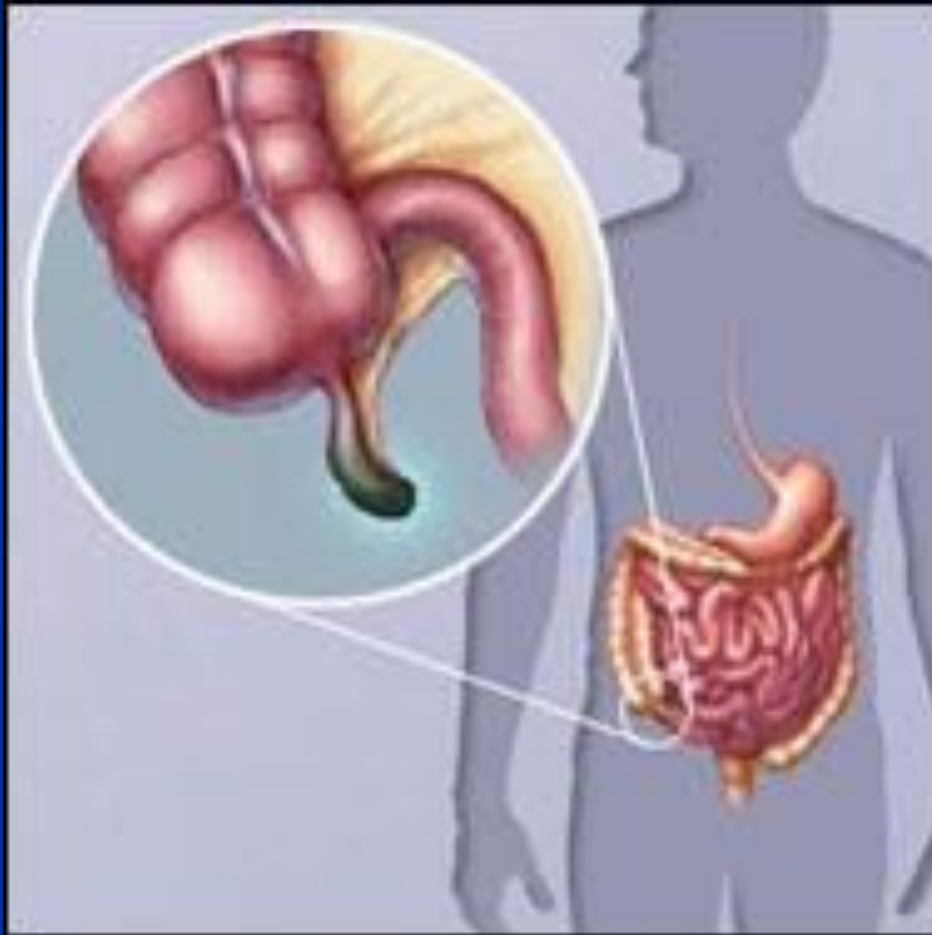


Толстая кишка



Главная функция толстой кишки состоит в том, чтобы отделить оставшуюся воду от непереваренных остатков пищи. Вода в толстой кишке всасывается в кровь, а непереваренные остатки попадают в прямую кишку и удаляются из

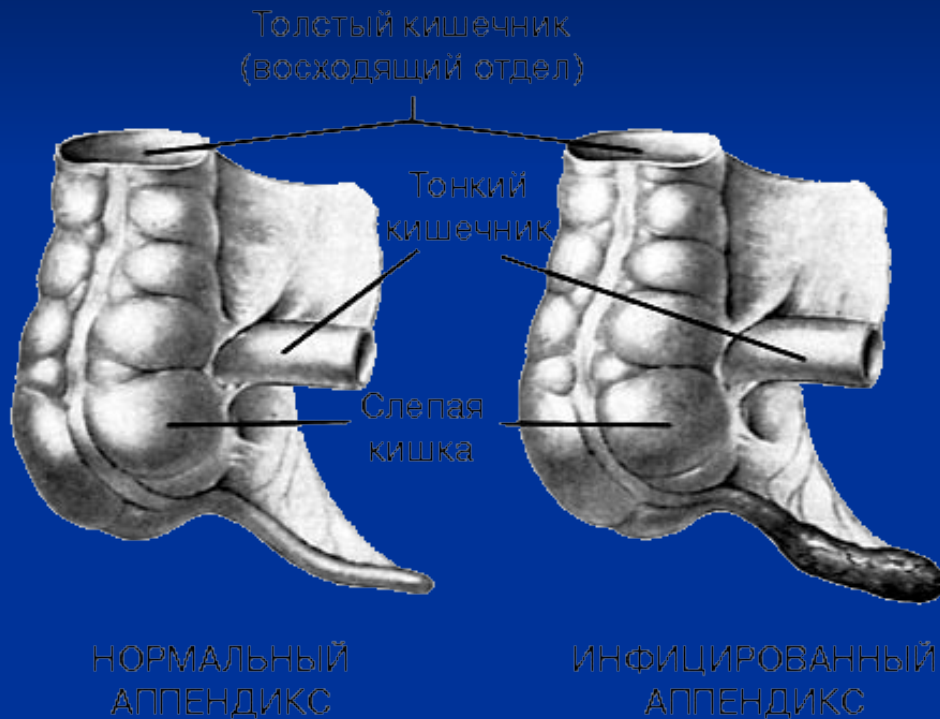
Толстая кишка



Место перехода
тонкой
кишки в толстую
является началом
слепой кишки.

От нее отходит
червеобразный
отросток –
аппендикс.

Аппендикс



Воспаление
аппендикса

- аппендицит

Симптомы аппендицита



- Боль в правой половине живота (в нижнем углу)
- Повышение температуры

НЕМЕДЛЕННО
ВЫЗВАТЬ
ВРАЧА
«03»



Домашнее задание

§ 33 учить, ответить письменно

в тетради на вопросы:

№ 2,4,5.