

Функции тонкого и  
толстого кишечника.  
Всасывание. Барьерная  
роль печени.  
Аппендицит.



# Процесс пищеварения:

полость рта

глотк

а

пищевод

желудо

к

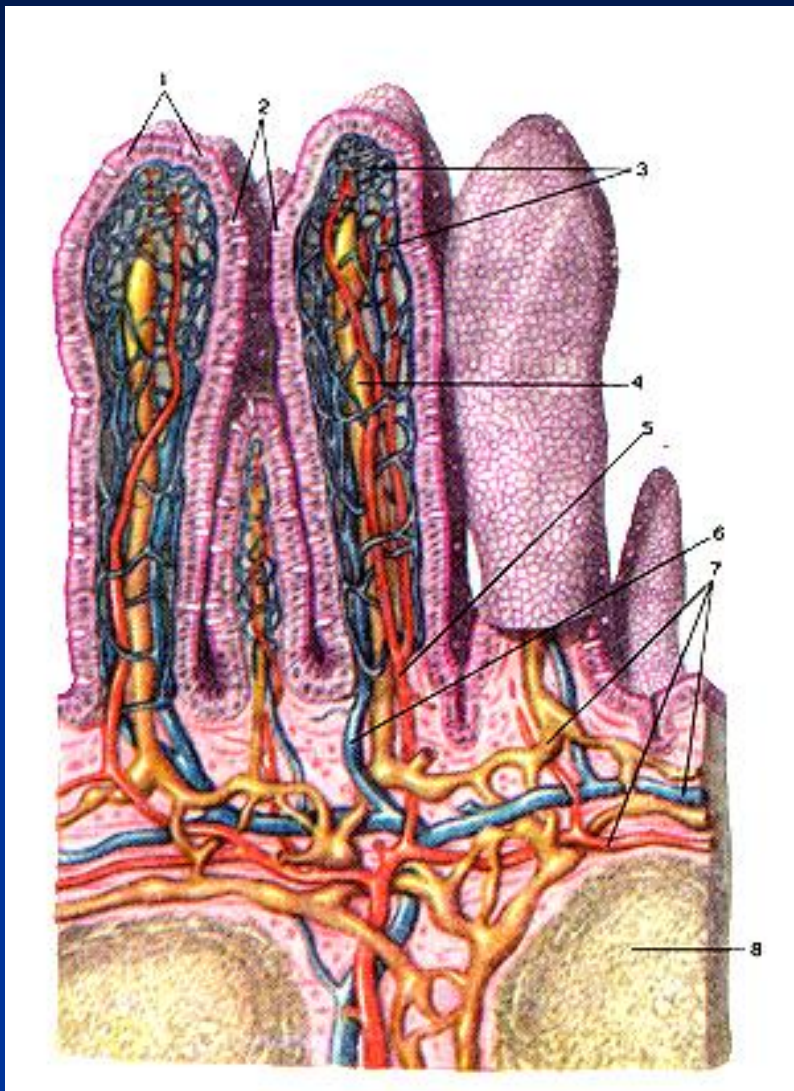
тонкий

кишечник

толстый

кишечник

# Всасывание



Всасывание питательных веществ происходит в кишечных ворсинках, которые являются выростами кишечной стенки.

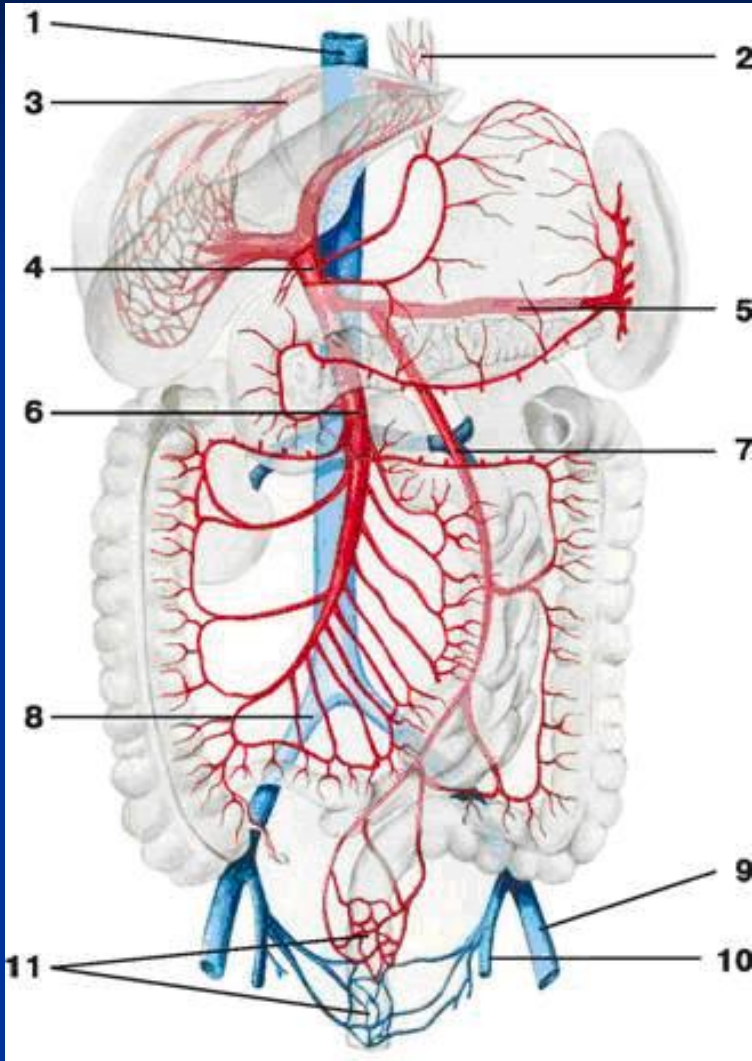
Ворсинок так много, что внутренняя поверхность кишечника кажется бархатистой.

# Путь питательных веществ

Питательные вещества кишечной полости	Эпителий ворсинок	Кровеносные сосуды	Лимфа
Глюкоза	→	Глюкоза	
Аминокислоты	→	Аминокислоты	
Глицерин, жирные кислоты	Жиры, характерные для человека	→ ↓	Жиры ↓
Дальнейшая судьба пищеварительных		Воротная система печени	Жировые депо

# Воротная система печени

Кровеносные сосуды,  
отходящие от



кишечника

и желудка,

поступают

в воротную вену (5).

Она несет кровь в

печень -

центральную

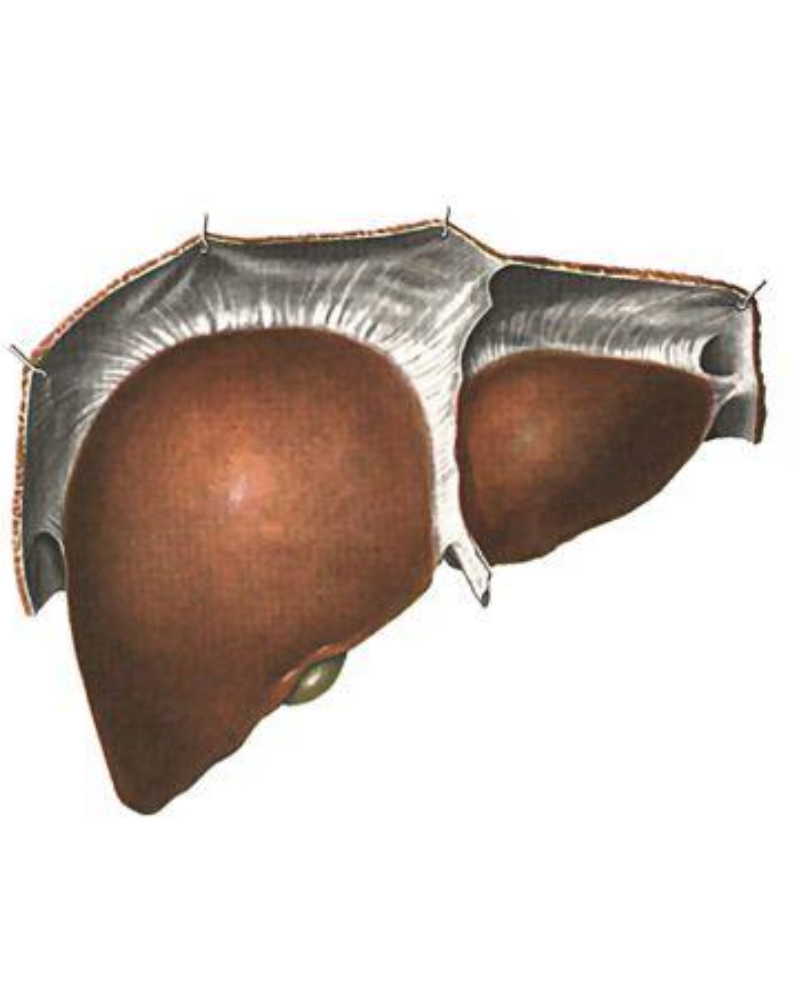
химическую

лабораторию

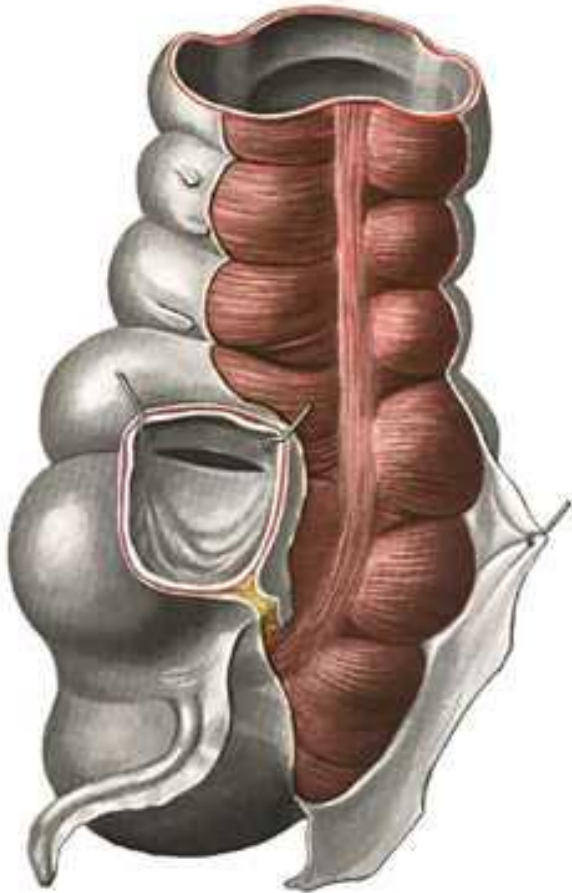
# Печень и ее роль в организме

## Функции печени:

- Синтез аминокислот;
- Задерживает разрушенные эритроциты;
- Участвует в поддержании постоянства содержания глюкозы в крови;



# Толстая кишка



Главная функция толстой кишки состоит в том, чтобы отделить оставшуюся воду от непереваренных остатков пищи. Вода в толстой кишке всасывается в кровь, а непереваренные остатки попадают в прямую кишку и удаляются из

# Толстая кишка

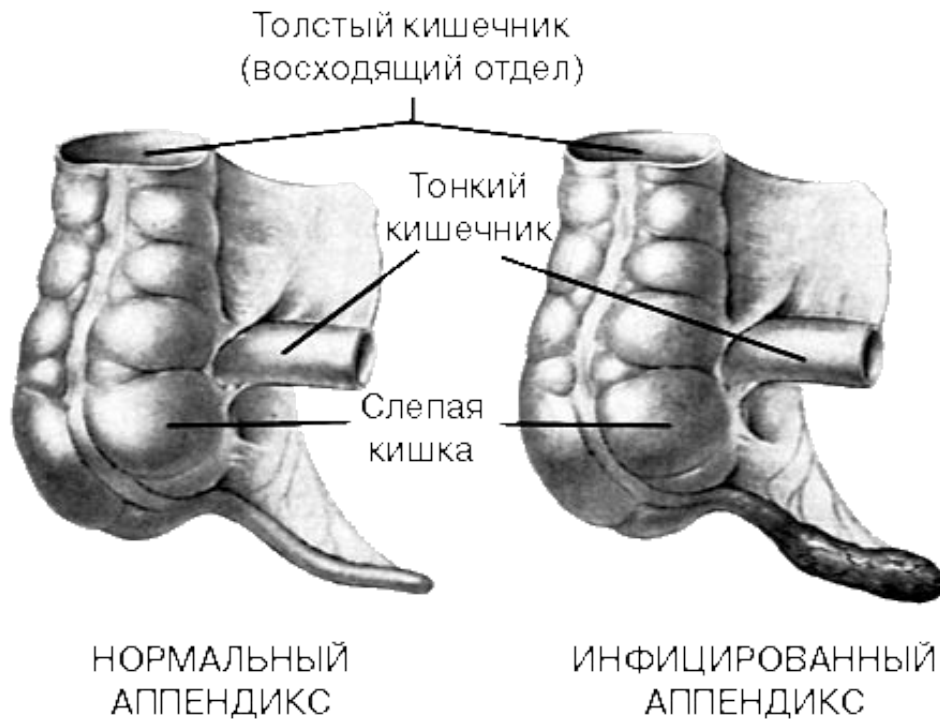


Место перехода  
тонкой  
кишки в толстую  
является началом  
слепой кишки.

От нее отходит  
червеобразный  
отросток –  
аппендикс.



# Аппендикс



Воспаление  
аппендикса  
- аппендицит

# Симптомы аппендицита



- Боль в правой половине живота (в нижнем углу)
- Повышение температуры

НЕМЕДЛЕННО  
ВЫЗВАТЬ  
ВРАЧА  
«03»



# Домашнее задание

§ 33 учить, ответить письменно

в тетради на вопросы: № 2,4,5.