



Ганодерма Люцидум - вечный источник здоровья



В течение тысяч лет применения, лекарственный гриб Ганодерма Люцидум, был высоко оценен народами Востока. По своему воздействию на организм человека он не имеет себе равных и ценится больше, чем женьшень. Улучшает восстановительную и защитную способности организма, поддерживает здоровье и способствует активному и здоровому долголетию.



Гриб линчжи, ганодерма (трутовик лакированный)



Распространен почти повсеместно, но преимущественно в южных районах, особенно на Кавказе и в Средней Азии. Гриб обычно растет у основания ослабленных деревьев, на сухостое и пнях дуба, бука, каштана, ореха, клена, ясеня, ольхи, реже ели и некоторых других пород деревьев. Культивирование гриба линчжи проводят исключительно для медицинских целей.



Активные вещества гриба Ганодермы Люцидум оказывают:



- иммуностимулирующее,
- противоопухолевое, противовирусное,
- антибиотическое, гипополидемическое,
- гипогликемическое, гепатопротекторное,
- кардиопротекторное, генопротекторное,
- противовоспалительное,
- противоаллергенное,
- антиоксидантное действие.



Основные действующие компоненты Ганодермы Люцидум:



Способны
регулировать работу,
сердечно-сосудистой,
дыхательной и
нервной систем.



Полисахариды (бета-глюканы, ланостан, ганодеран, ланофил лентинан и другие)



обладают способностью усиливать иммунитет, повышать выносливость организма в условиях гипоксии, связывать и выводить свободные радикалы, улучшать микроциркуляцию, нормализовать метаболические процессы; проявляют противоонкологическое действие.



Тритерпены (ганодеровые и ганодериковые кислоты)



способствуют укреплению иммунитета, улучшают работу печени, стимулируют обменные процессы, повышают насыщенность кислородом, снижают уровень липидов крови, в том числе холестерина; усиливают защиту от атеросклероза; нормализуют кровяное давление; оказывают успокаивающее действие на нервную систему, обладают противоаллергическими, противовоспалительными свойствами, способствуют детоксикации организма.



Аминокислоты – (в том числе незаменимые: лизин, треонин, валин, триптофан, тирозин и другие)



необходимы для поддержания нормальной жизнедеятельности организма, участвуют во всех процессах построения и обновления клеток.



Протеины - содержат все незаменимые и наиболее распространенные заменимые аминокислоты и амиды



Омолаживают клетки организма, осуществляют защитное воздействие, повышают устойчивость клеток к гипоксии, действию различных повреждающих факторов, нормализуют обмен веществ в тканях, метаболические процессы. Белок Ling Zhi-8 обладает наиболее выраженными иммуномодулирующими и противоаллергенными свойствами



Витамины – В3, В5, С, D и другие



Участвуют в окислительно-восстановительных процессах, способствуют нормальному обмену веществ, замедляют процессы старения, повышают устойчивость организма к инфекциям, имеют выраженные антиоксидантные свойства



Микроэлементы



Магний, фосфор, марганец, молибден, кальций, цинк, калий, натрий, железо, медь, сера – основа обменных процессов. Германий, содержащийся в высоких концентрациях, улучшает функции иммунной системы и сдерживает развитие атипичных клеток.



Область применения ГАНОДЕРМЫ



Безопасный продукт, не оказывающий побочных эффектов и может применяться параллельно с другими препаратами и медикаментозными средствами, как мощный адаптоген и стабилизирующий продукт. Гриб Ганодерма не токсичен, не имеет противопоказаний и может применяться как пищевой продукт общеоздоровительного характера.



Профилактика онкозаболеваний

Гриб помогает предотвратить развитие опухолей, снижает вероятность метастазирования и придает силы организму на восстановительных этапах (после облучения и химиотерапии). Применение гриба Ганодерма Люцидум при химио-, радиотерапии улучшает ее переносимость и способствует быстрому восстановлению организма при возникновении побочных эффектов





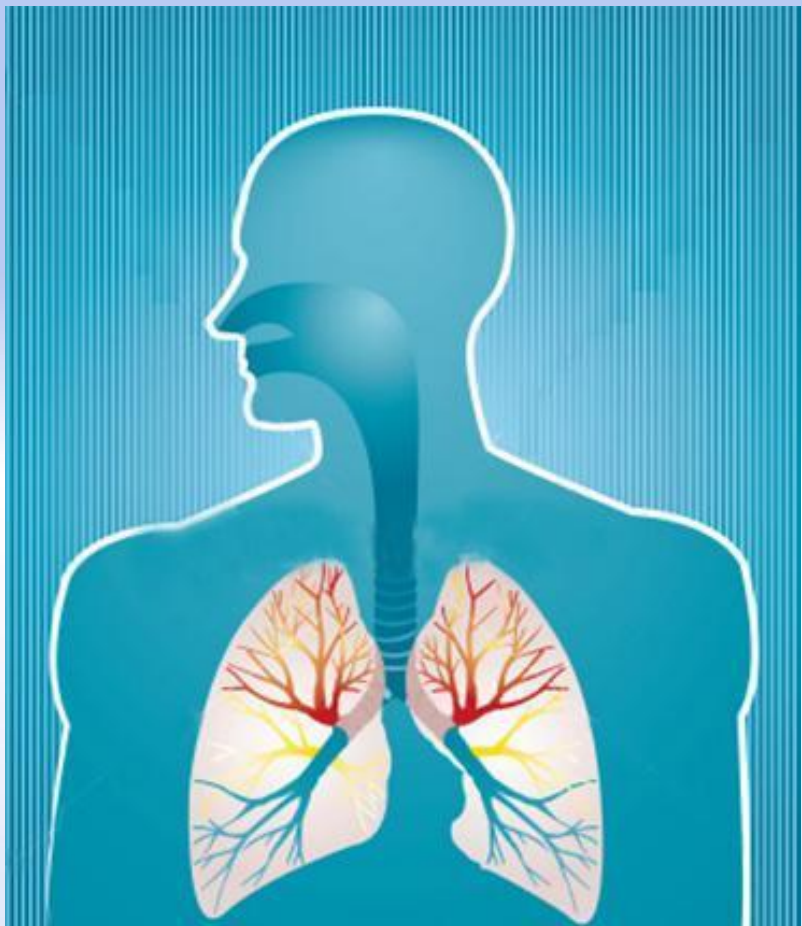
Сердечно-сосудистые заболевания, гипертоническая болезнь

Вызывает снижение кровяного давления, стимулирует кровообращение, усиливает диурез. Рекомендуется при ишемической болезни сердца, сердечной недостаточности, повышенном тромбообразовании (имеет сосудорасширяющее действие, обогащает кровь кислородом, понижает свертываемость крови, препятствует возникновению инфарктов, нормализует сердечную деятельность).





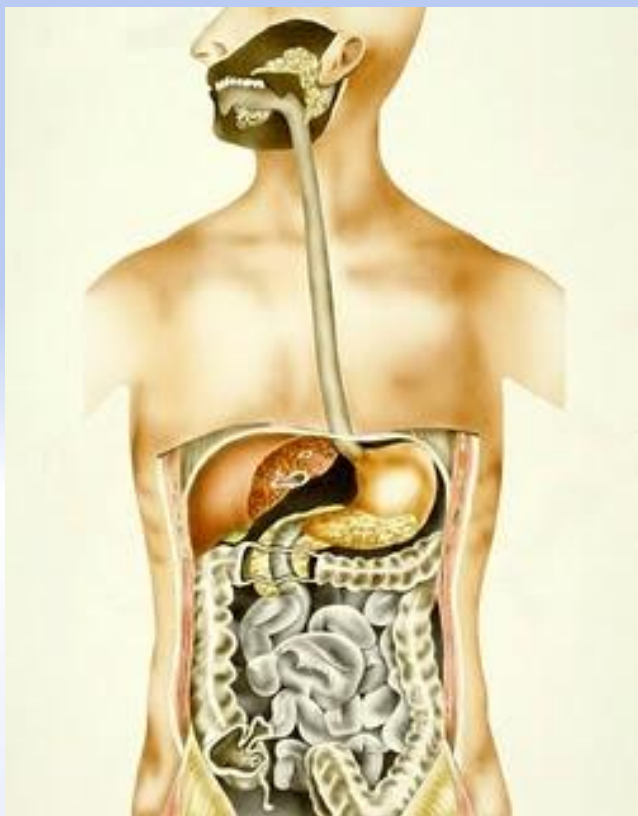
Бронхо-лёгочные заболевания



Хронический бронхит, воспаление легких. Успокаивает одышку, уменьшает кашель, способствует отхождению мокроты, повышает выносливость организма, снимает слабость.



Желудочно-кишечные заболевания



Гастриты, гепатиты, заболевания печени, поджелудочной железы, селезенки; нарушение обменных процессов - гиперхолестеринемия, повышенные показания сахара крови.



Аллергические заболевания



Аллергический ринит, бронхиальная астма, атопический дерматит. Ганодерма служит источником группы тритерпеноидов (ганодеровые кислоты), имеющих молекулярное строение, схожее со стероидными гормонами. Ганодеровые кислоты оказывают антиаллергическое действие и улучшают усвоение кислорода.



Неврастения, неврозы, бессонница

Расслабляет мускулатуру, снимает судороги. Рекомендуется при депрессии, синдроме хронической усталости, негативном влиянии стрессовых факторов, при выраженной усталости и астеническом синдроме, при склонности к раздражительности и повышенной восприимчивости; при неврозах и психических расстройствах. Ганодерме Люцидум приписывают почти мистическую способность укреплять силу духа, повышать позитивный эмоциональный настрой.





СПОСОБ ПРИМЕНЕНИЯ И ДОЗЫ:

2-3 капсулы 3 раза в день за 30 минут до приема пищи



ФОРМА ВЫПУСКА: капсулы по 250 мг, 90 шт в упаковке.



Дополнительные рекомендации по применению Ганодермы Люцидум



- уменьшите употребление сахара, замените его натуральным медом; избегайте обработанных пищевых продуктов - консервов, лапши быстрого приготовления, газировки с сиропом;
- ешьте натуральные пищевые продукты, включите в рацион все типы овощей и фруктов, особенно корнеплоды;
- пейте больше воды, чтобы улучшить обменные процессы и помочь организму вывести токсины и шлаки.



Линчжи - гриб духовной силы