



ГАЗОНОВЕДЕНИЕ

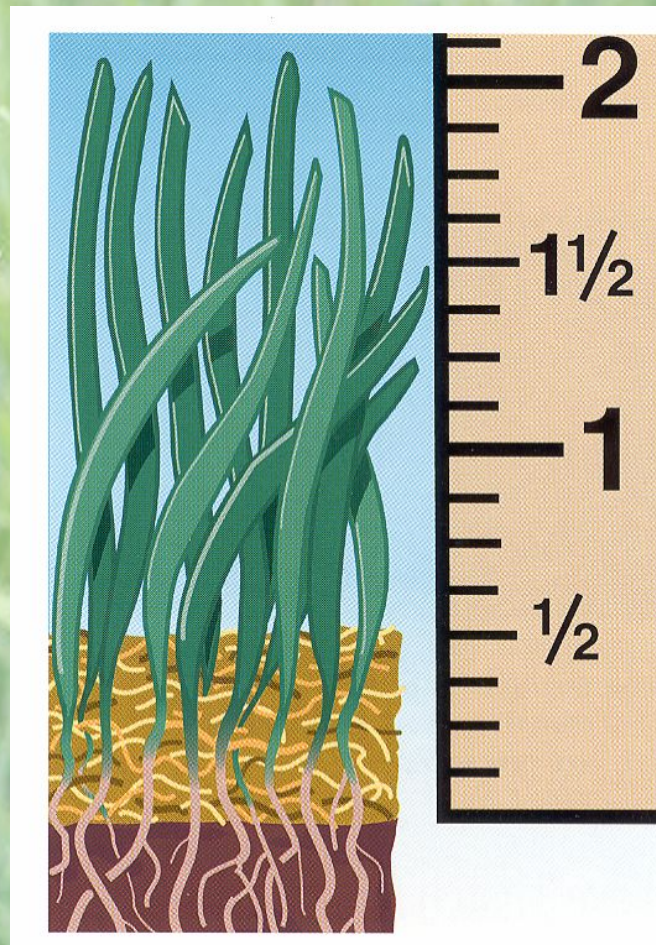
Газон – это травянистый фитоценоз, т.е. сообщество из травянистых видов, произрастающее на однородном участке и образующее искусственное дерновое покрытие, которое создается посевом (посадкой) и выращиванием дернообразующих трав для декоративных, спортивных, почвозащитных или других целей.

функции

- 1.** Защитная
- 2.** Санитарно-гигиеническая
- 3.** Почворегулирующая
- 4.** Ландшафтообразующая

Строение газона

- Травостой
- Собственно дернина (дерновый войлок, дерновый пласт)
- Основание дернины

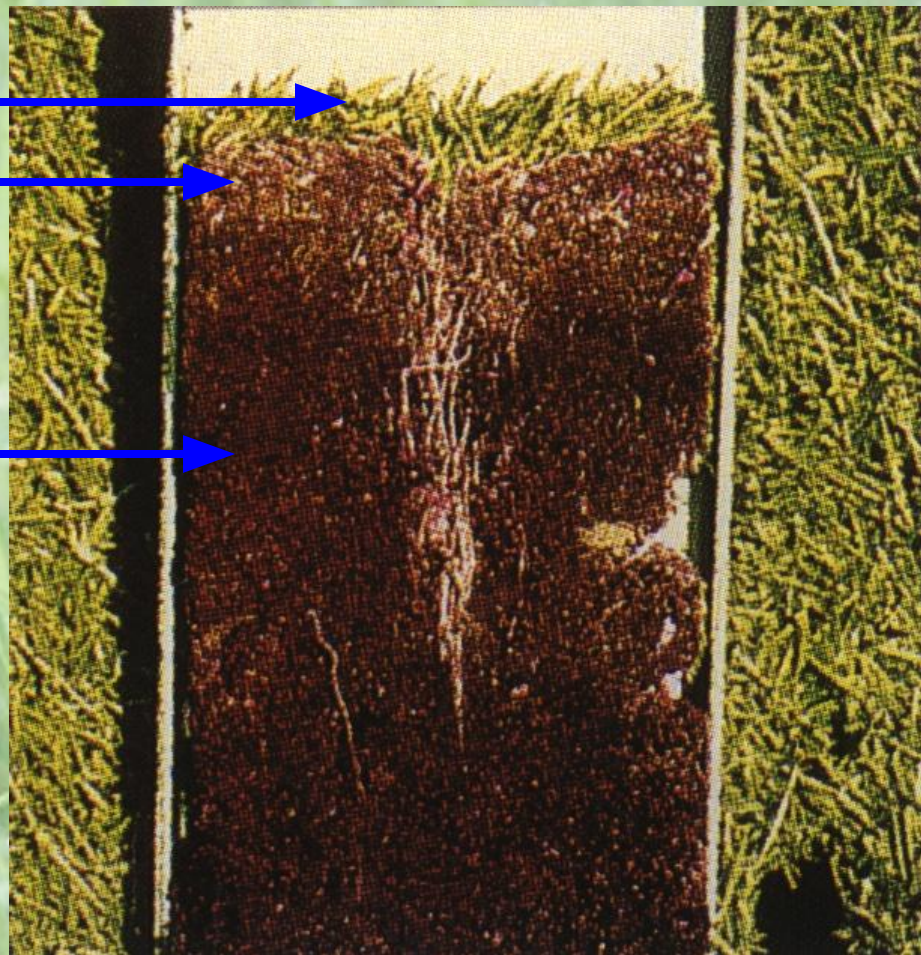


Строение газона

травостой

собственно дернина

основание дернины



Классификация газонов

Декоративные

Выполняют эстетическую и рекреационную функции. Газоны, предназначенные для украшения и отдыха.

Спортивные

Поля и площади для проведения различных спортивных игр и соревнований.

Травяные покрытия

(спец. дерновые покрытия защитного типа)

Выполняют хозяйственную и экологическую функции.

Декоративные

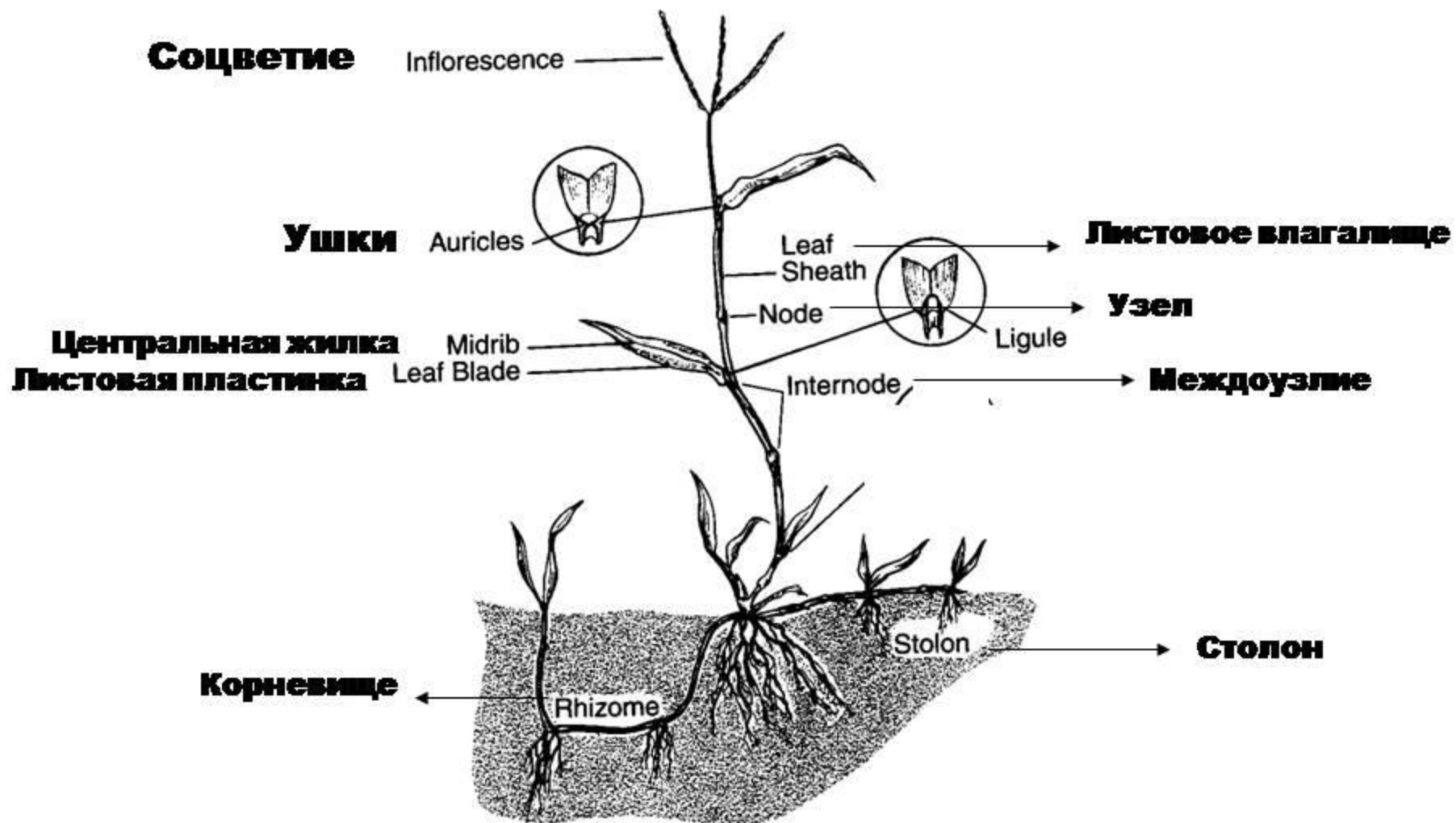
А. Партерные

**Б. Обыкновенные садово-парковые
(городские)**

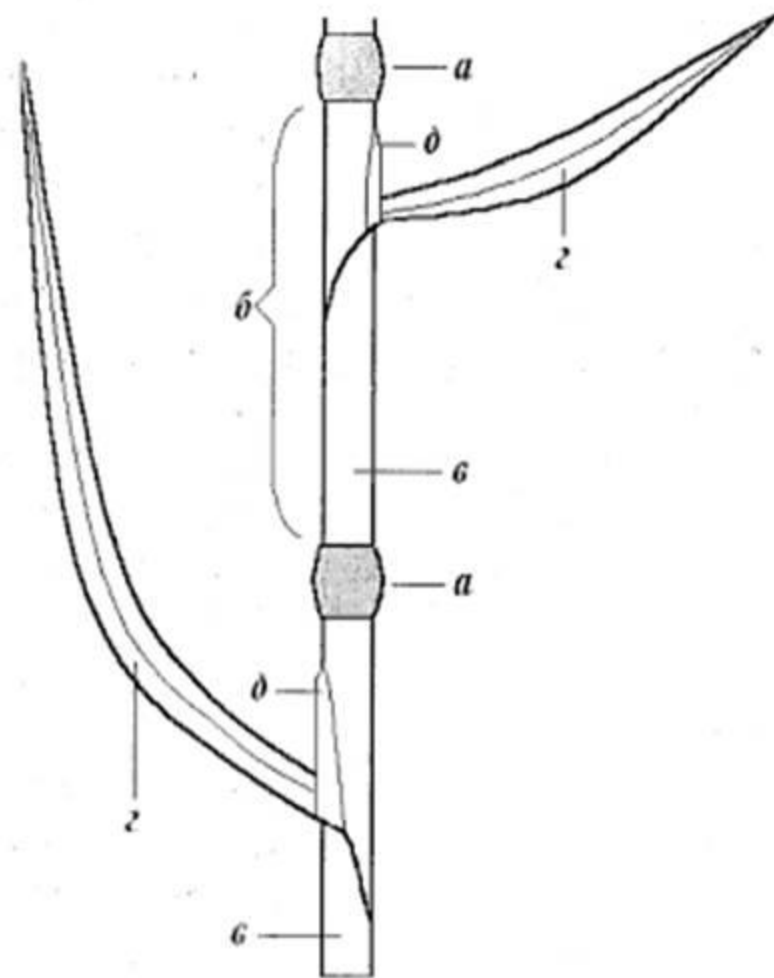
В. Луговые

Г. Мавританские

Морфологические особенности газонных трав.



Строение вегетативного побега злака



а – узел стебля;

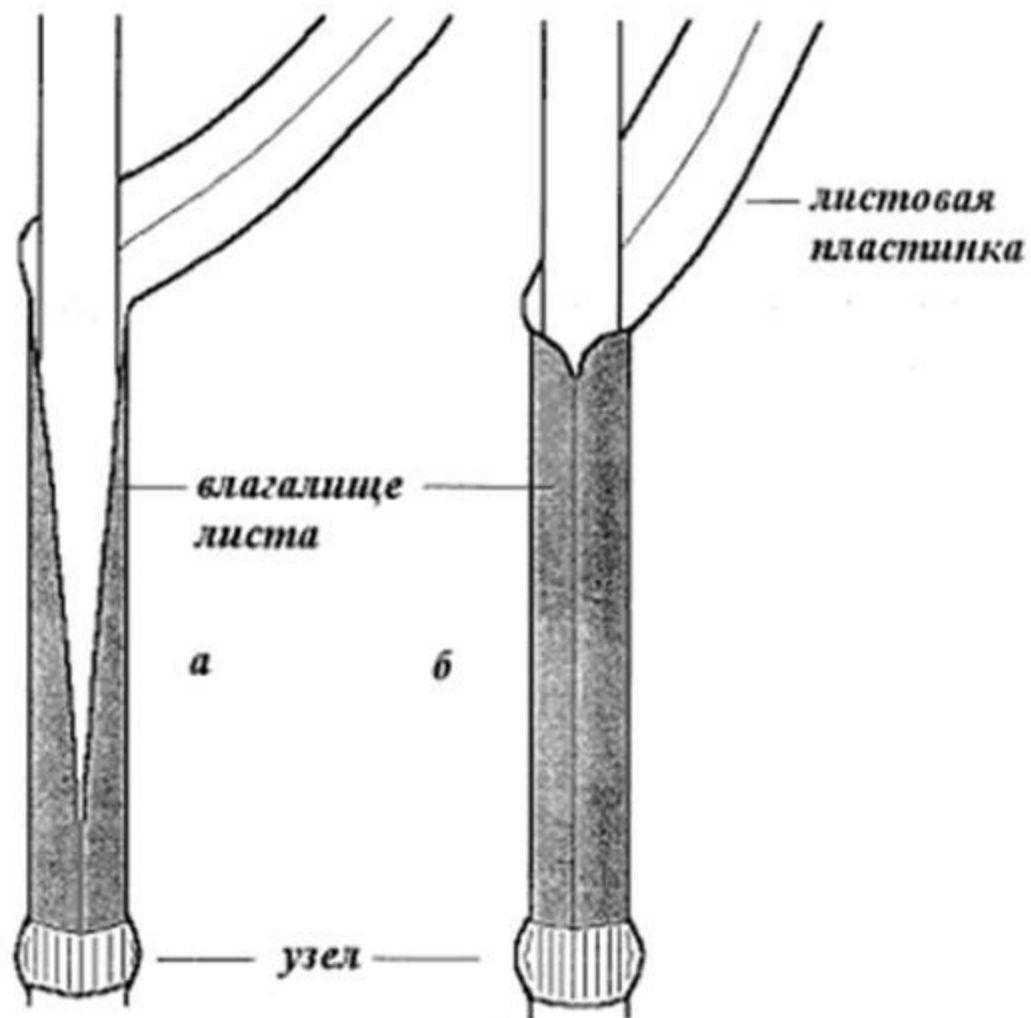
б – междоузлие стебля;

в – листовое влагалище;

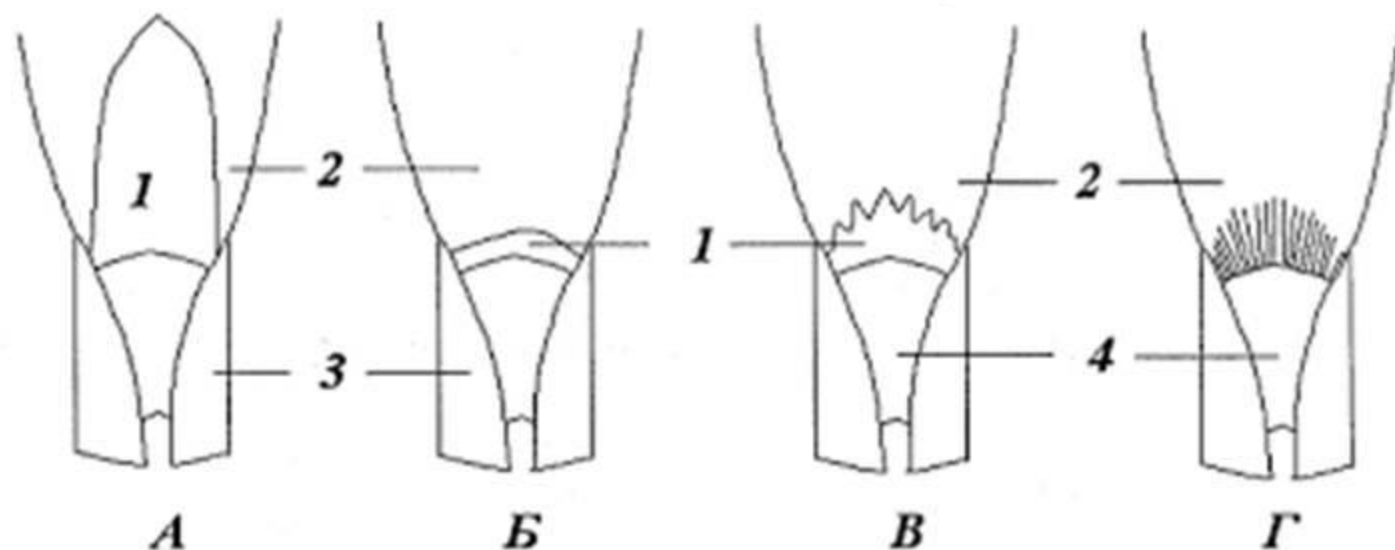
г – листовая пластинка;

д - лигула

Влагалище листа



Различные типы язычков

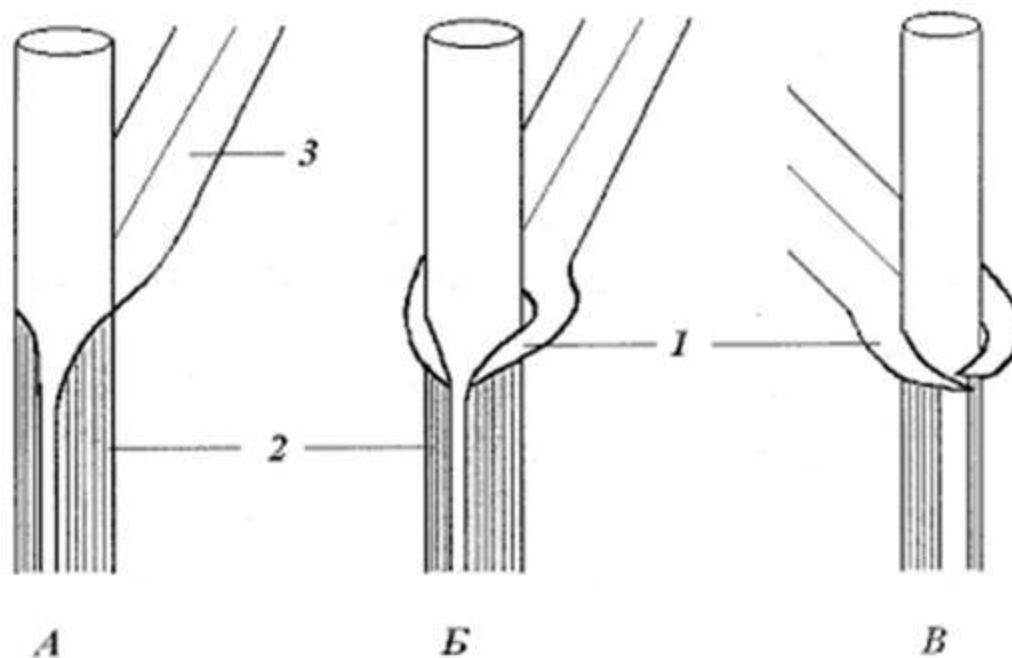


а, б, в – пленчатый язычок, г – язычок в виде ряда волосков;

1 – язычок; 2 – основание листовой пластинки; 3 – наружная поверхность листового влагалища;

4 – внутренняя поверхность листового влагалища

Ушки злаков



а – ушки отсутствуют (не выражены),

б – закругленные низбегающие ушки, в – заостренные поперечные ушки;

1 – ушки;

2 – листовое влагалище; 3 – листовая пластинка

Типы облиственности

Верховые

(райграс высокий, кострец безостый,
тимофеевка луговая)

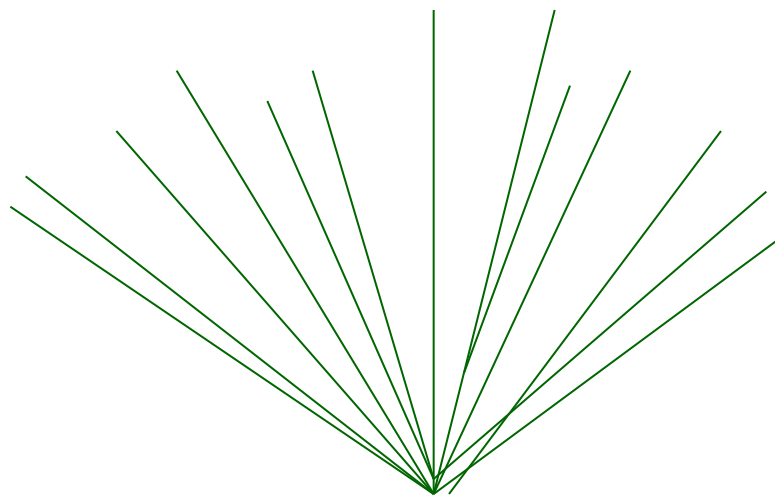
Низовые

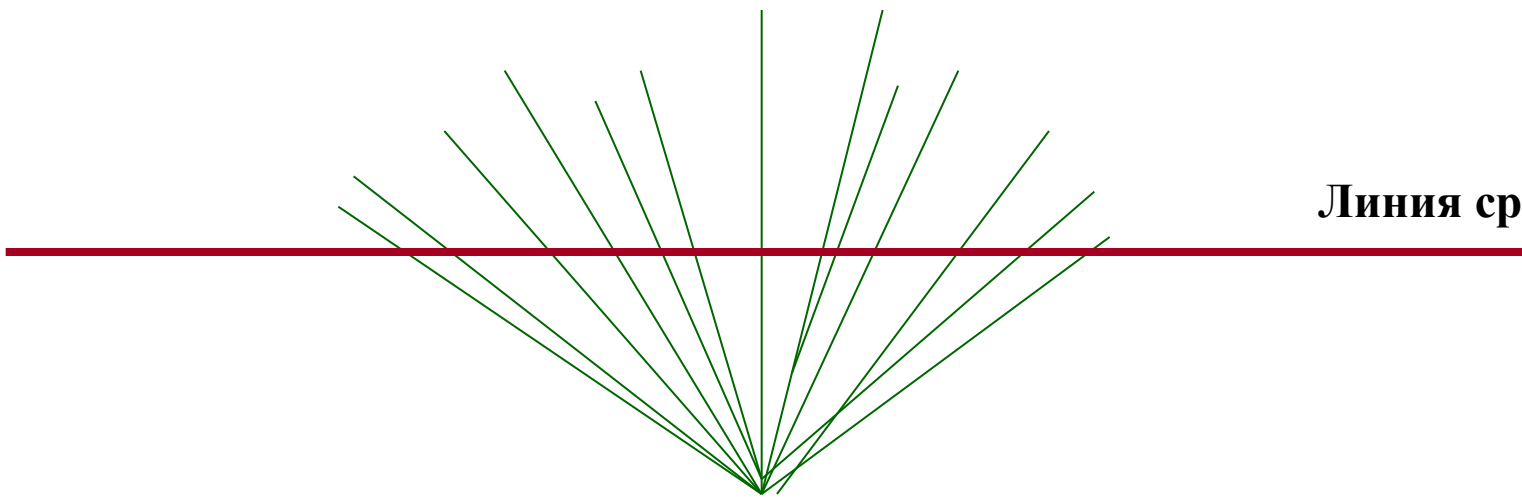
(полевица тонкая и белая, овсяница красная и
овечья, мятлик луговой)

Полуверховые

(овсяница луговая, житняк гребенчатый)

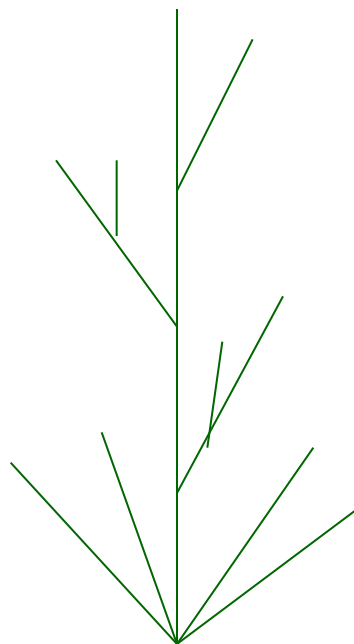
Низовой тип облиственности

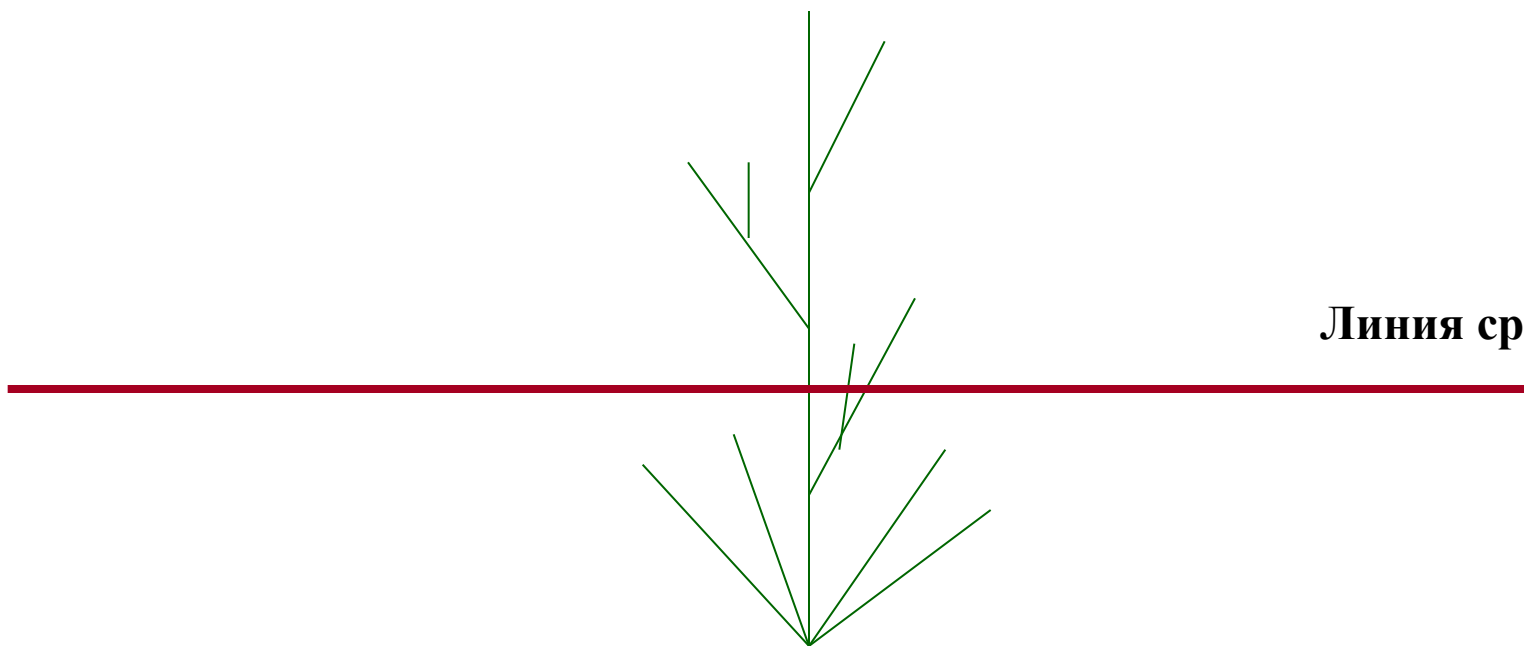




Линия среза

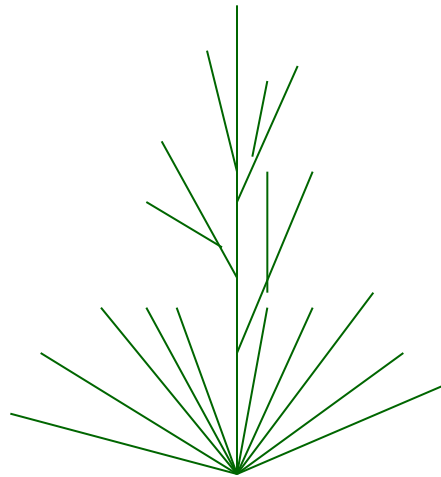
Верховой тип облиственности

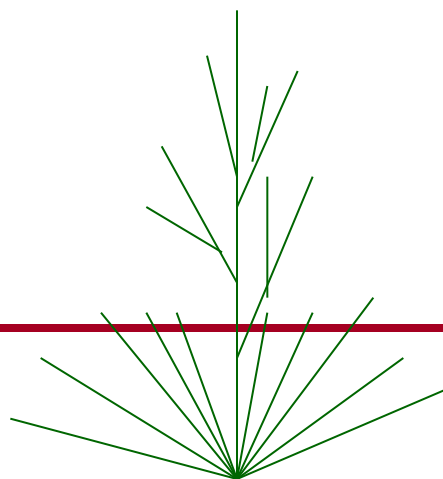




Линия среза

Полуверховой тип облиственности





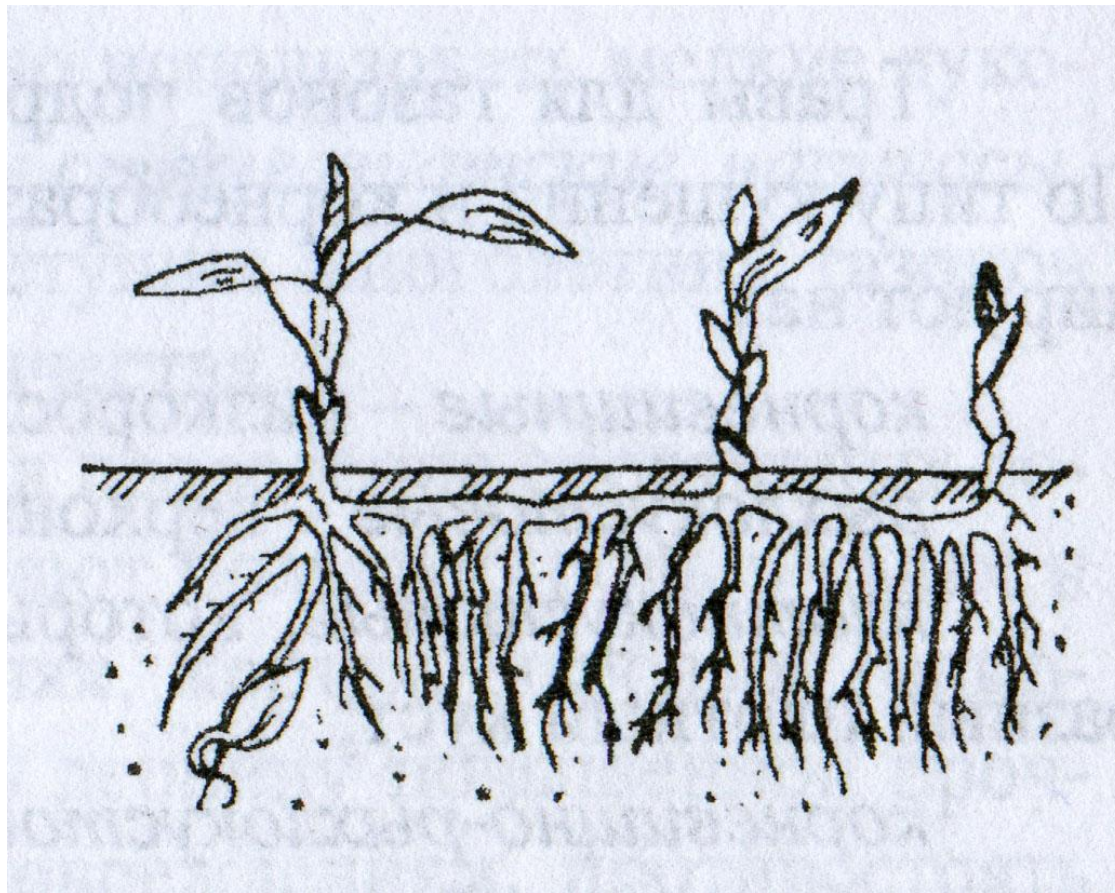
Линия среза

Типы кущения

- Корневищно-кустовые (мятлик луговой, овсяница красная)
- Рыхлокустовые (овсяница луговая)
- Со стелющимися надземными побегами (полевица побегоносная)
- Плотнокустовые (овсяница овечья)
- Корневищные (пырей ползучий, кострец безостый)

Типы кущения газонных трав.

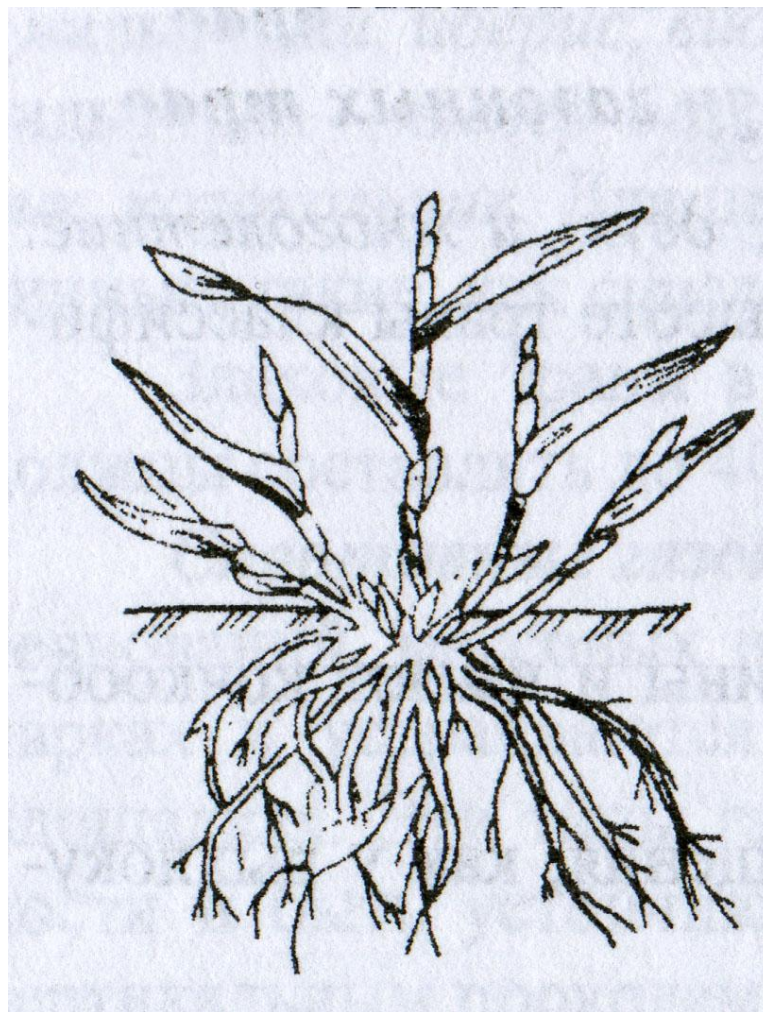
Корневищно-кустовой тип.



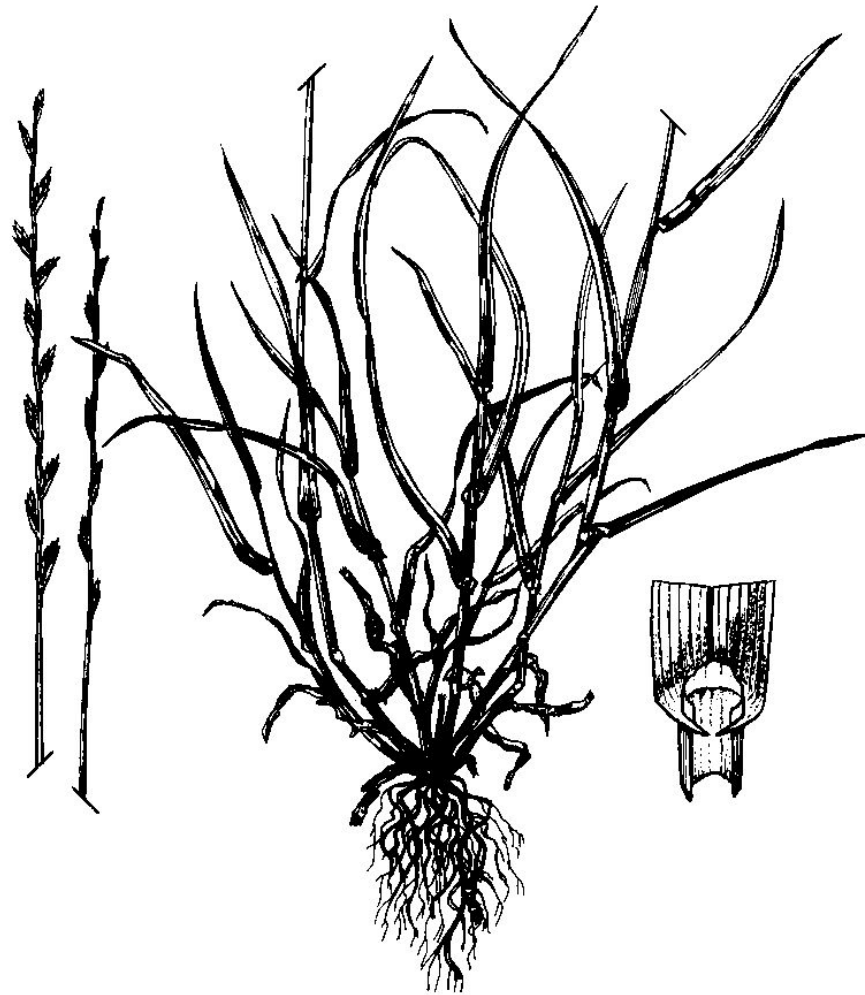
Мятлик луговой – пример
корневищно-кустового типа кущения.



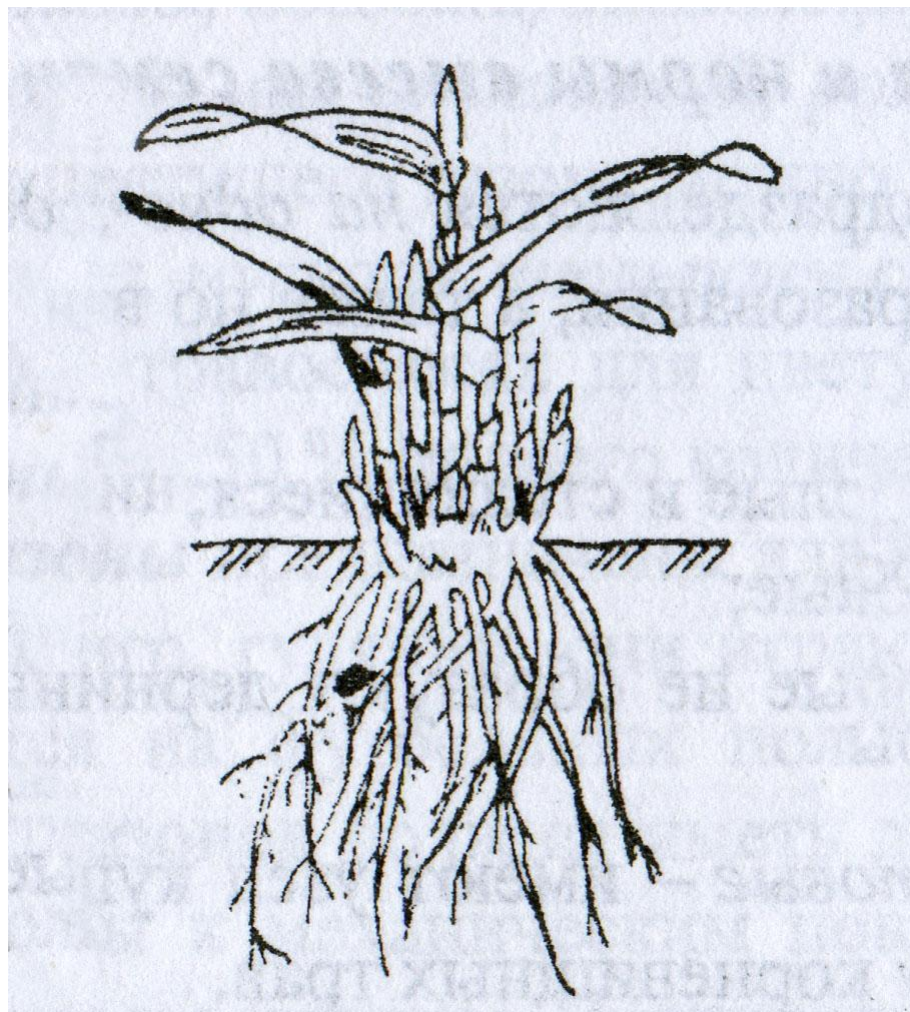
Рыхлокустовой тип



Райграс пастбищный – рыхлокустовой тип кущения.



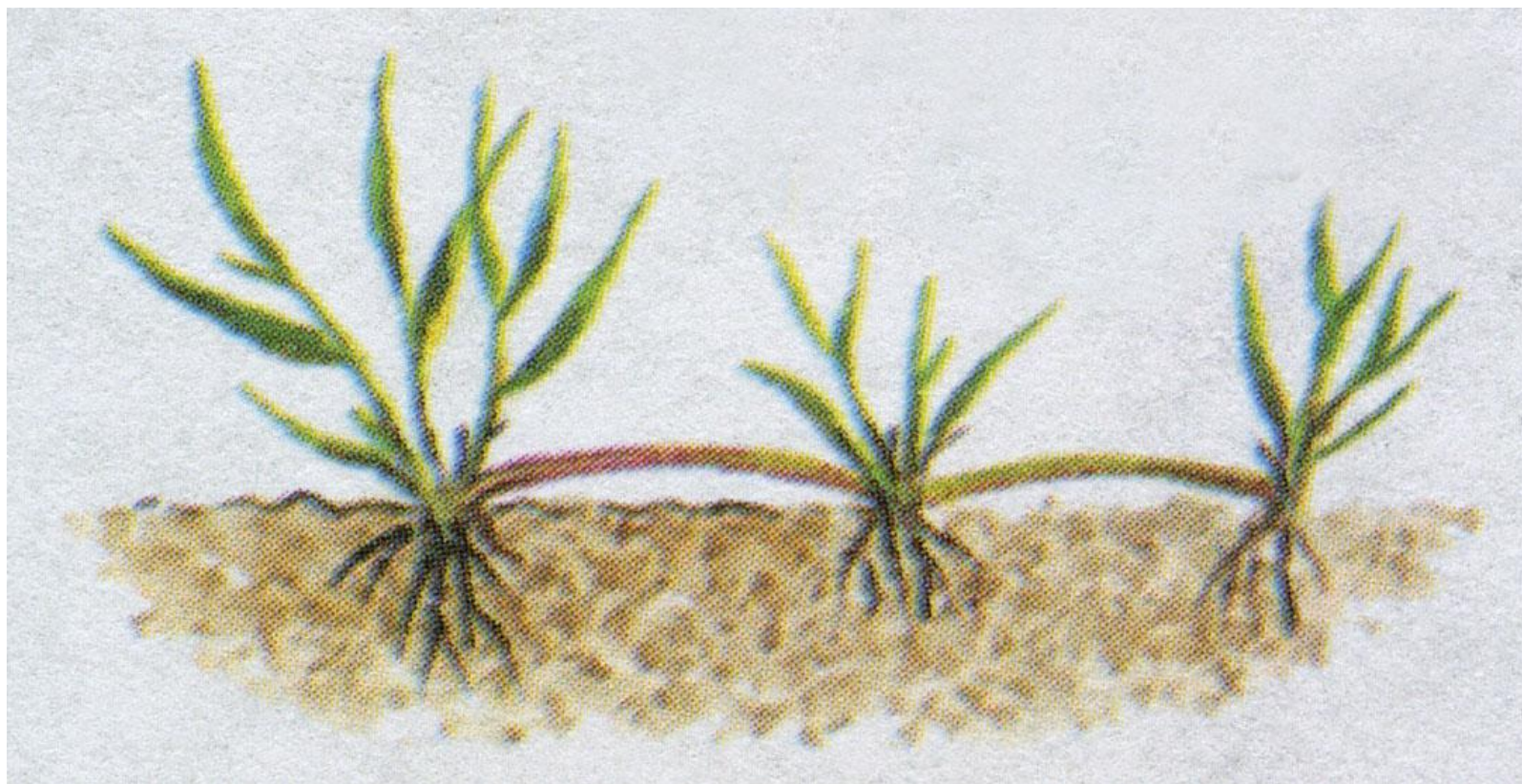
Плотнокустовой тип



Овсяница овечья – плотнокустовой тип кущения



Побегообразующий тип



Полевица столоновидная – пример побегообразующего типа.

