



Где легче дышится в краю Шатурском?



Автор работы: Гаврилова Алёна,
ученица 8 класса МБОУ
Петровской ООШ д. Лешошево
Шатурского муниципального
района

Руководитель: Кошелева, учитель
географии МБОУ Петровской
ООШ д. Лешошево Шатурского
муниципального района



**Сосна обыкновенная –
(*Pinus sylvestris*).**

Сосна обыкновенная может служить индикатором чистоты воздуха.

По состоянию хвои (наличию некрозов и иных повреждений), а также по продолжительности её жизни можно сделать вывод о состоянии воздуха.

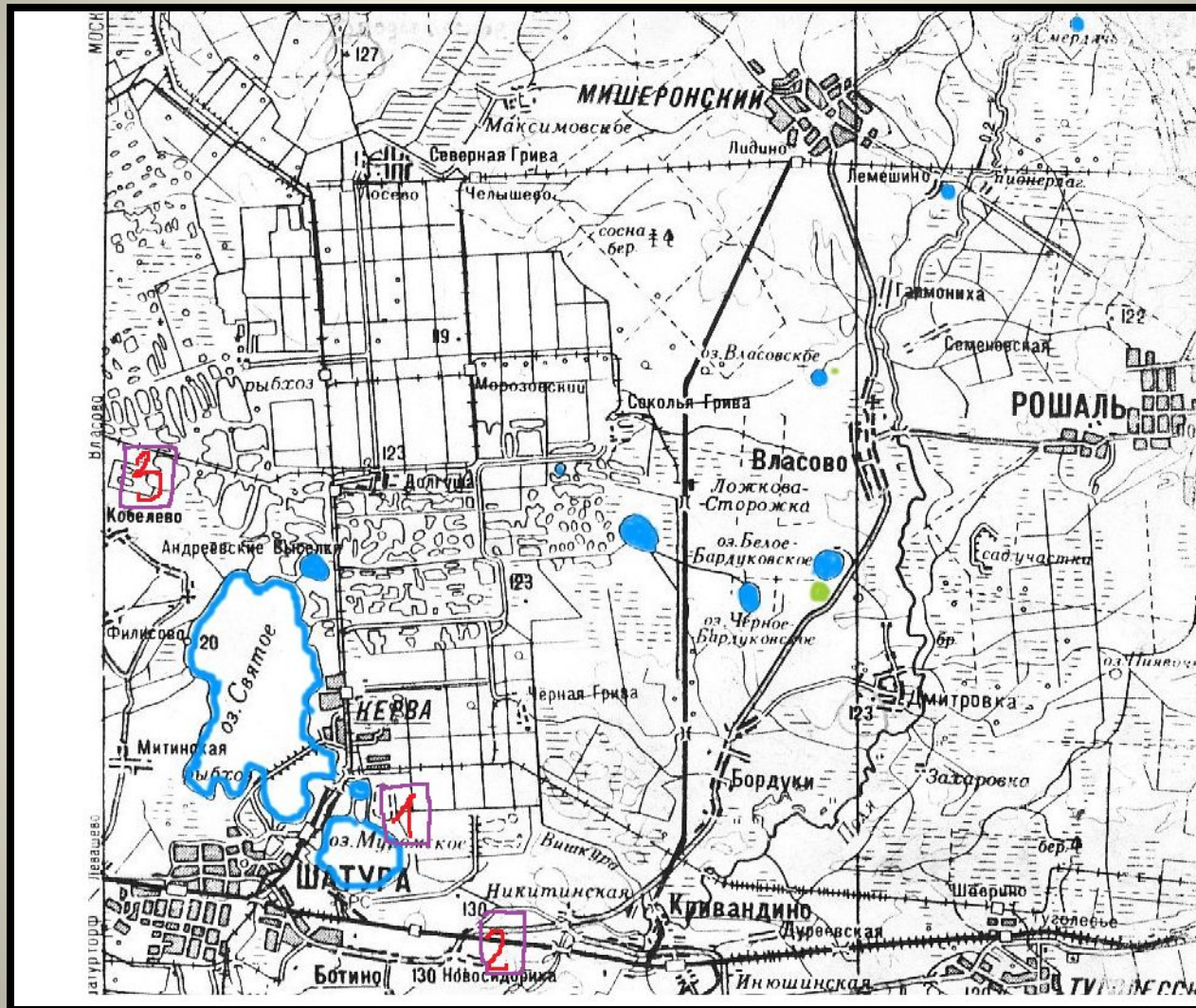
Цель работы:

оценить состояние воздушной среды в разных уголках Шатурского района

Задачи работы:

1. Выбрать методику определения состояния воздушной среды
2. Проанализировать литературу по данной теме
3. Определить основные источники загрязнения
4. Выбрать площадки для проведения исследования
5. Сделать выводы по состоянию воздушной среды

Исследуемые площадки



Площадка №1 (в районе ГРЭС №5)



ГРЭС №5 – один из загрязнителей
Шатурского воздуха

Среднее количество хвоинок по классам повреждения (Диаграмма №1) Участок 1



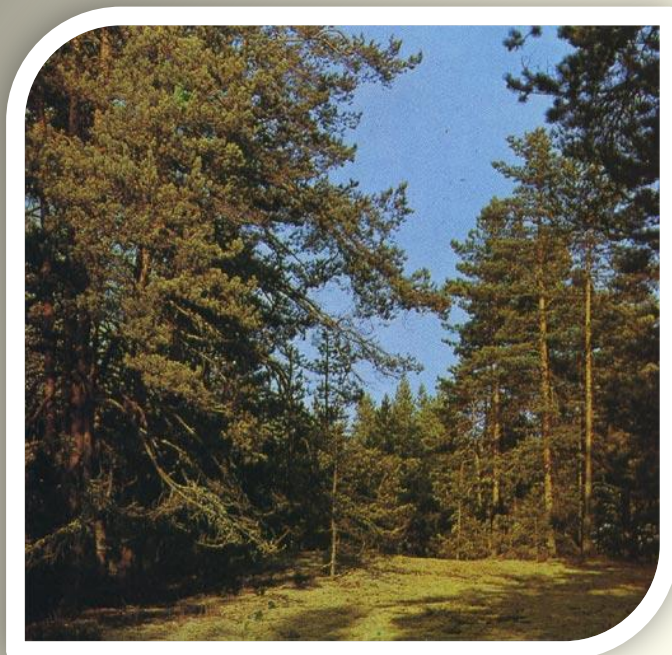
Площадка №2 (в районе д. Новосидориха)



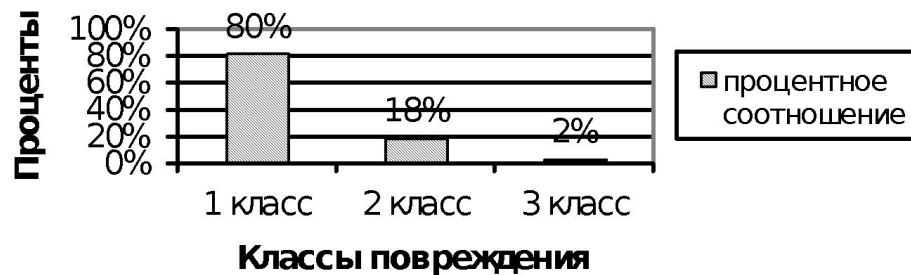
Мебельная компания «Шатура»
- второй источник загрязнений



Площадка №3 (лесной массив д. Кобелёво)



Среднее количество хвоинок по классам повреждения (Диаграмма №3) Участок 3



Общими предложениями по
улучшению экологической ситуации
в районе будут следующие:

- Вести мониторинг за состоянием окружающей среды;
- МК «Шатура» продолжить внедрение новых технологий в производство;
- Местным СМИ освещению экологических проблем уделять большее внимание.