









***«Генетика пола.  
Сцепленное с полом  
наследование.»***

Емельянова Валентина Николаевна  
учитель биологии  
МОУ «ООШ № 78»  
г. Саратова



# Какая из предложенных схем соответствует моногибридному скрещиванию?

1. АВ х ав
2. Ав х аа
3. Ав х АА
4. Аа х Аа

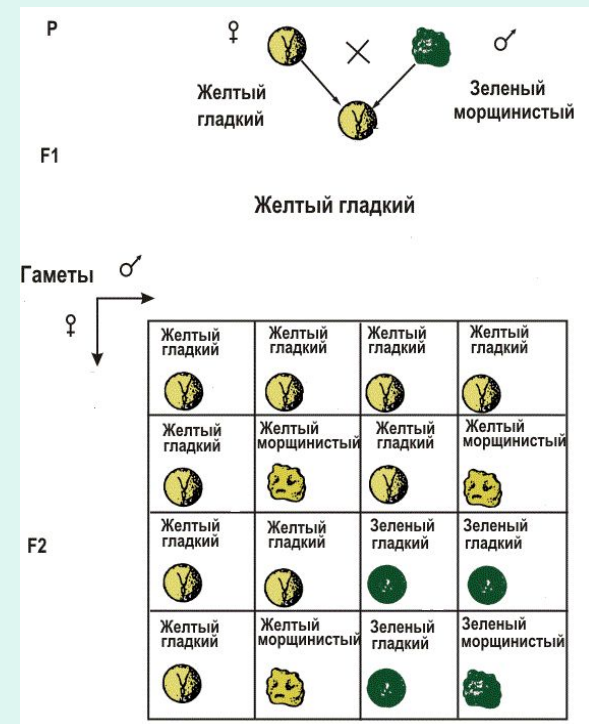
P		×	
F <sub>1</sub>		×	
F <sub>2</sub> Второе поколение гибридов			
			

Какое скрещивание называется моногибридным?

# Какая из предложенных схем соответствует дигибридному скрещиванию?

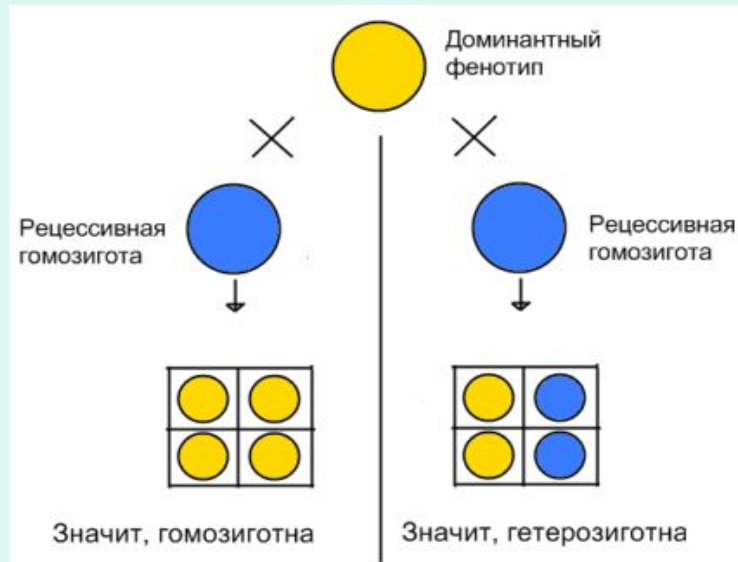
1. ABCD x aabv
2. Aa Bc x aaCc
3. AABV x AABV
4. AaBC x AaBV

Какое скрещивание называется дигибридным?



# Какую из записей можно отнести к анализирующему скрещиванию?

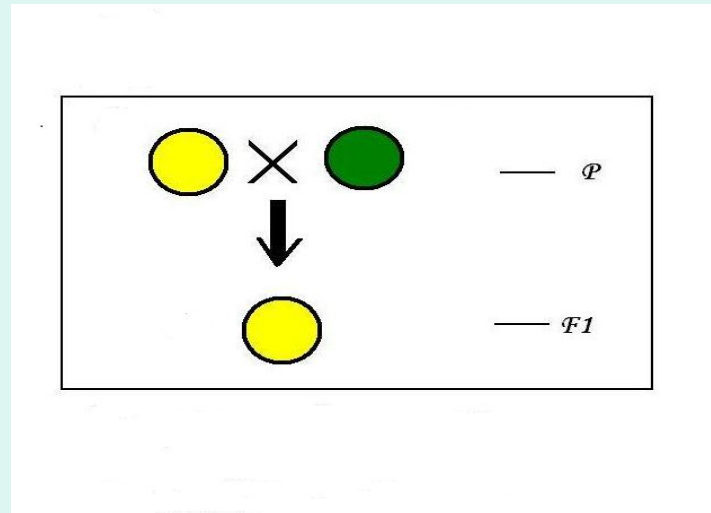
1.  $Aa \times BB$
2.  $Aa \times aa$
3.  $Aa \times aa$
4.  $Aa \times Aa$



Какое скрещивание называется анализирующим?

**Какой из предложенных вариантов моногибридного скрещивания гороха посевного даст единообразное потомство?**

1.  $Aa \times aa$
2.  $Aa \times AA$
3.  $AA \times aa$
4.  $Aa \times Aa$



**Сформулировать 1 закон Г. Менделя.**

**Какое из предложенных расщеплений по генотипу соответствует второму закону Г. Менделя?**

1) 1:2:1

2) 2:1:1

3) 3:1

4) 2:1

**Сформулировать 2 закон Г. Менделя.**

**Какое из предложенных расщеплений по фенотипу соответствует третьему закону Г. Менделя?**

1) 1:2:1

2) 9:3:3:1

3) 6:3:3:1

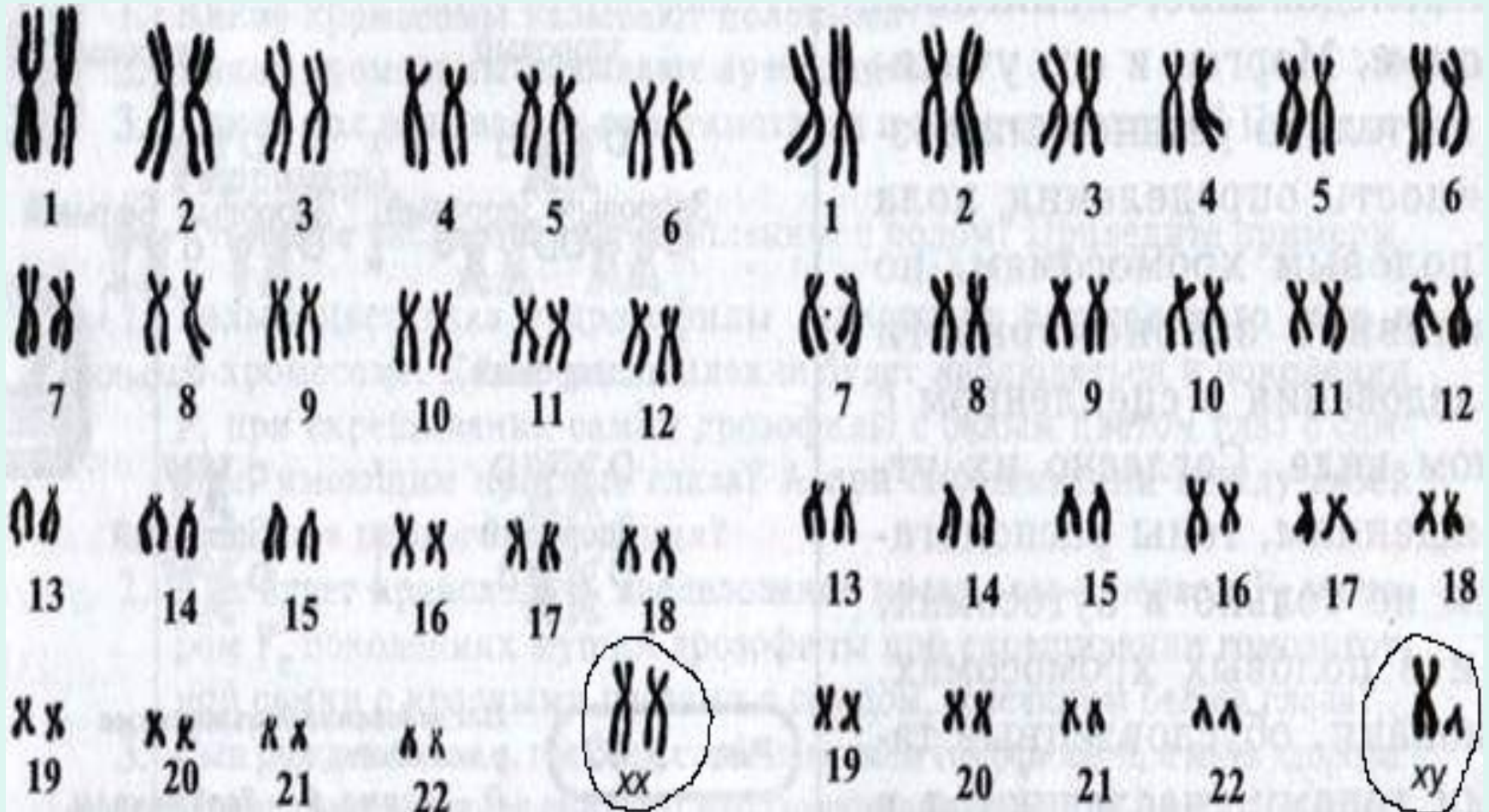
4) 3:1

**Сформулировать 3 закон Г. Менделя.**

# Кариотип

ЖЕНЩИНЫ

МУЖЧИНЫ





## **Вторичное изменение соотношения полов:**

на 100 девочек - 103 мальчика,  
на 100 девушек — 100 юношей,  
к 50 годам на 100 женщин— 85 мужчин,  
к 85- годам на 100 женщин - 50 мужчин.

# Гемофилия

Гемофилия — наследственное заболевание, связанное с нарушением процесса свёртывания крови;

при этом заболевании возникают кровоизлияния в суставы, мышцы и внутренние органы, как спонтанные, так и в результате травмы или хирургического вмешательства.

При гемофилии резко возрастает опасность гибели пациента от кровоизлияния в мозг и другие жизненно важные органы, даже при незначительной травме.

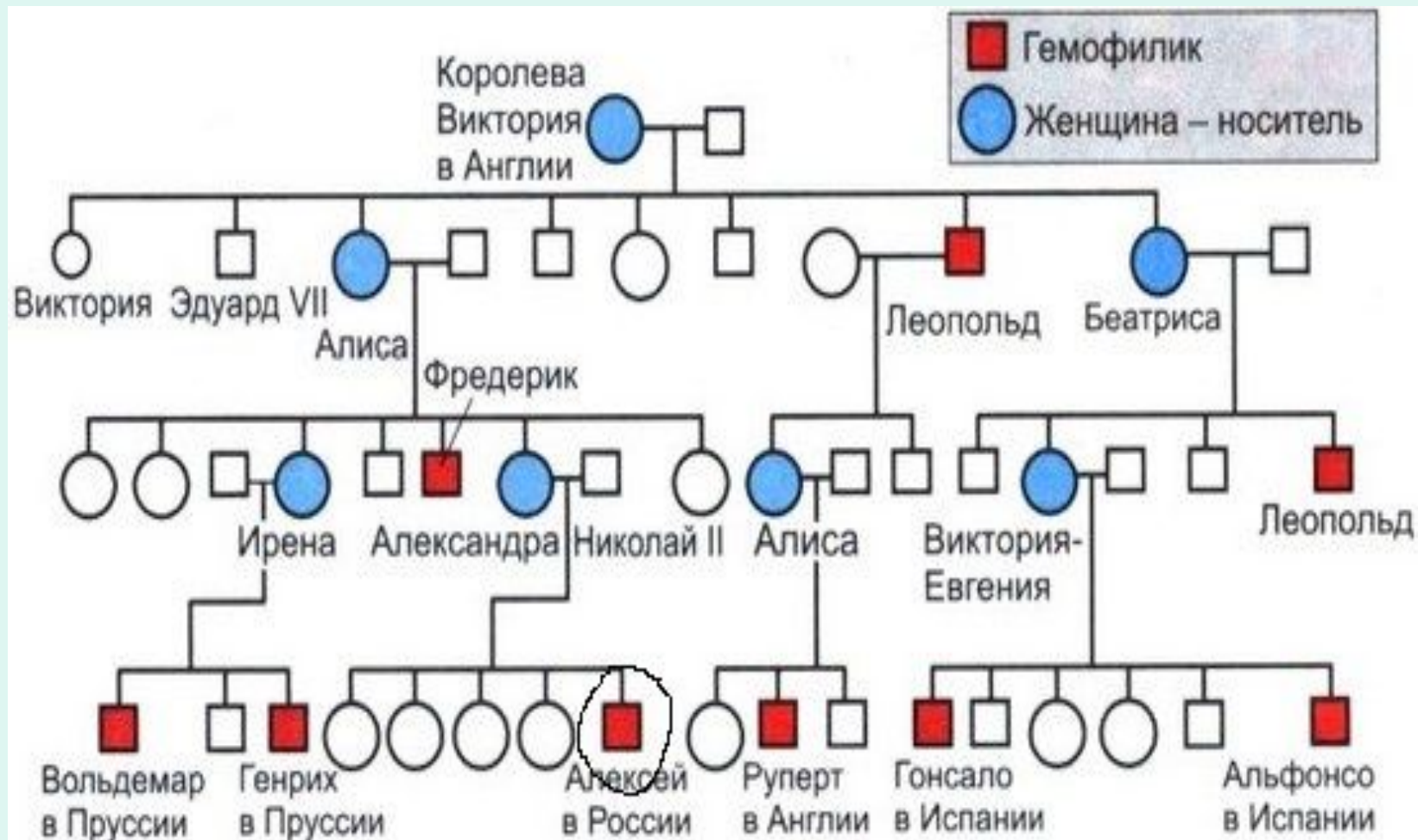


Больные с тяжёлой формой гемофилии подвергаются инвалидизации вследствие частых кровоизлияний в суставы и мышечные ткани. Обычно гемофилией болеют мужчины, а женщины являются носителем больного гена.

Эта патологическая мутация была в генотипе наследника царского престола русского царя Алексея.



# Родословная королевы Виктории



# Дальтонизм

Дальтонизм, цветовая слепота — наследственная, реже приобретённая особенность зрения, выражающаяся в неспособности различать один или несколько цветов. Названа в честь [Джона Дальтона](#), который впервые описал один из видов цветовой слепоты на основании собственных ощущений, в [1794](#) году.



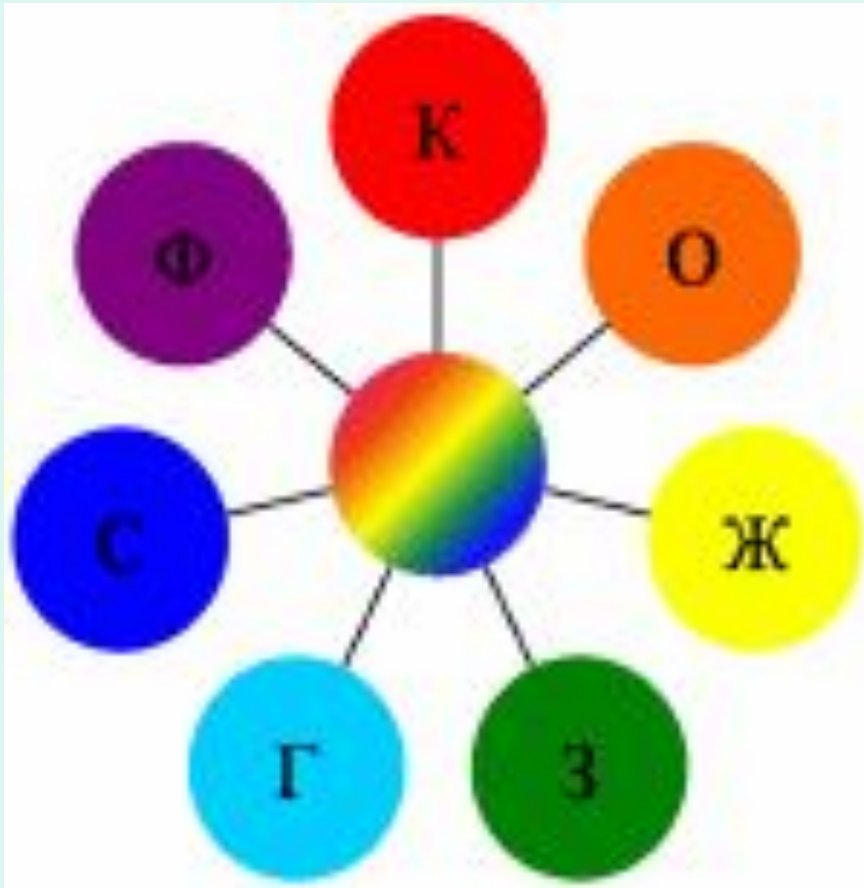
Так видит картину человек:

а) с нормальным восприятием цветов;

б) дальтоник.



## Простейший тест на дальтонизм:



КОЖЗГСФ - "Каждый Охотник  
Желает Знать, Где Сидит  
Фазан".

Где: **К** - красный ;  
**О** - оранжевый,  
**Ж** - жёлтый,  
**З** - зелёный, **Г** - голубой,  
**С** - синий, **Ф** - фиолетовый.

Можно предварительно  
считать, что вы не дальтоник,  
если можете правильно  
различить цвета рисунка.

Спасибо за внимание!

