

Классификация типа Кишечнополостные



Тип Кишечнополостные Класс Гидроидные Пресноводный полип

гидро

СИСТЕМАТИКА ТИПА КИШЕЧНОПОЛОСТНЫЕ



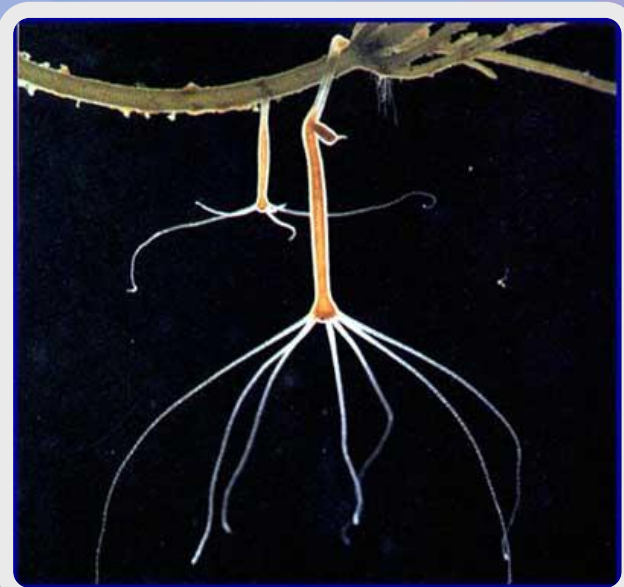
Класс
Гидроидные



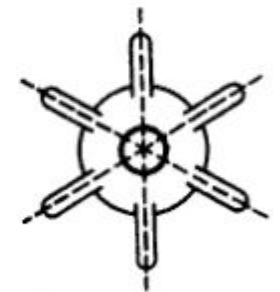
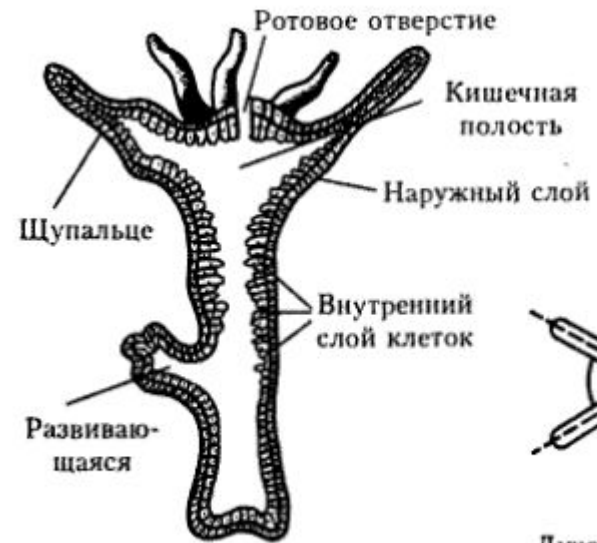
Класс
Сцифоидные



Класс
Коралловые полипы



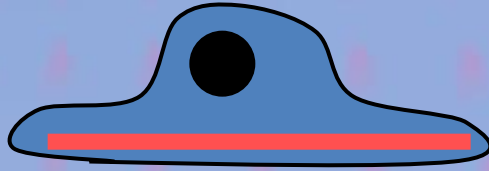
Класс Гидроидные. Пресноводный полип гидра



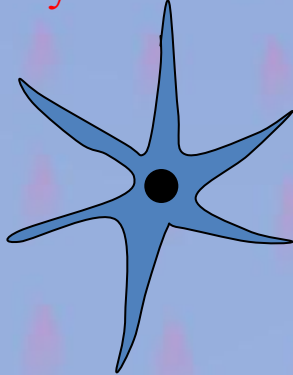
Клеточное строение гидры

Наружный слой-
ЭКТОДЕМА

Внутренний слой-
ЭНТОДЕРМА



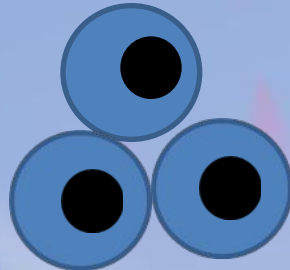
Эпителиально-мышечная клетка



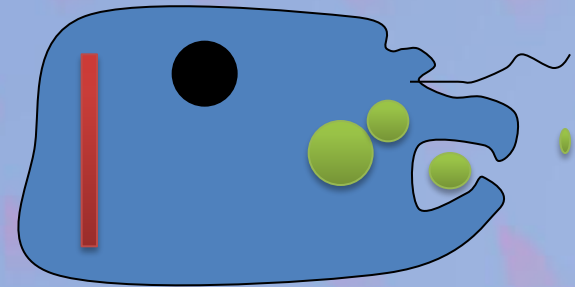
Нервная клетка



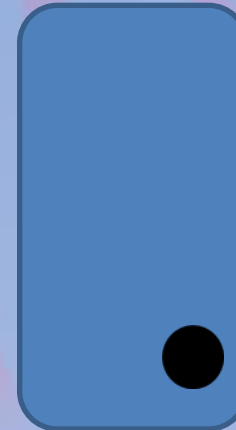
Стрекательная клетка



Промежуточные



Пищеварительно-мышечная



Железистая клетка



Питание и пищеварение
у гидры

Внутриклеточное

**ПИЩЕВАРИТЕЛЬНО-
МУСКУЛЬНЫЕ**

Полостное

ЖЕЛЕЗИСТЫЕ КЛЕТКИ



РАЗДРАЖИМОСТЬ У ГИДРЫ



Ответная реакция организма гидры на такое раздражение – это пример *безусловного рефлекса*.



Размножение гидры

БЕСПОЛОЕ

1. Осуществляется *почкованием.*
2. В благоприятных условиях.

ПОЛОВОЕ

1. Гидра – *гермафродит.*
2. Осенью, в приближении холодов.

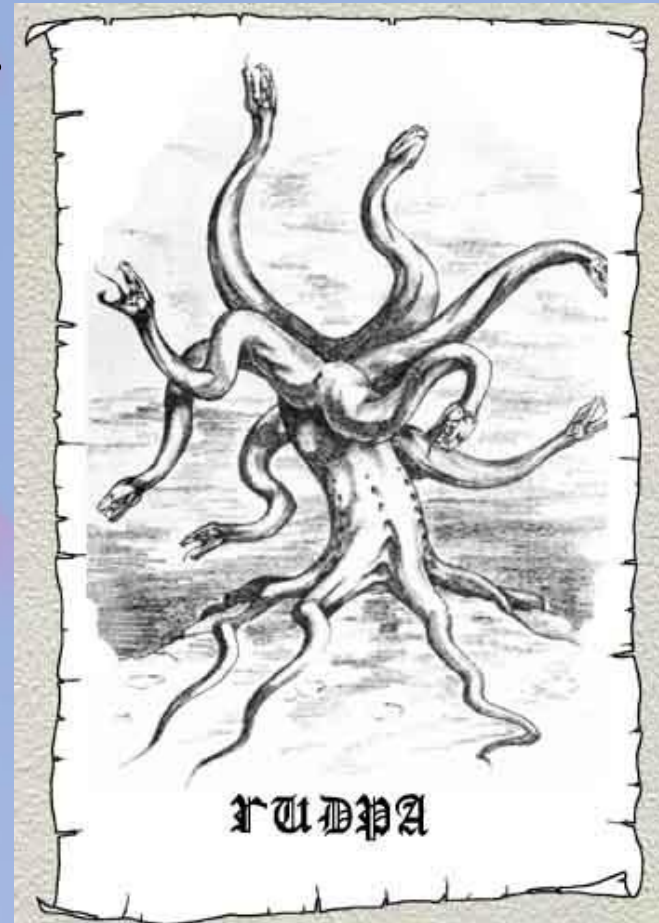
Абраам Трамбле.
Швецарский натуралист
Первый начал
исследования способности
к регенерации гидры.



Зеленая гидра. Именно ее
изучал Трамбле.



Регенерация (от лат. *regeneratio* *возрождение, возобновление*)-
восстановление организмом утраченных
или поврежденных частей.
У гидры осуществляется
За счет **промежуточных**
клеток расположенных в
эктодерме.



ИТОГИ:

1. Многоклеточное, двухслойное животное имеющее лучевую (радиальную) симметрию тела.
2. Наружный слой клеток – эктодерма. Там находятся: Эпителиально-мускульные клетки, нервные клетки, стрекательные клетки, половые клетки, промежуточные.
3. Внутренний слой – энтодерма. Там находятся железистые и пищеварительно-мускульные клетки.
4. Имеет кишечную полость. Пищеварение полостное и внутриклеточное.
5. Нервная система – диффузная
6. Размножается половым и бесполом путем.
Гермафродит.
7. Способна к регенерации.
8. Живет в пресноводных водоемах.

ЗАДАНИЕ В ТЕТРАДИ

1. Тип Кишечнополостные Класс Гидроидные

А) Эктодерма

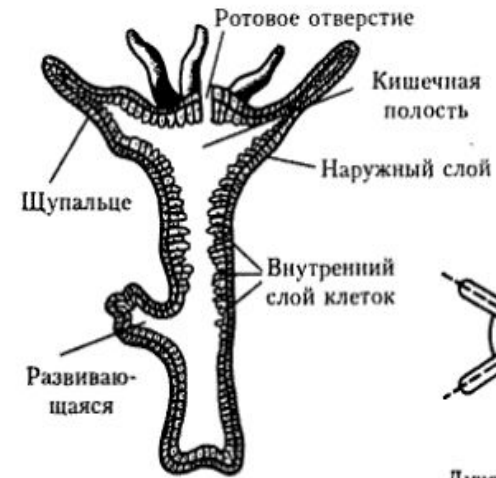
1. Эпителиально –

мускульные – изменение формы тела, передвижение

2. Нервные – реагируют на сигналы из внешней среды.

3. Стрекательные – защита и нападение.

4. Промежуточные – из них формируются другие типы клеток.



Б) Энтодерма

1. Железистые – выделяют пищеварительные ферменты в кишечную полость.

2. Пищеварительно – мускульные – пристеночное