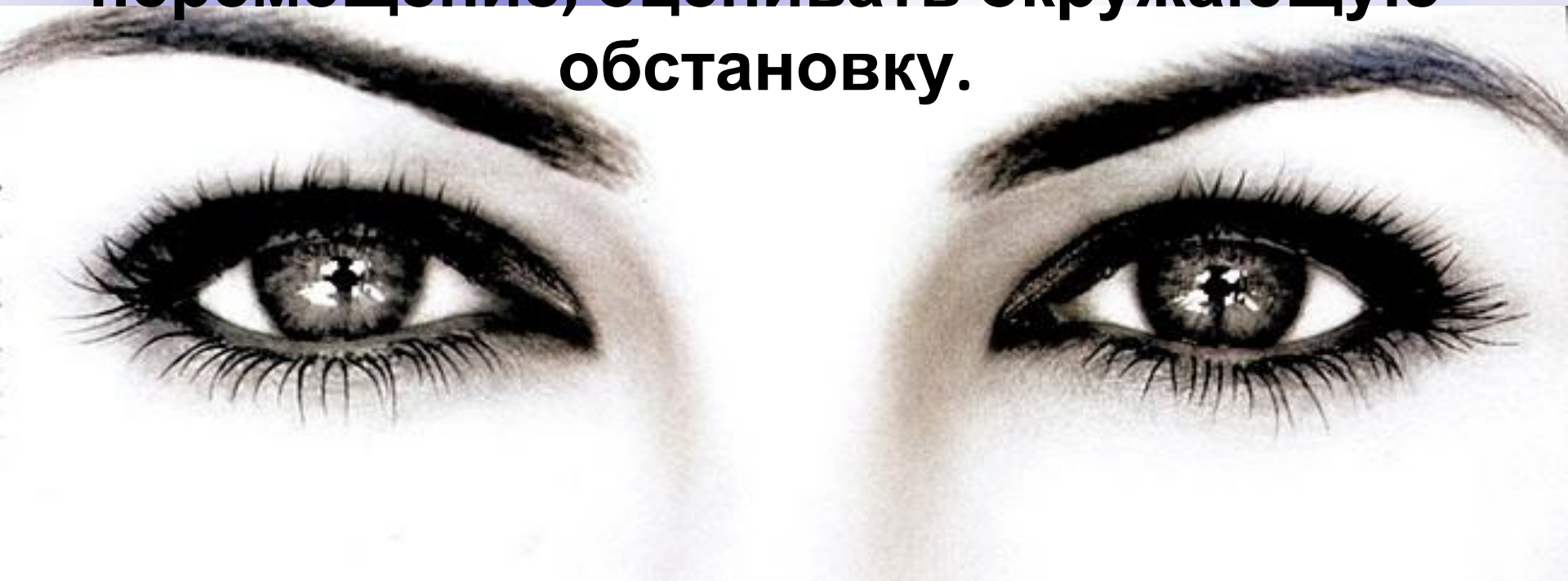


**Тема: «Глаз и зрение.  
Формирование  
изображения  
на сетчатке».**



# Значение

**Зрения.**  
Уникальность зрения в том, что оно  
позволяет опознавать предмет,  
определять его местоположение в  
пространстве и прослеживать  
перемещение, оценивать окружающую  
обстановку.



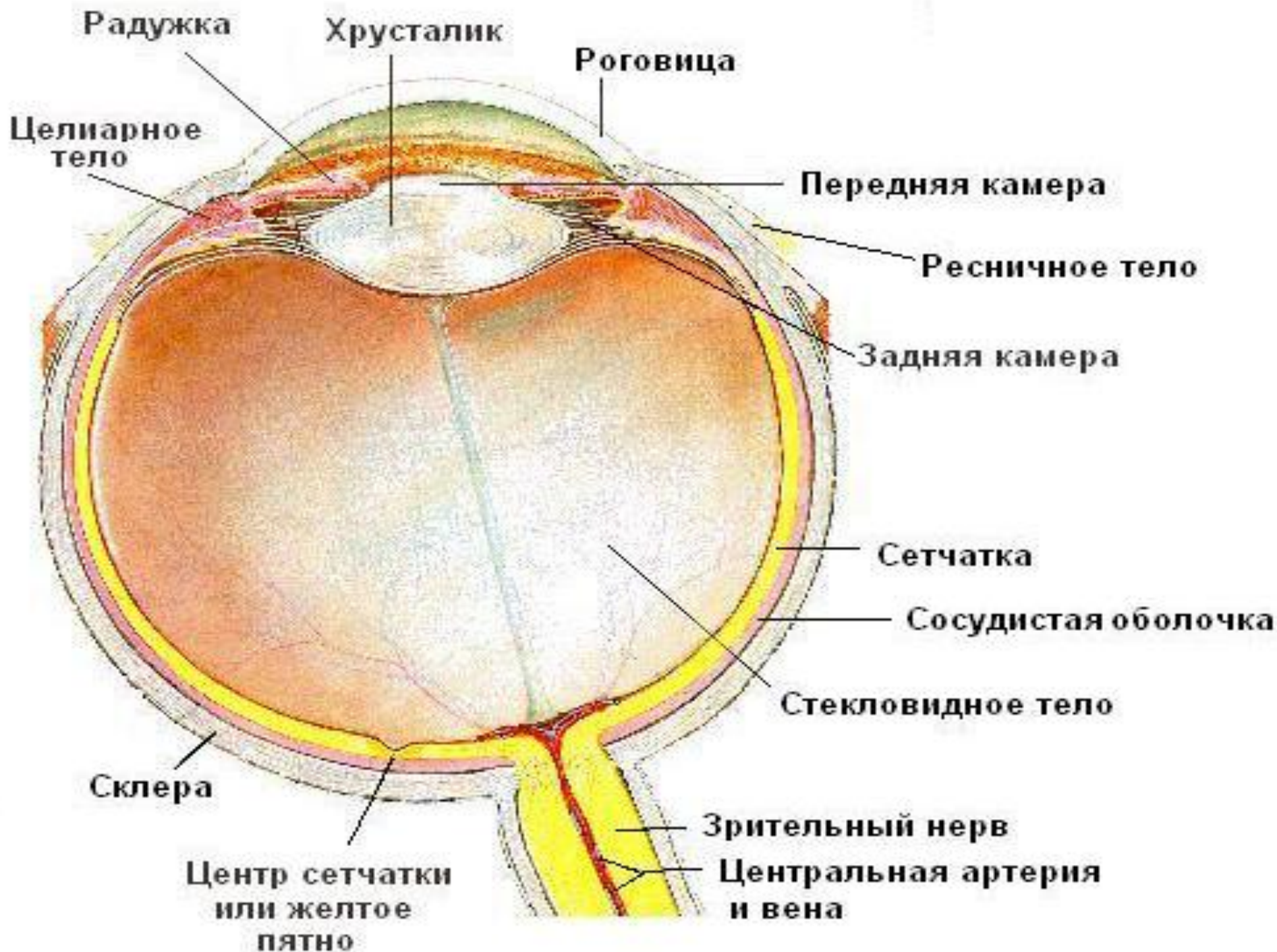
# Строение

## глаза.

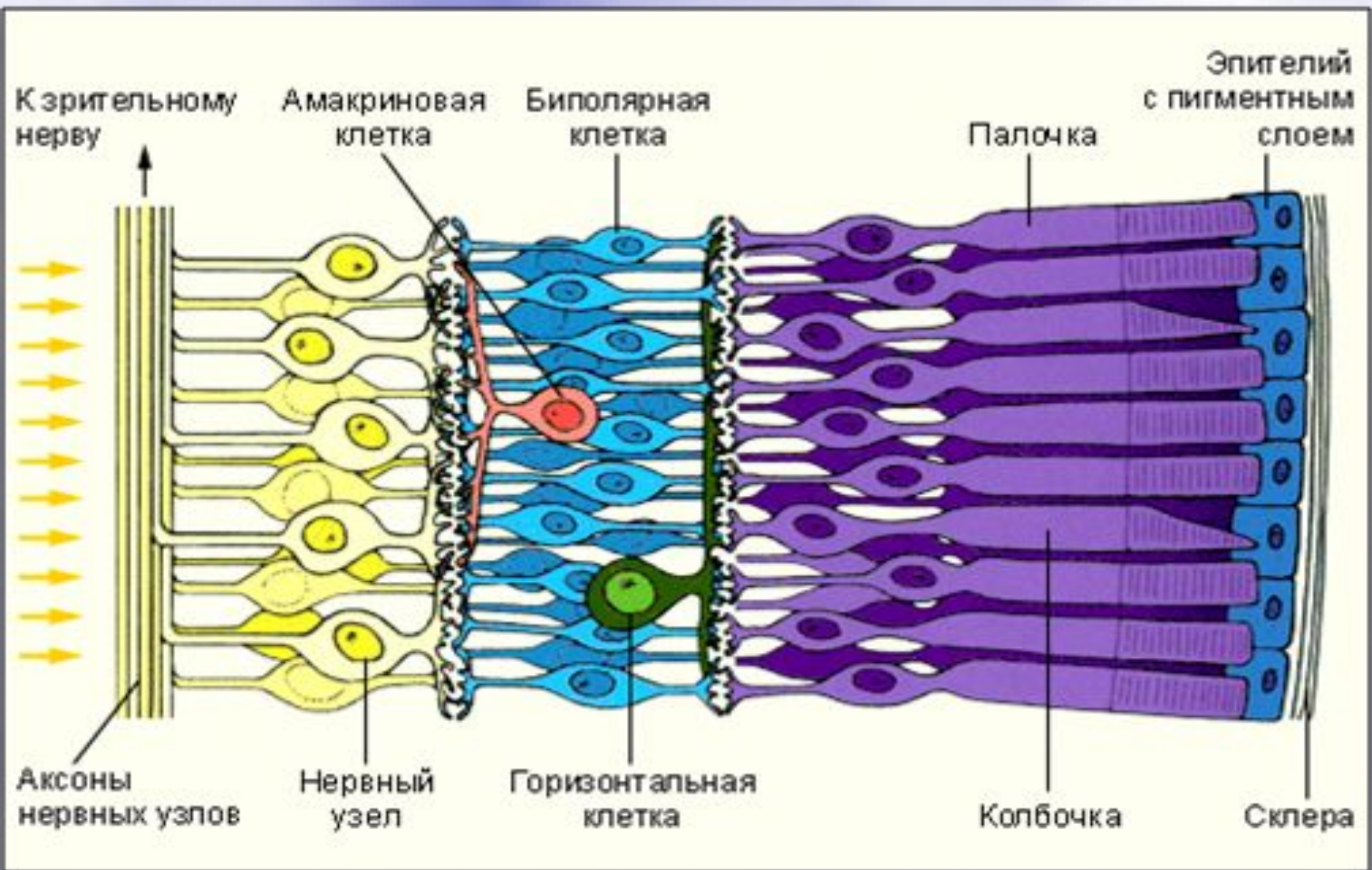
Глаз состоит из:

- **глазного яблока;**
- **вспомогательного аппарата.**





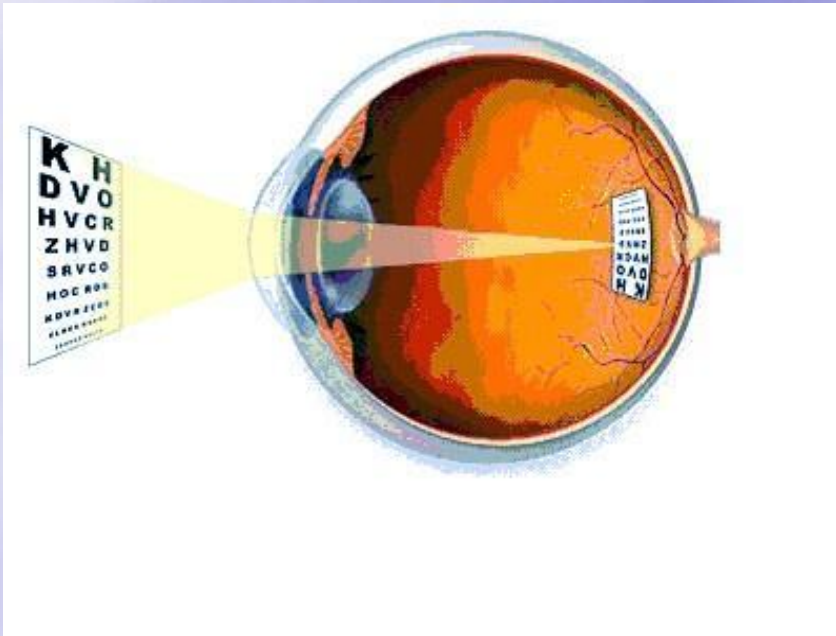
# Строение





# Оптическая система

Роговица, передняя и задняя камеры, зрачок, хрусталик, стекловидное тело вместе образуют оптическую систему глаза, через которую проходит свет, прежде чем попадает на сетчатку.



Последовательность прохождения лучей через прозрачную среду глаза такова:

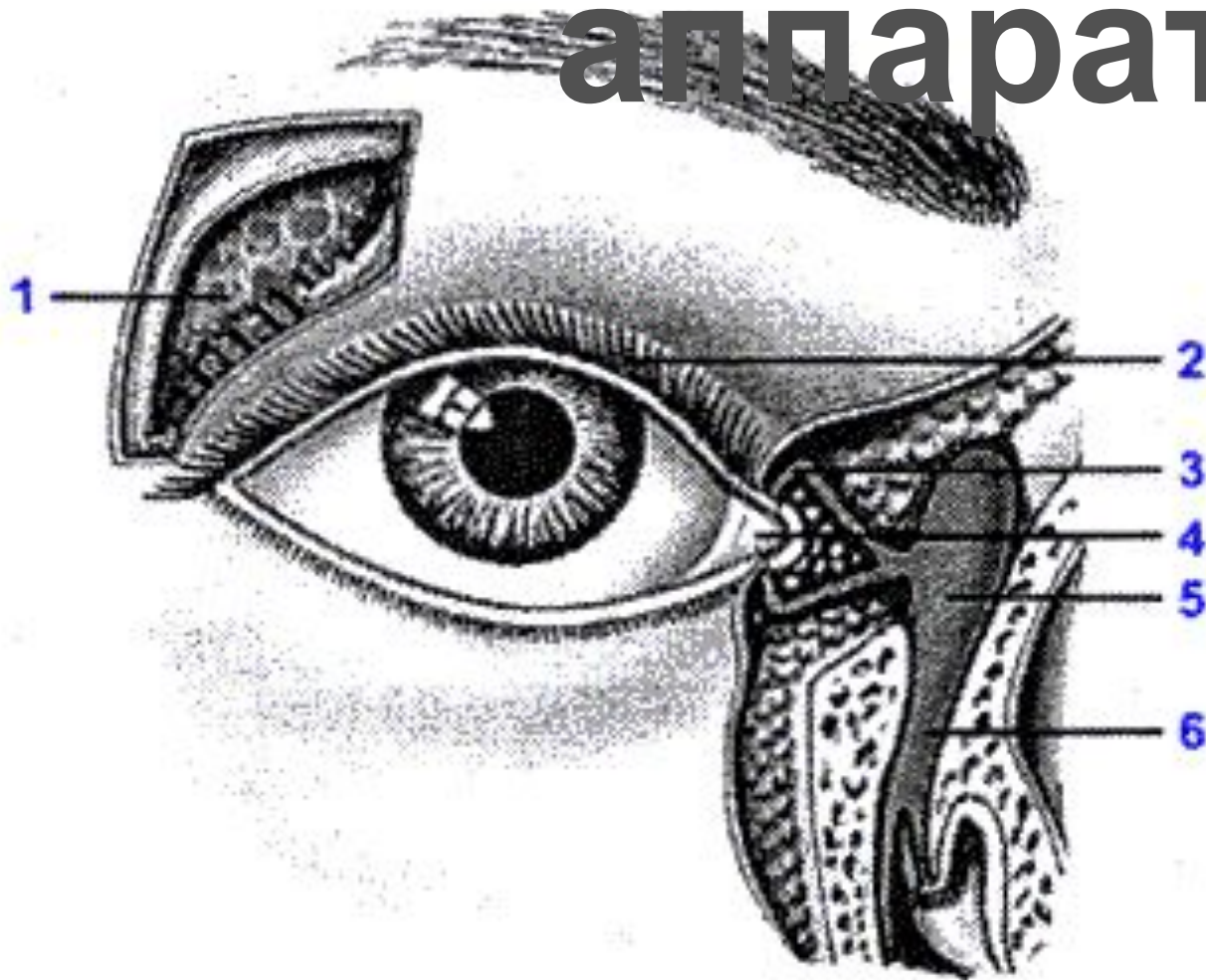
луч света → роговица → передняя камера глаза → зрачок → задняя камера глаза → хрусталик → стекловидное тело → сетчатка.

# Вспомогательный

Вспомогательный аппарат состоит из защитных образований, слезного и двигательного аппарата. Защитные образования — брови, веки и ресницы.

Брови предохраняют глаз от пота, стекающего со лба. Веки — подвижные кожные складки. Находящиеся на их краях ресницы защищают глаза от пыли, снега, дождя, яркого света.

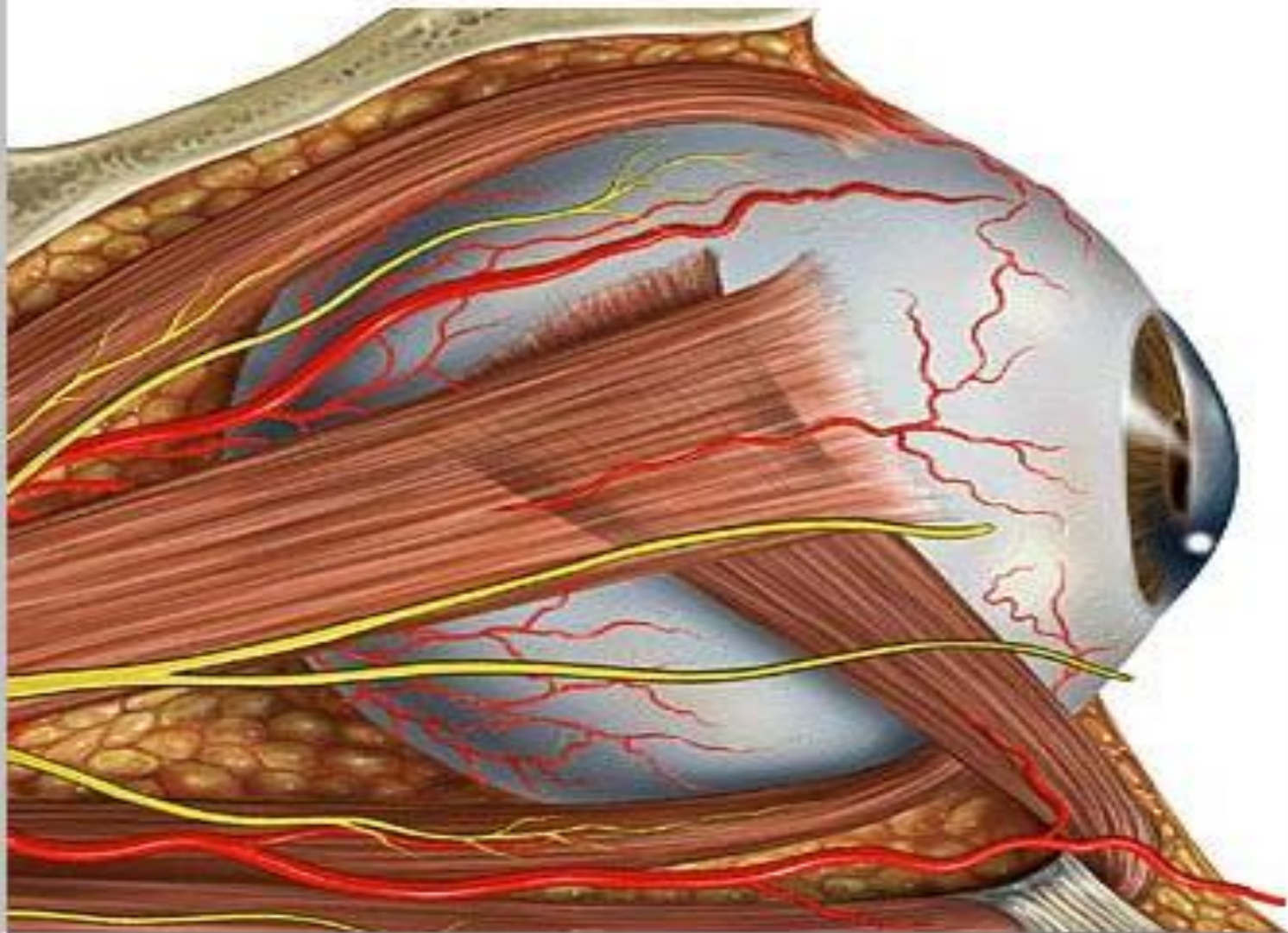
# Слезный аппарат.



- 1 – слезная железа;
- 2 – верхнее веко;
- 3 – слезный каналец;
- 4 – слезное озеро;
- 5 – слезный мешок;
- 6 – носослезный проток



# Двигательный



# Домашнее задание.

**Выучить §20, заполнить таблицу.**

