

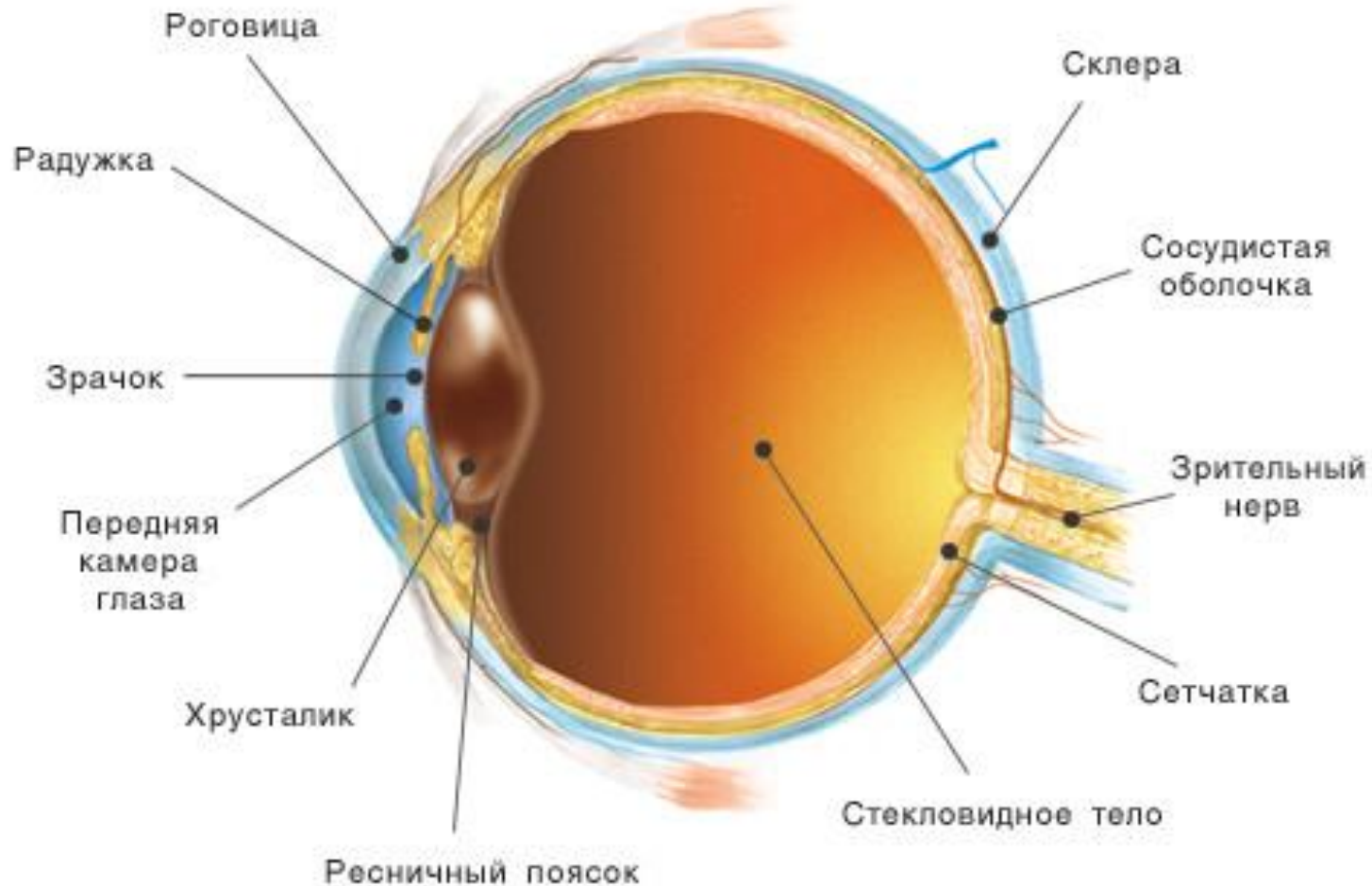


ГЛАЗ-КАК ОПТИЧЕСКИЙ ПРИБОР

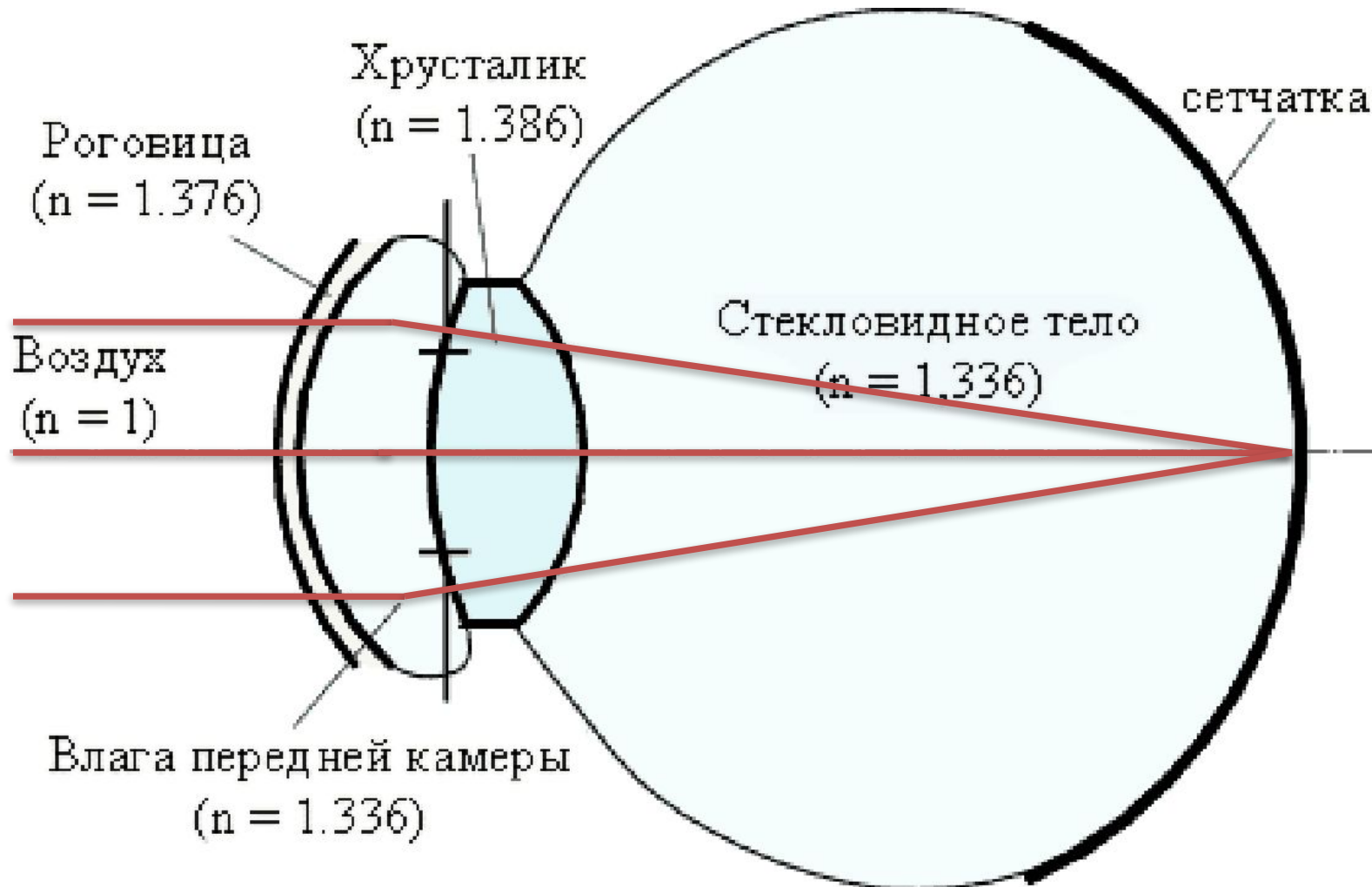
КАК И ПОЧЕМУ МЫ ВИДИМ?..

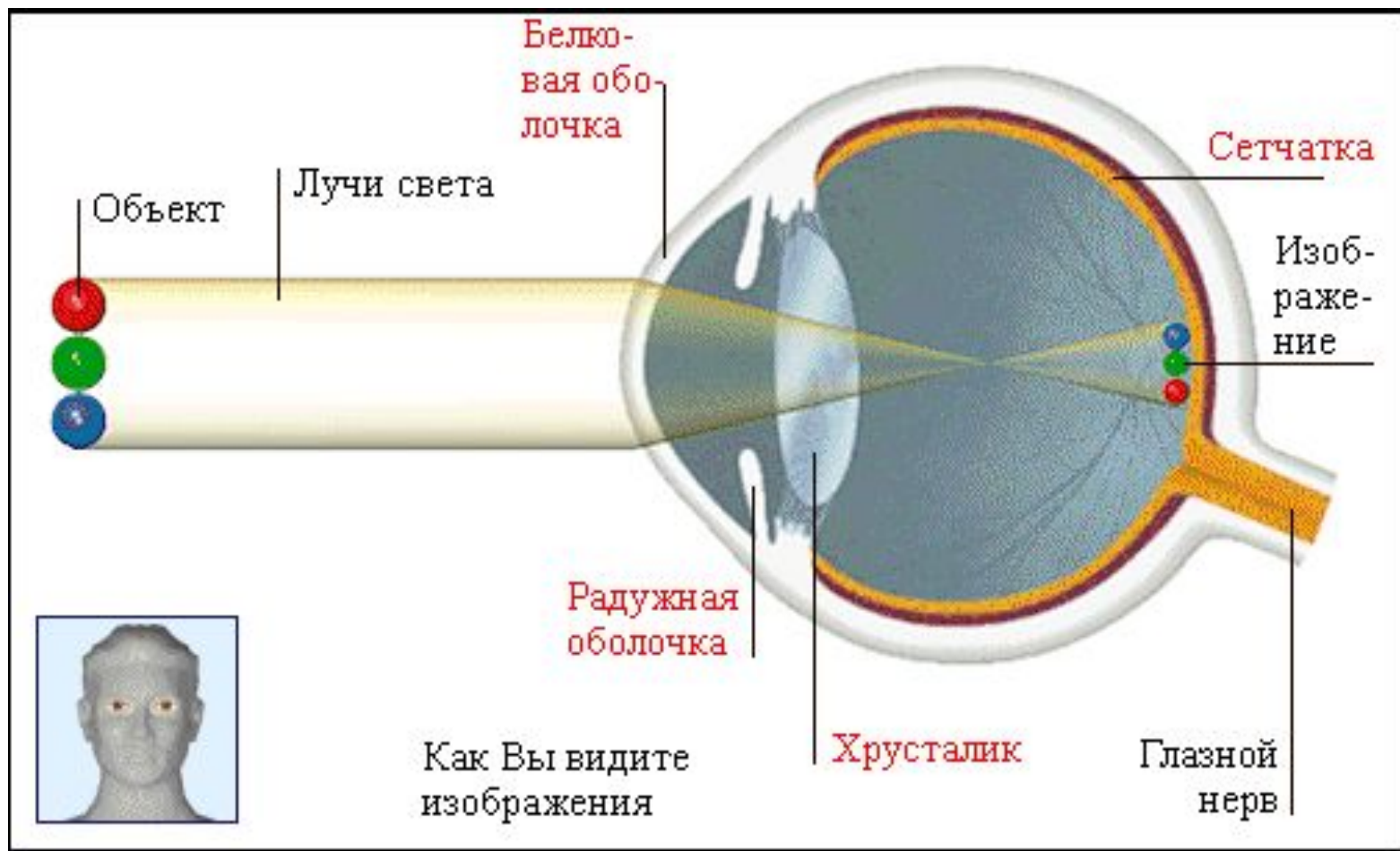


СТРОЕНИЕ ГЛАЗА



ХОД ЛУЧЕЙ В ОПТИЧЕСКОЙ СИСТЕМЕ ГЛАЗА



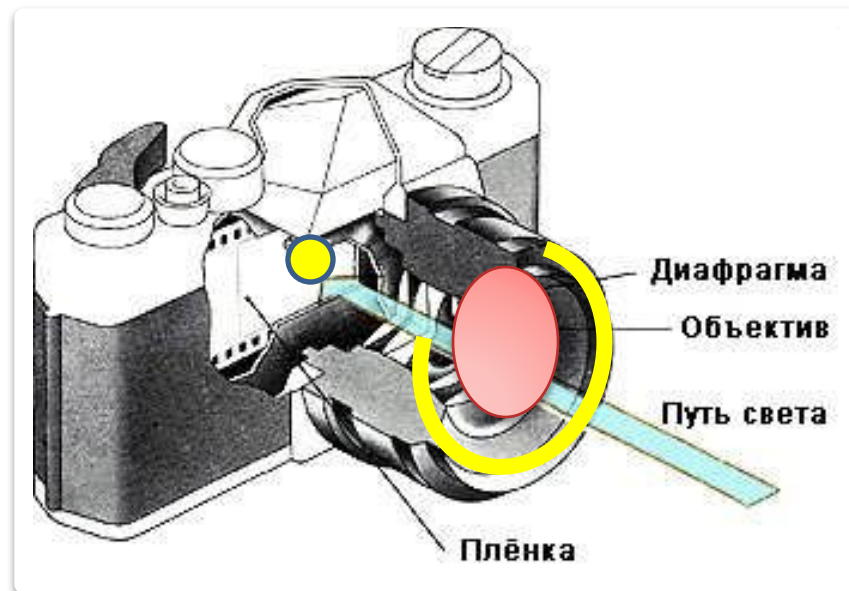
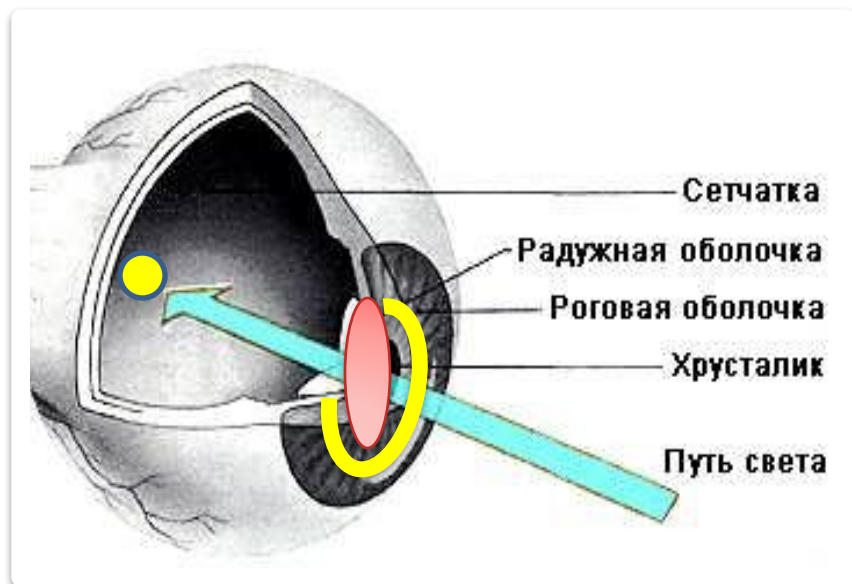


Отраженные от предмета лучи света проходят через оптическую систему глаза и создают обратное и уменьшенное изображение на сетчатке (мозг «переворачивает» обратное изображение, и оно воспринимается как прямое).

ДАВАЙТЕ СРАВНИМ

ГЛАЗ

ФОТОАППАРАТ



Фотокамера не способна быть пристрастной



ФОТОКАМЕРА ТРЕБУЕТ ФОКУСИРОВКИ



ПЛЕНКА УСИЛИВАЕТ КОНТРАСТ

