




# ГЛОБАЛЬНЫЕ ЭКОЛОГИЧЕСКИЕ

[pptcloud.ru](http://pptcloud.ru)

- 
- Сегодня экологическую ситуацию в мире можно охарактеризовать как близкую к критической.

# Глобальные экологические проблемы

- ✓ уничтожение тысяч видов растений и животных;
- ✓ истребление лесного покрова;
- ✓ стремительное сокращение запасов полезных ископаемых;
- ✓ истощение мирового океана в результате уничтожения живых организмов;
- ✓ сильнейшее загрязнение атмосферы
- ✓ нарушение озонового слоя;
- ✓ загрязнение поверхности и обезображивание природных ландшафтов;
- ✓ постоянный прирост населения.

# Таблица: «Основные экологические проблемы»

Проблема	Характеристика и причина	Следствие	Пути решения

# Парниковый эффект

- - повышение температуры нижних слоёв атмосферы планеты

## Причины и характеристика:

В результате антропогенных воздействий (сжигание топлива и промышленные выбросы) содержание углекислого газа, метана, пыли, фторхлоруглеродных соединений в атмосфере Земли постепенно возрастает.

## Следствие:

- Может привести к глобальному изменению климата, таянию ледников и повышению уровня Мирового океана.

## Пути решения

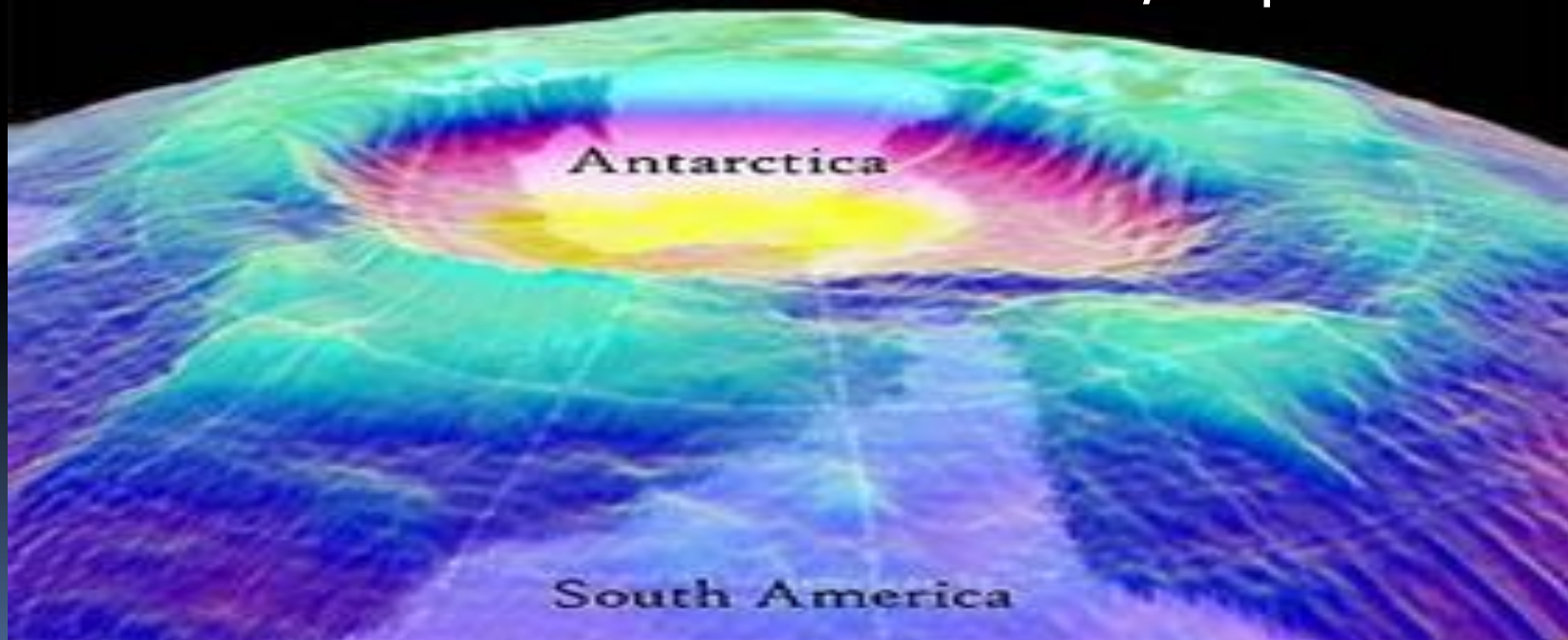
- Экономия энергии
- Солнечные и другие бестопливные источники энергии
- Прекращение сведения лесов

# Озоновые дыры

- Локальное падение концентрации озона в озоновом слое Земли ( на высоте около 25 км)
- **Причина:** выделение Cl – и Br-содержащих фреонов.
- Фреоны используются в производстве пористых пластмасс, холодильных установок, газовых баллончиков, в парфюмерии и медицине для создания аэрозолей.

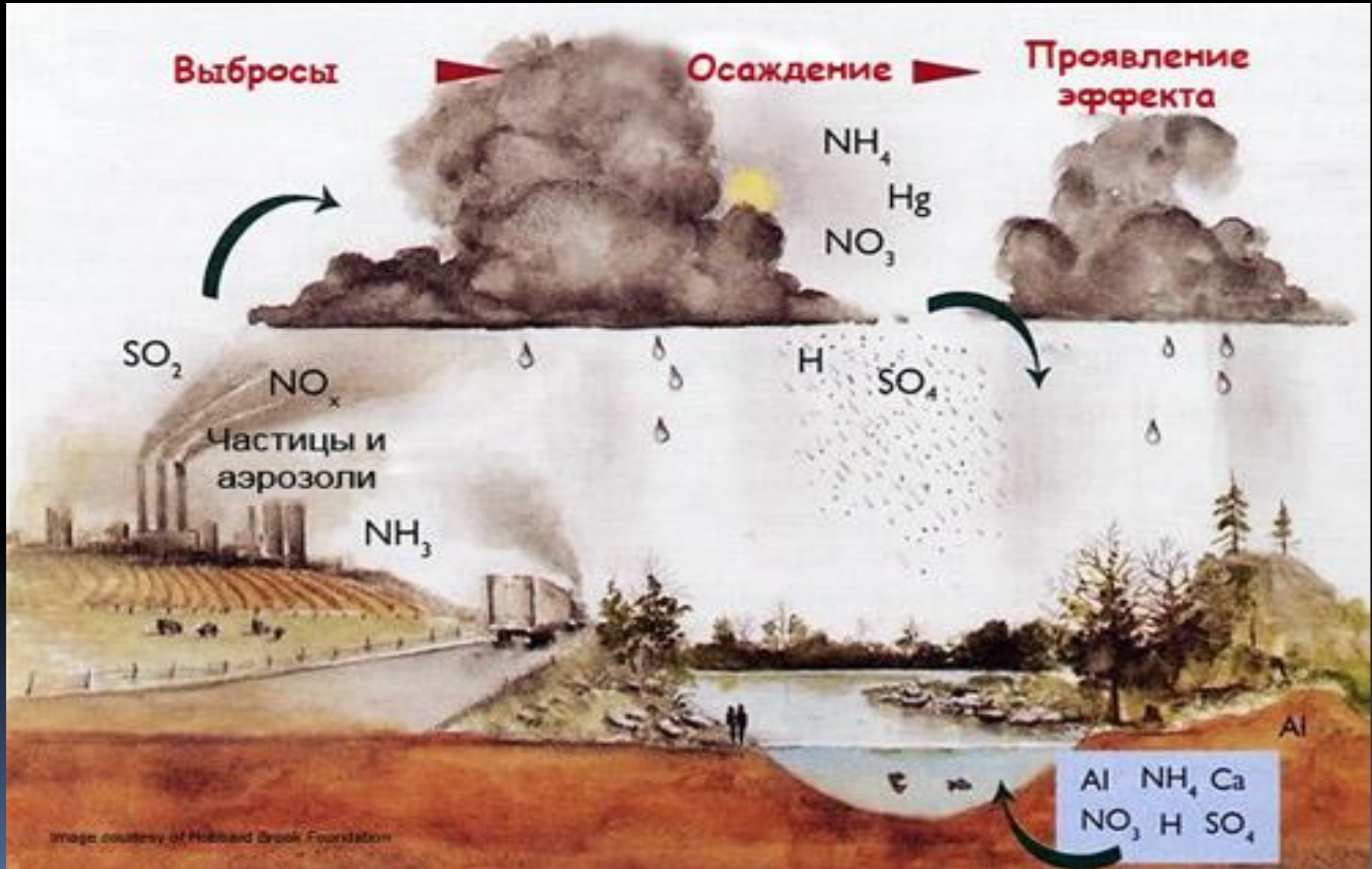


- Следствие: ультрафиолетовые лучи (УФ) проходят на Землю, а они способны разрушать молекулы белка и ДНК.
- Решение: посадка деревьев, меньшее использование баллончиков, аэрозолей.

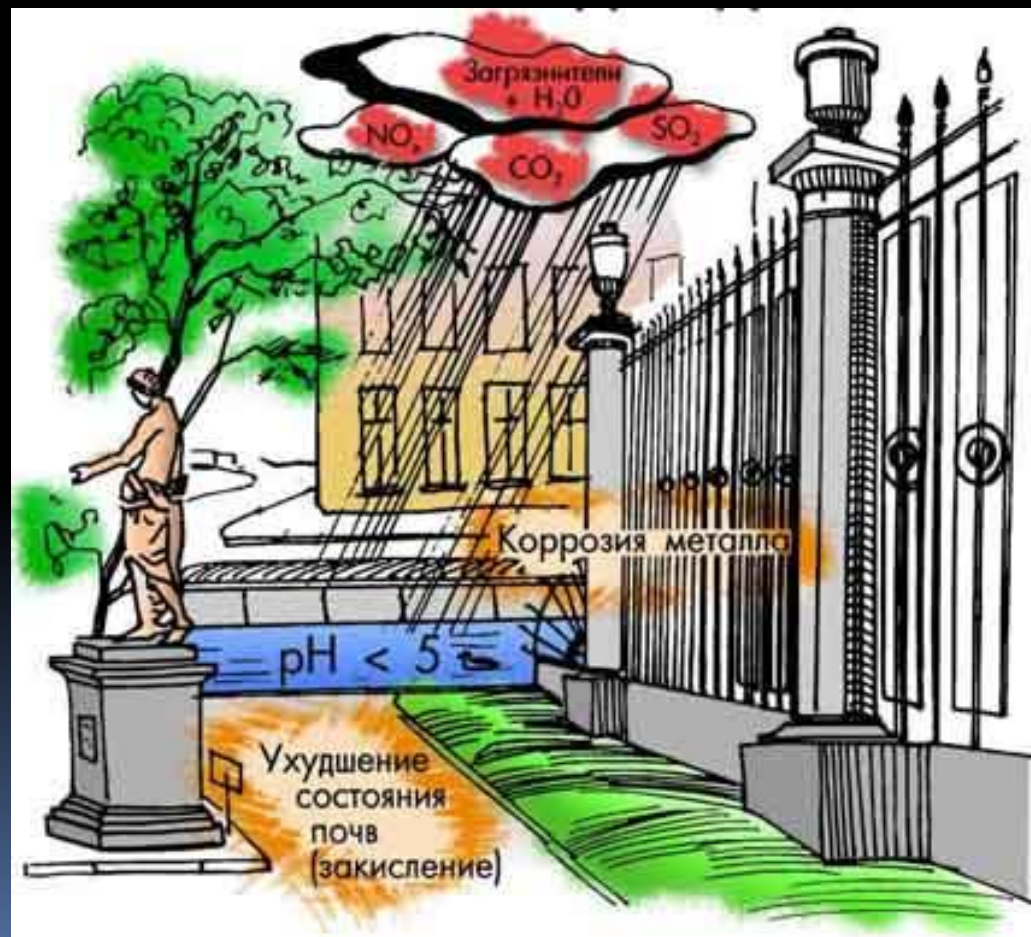




# Кислотные дожди




- Представляют собой различные виды атмосферных осадков (дождь, град, снег, туман, роса) с кислотностью выше нормы.





- Причины:

- промышленные выбросы, главным образом,  $SO_2$ ,  $NO_2$ ,  $HCl$ .
  - Выхлопные газы
  - Электростанции
  - Промышленные котельные
  - На 74% - угольные котельные
- 

## ▪ Следствия:

- подкисление водоемов,
- гибель отдельных видов,
- понижение плодородия почв,
- понижение прироста лесов.

## Пути решения:

- Известкование почв;
- Замена топлива;
- Энергосбережение;
- Использование жидких фильтров — скрубберов;
- Сокращение выбросов кислотосодержащих веществ.





# Основные пути загрязнения гидросферы



## Следствие :

- гибель флоры и фауны Мирового океана,
- накопление в организме животных вредных веществ , которые затем попадут в организм человека.

## Решение:

1. расширить международное сотрудничество и взаимопомощь
2. осуществлять государственный контроль за состоянием среды





# Загрязнение почвы

- Увеличение химических веществ в почве.
- Основные источники:
  1. Соли тяжелых металлов;
  2. Нефтепродукты;
  3. Пестициды – вещества для борьбы с вредителями и сорняками;
  4. Захоронения радиоактивных веществ
  5. Транспорт



■ Следствие:

- Гибель флоры и фауны
- Эрозия почв
- Дегумификация (разрушение гумуса)
- Вторичное засоление



## ▪ Решение проблемы:

- Законы об охране и использовании земель
- Снятие и сохранение верхнего слоя земли
- Защита земель
- Сжигание мусора на специальных заводах
- Рациональное использование



# Влияние человека на растительный и животный мир

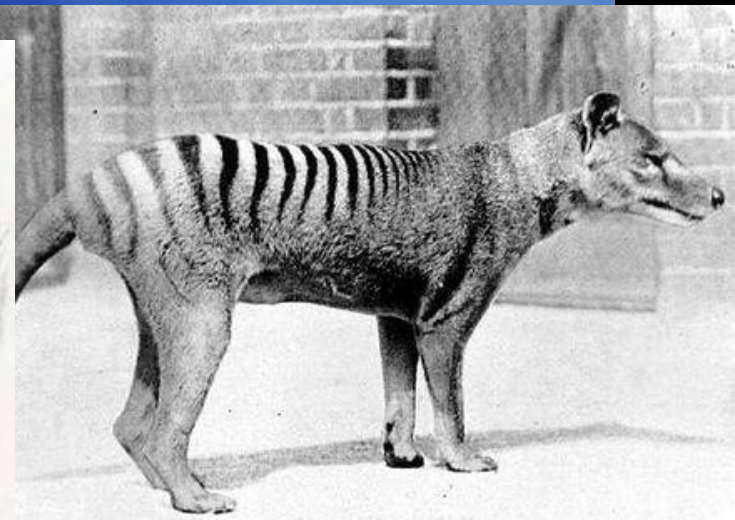
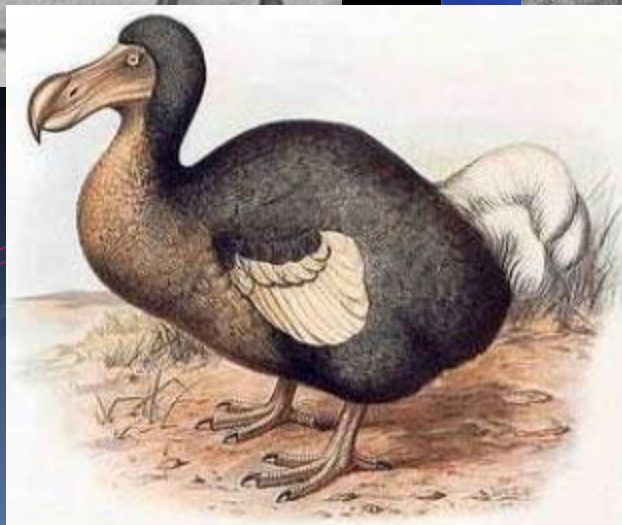
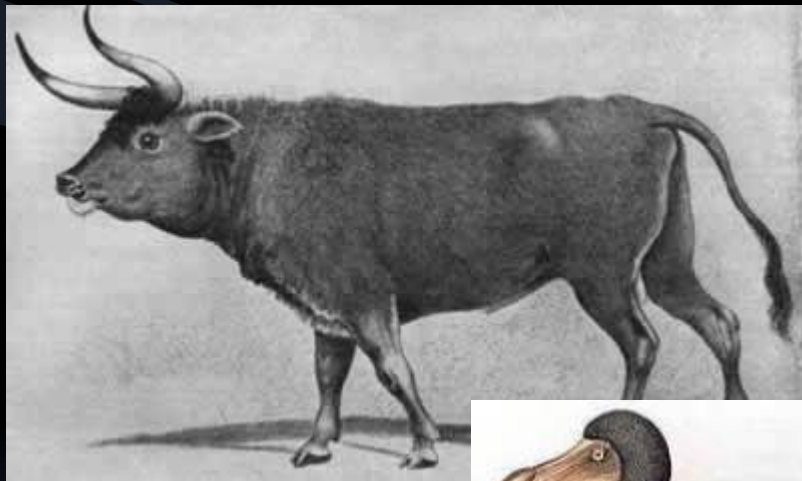
- Прямое :
  - Вырубка леса
  - Истребление видов
  - Акклиматизация животных и растений, т.е. их завоз на территории, где они раньше не встречались с целью приспособления к новым климатическим условиям и включения в сложившиеся биоценозы
  - Промысел – изъятие животных из природы путем отлова добычи ( пушной, рыболовство, промысел крабов, устриц, жемчужниц и т.д.)



# Истребление животных:

С 1600 г. исчезло 83 вида Млекопитающих, 113 видов птиц, 21 вид рептилий, 23 вида рыб и более 384 видов высших растений.

Среди них: - дикий тур



Стеллерова корова

Сумчатый волк

Дронг

И др.

# Акклиматизация

## Растения:

Кукуруза

Фасоль

Картофель

Помидоры, тыква

родом из Америки

## Животные:

Яблонная плодожорка

Колорадский жук

Серая и черная крысы

Ондатра





# Косвенное влияние

- *заключается в загрязнении среды обитания живых организмов, ее изменении или даже разрушении.*
- *Пример изменения: строительство дорог, новых предприятий, осушение болот, сельскохозяйственное освоение земель*



# Путь устойчивого развития

- В 1992 году в Рио-де-Жанейро (Бразилия) была подписана Международная конвенция о биологическом разнообразии. В ней выражены решимость общими усилиями сохранять и поддерживать богатство всего живого. Удастся ли людям добиться этой цели, покажет будущее.

# ПРИРОДНЫЕ РЕСУРСЫ

## НЕИСЧЕРПАЕМЫЕ

- Солнечная энергия
- Энергия ветра
- Энергия земных недр
- Энергия морских приливов и волн
- (вода и воздух)

## ИСЧЕРПАЕМЫЕ

### Возобновимые

- Растительный мир
- Животный мир
- Плодородие почв
- Пресная вода
- Воздух

### Невозобновимые

- Полезные ископаемые