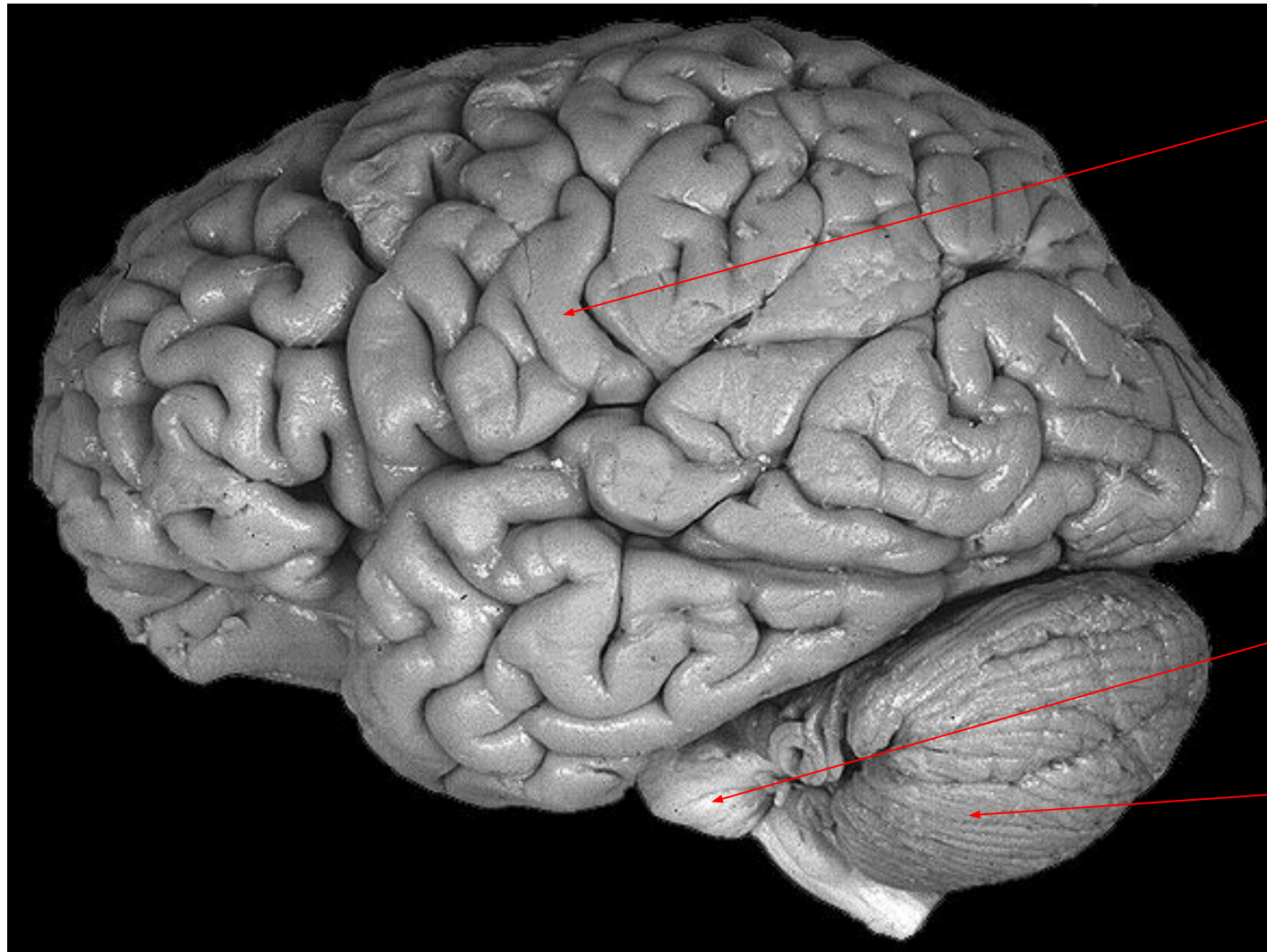


# Головной мозг (вид с боку)

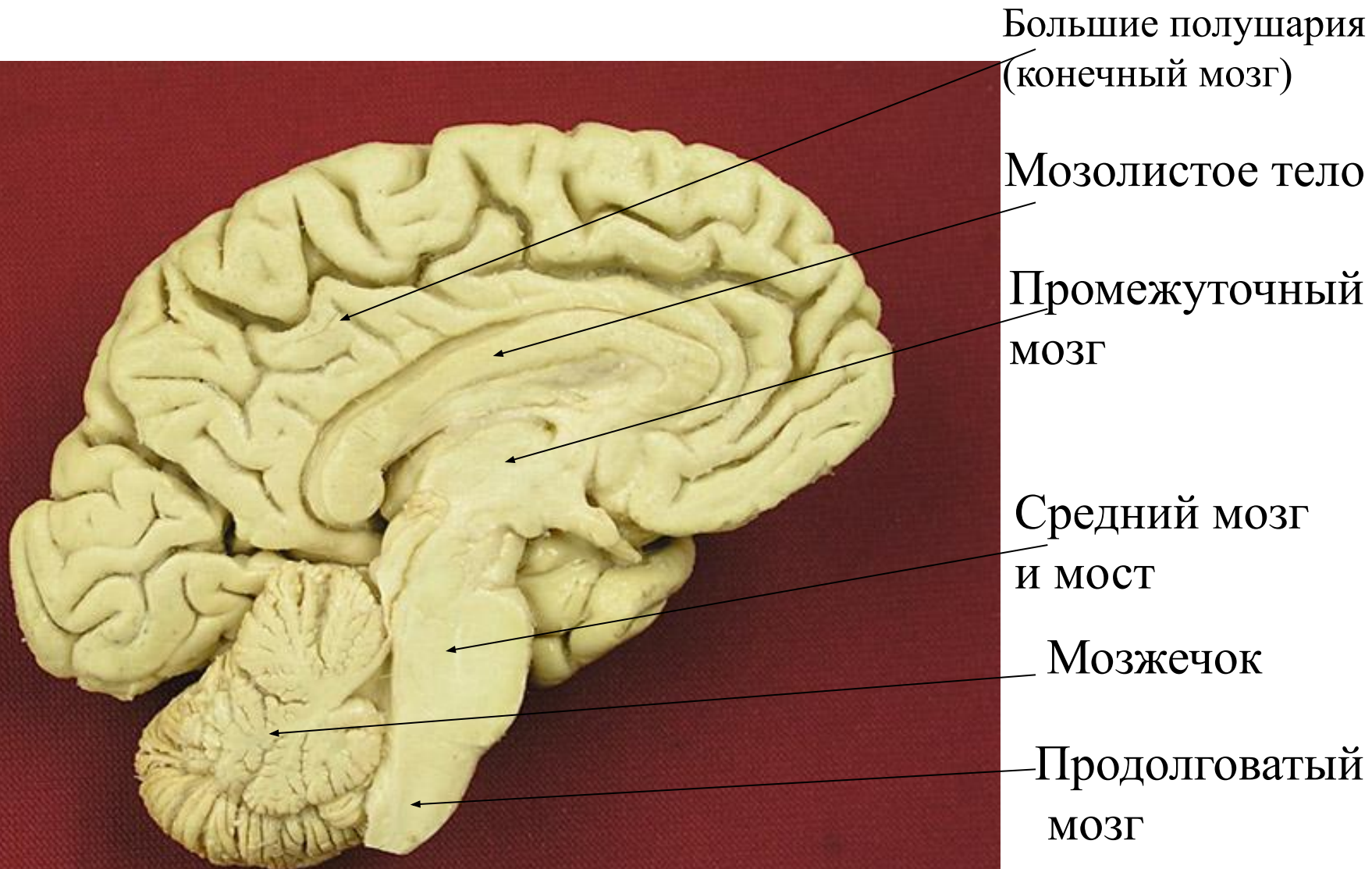


Большие полушария

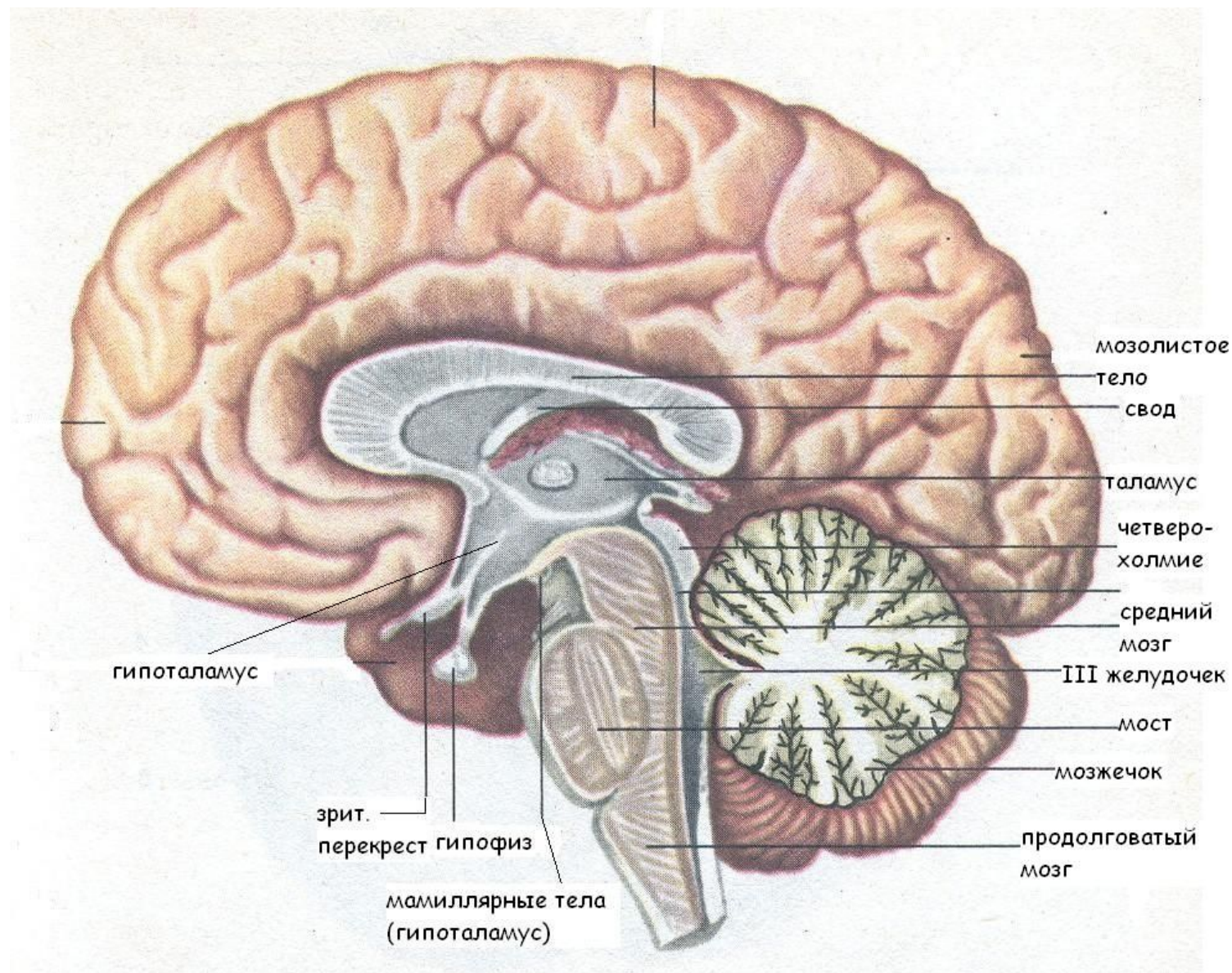
СТВОЛ

МОЗЖЕЧОК

# Сагиттальный (продольный) разрез ГОЛОВНОГО МОЗГА



# Продольный разрез головного мозга



# Препарат ствола мозга

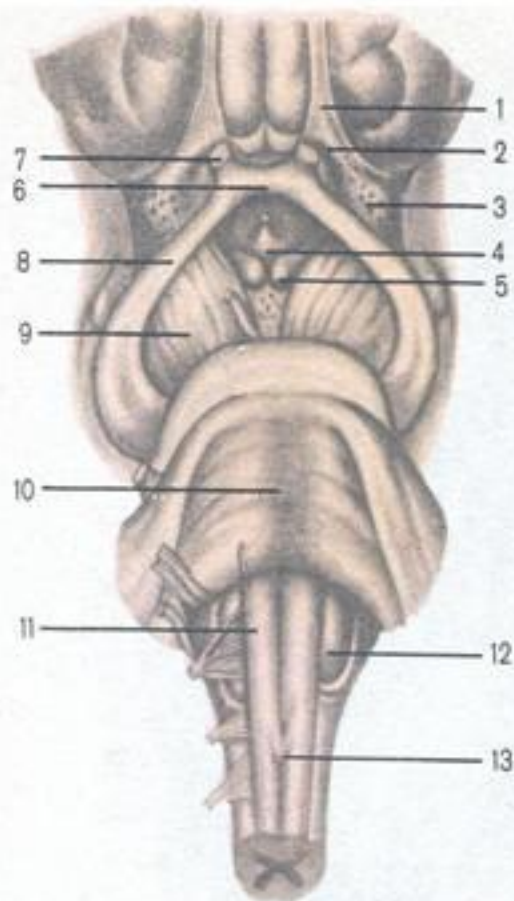


Перекрест  
зрительных  
нервов

Варолиев мост

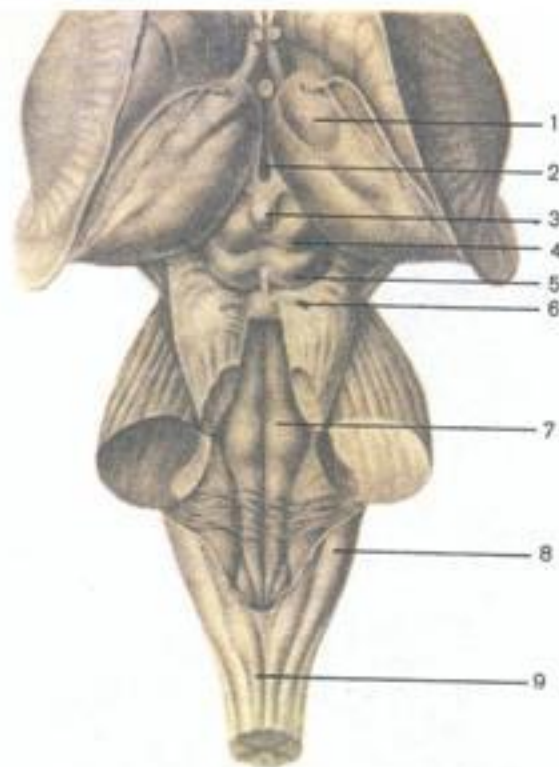
Продолговатый мозг

# СТВОЛ ГОЛОВНОГО МОЗГА



**Рис. 180.** Ствол головного мозга; вид спереди.

1 — обонятельный тракт (*tractus olfactorius*); 2 — обонятельный треугольник (*trigonum olfactorium*); 3 — переднее продырявленное вещество (*substantia perforata anterior*); 4 — серый бугор (*tuber cinereum*); 5 — сосцевидное тело (*corpus mamillare*); 6 — зрительный перекрест (*chiasma opticum*); 7 — зрительный нерв (*n. opticus*); 8 — зрительный тракт (*tractus opticus*); 9 — ножка мозга (*pedunculus cerebri*); 10 — мост (*pons*); 11 — пирамида (*pyramis*) продолговатого мозга; 12 — олива (*oliva*); 13 — перекрест пирамид (*decussatio pyramidum*).

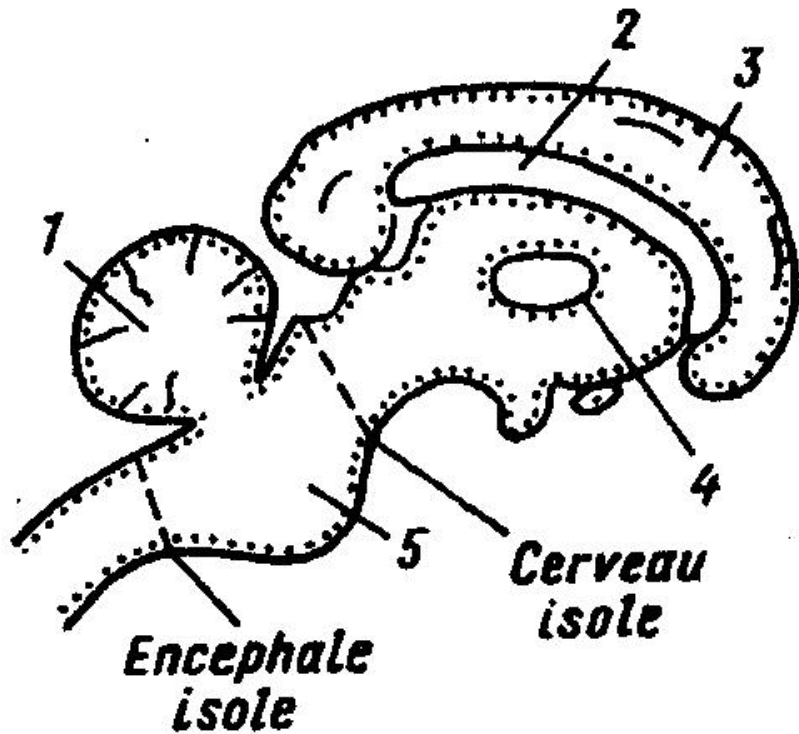


**Рис. 182.** Ствол головного мозга; вид сзади.

1 — таламус (*thalamus*); 2 — III желудочек (*ventriculus tertius*); 3 — шишковидное тело (*corpus pineale*); 4 — верхний холмик (*colliculus rostralis*); 5 — нижний холмик (*colliculus caudalis*); 6 — блоковый нерв (*n. trochlearis*); 7 — ромбовидная ямка (*fosse rhomboidea*); 8 — нижняя мозжечковая ножка (*pedunculus cerebellaris caudalis*); 9 — задняя срединная борозда (*sulcus medianus dorsalis*) спинного мозга.

# Черепно-мозговые нервы

Номер	Название нерва	Область иннервации	Функции
I	Обонятельный	Полость носа	Обоняние
II	зрительный	Глазница (сетчатка)	Зрение
III	Глазодвигательный	Глазница (мышцы глазницы)	Движения глаз
IV	Блоковый	Глазница (мышцы глазницы)	Движения глаз
V	Тройничный	Глазница Крылонебная ямка Подвисочная ямка	Чувствительность кожи над глазом и слизистой роговицы Чувств. кожи и слизистой от глаза до рта Жевательные мышцы
VI	Отводящий	Глазница	Боковая мышца глазницы
VII	Лицевой	Височная кость	Мимические мышцы лица Вкус на передних 2/3 языка Иннервация ПС ганглиев и желез
VIII	Вестибуло-кохлеарный (преддверно-улитковый)	Височная кость	Слух и координация движений
IX	Языкоглоточный	Шея Среднее ухо	Вкус на задней 1/3 языка Каротидный синус Глотка Среднее ухо и слуховой проход
X	Блуждающий	Внутренние органы	Парасимпатическая регуляция
XI	Добавочный	Шея	Трапецевидная мышца и др.
XII	Подъязычный	Шея	Мышцы языка

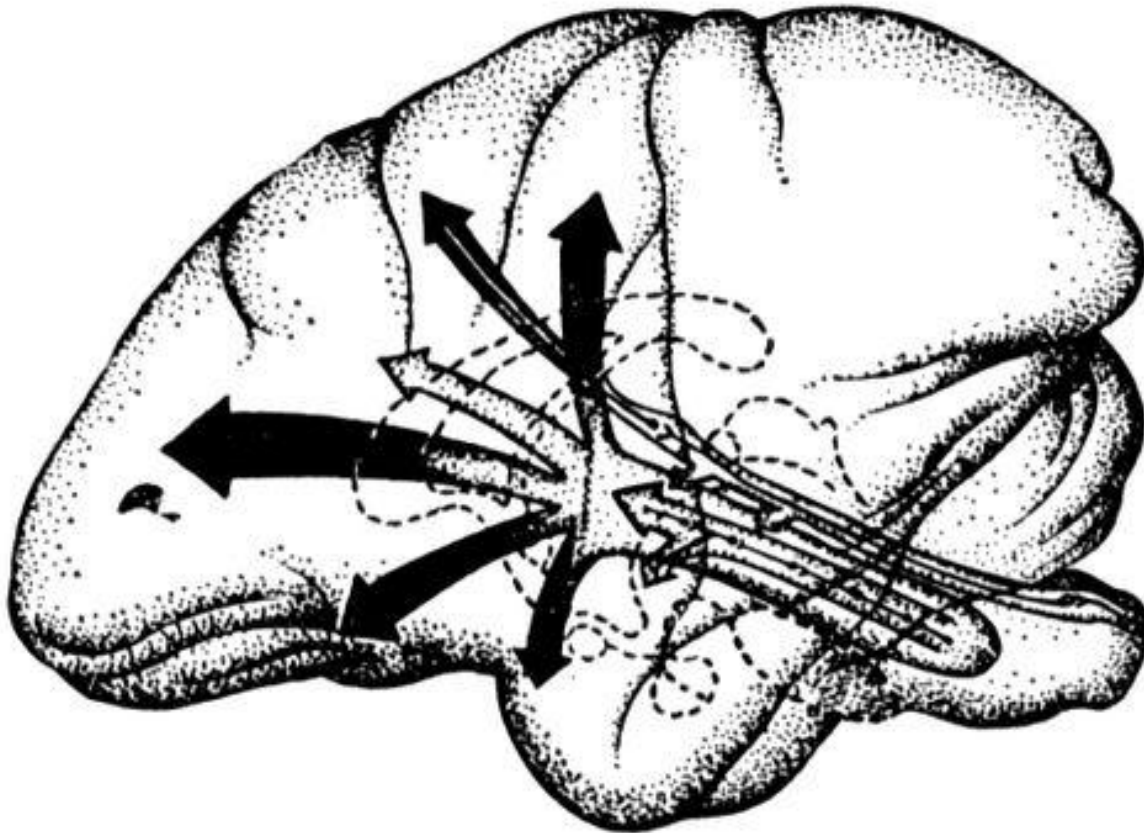


**Рис. 43.** Схема ствола мозга кошки, показывающая места перерезки при создании препаратов *encephale isolé* и *cerveau isolé*; 1 — мозжечок, 2 — мозолистое тело, 3 — кора, 4 — таламус, 5 — варолиев мост

## Эксперименты Бремера (1935 г) с перерезкой мозга на разных уровнях

- Перерезка на границе головного и спинного мозга (*encephale isole*) — **бодрствующее** животное
- Перерезка на границе между средним мозгом и промежуточным (*cerveau isole*) — **спящее** животное

# Восходящая активирующая ретикулярная система (ВАРС)



Мэгул Г. и Морuzzi Д.  
в 1949 г. открыли  
неспецифические  
активирующие влияния  
из ретикулярной  
формации на кору б.п.



# Функции ретикулярной формации

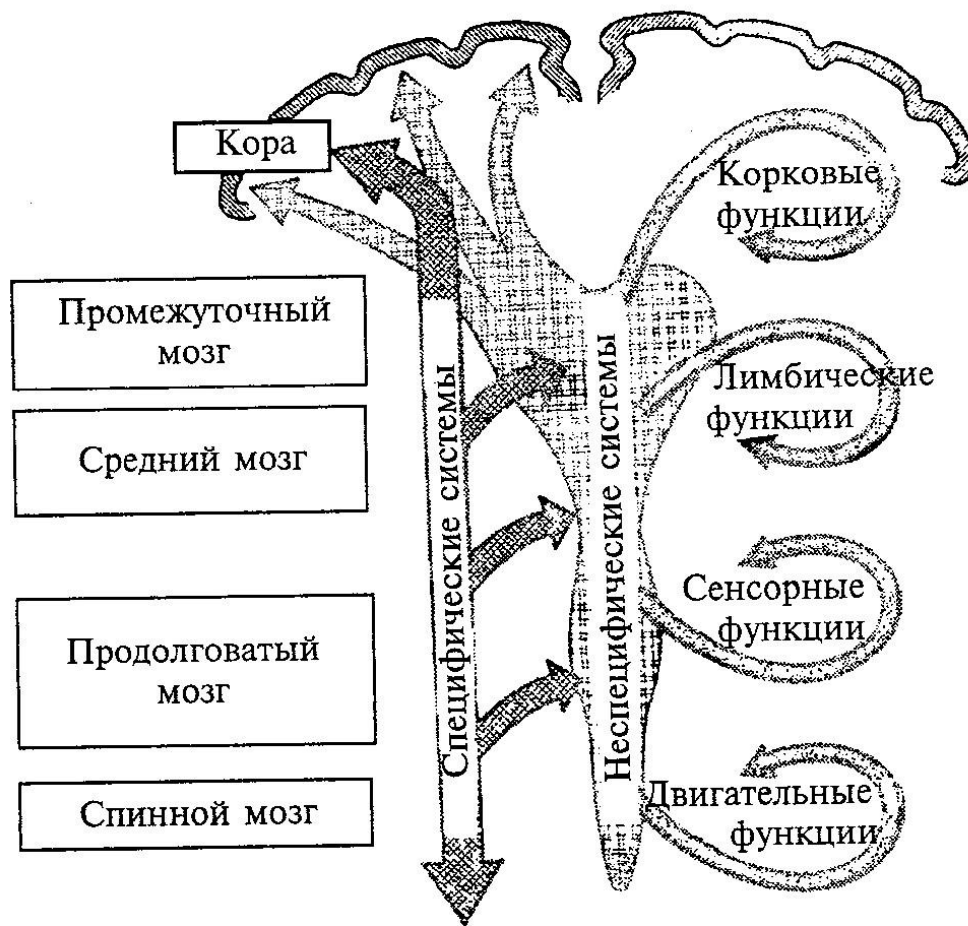
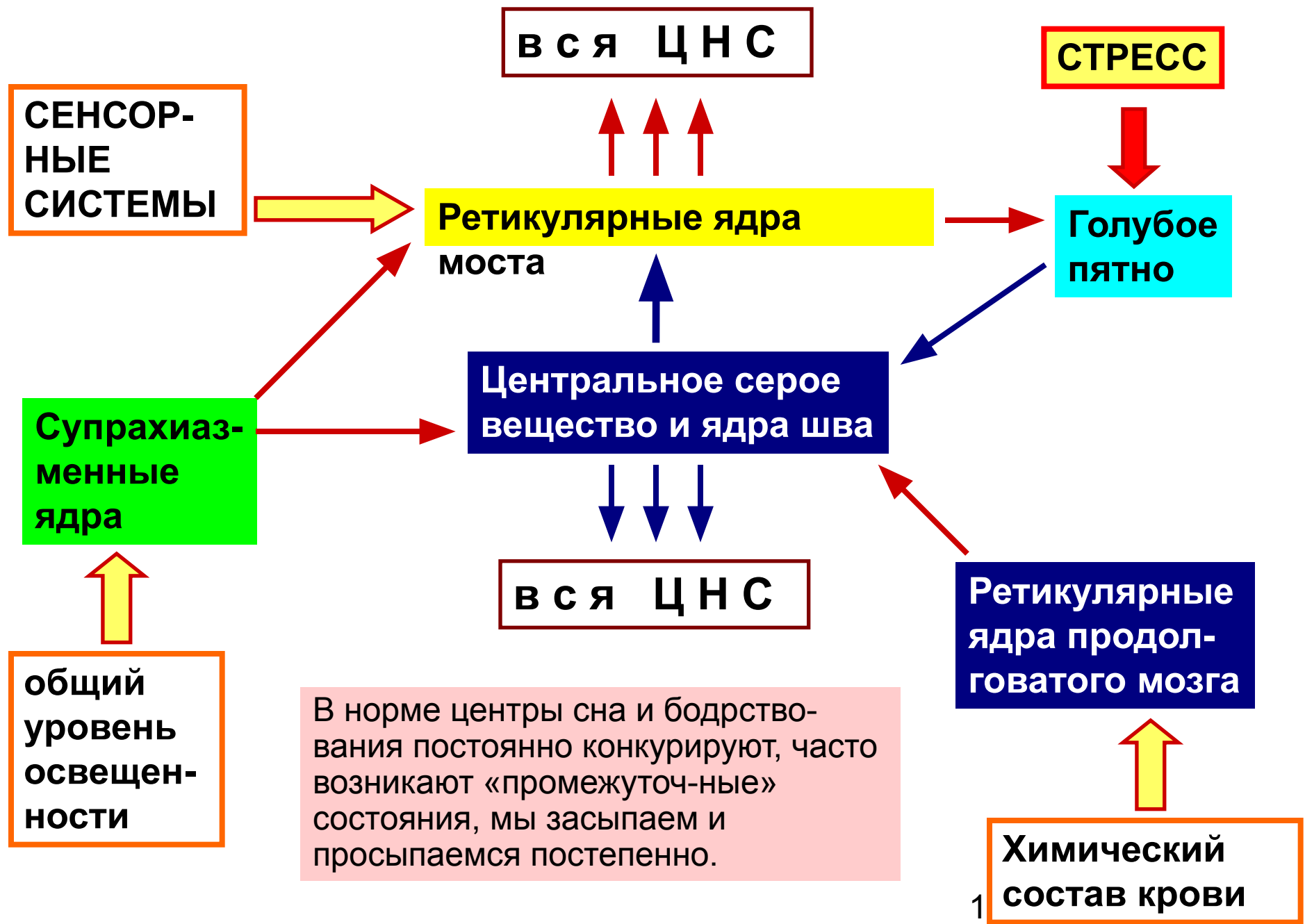
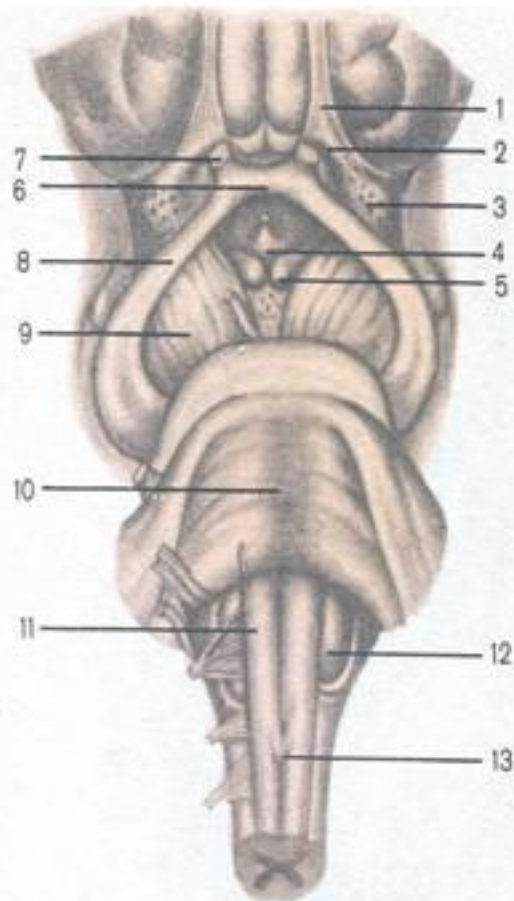


Рис. 3.2. Участие структур ретикулярной формации мозга человека в различных функциях.

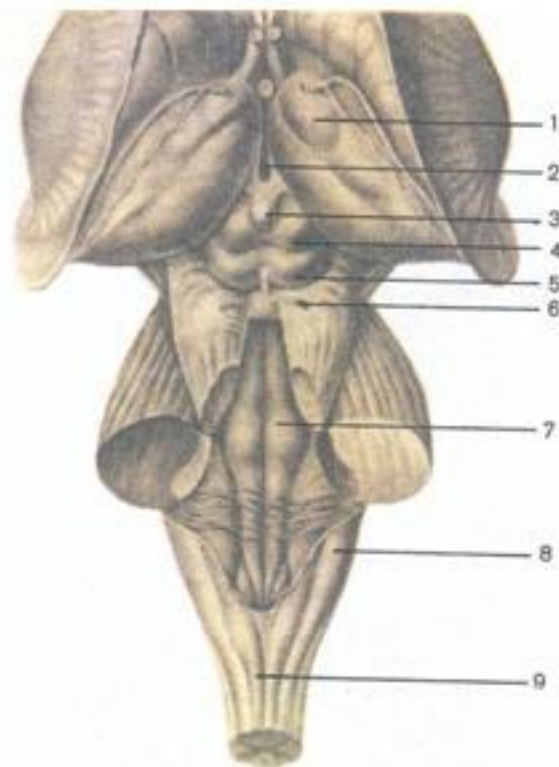


# СТВОЛ ГОЛОВНОГО МОЗГА



**Рис. 180.** Ствол головного мозга; вид спереди.

1 — обонятельный тракт (tractus olfactorius); 2 — обонятельный треугольник (trigonum olfactorium); 3 — переднее продырявленное вещество (substantia perforata anterior); 4 — серый бугор (tuber cinereum); 5 — сосцевидное тело (corpus mamillare); 6 — зрительный перекрест (chiasma opticum); 7 — зрительный нерв (n. opticus); 8 — зрительный тракт (tractus opticus); 9 — ножка мозга (pedunculus cerebri); 10 — мост (pons); 11 — пирамида (pyramis) продолговатого мозга; 12 — олива (olivula); 13 — перекрест пирамид (decussatio pyramidum).



**Рис. 182.** Ствол головного мозга; вид сзади.

1 — таламус (thalamus); 2 — III желудочек (ventriculus tertius); 3 — шишковидное тело (corpus pineale); 4 — верхний холмик (colliculus rostralis); 5 — нижний холмик (colliculus caudalis); 6 — блоковый нерв (n. trochlearis); 7 — ромбовидная ямка (fossa rhomboidea); 8 — нижняя мозжечковая ножка (pedunculus cerebellaris caudalis); 9 — задняя срединная борозда (sulcus medianus dorsalis) спинного мозга.

# Рефлексы продолговатого мозга

Вегетативные	Соматические	Реализации сенсорных функций
Регуляция деятельности внутренних органов (блуждающий нерв)	Пищевые рефлексы (глотание, жевание, сосание)	Кожная чувствительность (тройничный и лицевой нервы)
Регуляция секреции слюны (лицевой и языкоглоточный нервы)	Защитные рефлексы (рвотный, чихание, слезоотделение)	Вкусовая чувствительность (языкоглоточный и блуждающий нервы)
	Рефлексы поддержания позы: <ul style="list-style-type: none"><li>• статические</li><li>• статокинетические</li></ul>	Слух (слуховой нерв) и вестиб. аппарат