



*Г О Р Ы*

# *Классификация гор по высоте – низкие ( высота до 1000 м) Умбунчи ( Россия Кольский*







***Классификация гор по  
высоте- высокие (более  
2000 м)***



***Анды (Южная Америка)***

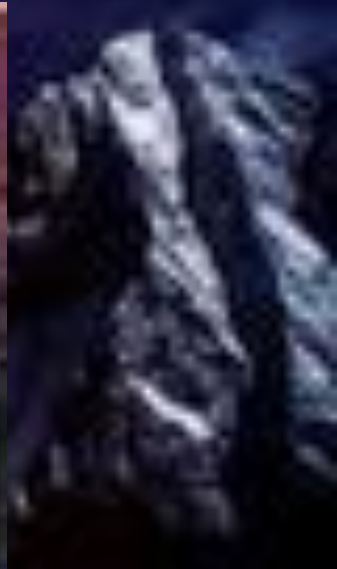
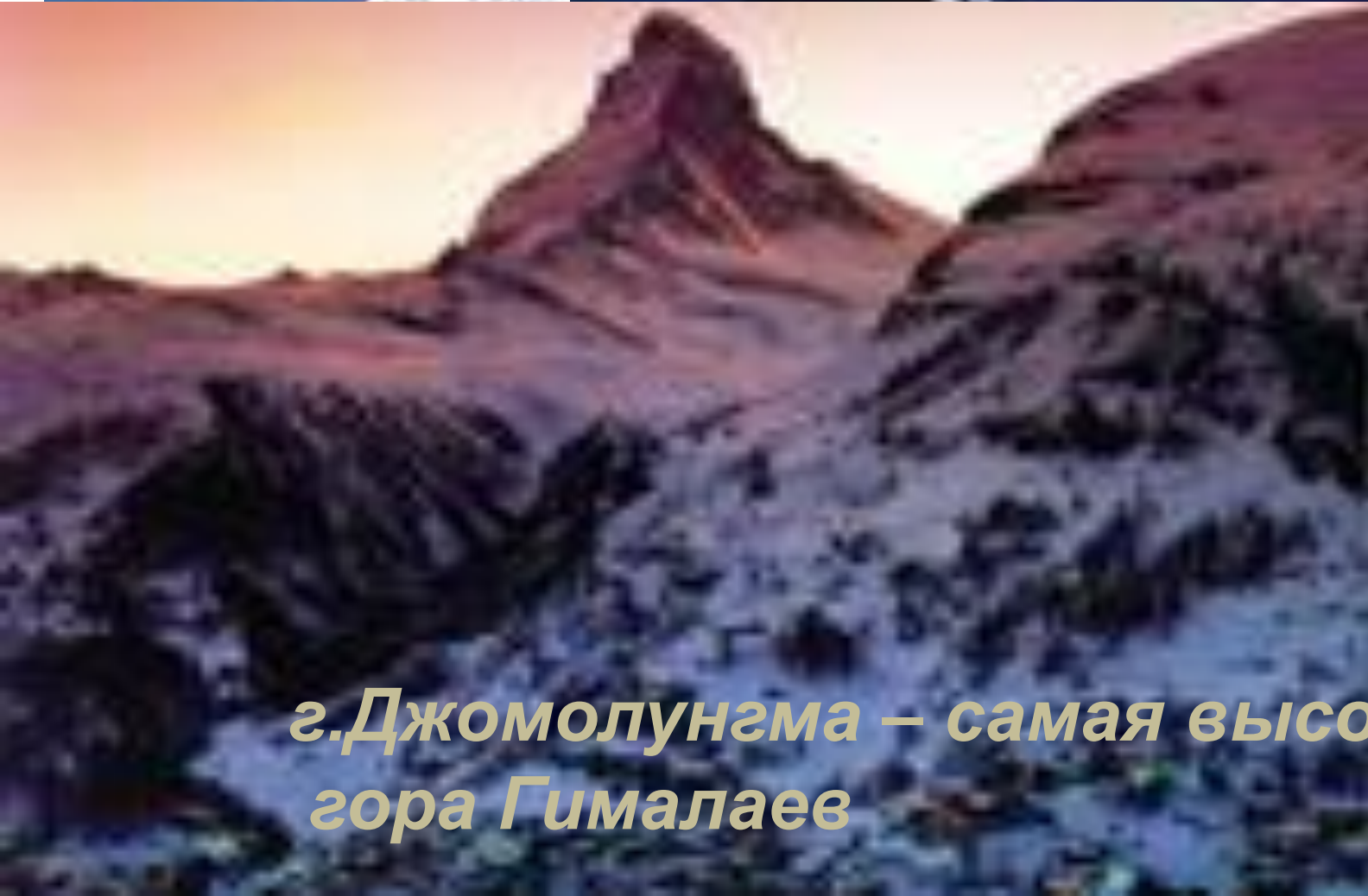
# *Кавказ (Россия)*



***Гора Эльбрус –самая высокая точка  
Кавказа и России***



# *Гималаи*

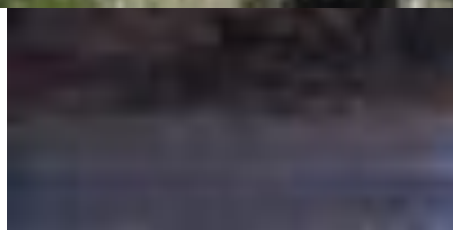


*г. Джомолунгма – самая высокая гора Гималаев*





# *Алтай (Россия)*

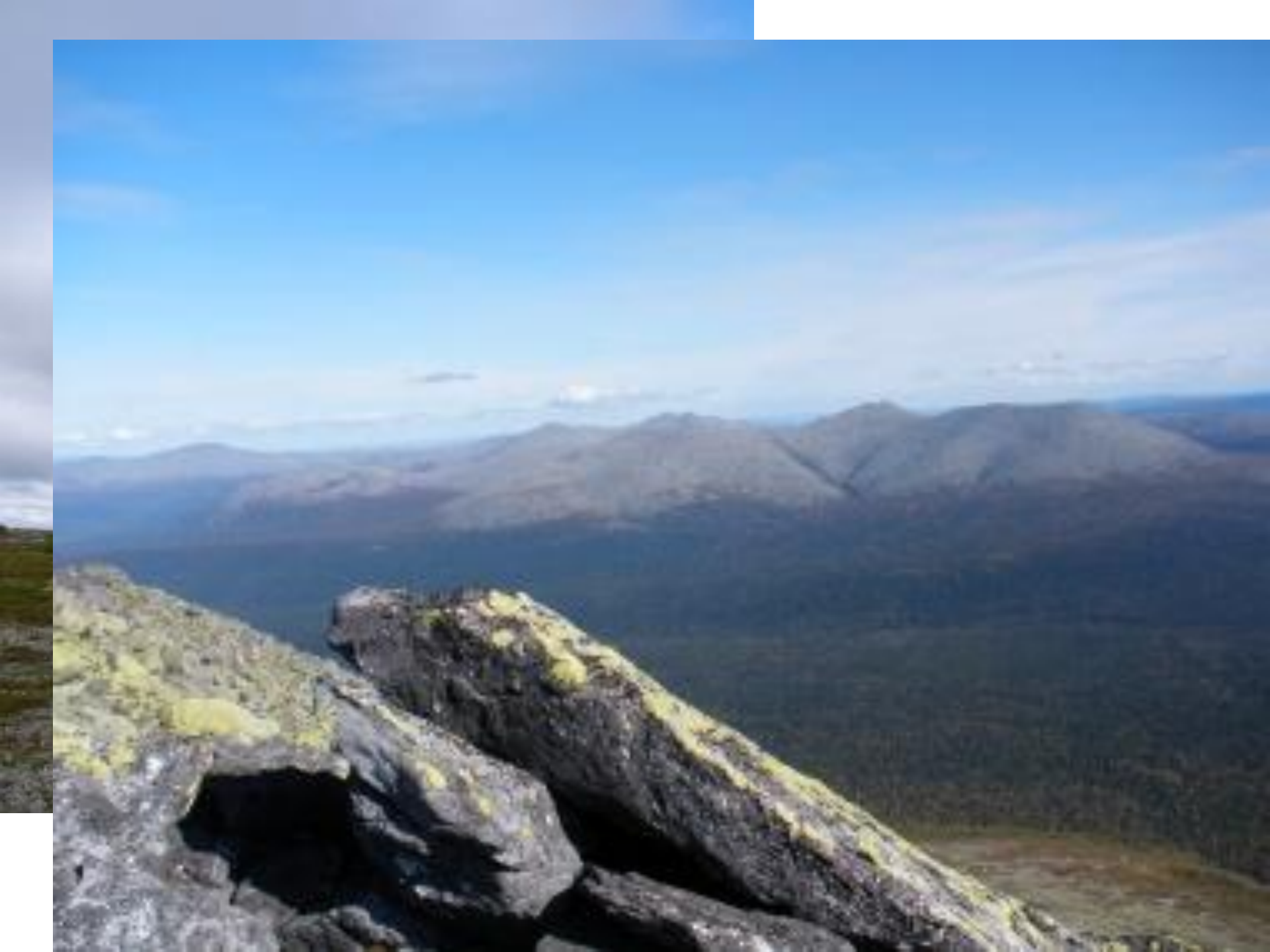


**Уральские горы - горная система между Восточно-Европейской и Западно-Сибирской равнинами. Длина Уральских гор - более 2000 км, ширина от 40 до 150 км.**

**В древних источниках Уральские горы называются Рифейскими или Гиперборейскими горами. Русские первопроходцы называли его Камень. Название Урал от мансийского "ур" (гора).**

**Уральские горы образовались в позднем Палеозое в эпоху интенсивного**





***Гора Народная - наивысшая  
вершина (1895 м) Урала. Открыта***



# Гора Ермак

*скальный массив (гора) находится в*



***скала Марьин Утес находится  
в Уинском районе Пермского  
края на реке Ирень***





# *Ветлан*



# *Тулымский камень*



# *Волчиха*

***Волчиха, наиболее высокая гора по***



***Спасибо за  
урок***