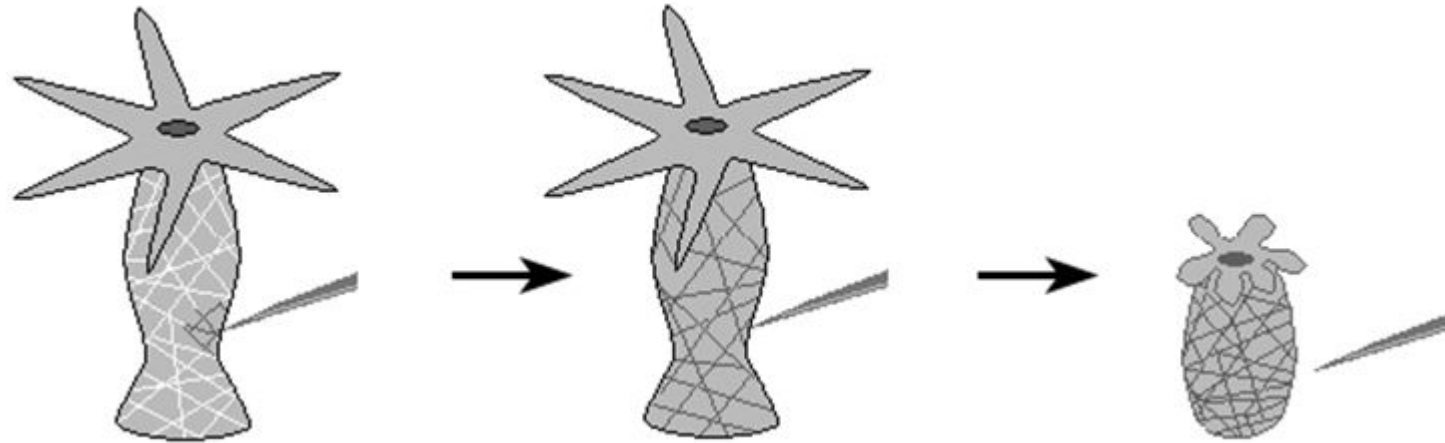


Готовимся к ВПР  
по биологии в 6 классе

№ 4

«Свойства живых организмов»

На рисунке показан опыт: экспериментатор прикасается иглой к телу гидры.



4.1. Какое изменение произошло с телом

**ответ**

**Сжалось**

4.2. Какое свойство организмов иллюстрирует этот опыт?

**ответ**

**Раздражимость**

4.3. Какие клетки (рефлексо) обеспечивают данное свойство?

**ответ**

**Нервные**

На картине  
анималиста  
Т. Данчуровой,  
изображены  
животные -  
млекопитающи  
е.



4.1. Какой период жизни животного изобразил  
художник?

**ОТВЕТ**

**Размножение, забота о**

**потомстве**

4.2. Какое свойство организмов иллюстрирует эта  
картина?

**ОТВЕТ**

**Воспроизведение себе**

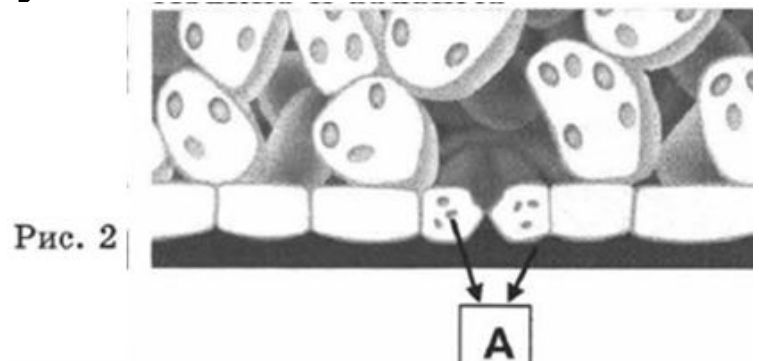
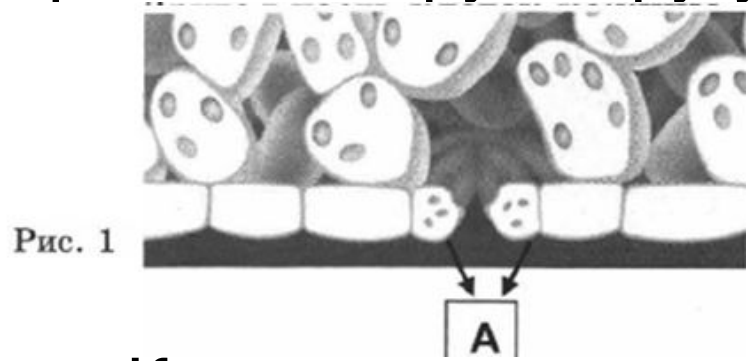
4.3. Какие клетки животных обеспечивают  
данное свойство?

**ОТВЕ**

**Половые, гаметы, яйцеклетки и**

**сперматозоиды**

Рассматривая под микроскопом клетки покровной ткани листа, ученики выяснили, что большинство клеток прямоугольные, крупные, прозрачные и плотно прилегают друг к другу. Другая часть клеток – мелкие,



4.1. Какое положение занимают клетки, обозначенные буквой А на рис. 1 и рис. 2

**Рис. 1 – открыты, рис. 2 - закрыты**

**ОТВЕТ**

4.2. Какой процесс жизнедеятельности растений, иллюстрирует этот рисунок?

**Газообмен с окружающей средой**

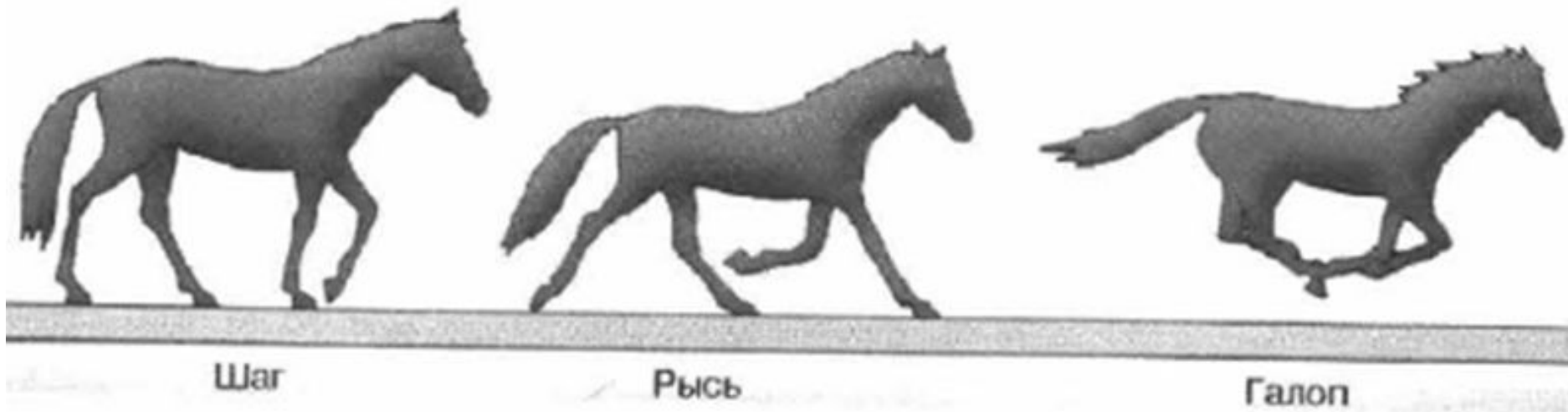
**ОТВЕТ**

4.3. Какие клетки растений обеспечивают данное свойство?

**Замыкающие клетки устьиц,**

**ОТВЕ**

На рисунке мы видим как стремителен бег



4.1. Какие изменения происходят с конечностями лошади?

**ОТВЕТ**

**Перемещаются в пространстве**

4.2. Какое свойство организмов иллюстрирует этот опыт?

**ОТВЕТ**

**Движение**

4.3. Какие клетки животного обеспечивают данное свойство?

**ОТВЕ**

**Мышечные**



На фотографии показано важное свойство живых организмов: их способность воспринимать воздействия внешней среды и реагировать на них. Как вы объясните, почему на фотографии животные реагируют на наступление ночи?

**ОТВЕТ**

**Активны в ночные часы (поиск добычи)**

4.2. Какое свойство организмов иллюстрирует этот опыт?

**ОТВЕТ**

**Раздражимость**

4.3. Какие клетки животного обеспечивают данное свойство?

**ОТВЕ**

**Нервные**

**Т**

Изображенные на рисунке животные обитают в водной среде, которая оказывает на них определенное воздействие



4.1. В какой среде обитают эти организмы?

**ответ** В водной

4.2. Какие приспособления возникли у представленных животных к обитанию в данной среде?

**ответ** Обтекаемая форма

4.3. Какие особенности среды жизни

обеспечили развитие этих приспособлений ?

**ответ** Высокая плотность

Т ВОДЫ



Рассмотрите рисунки, иллюстрирующие способы вегетативного размножения растений.



Рис. 1



Рис. 2

4.1. Какой способ вегетативного размножения растений показан на рисунках 1 и 2?

**ответ**

**1 – усами, 2 - отводками**

4.2. Какое свойство организмов иллюстрирует этот опыт?

**ответ**

**Размножение,**

**наследственность**

4.3. Какие клетки растения обеспечивают данное свойство?

**ответ**

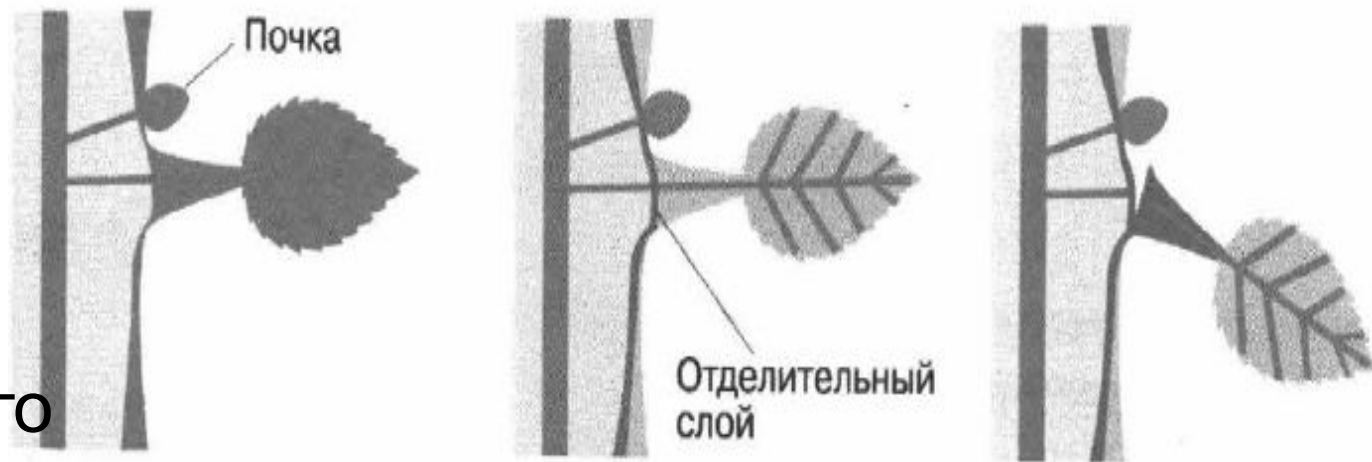
**Клетки материнского**

**Т**

**тела**



На рисунке показана реакция растения на сокращение длины светового



дня.

4.1. Какое изменение произошло с листом?

**ОТВЕТ** Старение листа, листопад

4.2. Какое свойство организмов иллюстрирует этот опыт?

**ОТВЕТ** Раздражимость, ответ на окружающую среду

4.3. Какую функцию растения обеспечивает данное свойство?

**ОТВЕТ** Выделение

T

На рисунке  
показан опыт: в  
каплю воды с  
инфузориями  
положили

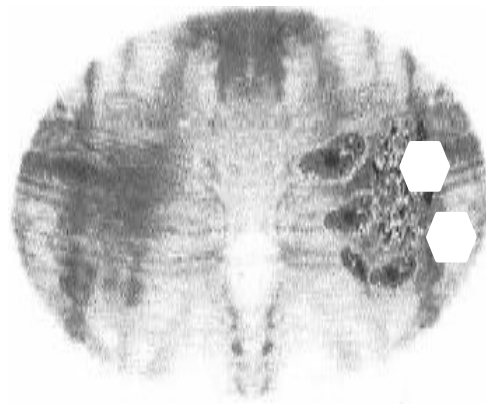


Рис. 1

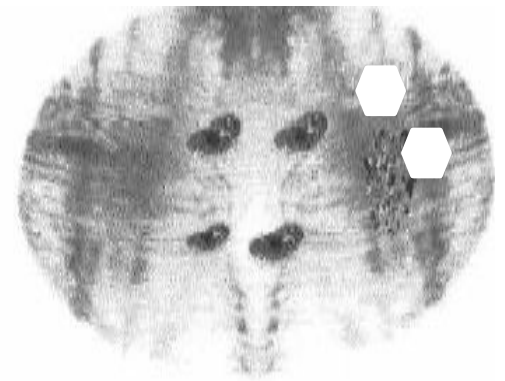


Рис. 2

кристаллики соли.

4.1. Какое изменение произошло в поведении инфузории?

**ОТВЕТ**

**Двигаются от кристалликов**

**соли**

4.2. Какое свойство организмов иллюстрирует этот опыт?

**ОТВЕТ**

**Раздражимость, ответ на окруж.**

**среду**

4.3. Какие структуры одноклеточного организма обеспечивают данное свойство?

**ОТВЕТ**

**Органоиды клетки**

На рисунке показан опыт: энтомолог, обнаружив клеща на теле собаки, извлекает его пинцетом.

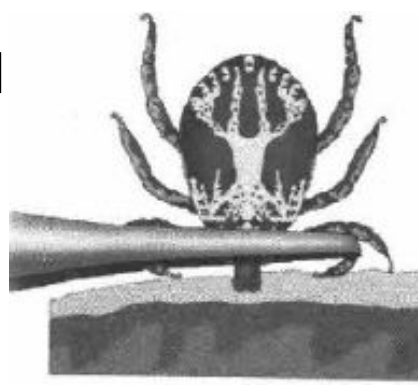


Рис. 1



Рис. 2

4.1. Какие изменения произошли с телом клеща на теле собаки?

**ОТВЕТ**

**Увеличилось брюшко**

4.2. Какое свойство организмов иллюстрирует этот опыт?

**ОТВЕТ**

**Клещи-паразиты питаются кровью собаки**

4.3. Какая система органов обеспечивает данное свойство?

**ОТВЕТ**

**Пищеварительная**

На рисунке показан опыт:  
разрезали одуванчик на  
две равные части и  
высадили в условиях гор и  
луга.

Как изменилось  
растение, выросшее в  
горах, в сравнении с  
растением, выросшим на

**ответ**

**Меньше**

**размером**

4.2. Какое свойство  
организмов иллюстрирует  
этот опыт?

**ответ**

**Приспособленность к условиям**

4.3. Какие экологические факторы влияют на  
растение?

**ответ**

**Свет, температура, влажность**

**(обветивание)**

