

*Сочетает ли в себе грибная
клетка растительные и
животные черты?*



Цель:

Выявить, сочетается ли в себе грибная клетка растительные и животные элементы.

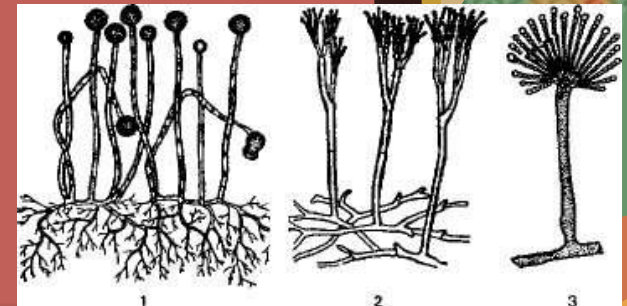


Задачи:

- 1. Изучить особенности грибной клетки
- 2. Выявить черты сходства с растительной и грибной клеткой
- 3. Выявить черты различия
- 4. Составить сравнительную таблицу
- 5. Вывод

Особенности грибной клетки

- Грибы — царство живых организмов, которые сочетают в себе признаки растений и животных.
- **Строение грибов.** Vegetативное тело подавляющего большинства видов грибов — это *мицелий*, или *грибница*, состоящая из тонких бесцветных (иногда слегка окрашенных) нитей, или гиф, с неограниченным ростом и боковым ветвлением
- **Питание.** По способу питания различают две основные группы грибов: сапротрофы и симбионты. Для последних характерны паразитизм и мутуализм.



Черты сходства с растительной и животной клетками

- ***С растениями их сближает:*** 1) наличие хорошо выраженной клеточной стенки; 2) неподвижность в вегетативном состоянии; 3) размножение спорами; 4) способность к синтезу витаминов; 5) поглощение пищи путем всасывания (адсорбции).
- ***Общим с животными является:***
 - 1) гетеротрофность;
 - 2) наличие в составе клеточной стенки хитина, характерного для наружного скелета членистоногих;
 - 3) отсутствие в клетках хлоропластов и фотосинтезирующих пигментов;
 - 4) накопление гликогена как запасного вещества;
 - 5) образование и выделение продукта метаболизма — мочевины.

Черты различия:

Особенности строения и жизнедеятельности грибов позволяют считать их одной из самых древних групп эукариотных организмов, не имеющих прямой эволюционной связи с растениями, как считалось ранее.

Грибы и растения возникли независимо от разных форм микроорганизмов, обитавших в воде.

Сравнительная характеристика эукариотических клеток организмов различных царств

Признак	Клетка		
	Грибов	Растений	Животных
Клеточная стенка	В основном их хитина	Из целлюлозы	Нет
Крупная вакуоль	Есть	Есть	Нет
Хлоропласты	Нет	Есть	Нет
Способ питания	Гетеротрофны й	Автотрофный	Гетеротрофный
Центриоли	Бывают редко	Только у некоторых мхов и папоротников	Есть
Резервный питательный углевод	Гликоген	Крахмал	Гликоген

Вывод:

Исследовав данный вопрос, я пришла к выводу, что грибная клетка сочетает в себе растительные и животные черты.