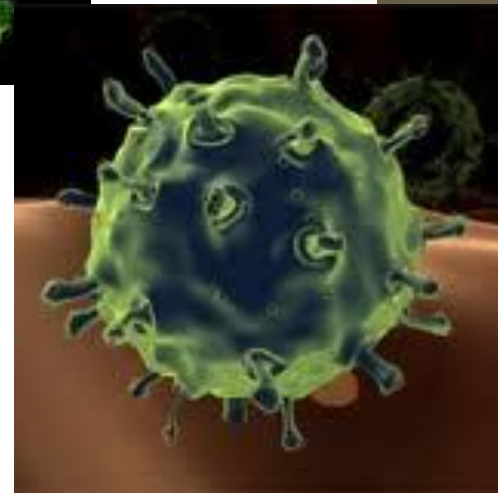
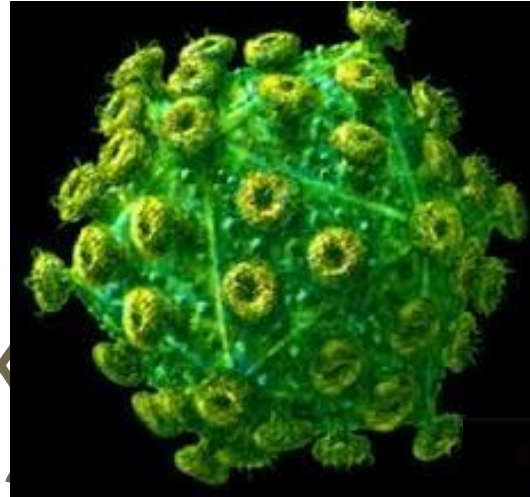


# Повідомлення на тему: «Грип»



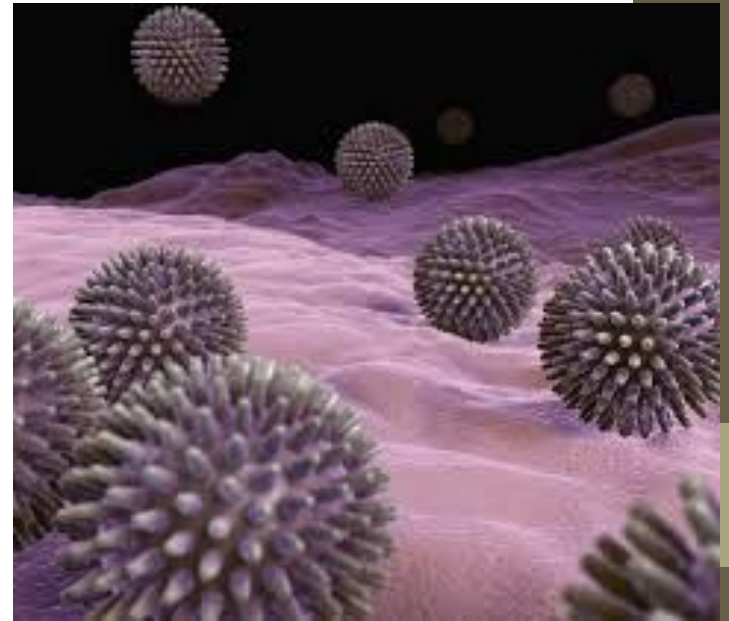
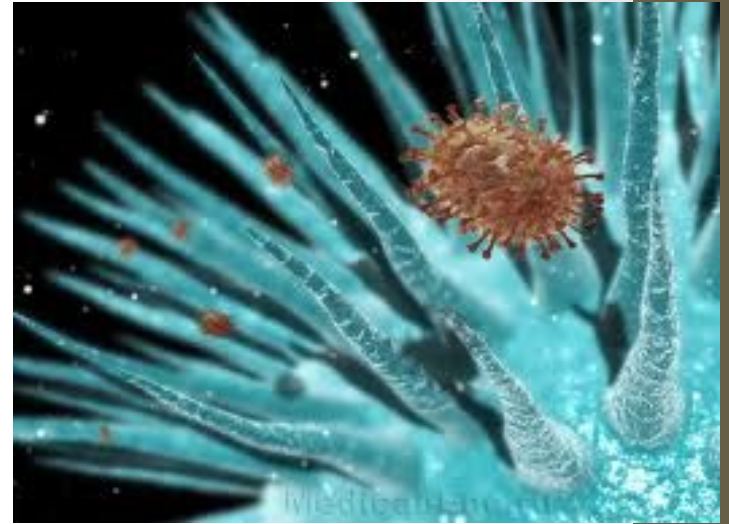
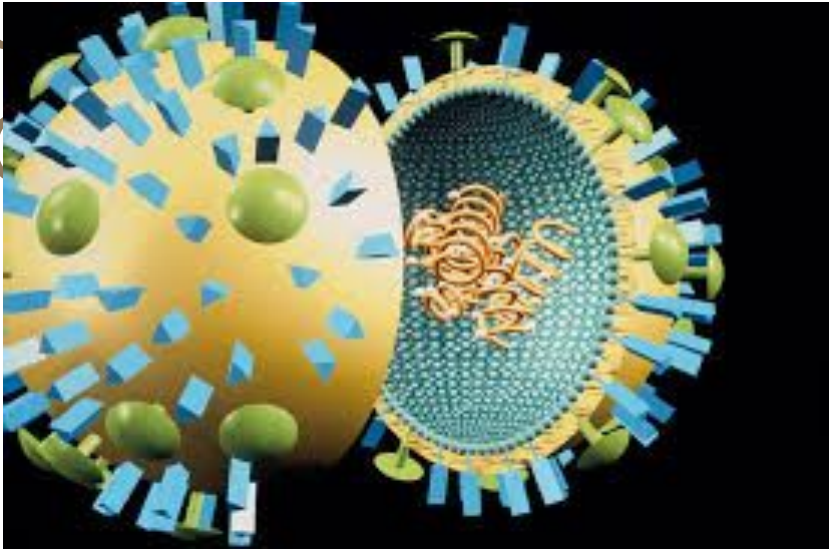
Грип— гостра вірусна інфекційна хвороба з періодичним епідемічним поширенням, що характеризується ураженням верхніх дихальних шляхів з переважанням трахеобронхіту та вираженою



# Типи вірусу

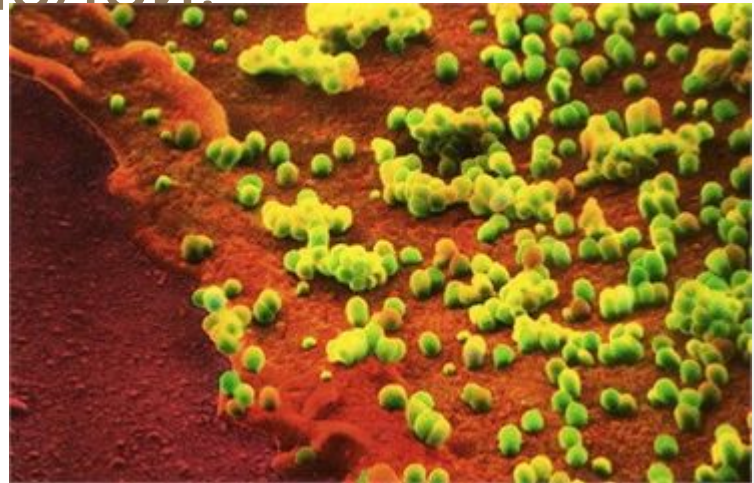
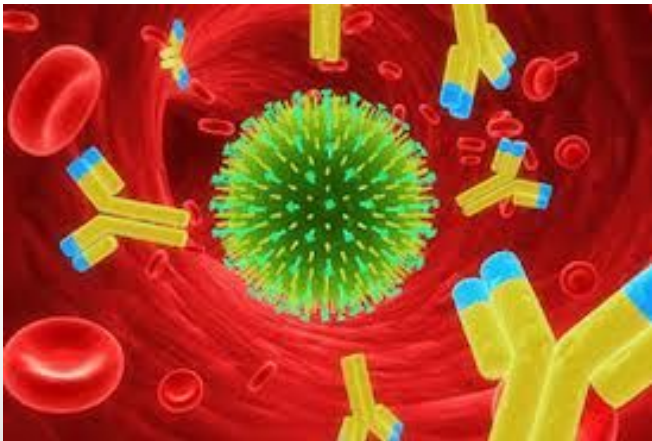
За класифікацією вірусів, вірус грипу відноситься до РНК-вірусів родини ортоміксовірусів та

включає А, В, С



# Вірус грипу А

Цей рід має лише один вид, вірус грипу А. Дикі водоплавні птахи є природними носіями великої різноманітності грипу А. Іноді віруси передаються на інші види, що може викликати спалахи грипу серед домашньої птиці або спричинити пандемію грипу серед людей.



Є декілька різновидностей вірусу грипу А розділених на різні серотипи на основі антитіл до цих вірусів. Серотипи, які були виявлені в людей, впорядковані за кількістю відомих людських смертей під час пандемії, є:

H1N1, який спричинив Іспанський грип в 1918 та Свинячий грип в 2009.

H2N2, який спричинив Азійський грип в 1957.

H3N2, який спричинив Гонконгівський грип в 1968.

H5N1, який спричинив Пташиний грип.

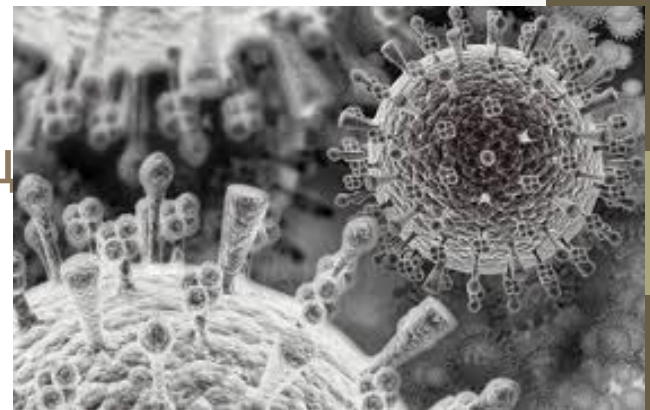
H7N7, який має незвичайний зоонозний потенціал.

H1N2, ендемічний у людей, свиней і птиць

H9N2

H7N2

H7N3



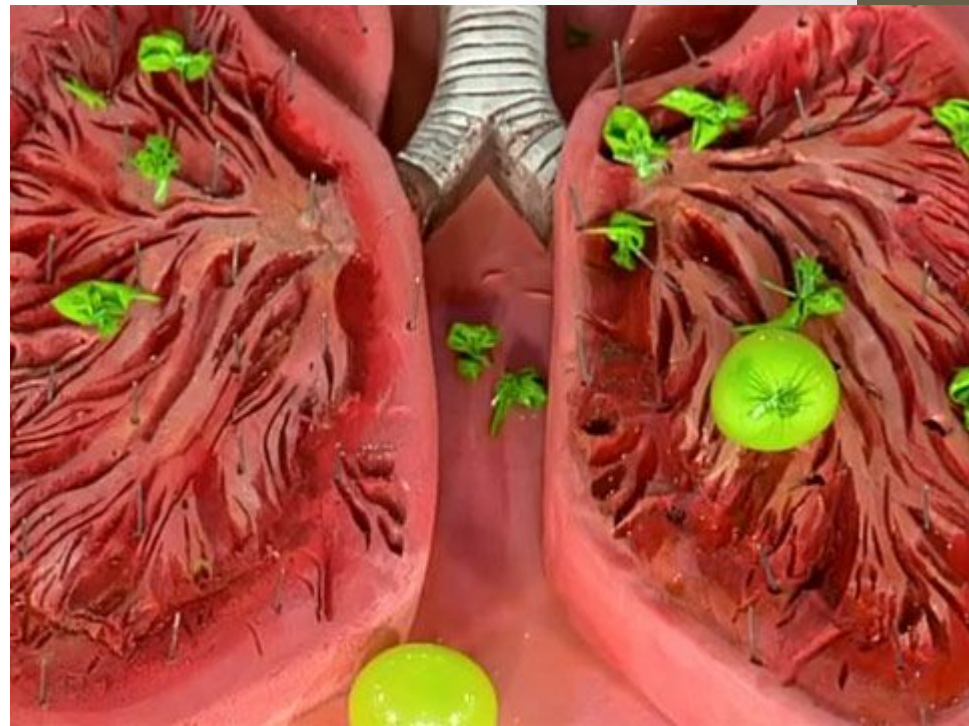
## Вірус грипу В

Цей вірус майже виключно вражає людей і є менш поширений, ніж вірус грипу А. Тільки деякі тварини, як відомо, уразливі до вірусу грипу В. Цей тип грипу мутує в 2-3 рази повільніше, ніж вірус тип А і, менш генетично різноманітний, тільки з одним серотипом. Як результат, це відсутність антигенної відмінності, ступінь імунітету до грипу В, як правило, набутий в ранньому віці.

## Вірус грипу С

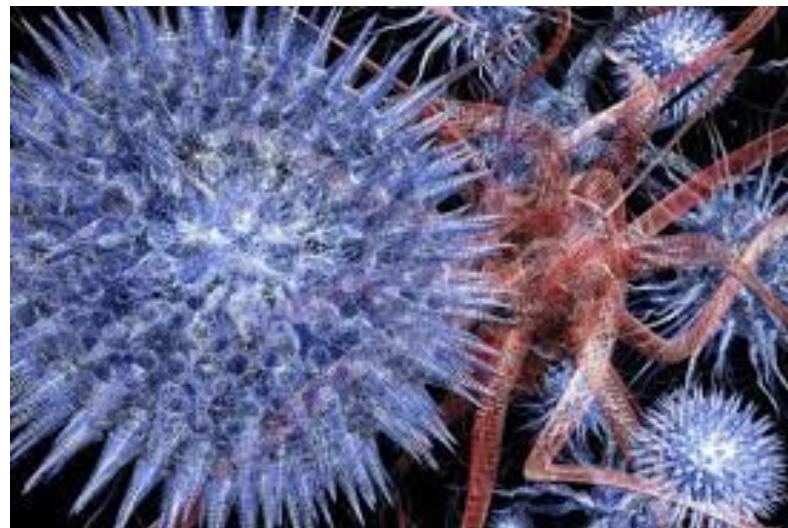
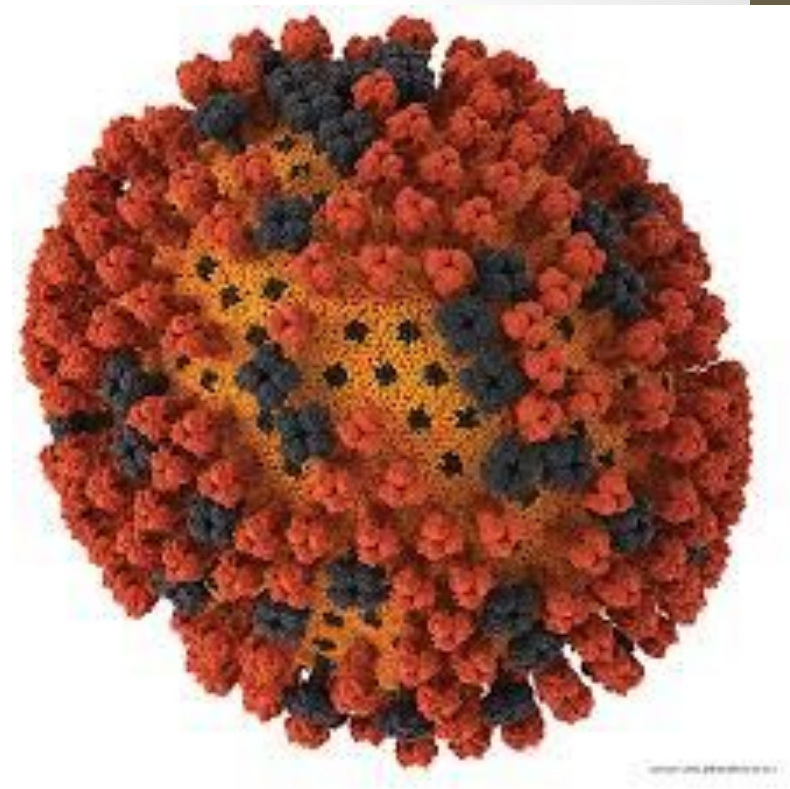
Заражає людей, собак і свиней, іноді викликаючи важкі захворювання і локальні епідемії. Проте, грип С зустрічається рідше, ніж інші види, і зазвичай викликає тільки легке захворювання у дітей.

Грип має симптоми, схожі з іншими гострими респіраторними вірусними інфекціями (ГРВІ), але є набагато небезпечнішим. Тому перші ж симптоми ГРВІ є особл



Найчастішим ускладненням грипу стає пневмонія, яка іноді може лише за 4-5 днів призвести до смерті хворого.

Джерелом інфекції є тільки хвора людина (з останніх годин інкубаційного періоду по 4-5-й день хвороби). Механізм передачі інфекції — повітряно-крапельний. Хвора людина, навіть із легкою формою грипу, становить небезпеку для оточуючих впродовж усього періоду прояву симптомів, що в середньому становить 7 днів.





# Симптоматик

Симптоми, що вимагають лікування вдома

а

Такими симптомами є:

- підвищена температура тіла;
- біль у горлі (фарингіт);
- кашель;
- нежить;
- біль у м'язах.



Маючи будь-який з цих симптомів не варто виходити з дому навіть заради візиту до лікаря, його слід викликати додому.

# Симптоми, що вимагають термінової госпіталізації

Якщо стан хворого погіршується необхідно викликати швидку медичну допомогу, якщо виявлені будь-які з цих симптомів:

- сильна блідість або посиніння обличчя;
- ускладнене дихання;
- висока температура тіла, що довго не знижується;
- багаторазове блювання та випорожнення;
- порушення свідомості — надмірна сонливість чи збудженість;
- болі у грудній клітці;
- домішки крові у мокротинні;
- падіння артеріального тиску.

Продовжувати лікування вдома за наявності цих симптомів небезпечно. Затримка із госпіталізацією може призвести до смерті хворого.

# Профілактик

- повноцінне харчування з включенням вітамінів у природному вигляді (перш за все, свіжі фрукти і овочі);
- загартовування та часте провітрювання приміщень;
- достатня кількість сну, регулярне чергування праці та відпочинку, щоденне вологе прибирання;
- часто мити руки з милом;
- носіння маски в осередку інфекції або при перших проявах застуди чи ГРВІ;
- прикривати ніс та рот хустинкою (або одноразовими серветками), особливо при кашлі та чиханні;
- широко застосовувати засоби народної медицини, гомеопатичні препарати, оксолінову мазь.
- вакцинація