

The background features several large, colorful, swirling shapes in shades of orange, yellow, and pink. Interspersed among these swirls are numerous small, light-orange triangles pointing in various directions, creating a dynamic and celebratory feel.

**ГРЫЗУНЫ**

# БЕЛКИ


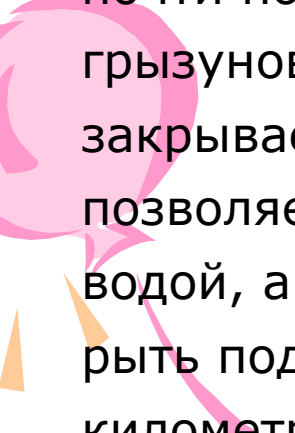
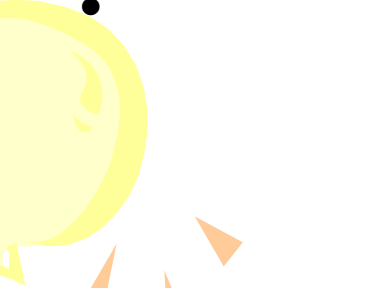
- Белки относятся к отряду грызунов. Эти пушистые зверьки устраивают свои гнезда в дуплах деревьев, иногда на ветках сосен и елей. Корм белки добывают как на деревьях, так и на земле. В их рацион входят сладкие ягоды, грибы, орехи, желуди, семена хвойных деревьев, их почки («сосновые пальчики»). Не брезгают они и насекомыми, яйцами птичек.

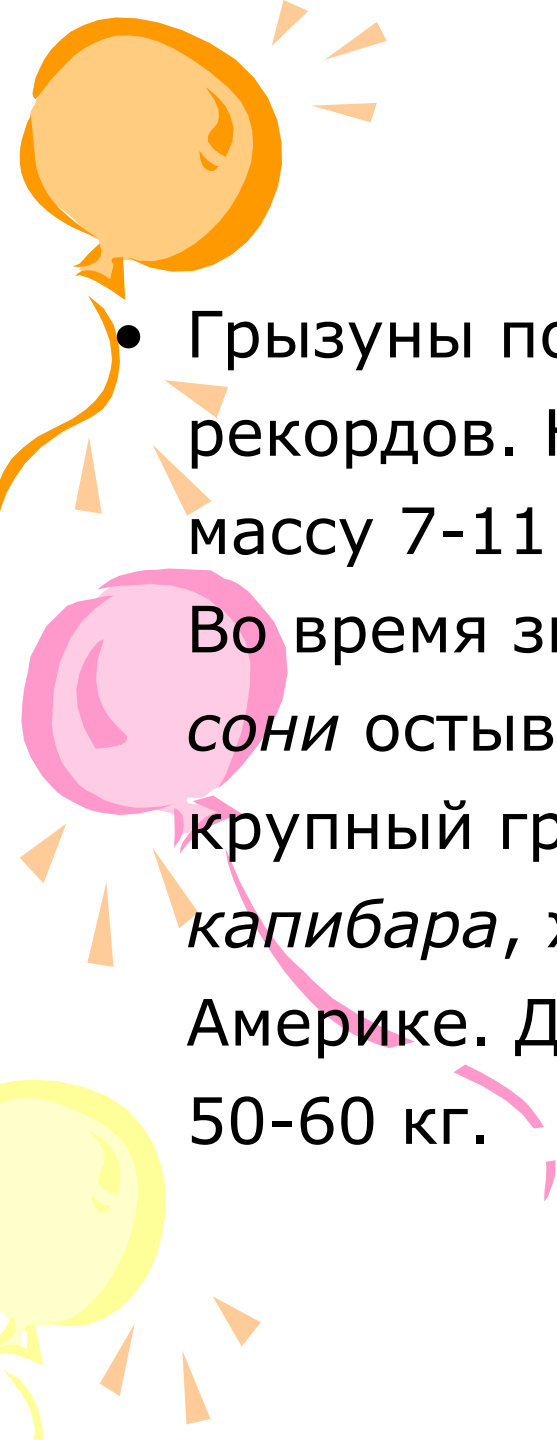




# ЭТО ИНТЕРЕСНО...

- Среди млекопитающих самые лучшие резцы у животных из отряда грызунов. Название говорит само за себя. Их передние зубы похожи на стамески. Резцы грызунов растут в течение всей жизни! Вот, кстати, почему содержащимся в клетках хомякам, крысам и мышкам надо обязательно давать грызть твердую пищу! Грызуны должны постоянно стачивать свои зубы! Их резцы спереди покрыты твердой эмалью. На обратной стороне ее нет. Поэтому в процессе работы резцы самозатачиваются! Расположенные в глубине ротовой полости грызунов коренные зубы напоминают маленькие плоские жернова-терки. Ими удобно перетирать зерна.

- 
- 
- 
- Распределение работы между различными зубами оказалось очень удобным. Не случайно небольшие по размеру грызуны — самый многочисленный отряд млекопитающих. Они составляют почти половину всех плацентарных зверей! У некоторых грызунов за резцами расположена кожная складка. Она закрывает вход в ротовую полость. Такая особенность позволяет *бобрам* торчащими впереди резцами работать и под водой, а *слепышам, цокорам, гоферам* и *голым землекопам* рыть под землей тоннели, которые тянутся на многие километры!

- 
- Грызуны поставили много своеобразных рекордов. Например, *мышь-малютка* имеет массу 7-11 г, а в длину достигает всего 5-7 см. Во время зимней спячки тело *орешниковой сони* остывает почти до нуля градусов. Самый крупный грызун на свете — *водосвинка*, или *капибара*, живущая в Южной и Центральной Америке. Длина ее тела около 1,5 м, а масса 50-60 кг.

# ДОМОВАЯ МЫШЬ

- Домовая мышь широко распространена, вслед за человеком она заселяет и новые районы (тропики, север Евразии).



# ЛУГОВАЯ СОБАЧКА

- Луговая собачка — ближайший родственник суслика и очень похожа на него. Оба этих грызуна любят обзирать окрестности в позе «столбиком». Потрявоженная луговая собачка издает громкие лающие звуки.



# Лесная соня

- Лесная соня ведет ночной образ жизни, днем же она спит, свернувшись в пушистый клубок. Зимой сони впадают в спячку.





# Бобр

- Бобр — большой труженик. Из веток и тонких бревен он сооружает себе на берегу реки жилище — хатку. Бобр предпочитает, чтобы вход в хатку был под водой, это защищает животное от хищников и холода. Если уровень воды в реке опустился и вход в хатку оказался на воздухе, то бобр строит из стволов деревьев и ила настоящие плотины.



# Водосвинка

- Самый крупный грызун на свете — водосвинка, или капибара, живущая в Южной и Центральной Америке. Длина ее тела около 1,5 м, а масса 50-60 кг.



# Тушканчик

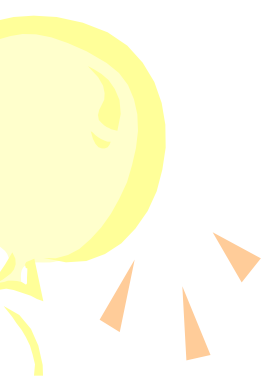
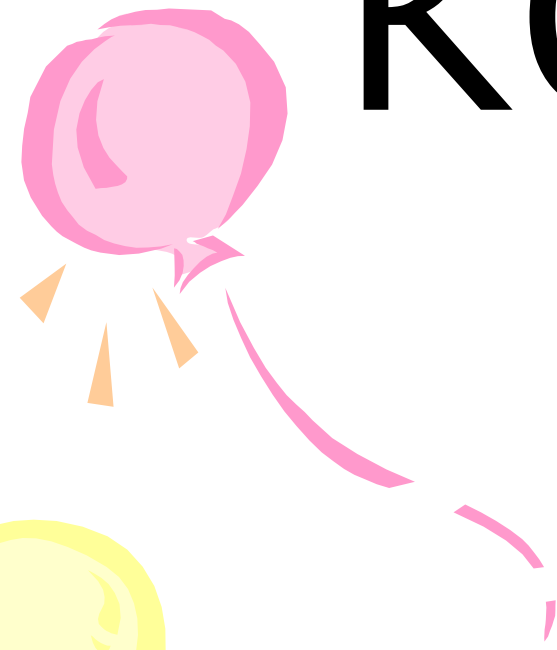
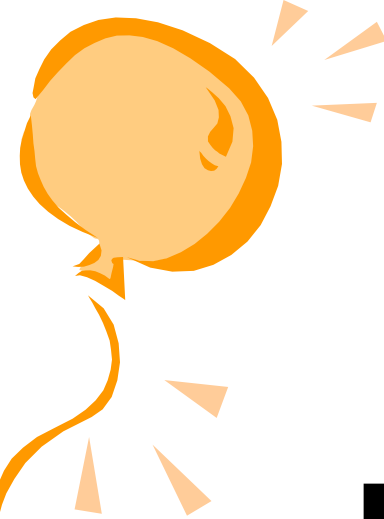
- Скачущий тушканчик развивает скорость до 50 км в час. Резцы тушканчиков, помимо разгрызания пищи, служат для разрыхления почвы при рытье нор, в то время как конечности употребляются ими главным образом для отгребания разрыхленного грунта.



# Заяц-беляк

- Заяц-беляк относится к отряду зайцеобразных. На верхней челюсти млекопитающих этого отряда не одна, а две пары резцов.





**КОНЕЦ!!!**