

Губки





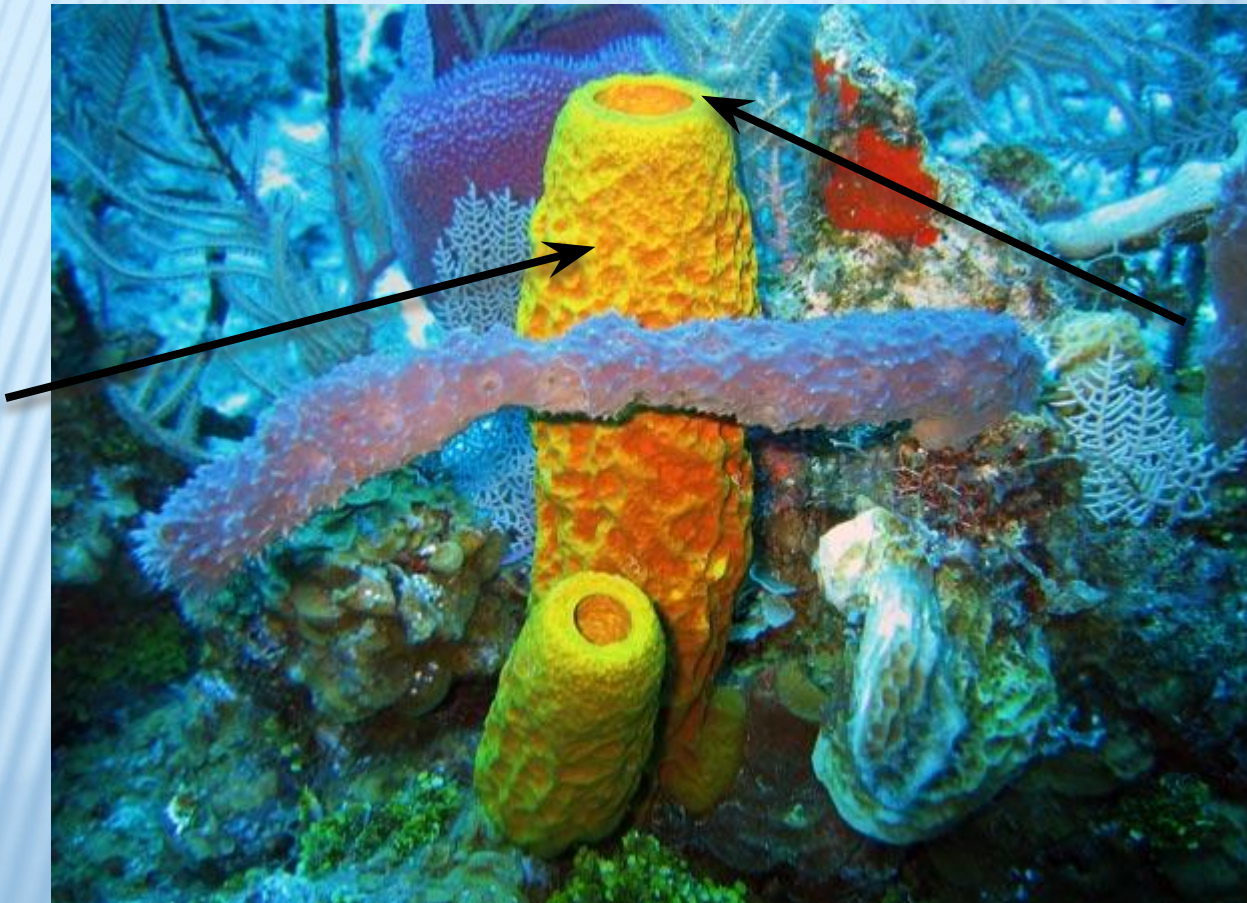
ГУБКИ ИМЕЮТ ВИД МЕШКА ИЛИ ГЛУБОКОГО БОКАЛА, ОСНОВАНИЕМ ПРИКРЕПЛЕННОГО К СУБСТРАТУ, А ОТВЕРСТИЕМ (УСТЬЕМ) ОБРАЩЕННОГО КВЕРХУ.

ГУБКИ МНОГОКЛЕТОЧНЫЕ ВОДНЫЕ ЖИВОТНЫЕ, ГЛАВНЫМ ОБРАЗОМ МОРСКИЕ, НЕПОДВИЖНО ПРИКРЕПЛЕННЫЕ КО ДНУ ИЛИ ПОДВОДНЫМ ПРЕДМЕТАМ.

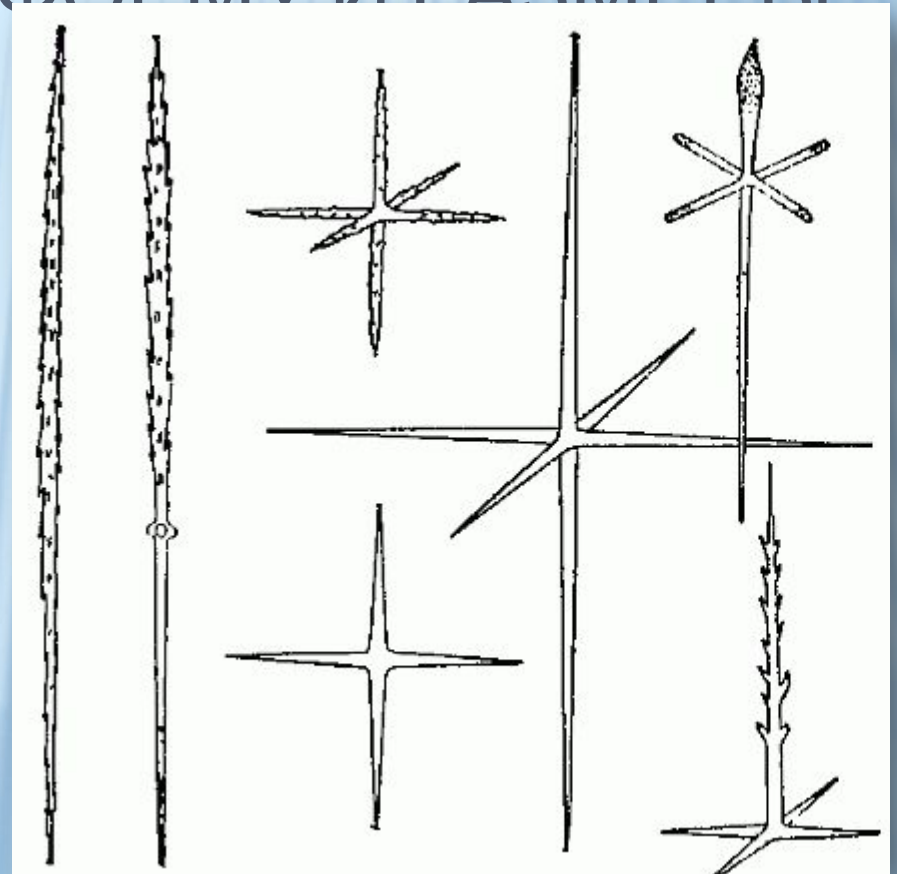


КЛЕТОЧНОЕ СТРОЕНИЕ

ГУБОК ТЕЛО ГУБОК ПОСТРОЕНО ИЗ
РАЗНООБРАЗНЫХ КЛЕТОК, ВЫПОЛНЯЮЩИХ
РАЗНЫЕ ФУНКЦИИ, И МЕЖКЛЕТОЧНОГО
ВЕЩЕСТВА.



ПОЧТИ У ВСЕХ ГУБОК МИНЕРАЛЬНЫЙ
СКЕЛЕТ. ЕСТЬ ГУБКИ, ИМЕЮЩИЕ
ОРГАНИЧЕСКИЙ СКЕЛЕТ. ИГЛЫ ИМЕЮТ
РАЗНООБРАЗНУЮ ФОРМУ И РАЗМЕРЫ



КЛАССЫ



ИЗВЕСТКОВЫЕ

СТЕКЛЯННЫЕ

ОБЫКНОВЕННЫЕ



NATUURLIJKMOOI.NET 2005 Oban - SCO



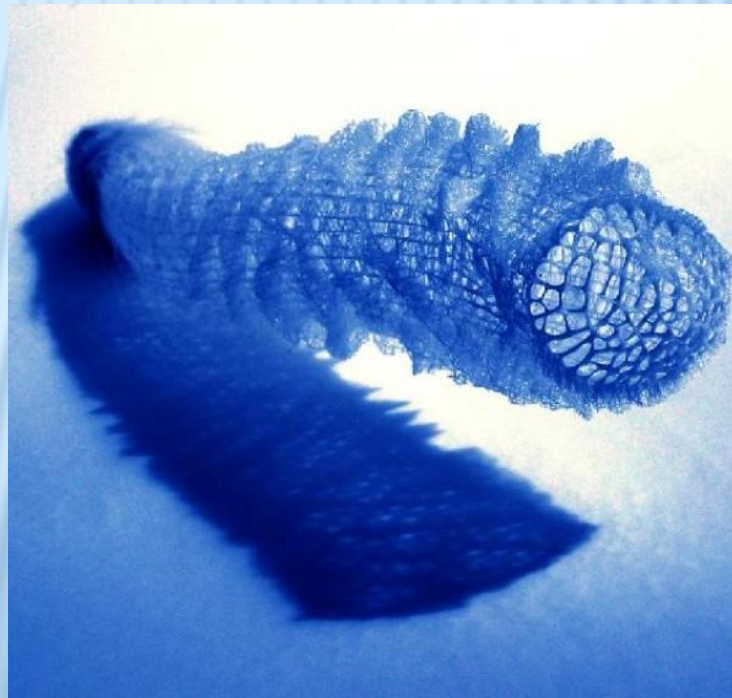
Класс известковые губки

Имеют известковый скелет, обитают на мелководьях морей и океанов. Скелеты иглы могут достигать 3 см. в длину.

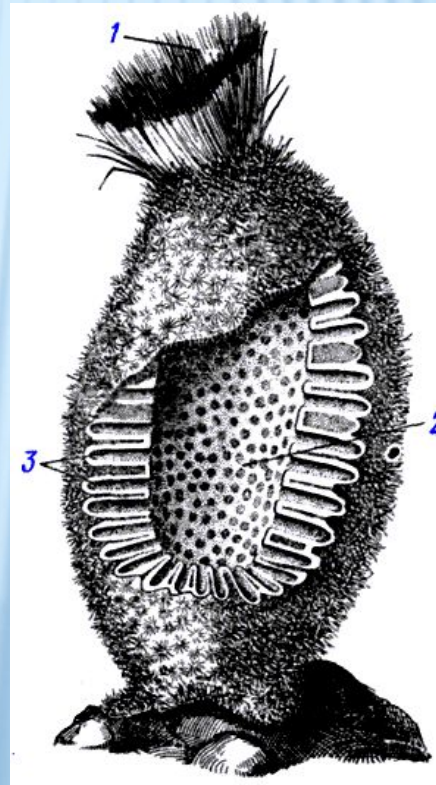


Класс стеклянные губки

Глубоководные формы, высотой до 50 см. Скелетные иглы содержат кремний, по величине бывают очень мелкие и крупные.



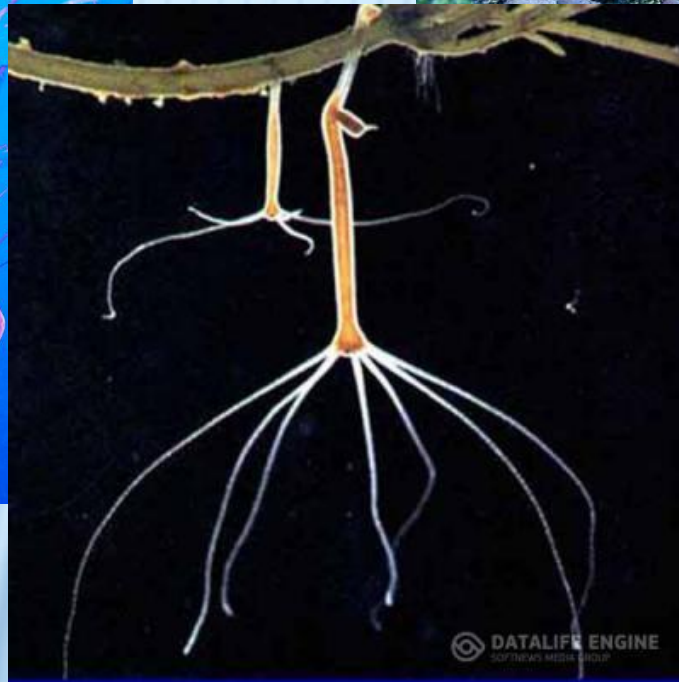
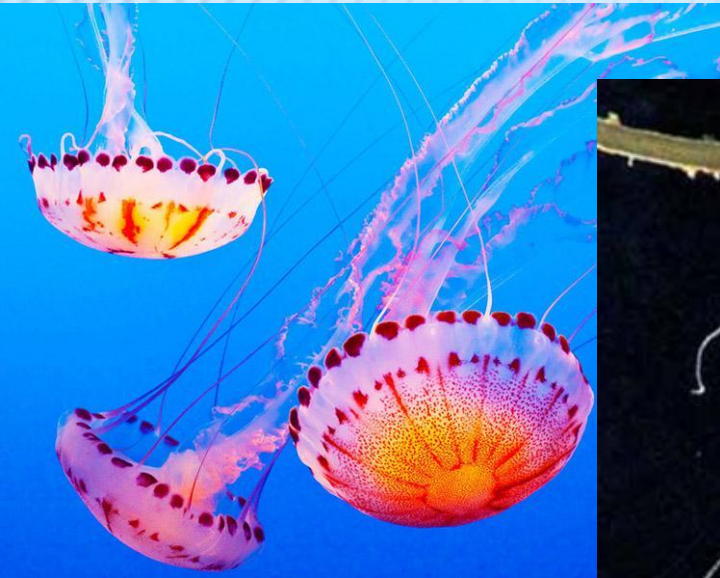
Класс обыкновенные губки
Кремниевый скелет, состоящий из
органического вещества и кремния.
Обитают в океанах, морях, пресных
водах.



Кишечнополостны



КИШЕЧНОПОЛОСТНЫЕ – ТИП НИЗШИХ МНОГОКЛЕТОЧНЫХ ЖИВОТНЫХ



КЛАССЫ

ГИДРОИДНЫЕ
СЦИФОИДНЫЕ

КОРАЛЛОВЫЕ ПОЛИПЫ



Класс Сцифоидные.

Представители его - медузы. Сцифоидные в основном свободноплавающие, но есть группы животных ведущих сидячий образ жизни. Обитают медузы в холодных и тёплых морях.



Класс Гидроидные.

К нему относятся преимущественно мелкие полипы, имеющие щупальца. Щупальца служат для захватывания пищи, и для передвижения. У некоторых гидроидных щупалец нет.



Класс Коралловые полипы.
В класс входят одиночные и
колониальные полипы. Некоторые
прирастают к грунту, другие способны
передвигаться по дну. Многие
коралловые полипы имеют роговой или
известковый скелет.



РЕГЕНЕРАЦИЯ - СПОСОБНОСТЬ
ВОССТАНАВЛИВАТЬ
ПОВРЕЖДЕННЫЕ И УТРАЧЕННЫЕ
ЧАСТИ ТЕЛА И ЦЕЛЫЙ ОРГАНИЗМ
ИЗ ЕГО ЧАСТИ.