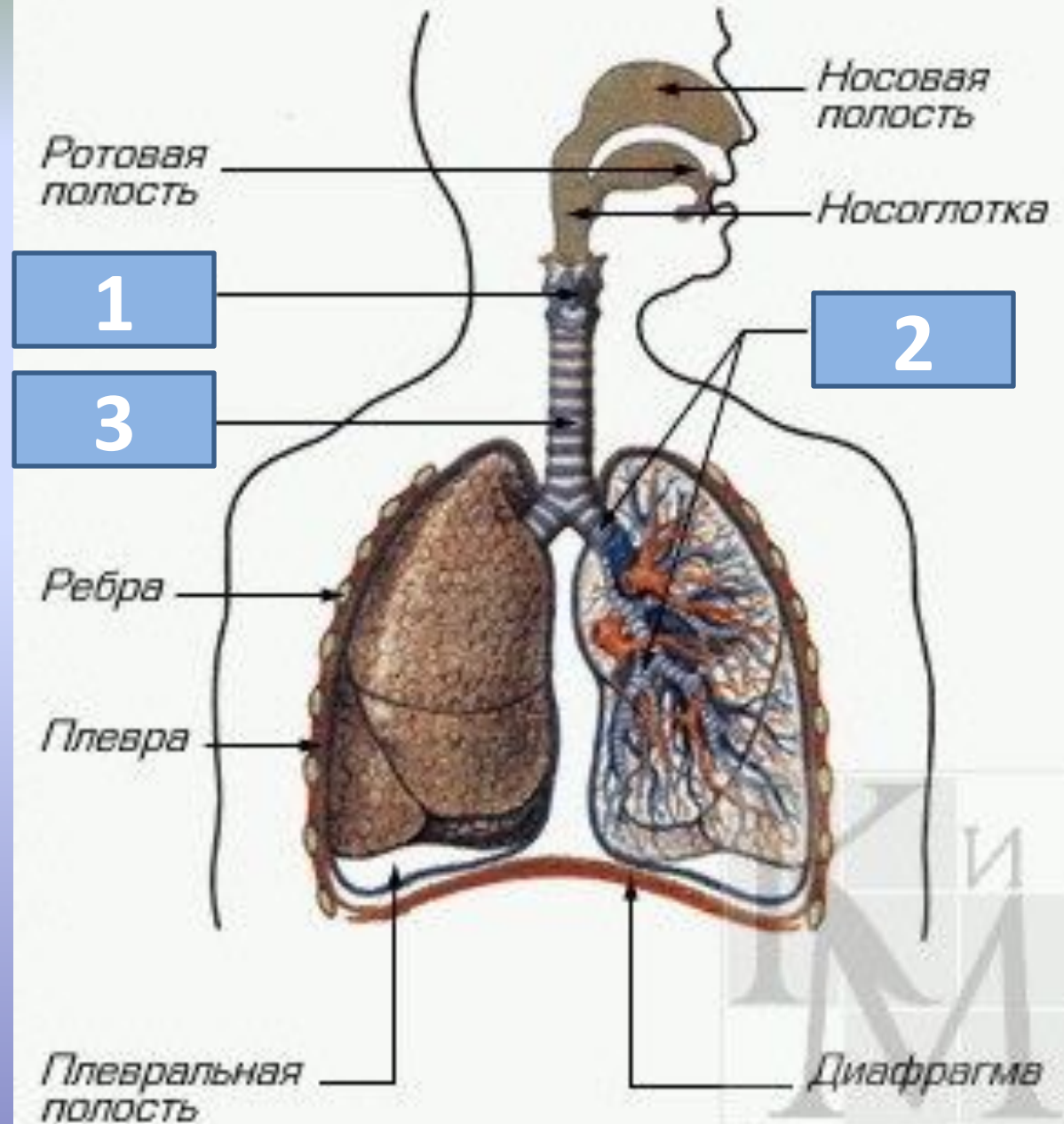
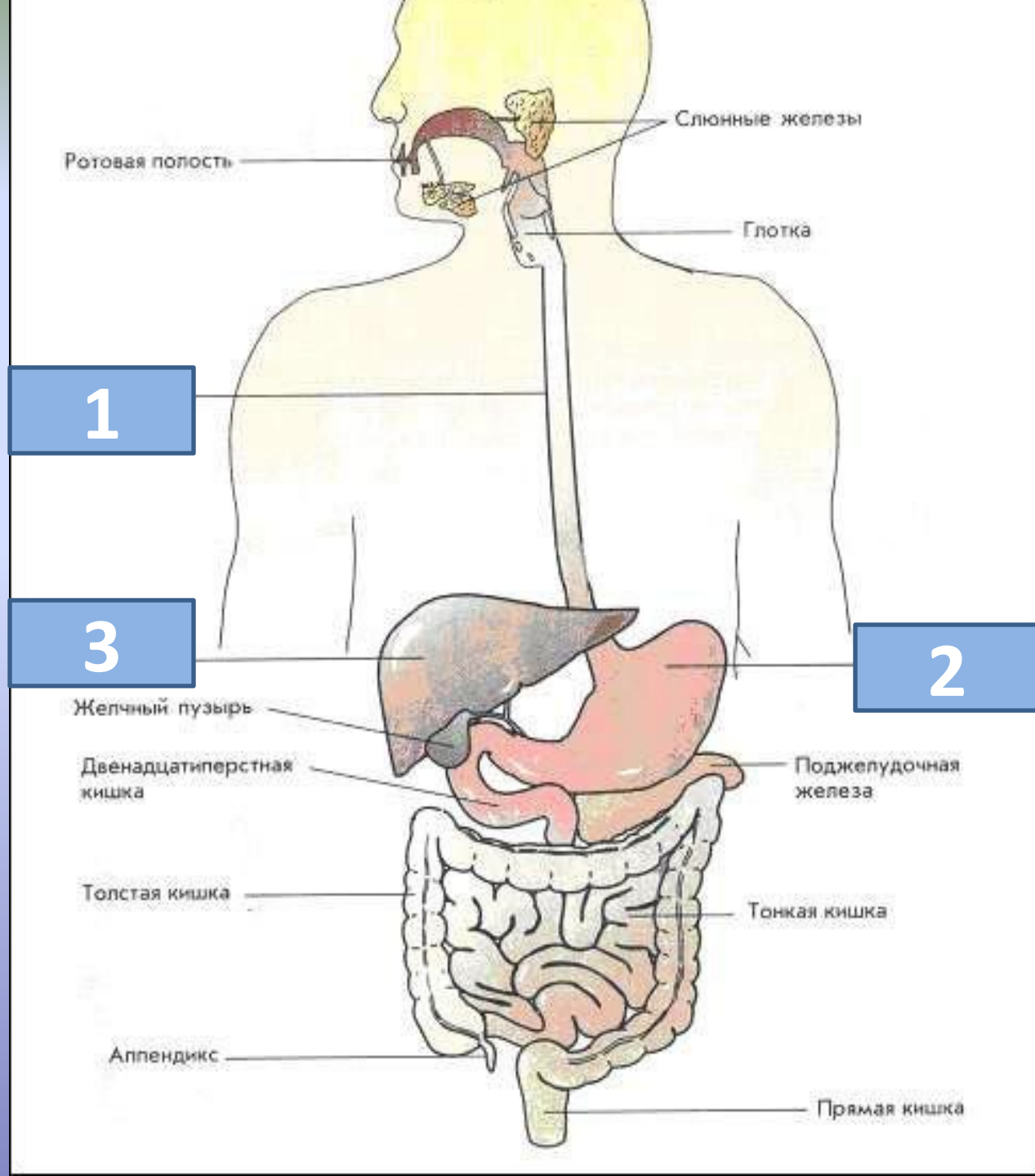


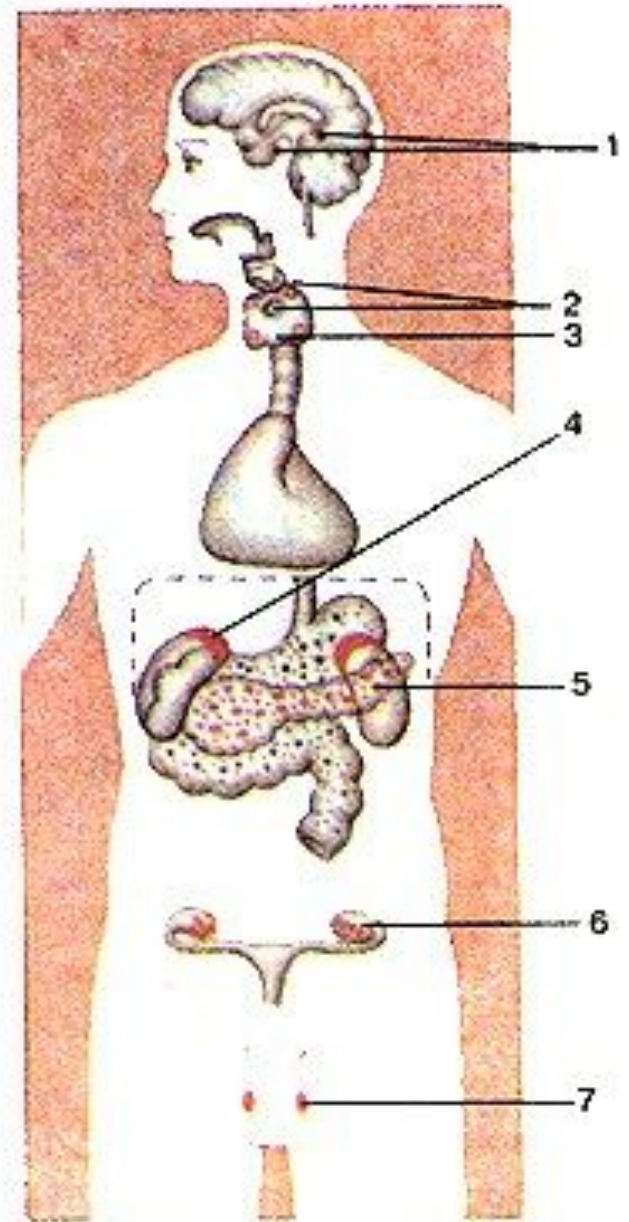
Назовите
систему
органов и
органы,
обозначенные
цифрами



Назовите
систему
органов и
органы,
обозначен
ные
цифрами



Назовите систему
органов,
изображённую на
рисунке, её функции



Тема урока:

**Гуморальная регуляция.
Железы внутренней
секреции.**

Цель урока:

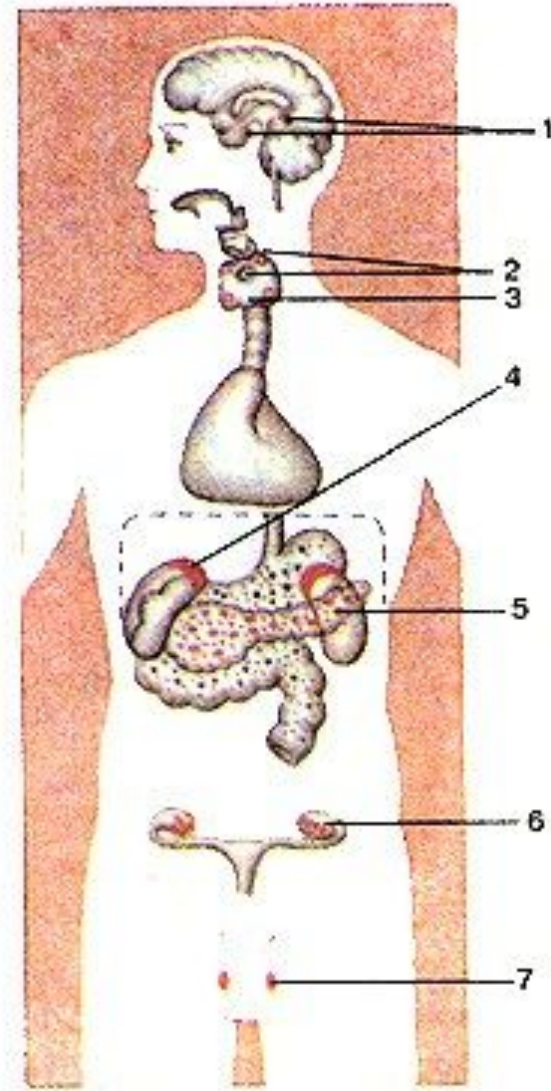
- Определить сущность гуморальной регуляции; железы образующие эндокринный аппарат

Гуморальная регуляция

- Регуляция, осуществляемая с помощью биологически активных веществ-гормонов, которые вырабатываются железами внутренней секреции и выделяются в кровь

Положение эндокринных желез в теле человека

- 1-гипофиз и эпифиз;
- 2-паращитовидные железы;
- 3-щитовидная железа;
- 4-надпочечники;
- 5-панкреатические островки;
- 6-яичник;
- 7-яичко.

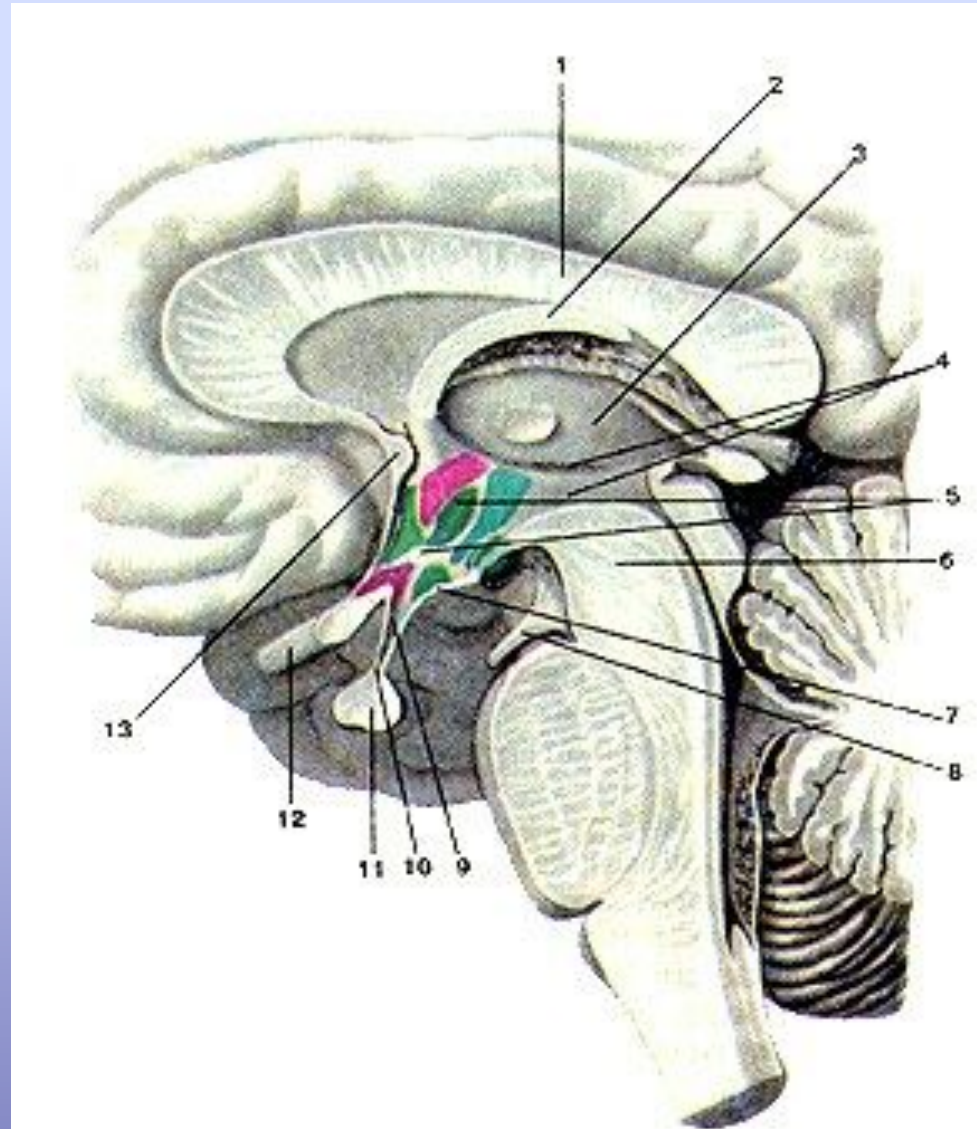


Железы внутренней секреции

- Органы, которые выделяют свои секреты (гормоны) непосредственно в кровь

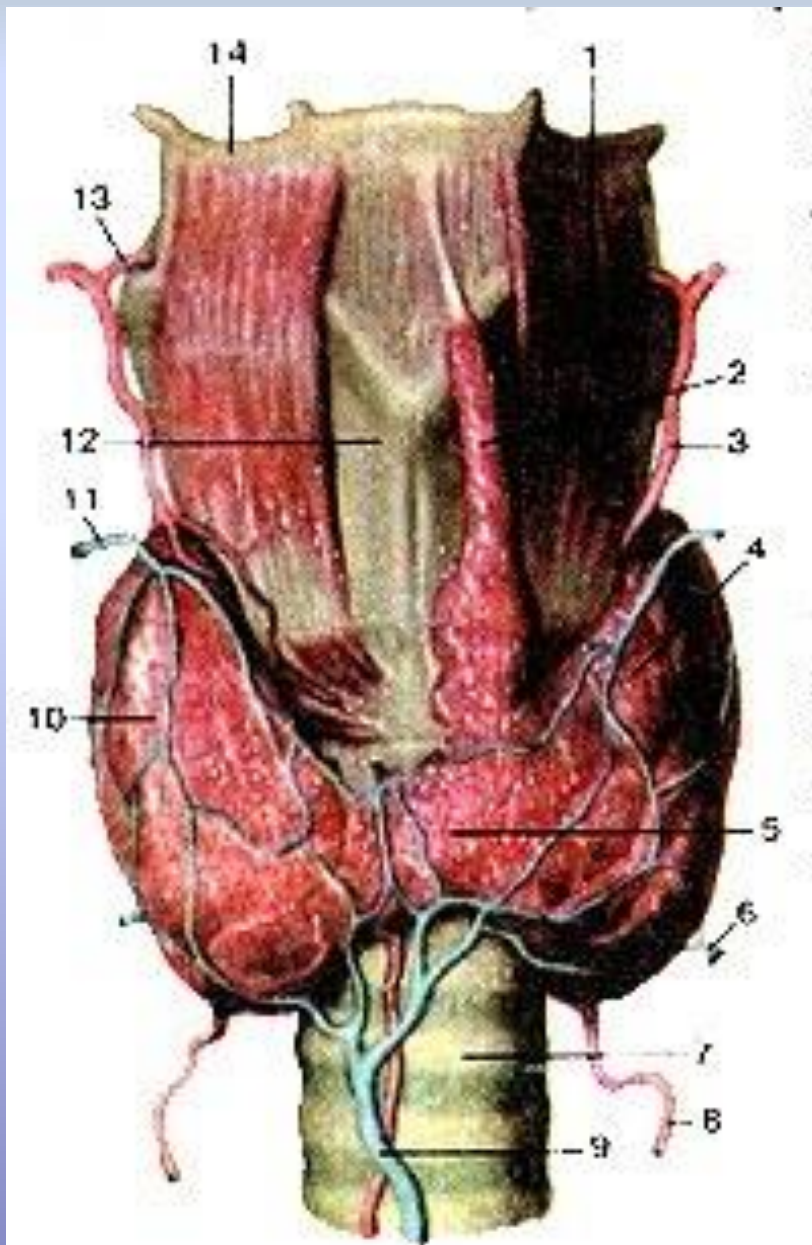
Гипофиз

- 1-мозолистое тело;
- 2-свод;
- 3-таламус;
- 4-третий желудочек;
- 5-гипоталамус;
- 6-средний мозг;
- 7-серый бугор;
- 8-глазодвигательный нерв;
- 9-воронка;
- 10-инфундибулярная часть гипофиза;
- 11-гипофиз;
- 12~перекрест зрительных нервов;
- 13-передняя (белая) спайка.



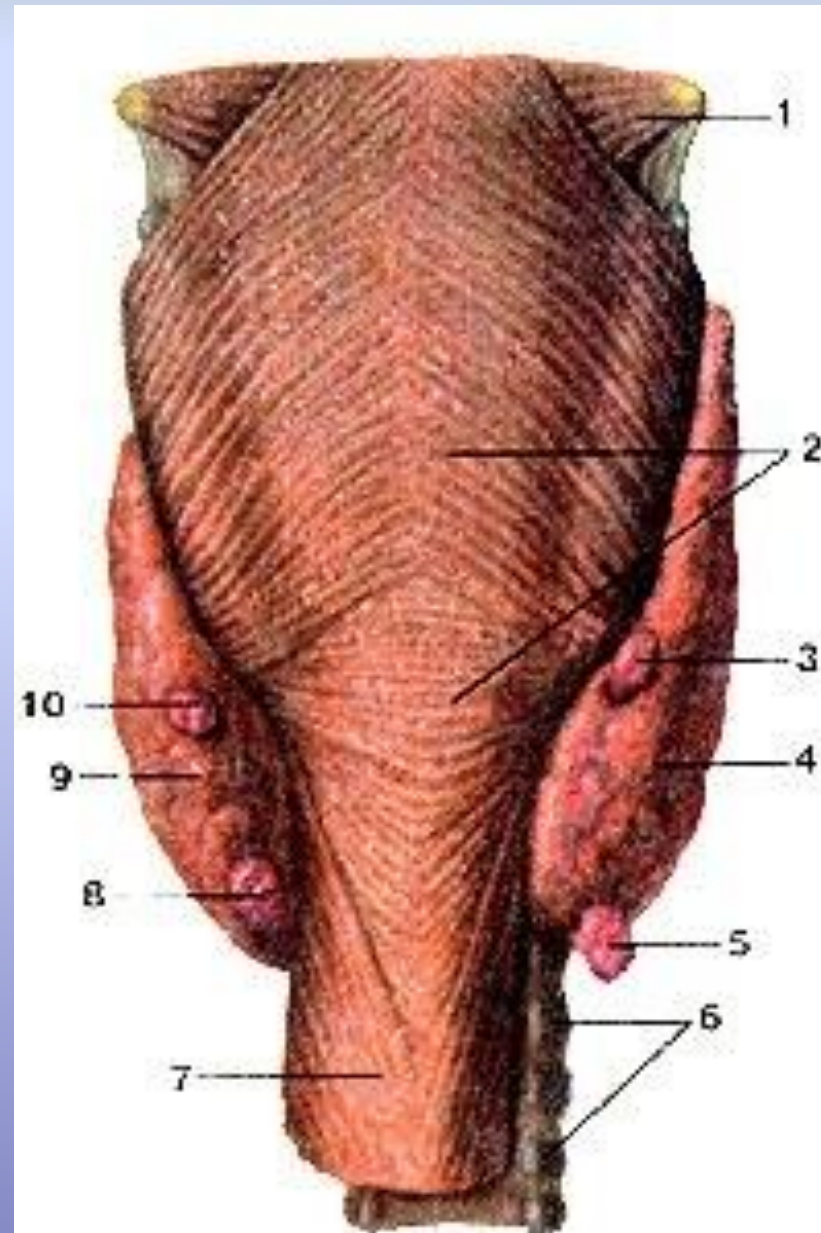
Щитовидная железа

- 1-щито-подъязычная мышца;
- 2-пирамидальная доля щитовидной железы;
- 3-верхняя щитовидная артерия;
- 4-левая доля щитовидной железы;
- 5-перешеек щитовидной железы;
- 6-нижняя щитовидная вена;
- 7-трахея;
- 8-нижняя щитовидная артерия;
- 9-непарная щитовидная вена;
- 10-правая доля щитовидной железы;
- 11-верхняя щитовидная вена;
- 12-щитовидный хрящ;
- 13-верхняя гортанная артерия;
- 14-подъязычная кость.



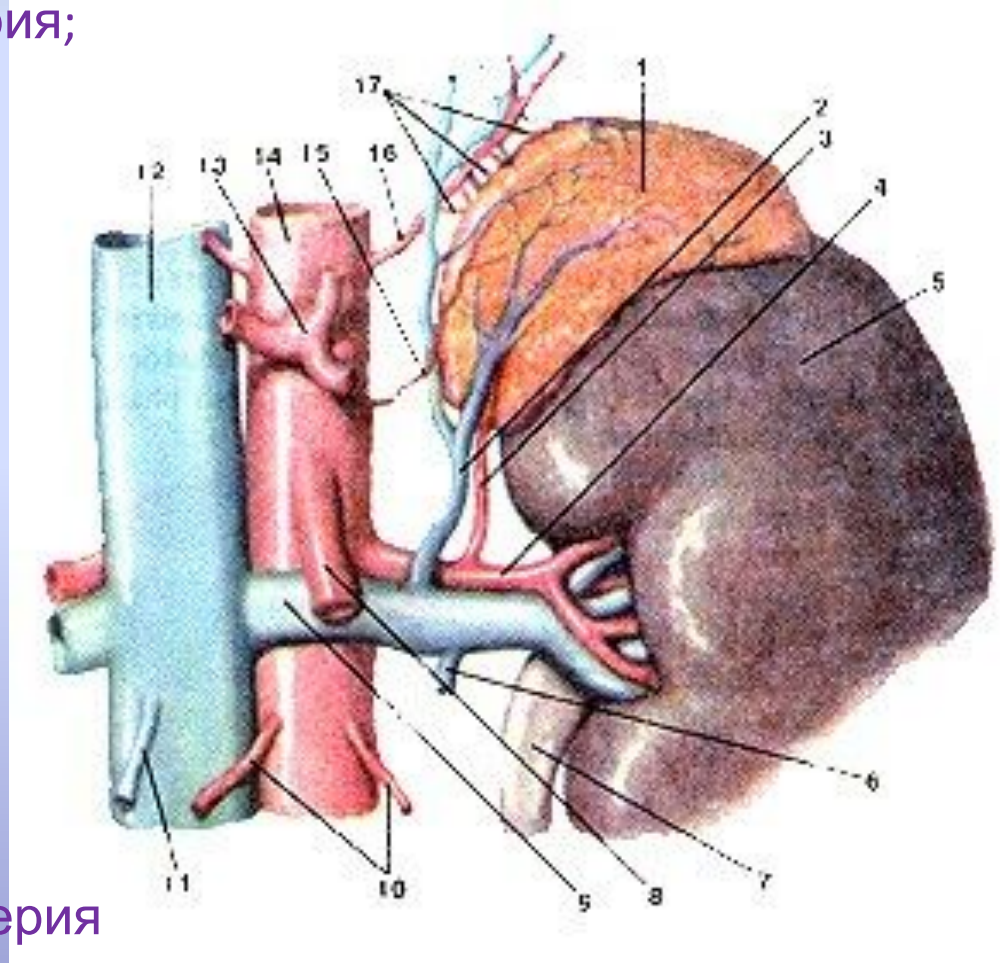
Околощитовидные железы

- 1-средний констриктор
- (сжиматель) глотки;
- 2-нижний констриктор глотки;
- 3-правая верхняя
- околощитовидная железа;
- 4-правая доля щитовидной
- железы;
- 5-правая нижняя
- околощитовидная железа;
- 6-трахея;
- 7-пищевод;
- 8-левая нижняя
- околощитовидная железа;
- 9-левая доля щитовидной
- железы;
- 10-левая верхняя
- околощитовидная железа.

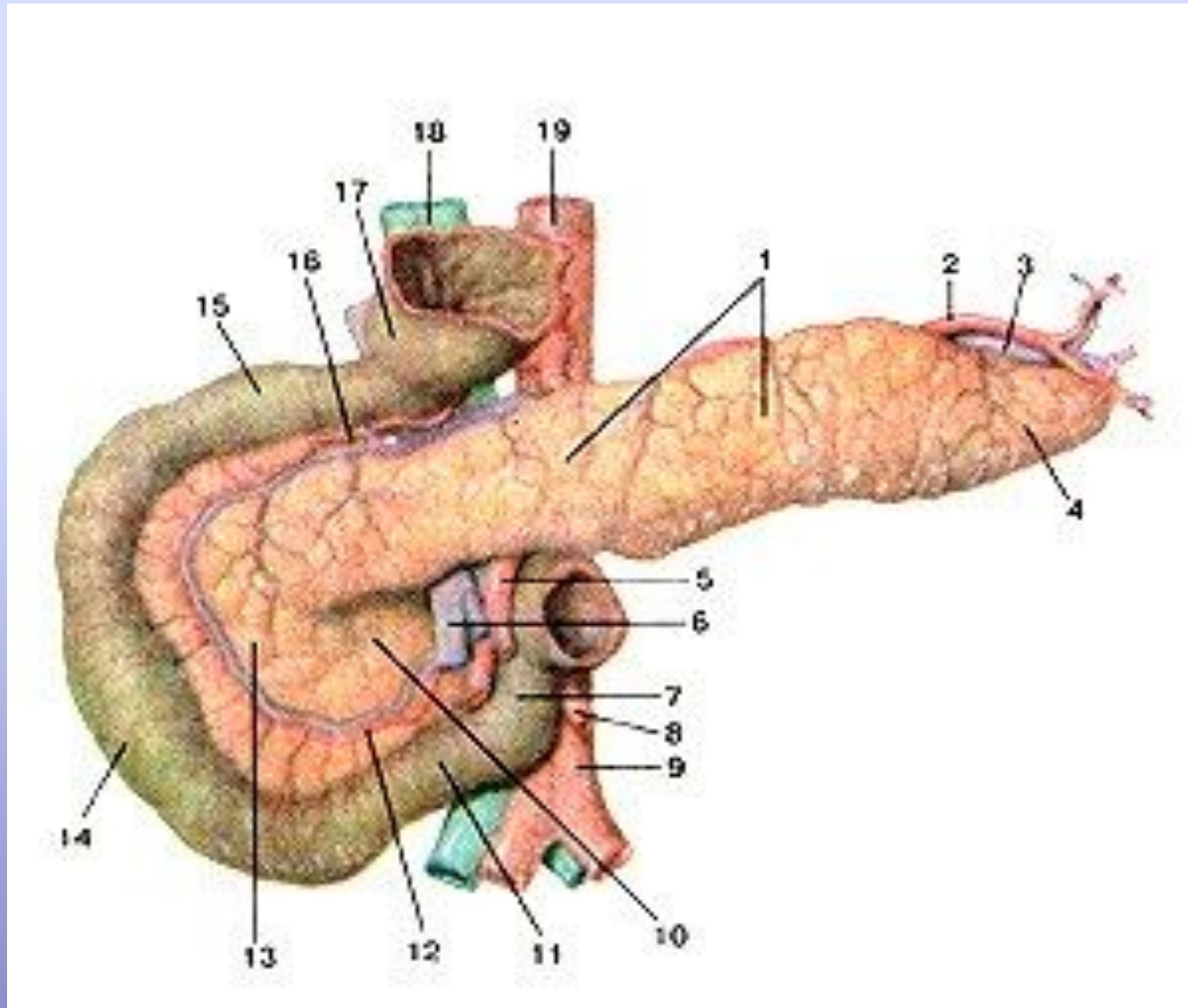


Надпочечники

- 1-надпочечник;
- 2-нижняя надпочечниковая вена;
- 3-нижняя надпочечниковая артерия;
- 4-почечная артерия (левая);
- 5-почка (левая);
- 6-левая яичковая вена;
- 7-мочеточник;
- 8-верхняя брыжеечная артерия;
- 9-почечная вена (левая);
- 10-яичковая артерия;
- 11-правая яичковая вена;
- 12-нижняя полая вена;
- 13-чревный ствол;
- 14-аорта;
- 15-средняя надпочечниковая артерия;
- 16-нижняя диафрагмальная артерия (левая);
- 17-верхние надпочечниковые артерии.



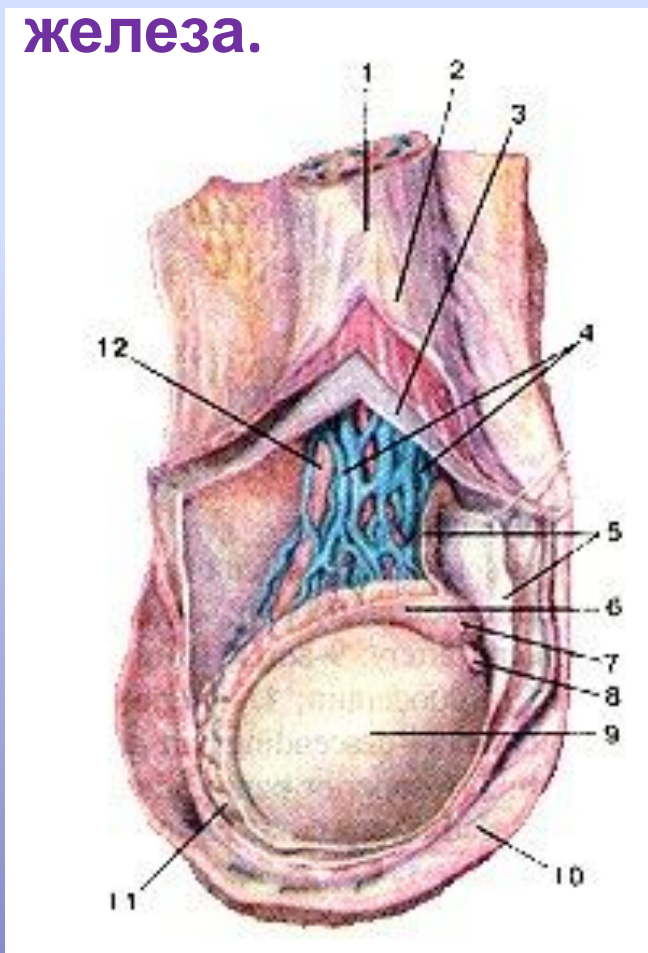
Поджелудочная железа



Половые железы

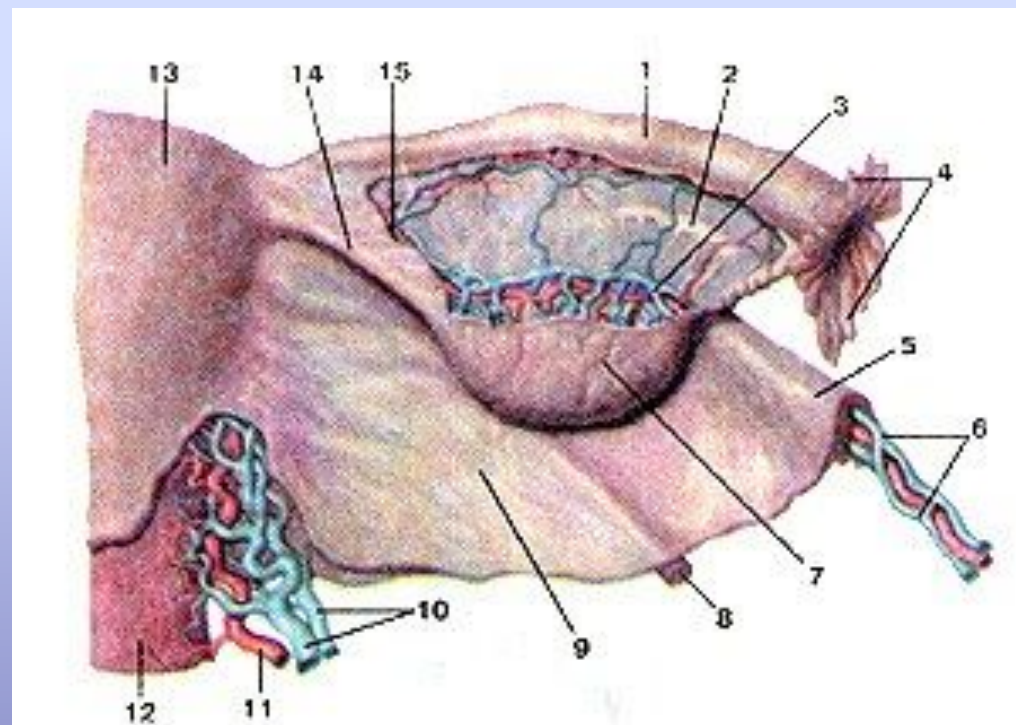
Яичко.

Мужская половая железа.



Яичник.

Женская половая железа.



Железы смешанной секреции

- Железы, которые выполняют двойную функцию, то есть действуют как железы внутренней и внешней секреции